






Published on *FLUSSGEBIETE NRW* (<https://www.flussgebiete.nrw.de>)

Die Ziele der Europäischen Wasserrahmenrichtlinie sind auch für die Weser zu erreichen. Nach dem bewährten kooperativen Ansatz möchte die Bezirksregierung Detmold als für die Weser zuständige Wasserbehörde Verbesserungen der Gewässerstrukturen entsprechend des Programms "Lebendige Gewässer" planen. Alle interessierten Bürgerinnen und Bürger waren und sind eingeladen, im Rahmen der Kooperation Mittelweser NRW an der Gestaltung des Flusses mitzuwirken.

Die Auftaktveranstaltung "Kooperation Mittelweser NRW" fand am 17. Nov 2010 bei der Geschäftsstelle Weser NRW statt.

Umsetzungsfahrplan 2012 - Bericht DT_17

 Umsetzungsfahrplan Mittelweser für die Kooperation DT_17	2.3 MB
 Konzept zur Verortung und Konkretisierung von Programm-Maßnahmen aus den Bereichen Hydromorphologie und Durchgängigkeit in den Fließgewässern im Kreis Minden-Lübbecke	2.78 MB
 Detailinformationen zu den Funktionselementen (Excel-Liste)	111.5 KB

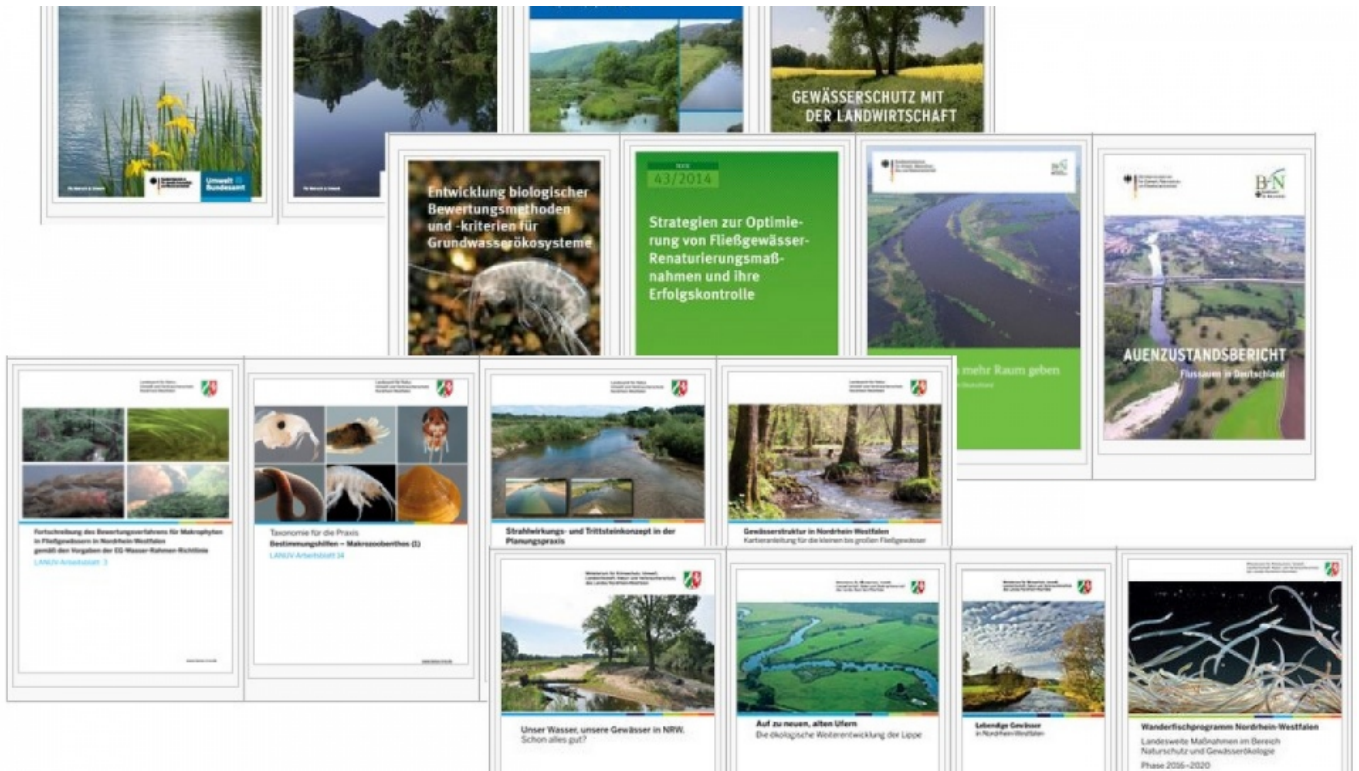
Umsetzungsfahrplan 2012 - Karten DT_17

 WESER_UFP_2012_DT17_Mittelweser_Karte_14.pdf	4.82 MB
 WESER_UFP_2012_DT17_Mittelweser_Karte_15.pdf	6.59 MB
 WESER_UFP_2012_DT17_Mittelweser_Karte_16.pdf	5.42 MB
 WESER_UFP_2012_DT17_Mittelweser_Karte_17.pdf	4.65 MB
 Piktogramme Übersichtsplan	591.29 KB

Umsetzungsfahrplan 2012 - Tabellen DT_17

 WESER_UFP_2012_DT17_Mittelweser_Tabelle_14.pdf	29.43 KB
 WESER_UFP_2012_DT17_Mittelweser_Tabelle_15.pdf	77.25 KB
 WESER_UFP_2012_DT17_Mittelweser_Tabelle_16.pdf	33.5 KB
 WESER_UFP_2012_DT17_Mittelweser_Tabelle_17.pdf	33.35 KB

Informationen zur Auftaktveranstaltung und ältere Dokumente finden Sie [hier](#).



Weiterführende Informationen

[Kooperationen und Umsetzungsfahrpläne – Weser NRW](https://www.flussgebiete.nrw.de/regionale-kooperation-dt17-mittelweser-5123)



Neue Termine für Gewässerschauen

Quell-URL: <https://www.flussgebiete.nrw.de/regionale-kooperation-dt17-mittelweser-5123>