



Published on *FLUSSGEBIETE NRW* (<https://www.flussgebiete.nrw.de>)

Die Ziele der Europäischen Wasserrahmenrichtlinie sind auch für die Weser zu erreichen. Nach dem bewährten kooperativen Ansatz möchte die Bezirksregierung Detmold als für die Weser zuständige Wasserbehörde Verbesserungen der Gewässerstrukturen entsprechend des Programms "Lebendige Gewässer" planen. Alle interessierten Bürgerinnen und Bürger waren und sind eingeladen, im Rahmen der Kooperation Mittelweser NRW an der Gestaltung des Flusses mitzuwirken.

Die Auftaktveranstaltung "Kooperation Oberweser NRW" fand am 10. November 2010 beim Kreis Höxter statt.

Umsetzungsfahrplan 2012 - Bericht DT_18


 [Umsetzungsfahrplan Oberweser für die Kooperation DT_18](#) 1.88 MB


Umsetzungsfahrplan 2012 - Karten DT_18

 [Weserkarte 12](#) 5.56 MB

 [Weserkarte 13](#) 5.97 MB

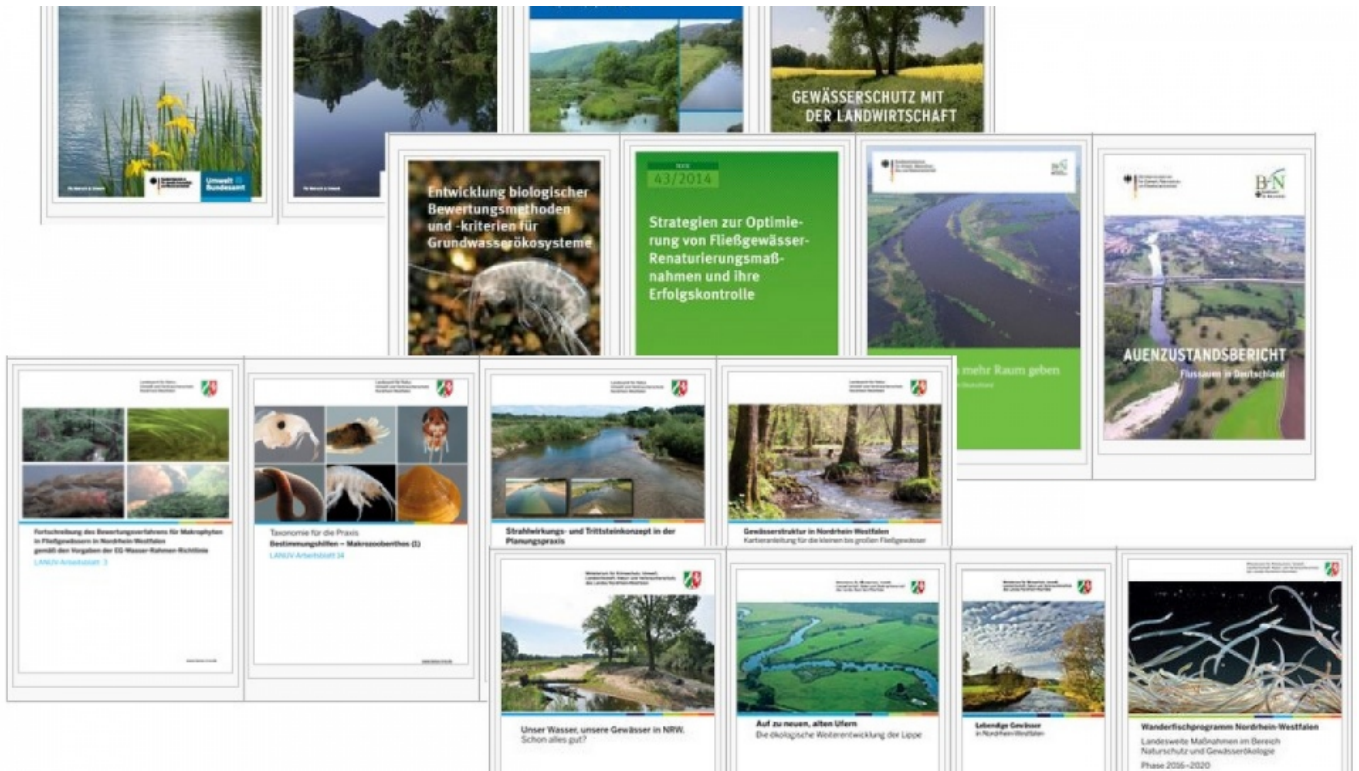
Umsetzungsfahrplan 2012 - Tabellen DT_18

 [Tabelle 12](#) 53.66 KB

 [Tabelle 13](#) 73.21 KB

 [Piktogramme Übersichtsplan](#) 591.29 KB

Informationen zur Auftaktveranstaltung und ältere Dokumente finden Sie [hier](#).



Weiterführende Informationen

[Kooperationen und Umsetzungsfahrpläne – Weser NRW](https://www.flussgebiete.nrw.de/regionale-kooperation-dt18-oberweser-926)



Neue Termine für Gewässerschauen

Quell-URL: <https://www.flussgebiete.nrw.de/regionale-kooperation-dt18-oberweser-926>