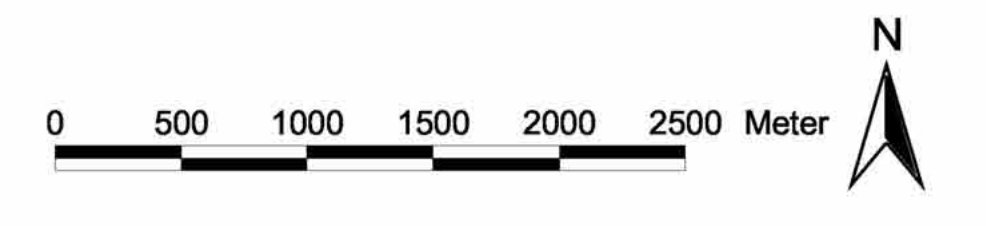


- LEGENDE**
- Abgrenzung der Planungseinheit PE_SIE_1400
 - Bearbeitungsraum Sieg II
 - 2,300 Gewässerstationierung in km (NRW Auflage 3B)
 - Berichtspflichtige Gewässer
 - Nebengewässer
 - Beginn der Oberflächenwasserkörper
 - Ende der Oberflächenwasserkörper
 - Landesgrenze
 - Gemeindegrenze
 - Blatt 1 Blattsnitte der Anlagenreihen B-3 und B-4



Kartenhintergrund: Topographische Karte 1: 25.000 (DTK25)
 Digitale Daten des Landes Nordrhein-Westfalen © Topographische Karten
 Verwertung im Auftrag der Bezirksregierung Arnsberg LVermA, Bonn, 2010

Auftraggeber: Kreis Siegen-Wittgenstein
 Untere Wasserbehörde
 Koblenzer Straße 73
 57069 Siegen

Gewässerkooperation
 Siegen-Wittgenstein

Planverfasser: WAGU GmbH
 Kirchweg 9
 34121 Kassel
 Telefon 0561/70149-0

Bearbeitet: EB Datum: März 2012
 Gezeichnet: SV Datum: März 2012
 Geprüft: AS Datum: März 2012

Projekt:
**Aufstellung des Umsetzungsfahrplans
 für die Planungseinheit Obere Sieg
 Bearbeitungsraum II (PE_SIE_1400)**

Planinhalt: **Übersichtskarte**

Projekt-Nr.: 11/047
 Maßstab: 1 : 30.000
 Anlage Nr.: B - 1