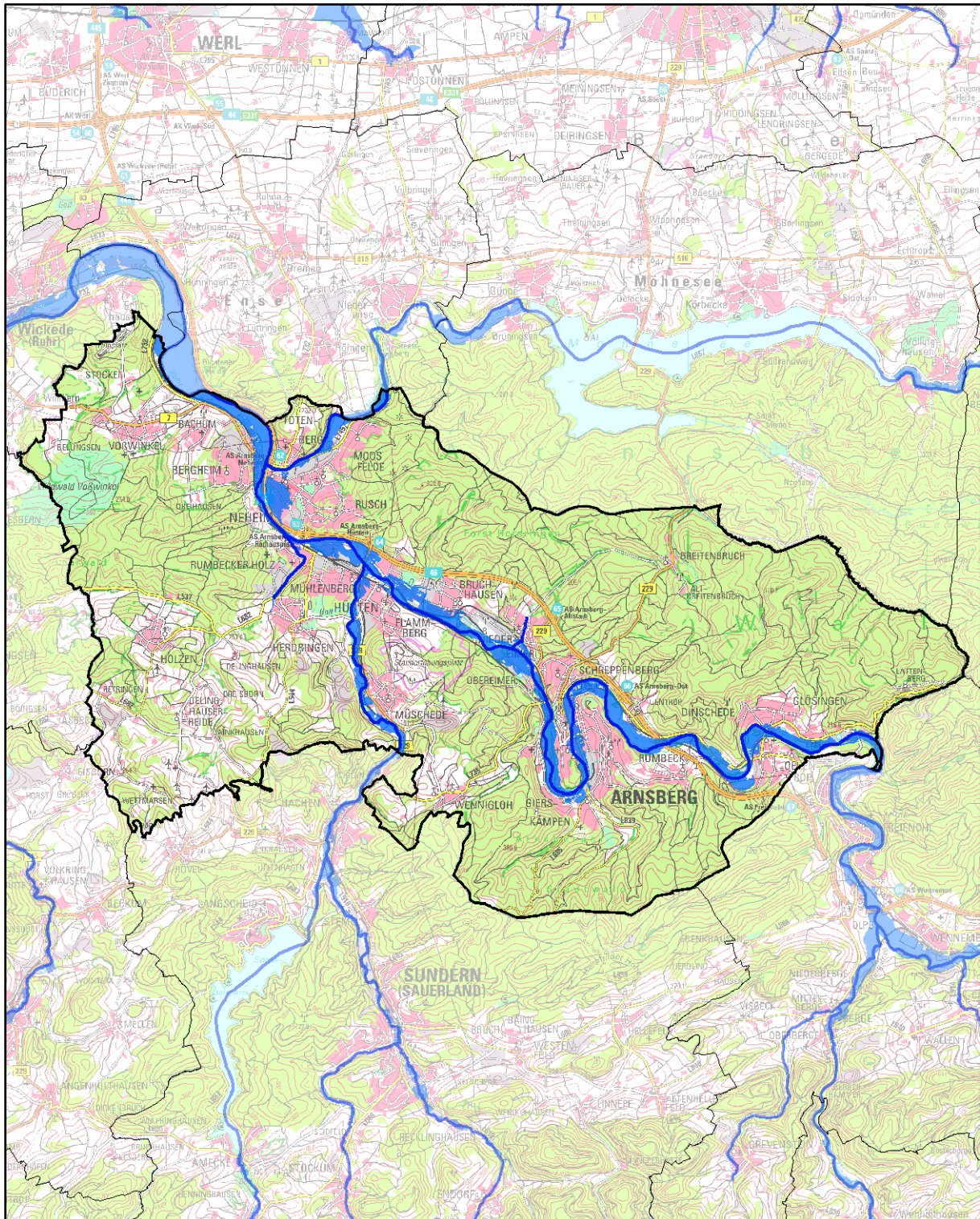




Hochwasserrisikomanagementplanung in NRW

Hochwassergefährdung und Maßnahmenplanung Arnsberg





Impressum

Erstellt durch (Federführung)

Bezirksregierung Arnsberg
Seibertzstraße 1
59821 Arnsberg

Ministerium

Ministerium für Klimaschutz, Umwelt, Landwirtschaft, Natur- und Verbraucherschutz des
Landes Nordrhein-Westfalen
Schwannstraße 3
40476 Düsseldorf

Karte Titelblatt

Die Karte zeigt die Risikogewässer (blaue Linien) und die Ausdehnung der Überflutung für
das seltene (extreme) Hochwasserereignis (blaue Flächen).

Basiskarte Deutschland: © Geobasis NRW, Bonn

Basiskarte außerhalb Deutschland: © OpenStreetmap contributors

Landesweite Unterstützung und Koordination

Hydrotec Ingenieurgesellschaft für Wasser und Umwelt mbH

Bachstraße 62 – 64
52066 Aachen

INFRASTRUKTUR & UMWELT Professor Böhm und Partner

Julius-Reiber-Straße 17
64293 Darmstadt



Die Kommunensteckbriefe wurden im Rahmen der Umsetzung der europäischen Hochwasserrisikomanagementrichtlinie (EG-HWRM-RL) für jede nordrhein-westfälische Kommune erarbeitet, die entsprechend der EG-HWRM-RL durch Hochwasser gefährdet ist.

Detaillierte Informationen zur Ermittlung der Gewässer mit potenziellem signifikantem Hochwasserrisiko, zur Feststellung der Hochwassergefährdung und zur Maßnahmenplanung bzw. zur Hochwasserrisikomanagementplanung allgemein können Sie der Internetseite www.flussgebiete.nrw.de entnehmen.

Für die nach der vorläufigen Bewertung als Risikogebiete eingestuft Gewässerabschnitte wurden Hochwassergefahrenkarten und Hochwasserrisikokarten erstellt.

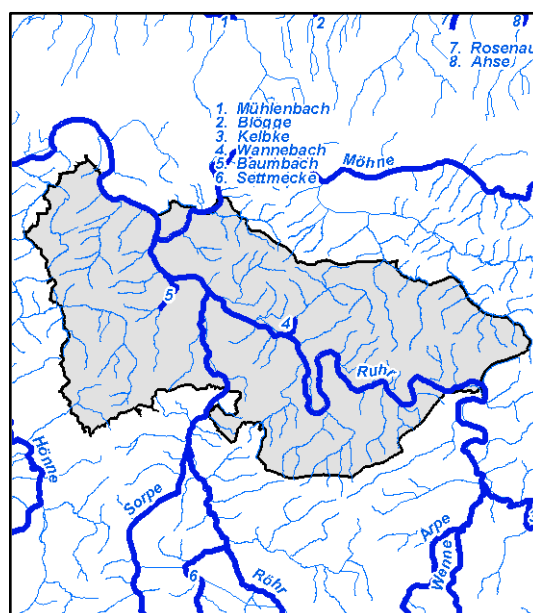
Mithilfe dieser Karten erkennen Sie, wo in Ihrer Region oder Ihrer Stadt konkret Gefahren und Risiken durch Hochwasser bestehen. Weitere Informationen und die Karten finden Sie im Internet unter:

<http://www.flussgebiete.nrw.de/index.php/HWRMRL/Risiko- und Gefahrenkarten>

Gewässer mit potenziellem signifikantem Hochwasserrisiko für Arnsberg

Baumbach, Möhne, Röhr, Ruhr, Wannebach

Die Kommune kann auch durch Hochwasser aus Risikogewässern außerhalb des Gemeinde-/ Stadtgebietes betroffen sein, außerdem kann auch an den gemäß EG-HWRM-RL als nicht signifikant eingestuften Gewässern ein Hochwasserrisiko bestehen.





Ist-Situation der Hochwassergefährdung in Arnsberg

Wildshausen	Die Kläranlage in Wildshausen wird durch einen Deich geschützt. Im Kreuzungsbereich von K13 und Deich ist ein Dammbalkenverschluss vorhanden.
Oeventrop	Bereits beim häufigen Hochwasserereignis sind einige Industriebetriebe sowie Sportanlagen betroffen. Bei einem hundertjährigen Hochwasserereignis sind weitere Gewerbebetriebe, Teile des Widayweges sowie eine Schule im Bereich „Zum Desterfeld“ von Überflutungen betroffen. Bei einem extremen Hochwasserereignis ist außerdem noch ein IVU-Betrieb betroffen.
Bahnhof Arnsberg	Der Bereich Arnsberg Bahnhof wird durch einen alten Deich im südöstlichen Bereich geschützt. Bei Deichversagen wird bei einem häufigen Hochwasserereignis ein Elektrizitätswerk überflutet. Bei einem hundertjährigen Hochwasserereignis und zusätzlichem Deichversagen werden Bahnschienen und Gewerbebetriebe überflutet. Bei einem extremen Hochwasserereignis sind weitere Teile von Gewerbebetrieben und Bahnschienen sowie der Bahnhof selbst vom Hochwasser betroffen.
Arnsberg Altstadt	Bei einem häufigen Hochwasserereignis sind ruhrnahe Bereiche der Arnsberger Altstadt unter anderem Wohngebäude und öffentliche Einrichtung (Schule) betroffen. Bei einem hundertjährigen Hochwasserereignis sind weitere Wohngebäude betroffen. Bei einem extremen Hochwasserereignis sind zudem Gewerbebetriebe im Bereich Hansastraße und weitere Wohngebäude betroffen.
Tiergartenstraße	Ab einem hundertjährigen Hochwasser ist Wohnbebauung im Bereich Arnsberg Tiergartenstraße, Arnsberger Burgweg betroffen.
Wagenbergstraße	Bei einem häufigen Hochwasserereignis sind nahezu alle Industrie- und Gewerbeflächen im Bereich Wagenbergstraße überflutet. Dazu gehört auch ein IVU-Betrieb. Bei einem hundertjährigen Hochwasserereignis, ist das gesamte Gewerbegebiet zwischen der Autobahn und der Ruhr betroffen.
Unterhüsten	Bereits bei häufigen Hochwasserereignissen sind erste Schäden an Industriebetrieben und Wohnhäusern zu erwarten. Bei hundertjährigen Ereignissen sind neben Wohnbebauung, einer Schule und Unternehmen auch ein Altenheim, ein Kindergarten und öffentliche Einrichtungen betroffen.



Binnerfeld	Der Bereich ist bei häufigen Hochwasserereignissen aufgrund einer Geländeaufhöhung vor Überflutungen durch den Personendurchgang unter der BAB 46 geschützt. Aktuell muss der Fußgängerdurchgang unter der BAB durch Dammbalken verschlossen werden, um den Bereich vor einer Überflutung eines hundertjährigen Hochwassers durch die Ruhr zu schützen.
Hüsten	Im Industriegebiet Hüsten (Arnsberger Straße) werden bei einem häufigen Hochwasser Häuser und Betriebe zwischen Arnsberger Str. und der Ruhr überflutet.
Stadtgebiet Arnsberg	Bezugsebene für gemeindeweit wirkende Maßnahmen
Wasserwerk Möhnebogen	Der Bereich des Wasserwerkes Möhnebogen sowie Teile des Gewerbegebietes Möhnewehr sind durch eine Deichlinie geschützt. Im Falle eines Extremhochwassers kommt es zu Überflutungen des westlichen Teils des Industriegebietes sowie der Trinkwasserbrunnen und Anreicherungsbecken des Wasserwerkes.



Maßnahmenplanung für Arnsberg

Maßnahmentyp	Maßnahmenbeschreibung	Beginn	Umsetzung	Maßnahmenträger	Risikogewässer
F01-01 Berücksichtigung von Hochwasserrisiken bei der Änderung bzw. Fortschreibung der Regionalpläne	Berücksichtigung von Hochwasserrisiken bei der Fortschreibung des Regionalplans für die BR Arnsberg (Mn-ID: 05900000_20140910_08)	2013	fortlaufend	Bezirksregierung Arnsberg	Baumbach, Möhne, Röhr, Ruhr, Wannebach
F01-03 Berücksichtigung von Hochwasserrisiken bei der Fortschreibung des Landesentwicklungsplans	Berücksichtigung des Hochwasserrisikomanagements bei der Fortschreibung des Landesentwicklungsplans (Mn-ID: Land_030)	2013	bis 2021	Landesplanung	Alle Risikogewässer NRW
F03-01 Vorläufige Sicherung der Gebiete HQ100	Vorläufige Sicherung der Gebiete HQ100 (Mn-ID: 05900000_20140910_09)	2013	fortlaufend	Bezirksregierung Arnsberg	Baumbach, Möhne, Röhr, Ruhr, Wannebach
F03-02 Ausweisung bzw. Überarbeitung der Überschwemmungsgebiete	Ausweisung bzw. Überarbeitung der Überschwemmungsgebiete (Mn-ID: 05900000_20140910_01)	2013	fortlaufend	Bezirksregierung Arnsberg	Baumbach, Möhne, Röhr, Ruhr, Wannebach
F04-02 Nutzungsanpassungen in der Landwirtschaft	Berücksichtigung des Hochwasserrisikomanagements in der Umsetzung der Bodenordnung nach dem Flubereinigungsgesetz durch Steuerung der Landnutzung, z.B. Verminderung von Erosionsrisiken durch Drehen der Bewirtschaftungsrichtung oder Schaffung von Querstrukturen zur Hanglängenverkürzung. (Mn-ID: Land_003)	2013	fortlaufend	MKULNV als Oberste Flurbereinigungsbehörde	Alle Risikogewässer NRW
F04-04 Informationsmaterial zur hochwasserangepassten Nutzung/Bewirtschaftung in der Landwirtschaft	Erarbeitung einer Informationsbroschüre zur Sensibilisierung der Landwirtschaft mit Informationen über Maßnahmen zur Vermeidung von Hochwasserrisiken für die Landwirtschaft (Mn-ID: Land_001)	2015	bis 2021	MKULNV - Abteilung Landwirtschaft	Alle Risikogewässer NRW



Maßnahmentyp	Maßnahmenbeschreibung	Beginn	Umsetzung	Maßnahmenträger	Risikogewässer
F04-05 Informationsmaterial zur hochwasserangepassten Nutzung/Bewirtschaftung in der Forstwirtschaft	Erarbeitung von Informationsmaterial für die Forstwirtschaft mit Informationen über möglichen Maßnahmen zur Verminderung des Hochwasserrisikos und Beiträge der Forstwirtschaft zur Verbesserung des natürlichen Wasserrückhalts. (Mn-ID: Land_004)	2015	bis 2021	MKULNV - Abteilung Forsten, Naturschutz	Alle Risikogewässer NRW
W02-02 Maßnahmen in der Landwirtschaft	Berücksichtigung des Hochwasserrisikomanagements in der Umsetzung der Bodenordnung nach dem Flubereinigungs-gesetz für den natürlichen Wasserrückhalt und Flächenbereitstellung. (Mn-ID: Land_002)	2013	fortlaufend	MKULNV als Oberste Flurbereinigungsbehörde	Alle Risikogewässer NRW
W03-03 Anschluss retentionsrelevanter Geländestrukturen	Schaffung von Retentionsraum (Mn-ID: 05958004_20140210_09)	2017	bis 2021	Stadt Arnsberg	Ruhr
W03-03 Anschluss retentionsrelevanter Geländestrukturen	Schaffung von Retentionsraum (Mn-ID: 05958004_20140210_13)	2017	bis 2021	Stadt Arnsberg	Ruhr
T01-01 Erstellung von integrierten Konzepten zum Hochwasserschutz	Erstellung eines integrierten Konzeptes (Mn-ID: 05958004_20140327_05)	2017	bis 2021	Stadt Arnsberg	Ruhr
T01-01 Erstellung von integrierten Konzepten zum Hochwasserschutz	Erstellung eines integrierten Konzeptes (Mn-ID: 05958004_20140327_03)	2017	bis 2021	Stadt Arnsberg	Ruhr
T02-02 Umsetzung bereits bestehender Konzepte zum Ausbau, zur Ertüchtigung bzw. zum Neubau von stationären und mobilen Schutzeinrichtungen	Bau einer geplanten Mauer und Höherlegung des Weges (Mn-ID: 05958004_20140210_03)	2017	bis 2021	Stadt Arnsberg	Ruhr
T02-02 Umsetzung bereits bestehender Konzepte zum Ausbau, zur Ertüchtigung bzw. zum Neubau von stationären und mobilen Schutzeinrichtungen	Bau eines Deiches (Mn-ID: 05958004_20140210_04)	2017	bis 2021	Stadt Arnsberg	Ruhr



Maßnahmentyp	Maßnahmenbeschreibung	Beginn	Umsetzung	Maßnahmenträger	Risikogewässer
T02-02 Umsetzung bereits bestehender Konzepte zum Ausbau, zur Ertüchtigung bzw. zum Neubau von stationären und mobilen Schutzeinrichtungen	Höherlegung des Weges (Mn-ID: 05958004_20140210_01)	2017	bis 2021	Stadt Arnsberg	Ruhr
T02-02 Umsetzung bereits bestehender Konzepte zum Ausbau, zur Ertüchtigung bzw. zum Neubau von stationären und mobilen Schutzeinrichtungen	Höherlegung des Weges (Mn-ID: 05958004_20140210_02)	2017	bis 2021	Stadt Arnsberg	Ruhr
T02-02 Umsetzung bereits bestehender Konzepte zum Ausbau, zur Ertüchtigung bzw. zum Neubau von stationären und mobilen Schutzeinrichtungen	Bau eines geplanten Deiches und mobiler Hochwasserschutz (Mn-ID: 05958004_20140210_05)	2013	umgesetzt	Stadt Arnsberg	Ruhr
T02-02 Umsetzung bereits bestehender Konzepte zum Ausbau, zur Ertüchtigung bzw. zum Neubau von stationären und mobilen Schutzeinrichtungen	Höherlegung des Weges (Mn-ID: 05958004_20140210_07)	2014	bis 2021	Stadt Arnsberg	Ruhr
T02-02 Umsetzung bereits bestehender Konzepte zum Ausbau, zur Ertüchtigung bzw. zum Neubau von stationären und mobilen Schutzeinrichtungen	Bau eines geplanten Deiches und mobiler Hochwasserschutz (Mn-ID: 05958004_20140210_08)	2017	bis 2021	Stadt Arnsberg	Ruhr
T02-02 Umsetzung bereits bestehender Konzepte zum Ausbau, zur Ertüchtigung bzw. zum Neubau von stationären und mobilen Schutzeinrichtungen	Grabendurchlass mit Froschklappe verschließbar gestalten (Mn-ID: 05958004_20140210_10)	2017	bis 2021	Stadt Arnsberg	Ruhr



Maßnahmentyp	Maßnahmenbeschreibung	Beginn	Umsetzung	Maßnahmenträger	Risikogewässer
T02-02 Umsetzung bereits bestehender Konzepte zum Ausbau, zur Ertüchtigung bzw. zum Neubau von stationären und mobilen Schutzeinrichtungen	Bau eines geplanten Deiches und mobiler Hochwasserschutz (Mn-ID: 05958004_20140210_11)	2017	bis 2021	Stadt Arnsberg	Ruhr
T02-02 Umsetzung bereits bestehender Konzepte zum Ausbau, zur Ertüchtigung bzw. zum Neubau von stationären und mobilen Schutzeinrichtungen	Bau einer geplanten Mauer und mobiler Hochwasserschutz (Mn-ID: 05958004_20140210_12)	2017	bis 2021	Stadt Arnsberg	Ruhr
T02-02 Umsetzung bereits bestehender Konzepte zum Ausbau, zur Ertüchtigung bzw. zum Neubau von stationären und mobilen Schutzeinrichtungen	Bau einer Hochwasserschutz Mauer (Mn-ID: 05958004_20140210_14)	2017	bis 2021	Stadt Arnsberg	Ruhr
T02-04 Umsetzung bereits geplanter Einzelmaßnahmen zum Ausbau, zur Ertüchtigung bzw. zum Neubau von stationären und mobilen Schutzeinrichtungen	Deichbau und Deichertüchtigung "Hochwasserschutz Möhnebogen" (Mn-ID: 05958004_20140908_02)	2012	umgesetzt	Stadtwerke Arnsberg	Möhne
T04-01 Unterhaltung technischer Hochwasserschutz-Einrichtungen zur Hochwasserabwehr	Deich überprüfen (Mn-ID: 05958004_20130618_05)	2017	bis 2021	Stadt Arnsberg	Ruhr
T04-01 Unterhaltung technischer Hochwasserschutz-Einrichtungen zur Hochwasserabwehr	Unterhaltung der Deiche (Mn-ID: 05958004_20140210_15)	2013	fortlaufend	Stadt Arnsberg	Baumbach, Röhr, Ruhr, Wannebach
T04-01 Unterhaltung technischer Hochwasserschutz-Einrichtungen zur Hochwasserabwehr	Erhöhung der Verwaltung (Mn-ID: 05958004_20140327_01)	2017	bis 2021	Stadt Arnsberg	Ruhr



Maßnahmentyp	Maßnahmenbeschreibung	Beginn	Umsetzung	Maßnahmenträger	Risikogewässer
T04-01 Unterhaltung technischer Hochwasserschutz-Einrichtungen zur Hochwasserabwehr	Unterhaltung Deich "Wasserwerk Möhnebogen" (Mn-ID: 05958004_20140205_05)	2013	fortlaufend	Stadtwerke Arnsberg	Möhne
T04-01 Unterhaltung technischer Hochwasserschutz-Einrichtungen zur Hochwasserabwehr	Einführung des Statusberichts zu "Hochwasserschutzanlagen an Fließgewässern" gemäß DIN 19712:2013-01. (Mn-ID: Land_032)	2017	bis 2021	Land NRW	Alle Risikogewässer NRW
T05-02 Freihaltung der Abflussquerschnitte im Rahmen der Unterhaltungspflicht	Freihalten der Abflussquerschnitte an Brücken und Durchlässen (Mn-ID: 05958004_20140210_18)	2000	fortlaufend	Stadt Arnsberg	Baumbach, Möhne, Röhr, Ruhr, Wannebach
T08-03 Informationsmaterial für Bevölkerung und Wirtschaft mit Anleitungen zur Eigenvorsorge	Informationsmaterial für Bevölkerung und Wirtschaft (Mn-ID: 05958004_20140210_17)	2017	bis 2021	Stadt Arnsberg	Baumbach, Möhne, Röhr, Ruhr, Wannebach
T08-04 Informationsmaterial für Ver- und Entsorger	Prüfung des Informationsbedarfs bei den landesweit tätigen Ver- und Entsorgern und ggf. Erstellung von Informationsmaterialien. (Mn-ID: Land_007)	2015	bis 2027	MKULNV - Abteilung Wasser, Boden, Abfall	Alle Risikogewässer NRW
V03-01 Information von Betrieben mit IVU-Anlagen über Hochwassergefahren, ggf. Verifizierung der betrieblichen Aktivitäten	Information des IVU-Betriebes (Mn-ID: 05900000_20140210_19)	2013	umgesetzt	BR Arnsberg	Ruhr
V03-01 Information von Betrieben mit IVU-Anlagen über Hochwassergefahren, ggf. Verifizierung der betrieblichen Aktivitäten	Information von Betrieben mit IVU-Anlagen über Hochwassergefahren (Mn-ID: 05900000_20140910_15)	2013	fortlaufend	Bezirksregierung Arnsberg	Röhr, Ruhr
V03-02 Überwachung VAWS/AwSV in Betrieben	Überwachung VAWS/UmwS in Betrieben (Mn-ID: 05900000_20140910_10)	2013	fortlaufend	Bezirksregierung Arnsberg	Röhr, Ruhr



Maßnahmentyp	Maßnahmenbeschreibung	Beginn	Umsetzung	Maßnahmenträger	Risikogewässer
V03-03 Erstellung von Informationsmaterial für Sachverständige VAwS	Bereitstellung von Informationsmaterial zur Nutzung der Hochwassergefahrenkarten im Rahmen der Prüfungstätigkeiten der VAwS-Sachverständigen. (Mn-ID: Land_005)	2015	bis 2021	LANUV	Alle Risikogewässer NRW
V03-99-a Weitere Maßnahmen der Akteure: allgemeine Beratung und Überwachung	Erstellung eines Informationsflyers für Betreiber von Heizölverbraucheranlagen mit Informationen über neue Anforderungen an VAwS-Anlagen in Überschwemmungsgebieten und die Problematiken bei Anlagen in Hochwasserrisikogebieten. (Mn-ID: Land_006)	2015	bis 2021	LANUV	Alle Risikogewässer NRW
V04-01 Fortbildungs- und Schulungsangebote	Sensibilisieren: Artikel in den Mitteilungsorganen der Architekten- und Ingenieurkammer NRW (Mn-ID: Land_008)	2015	bis 2027	Architekten- und Ingenieurkammern NRW	Alle Risikogewässer NRW
V04-01 Fortbildungs- und Schulungsangebote	Informieren: Erstellung von Fachinformationen für die Homepages und Praxishinweise (Mn-ID: Land_009)	2015	bis 2027	Architekten- und Ingenieurkammern NRW und MKULNV	Alle Risikogewässer NRW
V04-01 Fortbildungs- und Schulungsangebote	Informieren: Durchführung von Fachveranstaltungen zum Hochwasserrisikomanagement (Mn-ID: Land_010)	2015	bis 2027	Architekten- und Ingenieurkammern NRW und MKULNV	Alle Risikogewässer NRW
V04-01 Fortbildungs- und Schulungsangebote	Qualifizieren: Angebote durch Fort- und Weiterbildung durch die Kammern (Mn-ID: Land_011)	2015	bis 2027	Architekten- und Ingenieurkammern NRW	Alle Risikogewässer NRW
V06-01 Verbesserung der Hochwasserinformation durch Fortschreibung / Überprüfung der Messnetze und -programme, Modelle etc.	Einrichtung der Internetseite "HYGON" (Hydrologische Grundlagendaten Online, http://luadb.lids.nrw.de/LUA/hygon/pegel.php) (Mn-ID: Land_019)	2012	umgesetzt	LANUV	Alle Risikogewässer NRW
V06-01 Verbesserung der Hochwasserinformation durch Fortschreibung / Überprüfung der Messnetze und -programme, Modelle etc.	Betrieb, Pflege und ggf. Weiterentwicklung von HYGON (Hydrologische Grundlagendaten Online, http://luadb.lids.nrw.de/LUA/hygon/pegel.php) (Mn-ID: Land_020)	2014	bis 2021	LANUV	Alle Risikogewässer NRW



Maßnahmentyp	Maßnahmenbeschreibung	Beginn	Umsetzung	Maßnahmenträger	Risikogewässer
V06-02 Verbesserung der Hochwasservorhersage (Verfügbarkeit der hydrologischen Messdaten, Optimierung Messnetze etc.)	Verfügbarkeit des Sieg-Datensatzes als Einstieg in das NRW-Modell (Mn-ID: Land_021)	2013	umgesetzt	LANUV	Alle Risikogewässer NRW
V06-02 Verbesserung der Hochwasservorhersage (Verfügbarkeit der hydrologischen Messdaten, Optimierung Messnetze etc.)	Operativer Betrieb des Sieg-Modells als Muster für NRW (Mn-ID: Land_022)	2014	bis 2021	LANUV	Alle Risikogewässer NRW
V06-02 Verbesserung der Hochwasservorhersage (Verfügbarkeit der hydrologischen Messdaten, Optimierung Messnetze etc.)	Inbetriebnahme weiterer Vorhersagemodelle (Mn-ID: Land_023)	2018	bis 2027	LANUV	Alle Risikogewässer NRW
V07-01 regelmäßige Aktualisierung der Datenbestände / Ansprechpartner	Hochwasserwarndienst: Aktualisierung Datenbestände / Ansprechpartner (Mn-ID: 05900000_20140923_01)	2013	fortlaufend	Bezirksregierung Arnsberg	Ruhr
V07-03 Überprüfung der Meldestufen	Überarbeitung / Aktualisierung der Meldestufen des HW-Warndienstes (Mn-ID: 05900000_20140910_16)	2017	bis 2021	Bezirksregierung Arnsberg	Ruhr
V07-04 Optimierung der Kommunikationswege	Hochwasserwarndienst: Optimierung Kommunikationswege (Mn-ID: 05900000_20140923_02)	2013	fortlaufend	Bezirksregierung Arnsberg	Ruhr
V08-01 Ortsnahe Veröffentlichung der HWGK und HWRK	Ortsnahe Veröffentlichung von HWGK und HWRK (Mn-ID: 05900000_20140910_11)	2013	fortlaufend	Bezirksregierung Arnsberg	Baumbach, Möhne, Röhr, Ruhr, Wannebach
V09-01 Erstellung bzw. Nutzung von zielgruppenorientiertem Informationsmaterial	Information der Schulen (Mn-ID: 05958004_20140327_02)	2017	bis 2021	Stadt Arnsberg	Ruhr
V09-01 Erstellung bzw. Nutzung von zielgruppenorientiertem Informationsmaterial	Sensibilisieren: Texte für die IHK-Magazine (Mn-ID: Land_012)	2015	bis 2027	Industrie- und Handelskammern und MKULNV	Alle Risikogewässer NRW



Maßnahmentyp	Maßnahmenbeschreibung	Beginn	Umsetzung	Maßnahmenträger	Risikogewässer
V09-01 Erstellung bzw. Nutzung von zielgruppenorientiertem Informationsmaterial	Informieren: Erstellung von Fachinformationen für die Homepages (Mn-ID: Land_013)	2015	bis 2027	Industrie- und Handelskammern und MKULNV	Alle Risikogewässer NRW
V09-01 Erstellung bzw. Nutzung von zielgruppenorientiertem Informationsmaterial	Informieren: Erstellung von Flyern mit wichtigen HWRM-Inhalten und Fundstellen für weiterführende Informationen (Mn-ID: Land_014)	2015	bis 2027	Industrie- und Handelskammern und MKULNV	Alle Risikogewässer NRW
V09-01 Erstellung bzw. Nutzung von zielgruppenorientiertem Informationsmaterial	Aufbereitung bereits verfügbarer Informationen zum Thema HWRM, Prüfung der zielgruppenorientierten Bereitstellung dieser Informationen über die Internetseiten des MKULNV (Mn-ID: Land_027)	2014	fortlaufend	MKULNV - Abteilung Wasser, Boden, Abfall	Alle Risikogewässer NRW
V09-01 Erstellung bzw. Nutzung von zielgruppenorientiertem Informationsmaterial	Zusammenarbeit mit Kommunen zur Definition / Konkretisierung des Unterstützungsbedarfs im Hinblick auf die Information und Kommunikation auf kommunaler Ebene (Mn-ID: Land_028)	2014	fortlaufend	MKULNV - Abteilung Wasser, Boden, Abfall	Alle Risikogewässer NRW
V09-01 Erstellung bzw. Nutzung von zielgruppenorientiertem Informationsmaterial	Erstellung und Verbreitung einer Informationsbroschüre zum HWRM in NRW (Mn-ID: Land_029)	2012	fortlaufend	MKULNV - Abteilung Wasser, Boden, Abfall	Alle Risikogewässer NRW
V09-02 Durchführung von Informationsveranstaltungen zu relevanten Themen	Durchführung eines Symposiums (2012,2014) zum Hochwasserrisikomanagement in NRW (Mn-ID: Land_024)	2012	fortlaufend	Land NRW	Alle Risikogewässer NRW
V10-01 Aufstellung und Aktualisierung von Alarm- und Einsatzplänen für den Hochwasserfall (Gefahrenabwehrplan)	Alarm- und Einsatzpläne aufstellen/aktualisieren (Mn-ID: 05958004_20140210_16)	2010	fortlaufend	Stadt Arnsberg	Baumbach, Möhne, Röhr, Ruhr, Wannebach



Maßnahmentyp	Maßnahmenbeschreibung	Beginn	Umsetzung	Maßnahmenträger	Risikogewässer
V10-99 Weitere Maßnahmen der Akteure: Katastrophenschutzplanung	Rahmenempfehlung Evakuierung; Zur Vorbereitung und Durchführung von Evakuierungen etwa im Falle eines Hochwassers wird das MIK eine Rahmenempfehlung herausgeben. Durch entsprechende Vorplanungen sollen Aufgabenverteilung, Abläufe und Informationsflüsse so aufeinander abgestimmt werden, dass sie im ereignisfall eine effektive und effiziente Gefahrenabwehr sicherstellen. (Mn-ID: Land_015)	2015	bis 2027	MIK	Alle Risikogewässer NRW
V11-01 Bereithaltung notwendiger Ressourcen	Vorhalten des Dammbalkenverschlusses (Mn-ID: 05958004_20130618_01)	2010	fortlaufend	Stadt Arnsberg	Ruhr
V11-01 Bereithaltung notwendiger Ressourcen	Dammbalkenverschluss (Mn-ID: RV000000_20130618_07)	2013	fortlaufend	Ruhrverband	Ruhr
V11-01 Bereithaltung notwendiger Ressourcen	Landesbeschaffungen; Zur Schließung von Fähigkeitslücken wird das Land leistungsfähige Systeme zur Wasserförderung beschaffen (Mn-ID: Land_016)	2013	bis 2027	MIK	Alle Risikogewässer NRW
N01-01 Dokumentation von Ereignissen und Schäden	Dokumentation von Hochwasserereignissen (Mn-ID: 05900000_20140910_17)	2013	fortlaufend	Bezirksregierung Arnsberg	Baumbach, Möhne, Röhr, Ruhr, Wannebach
N01-02 Evaluierung und Nachbereitung von Katastropheneinsätzen	Evaluierung größerer Hochwasserereignisse; Größere Hochwasserereignisse im Lande werden im Rahmen zentraler Veranstaltungen am Institut der Feuerwehr NRW nachbereitet und erforderlichenfalls wird seitens des MIK nachgesteuert. (Mn-ID: Land_017)	2013	fortlaufend	MIK	Alle Risikogewässer NRW
N01-02 Evaluierung und Nachbereitung von Katastropheneinsätzen	kontinuierliche Überprüfung der Einsatz- und Führungsstrukturen; Die auch für den Fall eines Hochwassers erstellten Landeskonzepte zur überörtlichen Hilfe in der Gefahrenabwehr werden kontinuierlich überprüft und erforderlichenfalls fortgeschrieben (Mn-ID: Land_018)	2013	fortlaufend	MIK	Alle Risikogewässer NRW

