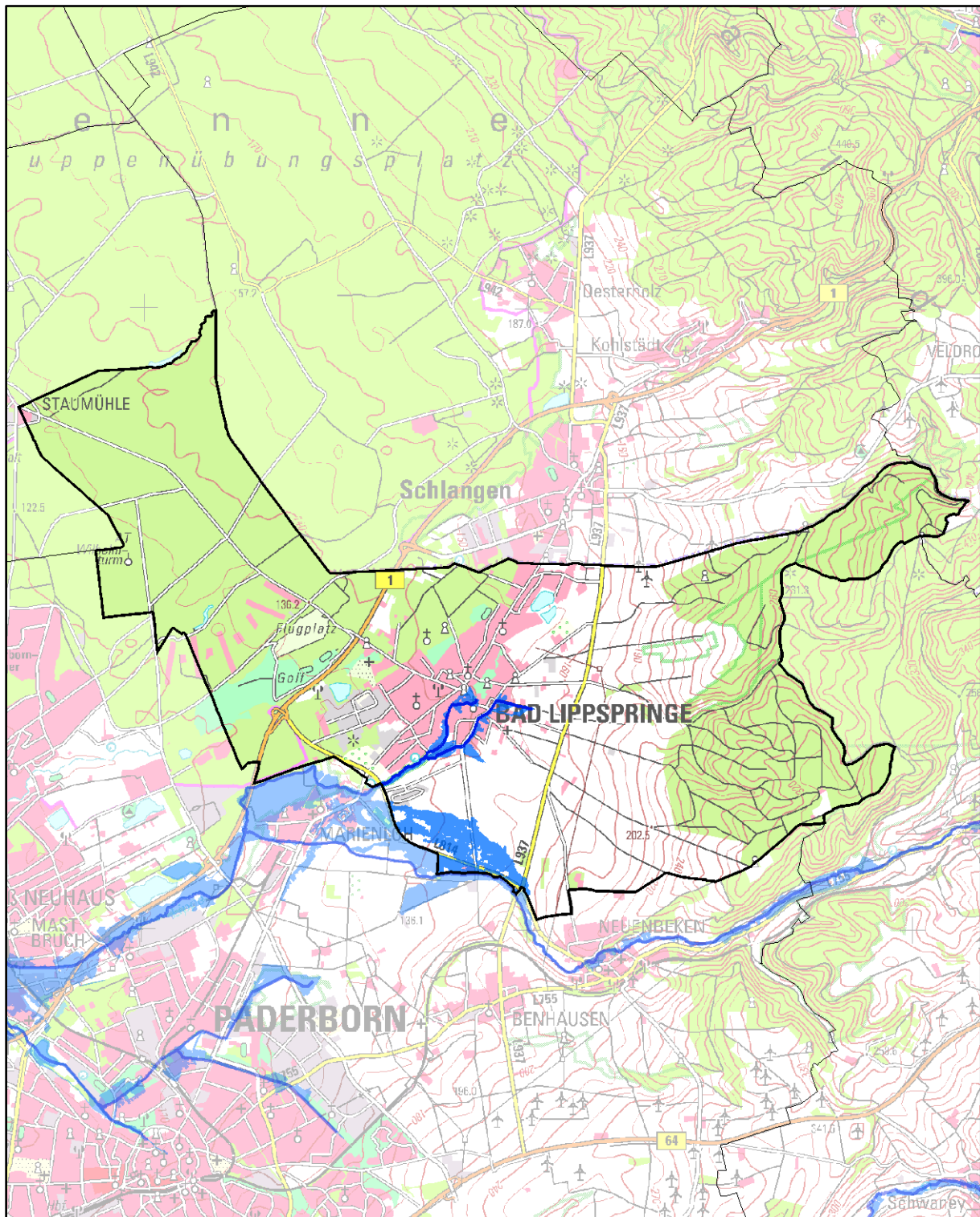




Hochwasserrisikomanagementplanung in NRW

Hochwassergefährdung und Maßnahmenplanung Bad Lippspringe





Impressum

Erstellt durch (Federführung)

Bezirksregierung Detmold
Leopoldstraße 15
32756 Detmold

Ministerium

Ministerium für Klimaschutz, Umwelt, Landwirtschaft, Natur- und Verbraucherschutz des
Landes Nordrhein-Westfalen
Schwannstraße 3
40476 Düsseldorf

Karte Titelblatt

Die Karte zeigt die Risikogewässer (blaue Linien) und die Ausdehnung der Überflutung für
das seltene (extreme) Hochwasserereignis (blaue Flächen).

Basiskarte Deutschland: © Geobasis NRW, Bonn

Basiskarte außerhalb Deutschland: © OpenStreetmap contributors

Landesweite Unterstützung und Koordination

Hydrotec Ingenieurgesellschaft für Wasser und Umwelt mbH

Bachstraße 62 – 64
52066 Aachen

INFRASTRUKTUR & UMWELT Professor Böhm und Partner

Julius-Reiber-Straße 17
64293 Darmstadt



Die Kommunensteckbriefe wurden im Rahmen der Umsetzung der europäischen Hochwasserrisikomanagementrichtlinie (EG-HWRM-RL) für jede nordrhein-westfälische Kommune erarbeitet, die entsprechend der EG-HWRM-RL durch Hochwasser gefährdet ist.

Detaillierte Informationen zur Ermittlung der Gewässer mit potenziellem signifikantem Hochwasserrisiko, zur Feststellung der Hochwassergefährdung und zur Maßnahmenplanung bzw. zur Hochwasserrisikomanagementplanung allgemein können Sie der Internetseite www.flussgebiete.nrw.de entnehmen.

Für die nach der vorläufigen Bewertung als Risikogebiete eingestuftes Gewässerabschnitte wurden Hochwassergefahrenkarten und Hochwasserrisikokarten erstellt.

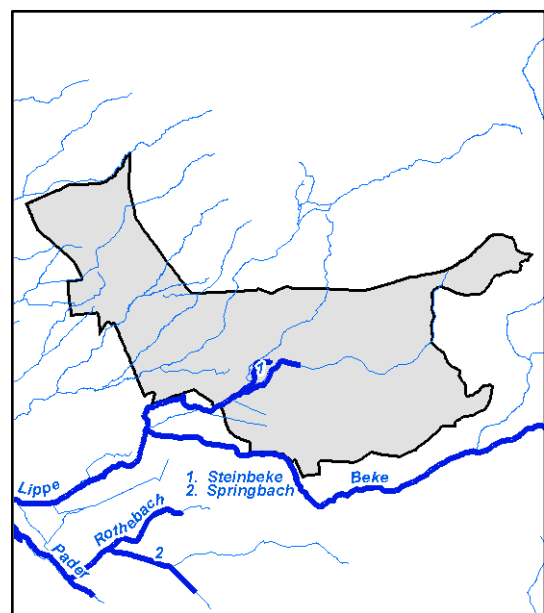
Mithilfe dieser Karten erkennen Sie, wo in Ihrer Region oder Ihrer Stadt konkret Gefahren und Risiken durch Hochwasser bestehen. Weitere Informationen und die Karten finden Sie im Internet unter:

<http://www.flussgebiete.nrw.de/index.php/HWRMRL/Risiko- und Gefahrenkarten>

Gewässer mit potenziellem signifikantem Hochwasserrisiko für Bad Lippspringe

Beke, Lippe, Steinbeke

Die Kommune kann auch durch Hochwasser aus Risikogewässern außerhalb des Gemeinde-/ Stadtgebietes betroffen sein, außerdem kann auch an den gemäß EG-HWRM-RL als nicht signifikant eingestuften Gewässern ein Hochwasserrisiko bestehen.





Ist-Situation der Hochwassergefährdung in Bad Lippspringe

Bad Lippspringe Ein HQhäufig ufert in Bad Lippspringe nur geringfügig aus; eine Ausnahme bildet die Abströmung von der Steinbeke in westlicher Richtung zum Ortskern und zur Lippe.

Bei einem Hochwasser mittlerer Wahrscheinlichkeit (HQ100) liegt ebenfalls ein Schadensschwerpunkt im Ortskern vor. Ein weiterer Schadenspunkt liegt im westlichen Bereich der K 30. Hier ist insbesondere das Schulzentrum betroffen - PB-BL(19)-EV1. Fließgeschw. $0,5 > 2,0$.

Das HQextrem ist deutlich höher und größer als das HQ100, Schadenspunkte sind insbesondere das Lippe-Institut, PB-BL(19)-EV2, Karl-Hansen-Klinik -PB-BL(19)-EV3, die Martins-Kirche sowie ein Großteil des Stadtkerns durch Abströmung und Fließgeschwindigkeit $> 2,0$ m/s.

Insgesamt ist Bad Lippspringe als besonders hochwassergefährdet zu betrachten; bei Ereignissen ab der hohen Wahrscheinlichkeit beginnt die Ausuferung mit einem hohen Schadenspotenzial.



Maßnahmenplanung für Bad Lippspringe

Maßnahmentyp	Maßnahmenbeschreibung	Beginn	Umsetzung	Maßnahmenträger	Risikogewässer
F01-01 Berücksichtigung von Hochwasserrisiken bei der Änderung bzw. Fortschreibung der Regionalpläne	Berücksichtigung von Hochwasserrisiken bei der Änderung bzw. Fortschreibung des Regionalplans für die Bezirksregierung Detmold (Mn-ID: 05700000_20141212_04)	2016	bis 2027	BR Detmold	Beke, Lippe
F01-03 Berücksichtigung von Hochwasserrisiken bei der Fortschreibung des Landesentwicklungsplans	Berücksichtigung des Hochwasserrisikomanagements bei der Fortschreibung des Landesentwicklungsplans (Mn-ID: Land_030)	2013	bis 2021	Landesplanung	Alle Risikogewässer NRW
F02-01 Berücksichtigung von Hochwasserrisiken bei der Änderung bzw. Fortschreibung der Flächennutzungspläne	Berücksichtigung bei der Änderung bzw. Fortschreibung der Flächennutzungspläne - Erhalt der bestehenden Abfluss-/Retentionsfunktionen im und am Gewässer sowie in der Fläche unter Berücksichtigung der Ziele der EG-WRRRL; - Vermeidung von Siedlungstätigkeit (auch Verdichtung, Erweiterung) in Überschwemmungsgebieten (HQ 100); - Umsetzung einer hochwasserangepassten Bauweise für Bauwerke und Einrichtungen relevanter Infrastrukturen in den Gebieten mit HQextrem. (Mn-ID: 05774008_20140127_25)	9999	fortlaufend	Bad Lippspringe	Lippe, Steinbeke



Maßnahmentyp	Maßnahmenbeschreibung	Beginn	Umsetzung	Maßnahmenträger	Risikogewässer
F02-02 Berücksichtigung von Hochwasserrisiken bei der Aufstellung und Änderung von Bebauungsplänen	Berücksichtigung bei der Änderung bzw. Fortschreibung der Bebauungspläne - Erhalt der bestehenden Abfluss-/Retentionsfunktionen im und am Gewässer sowie in der Fläche unter Berücksichtigung der Ziele der EG-WRRL; - Vermeidung von Siedlungstätigkeit (auch Verdichtung, Erweiterung) in Überschwemmungsgebieten (HQ 100); - Umsetzung einer hochwasserangepassten Bauweise für Bauwerke und Einrichtungen relevanter Infrastrukturen in den Gebieten mit HQextrem, - Vermeidung einer Erhöhung des Schadenspotentials / der Nutzungsintensität nicht hochwasserangepasster Nutzungen in Gebieten mit HQextrem. (Mn-ID: 05774008_20140127_26)	9999	fortlaufend	Bad Lippspringe	Lippe, Steinbeke
F03-02 Ausweisung bzw. Überarbeitung der Überschwemmungsgebiete	Ausweisung bzw. Überarbeitung der Überschwemmungsgebiete (Mn-ID: 05700000_20140825_08)	2000	fortlaufend	BR Detmold	Beke, Lippe, Steinbeke
F04-01 Nutzungsänderungen im Siedlungsbereich	Nutzungsänderungen im Siedlungsbereich - Vermeidung einer Erhöhung des Schadenspotentials / der Nutzungsintensität nicht hochwasserangepasster Nutzungen in Gebieten mit HQextrem. (Mn-ID: 05774008_20130514_03)	9999	fortlaufend	Bad Lippspringe	Lippe
F04-02 Nutzungsanpassungen in der Landwirtschaft	Berücksichtigung des Hochwasserrisikomanagements in der Umsetzung der Bodenordnung nach dem Flubereinigungsgesetz durch Steuerung der Landnutzung, z.B. Verminderung von Erosionsrisiken durch Drehen der Bewirtschaftungsrichtung oder Schaffung von Querstrukturen zur Hanglängenverkürzung. (Mn-ID: Land_003)	2013	fortlaufend	MKULNV als Oberste Flurbereinigungsbehörde	Alle Risikogewässer NRW
F04-04 Informationsmaterial zur hochwasserangepassten Nutzung/Bewirtschaftung in der Landwirtschaft	Erarbeitung einer Informationsbroschüre zur Sensibilisierung der Landwirtschaft mit Informationen über Maßnahmen zur Vermeidung von Hochwasserrisiken für die Landwirtschaft (Mn-ID: Land_001)	2015	bis 2021	MKULNV - Abteilung Landwirtschaft	Alle Risikogewässer NRW



Maßnahmentyp	Maßnahmenbeschreibung	Beginn	Umsetzung	Maßnahmenträger	Risikogewässer
F04-05 Informationsmaterial zur hochwasserangepassten Nutzung/Bewirtschaftung in der Forstwirtschaft	Erarbeitung von Informationsmaterial für die Forstwirtschaft mit Informationen über möglichen Maßnahmen zur Verminderung des Hochwasserrisikos und Beiträge der Forstwirtschaft zur Verbesserung des natürlichen Wasserrückhalts. (Mn-ID: Land_004)	2015	bis 2021	MKULNV - Abteilung Forsten, Naturschutz	Alle Risikogewässer NRW
W02-01 Gewässer- und Auenrenaturierung	Gewässer- und Auenrenaturierung - Renaturierung der Steinbeke. (Mn-ID: 05774008_20140127_38)	2012	bis 2021	Bad Lippspringe	Lippe, Steinbeke
W02-01 Gewässer- und Auenrenaturierung	Gewässer- und Auenrenaturierung - Renaturierung des Thunebachs. (Mn-ID: 05774008_20140127_39)	2012	bis 2027	Bad Lippspringe	Lippe, Steinbeke
W02-02 Maßnahmen in der Landwirtschaft	Berücksichtigung des Hochwasserrisikomanagements in der Umsetzung der Bodenordnung nach dem Flubereinigungsgesetz für den natürlichen Wasserrückhalt und Flächenbereitstellung. (Mn-ID: Land_002)	2013	fortlaufend	MKULNV als Oberste Flurbereinigungsbehörde	Alle Risikogewässer NRW
T01-02 Planung von Einzelmaßnahmen des technischen Hochwasserschutzes	Planung von Einzelmaßnahmen des technischen Hochwasserschutzes - Ergänzung von Maßnahmen des technischen Hochwasserschutzes zur Vermeidung neuer Risiken - Renaturierung des Thunebachs zwischen Dedingen-Heide-Seen und Beispring, Schaffung zusätzlicher Retentionsflächen. (Mn-ID: 05774008_20130514_01)	2012	bis 2027	Bad Lippspringe	Lippe, Steinbeke
T04-01 Unterhaltung technischer Hochwasserschutz-Einrichtungen zur Hochwasserabwehr	Einführung des Statusberichts zu "Hochwasserschutzanlagen an Fließgewässern" gemäß DIN 19712:2013-01. (Mn-ID: Land_032)	2017	bis 2021	Land NRW	Alle Risikogewässer NRW
T05-02 Freihaltung der Abflussquerschnitte im Rahmen der Unterhaltungspflicht	Freihaltung der Abflussquerschnitte im Rahmen der Unterhaltungspflicht. (Mn-ID: 05774008_20140127_28)	9999	fortlaufend	Bad Lippspringe	Lippe



Maßnahmentyp	Maßnahmenbeschreibung	Beginn	Umsetzung	Maßnahmenträger	Risikogewässer
T08-03 Informationsmaterial für Bevölkerung und Wirtschaft mit Anleitungen zur Eigenvorsorge	Informationsmaterial für Bevölkerung und Wirtschaft mit Anleitungen zur Eigenvorsorge - Verbesserung der Widerstandsfähigkeit von Gebäuden, Anlagen, Betrieben sowie Einrichtungen der Infrastruktur (z.B. Ver- und Entsorgung, Gesundheitsvorsorge) in Gebieten mit HQextrem. (Mn-ID: 05774008_20130514_10)	2000	bis 2021	Bad Lippspringe	Lippe
T08-04 Informationsmaterial für Ver- und Entsorger	Prüfung des Informationsbedarfs bei den landesweit tätigen Ver- und Entsorgern und ggf. Erstellung von Informationsmaterialien. (Mn-ID: Land_007)	2015	bis 2027	MKULNV - Abteilung Wasser, Boden, Abfall	Alle Risikogewässer NRW
V02-03 Hinweise und Auflagen bei Baugenehmigungen	Hinweise und Auflagen bei Baugenehmigungen. (Mn-ID: 05774008_20130514_11)	9999	fortlaufend	Bad Lippspringe	Lippe
V03-01 Information von Betrieben mit IVU-Anlagen über Hochwassergefahren, ggf. Verifizierung der betrieblichen Aktivitäten	Information von Betrieben mit IVU-Anlagen über Hochwassergefahren, ggf. Verifizierung der betrieblichen Aktivitäten. (Mn-ID: 05774000_20140407_10)	2015	bis 2021	Kreis Paderborn	Beke, Lippe, Steinbeke
V03-01 Information von Betrieben mit IVU-Anlagen über Hochwassergefahren, ggf. Verifizierung der betrieblichen Aktivitäten	Information und Überwachung von Anlagen, die nicht der Kreisüberwachung unterliegen. (Mn-ID: 05700000_20141212_02)	9999	fortlaufend	BR Detmold	Beke, Lippe
V03-02 Überwachung VAWS/AwSV in Betrieben	Überwachung VAWS/UmwS in Betrieben (Mn-ID: 05700000_20141212_03)	9999	fortlaufend	BR Detmold	Beke, Lippe
V03-03 Erstellung von Informationsmaterial für Sachverständige VAWS	Bereitstellung von Informationsmaterial zur Nutzung der Hochwassergefahrenkarten im Rahmen der Prüfungstätigkeiten der VAWS-Sachverständigen. (Mn-ID: Land_005)	2015	bis 2021	LANUV	Alle Risikogewässer NRW



Maßnahmentyp	Maßnahmenbeschreibung	Beginn	Umsetzung	Maßnahmenträger	Risikogewässer
V03-99-a Weitere Maßnahmen der Akteure: allgemeine Beratung und Überwachung	Erstellung eines Informationsflyers für Betreiber von Heizölverbraucheranlagen mit Informationen über neue Anforderungen an VAwS-Anlagen in Überschwemmungsgebieten und die Problematiken bei Anlagen in Hochwasserrisikogebieten. (Mn-ID: Land_006)	2015	bis 2021	LANUV	Alle Risikogewässer NRW
V04-01 Fortbildungs- und Schulungsangebote	Sensibilisieren: Artikel in den Mitteilungsorganen der Architekten- und Ingenieurkammer NRW (Mn-ID: Land_008)	2015	bis 2027	Architekten- und Ingenieurkammern NRW	Alle Risikogewässer NRW
V04-01 Fortbildungs- und Schulungsangebote	Informieren: Erstellung von Fachinformationen für die Homepages und Praxishinweise (Mn-ID: Land_009)	2015	bis 2027	Architekten- und Ingenieurkammern NRW und MKULNV	Alle Risikogewässer NRW
V04-01 Fortbildungs- und Schulungsangebote	Informieren: Durchführung von Fachveranstaltungen zum Hochwasserrisikomanagement (Mn-ID: Land_010)	2015	bis 2027	Architekten- und Ingenieurkammern NRW und MKULNV	Alle Risikogewässer NRW
V04-01 Fortbildungs- und Schulungsangebote	Qualifizieren: Angebote durch Fort- und Weiterbildung durch die Kammern (Mn-ID: Land_011)	2015	bis 2027	Architekten- und Ingenieurkammern NRW	Alle Risikogewässer NRW
V06-01 Verbesserung der Hochwasserinformation durch Fortschreibung / Überprüfung der Messnetze und -programme, Modelle etc.	Einrichtung der Internetseite "HYGON" (Hydrologische Grundlagendaten Online, http://luadb.lids.nrw.de/LUA/hygon/pegel.php) (Mn-ID: Land_019)	2012	umgesetzt	LANUV	Alle Risikogewässer NRW
V06-01 Verbesserung der Hochwasserinformation durch Fortschreibung / Überprüfung der Messnetze und -programme, Modelle etc.	Betrieb, Pflege und ggf. Weiterentwicklung von HYGON (Hydrologische Grundlagendaten Online, http://luadb.lids.nrw.de/LUA/hygon/pegel.php) (Mn-ID: Land_020)	2014	bis 2021	LANUV	Alle Risikogewässer NRW
V06-02 Verbesserung der Hochwasservorhersage (Verfügbarkeit der hydrologischen Messdaten, Optimierung Messnetze etc.)	Verfügbarkeit des Sieg-Datensatzes als Einstieg in das NRW-Modell (Mn-ID: Land_021)	2013	umgesetzt	LANUV	Alle Risikogewässer NRW



Maßnahmentyp	Maßnahmenbeschreibung	Beginn	Umsetzung	Maßnahmenträger	Risikogewässer
V06-02 Verbesserung der Hochwasservorhersage (Verfügbarkeit der hydrologischen Messdaten, Optimierung Messnetze etc.)	Operativer Betrieb des Sieg-Modells als Muster für NRW (Mn-ID: Land_022)	2014	bis 2021	LANUV	Alle Risikogewässer NRW
V06-02 Verbesserung der Hochwasservorhersage (Verfügbarkeit der hydrologischen Messdaten, Optimierung Messnetze etc.)	Inbetriebnahme weiterer Vorhersagemodelle (Mn-ID: Land_023)	2018	bis 2027	LANUV	Alle Risikogewässer NRW
V07-02 Überprüfung lokaler Warndienste	Überprüfung lokaler Warndienste. (Mn-ID: 05774008_20130514_12)	2013	fortlaufend	Bad Lippspringe	Lippe
V08-01 Ortsnahe Veröffentlichung der HWGK und HWRK	Ortsnahe Veröffentlichung der HWGK und HWRK. (Mn-ID: 05774008_20130514_13)	2014	bis 2021	Bad Lippspringe	Lippe
V08-01 Ortsnahe Veröffentlichung der HWGK und HWRK	Ortsnahe Veröffentlichung der HWGK und HWRK. Karten sind über das Internet öffentlich zugänglich. (Mn-ID: 05700000_20140825_09)	2014	umgesetzt	BR Detmold	Beke, Lippe, Steinbeke
V09-01 Erstellung bzw. Nutzung von zielgruppenorientiertem Informationsmaterial	Erstellung bzw. Nutzung von zielgruppenorientiertem Informationsmaterial -- Vermeidung einer Erhöhung des Schadenspotentials / der Nutzungsintensität nicht hochwasserangepasster Nutzungen in Gebieten mit HQextrem; - Vermeidung eines nicht hochwasserangepassten Umgangs mit wassergefährdenden Stoffen einschließlich deren Lagerung in Gebieten mit HQextrem. (Mn-ID: 05774008_20140127_35)	9999	fortlaufend	Bad Lippspringe	Lippe, Steinbeke
V09-01 Erstellung bzw. Nutzung von zielgruppenorientiertem Informationsmaterial	Sensibilisieren: Texte für die IHK-Magazine (Mn-ID: Land_012)	2015	bis 2027	Industrie- und Handelskammern und MKULNV	Alle Risikogewässer NRW



Maßnahmentyp	Maßnahmenbeschreibung	Beginn	Umsetzung	Maßnahmenträger	Risikogewässer
V09-01 Erstellung bzw. Nutzung von zielgruppenorientiertem Informationsmaterial	Informieren: Erstellung von Fachinformationen für die Homepages (Mn-ID: Land_013)	2015	bis 2027	Industrie- und Handelskammern und MKULNV	Alle Risikogewässer NRW
V09-01 Erstellung bzw. Nutzung von zielgruppenorientiertem Informationsmaterial	Informieren: Erstellung von Flyern mit wichtigen HWRM-Inhalten und Fundstellen für weiterführende Informationen (Mn-ID: Land_014)	2015	bis 2027	Industrie- und Handelskammern und MKULNV	Alle Risikogewässer NRW
V09-01 Erstellung bzw. Nutzung von zielgruppenorientiertem Informationsmaterial	Aufbereitung bereits verfügbarer Informationen zum Thema HWRM, Prüfung der zielgruppenorientierten Bereitstellung dieser Informationen über die Internetseiten des MKULNV (Mn-ID: Land_027)	2014	fortlaufend	MKULNV - Abteilung Wasser, Boden, Abfall	Alle Risikogewässer NRW
V09-01 Erstellung bzw. Nutzung von zielgruppenorientiertem Informationsmaterial	Zusammenarbeit mit Kommunen zur Definition / Konkretisierung des Unterstützungsbedarfs im Hinblick auf die Information und Kommunikation auf kommunaler Ebene (Mn-ID: Land_028)	2014	fortlaufend	MKULNV - Abteilung Wasser, Boden, Abfall	Alle Risikogewässer NRW
V09-01 Erstellung bzw. Nutzung von zielgruppenorientiertem Informationsmaterial	Erstellung und Verbreitung einer Informationsbroschüre zum HWRM in NRW (Mn-ID: Land_029)	2012	fortlaufend	MKULNV - Abteilung Wasser, Boden, Abfall	Alle Risikogewässer NRW
V09-02 Durchführung von Informationsveranstaltungen zu relevanten Themen	Durchführung von Informationsveranstaltungen zu relevanten Themen. (Mn-ID: 05774008_20130514_14)	2015	fortlaufend	Bad Lippspringe	Lippe
V09-02 Durchführung von Informationsveranstaltungen zu relevanten Themen	Durchführung eines Symposiums (2012,2014) zum Hochwasserrisikomanagement in NRW (Mn-ID: Land_024)	2012	fortlaufend	Land NRW	Alle Risikogewässer NRW
V10-01 Aufstellung und Aktualisierung von Alarm- und Einsatzplänen für den Hochwasserfall (Gefahrenabwehrplan)	Mitwirkung bei der Aufstellung von Alarm- und Einsatzplänen (Hochwassermeldeplan). (Mn-ID: 05774008_20140410_42)	2011	fortlaufend	Bad Lippspringe	Lippe



Maßnahmentyp	Maßnahmenbeschreibung	Beginn	Umsetzung	Maßnahmenträger	Risikogewässer
V10-99 Weitere Maßnahmen der Akteure: Katastrophenschutzplanung	Rahmenempfehlung Evakuierung; Zur Vorbereitung und Durchführung von Evakuierungen etwa im Falle eines Hochwassers wird das MIK eine Rahmenempfehlung herausgeben. Durch entsprechende Vorplanungen sollen Aufgabenverteilung, Abläufe und Informationsflüsse so aufeinander abgestimmt werden, dass sie im ereignisfall eine effektive und effiziente Gefahrenabwehr sicherstellen. (Mn-ID: Land_015)	2015	bis 2027	MIK	Alle Risikogewässer NRW
V11-01 Bereithaltung notwendiger Ressourcen	Bereithaltung notwendiger Ressourcen - Sandsäcke, Pumpen, etc. (Mn-ID: 05774008_20130514_16)	9999	fortlaufend	Bad Lippspringe	Lippe
V11-01 Bereithaltung notwendiger Ressourcen	Landesbeschaffungen; Zur Schließung von Fähigkeitslücken wird das Land leistungsfähige Systeme zur Wasserförderung beschaffen (Mn-ID: Land_016)	2013	bis 2027	MIK	Alle Risikogewässer NRW
V12-01 Ausbildung der Einsatzkräfte	Ausbildung der Einsatzkräfte. (Mn-ID: 05774008_20130514_17)	9999	fortlaufend	Bad Lippspringe	Lippe
V12-02 regelmäßige Übungen für den Hochwassereinsatz	Regelmäßige Übungen für den Hochwassereinsatz. (Mn-ID: 05774008_20130514_18)	9999	fortlaufend	Bad Lippspringe	Lippe
N01-01 Dokumentation von Ereignissen und Schäden	Dokumentation von Ereignissen und Schäden. (Mn-ID: 05774008_20130514_19)	9999	fortlaufend	Bad Lippspringe	Lippe
N01-02 Evaluierung und Nachbereitung von Katastropheneinsätzen	Evaluierung und Nachbereitung der Einsätze der Feuerwehr. (Mn-ID: 05774008_20140228_41)	9999	fortlaufend	Bad Lippspringe	Lippe
N01-02 Evaluierung und Nachbereitung von Katastropheneinsätzen	Evaluierung größerer Hochwasserereignisse; Größere Hochwasserereignisse im Lande werden im Rahmen zentraler Veranstaltungen am Institut der Feuerwehr NRW nachbereitet und erforderlichenfalls wird seitens des MIK nachgesteuert. (Mn-ID: Land_017)	2013	fortlaufend	MIK	Alle Risikogewässer NRW



Maßnahmentyp	Maßnahmenbeschreibung	Beginn	Umsetzung	Maßnahmenträger	Risikogewässer
N01-02 Evaluierung und Nachbereitung von Katastropheneinsätzen	kontinuierliche Überprüfung der Einsatz- und Führungsstrukturen; Die auch für den Fall eines Hochwassers erstellten Landeskon- zepte zur überörtlichen Hilfe in der Gefah- renabwehr werden kontinuierlich überprüft und erforderlichenfalls fortgeschrieben (Mn- ID: Land_018)	2013	fortlaufend	MIK	Alle Risikogewässer NRW