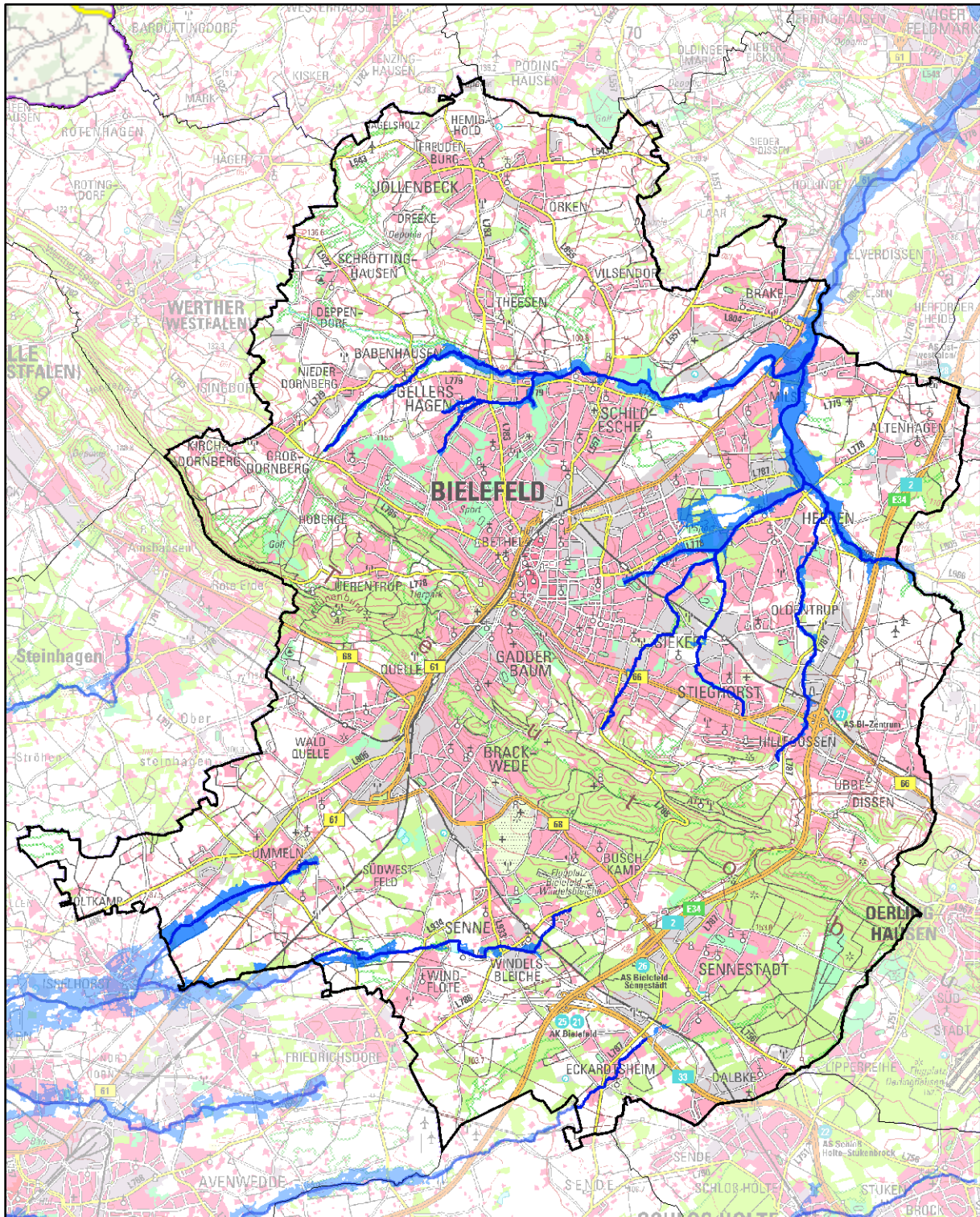




Hochwasserrisikomanagementplanung in NRW

Hochwassergefährdung und Maßnahmenplanung Bielefeld





Impressum

Erstellt durch (Federführung)

Bezirksregierung Detmold
Leopoldstraße 15
32756 Detmold

Ministerium

Ministerium für Klimaschutz, Umwelt, Landwirtschaft, Natur- und Verbraucherschutz des
Landes Nordrhein-Westfalen
Schwannstraße 3
40476 Düsseldorf

Karte Titelblatt

Die Karte zeigt die Risikogewässer (blaue Linien) und die Ausdehnung der Überflutung für
das seltene (extreme) Hochwasserereignis (blaue Flächen).

Basiskarte Deutschland: © Geobasis NRW, Bonn

Basiskarte außerhalb Deutschland: © OpenStreetmap contributors

Landesweite Unterstützung und Koordination

Hydrotec Ingenieurgesellschaft für Wasser und Umwelt mbH

Bachstraße 62 – 64
52066 Aachen

INFRASTRUKTUR & UMWELT Professor Böhm und Partner

Julius-Reiber-Straße 17
64293 Darmstadt



Die Kommunensteckbriefe wurden im Rahmen der Umsetzung der europäischen Hochwasserrisikomanagementrichtlinie (EG-HWRM-RL) für jede nordrhein-westfälische Kommune erarbeitet, die entsprechend der EG-HWRM-RL durch Hochwasser gefährdet ist.

Detaillierte Informationen zur Ermittlung der Gewässer mit potenziellem signifikantem Hochwasserrisiko, zur Feststellung der Hochwassergefährdung und zur Maßnahmenplanung bzw. zur Hochwasserrisikomanagementplanung allgemein können Sie der Internetseite www.flussgebiete.nrw.de entnehmen.

Für die nach der vorläufigen Bewertung als Risikogebiete eingestuftem Gewässerabschnitte wurden Hochwassergefahrenkarten und Hochwasserrisikokarten erstellt.

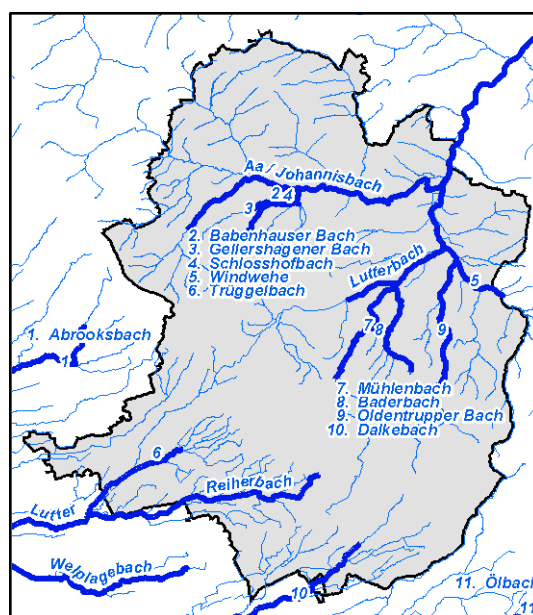
Mithilfe dieser Karten erkennen Sie, wo in Ihrer Region oder Ihrer Stadt konkret Gefahren und Risiken durch Hochwasser bestehen. Weitere Informationen und die Karten finden Sie im Internet unter:

<http://www.flussgebiete.nrw.de/index.php/HWRMRL/Risiko- und Gefahrenkarten>

Gewässer mit potenziellem signifikantem Hochwasserrisiko für Bielefeld

Aa / Johannisbach, Babenhauser Bach, Baderbach, Dalkebach, Gellershagener Bach, Lutter, Lutterbach, Mühlenbach, Oldentrupper Bach, Reierbach, Schlosshofbach, Trüggelbach, Windwehe

Die Kommune kann auch durch Hochwasser aus Risikogewässern außerhalb des Gemeinde-/ Stadtgebietes betroffen sein, außerdem kann auch an den gemäß EG-HWRM-RL als nicht signifikant eingestuften Gewässern ein Hochwasserrisiko bestehen.





Ist-Situation der Hochwassergefährdung in Bielefeld

Bielefeld Lutterbach	Es herrscht eine geringe Betroffenheit bei einem HQhäufig und eine hohe Betroffenheit ab einem HQ100 vor. Betroffen sind die Wohnbebauung, ein Sportplatz sowie Grünflächen. Es befinden sich eine IVU-Anlage (Zusammenfluss von Johannisbach und Lutter) und einige denkmalgeschützte Bauten im Überschwemmungsgebiet.
Bielefeld Aa, Lutterbach	Es herrscht eine geringe Betroffenheit bei einem HQhäufig und eine hohe Betroffenheit ab einem HQ100 vor. Dabei sind überwiegend die Wohnbebauung, aber auch Mischgebiete und Gewerbeflächen betroffen.
Bielefeld- Trüggelbach	Am Oberlauf des Trüggelbaches sind primär die Wohnbebauung, ein Sportplatz und Grünflächen gering betroffen. IVU-Anlagen und historische Gebäude liegen nicht im Überschwemmungsgebiet.
Bielefeld- Reiherbach	Eine sehr geringe Betroffenheit der Schutzgüter ist am Oberlauf des Reiherbaches gegeben. Vereinzelt sind Grünflächen und die Wohnbebauung betroffen.



Maßnahmenplanung für Bielefeld

Maßnahmentyp	Maßnahmenbeschreibung	Beginn	Umsetzung	Maßnahmenträger	Risikogewässer
F01-01 Berücksichtigung von Hochwasserrisiken bei der Änderung bzw. Fortschreibung der Regionalpläne	Berücksichtigung von Hochwasserrisiken bei der Änderung bzw. Fortschreibung des Regionalplans für die Bezirksregierung Detmold (Mn-ID: 05700000_20141212_04)	2016	bis 2027	BR Detmold	Aa / Johannisbach, Dalkebach, Lutter, Lutterbach, Reiherbach, Trüggelbach
F01-03 Berücksichtigung von Hochwasserrisiken bei der Fortschreibung des Landesentwicklungsplans	Berücksichtigung des Hochwasserrisikomanagements bei der Fortschreibung des Landesentwicklungsplans (Mn-ID: Land_030)	2013	bis 2021	Landesplanung	Alle Risikogewässer NRW
F02-01 Berücksichtigung von Hochwasserrisiken bei der Änderung bzw. Fortschreibung der Flächennutzungspläne	Änderung bzw. Fortschreibung der Flächennutzungspläne. Darstellung /Übertragung der neuen ÜSG in den FNP. Keine Ausweisung neuer Bauflächen in diesen Bereichen. (Mn-ID: 05711000_20140114_01)	2015	fortlaufend	Bielefeld	Aa / Johannisbach, Lutterbach
F02-01 Berücksichtigung von Hochwasserrisiken bei der Änderung bzw. Fortschreibung der Flächennutzungspläne	Änderung bzw. Fortschreibung der Flächennutzungspläne. Darstellung /Übertragung der neuen ÜSG in den FNP. Keine Ausweisung neuer Gebiete in diesen Bereichen. (Mn-ID: 05711000_20140407_64)	2014	fortlaufend	Bielefeld	Reiherbach, Trüggelbach
F02-02 Berücksichtigung von Hochwasserrisiken bei der Aufstellung und Änderung von Bebauungsplänen	Aufstellung und Änderung von Bebauungsplänen; Ziel ist es die aktuellen ÜSG in den B-Plänen darzustellen. Dort, wo lfd. B-Planverfahren von ÜSG betroffen sind, werden Anforderungen des ÜSG aufgenommen. Die bereits bebauten Bereiche sollen möglichst durch technische Maßnahmen geschützt werden. (Mn-ID: 05711000_20140114_02)	2014	fortlaufend	Bielefeld	Aa / Johannisbach, Lutterbach



Maßnahmentyp	Maßnahmenbeschreibung	Beginn	Umsetzung	Maßnahmenträger	Risikogewässer
F02-02 Berücksichtigung von Hochwasserrisiken bei der Aufstellung und Änderung von Bebauungsplänen	Aufstellung und Änderung von Bebauungsplänen; Ziel ist es die aktuellen ÜSG in den B-Plänen darzustellen. Dort, wo B-Pläne von ÜSG betroffen sind, wird geprüft, ob Änderungen vorgenommen werden können. Bereits bebaute Bereiche sollen möglichst durch technische Maßnahmen geschützt werden. (Mn-ID: 05711000_20140407_65)	2014	fortlaufend	Bielefeld	Reiherbach, Trüggelbach
F03-02 Ausweisung bzw. Überarbeitung der Überschwemmungsgebiete	Ausweisung bzw. Überarbeitung der Überschwemmungsgebiete (Mn-ID: 05700000_20140825_08)	2000	fortlaufend	BR Detmold	Aa / Johannisbach, Babenhauser Bach, Baderbach, Dalkebach, Gellershagener Bach, Lutter, Lutterbach, Mühlenbach, Oldentrupper Bach, Reiherbach, Schlosshofbach, Trüggelbach, Windwehe
F04-01 Nutzungsänderungen im Siedlungsbereich	Nutzungsänderungen im Siedlungsbereich werden im Rahmen der Genehmigung gem. § 78 WHG und § 113 LWG geregelt. (Mn-ID: 05711000_20140407_66)	2014	fortlaufend	Bielefeld	Aa / Johannisbach, Babenhauser Bach, Baderbach, Gellershagener Bach, Lutterbach, Mühlenbach, Oldentrupper Bach, Reiherbach, Schlosshofbach, Trüggelbach, Windwehe
F04-02 Nutzungsanpassungen in der Landwirtschaft	Berücksichtigung des Hochwasserrisikomanagements in der Umsetzung der Bodenordnung nach dem Flurbereinigungsgesetz durch Steuerung der Landnutzung, z.B. Verminderung von Erosionsrisiken durch Drehen der Bewirtschaftungsrichtung oder Schaffung von Querstrukturen zur Hanglängenverkürzung. (Mn-ID: Land_003)	2013	fortlaufend	MKULNV als Oberste Flurbereinigungsbehörde	Alle Risikogewässer NRW
F04-04 Informationsmaterial zur hochwasserangepassten Nutzung/Bewirtschaftung in der Landwirtschaft	Erarbeitung einer Informationsbroschüre zur Sensibilisierung der Landwirtschaft mit Informationen über Maßnahmen zur Vermeidung von Hochwasserrisiken für die Landwirtschaft (Mn-ID: Land_001)	2015	bis 2021	MKULNV - Abteilung Landwirtschaft	Alle Risikogewässer NRW



Maßnahmentyp	Maßnahmenbeschreibung	Beginn	Umsetzung	Maßnahmenträger	Risikogewässer
F04-05 Informationsmaterial zur hochwasserangepassten Nutzung/Bewirtschaftung in der Forstwirtschaft	Erarbeitung von Informationsmaterial für die Forstwirtschaft mit Informationen über möglichen Maßnahmen zur Verminderung des Hochwasserrisikos und Beiträge der Forstwirtschaft zur Verbesserung des natürlichen Wasserrückhalts. (Mn-ID: Land_004)	2015	bis 2021	MKULNV - Abteilung Forsten, Naturschutz	Alle Risikogewässer NRW
W01-01 Verweis auf Maßnahmen des Wasserrückhalts in Bewirtschaftungsplänen WRRL	Verweis auf Maßnahmen des Wasserrückhalts in Bewirtschaftungsplänen WRRL (Mn-ID: 05711000_20140410_91)	2015	bis 2021	Bielefeld	Aa / Johannisbach, Lutterbach
W02-01 Gewässer- und Auenrenaturierung	Gewässer- und Auenrenaturierung. Einige Renaturierungsmaßnahmen wurden schon umgesetzt und weitere werden auch weiter gem. Umsetzungsfahrplan WRRL und BWK M3 durchgeführt. (Mn-ID: 05711000_20140224_25)	9999	fortlaufend	Bielefeld	Aa / Johannisbach, Lutterbach
W02-01 Gewässer- und Auenrenaturierung	Gewässer- und Auenrenaturierung (Mn-ID: 05711000_20140410_90)	9999	fortlaufend	Bielefeld	Reiherbach, Trüggelbach
W02-02 Maßnahmen in der Landwirtschaft	Berücksichtigung des Hochwasserrisikomanagements in der Umsetzung der Bodenordnung nach dem Flubereinigungsgesetz für den natürlichen Wasserrückhalt und Flächenbereitstellung. (Mn-ID: Land_002)	2013	fortlaufend	MKULNV als Oberste Flurbereinigungsbehörde	Alle Risikogewässer NRW
W03-04 Gewässerentwicklung zu Sekundärräuen	Gewässerentwicklung zu Sekundärräuen: Wird nach Wasserrahmenrichtlinie oder im Rahmen von Ersatzmaßnahmen gem BWK M3 durchgeführt. (Mn-ID: 05711000_20140224_26)	9999	fortlaufend	Bielefeld	Aa / Johannisbach, Lutterbach
W03-04 Gewässerentwicklung zu Sekundärräuen	Gewässerentwicklung zu Sekundärräuen. Wird nach Wasserrahmenrichtlinie oder im Rahmen von Ersatzmaßnahmen gem BWK M3 durchgeführt. (Mn-ID: 05711000_20140410_93)	9999	fortlaufend	Bielefeld	Trüggelbach



Maßnahmentyp	Maßnahmenbeschreibung	Beginn	Umsetzung	Maßnahmenträger	Risikogewässer
W04-01 kommunale Entsiegelungskonzepte (Satzungen)	kommunale Entsiegelungskonzepte (Satzungen). Wird im Rahmen der Niederschlagswasserbeseitigungskonzepte geprüft. (Mn-ID: 05711000_20140114_04)	2015	fortlaufend	Bielefeld	Aa / Johannisbach, Lutterbach
W04-01 kommunale Entsiegelungskonzepte (Satzungen)	kommunale Entsiegelungskonzepte (Satzungen). Wird im Rahmen der Niederschlagswasserbeseitigungskonzepte geprüft. (Mn-ID: 05711000_20140407_67)	2010	fortlaufend	Bielefeld	Reiherbach, Trüggelbach
W04-02 kommunales Regenwassermanagement	kommunales Regenwassermanagement. Wird im Rahmen des NBK umgesetzt. (Mn-ID: 05711000_20140114_05)	2010	fortlaufend	Bielefeld	Aa / Johannisbach, Babenhauser Bach, Baderbach, Gellershagener Bach, Lutterbach, Mühlenbach, Oldentrupper Bach, Reiherbach, Schlosshofbach, Trüggelbach, Windwehe
T01-01 Erstellung von integrierten Konzepten zum Hochwasserschutz	Erstellung von integrierten Konzepten zum Hochwasserschutz. Prüfen, ob Möglichkeiten zur Hochwasserrückhaltung und / oder naturnaher hochwassersicherer Gewässerausbau bestehen. (Mn-ID: 05711000_20140114_06)	2015	bis 2021	Bielefeld	Aa / Johannisbach, Lutterbach
T01-01 Erstellung von integrierten Konzepten zum Hochwasserschutz	Erstellung von integrierten Konzepten zum Hochwasserschutz. Prüfen, ob Möglichkeiten zur Hochwasserrückhaltung und / oder naturnaher hochwassersicherer Gewässerausbau bestehen. (Mn-ID: 05711000_20140410_94)	2015	bis 2021	Bielefeld	Reiherbach, Trüggelbach
T01-02 Planung von Einzelmaßnahmen des technischen Hochwasserschutzes	Planung von Einzelmaßnahmen des technischen Hochwasserschutzes. Objektschutz oder Linienschutz an bestehenden Objekten prüfen. (Mn-ID: 05711000_20140224_27)	9999	fortlaufend	Bielefeld	Aa / Johannisbach, Lutterbach
T01-02 Planung von Einzelmaßnahmen des technischen Hochwasserschutzes	Planung von Einzelmaßnahmen des technischen Hochwasserschutzes. Objektschutz oder Linienschutz an bestehenden Objekten prüfen. (Mn-ID: 05711000_20140409_82)	9999	fortlaufend	Bielefeld	Reiherbach, Trüggelbach



Maßnahmentyp	Maßnahmenbeschreibung	Beginn	Umsetzung	Maßnahmenträger	Risikogewässer
T02-01 Umsetzung bereits bestehender Konzepte zur Überprüfung und Erweiterung sowie zum Neubau von Hochwasserrückhalteräumen und Stauanlagen	Umsetzung bereits bestehender Konzepte zur Überprüfung, Erweiterung und Neubau von Hochwasserrückhalteräumen und Stauanlagen. (Mn-ID: 05711000_20140409_85)	2020	bis 2021	Bielefeld	Aa / Johannisbach, Lutterbach
T02-01 Umsetzung bereits bestehender Konzepte zur Überprüfung und Erweiterung sowie zum Neubau von Hochwasserrückhalteräumen und Stauanlagen	Umsetzung bereits bestehender Konzepte zur Überprüfung, Erweiterung und Neubau von Hochwasserrückhalteräumen und Stauanlagen. (Mn-ID: 05711000_20140410_87)	2020	bis 2021	Bielefeld	Reiherbach, Trüggelbach
T03-01 Unterhaltung und Optimierung technischer Hochwasserschutz-Einrichtungen zur Hochwasserrückhaltung	Unterhaltung und Optimierung technischer HWS-Einrichtungen HW-Rückhaltung: Hochwasserrückhaltebecken befinden sich in den Oberläufen. Unterhaltung erfolgt durch das Umweltamt. Optimierungen sind zu prüfen. (Mn-ID: 05711000_20140225_30)	9999	fortlaufend	Bielefeld	Aa / Johannisbach, Lutterbach
T03-01 Unterhaltung und Optimierung technischer Hochwasserschutz-Einrichtungen zur Hochwasserrückhaltung	Unterhaltung und Optimierung technischer HWS-Einrichtungen HW-Rückhaltung. Hochwasserrückhaltebecken befinden sich in den Oberläufen. Unterhaltung erfolgt durch das Umweltamt. Optimierungen sind zu prüfen. (Mn-ID: 05711000_20140409_83)	9999	fortlaufend	Bielefeld	Reiherbach, Trüggelbach
T03-01 Unterhaltung und Optimierung technischer Hochwasserschutz-Einrichtungen zur Hochwasserrückhaltung	Unterhaltung und Optimierung technischer HWS-Einrichtungen HW-Rückhaltung (Mn-ID: 05700020_20140627_34)	1972	fortlaufend	Werre-Wasserverband	Aa / Johannisbach, Babenhauser Bach, Baderbach, Gellershagener Bach, Lutterbach, Mühlenbach, Oldentrupper Bach, Schlosshofbach, Windwehe
T04-01 Unterhaltung technischer Hochwasserschutz-Einrichtungen zur Hochwasserabwehr	Unterhaltung technischer HWS-Einrichtungen HW-Abwehr (Mn-ID: 05700020_20140627_35)	1972	fortlaufend	Werre-Wasserverband	Aa / Johannisbach, Babenhauser Bach, Baderbach, Gellershagener Bach, Lutterbach, Mühlenbach, Oldentrupper Bach, Schlosshofbach, Windwehe



Maßnahmentyp	Maßnahmenbeschreibung	Beginn	Umsetzung	Maßnahmenträger	Risikogewässer
T04-01 Unterhaltung technischer Hochwasserschutz-Einrichtungen zur Hochwasserabwehr	Einführung des Statusberichts zu "Hochwasserschutzanlagen an Fließgewässern" gemäß DIN 19712:2013-01. (Mn-ID: Land_032)	2017	bis 2021	Land NRW	Alle Risikogewässer NRW
T05-01 Regelmäßige Kontrolle (z.B. Gewässerschau)	Regelmäßige Kontrolle (Gewässerschau) (Mn-ID: 05700020_20140627_36)	1972	fortlaufend	Werre-Wasserverband	Aa / Johannisbach, Babenhauser Bach, Baderbach, Gellershagener Bach, Lutterbach, Mühlenbach, Oldentrupper Bach, Schlosshofbach, Windwehe
T05-01 Regelmäßige Kontrolle (z.B. Gewässerschau)	Kontrolle der Abflussquerschnitte (Gewässerschauen). (Mn-ID: 05711000_20141212_01)	2016	fortlaufend	Stadt Bielefeld	Aa / Johannisbach, Lutterbach, Reiherbach, Trüggelbach
T05-02 Freihaltung der Abflussquerschnitte im Rahmen der Unterhaltungspflicht	Freihaltung der Abflussquerschnitte im Rahmen der Unterhaltungspflicht. Erfolgt unter ökologischen Kriterien im Rahmen der Unterhaltung. Der Umfang wird durch die finanziellen und personellen Ressourcen bestimmt. (Mn-ID: 05711000_20140114_07)	9999	fortlaufend	Bielefeld	Aa / Johannisbach, Lutterbach
T05-02 Freihaltung der Abflussquerschnitte im Rahmen der Unterhaltungspflicht	Freihaltung der Abflussquerschnitte im Rahmen der Unterhaltungspflicht: Erfolgt unter ökologischen Kriterien im Rahmen der Unterhaltung. Der Umfang wird durch die finanziellen und personellen Ressourcen bestimmt. (Mn-ID: 05711000_20140409_69)	9999	fortlaufend	Bielefeld	Reiherbach, Trüggelbach
T05-02 Freihaltung der Abflussquerschnitte im Rahmen der Unterhaltungspflicht	Freihaltung der Abflussquerschnitte im Rahmen der Unterhaltungspflicht (Mn-ID: 05700020_20140627_37)	1972	fortlaufend	Werre-Wasserverband	Aa / Johannisbach, Babenhauser Bach, Baderbach, Gellershagener Bach, Lutterbach, Mühlenbach, Oldentrupper Bach, Schlosshofbach, Windwehe
T06-01 Aufweitung von Abflussquerschnitten	Aufweitung von Abflussquerschnitten: Prüfen der Notwendigkeit und Machbarkeit. (Mn-ID: 05711000_20140225_31)	2020	bis 2021	Bielefeld	Aa / Johannisbach, Lutterbach



Maßnahmentyp	Maßnahmenbeschreibung	Beginn	Umsetzung	Maßnahmenträger	Risikogewässer
T06-01 Aufweitung von Abflussquerschnitten	Aufweitung von Abflussquerschnitten. Prüfen der Notwendigkeit und Machbarkeit. (Mn-ID: 05711000_20140410_95)	2020	bis 2021	Bielefeld	Reiherbach, Trüggelbach
T06-02 Vergrößerung von Durchlässen	Vergrößerung von Durchlässen. Einzelfallprüfung bei Baufähigkeit oder Verbesserung der ökologischen Durchgängigkeit. (Mn-ID: 05711000_20140225_32)	9999	fortlaufend	Bielefeld	Aa / Johannisbach, Lutterbach
T06-02 Vergrößerung von Durchlässen	Vergrößerung von Durchlässen. Hydrologie Reiherbach (Mn-ID: 05711000_20140409_84)	2020	bis 2021	Bielefeld	Reiherbach, Trüggelbach
T06-03 Brückenumbauten	Brückenumbauten (Mn-ID: 05711000_20140225_33)	9999	fortlaufend	Bielefeld	Aa / Johannisbach, Lutterbach
T07-01 Planung und Bau von Stauraumkanälen, Entlastungsanlagen etc.	Planung und Bau von Stauraumkanälen, Entlastungsanlagen etc. Maßnahmen erfolgen von der Stadtentwässerung für kleinere Ereignisse (n=0,2) (Mn-ID: 05711000_20140225_34)	9999	fortlaufend	Bielefeld	Aa / Johannisbach, Lutterbach
T07-02 Rückstauschutz Kanal	Rückstauschutz Kanal: Der Rückstauschutz muß an die neuen ÜSG angepasst werden. (Mn-ID: 05711000_20140114_08)	9999	fortlaufend	Bielefeld	Aa / Johannisbach, Lutterbach
T08-02 Durchführung von Objektschutzmaßnahmen an Infrastruktureinrichtungen (z.B. Trinkwasserbrunnen, Verteilerstationen etc.)	Durchführung von Objektschutzmaßnahmen an Infrastruktureinrichtungen (z.B. Trinkwasserbrunnen, Verteilerstationen etc.): Travohäuschen an der Fohlenwiese (Mn-ID: 05711000_20140407_63)	2015	bis 2021	Bielefeld	Aa / Johannisbach, Lutterbach
T08-03 Informationsmaterial für Bevölkerung und Wirtschaft mit Anleitungen zur Eigenvorsorge	Informationsmaterial für Bevölkerung und Wirtschaft mit Anleitungen zur Eigenvorsorge: Entsprechende Begleittexte im Internetauftritt der Stadt Bielefeld. Informationen über örtliche Presse und Bürgerinfoveranstaltungen. (Mn-ID: 05711000_20140114_09)	2013	bis 2021	Bielefeld	Aa / Johannisbach, Babenhauser Bach, Baderbach, Gellershagener Bach, Lutterbach, Mühlenbach, Oldentrupper Bach, Reiherbach, Schlosshofbach, Trüggelbach, Windwehe



Maßnahmentyp	Maßnahmenbeschreibung	Beginn	Umsetzung	Maßnahmenträger	Risikogewässer
T08-04 Informationsmaterial für Ver- und Entsorger	Prüfung des Informationsbedarfs bei den landesweit tätigen Ver- und Entsorgern und ggf. Erstellung von Informationsmaterialien. (Mn-ID: Land_007)	2015	bis 2027	MKULNV - Abteilung Wasser, Boden, Abfall	Alle Risikogewässer NRW
V02-03 Hinweise und Auflagen bei Baugenehmigungen	Hinweise und Auflagen bei Baugenehmigungen: In die Baugenehmigung nach BauO NRW werden im ÜSG Hinweise und Auflagen nach § 78 WHG zum Bauen aufgenommen. (Mn-ID: 05711000_20140114_10)	2013	fortlaufend	Bielefeld	Aa / Johannisbach, Lutterbach
V02-03 Hinweise und Auflagen bei Baugenehmigungen	Hinweise und Auflagen bei Baugenehmigungen. Im Genehmigungsverfahren nach § 78 WHG werden Hinweise und Auflagen zum Bauen in ÜSG gestellt. (Mn-ID: 05711000_20140409_75)	2013	fortlaufend	Bielefeld	Reiherbach, Trüggelbach
V03-01 Information von Betrieben mit IVU-Anlagen über Hochwassergefahren, ggf. Verifizierung der betrieblichen Aktivitäten	Information und Überwachung von Anlagen, die nicht der Kreisüberwachung unterliegen. (Mn-ID: 05700000_20141212_02)	9999	fortlaufend	BR Detmold	Aa / Johannisbach, Dalkebach, Lutter, Lutterbach, Reiherbach, Trüggelbach
V03-02 Überwachung VAWS/AwSV in Betrieben	Überwachung VAWS/VUmwS in Betrieben (Mn-ID: 05711000_20140410_88)	9999	fortlaufend	Bielefeld	Aa / Johannisbach, Babenhauser Bach, Baderbach, Gellershagener Bach, Lutterbach, Mühlenbach, Oldentrupper Bach, Reiherbach, Schlosshofbach, Trüggelbach, Windwehe
V03-02 Überwachung VAWS/AwSV in Betrieben	Überwachung VAWS/UmwS in Betrieben (Mn-ID: 05700000_20141212_03)	9999	fortlaufend	BR Detmold	Aa / Johannisbach, Dalkebach, Lutter, Lutterbach, Reiherbach, Trüggelbach
V03-03 Erstellung von Informationsmaterial für Sachverständige VAWS	Bereitstellung von Informationsmaterial zur Nutzung der Hochwassergefahrenkarten im Rahmen der Prüfungstätigkeiten der VAWS-Sachverständigen. (Mn-ID: Land_005)	2015	bis 2021	LANUV	Alle Risikogewässer NRW



Maßnahmentyp	Maßnahmenbeschreibung	Beginn	Umsetzung	Maßnahmenträger	Risikogewässer
V03-99-a Weitere Maßnahmen der Akteure: allgemeine Beratung und Überwachung	Erstellung eines Informationsflyers für Betreiber von Heizölverbraucheranlagen mit Informationen über neue Anforderungen an VAWS-Anlagen in Überschwemmungsgebieten und die Problematiken bei Anlagen in Hochwasserrisikogebieten. (Mn-ID: Land_006)	2015	bis 2021	LANUV	Alle Risikogewässer NRW
V04-01 Fortbildungs- und Schulungsangebote	Sensibilisieren: Artikel in den Mitteilungsorganen der Architekten- und Ingenieurkammer NRW (Mn-ID: Land_008)	2015	bis 2027	Architekten- und Ingenieurkammern NRW	Alle Risikogewässer NRW
V04-01 Fortbildungs- und Schulungsangebote	Informieren: Erstellung von Fachinformationen für die Homepages und Praxishinweise (Mn-ID: Land_009)	2015	bis 2027	Architekten- und Ingenieurkammern NRW und MKULNV	Alle Risikogewässer NRW
V04-01 Fortbildungs- und Schulungsangebote	Informieren: Durchführung von Fachveranstaltungen zum Hochwasserrisikomanagement (Mn-ID: Land_010)	2015	bis 2027	Architekten- und Ingenieurkammern NRW und MKULNV	Alle Risikogewässer NRW
V04-01 Fortbildungs- und Schulungsangebote	Qualifizieren: Angebote durch Fort- und Weiterbildung durch die Kammern (Mn-ID: Land_011)	2015	bis 2027	Architekten- und Ingenieurkammern NRW	Alle Risikogewässer NRW
V06-01 Verbesserung der Hochwasserinformation durch Fortschreibung / Überprüfung der Messnetze und -programme, Modelle etc.	Einrichtung der Internetseite "HYGON" (Hydrologische Grundlagendaten Online, http://luadb.ids.nrw.de/LUA/hygon/pegel.php) (Mn-ID: Land_019)	2012	umgesetzt	LANUV	Alle Risikogewässer NRW
V06-01 Verbesserung der Hochwasserinformation durch Fortschreibung / Überprüfung der Messnetze und -programme, Modelle etc.	Betrieb, Pflege und ggf. Weiterentwicklung von HYGON (Hydrologische Grundlagendaten Online, http://luadb.ids.nrw.de/LUA/hygon/pegel.php) (Mn-ID: Land_020)	2014	bis 2021	LANUV	Alle Risikogewässer NRW
V06-02 Verbesserung der Hochwasservorhersage (Verfügbarkeit der hydrologischen Messdaten, Optimierung Messnetze etc.)	Verbesserung der Hochwasservorhersage (Verfügbarkeit der hydrologischen Messdaten, Optimierung Messnetze etc.) -- Erweiterung eines bestehenden Pegelmessnetzes (Mn-ID: 05700020_20140627_32)	2003	fortlaufend	Werre-Wasserverband	Aa / Johannisbach, Babenhauser Bach, Baderbach, Gellershagener Bach, Lutterbach, Mühlenbach, Oldentrupper Bach, Schlosshofbach, Windwehe



Maßnahmentyp	Maßnahmenbeschreibung	Beginn	Umsetzung	Maßnahmenträger	Risikogewässer
V06-02 Verbesserung der Hochwasservorhersage (Verfügbarkeit der hydrologischen Messdaten, Optimierung Messnetze etc.)	Verfügbarkeit des Sieg-Datensatzes als Einstieg in das NRW-Modell (Mn-ID: Land_021)	2013	umgesetzt	LANUV	Alle Risikogewässer NRW
V06-02 Verbesserung der Hochwasservorhersage (Verfügbarkeit der hydrologischen Messdaten, Optimierung Messnetze etc.)	Operativer Betrieb des Sieg-Modells als Muster für NRW (Mn-ID: Land_022)	2014	bis 2021	LANUV	Alle Risikogewässer NRW
V06-02 Verbesserung der Hochwasservorhersage (Verfügbarkeit der hydrologischen Messdaten, Optimierung Messnetze etc.)	Inbetriebnahme weiterer Vorhersagemodelle (Mn-ID: Land_023)	2018	bis 2027	LANUV	Alle Risikogewässer NRW
V07-04 Optimierung der Kommunikationswege	Optimierung der Kommunikationswege -- Hochwasseralarm und -meldedienst mittels Internet (Mn-ID: 05700020_20140627_33)	2013	fortlaufend	Werre-Wasserverband	Aa / Johannisbach, Babenhauser Bach, Baderbach, Gellershagener Bach, Lutterbach, Mühlenbach, Oldentrupper Bach, Schlosshofbach, Windwehe
V08-01 Ortsnahe Veröffentlichung der HWGK und HWRK	Ortsnahe Veröffentlichung der HWGK und HWRK: Information über die ortsüblichen Presseorgane und Veröffentlichung im Internet. (Mn-ID: 05711000_20140114_12)	2014	bis 2021	Bielefeld	Aa / Johannisbach, Babenhauser Bach, Baderbach, Gellershagener Bach, Lutterbach, Mühlenbach, Oldentrupper Bach, Reiherbach, Schlosshofbach, Trüggelbach, Windwehe
V08-01 Ortsnahe Veröffentlichung der HWGK und HWRK	Ortsnahe Veröffentlichung der HWGK und HWRK. Karten sind über das Internet öffentlich zugänglich. (Mn-ID: 05700000_20140825_09)	2014	umgesetzt	BR Detmold	Aa / Johannisbach, Babenhauser Bach, Baderbach, Dalkebach, Gellershagener Bach, Lutter, Lutterbach, Mühlenbach, Oldentrupper Bach, Reiherbach, Schlosshofbach, Trüggelbach, Windwehe



Maßnahmentyp	Maßnahmenbeschreibung	Beginn	Umsetzung	Maßnahmenträger	Risikogewässer
V09-01 Erstellung bzw. Nutzung von zielgruppenorientiertem Informationsmaterial	Sensibilisieren: Texte für die IHK-Magazine (Mn-ID: Land_012)	2015	bis 2027	Industrie- und Handelskammern und MKULNV	Alle Risikogewässer NRW
V09-01 Erstellung bzw. Nutzung von zielgruppenorientiertem Informationsmaterial	Informieren: Erstellung von Fachinformationen für die Homepages (Mn-ID: Land_013)	2015	bis 2027	Industrie- und Handelskammern und MKULNV	Alle Risikogewässer NRW
V09-01 Erstellung bzw. Nutzung von zielgruppenorientiertem Informationsmaterial	Informieren: Erstellung von Flyern mit wichtigen HWRM-Inhalten und Fundstellen für weiterführende Informationen (Mn-ID: Land_014)	2015	bis 2027	Industrie- und Handelskammern und MKULNV	Alle Risikogewässer NRW
V09-01 Erstellung bzw. Nutzung von zielgruppenorientiertem Informationsmaterial	Aufbereitung bereits verfügbarer Informationen zum Thema HWRM, Prüfung der zielgruppenorientierten Bereitstellung dieser Informationen über die Internetseiten des MKULNV (Mn-ID: Land_027)	2014	fortlaufend	MKULNV - Abteilung Wasser, Boden, Abfall	Alle Risikogewässer NRW
V09-01 Erstellung bzw. Nutzung von zielgruppenorientiertem Informationsmaterial	Zusammenarbeit mit Kommunen zur Definition / Konkretisierung des Unterstützungsbedarfs im Hinblick auf die Information und Kommunikation auf kommunaler Ebene (Mn-ID: Land_028)	2014	fortlaufend	MKULNV - Abteilung Wasser, Boden, Abfall	Alle Risikogewässer NRW
V09-01 Erstellung bzw. Nutzung von zielgruppenorientiertem Informationsmaterial	Erstellung und Verbreitung einer Informationsbroschüre zum HWRM in NRW (Mn-ID: Land_029)	2012	fortlaufend	MKULNV - Abteilung Wasser, Boden, Abfall	Alle Risikogewässer NRW
V09-02 Durchführung von Informationsveranstaltungen zu relevanten Themen	Durchführung von Informationsveranstaltungen zu relevanten Themen: Entsprechende Bürgerinformationen und Veranstaltungen werden durch das Umweltamt organisiert. (Mn-ID: 05711000_20140114_13)	2015	bis 2021	Bielefeld	Aa / Johannisbach, Babenhauser Bach, Baderbach, Gellershagener Bach, Lutterbach, Mühlenbach, Oldentrupper Bach, Reiherbach, Schlosshofbach, Trüggelbach, Windwehe
V09-02 Durchführung von Informationsveranstaltungen zu relevanten Themen	Durchführung eines Symposiums (2012,2014) zum Hochwasserrisikomanagement in NRW (Mn-ID: Land_024)	2012	fortlaufend	Land NRW	Alle Risikogewässer NRW



Maßnahmentyp	Maßnahmenbeschreibung	Beginn	Umsetzung	Maßnahmenträger	Risikogewässer
V10-01 Aufstellung und Aktualisierung von Alarm- und Einsatzplänen für den Hochwasserfall (Gefahrenabwehrplan)	Aufstellen und Aktualisieren von Alarm- und Einsatzplänen für den Hochwasserfall (Mn-ID: 05711000_20141212_02)	2013	fortlaufend	Stadt Bielefeld	Aa / Johannisbach, Lutterbach, Reiherbach, Trüggelbach
V10-99 Weitere Maßnahmen der Akteure: Katastrophenschutzplanung	Rahmenempfehlung Evakuierung; Zur Vorbereitung und Durchführung von Evakuierungen etwa im Falle eines Hochwassers wird das MIK eine Rahmenempfehlung herausgeben. Durch entsprechende Vorplanungen sollen Aufgabenverteilung, Abläufe und Informationsflüsse so aufeinander abgestimmt werden, dass sie im ereignisfall eine effektive und effiziente Gefahrenabwehr sicherstellen. (Mn-ID: Land_015)	2015	bis 2027	MIK	Alle Risikogewässer NRW
V11-01 Bereithaltung notwendiger Ressourcen	Bereithaltung notwendiger Ressourcen. Wegen der kurzen Wellenlaufzeiten werden keine mobilen HW Schutzeinrichtungen vorgehalten. (Mn-ID: 05711000_20140114_15)	2012	fortlaufend	Bielefeld	Aa / Johannisbach, Babenhauser Bach, Baderbach, Gellershagener Bach, Lutterbach, Mühlenbach, Oldentrupper Bach, Reiherbach, Schlosshofbach, Trüggelbach, Windwehe
V11-01 Bereithaltung notwendiger Ressourcen	Landesbeschaffungen; Zur Schließung von Fähigkeitslücken wird das Land leistungsfähige Systeme zur Wasserförderung beschaffen (Mn-ID: Land_016)	2013	bis 2027	MIK	Alle Risikogewässer NRW
V12-01 Ausbildung der Einsatzkräfte	Ausbildung der Einsatzkräfte: Feuerwehr und Einsatzbereitschaft der Stadtentwässerung und des Umweltamtes werden für Hochwasserfälle geschult. (Mn-ID: 05711000_20140114_16)	9999	fortlaufend	Bielefeld	Aa / Johannisbach, Babenhauser Bach, Baderbach, Gellershagener Bach, Lutterbach, Mühlenbach, Oldentrupper Bach, Reiherbach, Schlosshofbach, Trüggelbach, Windwehe



Maßnahmentyp	Maßnahmenbeschreibung	Beginn	Umsetzung	Maßnahmenträger	Risikogewässer
V12-02 regelmäßige Übungen für den Hochwassereinsatz	regelmäßige Übungen für den Hochwassereinsatz werden im Rahmen des Katastrophenschutzes durchgeführt. (Mn-ID: 05711000_20140114_17)	9999	fortlaufend	Bielefeld	Aa / Johannisbach, Babenhauser Bach, Baderbach, Gellershagener Bach, Lutterbach, Mühlenbach, Oldentrupper Bach, Reierbach, Schlosshofbach, Trüggelbach, Windwehe
N01-01 Dokumentation von Ereignissen und Schäden	Dokumentation von Ereignissen und Schäden. Im Rahmen der Dokumentation von Unwettereinsätzen (z.B. Starkregen) werden Einsatzort und Einsatzbeginn festgehalten. (Mn-ID: 05711000_20140409_81)	9999	fortlaufend	Bielefeld	Aa / Johannisbach, Babenhauser Bach, Baderbach, Gellershagener Bach, Lutterbach, Mühlenbach, Oldentrupper Bach, Reierbach, Schlosshofbach, Trüggelbach, Windwehe
N01-02 Evaluierung und Nachbereitung von Katastropheneinsätzen	Evaluierung größerer Hochwasserereignisse; Größere Hochwasserereignisse im Lande werden im Rahmen zentraler Veranstaltungen am Institut der Feuerwehr NRW nachbereitet und erforderlichenfalls wird seitens des MIK nachgesteuert. (Mn-ID: Land_017)	2013	fortlaufend	MIK	Alle Risikogewässer NRW
N01-02 Evaluierung und Nachbereitung von Katastropheneinsätzen	kontinuierliche Überprüfung der Einsatz- und Führungsstrukturen; Die auch für den Fall eines Hochwassers erstellten Landeskonzepte zur überörtlichen Hilfe in der Gefahrenabwehr werden kontinuierlich überprüft und erforderlichenfalls fortgeschrieben (Mn-ID: Land_018)	2013	fortlaufend	MIK	Alle Risikogewässer NRW