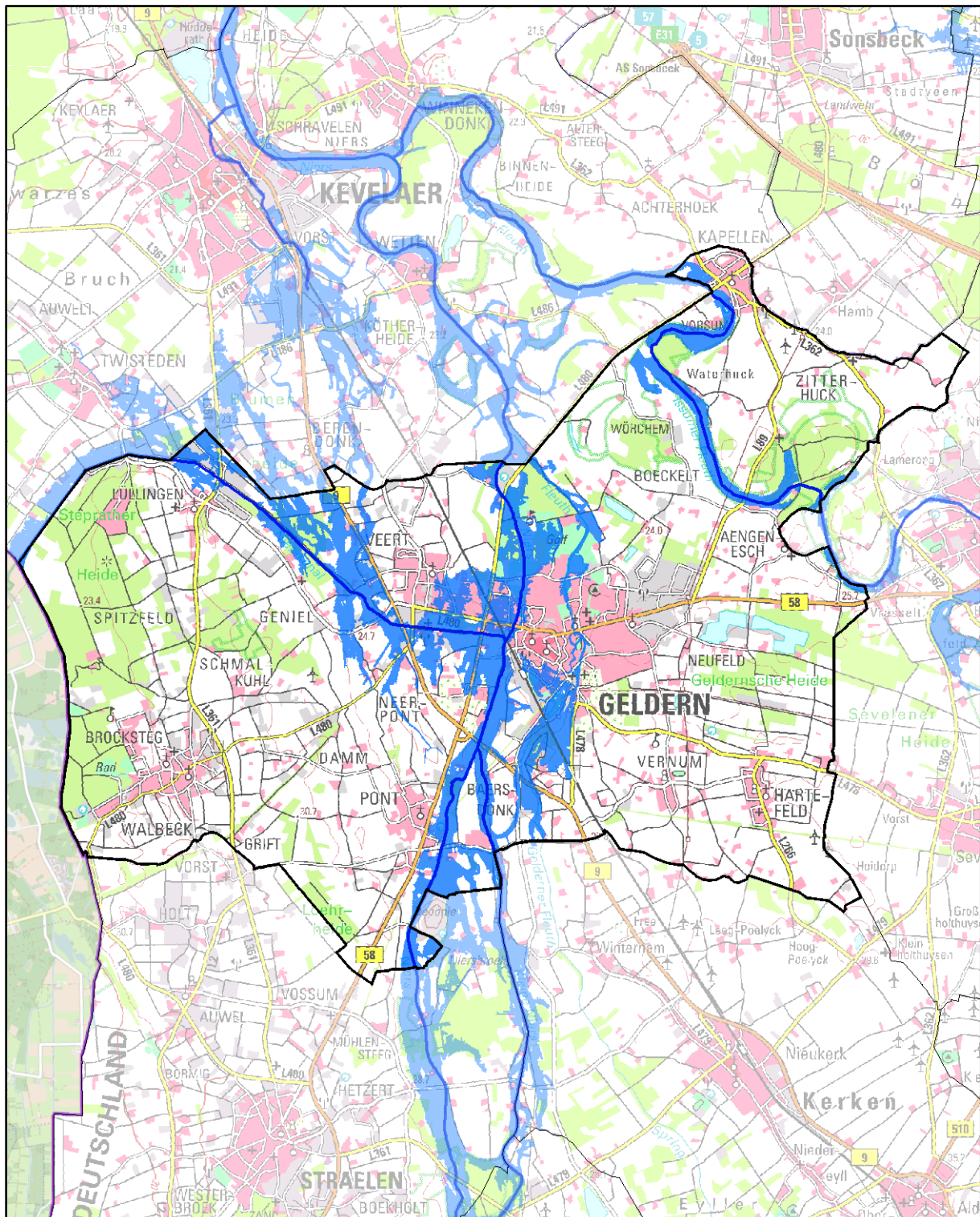




## Hochwasserrisikomanagementplanung in NRW

# Hochwassergefährdung und Maßnahmenplanung Geldern





## Impressum

### Erstellt durch (Federführung)

Bezirksregierung Düsseldorf  
Cecilienallee 2  
40474 Düsseldorf

### Ministerium

Ministerium für Klimaschutz, Umwelt, Landwirtschaft, Natur- und Verbraucherschutz des  
Landes Nordrhein-Westfalen  
Schwannstraße 3  
40476 Düsseldorf

### Karte Titelblatt

Die Karte zeigt die Risikogewässer (blaue Linien) und die Ausdehnung der Überflutung für  
das seltene (extreme) Hochwasserereignis (blaue Flächen).

*Basiskarte Deutschland: © Geobasis NRW, Bonn*

*Basiskarte außerhalb Deutschland: © OpenStreetmap contributors*

### Landesweite Unterstützung und Koordination

Hydrotec Ingenieurgesellschaft für Wasser und Umwelt mbH

Bachstraße 62 – 64  
52066 Aachen

INFRASTRUKTUR & UMWELT Professor Böhm und Partner

Julius-Reiber-Straße 17  
64293 Darmstadt



Die Kommunensteckbriefe wurden im Rahmen der Umsetzung der europäischen Hochwasserrisikomanagementrichtlinie (EG-HWRM-RL) für jede nordrhein-westfälische Kommune erarbeitet, die entsprechend der EG-HWRM-RL durch Hochwasser gefährdet ist.

Detaillierte Informationen zur Ermittlung der Gewässer mit potenziellem signifikantem Hochwasserrisiko, zur Feststellung der Hochwassergefährdung und zur Maßnahmenplanung bzw. zur Hochwasserrisikomanagementplanung allgemein können Sie der Internetseite [www.flussgebiete.nrw.de](http://www.flussgebiete.nrw.de) entnehmen.

Für die nach der vorläufigen Bewertung als Risikogebiete eingestuftem Gewässerabschnitte wurden Hochwassergefahrenkarten und Hochwasserrisikokarten erstellt.

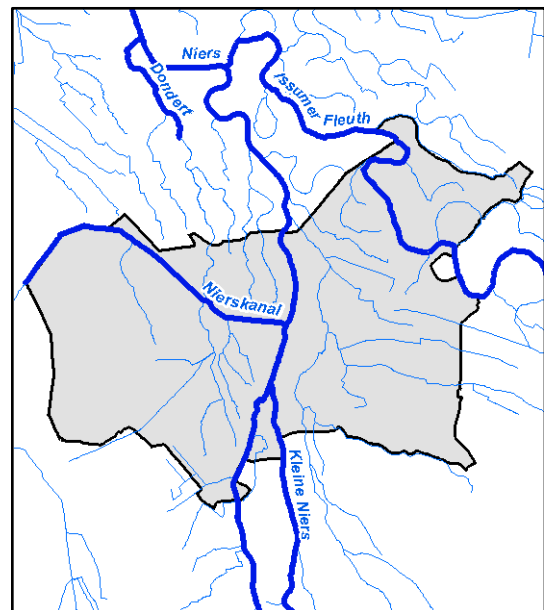
Mithilfe dieser Karten erkennen Sie, wo in Ihrer Region oder Ihrer Stadt konkret Gefahren und Risiken durch Hochwasser bestehen. Weitere Informationen und die Karten finden Sie im Internet unter:

<http://www.flussgebiete.nrw.de/index.php/HWRMRL/Risiko- und Gefahrenkarten>

## Gewässer mit potenziellem signifikantem Hochwasserrisiko für Geldern

Issumer Fleuth, Kleine Niers, Niers, Nierskanal

Die Kommune kann auch durch Hochwasser aus Risikogewässern außerhalb des Gemeinde-/ Stadtgebietes betroffen sein, außerdem kann auch an den gemäß EG-HWRM-RL als nicht signifikant eingestuften Gewässern ein Hochwasserrisiko bestehen.





## Ist-Situation der Hochwassergefährdung in Geldern

Stadtgebiet  
Geldern

Gewässer mit einem Hochwasserrisiko für Geldern sind Issumer Fleuth, Kleine Niers, Niers und Nierskanal.

Aus diesen Gewässern sind bei einem Hochwasser hoher Wahrscheinlichkeit (HQhäufig) Überschwemmungen in den Ortslagen Geldern, Kapellen, Lüllingen und Pont zu erwarten.

Bei einem Hochwasser mittlerer Wahrscheinlichkeit (HQ100) und einem Hochwasser geringer Wahrscheinlichkeit (HQextrem) vergrößern sich die potenziell überschwemmten Bereiche, weitere Ortslagen sind aber nicht betroffen.

Bei den potenziell überschwemmten Bereichen handelt es sich um Wohnbauflächen, Flächen gemischter Nutzung, Industrie- und Gewerbeflächen, landwirtschaftlich genutzte Flächen, Wald, Forst sowie sonstige Vegetations- und Freiflächen.

Bei allen Hochwasserszenarien sind Wasserschutzgebiete, FFH-Gebiete und Kulturgüter betroffen.



## Maßnahmenplanung für Geldern

Maßnahmentyp	Maßnahmenbeschreibung	Beginn	Umsetzung	Maßnahmenträger	Risikogewässer
F01-01 Berücksichtigung von Hochwasserrisiken bei der Änderung bzw. Fortschreibung der Regionalpläne	Berücksichtigung der Hochwasserrisiken in der Regionalplanung (Mn-ID: 05100000_20140915_06)	2013	bis 2021	BR Düsseldorf	Issumer Fleuth, Kleine Niers, Niers, Nierskanal
F01-03 Berücksichtigung von Hochwasserrisiken bei der Fortschreibung des Landesentwicklungsplans	Berücksichtigung des Hochwasserrisikomanagements bei der Fortschreibung des Landesentwicklungsplans (Mn-ID: Land_030)	2013	bis 2021	Landesplanung	Alle Risikogewässer NRW
F02-01 Berücksichtigung von Hochwasserrisiken bei der Änderung bzw. Fortschreibung der Flächennutzungspläne	Berücksichtigung von Hochwasserrisiken in überschwemmten und geschützten Gebieten bei der Aufstellung/Änderung von Flächennutzungsplänen (Mn-ID: 05154012_20140919_01)	2014	fortlaufend	Geldern	Issumer Fleuth, Kleine Niers, Niers, Nierskanal
F02-02 Berücksichtigung von Hochwasserrisiken bei der Aufstellung und Änderung von Bebauungsplänen	Berücksichtigung von Hochwasserrisiken in überschwemmten und geschützten Gebieten bei der Aufstellung/Änderung von Bebauungsplänen (Mn-ID: 05154012_20140919_02)	2014	fortlaufend	Geldern	Issumer Fleuth, Kleine Niers, Niers, Nierskanal
F03-02 Ausweisung bzw. Überarbeitung der Überschwemmungsgebiete	Festsetzung der Überschwemmungsgebiete (Mn-ID: 05100000_20140915_01)	1999	fortlaufend	BR Düsseldorf	Issumer Fleuth, Kleine Niers, Niers, Nierskanal
F04-02 Nutzungsanpassungen in der Landwirtschaft	Berücksichtigung des Hochwasserrisikomanagements in der Umsetzung der Bodenordnung nach dem Flubereinigungsgesetz durch Steuerung der Landnutzung, z.B. Verminderung von Erosionsrisiken durch Drehen der Bewirtschaftungsrichtung oder Schaffung von Querstrukturen zur Hanglängenverkürzung. (Mn-ID: Land_003)	2013	fortlaufend	MKULNV als Oberste Flurbereinigungsbehörde	Alle Risikogewässer NRW
F04-04 Informationsmaterial zur hochwasserangepassten Nutzung/Bewirtschaftung in der Landwirtschaft	Erarbeitung einer Informationsbroschüre zur Sensibilisierung der Landwirtschaft mit Informationen über Maßnahmen zur Vermeidung von Hochwasserrisiken für die Landwirtschaft (Mn-ID: Land_001)	2015	bis 2021	MKULNV - Abteilung Landwirtschaft	Alle Risikogewässer NRW



Maßnahmentyp	Maßnahmenbeschreibung	Beginn	Umsetzung	Maßnahmenträger	Risikogewässer
F04-05 Informationsmaterial zur hochwasserangepassten Nutzung/Bewirtschaftung in der Forstwirtschaft	Erarbeitung von Informationsmaterial für die Forstwirtschaft mit Informationen über möglichen Maßnahmen zur Verminderung des Hochwasserrisikos und Beiträge der Forstwirtschaft zur Verbesserung des natürlichen Wasserrückhalts. (Mn-ID: Land_004)	2015	bis 2021	MKULNV - Abteilung Forsten, Naturschutz	Alle Risikogewässer NRW
W02-02 Maßnahmen in der Landwirtschaft	Berücksichtigung des Hochwasserrisikomanagements in der Umsetzung der Bodenordnung nach dem Flubereinigungsgesetz für den natürlichen Wasserrückhalt und Flächenbereitstellung. (Mn-ID: Land_002)	2013	fortlaufend	MKULNV als Oberste Flurbereinigungsbehörde	Alle Risikogewässer NRW
T04-01 Unterhaltung technischer Hochwasserschutz-Einrichtungen zur Hochwasserabwehr	Einführung des Statusberichts zu "Hochwasserschutzanlagen an Fließgewässern" gemäß DIN 19712:2013-01. (Mn-ID: Land_032)	2017	bis 2021	Land NRW	Alle Risikogewässer NRW
T05-01 Regelmäßige Kontrolle (z.B. Gewässerschau)	Überwachung der ordnungsgemäßen Gewässerunterhaltung (Gewässerschau) (Mn-ID: 05154000_20140919_02)	2013	fortlaufend	Kreis Kleve	Issumer Fleuth, Kleine Niers, Niers, Nierskanal
T05-02 Freihaltung der Abflussquerschnitte im Rahmen der Unterhaltungspflicht	Gewässerunterhaltung (Mn-ID: NV000000_20140919_02)	2013	fortlaufend	Niersverband	Kleine Niers, Niers, Nierskanal
T05-02 Freihaltung der Abflussquerschnitte im Rahmen der Unterhaltungspflicht	Naturnahe Gewässerunterhaltung (Mn-ID: WBVIF000_20140919_01)	2014	fortlaufend	WBV Issumer Fleuth	Issumer Fleuth
T08-02 Durchführung von Objektschutzmaßnahmen an Infrastruktureinrichtungen (z.B. Trinkwasserbrunnen, Verteilerstationen etc.)	Überprüfung und ggfs. Optimierung des Objektschutzes an Abwasseranlagen (Mn-ID: NV000000_20140919_05)	2013	bis 2021	Niersverband	Kleine Niers, Niers, Nierskanal
T08-04 Informationsmaterial für Ver- und Entsorger	Prüfung des Informationsbedarfs bei den landesweit tätigen Ver- und Entsorgern und ggf. Erstellung von Informationsmaterialien. (Mn-ID: Land_007)	2015	bis 2027	MKULNV - Abteilung Wasser, Boden, Abfall	Alle Risikogewässer NRW





Maßnahmentyp	Maßnahmenbeschreibung	Beginn	Umsetzung	Maßnahmenträger	Risikogewässer
V01-01 Bauliche Anpassung bestehender Gebäude im Rahmen von Sanierungen / Umbauten	Gefährdungsabschätzung für Gebäude und Einrichtungen mit sensiblen/wichtigen Nutzungen oder Publikumsverkehr in überschwemmten oder geschützten Gebieten und Prüfung von Möglichkeiten für bauliche und Nutzungsanpassungen (Mn-ID: 05154012_20140919_04)	2014	fortlaufend	Geldern	Issumer Fleuth, Kleine Niers, Niers, Nierskanal
V02-03 Hinweise und Auflagen bei Baugenehmigungen	Hinweise bei Baugenehmigungen in überschwemmten und geschützten Gebieten (Mn-ID: 05154000_20140919_03)	2014	fortlaufend	Kreis Kleve	Issumer Fleuth, Kleine Niers, Niers, Nierskanal
V02-03 Hinweise und Auflagen bei Baugenehmigungen	Hinweise und Auflagen bei Baugenehmigungen (Auflagen: Überschwemmungsgebiete, Hinweise: geschützte Gebiete und Gebiete bei Extremhochwasser) (Mn-ID: 05154012_20140919_05)	2014	fortlaufend	Geldern	Issumer Fleuth, Kleine Niers, Niers, Nierskanal
V03-01 Information von Betrieben mit IVU-Anlagen über Hochwassergefahren, ggf. Verifizierung der betrieblichen Aktivitäten	Hochwasserangepasster Umgang mit wassergefährdenden Stoffen: Information von IVU-/IED-Betrieben (Mn-ID: 05100000_20140915_07)	2014	fortlaufend	BR Düsseldorf	Issumer Fleuth, Kleine Niers, Niers, Nierskanal
V03-01 Information von Betrieben mit IVU-Anlagen über Hochwassergefahren, ggf. Verifizierung der betrieblichen Aktivitäten	Hochwasserangepasster Umgang mit wassergefährdenden Stoffen: Information von IVU-/IED-Betrieben (Mn-ID: 05154000_20140919_04)	2014	fortlaufend	Kreis Kleve	Issumer Fleuth, Kleine Niers, Niers, Nierskanal
V03-02 Überwachung VAWS/AwSV in Betrieben	Hochwasserangepasster Umgang mit wassergefährdenden Stoffen: Überwachung von Anlagen/Betrieben (Mn-ID: 05100000_20140915_08)	2014	fortlaufend	BR Düsseldorf	Issumer Fleuth, Kleine Niers, Niers, Nierskanal
V03-02 Überwachung VAWS/AwSV in Betrieben	Hochwasserangepasster Umgang mit wassergefährdenden Stoffen: Überwachung von Anlagen/Betrieben (Mn-ID: 05154000_20140919_05)	2014	fortlaufend	Kreis Kleve	Issumer Fleuth, Kleine Niers, Niers, Nierskanal
V03-03 Erstellung von Informationsmaterial für Sachverständige VAWS	Bereitstellung von Informationsmaterial zur Nutzung der Hochwassergefahrenkarten im Rahmen der Prüfungstätigkeiten der VAWS-Sachverständigen. (Mn-ID: Land_005)	2015	bis 2021	LANUV	Alle Risikogewässer NRW



Maßnahmentyp	Maßnahmenbeschreibung	Beginn	Umsetzung	Maßnahmenträger	Risikogewässer
V03-99-a Weitere Maßnahmen der Akteure: allgemeine Beratung und Überwachung	Erstellung eines Informationsflyers für Betreiber von Heizölverbraucheranlagen mit Informationen über neue Anforderungen an VAWS-Anlagen in Überschwemmungsgebieten und die Problematiken bei Anlagen in Hochwasserrisikogebieten. (Mn-ID: Land_006)	2015	bis 2021	LANUV	Alle Risikogewässer NRW
V04-01 Fortbildungs- und Schulungsangebote	Sensibilisieren: Artikel in den Mitteilungsorganen der Architekten- und Ingenieurkammer NRW (Mn-ID: Land_008)	2015	bis 2027	Architekten- und Ingenieurkammern NRW	Alle Risikogewässer NRW
V04-01 Fortbildungs- und Schulungsangebote	Informieren: Erstellung von Fachinformationen für die Homepages und Praxishinweise (Mn-ID: Land_009)	2015	bis 2027	Architekten- und Ingenieurkammern NRW und MKULNV	Alle Risikogewässer NRW
V04-01 Fortbildungs- und Schulungsangebote	Informieren: Durchführung von Fachveranstaltungen zum Hochwasserrisikomanagement (Mn-ID: Land_010)	2015	bis 2027	Architekten- und Ingenieurkammern NRW und MKULNV	Alle Risikogewässer NRW
V04-01 Fortbildungs- und Schulungsangebote	Qualifizieren: Angebote durch Fort- und Weiterbildung durch die Kammern (Mn-ID: Land_011)	2015	bis 2027	Architekten- und Ingenieurkammern NRW	Alle Risikogewässer NRW
V06-01 Verbesserung der Hochwasserinformation durch Fortschreibung / Überprüfung der Messnetze und -programme, Modelle etc.	Einrichtung der Internetseite "HYGON" (Hydrologische Grundlegendaten Online, <a href="http://luadb.lids.nrw.de/LUA/hygon/pegel.php">http://luadb.lids.nrw.de/LUA/hygon/pegel.php</a> ) (Mn-ID: Land_019)	2012	umgesetzt	LANUV	Alle Risikogewässer NRW
V06-01 Verbesserung der Hochwasserinformation durch Fortschreibung / Überprüfung der Messnetze und -programme, Modelle etc.	Betrieb, Pflege und ggf. Weiterentwicklung von HYGON (Hydrologische Grundlegendaten Online, <a href="http://luadb.lids.nrw.de/LUA/hygon/pegel.php">http://luadb.lids.nrw.de/LUA/hygon/pegel.php</a> ) (Mn-ID: Land_020)	2014	bis 2021	LANUV	Alle Risikogewässer NRW
V06-02 Verbesserung der Hochwasservorhersage (Verfügbarkeit der hydrologischen Messdaten, Optimierung Messnetze etc.)	Verfügbarkeit des Sieg-Datensatzes als Einstieg in das NRW-Modell (Mn-ID: Land_021)	2013	umgesetzt	LANUV	Alle Risikogewässer NRW





Maßnahmentyp	Maßnahmenbeschreibung	Beginn	Umsetzung	Maßnahmenträger	Risikogewässer
V06-02 Verbesserung der Hochwasservorhersage (Verfügbarkeit der hydrologischen Messdaten, Optimierung Messnetze etc.)	Operativer Betrieb des Sieg-Modells als Muster für NRW (Mn-ID: Land_022)	2014	bis 2021	LANUV	Alle Risikogewässer NRW
V06-02 Verbesserung der Hochwasservorhersage (Verfügbarkeit der hydrologischen Messdaten, Optimierung Messnetze etc.)	Inbetriebnahme weiterer Vorhersagemodelle (Mn-ID: Land_023)	2018	bis 2027	LANUV	Alle Risikogewässer NRW
V08-01 Ortsnahe Veröffentlichung der HWGK und HWRK	Ortsnahe Veröffentlichung der HWGK und HWRK: z. B. auf der Internetseite des Kreises durch Link zu <a href="http://www.flussgebiete.nrw.de">www.flussgebiete.nrw.de</a> , ggf. mit ergänzenden Informationen zum Thema Hochwasser (Mn-ID: 05154000_20140919_06)	2014	bis 2021	Kreis Kleve	Issumer Fleuth, Kleine Niers, Niers, Nierskanal
V08-01 Ortsnahe Veröffentlichung der HWGK und HWRK	Ortsnahe Veröffentlichung der HWGK und HWRK: z. B. auf der Internetseite der Gemeinde durch Link zu <a href="http://www.flussgebiete.nrw.de">www.flussgebiete.nrw.de</a> , ggf. mit ergänzenden Informationen zum Thema Hochwasser (Mn-ID: 05154012_20140919_06)	2014	umgesetzt	Geldern	Issumer Fleuth, Kleine Niers, Niers, Nierskanal
V08-01 Ortsnahe Veröffentlichung der HWGK und HWRK	Ortsnahe Veröffentlichung der HWGK und HWRK: z. B. auf der Internetseite des Verbandes durch Link zu <a href="http://www.flussgebiete.nrw.de">www.flussgebiete.nrw.de</a> , ggf. mit ergänzenden Informationen zum Thema Hochwasser (Mn-ID: NV000000_20140919_07)	2013	umgesetzt	Niersverband	Kleine Niers, Niers, Nierskanal
V08-01 Ortsnahe Veröffentlichung der HWGK und HWRK	Veröffentlichung der HWGK/HWRK im Internet, Verweis von der Internetseite der BR Düsseldorf auf die Veröffentlichung (Mn-ID: 05100000_20140915_34)	2013	umgesetzt	BR Düsseldorf	Issumer Fleuth, Kleine Niers, Niers, Nierskanal
V09-01 Erstellung bzw. Nutzung von zielgruppenorientiertem Informationsmaterial	Information der Öffentlichkeit über Eigenvorsorge und Verhalten im Hochwasserfall durch Erstellung/Bereitstellung von Informationsmaterial oder Links zu vorhandenen Informationsmaterialien z.B.: <a href="http://www.fib-bund.de/Inhalt/Themen/Hochwasser/hochwasserschutzfibel.pdf">http://www.fib-bund.de/Inhalt/Themen/Hochwasser/hochwasserschutzfibel.pdf</a> ; <a href="http://www.bevoelkerungsschutzportal.de/BVS/DE/Home/startseite_node.html">http://www.bevoelkerungsschutzportal.de/BVS/DE/Home/startseite_node.html</a> (Mn-ID: 05154000_20140919_07)	2014	fortlaufend	Kreis Kleve	Issumer Fleuth, Kleine Niers, Niers, Nierskanal



Maßnahmentyp	Maßnahmenbeschreibung	Beginn	Umsetzung	Maßnahmenträger	Risikogewässer
V09-01 Erstellung bzw. Nutzung von zielgruppenorientiertem Informationsmaterial	Information der Öffentlichkeit über Eigenvorsorge und Verhalten im Hochwasserfall durch Erstellung/Bereitstellung von Informationsmaterial oder Links zu vorhandenen Informationsmaterialien z.B.: <a href="http://www.fib-bund.de/Inhalt/Themen/Hochwasser/hochwasserschutzfibel.pdf">http://www.fib-bund.de/Inhalt/Themen/Hochwasser/hochwasserschutzfibel.pdf</a> ; <a href="http://www.bevoelkerungsschutzportal.de/BVS/DE/Home/startseite_node.html">http://www.bevoelkerungsschutzportal.de/BVS/DE/Home/startseite_node.html</a> (Mn-ID: 05154012_20140919_07)	2014	fortlaufend	Geldern	Issumer Fleuth, Kleine Niers, Niers, Nierskanal
V09-01 Erstellung bzw. Nutzung von zielgruppenorientiertem Informationsmaterial	Information der Öffentlichkeit über Eigenvorsorge und Verhalten im Hochwasserfall durch Erstellung/Bereitstellung von Informationsmaterial oder Links zu vorhandenen Informationsmaterialien z.B.: <a href="http://www.fib-bund.de/Inhalt/Themen/Hochwasser/hochwasserschutzfibel.pdf">http://www.fib-bund.de/Inhalt/Themen/Hochwasser/hochwasserschutzfibel.pdf</a> ; <a href="http://www.bevoelkerungsschutzportal.de/BVS/DE/Home/startseite_node.html">http://www.bevoelkerungsschutzportal.de/BVS/DE/Home/startseite_node.html</a> (Mn-ID: NV000000_20140919_08)	2014	umgesetzt	Niersverband	Kleine Niers, Niers, Nierskanal
V09-01 Erstellung bzw. Nutzung von zielgruppenorientiertem Informationsmaterial	Sensibilisieren: Texte für die IHK-Magazine (Mn-ID: Land_012)	2015	bis 2027	Industrie- und Handelskammern und MKULNV	Alle Risikogewässer NRW
V09-01 Erstellung bzw. Nutzung von zielgruppenorientiertem Informationsmaterial	Informieren: Erstellung von Fachinformationen für die Homepages (Mn-ID: Land_013)	2015	bis 2027	Industrie- und Handelskammern und MKULNV	Alle Risikogewässer NRW
V09-01 Erstellung bzw. Nutzung von zielgruppenorientiertem Informationsmaterial	Informieren: Erstellung von Flyern mit wichtigen HWRM-Inhalten und Fundstellen für weiterführende Informationen (Mn-ID: Land_014)	2015	bis 2027	Industrie- und Handelskammern und MKULNV	Alle Risikogewässer NRW
V09-01 Erstellung bzw. Nutzung von zielgruppenorientiertem Informationsmaterial	Aufbereitung bereits verfügbarer Informationen zum Thema HWRM, Prüfung der zielgruppenorientierten Bereitstellung dieser Informationen über die Internetseiten des MKULNV (Mn-ID: Land_027)	2014	fortlaufend	MKULNV - Abteilung Wasser, Boden, Abfall	Alle Risikogewässer NRW
V09-01 Erstellung bzw. Nutzung von zielgruppenorientiertem Informationsmaterial	Zusammenarbeit mit Kommunen zur Definition / Konkretisierung des Unterstützungsbedarfs im Hinblick auf die Information und Kommunikation auf kommunaler Ebene (Mn-ID: Land_028)	2014	fortlaufend	MKULNV - Abteilung Wasser, Boden, Abfall	Alle Risikogewässer NRW



Maßnahmentyp	Maßnahmenbeschreibung	Beginn	Umsetzung	Maßnahmenträger	Risikogewässer
V09-01 Erstellung bzw. Nutzung von zielgruppenorientiertem Informationsmaterial	Erstellung und Verbreitung einer Informationsbroschüre zum HWRM in NRW (Mn-ID: Land_029)	2012	fortlaufend	MKULNV - Abteilung Wasser, Boden, Abfall	Alle Risikogewässer NRW
V09-02 Durchführung von Informationsveranstaltungen zu relevanten Themen	Durchführung eines Symposiums (2012,2014) zum Hochwasserrisikomanagement in NRW (Mn-ID: Land_024)	2012	fortlaufend	Land NRW	Alle Risikogewässer NRW
V10-99 Weitere Maßnahmen der Akteure: Katastrophenschutzplanung	Rahmenempfehlung Evakuierung; Zur Vorbereitung und Durchführung von Evakuierungen etwa im Falle eines Hochwassers wird das MIK eine Rahmenempfehlung herausgeben. Durch entsprechende Vorplanungen sollen Aufgabenverteilung, Abläufe und Informationsflüsse so aufeinander abgestimmt werden, dass sie im ereignisfall eine effektive und effiziente Gefahrenabwehr sicherstellen. (Mn-ID: Land_015)	2015	bis 2027	MIK	Alle Risikogewässer NRW
V11-01 Bereithaltung notwendiger Ressourcen	Landesbeschaffungen; Zur Schließung von Fähigkeitslücken wird das Land leistungsfähige Systeme zur Wasserförderung beschaffen (Mn-ID: Land_016)	2013	bis 2027	MIK	Alle Risikogewässer NRW
V11-99 Weitere Maßnahmen der Akteure: Katastrophenschutzmanagement	jährliche Dienstbesprechungen mit den Gefahrenabwehrbehörden (Mn-ID: 05100000_20140915_20)	2014	fortlaufend	BR Düsseldorf	Issumer Fleuth, Kleine Niers, Niers, Nierskanal
N01-01 Dokumentation von Ereignissen und Schäden	Auswertung von Hochwasserereignissen (Mn-ID: NV000000_20140919_06)	2014	bis 2021	Niersverband	Kleine Niers, Niers, Nierskanal
N01-02 Evaluierung und Nachbereitung von Katastropheneinsätzen	Auswertung von Hochwasserereignissen/Einsätzen mit dem Ziel Verbesserung der Einsatz-/Gefahrenabwehrplanung (Mn-ID: 05154000_20140919_01)	2014	fortlaufend	Kreis Kleve	Issumer Fleuth, Kleine Niers, Niers, Nierskanal
N01-02 Evaluierung und Nachbereitung von Katastropheneinsätzen	Auswertung von Hochwasserereignissen/Einsätzen mit dem Ziel Verbesserung der Einsatzplanung (Mn-ID: 05154012_20140919_03)	2014	fortlaufend	Geldern	Issumer Fleuth, Kleine Niers, Niers, Nierskanal
N01-02 Evaluierung und Nachbereitung von Katastropheneinsätzen	Evaluierung größerer Hochwasserereignisse; Größere Hochwasserereignisse im Lande werden im Rahmen zentraler Veranstaltungen am Institut der Feuerwehr NRW nachbereitet und erforderlichenfalls wird seitens des MIK nachgesteuert. (Mn-ID: Land_017)	2013	fortlaufend	MIK	Alle Risikogewässer NRW



Maßnahmentyp	Maßnahmenbeschreibung	Beginn	Umsetzung	Maßnahmenträger	Risikogewässer
N01-02 Evaluierung und Nachbereitung von Katastropheneinsätzen	kontinuierliche Überprüfung der Einsatz- und Führungsstrukturen; Die auch für den Fall eines Hochwassers erstellten Landeskonzepte zur überörtlichen Hilfe in der Gefahrenabwehr werden kontinuierlich überprüft und erforderlichenfalls fortgeschrieben (Mn-ID: Land_018)	2013	fortlaufend	MIK	Alle Risikogewässer NRW