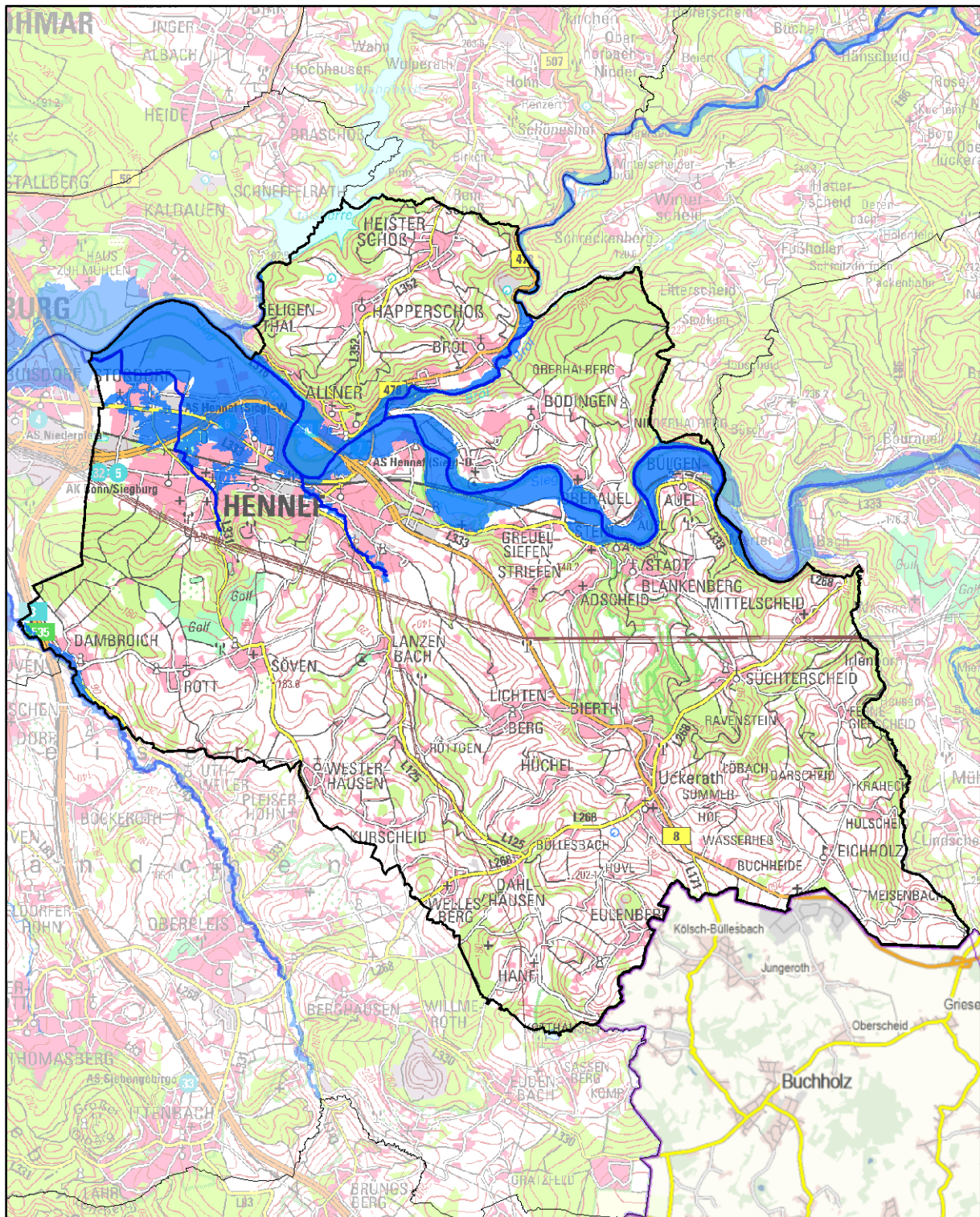




## Hochwasserrisikomanagementplanung in NRW

# Hochwassergefährdung und Maßnahmenplanung Hennef (Sieg)





## Impressum

### Erstellt durch (Federführung)

Bezirksregierung Köln  
Zeughausstraße 2 - 10  
50667 Köln

### Ministerium

Ministerium für Klimaschutz, Umwelt, Landwirtschaft, Natur- und Verbraucherschutz des  
Landes Nordrhein-Westfalen  
Schwannstraße 3  
40476 Düsseldorf

### Karte Titelblatt

Die Karte zeigt die Risikogewässer (blaue Linien) und die Ausdehnung der Überflutung für  
das seltene (extreme) Hochwasserereignis (blaue Flächen).

*Basiskarte Deutschland: © Geobasis NRW, Bonn*

*Basiskarte außerhalb Deutschland: © OpenStreetmap contributors*

### Landesweite Unterstützung und Koordination

Hydrotec Ingenieurgesellschaft für Wasser und Umwelt mbH

Bachstraße 62 – 64  
52066 Aachen

INFRASTRUKTUR & UMWELT Professor Böhm und Partner

Julius-Reiber-Straße 17  
64293 Darmstadt



Die Kommunensteckbriefe wurden im Rahmen der Umsetzung der europäischen Hochwasserrisikomanagementrichtlinie (EG-HWRM-RL) für jede nordrhein-westfälische Kommune erarbeitet, die entsprechend der EG-HWRM-RL durch Hochwasser gefährdet ist.

Detaillierte Informationen zur Ermittlung der Gewässer mit potenziellem signifikantem Hochwasserrisiko, zur Feststellung der Hochwassergefährdung und zur Maßnahmenplanung bzw. zur Hochwasserrisikomanagementplanung allgemein können Sie der Internetseite [www.flussgebiete.nrw.de](http://www.flussgebiete.nrw.de) entnehmen.

Für die nach der vorläufigen Bewertung als Risikogebiete eingestuften Gewässerabschnitte wurden Hochwassergefahrenkarten und Hochwasserrisikokarten erstellt.

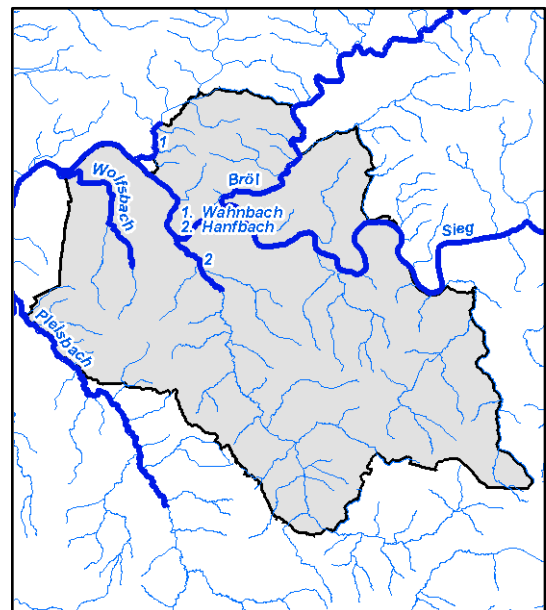
Mithilfe dieser Karten erkennen Sie, wo in Ihrer Region oder Ihrer Stadt konkret Gefahren und Risiken durch Hochwasser bestehen. Weitere Informationen und die Karten finden Sie im Internet unter:

<http://www.flussgebiete.nrw.de/index.php/HWRMRL/Risiko- und Gefahrenkarten>

## Gewässer mit potenziellem signifikantem Hochwasserrisiko für Hennef (Sieg)

Bröl, Hanfbach, Pleisbach, Sieg, Wahnbach, Wolfsbach

Die Kommune kann auch durch Hochwasser aus Risikogewässern außerhalb des Gemeinde-/ Stadtgebietes betroffen sein, außerdem kann auch an den gemäß EG-HWRM-RL als nicht signifikant eingestuften Gewässern ein Hochwasserrisiko bestehen.





## Ist-Situation der Hochwassergefährdung in Hennef (Sieg)

Stadtgebiet Hennef 01	Im Stadtgebiet Hennef verlaufen die Risikogewässer Sieg, Pleisbach, Wolfsbach und Hanfbach.
Dambroich (Hennef 02)	In der Ortslage Dambroich sind bei einem HQ100 am Pleisbach mehrere Gebäude (Wohnbebauung) betroffen.
Hennef (Hennef 03)	Die Überschwemmungen am Wolfsbach führen für alle Szenarien (HQhäufig, HQ100 und HQextrem) zu einer massiven Betroffenheit von Wohn- und Wirtschaftsgebäuden, Industrie sowie Freiflächen im innerstädtischen Gebiet der Stadt Hennef.
Hennef (Hennef 04)	<p>Im Bereich der Mündung des Hanfbaches in die Sieg sind ab einem HQ100 Wohngebäude betroffen.</p> <p>Bei einem HQextrem gibt es eine deutliche Betroffenheit. Zusätzlich kommt es im Bereich der "Hanftalstraße" zu Überschwemmungen von Wohnhäusern.</p>
Hennef (Hennef 05)	<p>Im Stadtgebiet Hennef kommt es im Bereich der Grenze zu Sankt Augustin bis etwa Flusskilometer 23+000 aufgrund der vorhandenen Deiche bis zu einem HQ100 zu einer geringen Betroffenheit von Wohngebäuden. Bei einem HQextrem kommt es zu einer massiven Betroffenheit von allen Schutzgütern.</p> <p>Größere Betroffenheiten, auch schon bei einem HQ100, liegen flussaufwärts nach km 23+000 im Bereich des Campingplatzes Lauthausen, im Bereich "Gartenweg" und "Gartenbungert", im Bereich Bülgenauel und im Bereich Auel vor. Im Bereich der Brölmündung nahe der Ortslage Müschmühle kommt es durch die Sieg ebenfalls zu einer Betroffenheit von Wohngebäuden ab einem HQ100. Durch die Bröl kommt es in diesem Bereich bei einem HQextrem zu Überschwemmungen von Wohngebäuden.</p>





## Maßnahmenplanung für Hennef (Sieg)

Maßnahmentyp	Maßnahmenbeschreibung	Beginn	Umsetzung	Maßnahmenträger	Risikogewässer
F01-01 Berücksichtigung von Hochwasserrisiken bei der Änderung bzw. Fortschreibung der Regionalpläne	Berücksichtigung von Hochwasserrisiken bei der Änderung bzw. Fortschreibung des Regionalplans für die Bezirksregierung Köln (Mn-ID: 05300000_20140728_01)	2014	fortlaufend	Bezirksregierung Köln	Bröl, Hanfbach, Pleisbach, Sieg, Wahnbach, Wolfsbach
F01-03 Berücksichtigung von Hochwasserrisiken bei der Fortschreibung des Landesentwicklungsplans	Berücksichtigung des Hochwasserrisikomanagements bei der Fortschreibung des Landesentwicklungsplans (Mn-ID: Land_030)	2013	bis 2021	Landesplanung	Alle Risikogewässer NRW
F02-01 Berücksichtigung von Hochwasserrisiken bei der Änderung bzw. Fortschreibung der Flächennutzungspläne	Nachrichtliche Übernahme der Überschwemmungsgebiete in den Flächennutzungsplan. (Mn-ID: 05382020_20130918_01)	2013	fortlaufend	Stadt Hennef	Bröl, Hanfbach, Pleisbach, Sieg, Wolfsbach
F02-01 Berücksichtigung von Hochwasserrisiken bei der Änderung bzw. Fortschreibung der Flächennutzungspläne	Übernahme der Überschwemmungsgebiete in den Flächennutzungsplan bei der Neuaufstellung. (Mn-ID: 05382020_20130918_02)	2013	fortlaufend	Stadt Hennef	Bröl, Hanfbach, Pleisbach, Sieg, Wolfsbach
F02-02 Berücksichtigung von Hochwasserrisiken bei der Aufstellung und Änderung von Bebauungsplänen	Übernahme der Überschwemmungsgebiete in Bebauungspläne bei deren Aufstellung und Berücksichtigung von ÜSG bei bereits bestehenden Bebauungsplänen. (im Rahmen des Baugenehmigungsverfahrens) (Mn-ID: 05382020_20130918_03)	2013	fortlaufend	Stadt Hennef	Bröl, Hanfbach, Pleisbach, Sieg, Wolfsbach
F03-02 Ausweisung bzw. Überarbeitung der Überschwemmungsgebiete	Ausweisung bzw. Überarbeitung der Überschwemmungsgebiete (Mn-ID: 05300000_20140728_02)	1904	fortlaufend	Bezirksregierung Köln	Bröl, Hanfbach, Pleisbach, Sieg, Wahnbach, Wolfsbach
F04-01 Nutzungsänderungen im Siedlungsbereich	Die Stadt Hennef berücksichtigt Informationen zu Hochwasserrisiken um die jetzige Flächennutzung in bebauten Gebieten anzupassen, sofern möglich. (siehe Zeile 6) (Mn-ID: 05382020_20130918_04)	2013	fortlaufend	Stadt Hennef	Bröl, Hanfbach, Pleisbach, Sieg, Wolfsbach



Maßnahmentyp	Maßnahmenbeschreibung	Beginn	Umsetzung	Maßnahmenträger	Risikogewässer
F04-02 Nutzungsanpassungen in der Landwirtschaft	Auf landeseigenen Flächen im Überschwemmungsgebiet ist ausschließlich extensive Grünlandwirtschaft erlaubt. (Mn-ID: 05300000_20140129_01)	2014	fortlaufend	Bezirksregierung Köln	Sieg
F04-02 Nutzungsanpassungen in der Landwirtschaft	Berücksichtigung des Hochwasserrisikomanagements in der Umsetzung der Bodenordnung nach dem Flubereinigungsgesetz durch Steuerung der Landnutzung, z.B. Verminderung von Erosionsrisiken durch Drehen der Bewirtschaftungsrichtung oder Schaffung von Querstrukturen zur Hanglängenverkürzung. (Mn-ID: Land_003)	2013	fortlaufend	MKULNV als Oberste Flurbereinigungsbehörde	Alle Risikogewässer NRW
F04-03 Nutzungsanpassungen in der Forstwirtschaft	Bei landeseigenen Waldflächen und Baumbeständen wird grundsätzlich beachtet, dass bei Bepflanzungsmaßnahmen immer eine geeignete Baumartenwahl unter Berücksichtigung des Landschafts- und Naturschutzes und der Vorgaben der jeweiligen Landschaftspläne gewählt wird. (Mn-ID: 05300000_20140129_02)	2014	fortlaufend	Bezirksregierung Köln	Sieg
F04-04 Informationsmaterial zur hochwasserangepassten Nutzung/Bewirtschaftung in der Landwirtschaft	Erarbeitung einer Informationsbroschüre zur Sensibilisierung der Landwirtschaft mit Informationen über Maßnahmen zur Vermeidung von Hochwasserrisiken für die Landwirtschaft (Mn-ID: Land_001)	2015	bis 2021	MKULNV - Abteilung Landwirtschaft	Alle Risikogewässer NRW
F04-05 Informationsmaterial zur hochwasserangepassten Nutzung/Bewirtschaftung in der Forstwirtschaft	Erarbeitung von Informationsmaterial für die Forstwirtschaft mit Informationen über möglichen Maßnahmen zur Verminderung des Hochwasserrisikos und Beiträge der Forstwirtschaft zur Verbesserung des natürlichen Wasserrückhalts. (Mn-ID: Land_004)	2015	bis 2021	MKULNV - Abteilung Forsten, Naturschutz	Alle Risikogewässer NRW



Maßnahmentyp	Maßnahmenbeschreibung	Beginn	Umsetzung	Maßnahmenträger	Risikogewässer
W01-01 Verweis auf Maßnahmen des Wasserrückhalts in Bewirtschaftungsplänen WRRL	Die Umsetzung der Maßnahme nach WRRL "Neutrassierung des Gewässerverlaufes, km 0+700 bis 0+800; Maßnahme HA-01.1" wird geprüft. Die Umsetzung erfolgt nach positiver Prüfung unter der Voraussetzung, dass die Besitzverhältnisse der Flächen eine Umsetzung durch den Aggerverband erlauben. (Mn-ID: 05382020_20140121_01)	2016	bis 2021	Aggerverband	Bröl
W01-01 Verweis auf Maßnahmen des Wasserrückhalts in Bewirtschaftungsplänen WRRL	Maßnahme A02-2 des WRRL - Umsetzungsfahrplan Hydromorphologie (UFP) "Anlage/Entwicklung von Nebengerinnen/ Rinnen" von km 19+420 bis 20+250. Umsetzung nur unter Berücksichtigung der Restriktionen und Flächenverfügbarkeit. Nähere Erläuterungen/Randbedingungen siehe UFP. (Mn-ID: 05382020_20140123_01)	2021	bis 2027	Bezirksregierung Köln	Sieg
W01-01 Verweis auf Maßnahmen des Wasserrückhalts in Bewirtschaftungsplänen WRRL	Maßnahme A02-3 des WRRL - Umsetzungsfahrplan Hydromorphologie (UFP) "Anlage/Entwicklung von Nebengerinnen/ Rinnen" von km 21+230 bis 21+840. Umsetzung nur unter Berücksichtigung der Restriktionen und Flächenverfügbarkeit. Nähere Erläuterungen/Randbedingungen siehe UFP. (Mn-ID: 05382020_20140123_02)	2021	bis 2027	Bezirksregierung Köln	Sieg
W01-01 Verweis auf Maßnahmen des Wasserrückhalts in Bewirtschaftungsplänen WRRL	Maßnahme A02-1 des WRRL - Umsetzungsfahrplan Hydromorphologie (UFP) "Anlage/Entwicklung von Nebengerinnen/ Rinnen" von km 22+880 bis 23+340. Umsetzung nur unter Berücksichtigung der Restriktionen und Flächenverfügbarkeit. Nähere Erläuterungen/Randbedingungen siehe UFP. (Mn-ID: 05382020_20140123_03)	2021	bis 2027	Bezirksregierung Köln	Sieg



Maßnahmentyp	Maßnahmenbeschreibung	Beginn	Umsetzung	Maßnahmenträger	Risikogewässer
W01-01 Verweis auf Maßnahmen des Wasserrückhalts in Bewirtschaftungsplänen WRRL	Maßnahme A02-4 des WRRL - Umsetzungsfahrplan Hydromorphologie (UFP) "Anlage/Entwicklung von Nebengerinnen/ Rinnen" von km 24+760 bis 25+510. Umsetzung nur unter Berücksichtigung der Restriktionen und Flächenverfügbarkeit. Nähere Erläuterungen/ Randbedingungen siehe UFP. (Mn-ID: 05382020_20140123_04)	2021	bis 2027	Bezirksregierung Köln	Sieg
W01-01 Verweis auf Maßnahmen des Wasserrückhalts in Bewirtschaftungsplänen WRRL	Maßnahme D04-2 des WRRL - Umsetzungsfahrplan Hydromorphologie (UFP) "Rückbau/ Umbau eines Querbauwerkes" bei km 25+510. Umsetzung nur unter Berücksichtigung der Restriktionen und Flächenverfügbarkeit. Nähere Erläuterungen/ Randbedingungen siehe UFP. (Mn-ID: 05382020_20140123_05)	2021	bis 2027	Bezirksregierung Köln	Sieg
W01-01 Verweis auf Maßnahmen des Wasserrückhalts in Bewirtschaftungsplänen WRRL	Maßnahme A02-5 des WRRL - Umsetzungsfahrplan Hydromorphologie (UFP) "Anlage/Entwicklung von Nebengerinnen/ Rinnen" von km 26+920 bis 27+480. Umsetzung nur unter Berücksichtigung der Restriktionen und Flächenverfügbarkeit. Nähere Erläuterungen/ Randbedingungen siehe UFP. (Mn-ID: 05382020_20140123_06)	2021	bis 2027	Bezirksregierung Köln	Sieg
W01-01 Verweis auf Maßnahmen des Wasserrückhalts in Bewirtschaftungsplänen WRRL	Maßnahme A08-3 des WRRL - Umsetzungsfahrplan Hydromorphologie (UFP) "Naturnahe Anbindung eines Nebengewässers" bei km 27+260. Umsetzung nur unter Berücksichtigung der Restriktionen und Flächenverfügbarkeit. Nähere Erläuterungen/ Randbedingungen siehe UFP. (Mn-ID: 05382020_20140123_07)	2021	bis 2027	Bezirksregierung Köln	Sieg





Maßnahmentyp	Maßnahmenbeschreibung	Beginn	Umsetzung	Maßnahmenträger	Risikogewässer
W01-01 Verweis auf Maßnahmen des Wasserrückhalts in Bewirtschaftungsplänen WRRL	Maßnahme A02-6 des WRRL - Umsetzungsfahrplan Hydromorphologie (UFP) "Anlage/Entwicklung von Nebengerinnen/ Rinnen" von km 27+730 bis 28+260. Umsetzung nur unter Berücksichtigung der Restriktionen und Flächenverfügbarkeit. Nähere Erläuterungen/ Randbedingungen siehe UFP. (Mn-ID: 05382020_20140123_08)	2021	bis 2027	Bezirksregierung Köln	Sieg
W01-01 Verweis auf Maßnahmen des Wasserrückhalts in Bewirtschaftungsplänen WRRL	Maßnahme A07-17 des WRRL - Umsetzungsfahrplan Hydromorphologie (UFP) "Erhalt/Entwicklung von Auenstrukturen/ Altwässern" von km 28+670 bis 28+860. Umsetzung nur unter Berücksichtigung der Restriktionen und Flächenverfügbarkeit. Nähere Erläuterungen/ Randbedingungen siehe UFP. (Mn-ID: 05382020_20140123_09)	2021	bis 2027	Bezirksregierung Köln	Sieg
W01-01 Verweis auf Maßnahmen des Wasserrückhalts in Bewirtschaftungsplänen WRRL	Maßnahme A03-04 des WRRL - Umsetzungsfahrplan Hydromorphologie (UFP) "Deich/Verwallung rückbauen/schlitzten/ absenken" von km 28+900 bis 29+720. Umsetzung nur unter Berücksichtigung der Restriktionen und Flächenverfügbarkeit. Nähere Erläuterungen/ Randbedingungen siehe UFP. (Mn-ID: 05382020_20140123_10)	2021	bis 2027	Bezirksregierung Köln	Sieg
W01-01 Verweis auf Maßnahmen des Wasserrückhalts in Bewirtschaftungsplänen WRRL	Maßnahme A02-7 des WRRL - Umsetzungsfahrplan Hydromorphologie (UFP) "Anlage/Entwicklung von Nebengerinnen/ Rinnen" von km 30+560 bis 31+170. Umsetzung nur unter Berücksichtigung der Restriktionen und Flächenverfügbarkeit. Nähere Erläuterungen/ Randbedingungen siehe UFP. (Mn-ID: 05382020_20140123_11)	2021	bis 2027	Bezirksregierung Köln	Sieg



Maßnahmentyp	Maßnahmenbeschreibung	Beginn	Umsetzung	Maßnahmenträger	Risikogewässer
W01-01 Verweis auf Maßnahmen des Wasserrückhalts in Bewirtschaftungsplänen WRRL	Maßnahme D04-6 des WRRL - Umsetzungsfahrplan Hydromorphologie (UFP) "Rückbau/Umbau eines Querbauwerkes" bei km 32+650. Umsetzung nur unter Berücksichtigung der Restriktionen und Flächenverfügbarkeit. Nähere Erläuterungen/ Randbedingungen siehe UFP. (Mn-ID: 05382020_20140123_12)	2021	bis 2027	Bezirksregierung Köln	Sieg
W01-01 Verweis auf Maßnahmen des Wasserrückhalts in Bewirtschaftungsplänen WRRL	Maßnahme D05-2 des WRRL - Umsetzungsfahrplan Hydromorphologie (UFP) "Rückbau beseitigen/ minimieren" von km 32+640 bis 33+090. Umsetzung nur unter Berücksichtigung der Restriktionen und Flächenverfügbarkeit. Nähere Erläuterungen/ Randbedingungen siehe UFP. (Mn-ID: 05382020_20140123_13)	2021	bis 2027	Bezirksregierung Köln	Sieg
W02-02 Maßnahmen in der Landwirtschaft	Berücksichtigung des Hochwasserrisikomanagements in der Umsetzung der Bodenordnung nach dem Flubereinigungsgesetz für den natürlichen Wasserrückhalt und Flächenbereitstellung. (Mn-ID: Land_002)	2013	fortlaufend	MKULNV als Oberste Flurbereinigungsbehörde	Alle Risikogewässer NRW
W04-02 kommunales Regenwassermanagement	Für die Stadt Hennef liegt ein Niederschlagswasserbeseitigungskonzept vor, welches stetig verbessert wird. (Mn-ID: 05382020_20130918_06)	2013	fortlaufend	Stadt Hennef	Bröl, Hanfbach, Pleisbach, Sieg, Wolfsbach
T01-01 Erstellung von integrierten Konzepten zum Hochwasserschutz	Aufstellung eines Konzeptes für einen verbesserten Hochwasserschutz zum Schutz der Ortslage Weldergoven. (Mn-ID: 05382020_20131113_01)	2013	bis 2021	Stadt Hennef	Sieg
T01-01 Erstellung von integrierten Konzepten zum Hochwasserschutz	Aufstellung eines Konzeptes für einen verbesserten Hochwasserschutz zum Schutz des Wochenendhauswohngebietes Bülgenauel. Zusätzlich wird geprüft, ob die Aufgabe von Wohnanlagen in diesem Bereich möglich ist. (Mn-ID: 05382020_20131113_02)	2014	bis 2027	Stadt Hennef	Sieg



Maßnahmentyp	Maßnahmenbeschreibung	Beginn	Umsetzung	Maßnahmenträger	Risikogewässer
T01-01 Erstellung von integrierten Konzepten zum Hochwasserschutz	Aufstellung eines Konzeptes für einen verbesserten Hochwasserschutz zum Schutz der Ortslage Stoßdorf. (Mn-ID: 05382020_20131113_06)	2013	bis 2021	Stadt Hennef	Sieg, Wolfsbach
T01-02 Planung von Einzelmaßnahmen des technischen Hochwasserschutzes	Errichtung von Hochwasserschutzmauern auf einer Gesamtlänge von 210 m und eine Wegeanhöhung auf einer Länge von 60 m am Hanfbach. (Mn-ID: 05382020_20140115_09)	2003	umgesetzt	Wasserverband Rhein-Sieg-Kreis	Hanfbach
T03-01 Unterhaltung und Optimierung technischer Hochwasserschutz-Einrichtungen zur Hochwasserrückhaltung	Technische Einrichtungen zur Hochwasserrückhaltung wie die bestehenden HRB werden regelmäßig unterhalten. (Mn-ID: WVRSK000_20131113_01)	1976	fortlaufend	Wasserverband Rhein-Sieg-Kreis	Hanfbach, Pleisbach, Wahnbach, Wolfsbach
T04-01 Unterhaltung technischer Hochwasserschutz-Einrichtungen zur Hochwasserabwehr	Es ist geplant, den Zustand des Deiches im Bereich der Ortslage Allner zu prüfen und Notwendigkeit zu sanieren. (Mn-ID: 05382020_20131113_05)	2014	bis 2027	Stadt Hennef	Sieg
T04-01 Unterhaltung technischer Hochwasserschutz-Einrichtungen zur Hochwasserabwehr	Technische Einrichtungen zur Hochwasserabwehr in der Zuständigkeit des Wasserverbandes Rhein-Sieg-Kreis werden regelmäßig unterhalten. (Mn-ID: WVRSK000_20131113_02)	1976	fortlaufend	Wasserverband Rhein-Sieg-Kreis	Hanfbach, Pleisbach, Wahnbach, Wolfsbach
T04-01 Unterhaltung technischer Hochwasserschutz-Einrichtungen zur Hochwasserabwehr	Erstellung und anschließende Fortschreibung eines Hochwasserschutzanlagenkatalogs (Mn-ID: 05300000_20140929_06)	2001	fortlaufend	Bezirksregierung Köln	Sieg
T04-01 Unterhaltung technischer Hochwasserschutz-Einrichtungen zur Hochwasserabwehr	Durchführen von Deichschauhen gemäß § 122 LWG (Mn-ID: 05300000_20140929_07)	1986	fortlaufend	Bezirksregierung Köln	Sieg
T04-01 Unterhaltung technischer Hochwasserschutz-Einrichtungen zur Hochwasserabwehr	Einführung des Statusberichts zu "Hochwasserschutzanlagen an Fließgewässern" gemäß DIN 19712:2013-01. (Mn-ID: Land_032)	2017	bis 2021	Land NRW	Alle Risikogewässer NRW



Maßnahmentyp	Maßnahmenbeschreibung	Beginn	Umsetzung	Maßnahmenträger	Risikogewässer
T05-01 Regelmäßige Kontrolle (z.B. Gewässerschau)	Das Gewässer Sieg wird regelmäßig im Rahmen der Unterhaltungspflichten kontrolliert, um den schadlosen Hochwasserabfluss zu gewährleisten. (Mn-ID: 05300000_20140721_01)	2014	fortlaufend	Bezirksregierung Köln	Sieg
T05-02 Freihaltung der Abflussquerschnitte im Rahmen der Unterhaltungspflicht	Im Rahmen der Gewässerunterhaltung der im Zuständigkeitsbereich des Wasserverbandes Rhein-Sieg-Kreis liegenden Gewässer wird folgendes geleistet: regelmäßige Gewässerbegehung, Erhaltung eines ordnungsgemäßen Abflusses, Erhaltung eines ordnungsgemäßen Zustandes sowie die Freihaltung, Reinigung, Räumung des Gewässerbettes und der Ufer von Unrat. Hierzu zählt auch das Räumen von Schwemmgut an Brücken und das Entfernen von Anlandungen wo es notwendig ist. (Mn-ID: WVRSK000_20140411_02)	1966	fortlaufend	Wasserverband Rhein-Sieg-Kreis	Hanfbach, Pleisbach, Wahnbach, Wolfsbach
T05-02 Freihaltung der Abflussquerschnitte im Rahmen der Unterhaltungspflicht	Abflussquerschnitte werden regelmäßig durch das Räumen von Schwemmgut an Brücken oder das Entfernen von Anlandungen freigehalten. (Mn-ID: 05300000_20140721_02)	2014	fortlaufend	Bezirksregierung Köln	Sieg
T06-01 Aufweitung von Abflussquerschnitten	Umgestaltung des Wolfsbaches in Hennef-Geistingen, Aufweitung des Profils, Beseitigung von Engpässen, naturnahe Gestaltung, Verbesserung der Durchgängigkeit auf einer Ausbaustrecke von 974m. (Mn-ID: 05382020_20130918_07)	2013	umgesetzt	Wasserverband Rhein-Sieg-Kreis	Wolfsbach
T08-04 Informationsmaterial für Ver- und Entsorger	Prüfung des Informationsbedarfs bei den landesweit tätigen Ver- und Entsorgern und ggf. Erstellung von Informationsmaterialien. (Mn-ID: Land_007)	2015	bis 2027	MKULNV - Abteilung Wasser, Boden, Abfall	Alle Risikogewässer NRW
V01-02 bauliche Anpassung neuer Gebäude	Berücksichtigung der durch die vorliegende Festsetzung des HQ100 gesetzlich vorliegenden Einschränkungen. (Mn-ID: 05382000_20121017_01)	2013	fortlaufend	Rhein-Sieg-Kreis	Bröl, Hanfbach, Pleisbach, Wahnbach, Wolfsbach



Maßnahmentyp	Maßnahmenbeschreibung	Beginn	Umsetzung	Maßnahmenträger	Risikogewässer
V02-02 Informationsmaterial und Fortbildung für Baugenehmigungsbehörden	Informationsmaterial und Fortbildung für Baugenehmigungsbehörden (Informationsveranstaltung für alle Bauämter im Regierungsbezirk Köln am 14.01.2014 bei der Bezirksregierung Köln zum Thema Überschwemmungsgebiete - Auswirkungen auf die Bauleitplanung und auf die Genehmigung von Einzelvorhaben) (Mn-ID: 05300000_20140728_05)	2014	umgesetzt	Bezirksregierung Köln	Bröl, Hanfbach, Pleisbach, Sieg, Wahnbach, Wolfsbach
V02-03 Hinweise und Auflagen bei Baugenehmigungen	Auflagen ergeben sich aus den Restriktionen durch die Gesetze durch die Festsetzung des ÜSG HQ100 (Mn-ID: 05382000_20121017_02)	2013	fortlaufend	Rhein-Sieg-Kreis	Bröl, Hanfbach, Pleisbach, Wahnbach, Wolfsbach
V02-03 Hinweise und Auflagen bei Baugenehmigungen	Im Rahmen von Baugenehmigungen und Planungsvorhaben über Bau- und Wasserrecht informieren, wenn Maßnahme in Überschwemmungsgebieten liegt; Hinweis auf Gefährdung, wenn Baumaßnahme im hochwassergefährdeten Bereich liegt (HQextrem) (Mn-ID: 05382000_20140502_01)	2013	fortlaufend	Rhein-Sieg Kreis	Bröl, Hanfbach, Pleisbach, Wahnbach, Wolfsbach
V02-03 Hinweise und Auflagen bei Baugenehmigungen	Zulassung und Überwachung von Vorhaben im festgesetzten Überschwemmungsgebiet unter Berücksichtigung und Beachtung der Restriktionen der Festsetzung nach WHG für Gewässer im Regierungsbezirk Köln nach Zuständigkeit (Mn-ID: 05300000_20140728_06)	1995	fortlaufend	Bezirksregierung Köln	Sieg
V02-99-a Weitere Maßnahmen der Akteure: Öffentlichkeitsarbeit und Information	Beratung von Antragstellern zum Thema hochwasserangepasstes Bauen (Mn-ID: 05300000_20140929_03)	1995	fortlaufend	Bezirksregierung Köln	Sieg
V02-99-b Weitere Maßnahmen der Akteure: Vorhaben in Deichschutzzonen / ÜSG	Zulassung und Überwachung von Vorhaben in den Schutzzonen von Hochwasserschutzanlagen gemäß Deichschutzverordnung und § 111a LWG (Mn-ID: 05300000_20140929_01)	1986	fortlaufend	Bezirksregierung Köln	Sieg





Maßnahmentyp	Maßnahmenbeschreibung	Beginn	Umsetzung	Maßnahmenträger	Risikogewässer
V03-01 Information von Betrieben mit IVU-Anlagen über Hochwassergefahren, ggf. Verifizierung der betrieblichen Aktivitäten	Information der Betriebe – in der Zuständigkeit der Bezirksregierung Köln - in Risikobereichen über Hochwassergefahren (Mn-ID: 05300000_20140728_03)	2014	fortlaufend	Bezirksregierung Köln	Bröl, Hanfbach, Pleisbach, Sieg, Wahnbach, Wolfsbach
V03-03 Erstellung von Informationsmaterial für Sachverständige VAwS	Bereitstellung von Informationsmaterial zur Nutzung der Hochwassergefahrenkarten im Rahmen der Prüfungstätigkeiten der VAwS-Sachverständigen. (Mn-ID: Land_005)	2015	bis 2021	LANUV	Alle Risikogewässer NRW
V03-99-a Weitere Maßnahmen der Akteure: allgemeine Beratung und Überwachung	Erstellung eines Informationsflyers für Betreiber von Heizölverbraucheranlagen mit Informationen über neue Anforderungen an VAwS-Anlagen in Überschwemmungsgebieten und die Problematiken bei Anlagen in Hochwasserrisikogebieten. (Mn-ID: Land_006)	2015	bis 2021	LANUV	Alle Risikogewässer NRW
V04-01 Fortbildungs- und Schulungsangebote	Sensibilisieren: Artikel in den Mitteilungsorganen der Architekten- und Ingenieurkammer NRW (Mn-ID: Land_008)	2015	bis 2027	Architekten- und Ingenieurkammern NRW	Alle Risikogewässer NRW
V04-01 Fortbildungs- und Schulungsangebote	Informieren: Erstellung von Fachinformationen für die Homepages und Praxishinweise (Mn-ID: Land_009)	2015	bis 2027	Architekten- und Ingenieurkammern NRW und MKULNV	Alle Risikogewässer NRW
V04-01 Fortbildungs- und Schulungsangebote	Informieren: Durchführung von Fachveranstaltungen zum Hochwasserrisikomanagement (Mn-ID: Land_010)	2015	bis 2027	Architekten- und Ingenieurkammern NRW und MKULNV	Alle Risikogewässer NRW
V04-01 Fortbildungs- und Schulungsangebote	Qualifizieren: Angebote durch Fort- und Weiterbildung durch die Kammern (Mn-ID: Land_011)	2015	bis 2027	Architekten- und Ingenieurkammern NRW	Alle Risikogewässer NRW
V05-01 Abschluss von Versicherungen	Information an betroffene Bürger über die Möglichkeiten einer Versicherung gegen Hochwasserrisiken- und Hochwasserschäden. (Mn-ID: 05382020_20140311_01)	2014	fortlaufend	Stadt Hennef	Bröl, Hanfbach, Pleisbach, Sieg, Wolfsbach



Maßnahmentyp	Maßnahmenbeschreibung	Beginn	Umsetzung	Maßnahmenträger	Risikogewässer
V06-01 Verbesserung der Hochwasserinformation durch Fortschreibung / Überprüfung der Messnetze und -programme, Modelle etc.	Einrichtung der Internetseite "HYGON" (Hydrologische Grundlagendaten Online, <a href="http://luadb.lids.nrw.de/LUA/hygon/pegel.php">http://luadb.lids.nrw.de/LUA/hygon/pegel.php</a> ) (Mn-ID: Land_019)	2012	umgesetzt	LANUV	Alle Risikogewässer NRW
V06-01 Verbesserung der Hochwasserinformation durch Fortschreibung / Überprüfung der Messnetze und -programme, Modelle etc.	Betrieb, Pflege und ggf. Weiterentwicklung von HYGON (Hydrologische Grundlagendaten Online, <a href="http://luadb.lids.nrw.de/LUA/hygon/pegel.php">http://luadb.lids.nrw.de/LUA/hygon/pegel.php</a> ) (Mn-ID: Land_020)	2014	bis 2021	LANUV	Alle Risikogewässer NRW
V06-02 Verbesserung der Hochwasservorhersage (Verfügbarkeit der hydrologischen Messdaten, Optimierung Messnetze etc.)	Verfügbarkeit des Sieg-Datensatzes als Einstieg in das NRW-Modell (Mn-ID: Land_021)	2013	umgesetzt	LANUV	Alle Risikogewässer NRW
V06-02 Verbesserung der Hochwasservorhersage (Verfügbarkeit der hydrologischen Messdaten, Optimierung Messnetze etc.)	Operativer Betrieb des Sieg-Modells als Muster für NRW (Mn-ID: Land_022)	2014	bis 2021	LANUV	Alle Risikogewässer NRW
V06-02 Verbesserung der Hochwasservorhersage (Verfügbarkeit der hydrologischen Messdaten, Optimierung Messnetze etc.)	Inbetriebnahme weiterer Vorhersagemodelle (Mn-ID: Land_023)	2018	bis 2027	LANUV	Alle Risikogewässer NRW
V07-01 regelmäßige Aktualisierung der Datenbestände / Ansprechpartner	Regelmäßige Prüfung und Aktualisierung der Datenbestände zu Ansprechpartnern und Kommunikationswegen des zentralen Warnendienstes (Mn-ID: 05300000_20140728_07)	1955	fortlaufend	Bezirksregierung Köln	Bröl, Sieg
V07-03 Überprüfung der Meldestufen	Überprüfung und ggfs. Anpassung der Meldestufen des Hochwassermelddienstes an neue Erkenntnisse (Mn-ID: 05300000_20140728_08)	1955	fortlaufend	Bezirksregierung Köln	Bröl, Sieg



Maßnahmentyp	Maßnahmenbeschreibung	Beginn	Umsetzung	Maßnahmenträger	Risikogewässer
V07-04 Optimierung der Kommunikationswege	Durchführung von Maßnahmen zur Optimierung der Kommunikationswege, z.B. durch Einsatz neuer Informations- und Kommunikationsmedien (Mn-ID: 05300000_20140728_09)	1955	fortlaufend	Bezirksregierung Köln	Bröl, Sieg
V08-01 Ortsnahe Veröffentlichung der HWGK und HWRK	Die Stadt Hennef stellt allgemeine Informationen zum Hochwasserschutz sowie die Informationen zu den HWGK und HWRK zusammen, um sie speziell dem Bereich des Campingplatzes in Lauthausen, Auel und dem Wochenendhausgebiet in Bülgenuel zur Verfügung zu stellen. (Mn-ID: 05382020_20140115_01)	2014	bis 2021	Stadt Hennef	Sieg
V08-01 Ortsnahe Veröffentlichung der HWGK und HWRK	Ortsnahe Bereitstellung der HWGK und HWRK (Mn-ID: 05382000_20140403_02)	2014	fortlaufend	Rhein-Sieg-Kreis	Bröl, Hanfbach, Pleisbach, Wahnbach, Wolfsbach
V08-01 Ortsnahe Veröffentlichung der HWGK und HWRK	Ortsnahe Veröffentlichung der HWGK und HWRK (Link auf Internetseite Bezirksregierung Köln) (Mn-ID: 05300000_20140728_04)	2013	umgesetzt	Bezirksregierung Köln	Bröl, Hanfbach, Pleisbach, Sieg, Wahnbach, Wolfsbach
V09-01 Erstellung bzw. Nutzung von zielgruppenorientiertem Informationsmaterial	Die Stadt Hennef stellt auf Ihrer Homepage allgemeine Informationen zum Thema Hochwasser und die bestehenden HWGK und HWRK ein. (Mn-ID: 05382020_20140115_02)	2014	bis 2021	Stadt Hennef	Bröl, Hanfbach, Pleisbach, Sieg, Wolfsbach
V09-01 Erstellung bzw. Nutzung von zielgruppenorientiertem Informationsmaterial	Die Stadt Hennef erstellt einen Flyer, der über das Hochwasserrisiko in der Stadt aufklären soll. Thematisiert werden sollen verschiedene Fragestellungen wie die Eigenvorsorge, das Verhalten im Hochwasserfall, die Vor- und Nachsorge oder Informationen zu technischem Hochwasserschutz. (Mn-ID: 05382020_20140115_03)	2014	umgesetzt	Stadt Hennef	Bröl, Hanfbach, Pleisbach, Sieg, Wolfsbach
V09-01 Erstellung bzw. Nutzung von zielgruppenorientiertem Informationsmaterial	Sensibilisieren: Texte für die IHK-Magazine (Mn-ID: Land_012)	2015	bis 2027	Industrie- und Handelskammern und MKULNV	Alle Risikogewässer NRW



Maßnahmentyp	Maßnahmenbeschreibung	Beginn	Umsetzung	Maßnahmenträger	Risikogewässer
V09-01 Erstellung bzw. Nutzung von zielgruppenorientiertem Informationsmaterial	Informieren: Erstellung von Fachinformationen für die Homepages (Mn-ID: Land_013)	2015	bis 2027	Industrie- und Handelskammern und MKULNV	Alle Risikogewässer NRW
V09-01 Erstellung bzw. Nutzung von zielgruppenorientiertem Informationsmaterial	Informieren: Erstellung von Flyern mit wichtigen HWRM-Inhalten und Fundstellen für weiterführende Informationen (Mn-ID: Land_014)	2015	bis 2027	Industrie- und Handelskammern und MKULNV	Alle Risikogewässer NRW
V09-01 Erstellung bzw. Nutzung von zielgruppenorientiertem Informationsmaterial	Aufbereitung bereits verfügbarer Informationen zum Thema HWRM, Prüfung der zielgruppenorientierten Bereitstellung dieser Informationen über die Internetseiten des MKULNV (Mn-ID: Land_027)	2014	fortlaufend	MKULNV - Abteilung Wasser, Boden, Abfall	Alle Risikogewässer NRW
V09-01 Erstellung bzw. Nutzung von zielgruppenorientiertem Informationsmaterial	Zusammenarbeit mit Kommunen zur Definition / Konkretisierung des Unterstützungsbedarfs im Hinblick auf die Information und Kommunikation auf kommunaler Ebene (Mn-ID: Land_028)	2014	fortlaufend	MKULNV - Abteilung Wasser, Boden, Abfall	Alle Risikogewässer NRW
V09-01 Erstellung bzw. Nutzung von zielgruppenorientiertem Informationsmaterial	Erstellung und Verbreitung einer Informationsbroschüre zum HWRM in NRW (Mn-ID: Land_029)	2012	fortlaufend	MKULNV - Abteilung Wasser, Boden, Abfall	Alle Risikogewässer NRW
V09-02 Durchführung von Informationsveranstaltungen zu relevanten Themen	Durchführung eines Symposiums (2012,2014) zum Hochwasserrisikomanagement in NRW (Mn-ID: Land_024)	2012	fortlaufend	Land NRW	Alle Risikogewässer NRW
V10-01 Aufstellung und Aktualisierung von Alarm- und Einsatzplänen für den Hochwasserfall (Gefahrenabwehrplan)	Laufende Aktualisierung des Alarm- und Einsatzplanes für den Hochwasserfall. Zusätzlich bestehen für die Abwassertechnischen Anlagen eigene Alarmpläne. (Mn-ID: 05382020_20140115_04)	1995	fortlaufend	Stadt Hennef	Bröl, Hanfbach, Pleisbach, Sieg, Wolfsbach



Maßnahmentyp	Maßnahmenbeschreibung	Beginn	Umsetzung	Maßnahmenträger	Risikogewässer
V10-01 Aufstellung und Aktualisierung von Alarm- und Einsatzplänen für den Hochwasserfall (Gefahrenabwehrplan)	Erstellung eines "Muster-Alarm und Einsatzplan für den Hochwasserfall" (Mn-ID: 05382000_20140403_04)	2013	bis 2021	Rhein-Sieg-Kreis in Zusammenarbeit mit den weiteren Kreisen im Regierungsbezirk Köln und der Städteregion Aachen (beratende Unterstützung durch Dezernat 22 (Gefahrenabwehr) der Bezirksregierung Köln)	Bröl, Hanfbach, Pleisbach, Wahnbach, Wolfsbach
V10-01 Aufstellung und Aktualisierung von Alarm- und Einsatzplänen für den Hochwasserfall (Gefahrenabwehrplan)	Fortschreibung und Anpassung des Hochwasserschutzdienstes und des Hochwasseralarmplanes (Mn-ID: 05300000_20140929_04)	2014	fortlaufend	Bezirksregierung Köln	Sieg
V10-04 Erstellung von Konzepten für die Nachsorge	Abfragen, Erfassen und Sammeln von speziell erstellten Hochwasseralarm- und Hochwassereinsatzplänen der Kommunen - Einbinden in die Gefahrenabwehrplanungen des Kreises für den Großschadensereignisfall/Katastrophenfall (Mn-ID: 05382000_20140403_03)	2014	fortlaufend	Rhein-Sieg-Kreis	Bröl, Hanfbach, Pleisbach, Wahnbach, Wolfsbach
V10-99 Weitere Maßnahmen der Akteure: Katastrophenschutzplanung	Rahmenempfehlung Evakuierung; Zur Vorbereitung und Durchführung von Evakuierungen etwa im Falle eines Hochwassers wird das MIK eine Rahmenempfehlung herausgeben. Durch entsprechende Vorplanungen sollen Aufgabenverteilung, Abläufe und Informationsflüsse so aufeinander abgestimmt werden, dass sie im ereignisfall eine effektive und effiziente Gefahrenabwehr sicherstellen. (Mn-ID: Land_015)	2015	bis 2027	MIK	Alle Risikogewässer NRW
V11-01 Bereithaltung notwendiger Ressourcen	Zur Umsetzung des Alarm- und Einsatzplanes benötigte Ressourcen werden entsprechend dem Stand der Technik angeschafft. (Mn-ID: 05382020_20140115_05)	2013	fortlaufend	Stadt Hennef	Bröl, Hanfbach, Pleisbach, Sieg, Wolfsbach





Maßnahmentyp	Maßnahmenbeschreibung	Beginn	Umsetzung	Maßnahmenträger	Risikogewässer
V11-01 Bereithaltung notwendiger Ressourcen	Landesbeschaffungen; Zur Schließung von Fähigkeitslücken wird das Land leistungsfähige Systeme zur Wasserförderung beschaffen (Mn-ID: Land_016)	2013	bis 2027	MIK	Alle Risikogewässer NRW
V12-01 Ausbildung der Einsatzkräfte	Lehrgänge zur Aus- und Weiterbildung von Einsatzkräften wurden durchgeführt. Es wird überprüft, ob weitere Lehrgänge erforderlich sind. (Mn-ID: 05382020_20140115_06)	2014	fortlaufend	Stadt Hennef	Bröl, Hanfbach, Pleisbach, Sieg, Wolfsbach
V12-01 Ausbildung der Einsatzkräfte	Zusätzlich zu den alle 2 Jahre durchgeführten Übungen finden alle 5 Jahre weitere Fortbildungen zum Thema Einsatz im Hochwasserfall statt. (Mn-ID: 05382020_20140115_08)	2013	fortlaufend	Stadt Hennef	Bröl, Hanfbach, Pleisbach, Sieg, Wolfsbach
V12-02 regelmäßige Übungen für den Hochwassereinsatz	Alle zwei Jahre werden Übungen zum Einsatz im Hochwasserfall durchgeführt. (Mn-ID: 05382020_20140115_07)	2013	fortlaufend	Stadt Hennef	Bröl, Hanfbach, Pleisbach, Sieg, Wolfsbach
V12-02 regelmäßige Übungen für den Hochwassereinsatz	Durchführen regelmäßiger Übungen zur Optimierung der Abläufe des Hochwasseralarmplanes (Mn-ID: 05300000_20140929_05)	2014	fortlaufend	Bezirksregierung Köln	Sieg
N01-01 Dokumentation von Ereignissen und Schäden	Hochwasserereignisse werden dokumentiert und ausgewertet, um entsprechend Risiken zu erkennen und Schädspotentiale verringern zu können. (Mn-ID: 05382020_20140311_02)	2013	fortlaufend	Stadt Hennef	Bröl, Hanfbach, Pleisbach, Sieg, Wolfsbach
N01-01 Dokumentation von Ereignissen und Schäden	Dokumentation und Nachsorge bei Hochwasserereignissen und Schäden (Mn-ID: WVRSK000_20131113_03)	1966	fortlaufend	Wasserverband Rhein-Sieg-Kreis	Hanfbach, Pleisbach, Wahnbach, Wolfsbach
N01-02 Evaluierung und Nachbereitung von Katastropheneinsätzen	Evaluierung und Nachbereitung von Katastropheneinsätzen (Mn-ID: 05382000_20140403_05)	2014	fortlaufend	Rhein-Sieg-Kreis	Bröl, Hanfbach, Pleisbach, Wahnbach, Wolfsbach



Maßnahmentyp	Maßnahmenbeschreibung	Beginn	Umsetzung	Maßnahmenträger	Risikogewässer
N01-02 Evaluierung und Nachbereitung von Katastropheneinsätzen	Evaluierung größerer Hochwasserereignisse; Größere Hochwasserereignisse im Lande werden im Rahmen zentraler Veranstaltungen am Institut der Feuerwehr NRW nachbereitet und erforderlichenfalls wird seitens des MIK nachgesteuert. (Mn-ID: Land_017)	2013	fortlaufend	MIK	Alle Risikogewässer NRW
N01-02 Evaluierung und Nachbereitung von Katastropheneinsätzen	kontinuierliche Überprüfung der Einsatz- und Führungsstrukturen; Die auch für den Fall eines Hochwassers erstellten Landeskonzepte zur überörtlichen Hilfe in der Gefahrenabwehr werden kontinuierlich überprüft und erforderlichenfalls fortgeschrieben (Mn-ID: Land_018)	2013	fortlaufend	MIK	Alle Risikogewässer NRW