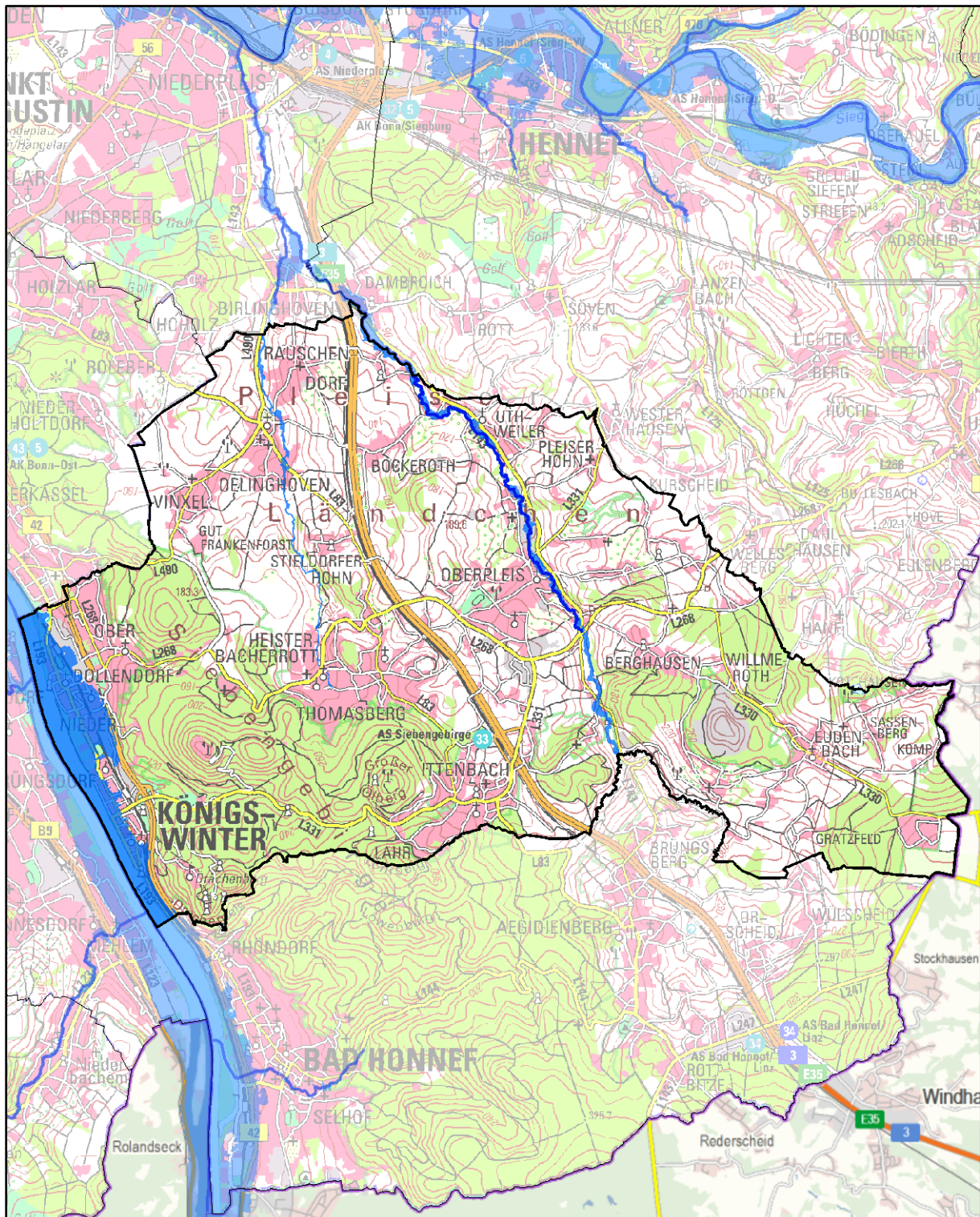




## Hochwasserrisikomanagementplanung in NRW

# Hochwassergefährdung und Maßnahmenplanung Königswinter





## Impressum

### Erstellt durch (Federführung)

Bezirksregierung Köln  
Zeughausstraße 2 - 10  
50667 Köln

### Ministerium

Ministerium für Klimaschutz, Umwelt, Landwirtschaft, Natur- und Verbraucherschutz des  
Landes Nordrhein-Westfalen  
Schwannstraße 3  
40476 Düsseldorf

### Karte Titelblatt

Die Karte zeigt die Risikogewässer (blaue Linien) und die Ausdehnung der Überflutung für  
das seltene (extreme) Hochwasserereignis (blaue Flächen).

*Basiskarte Deutschland: © Geobasis NRW, Bonn*

*Basiskarte außerhalb Deutschland: © OpenStreetmap contributors*

### Landesweite Unterstützung und Koordination

Hydrotec Ingenieurgesellschaft für Wasser und Umwelt mbH

Bachstraße 62 – 64  
52066 Aachen

INFRASTRUKTUR & UMWELT Professor Böhm und Partner

Julius-Reiber-Straße 17  
64293 Darmstadt



Die Kommunensteckbriefe wurden im Rahmen der Umsetzung der europäischen Hochwasserrisikomanagementrichtlinie (EG-HWRM-RL) für jede nordrhein-westfälische Kommune erarbeitet, die entsprechend der EG-HWRM-RL durch Hochwasser gefährdet ist.

Detaillierte Informationen zur Ermittlung der Gewässer mit potenziellem signifikantem Hochwasserrisiko, zur Feststellung der Hochwassergefährdung und zur Maßnahmenplanung bzw. zur Hochwasserrisikomanagementplanung allgemein können Sie der Internetseite [www.flussgebiete.nrw.de](http://www.flussgebiete.nrw.de) entnehmen.

Für die nach der vorläufigen Bewertung als Risikogebiete eingestuften Gewässerabschnitte wurden Hochwassergefahrenkarten und Hochwasserrisikokarten erstellt.

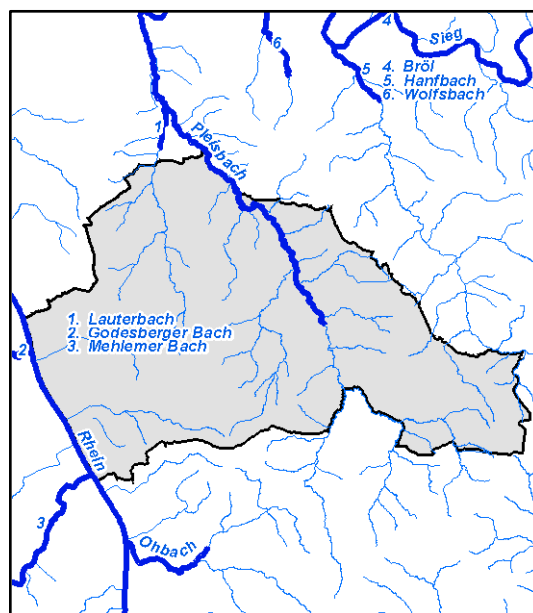
Mithilfe dieser Karten erkennen Sie, wo in Ihrer Region oder Ihrer Stadt konkret Gefahren und Risiken durch Hochwasser bestehen. Weitere Informationen und die Karten finden Sie im Internet unter:

<http://www.flussgebiete.nrw.de/index.php/HWRMRL/Risiko- und Gefahrenkarten>

## Gewässer mit potenziellem signifikantem Hochwasserrisiko für Königswinter

Pleisbach, Rhein

Die Kommune kann auch durch Hochwasser aus Risikogewässern außerhalb des Gemeinde-/ Stadtgebietes betroffen sein, außerdem kann auch an den gemäß EG-HWRM-RL als nicht signifikant eingestuften Gewässern ein Hochwasserrisiko bestehen.





## Ist-Situation der Hochwassergefährdung in Königswinter

### Königswinter

Das Stadtgebiet Königswinter umfasst die Ortslagen Niederdollendorf, Königswinter, Niederscheuren, Uthweiler, Oberpleis, Herresbach, Nonnenberg, Stieldorf und Rauschendorf. In dem Stadtgebiet verlaufen die Risikogewässer Rhein, Pleisbach und Lauterbach.

In den Ortslagen Niederdollendorf und Königswinter sind ab einem hundertjährigen Hochwasser (HQ100) des Rheins die sich in Ufernähe befindlichen Wohngebäude, IVU Anlagen, Gewerbestandorte und Baudenkmäler durch das Hochwasser gefährdet.

Der Pleisbach stellt für die anliegenden Ortslagen ab einem HQ100 ein Gefährdungspotential dar. In Niederscheuren sind Wohnhäuser vom Hochwasser betroffen. Bei der Ortslage Uthweiler liegt das Überschwemmungsgebiet im Bereich Fahrhofstraße und Siegburger Straße, es sind Wohngebäude betroffen. In Oberpleis ist ein Gewerbestandort betroffen, der sich im Bereich Auf der alten Burg und Niederloch befindet. Weitere Wohngebäude befinden sich in folgenden Ortslagen im Überschwemmungsgebiet: Herresbach, im Bereich An der Hardt und Am Herresbacher Bahnhof und Nonnenberg, im Bereich Hüscheider Weg.

Ein Hochwasser des Lauterbaches würde ab einem HQ100 die Wohnbebauung der Ortslagen Stieldorf, im Bereich Alt Oelinghoven und Zur Heide sowie die Ortslage Rauschendorf im Bereich Zur Mühle gefährden.



## Maßnahmenplanung für Königswinter

Maßnahmentyp	Maßnahmenbeschreibung	Beginn	Umsetzung	Maßnahmenträger	Risikogewässer
F01-01 Berücksichtigung von Hochwasserrisiken bei der Änderung bzw. Fortschreibung der Regionalpläne	Berücksichtigung von Hochwasserrisiken bei der Änderung bzw. Fortschreibung des Regionalplans für die Bezirksregierung Köln (Mn-ID: 05300000_20140728_01)	2014	fortlaufend	Bezirksregierung Köln	Pleisbach, Rhein
F01-03 Berücksichtigung von Hochwasserrisiken bei der Fortschreibung des Landesentwicklungsplans	Berücksichtigung des Hochwasserrisikomanagements bei der Fortschreibung des Landesentwicklungsplans (Mn-ID: Land_030)	2013	bis 2021	Landesplanung	Alle Risikogewässer NRW
F02-01 Berücksichtigung von Hochwasserrisiken bei der Änderung bzw. Fortschreibung der Flächennutzungspläne	Bei Neubekanntmachung von Flächennutzungsplänen: nachrichtliche oder zeichnerische Darstellung der Überschwemmungsflächen (HQ100); Prüfen, inwiefern bestehende Flächennutzungsplänen hinsichtlich der Darstellung des HQ100 angepasst werden (Mn-ID: 05382024_20140407_11)	2015	bis 2021	Stadt Königswinter	Pleisbach, Rhein
F02-02 Berücksichtigung von Hochwasserrisiken bei der Aufstellung und Änderung von Bebauungsplänen	Bei Neuaufstellung oder Änderung von Bebauungsplänen: nachrichtliche oder zeichnerische Darstellung der Überschwemmungsflächen (HQ100) (Mn-ID: 05382024_20140407_09)	2014	fortlaufend	Stadt Königswinter	Pleisbach, Rhein
F02-02 Berücksichtigung von Hochwasserrisiken bei der Aufstellung und Änderung von Bebauungsplänen	Berücksichtigung des ÜSG (HQ100) in bereits bestehenden Bebauungsplänen: Aufnahme von Hinweisen in bestehenden Bebauungsplänen; des Weiteren wird geprüft, inwiefern auch Hinweise zum hochwasserangepasstem Bauen (HQ100) gegeben werden können (z.B. Höhe des EG, Verbot oder hochwasserangepasste Ausführung von Kellern, Vorgaben zu Bauweisen oder zur Hausinstallation/-heizung) (Mn-ID: 05382024_20140407_10)	2015	bis 2021	Stadt Königswinter	Pleisbach, Rhein





Maßnahmentyp	Maßnahmenbeschreibung	Beginn	Umsetzung	Maßnahmenträger	Risikogewässer
F03-01 Vorläufige Sicherung der Gebiete HQ100	Vorläufige Sicherung der Gebiete HQ100 (Mn-ID: 05300000_20130506_04)	2007	fortlaufend	Bezirksregierung Köln	Rhein
F03-02 Ausweisung bzw. Überarbeitung der Überschwemmungsgebiete	Ausweisung bzw. Überarbeitung der Überschwemmungsgebiete (Mn-ID: 05300000_20140728_02)	1904	fortlaufend	Bezirksregierung Köln	Pleisbach, Rhein
F04-02 Nutzungsanpassungen in der Landwirtschaft	Berücksichtigung des Hochwasserrisikomanagements in der Umsetzung der Bodenordnung nach dem Flubereinigungsgesetz durch Steuerung der Landnutzung, z.B. Verminderung von Erosionsrisiken durch Drehen der Bewirtschaftungsrichtung oder Schaffung von Querstrukturen zur Hanglängenverkürzung. (Mn-ID: Land_003)	2013	fortlaufend	MKULNV als Oberste Flurbereinigungsbehörde	Alle Risikogewässer NRW
F04-04 Informationsmaterial zur hochwasserangepassten Nutzung/Bewirtschaftung in der Landwirtschaft	Erarbeitung einer Informationsbroschüre zur Sensibilisierung der Landwirtschaft mit Informationen über Maßnahmen zur Vermeidung von Hochwasserrisiken für die Landwirtschaft (Mn-ID: Land_001)	2015	bis 2021	MKULNV - Abteilung Landwirtschaft	Alle Risikogewässer NRW
F04-05 Informationsmaterial zur hochwasserangepassten Nutzung/Bewirtschaftung in der Forstwirtschaft	Erarbeitung von Informationsmaterial für die Forstwirtschaft mit Informationen über möglichen Maßnahmen zur Verminderung des Hochwasserrisikos und Beiträge der Forstwirtschaft zur Verbesserung des natürlichen Wasserrückhalts. (Mn-ID: Land_004)	2015	bis 2021	MKULNV - Abteilung Forsten, Naturschutz	Alle Risikogewässer NRW
W02-02 Maßnahmen in der Landwirtschaft	Berücksichtigung des Hochwasserrisikomanagements in der Umsetzung der Bodenordnung nach dem Flubereinigungsgesetz für den natürlichen Wasserrückhalt und Flächenbereitstellung. (Mn-ID: Land_002)	2013	fortlaufend	MKULNV als Oberste Flurbereinigungsbehörde	Alle Risikogewässer NRW
T01-02 Planung von Einzelmaßnahmen des technischen Hochwasserschutzes	Prüfen, inwieweit die Durchgänge (Bergstraße, Petersbergstraße) unter dem Bahndamm im Hochwasserfall des Rheins abgedichtet werden können; generell ist hier zu prüfen, inwiefern der Bahndamm als dicht anzusehen ist (Mn-ID: 05382024_20140409_02)	2015	bis 2021	Stadt Königswinter	Rhein



Maßnahmentyp	Maßnahmenbeschreibung	Beginn	Umsetzung	Maßnahmenträger	Risikogewässer
T03-01 Unterhaltung und Optimierung technischer Hochwasserschutz-Einrichtungen zur Hochwasserrückhaltung	Technische Einrichtungen zur Hochwasserrückhaltung wie die bestehenden HRB werden regelmäßig unterhalten. (Mn-ID: WVRSK000_20131113_01)	1976	fortlaufend	Wasserverband Rhein-Sieg-Kreis	Pleisbach
T04-01 Unterhaltung technischer Hochwasserschutz-Einrichtungen zur Hochwasserabwehr	Technische Einrichtungen zur Hochwasserabwehr in der Zuständigkeit des Wasserverbandes Rhein-Sieg-Kreis werden regelmäßig unterhalten. (Mn-ID: WVRSK000_20131113_02)	1976	fortlaufend	Wasserverband Rhein-Sieg-Kreis	Pleisbach
T04-01 Unterhaltung technischer Hochwasserschutz-Einrichtungen zur Hochwasserabwehr	Erstellung und anschließende Fortschreibung eines Hochwasserschutzanlagenkatalogs (Mn-ID: 05300000_20140929_06)	2001	fortlaufend	Bezirksregierung Köln	Rhein
T04-01 Unterhaltung technischer Hochwasserschutz-Einrichtungen zur Hochwasserabwehr	Durchführen von Deichschauhen gemäß § 122 LWG (Mn-ID: 05300000_20140929_07)	1986	fortlaufend	Bezirksregierung Köln	Rhein
T04-01 Unterhaltung technischer Hochwasserschutz-Einrichtungen zur Hochwasserabwehr	Einführung des Statusberichts zu "Hochwasserschutzanlagen an Fließgewässern" gemäß DIN 19712:2013-01. (Mn-ID: Land_032)	2017	bis 2021	Land NRW	Alle Risikogewässer NRW
T05-02 Freihaltung der Abflussquerschnitte im Rahmen der Unterhaltungspflicht	Gewässerunterhaltung (Mn-ID: 05300000_20140912_01)	2014	fortlaufend	Generaldirektion Wasserstraßen und Schifffahrt - Außenstelle West	Rhein



Maßnahmentyp	Maßnahmenbeschreibung	Beginn	Umsetzung	Maßnahmenträger	Risikogewässer
T05-02 Freihaltung der Abflussquerschnitte im Rahmen der Unterhaltungspflicht	Im Rahmen der Gewässerunterhaltung der im Zuständigkeitsbereich des Wasserverbandes Rhein-Sieg-Kreis liegenden Gewässer wird folgendes geleistet: regelmäßige Gewässerbegehung, Erhaltung eines ordnungsgemäßen Abflusses, Erhaltung eines ordnungsgemäßen Zustandes sowie die Freihaltung, Reinigung, Räumung des Gewässerbettes und der Ufer von Unrat. Hierzu zählt auch das Räumen von Schwemmgut an Brücken und das Entfernen von Anlagen wo es notwendig ist. (Mn-ID: WVRSK000_20140411_02)	1966	fortlaufend	Wasserverband Rhein-Sieg-Kreis	Pleisbach
T05-99-c Weitere Maßnahmen der Akteure: Information von Anliegern	Prüfen, wie Bachanlieger bzw. Verursacher bei gemeldeten Verkläuerungen und Ablagerungen von Material am Gewässer sensibilisiert werden können; Verstöße können im Vorfeld der Stadt Königswinter gemeldet werden (Mn-ID: 05382024_20140409_04 )	2015	bis 2021	Stadt Königswinter	Pleisbach
T08-04 Informationsmaterial für Ver- und Entsorger	Prüfen, wie regionale Energieversorgungs- und Infrastrukturunternehmen informiert werden können; u.a. Klärung des Umgangs und Sicherstellung der Stromversorgung bei Hochwasser (Mn-ID: 05382024_20140407_17)	2015	bis 2021	Stadt Königswinter	Pleisbach, Rhein
T08-04 Informationsmaterial für Ver- und Entsorger	Prüfung des Informationsbedarfs bei den landesweit tätigen Ver- und Entsorgern und ggf. Erstellung von Informationsmaterialien. (Mn-ID: Land_007)	2015	bis 2027	MKULNV - Abteilung Wasser, Boden, Abfall	Alle Risikogewässer NRW
V01-02 bauliche Anpassung neuer Gebäude	Berücksichtigung der durch die vorliegende Festsetzung des HQ100 gesetzlich vorliegenden Einschränkungen. (Mn-ID: 05382000_20121017_01)	2013	fortlaufend	Rhein-Sieg-Kreis	Pleisbach





Maßnahmentyp	Maßnahmenbeschreibung	Beginn	Umsetzung	Maßnahmenträger	Risikogewässer
V02-02 Informationsmaterial und Fortbildung für Baugenehmigungsbehörden	Informationsmaterial und Fortbildung für Baugenehmigungsbehörden (Informationsveranstaltung für alle Bauämter im Regierungsbezirk Köln am 14.01.2014 bei der Bezirksregierung Köln zum Thema Überschwemmungsgebiete - Auswirkungen auf die Bauleitplanung und auf die Genehmigung von Einzelvorhaben) (Mn-ID: 05300000_20140728_05)	2014	umgesetzt	Bezirksregierung Köln	Pleisbach, Rhein
V02-03 Hinweise und Auflagen bei Baugenehmigungen	Auflagen ergeben sich aus den Restriktionen durch die Gesetze durch die Festsetzung des ÜSG HQ100 (Mn-ID: 05382000_20121017_02)	2013	fortlaufend	Rhein-Sieg-Kreis	Pleisbach
V02-03 Hinweise und Auflagen bei Baugenehmigungen	Im Rahmen von Baugenehmigungen und Planungsvorhaben über Bau- und Wasserrecht informieren, wenn Maßnahme in Überschwemmungsgebieten liegt; Hinweis auf Gefährdung, wenn Baumaßnahme im hochwassergefährdeten Bereich liegt (HQextrem) (Mn-ID: 05382000_20140502_01)	2013	fortlaufend	Rhein-Sieg Kreis	Pleisbach
V02-03 Hinweise und Auflagen bei Baugenehmigungen	Im Rahmen von Baugenehmigungen und Planungsvorhaben über Bau- und Wasserrecht informieren, wenn Maßnahme in Überschwemmungsgebieten liegt (Mn-ID: 05382024_20140407_13)	2014	fortlaufend	Stadt Königswinter	Pleisbach, Rhein
V02-03 Hinweise und Auflagen bei Baugenehmigungen	Zulassung und Überwachung von Vorhaben im festgesetzten Überschwemmungsgebiet unter Berücksichtigung und Beachtung der Restriktionen der Festsetzung nach WHG für Gewässer im Regierungsbezirk Köln nach Zuständigkeit (Mn-ID: 05300000_20140728_06)	1995	fortlaufend	Bezirksregierung Köln	Rhein
V02-99-a Weitere Maßnahmen der Akteure: Öffentlichkeitsarbeit und Information	Beratung von Antragstellern zum Thema hochwasserangepasstes Bauen (Mn-ID: 05300000_20140929_03)	1995	fortlaufend	Bezirksregierung Köln	Rhein



Maßnahmentyp	Maßnahmenbeschreibung	Beginn	Umsetzung	Maßnahmenträger	Risikogewässer
V02-99-b Weitere Maßnahmen der Akteure: Vorhaben in Deichschutzzonen / ÜSG	Zulassung und Überwachung von Vorhaben in den Schutzzonen von Hochwasserschutz- anlagen gemäß Deichschutzverordnung und § 111a LWG (Mn-ID: 05300000_20140929_01)	1986	fortlaufend	Bezirksregierung Köln	Rhein
V03-01 Information von Betrieben mit IVU- Anlagen über Hochwassergefahren, ggf. Verifizierung der betrieblichen Aktivitäten	Information der Betriebe – in der Zuständig- keit der Bezirksregierung Köln - in Risikobe- reichen über Hochwassergefahren (Mn-ID: 05300000_20140728_03)	2014	fortlaufend	Bezirksregierung Köln	Pleisbach, Rhein
V03-03 Erstellung von Informationsmaterial für Sachverständige VAwS	Bereitstellung von Informationsmaterial zur Nutzung der Hochwassergefahrenkarten im Rahmen der Prüfungstätigkeiten der VAwS- Sachverständigen. (Mn-ID: Land_005)	2015	bis 2021	LANUV	Alle Risikogewässer NRW
V03-99-a Weitere Maßnahmen der Akteure: allgemeine Beratung und Überwa- chung	Erstellung eines Informationsflyers für Be- treiber von Heizölverbraucheranlagen mit Informationen über neue Anforderungen an VAwS-Anlagen in Überschwemmungsgebie- ten und die Problematiken bei Anlagen in Hochwasserrisikogebieten. (Mn-ID: Land_006)	2015	bis 2021	LANUV	Alle Risikogewässer NRW
V04-01 Fortbildungs- und Schulungsange- bote	Sensibilisieren: Artikel in den Mitteilungsor- ganen der Architekten- und Ingenieurkam- mer NRW (Mn-ID: Land_008)	2015	bis 2027	Architekten- und Ingeni- eurkammern NRW	Alle Risikogewässer NRW
V04-01 Fortbildungs- und Schulungsange- bote	Informieren: Erstellung von Fachinformatio- nen für die Homepages und Praxishinweise (Mn-ID: Land_009)	2015	bis 2027	Architekten- und Ingeni- eurkammern NRW und MKULNV	Alle Risikogewässer NRW
V04-01 Fortbildungs- und Schulungsange- bote	Informieren: Durchführung von Fachveran- staltungen zum Hochwasserrisikomanage- ment (Mn-ID: Land_010)	2015	bis 2027	Architekten- und Ingeni- eurkammern NRW und MKULNV	Alle Risikogewässer NRW
V04-01 Fortbildungs- und Schulungsange- bote	Qualifizieren: Angebote durch Fort- und Weiterbildung durch die Kammern (Mn-ID: Land_011)	2015	bis 2027	Architekten- und Ingeni- eurkammern NRW	Alle Risikogewässer NRW



Maßnahmentyp	Maßnahmenbeschreibung	Beginn	Umsetzung	Maßnahmenträger	Risikogewässer
V06-01 Verbesserung der Hochwasserinformation durch Fortschreibung / Überprüfung der Messnetze und -programme, Modelle etc.	Einrichtung der Internetseite "HYGON" (Hydrologische Grundlagendaten Online, <a href="http://luadb.lids.nrw.de/LUA/hygon/pegel.php">http://luadb.lids.nrw.de/LUA/hygon/pegel.php</a> ) (Mn-ID: Land_019)	2012	umgesetzt	LANUV	Alle Risikogewässer NRW
V06-01 Verbesserung der Hochwasserinformation durch Fortschreibung / Überprüfung der Messnetze und -programme, Modelle etc.	Betrieb, Pflege und ggf. Weiterentwicklung von HYGON (Hydrologische Grundlagendaten Online, <a href="http://luadb.lids.nrw.de/LUA/hygon/pegel.php">http://luadb.lids.nrw.de/LUA/hygon/pegel.php</a> ) (Mn-ID: Land_020)	2014	bis 2021	LANUV	Alle Risikogewässer NRW
V06-02 Verbesserung der Hochwasservorhersage (Verfügbarkeit der hydrologischen Messdaten, Optimierung Messnetze etc.)	Verfügbarkeit des Sieg-Datensatzes als Einstieg in das NRW-Modell (Mn-ID: Land_021)	2013	umgesetzt	LANUV	Alle Risikogewässer NRW
V06-02 Verbesserung der Hochwasservorhersage (Verfügbarkeit der hydrologischen Messdaten, Optimierung Messnetze etc.)	Operativer Betrieb des Sieg-Modells als Muster für NRW (Mn-ID: Land_022)	2014	bis 2021	LANUV	Alle Risikogewässer NRW
V06-02 Verbesserung der Hochwasservorhersage (Verfügbarkeit der hydrologischen Messdaten, Optimierung Messnetze etc.)	Inbetriebnahme weiterer Vorhersagemodelle (Mn-ID: Land_023)	2018	bis 2027	LANUV	Alle Risikogewässer NRW
V08-01 Ortsnahe Veröffentlichung der HWGK und HWRK	Ortsnahe Bereitstellung der HWGK und HWRK (Mn-ID: 05382000_20140403_02)	2014	fortlaufend	Rhein-Sieg-Kreis	Pleisbach
V08-01 Ortsnahe Veröffentlichung der HWGK und HWRK	Veröffentlichung der HWGK und HWRK: Prüfung, ob Verlinkung der Karten der BR auf städtischer Homepage erfolgen soll (Mn-ID: 05382024_20140407_02)	2015	bis 2021	Stadt Königswinter	Pleisbach, Rhein
V08-01 Ortsnahe Veröffentlichung der HWGK und HWRK	Ortsnahe Veröffentlichung der HWGK und HWRK (Link auf Internetseite Bezirksregierung Köln) (Mn-ID: 05300000_20140728_04)	2013	umgesetzt	Bezirksregierung Köln	Pleisbach, Rhein



Maßnahmentyp	Maßnahmenbeschreibung	Beginn	Umsetzung	Maßnahmenträger	Risikogewässer
V09-01 Erstellung bzw. Nutzung von zielgruppenorientiertem Informationsmaterial	Erstellung und Verteilung von regelmäßigen "Hochwasser-Informationen" im Falle eines Hochwasserereignisses am Rhein; Informationsblatt wird an Situation und Hochwasserstand angepasst (Mn-ID: 05382024_20140407_01)	2014	fortlaufend	Stadt Königswinter	Rhein
V09-01 Erstellung bzw. Nutzung von zielgruppenorientiertem Informationsmaterial	Information der Bevölkerung zum Thema Hochwasser und pot. Maßnahmen; Nutzung von zielgruppenorientiertem Informationsmaterial: Bereitstellen von Broschüren (z.B. Hochwasserschutzfibel) im Internet (Verlinkung auf Homepage) (Mn-ID: 05382024_20140407_03)	2015	bis 2021	Stadt Königswinter	Pleisbach, Rhein
V09-01 Erstellung bzw. Nutzung von zielgruppenorientiertem Informationsmaterial	Prüfen, wie ansässige Firmen bzw. große Unternehmen über generelle Hochwassergefahr informiert werden können (Mn-ID: 05382024_20140407_05)	2015	bis 2021	Stadt Königswinter	Pleisbach, Rhein
V09-01 Erstellung bzw. Nutzung von zielgruppenorientiertem Informationsmaterial	Identifizieren kritischer und sensibler Infrastruktureinrichtungen und Prüfung, wie diese auf Gefährdungspotential und Möglichkeiten des Objektschutzes hingewiesen werden können (z.B. Kindergarten, Schulen, Krankenhäuser) (Mn-ID: 05382024_20140407_08)	2015	bis 2021	Stadt Königswinter	Pleisbach, Rhein
V09-01 Erstellung bzw. Nutzung von zielgruppenorientiertem Informationsmaterial	Prüfen, ob die Erstellung und Verteilung eines Faltblattes zum Thema "Bauvorsorge" erfolgen soll; kann im Rahmen von Bauanfragen an die Antragsteller verteilt werden (Mn-ID: 05382024_20140407_12)	2015	bis 2021	Stadt Königswinter	Pleisbach, Rhein
V09-01 Erstellung bzw. Nutzung von zielgruppenorientiertem Informationsmaterial	Sensibilisieren: Texte für die IHK-Magazine (Mn-ID: Land_012)	2015	bis 2027	Industrie- und Handelskammern und MKULNV	Alle Risikogewässer NRW
V09-01 Erstellung bzw. Nutzung von zielgruppenorientiertem Informationsmaterial	Informieren: Erstellung von Fachinformationen für die Homepages (Mn-ID: Land_013)	2015	bis 2027	Industrie- und Handelskammern und MKULNV	Alle Risikogewässer NRW



Maßnahmentyp	Maßnahmenbeschreibung	Beginn	Umsetzung	Maßnahmenträger	Risikogewässer
V09-01 Erstellung bzw. Nutzung von zielgruppenorientiertem Informationsmaterial	Informieren: Erstellung von Flyern mit wichtigen HWRM-Inhalten und Fundstellen für weiterführende Informationen (Mn-ID: Land_014)	2015	bis 2027	Industrie- und Handelskammern und MKULNV	Alle Risikogewässer NRW
V09-01 Erstellung bzw. Nutzung von zielgruppenorientiertem Informationsmaterial	Aufbereitung bereits verfügbarer Informationen zum Thema HWRM, Prüfung der zielgruppenorientierten Bereitstellung dieser Informationen über die Internetseiten des MKULNV (Mn-ID: Land_027)	2014	fortlaufend	MKULNV - Abteilung Wasser, Boden, Abfall	Alle Risikogewässer NRW
V09-01 Erstellung bzw. Nutzung von zielgruppenorientiertem Informationsmaterial	Zusammenarbeit mit Kommunen zur Definition / Konkretisierung des Unterstützungsbedarfs im Hinblick auf die Information und Kommunikation auf kommunaler Ebene (Mn-ID: Land_028)	2014	fortlaufend	MKULNV - Abteilung Wasser, Boden, Abfall	Alle Risikogewässer NRW
V09-01 Erstellung bzw. Nutzung von zielgruppenorientiertem Informationsmaterial	Erstellung und Verbreitung einer Informationsbroschüre zum HWRM in NRW (Mn-ID: Land_029)	2012	fortlaufend	MKULNV - Abteilung Wasser, Boden, Abfall	Alle Risikogewässer NRW
V09-02 Durchführung von Informationsveranstaltungen zu relevanten Themen	Durchführung eines Symposiums (2012,2014) zum Hochwasserrisikomanagement in NRW (Mn-ID: Land_024)	2012	fortlaufend	Land NRW	Alle Risikogewässer NRW
V09-02 Durchführung von Informationsveranstaltungen zu relevanten Themen	Durchführung der Deutsch-Niederländischen Hochwasserkonferenz (Mn-ID: Land_025)	2014	fortlaufend	Land NRW	Rhein
V09-02 Durchführung von Informationsveranstaltungen zu relevanten Themen	Regelmäßiger grenzüberschreitender Austausch in der Deutsch-Niederländischen Arbeitsgruppe Hochwasser (Mn-ID: Land_026)	1997	fortlaufend	Land NRW	Rhein
V09-99-d Weitere Maßnahmen der Akteure: Weitergehende Öffentlichkeitsarbeit und Information	Prüfen, wie derzeitige Information der BürgerInnen erweitert werden kann; z.B. Durchführung von Bürgerveranstaltungen, Infostände bei Veranstaltungen, Pressemitteilungen (Mn-ID: 05382024_20140407_04)	2015	bis 2021	Stadt Königswinter	Pleisbach, Rhein





Maßnahmentyp	Maßnahmenbeschreibung	Beginn	Umsetzung	Maßnahmenträger	Risikogewässer
V09-99-d Weitere Maßnahmen der Akteure: Weitergehende Öffentlichkeitsarbeit und Information	Prüfung, inwiefern die Darstellung der Überflutungsflächen (HQhäufig, HQ100 und HQextrem) im Geodatensystem der Stadt Königswinter erfolgen kann (mit regelmäßiger Aktualisierung) (Mn-ID: 05382024_20140407_18)	2015	bis 2021	Stadt Königswinter	Pleisbach, Rhein
V10-01 Aufstellung und Aktualisierung von Alarm- und Einsatzplänen für den Hochwasserfall (Gefahrenabwehrplan)	Erstellung eines "Muster-Alarm und Einsatzplan für den Hochwasserfall" (Mn-ID: 05382000_20140403_04)	2013	bis 2021	Rhein-Sieg-Kreis in Zusammenarbeit mit den weiteren Kreisen im Regierungsbezirk Köln und der Städteregion Aachen (beratende Unterstützung durch Dezernat 22 (Gefahrenabwehr) der Bezirksregierung Köln)	Pleisbach
V10-01 Aufstellung und Aktualisierung von Alarm- und Einsatzplänen für den Hochwasserfall (Gefahrenabwehrplan)	Überarbeitung und Anpassung des Alarm- und Einsatzplanes für den Hochwasserfall am Rhein; Berücksichtigung der Erfahrung der letzten Hochwasserereignisse sowie der aktuellen Ergebnisse (Mn-ID: 05382024_20140407_14)	2015	bis 2021	Stadt Königswinter	Rhein
V10-01 Aufstellung und Aktualisierung von Alarm- und Einsatzplänen für den Hochwasserfall (Gefahrenabwehrplan)	Prüfen, inwiefern ein Alarm- und Einsatzplan für den Pleisbach und Lauterbach erstellt werden soll; aufgrund der geringen Vorlaufzeiten ist die Aufstellung schwierig (Mn-ID: 05382024_20140407_15)	2015	bis 2021	Stadt Königswinter	Pleisbach
V10-01 Aufstellung und Aktualisierung von Alarm- und Einsatzplänen für den Hochwasserfall (Gefahrenabwehrplan)	Fortschreibung und Anpassung des Hochwasserschutzdienstes und des Hochwasseralarmplanes (Mn-ID: 05300000_20140929_04)	2014	fortlaufend	Bezirksregierung Köln	Rhein



Maßnahmentyp	Maßnahmenbeschreibung	Beginn	Umsetzung	Maßnahmenträger	Risikogewässer
V10-04 Erstellung von Konzepten für die Nachsorge	Abfragen, Erfassen und Sammeln von speziell erstellten Hochwasseralarm- und Hochwassereinsatzplänen der Kommunen - Einbinden in die Gefahrenabwehrplanungen des Kreises für den Großschadensereignisfall/Katastrophenfall (Mn-ID: 05382000_20140403_03)	2014	fortlaufend	Rhein-Sieg-Kreis	Pleisbach
V10-99 Weitere Maßnahmen der Akteure: Katastrophenschutzplanung	Prüfung von Einrichtung eines SAE (Stab Außergewöhnlicher Ereignisse) (Mn-ID: 05382024_20140407_21)	2015	bis 2021	Stadt Königswinter	Pleisbach, Rhein
V10-99 Weitere Maßnahmen der Akteure: Katastrophenschutzplanung	Prüfen, inwieweit ein stabiler Notweg parallel zu den Bahnschienen am Rhein im Bereich km 644+100 - 644+600 errichtet werden kann; Anwohner müssen derzeit ab Pegelstand 8m NHN (Pegel Andernach) über den Bahndamm laufen (Mn-ID: 05382024_20140409_03)	2015	bis 2021	Stadt Königswinter	Rhein
V10-99 Weitere Maßnahmen der Akteure: Katastrophenschutzplanung	Rahmenempfehlung Evakuierung; Zur Vorbereitung und Durchführung von Evakuierungen etwa im Falle eines Hochwassers wird das MIK eine Rahmenempfehlung herausgeben. Durch entsprechende Vorplanungen sollen Aufgabenverteilung, Abläufe und Informationsflüsse so aufeinander abgestimmt werden, dass sie im ereignisfall eine effektive und effiziente Gefahrenabwehr sicherstellen. (Mn-ID: Land_015)	2015	bis 2027	MIK	Alle Risikogewässer NRW
V11-01 Bereithaltung notwendiger Ressourcen	Bereitstellung von Sandsäcken im Hochwasserfall; Sandsäcke werden der Bevölkerung zur Verfügung gestellt (Mn-ID: 05382024_20140407_06)	2014	fortlaufend	Stadt Königswinter	Pleisbach, Rhein
V11-01 Bereithaltung notwendiger Ressourcen	Bereithaltung notwendiger Ressourcen (u.a. Sandsäcke, Stege) für den Hochwasserfall (Mn-ID: 05382024_20140407_07)	2014	fortlaufend	Stadt Königswinter	Pleisbach, Rhein



Maßnahmentyp	Maßnahmenbeschreibung	Beginn	Umsetzung	Maßnahmenträger	Risikogewässer
V11-01 Bereithaltung notwendiger Ressourcen	Landesbeschaffungen; Zur Schließung von Fähigkeitslücken wird das Land leistungsfähige Systeme zur Wasserförderung beschaffen (Mn-ID: Land_016)	2013	bis 2027	MIK	Alle Risikogewässer NRW
V12-02 regelmäßige Übungen für den Hochwassereinsatz	Durchführen regelmäßiger Übungen zur Optimierung der Abläufe des Hochwasseralarmplanes (Mn-ID: 05300000_20140929_05)	2014	fortlaufend	Bezirksregierung Köln	Rhein
N01-01 Dokumentation von Ereignissen und Schäden	Dokumentation und Nachsorge bei Hochwasserereignissen und Schäden (Mn-ID: WVRSK000_20131113_03)	1966	fortlaufend	Wasserverband Rhein-Sieg-Kreis	Pleisbach
N01-01 Dokumentation von Ereignissen und Schäden	Dokumentation und Nachsorge bei Hochwasserereignissen und Schäden (Mn-ID: 05382024_20140407_20)	2014	fortlaufend	Stadt Königswinter	Pleisbach, Rhein
N01-02 Evaluierung und Nachbereitung von Katastropheneinsätzen	Evaluierung und Nachbereitung von Katastropheneinsätzen (Mn-ID: 05382000_20140403_05)	2014	fortlaufend	Rhein-Sieg-Kreis	Pleisbach
N01-02 Evaluierung und Nachbereitung von Katastropheneinsätzen	Prüfen, wie Evaluierung und Nachbereitung von Katastropheneinsätzen erfolgen soll (Mn-ID: 05382024_20140407_19)	2015	bis 2021	Stadt Königswinter	Pleisbach, Rhein
N01-02 Evaluierung und Nachbereitung von Katastropheneinsätzen	Evaluierung größerer Hochwasserereignisse; Größere Hochwasserereignisse im Lande werden im Rahmen zentraler Veranstaltungen am Institut der Feuerwehr NRW nachbereitet und erforderlichenfalls wird seitens des MIK nachgesteuert. (Mn-ID: Land_017)	2013	fortlaufend	MIK	Alle Risikogewässer NRW
N01-02 Evaluierung und Nachbereitung von Katastropheneinsätzen	kontinuierliche Überprüfung der Einsatz- und Führungsstrukturen; Die auch für den Fall eines Hochwassers erstellten Landeskonzepte zur überörtlichen Hilfe in der Gefahrenabwehr werden kontinuierlich überprüft und erforderlichenfalls fortgeschrieben (Mn-ID: Land_018)	2013	fortlaufend	MIK	Alle Risikogewässer NRW

