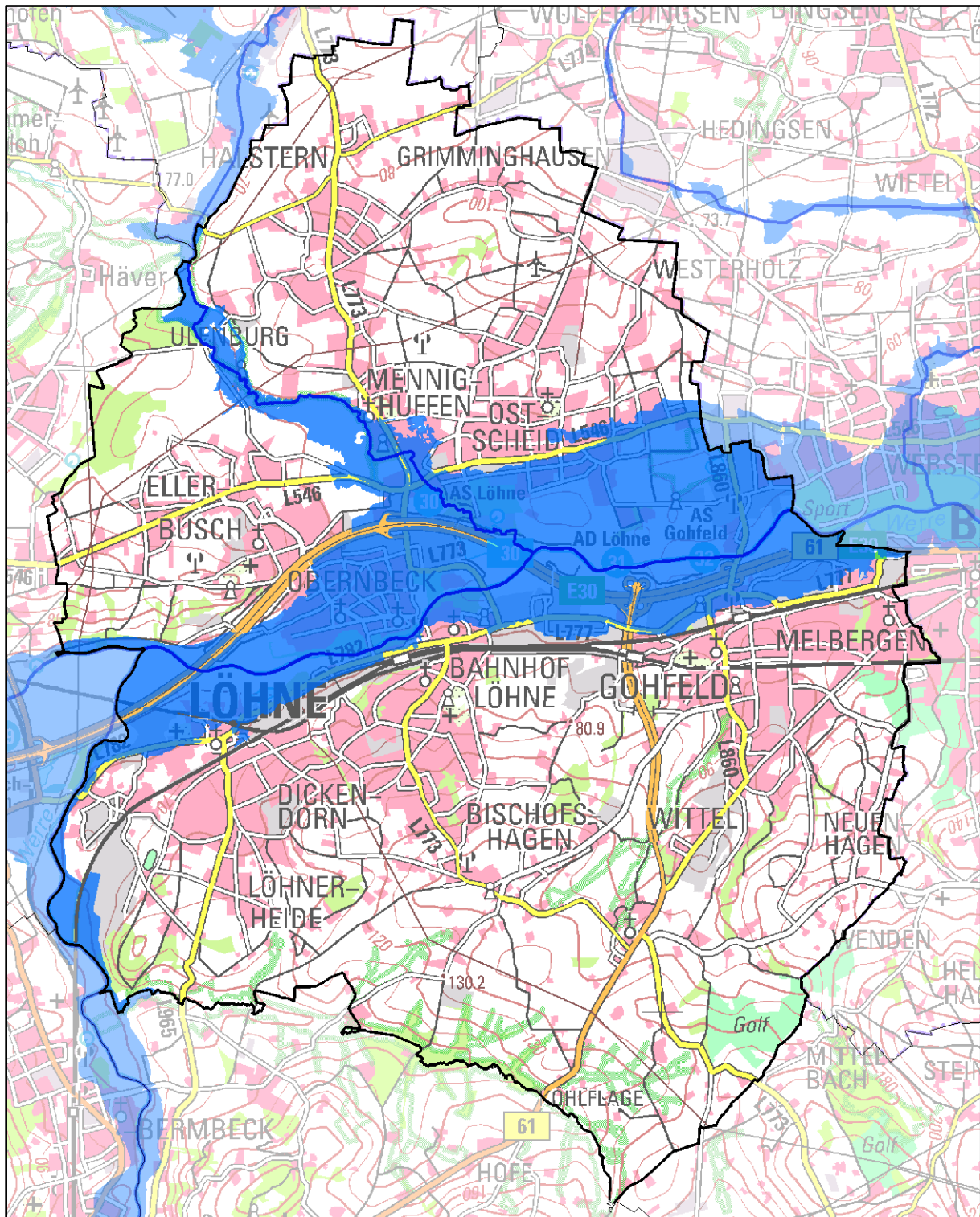




## Hochwasserrisikomanagementplanung in NRW

# Hochwassergefährdung und Maßnahmenplanung Löhne





## Impressum

### Erstellt durch (Federführung)

Bezirksregierung Detmold  
Leopoldstraße 15  
32756 Detmold

### Ministerium

Ministerium für Klimaschutz, Umwelt, Landwirtschaft, Natur- und Verbraucherschutz des  
Landes Nordrhein-Westfalen  
Schwannstraße 3  
40476 Düsseldorf

### Karte Titelblatt

Die Karte zeigt die Risikogewässer (blaue Linien) und die Ausdehnung der Überflutung für  
das seltene (extreme) Hochwasserereignis (blaue Flächen).

*Basiskarte Deutschland: © Geobasis NRW, Bonn*

*Basiskarte außerhalb Deutschland: © OpenStreetmap contributors*

### Landesweite Unterstützung und Koordination

Hydrotec Ingenieurgesellschaft für Wasser und Umwelt mbH

Bachstraße 62 – 64  
52066 Aachen

INFRASTRUKTUR & UMWELT Professor Böhm und Partner

Julius-Reiber-Straße 17  
64293 Darmstadt



Die Kommunensteckbriefe wurden im Rahmen der Umsetzung der europäischen Hochwasserrisikomanagementrichtlinie (EG-HWRM-RL) für jede nordrhein-westfälische Kommune erarbeitet, die entsprechend der EG-HWRM-RL durch Hochwasser gefährdet ist.

Detaillierte Informationen zur Ermittlung der Gewässer mit potenziellem signifikantem Hochwasserrisiko, zur Feststellung der Hochwassergefährdung und zur Maßnahmenplanung bzw. zur Hochwasserrisikomanagementplanung allgemein können Sie der Internetseite [www.flussgebiete.nrw.de](http://www.flussgebiete.nrw.de) entnehmen.

Für die nach der vorläufigen Bewertung als Risikogebiete eingestuftes Gewässerabschnitte wurden Hochwassergefahrenkarten und Hochwasserrisikokarten erstellt.

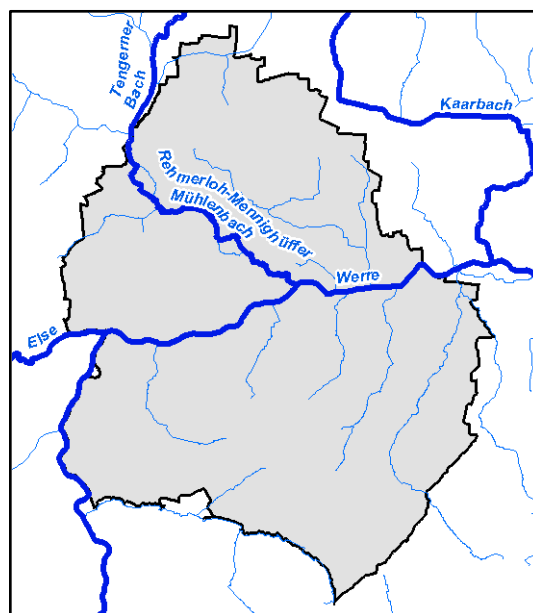
Mithilfe dieser Karten erkennen Sie, wo in Ihrer Region oder Ihrer Stadt konkret Gefahren und Risiken durch Hochwasser bestehen. Weitere Informationen und die Karten finden Sie im Internet unter:

<http://www.flussgebiete.nrw.de/index.php/HWRMRL/Risiko- und Gefahrenkarten>

## Gewässer mit potenziellem signifikantem Hochwasserrisiko für Löhne

Else, Rehmerloh-Mennighüffer Mühlenbach, Tengerner Bach, Werre

Die Kommune kann auch durch Hochwasser aus Risikogewässern außerhalb des Gemeinde-/ Stadtgebietes betroffen sein, außerdem kann auch an den gemäß EG-HWRM-RL als nicht signifikant eingestuften Gewässern ein Hochwasserrisiko bestehen.





## Ist-Situation der Hochwassergefährdung in Löhne

- Löhne Werre 1**
- Der Risikobereich zieht sich durch die gesamte Ortslage der Stadt Löhne. Die Bebauung reicht in der Ortslage bis dicht an das Gewässer heran, sodass eine hohe Gefährdung durch Hochwasser besteht. Risikobereiche an der Werre sind insbes. die Gewerbegebiete "Falscheide" + "Schillenbrink". Sie liegen so nah am Fluss, dass sie nicht durch Deiche geschützt werden können.
- Bei HQhäufig sind einige Fuß- und Radwege im Deichvorland überschwemmt.
- Bei einem HQ100 sind zunächst die o. g. Gewerbegebiete betroffen. Außerdem werden die Deiche einem Hochwasserereignis wohl nicht standhalten und die angrenzenden landwirtschaftlichen Flächen und auch die Wohnbebauung werden überflutet.
- Das HQextrem ist deutlich höher und größer als das HQ100. Bei einem HQextrem werden weite Teile von Löhne überflutet, es ist mit einem hohen Schadenspotenzial zu rechnen.
- Insgesamt ist Löhne als besonders hochwassergefährdet zu betrachten; bei Ereignissen ab der hohen Wahrscheinlichkeit beginnt die Ausuferung mit einem sehr hohen Schadenspotenzial.
- Löhne Werre 2**
- Der Risikobereich zieht sich durch die gesamte Ortslage der Stadt Löhne. Die Bebauung reicht in der Ortslage bis dicht an das Gewässer heran, sodass eine hohe Gefährdung durch Hochwasser besteht. Im Ortsbereich Löhne-Bhf. wären mehrere öffentliche Gebäude betroffen wie Rathaus, Werretalhalle und das städt. Gymnasium.
- Bei HQhäufig sind einige Fuß- und Radwege im Deichvorland überschwemmt. Die Werretalhalle ist betroffen.
- Bei einem HQ100 sind sowohl Gewerbegebiete wie auch die Wohnbebauung betroffen. Außerdem werden die Deiche zwischen der Kronprinzenbrücke und der Stadtgrenze Bad Oeynhausen wohl nicht halten und die angrenzenden landwirtschaftlichen Flächen und auch die Wohnbebauung werden überflutet.
- Das HQextrem ist deutlich höher und größer als das HQ100. Bei einem HQextrem werden weite Teile von Löhne überflutet; es ist mit einem hohen Schadenspotenzial zu rechnen.
- Insgesamt ist Löhne als besonders hochwassergefährdet zu betrachten; bei Ereignissen ab der hohen Wahrscheinlichkeit beginnt die Ausuferung mit einem sehr hohen Schadenspotenzial.



### Löhne Werre 3

Es sind einige Gewerbebetriebe in der Falscheide und am Schillenbrink hochwassergefährdet, die wegen der unmittelbaren Nähe zur Werre nicht durch Deiche geschützt werden können. Ab der Kronprinzenbrücke werden die vorhandenen Deiche einem HQ100 oder HQextrem nicht standhalten können. Da es aber noch große Retentionsflächen an der Werre gibt, ist die Wohnbebauung nur an wenigen Flussabschnitten gefährdet. Der Risikobereich des Rehmerloh-Mennighüffer-Mühlenbaches beschränkt sich auf den Ortsteil Mennighüffen. Im Bereich der Bebauung besteht eine Gefährdung durch Hochwasser.

Bei HQhäufig sind einige Fuß- und Radwege im Deichvorland überschwemmt.

Bei einem HQ100 sind sowohl Gewerbegebiete wie auch die Wohnbebauung betroffen. Außerdem werden die Deiche zwischen der Kronprinzenbrücke und der Stadtgrenze Bad Oeynhausen wohl nicht halten und die angrenzenden landwirtschaftlichen Flächen und auch Wohnbebauung werden überflutet.

Das HQextrem ist deutlich höher und größer als das HQ100. Bei einem HQextrem werden weite Teile von Löhne überflutet und es ist mit einem hohen Schadenspotenzial zu rechnen.

Wegen zahlreicher Gewerbebetriebe hat Löhne ein hohes Schadenspotenzial. Hier sind passive Schutzmaßnahmen zu ergreifen. Im östlichen Teil von Löhne sind die maroden Deiche durch neue Deiche im Hinterland zu ersetzen. Bis dahin kann die Wohnbebauung durch mobile Hilfsmittel wie Sandsäcke, Deichschläuche etc. geschützt werden.



## Maßnahmenplanung für Löhne

Maßnahmentyp	Maßnahmenbeschreibung	Beginn	Umsetzung	Maßnahmenträger	Risikogewässer
F01-01 Berücksichtigung von Hochwasserrisiken bei der Änderung bzw. Fortschreibung der Regionalpläne	Berücksichtigung von Hochwasserrisiken bei der Änderung bzw. Fortschreibung des Regionalplans für die Bezirksregierung Detmold (Mn-ID: 05700000_20141212_04)	2016	bis 2027	BR Detmold	Eise, Rehmerloh-Mennighüffer Mühlenbach, Tengerner Bach, Werre
F01-03 Berücksichtigung von Hochwasserrisiken bei der Fortschreibung des Landesentwicklungsplans	Berücksichtigung des Hochwasserrisikomanagements bei der Fortschreibung des Landesentwicklungsplans (Mn-ID: Land_030)	2013	bis 2021	Landesplanung	Alle Risikogewässer NRW
F02-01 Berücksichtigung von Hochwasserrisiken bei der Änderung bzw. Fortschreibung der Flächennutzungspläne	Berücksichtigung von Hochwasserrisiken bei der Änderung bzw. Fortschreibung der Flächennutzungspläne (Mn-ID: 05758024_20140114_01)	9999	fortlaufend	Löhne	Rehmerloh-Mennighüffer Mühlenbach, Werre
F02-02 Berücksichtigung von Hochwasserrisiken bei der Aufstellung und Änderung von Bebauungsplänen	Berücksichtigung von Hochwasserrisiken bei der Aufstellung und Änderung von Bebauungsplänen (Mn-ID: 05758024_20140114_02)	9999	fortlaufend	Löhne	Rehmerloh-Mennighüffer Mühlenbach, Werre
F03-02 Ausweisung bzw. Überarbeitung der Überschwemmungsgebiete	Ausweisung bzw. Überarbeitung der Überschwemmungsgebiete (Mn-ID: 05700000_20140825_08)	2000	fortlaufend	BR Detmold	Eise, Rehmerloh-Mennighüffer Mühlenbach, Tengerner Bach, Werre
F04-02 Nutzungsanpassungen in der Landwirtschaft	Berücksichtigung des Hochwasserrisikomanagements in der Umsetzung der Bodenordnung nach dem Flubereinigungs-gesetz durch Steuerung der Landnutzung, z.B. Verminderung von Erosionsrisiken durch Drehen der Bewirtschaftungsrichtung oder Schaffung von Querstrukturen zur Hanglängenverkürzung. (Mn-ID: Land_003)	2013	fortlaufend	MKULNV als Oberste Flubereinigungsbehörde	Alle Risikogewässer NRW



Maßnahmentyp	Maßnahmenbeschreibung	Beginn	Umsetzung	Maßnahmenträger	Risikogewässer
F04-04 Informationsmaterial zur hochwasserangepassten Nutzung/Bewirtschaftung in der Landwirtschaft	Erarbeitung einer Informationsbroschüre zur Sensibilisierung der Landwirtschaft mit Informationen über Maßnahmen zur Vermeidung von Hochwasserrisiken für die Landwirtschaft (Mn-ID: Land_001)	2015	bis 2021	MKULNV - Abteilung Landwirtschaft	Alle Risikogewässer NRW
F04-05 Informationsmaterial zur hochwasserangepassten Nutzung/Bewirtschaftung in der Forstwirtschaft	Erarbeitung von Informationsmaterial für die Forstwirtschaft mit Informationen über möglichen Maßnahmen zur Verminderung des Hochwasserrisikos und Beiträge der Forstwirtschaft zur Verbesserung des natürlichen Wasserrückhalts. (Mn-ID: Land_004)	2015	bis 2021	MKULNV - Abteilung Forsten, Naturschutz	Alle Risikogewässer NRW
F04-99 Weitere Maßnahmen der Akteure: Flächenvorsorge	Weitere Maßnahmen der Akteure -- Fortführung des Bodenordnungsverfahrens Löhne-Bad Oeynhausen zur Beschaffung von Flächen für die Umsetzung der WRRL und Rückgewinnung von Retentionsraum (Mn-ID: 05700020_20140627_31)	2006	bis 2027	Werre-Wasserverband	Werre
W02-01 Gewässer- und Auenrenaturierung	Gewässer- und Auenrenaturierung -- naturnahe Gestaltung von Gewässern im Rahmen des Entwicklungsprojektes Weser.Werre.Else (Mn-ID: 05758024_20140624_24)	2001	bis 2021	Löhne	Rehmerloh-Mennighüffer Mühlenbach, Werre
W02-02 Maßnahmen in der Landwirtschaft	Berücksichtigung des Hochwasserrisikomanagements in der Umsetzung der Bodenordnung nach dem Flurbereinigungsgesetz für den natürlichen Wasserrückhalt und Flächenbereitstellung. (Mn-ID: Land_002)	2013	fortlaufend	MKULNV als Oberste Flurbereinigungsbehörde	Alle Risikogewässer NRW
T03-01 Unterhaltung und Optimierung technischer Hochwasserschutz-Einrichtungen zur Hochwasserrückhaltung	Unterhaltung und Optimierung technischer HWS-Einrichtungen HW-Rückhaltung (Mn-ID: 05758024_20140624_25)	2000	bis 2021	Löhne	Rehmerloh-Mennighüffer Mühlenbach, Werre
T03-01 Unterhaltung und Optimierung technischer Hochwasserschutz-Einrichtungen zur Hochwasserrückhaltung	Unterhaltung und Optimierung technischer HWS-Einrichtungen HW-Rückhaltung (Mn-ID: 05700020_20140627_34)	1972	fortlaufend	Werre-Wasserverband	Else, Rehmerloh-Mennighüffer Mühlenbach, Tengerner Bach, Werre



Maßnahmentyp	Maßnahmenbeschreibung	Beginn	Umsetzung	Maßnahmenträger	Risikogewässer
T04-01 Unterhaltung technischer Hochwasserschutz-Einrichtungen zur Hochwasserabwehr	Unterhaltung technischer HWS-Einrichtungen HW-Abwehr (Mn-ID: 05700020_20140627_35)	1972	fortlaufend	Werre-Wasserverband	Eise, Rehmerloh-Mennighüffer Mühlenbach, Tengerner Bach, Werre
T04-01 Unterhaltung technischer Hochwasserschutz-Einrichtungen zur Hochwasserabwehr	Einführung des Statusberichts zu "Hochwasserschutzanlagen an Fließgewässern" gemäß DIN 19712:2013-01. (Mn-ID: Land_032)	2017	bis 2021	Land NRW	Alle Risikogewässer NRW
T05-01 Regelmäßige Kontrolle (z.B. Gewässerschau)	Regelmäßige Kontrolle (Gewässerschau): Durchführung von Gewässer- und Deichschau nach §§ 121, 122 LWG. Jährlich werden wechselnd rd. 80 km Fließgewässer geschaut. Befinden sich an den betroffenen Abschnitten Deiche, erfolgt für diese zugleich eine Deichschau. (Mn-ID: 05758000_20140707_12)	2000	fortlaufend	Kreis Herford	Eise, Rehmerloh-Mennighüffer Mühlenbach, Werre
T05-01 Regelmäßige Kontrolle (z.B. Gewässerschau)	Regelmäßige Kontrolle (Gewässerschau) (Mn-ID: 05700020_20140627_36)	1972	fortlaufend	Werre-Wasserverband	Eise, Rehmerloh-Mennighüffer Mühlenbach, Tengerner Bach, Werre
T05-02 Freihaltung der Abflussquerschnitte im Rahmen der Unterhaltungspflicht	Freihaltung der Abflussquerschnitte im Rahmen der Unterhaltungspflicht (Mn-ID: 05758024_20140114_07)	9999	fortlaufend	Löhne	Rehmerloh-Mennighüffer Mühlenbach, Werre
T05-02 Freihaltung der Abflussquerschnitte im Rahmen der Unterhaltungspflicht	Freihaltung der Abflussquerschnitte im Rahmen der Unterhaltungspflicht (Mn-ID: 05700020_20140627_37)	1972	fortlaufend	Werre-Wasserverband	Eise, Rehmerloh-Mennighüffer Mühlenbach, Tengerner Bach, Werre
T07-02 Rückstauschutz Kanal	Rückstauschutz Kanal: Die Regenwasserkanäle sind an den Einleitungsstellen in Gewässer durch Rückstauklappen geschützt (Mn-ID: 05758024_20140114_08)	2000	umgesetzt	Löhne	Rehmerloh-Mennighüffer Mühlenbach, Werre
T08-03 Informationsmaterial für Bevölkerung und Wirtschaft mit Anleitungen zur Eigenvorsorge	Informationsmaterial für Bevölkerung und Wirtschaft mit Anleitungen zur Eigenvorsorge in Papierform und im Internet (Mn-ID: 05758024_20140114_09)	2015	bis 2021	Löhne	Rehmerloh-Mennighüffer Mühlenbach, Werre





Maßnahmentyp	Maßnahmenbeschreibung	Beginn	Umsetzung	Maßnahmenträger	Risikogewässer
T08-04 Informationsmaterial für Ver- und Entsorger	Prüfung des Informationsbedarfs bei den landesweit tätigen Ver- und Entsorgern und ggf. Erstellung von Informationsmaterialien. (Mn-ID: Land_007)	2015	bis 2027	MKULNV - Abteilung Wasser, Boden, Abfall	Alle Risikogewässer NRW
V02-03 Hinweise und Auflagen bei Baugenehmigungen	Hinweise und Auflagen bei Baugenehmigungen (Mn-ID: 05758024_20140114_10)	9999	fortlaufend	Löhne	Rehmerloh-Mennighüffer Mühlenbach, Werre
V02-03 Hinweise und Auflagen bei Baugenehmigungen	Hinweise u. Auflagen bei Baugenehmigungen (sofern der Kreis Baugenehmigungsbehörde ist, ansonsten Hinweise im Rahmen der Stellungnahme). (Mn-ID: 05758000_20140407_09)	9999	fortlaufend	Kreis Herford	Eise, Rehmerloh-Mennighüffer Mühlenbach, Werre
V03-01 Information von Betrieben mit IVU-Anlagen über Hochwassergefahren, ggf. Verifizierung der betrieblichen Aktivitäten	Information von Betrieben mit IVU-Anlagen über Hochwassergefahren, ggf. Verifizierung der betrieblichen Aktivitäten (Mn-ID: 05758000_20140407_10)	2016	bis 2027	Kreis Herford	Eise, Rehmerloh-Mennighüffer Mühlenbach, Werre
V03-01 Information von Betrieben mit IVU-Anlagen über Hochwassergefahren, ggf. Verifizierung der betrieblichen Aktivitäten	Information und Überwachung von Anlagen, die nicht der Kreisüberwachung unterliegen. (Mn-ID: 05700000_20141212_02)	9999	fortlaufend	BR Detmold	Eise, Rehmerloh-Mennighüffer Mühlenbach, Tengerner Bach, Werre
V03-02 Überwachung VAWS/AwSV in Betrieben	Überwachung VAWS/VUmwS in Betrieben: Umsetzung und Überwachung des § 113 Abs. 5 LWG. Überwachung der Durchführung der Sachverständigenprüfungspflicht, Durchführung eigener Überprüfungen von Heizölgarstäten. (Mn-ID: 05758000_20140707_11)	2010	fortlaufend	Kreis Herford	Eise, Rehmerloh-Mennighüffer Mühlenbach, Werre
V03-02 Überwachung VAWS/AwSV in Betrieben	Überwachung VAWS/UmwS in Betrieben (Mn-ID: 05700000_20141212_03)	9999	fortlaufend	BR Detmold	Eise, Rehmerloh-Mennighüffer Mühlenbach, Tengerner Bach, Werre
V03-03 Erstellung von Informationsmaterial für Sachverständige VAWS	Bereitstellung von Informationsmaterial zur Nutzung der Hochwassergefahrenkarten im Rahmen der Prüfungstätigkeiten der VAWS-Sachverständigen. (Mn-ID: Land_005)	2015	bis 2021	LANUV	Alle Risikogewässer NRW



Maßnahmentyp	Maßnahmenbeschreibung	Beginn	Umsetzung	Maßnahmenträger	Risikogewässer
V03-99-a Weitere Maßnahmen der Akteure: allgemeine Beratung und Überwachung	Erstellung eines Informationsflyers für Betreiber von Heizölverbraucheranlagen mit Informationen über neue Anforderungen an VAWS-Anlagen in Überschwemmungsgebieten und die Problematiken bei Anlagen in Hochwasserrisikogebieten. (Mn-ID: Land_006)	2015	bis 2021	LANUV	Alle Risikogewässer NRW
V04-01 Fortbildungs- und Schulungsangebote	Sensibilisieren: Artikel in den Mitteilungsorganen der Architekten- und Ingenieurkammer NRW (Mn-ID: Land_008)	2015	bis 2027	Architekten- und Ingenieurkammern NRW	Alle Risikogewässer NRW
V04-01 Fortbildungs- und Schulungsangebote	Informieren: Erstellung von Fachinformationen für die Homepages und Praxishinweise (Mn-ID: Land_009)	2015	bis 2027	Architekten- und Ingenieurkammern NRW und MKULNV	Alle Risikogewässer NRW
V04-01 Fortbildungs- und Schulungsangebote	Informieren: Durchführung von Fachveranstaltungen zum Hochwasserrisikomanagement (Mn-ID: Land_010)	2015	bis 2027	Architekten- und Ingenieurkammern NRW und MKULNV	Alle Risikogewässer NRW
V04-01 Fortbildungs- und Schulungsangebote	Qualifizieren: Angebote durch Fort- und Weiterbildung durch die Kammern (Mn-ID: Land_011)	2015	bis 2027	Architekten- und Ingenieurkammern NRW	Alle Risikogewässer NRW
V06-01 Verbesserung der Hochwasserinformation durch Fortschreibung / Überprüfung der Messnetze und -programme, Modelle etc.	Einrichtung der Internetseite "HYGON" (Hydrologische Grundlagendaten Online, <a href="http://luadb.lids.nrw.de/LUA/hygon/pegel.php">http://luadb.lids.nrw.de/LUA/hygon/pegel.php</a> ) (Mn-ID: Land_019)	2012	umgesetzt	LANUV	Alle Risikogewässer NRW
V06-01 Verbesserung der Hochwasserinformation durch Fortschreibung / Überprüfung der Messnetze und -programme, Modelle etc.	Betrieb, Pflege und ggf. Weiterentwicklung von HYGON (Hydrologische Grundlagendaten Online, <a href="http://luadb.lids.nrw.de/LUA/hygon/pegel.php">http://luadb.lids.nrw.de/LUA/hygon/pegel.php</a> ) (Mn-ID: Land_020)	2014	bis 2021	LANUV	Alle Risikogewässer NRW
V06-02 Verbesserung der Hochwasservorhersage (Verfügbarkeit der hydrologischen Messdaten, Optimierung Messnetze etc.) -- Erweiterung eines bestehenden Pegelmessnetzes (Mn-ID: 05700020_20140627_32)	Verbesserung der Hochwasservorhersage (Verfügbarkeit der hydrologischen Messdaten, Optimierung Messnetze etc.) -- Erweiterung eines bestehenden Pegelmessnetzes (Mn-ID: 05700020_20140627_32)	2003	fortlaufend	Werre-Wasserverband	Eise, Rehmerloh-Mennighüffer Mühlenbach, Tengerner Bach, Werre



Maßnahmentyp	Maßnahmenbeschreibung	Beginn	Umsetzung	Maßnahmenträger	Risikogewässer
V06-02 Verbesserung der Hochwasservorhersage (Verfügbarkeit der hydrologischen Messdaten, Optimierung Messnetze etc.)	Verfügbarkeit des Sieg-Datensatzes als Einstieg in das NRW-Modell (Mn-ID: Land_021)	2013	umgesetzt	LANUV	Alle Risikogewässer NRW
V06-02 Verbesserung der Hochwasservorhersage (Verfügbarkeit der hydrologischen Messdaten, Optimierung Messnetze etc.)	Operativer Betrieb des Sieg-Modells als Muster für NRW (Mn-ID: Land_022)	2014	bis 2021	LANUV	Alle Risikogewässer NRW
V06-02 Verbesserung der Hochwasservorhersage (Verfügbarkeit der hydrologischen Messdaten, Optimierung Messnetze etc.)	Inbetriebnahme weiterer Vorhersagemodelle (Mn-ID: Land_023)	2018	bis 2027	LANUV	Alle Risikogewässer NRW
V07-04 Optimierung der Kommunikationswege	Optimierung der Kommunikationswege -- Hochwasseralarm und -meldedienst mittels Internet (Mn-ID: 05700020_20140627_33)	2013	fortlaufend	Werre-Wasserverband	Eise, Rehmerloh-Mennighüffer Mühlenbach, Tengerner Bach, Werre
V08-01 Ortsnahe Veröffentlichung der HWGK und HWRK	Ortsnahe Veröffentlichung der HWGK und HWRK (Mn-ID: 05758024_20140114_12)	2015	bis 2021	Löhne	Rehmerloh-Mennighüffer Mühlenbach, Werre
V08-01 Ortsnahe Veröffentlichung der HWGK und HWRK	Ortsnahe Veröffentlichung der HWGK und HWRK. Karten sind über das Internet öffentlich zugänglich. (Mn-ID: 05700000_20140825_09)	2014	umgesetzt	BR Detmold	Eise, Rehmerloh-Mennighüffer Mühlenbach, Tengerner Bach, Werre
V08-01 Ortsnahe Veröffentlichung der HWGK und HWRK	Ortsnahe Veröffentlichung der HWGK und HWRK: Die Karten sind über die Internetseiten des Kreises aufrufbar (zunächst Verlinkung auf UVO und ELWAS, später Einbindung in eigenes GIS) (Mn-ID: 05758000_20140707_13)	2000	bis 2021	Kreis Herford	Eise, Rehmerloh-Mennighüffer Mühlenbach, Werre
V09-01 Erstellung bzw. Nutzung von zielgruppenorientiertem Informationsmaterial	Sensibilisieren: Texte für die IHK-Magazine (Mn-ID: Land_012)	2015	bis 2027	Industrie- und Handelskammern und MKULNV	Alle Risikogewässer NRW



Maßnahmentyp	Maßnahmenbeschreibung	Beginn	Umsetzung	Maßnahmenträger	Risikogewässer
V09-01 Erstellung bzw. Nutzung von zielgruppenorientiertem Informationsmaterial	Informieren: Erstellung von Fachinformationen für die Homepages (Mn-ID: Land_013)	2015	bis 2027	Industrie- und Handelskammern und MKULNV	Alle Risikogewässer NRW
V09-01 Erstellung bzw. Nutzung von zielgruppenorientiertem Informationsmaterial	Informieren: Erstellung von Flyern mit wichtigen HWRM-Inhalten und Fundstellen für weiterführende Informationen (Mn-ID: Land_014)	2015	bis 2027	Industrie- und Handelskammern und MKULNV	Alle Risikogewässer NRW
V09-01 Erstellung bzw. Nutzung von zielgruppenorientiertem Informationsmaterial	Aufbereitung bereits verfügbarer Informationen zum Thema HWRM, Prüfung der zielgruppenorientierten Bereitstellung dieser Informationen über die Internetseiten des MKULNV (Mn-ID: Land_027)	2014	fortlaufend	MKULNV - Abteilung Wasser, Boden, Abfall	Alle Risikogewässer NRW
V09-01 Erstellung bzw. Nutzung von zielgruppenorientiertem Informationsmaterial	Zusammenarbeit mit Kommunen zur Definition / Konkretisierung des Unterstützungsbedarfs im Hinblick auf die Information und Kommunikation auf kommunaler Ebene (Mn-ID: Land_028)	2014	fortlaufend	MKULNV - Abteilung Wasser, Boden, Abfall	Alle Risikogewässer NRW
V09-01 Erstellung bzw. Nutzung von zielgruppenorientiertem Informationsmaterial	Erstellung und Verbreitung einer Informationsbroschüre zum HWRM in NRW (Mn-ID: Land_029)	2012	fortlaufend	MKULNV - Abteilung Wasser, Boden, Abfall	Alle Risikogewässer NRW
V09-02 Durchführung von Informationsveranstaltungen zu relevanten Themen	Durchführung von Informationsveranstaltungen zu relevanten Themen (Mn-ID: 05758024_20140114_13)	9999	fortlaufend	Löhne	Rehmerloh-Mennighüffer Mühlenbach, Werre
V09-02 Durchführung von Informationsveranstaltungen zu relevanten Themen	Durchführung eines Symposiums (2012,2014) zum Hochwasserrisikomanagement in NRW (Mn-ID: Land_024)	2012	fortlaufend	Land NRW	Alle Risikogewässer NRW
V09-99-a Weitere Maßnahmen der Akteure: Information der Betroffenen	Anschreiben an die Betroffenen in den hochwassergefährdeten Bereichen (Mn-ID: 05758024_20140625_26)	2015	bis 2021	Löhne	Rehmerloh-Mennighüffer Mühlenbach, Werre



Maßnahmentyp	Maßnahmenbeschreibung	Beginn	Umsetzung	Maßnahmenträger	Risikogewässer
V10-01 Aufstellung und Aktualisierung von Alarm- und Einsatzplänen für den Hochwasserfall (Gefahrenabwehrplan)	Aufstellung und Aktualisierung von Alarm- und Einsatzplänen für den Hochwasserfall (Gefahrenabwehrplan/Hochwasseralarmplan) (Mn-ID: 05758024_20140625_27)	2015	fortlaufend	Löhne	Rehmerloh-Mennighüffer Mühlenbach, Werre
V10-01 Aufstellung und Aktualisierung von Alarm- und Einsatzplänen für den Hochwasserfall (Gefahrenabwehrplan)	Aufstellung und Aktualisierung von Alarm- und Einsatzplänen (Gefahrenabwehrplan) (Mn-ID: 05758000_20140630_02)	2011	fortlaufend	Kreis Herford	Eise, Rehmerloh-Mennighüffer Mühlenbach, Werre
V10-02 Erstellung objektspezifischer Einsatzpläne (externer Gefahrenabwehrplan)	Erstellung objektspezifischer Einsatzpläne (externer Gefahrenabwehrplan) für Störfallbetriebe nach BImSchG (Mn-ID: 05758000_20140630_03)	2010	fortlaufend	Kreis Herford	Eise, Rehmerloh-Mennighüffer Mühlenbach, Werre
V10-04 Erstellung von Konzepten für die Nachsorge	Erstellung von Konzepten für die Nachsorge (Mn-ID: 05758000_20140630_04)	2020	bis 2027	Kreis Herford	Eise, Rehmerloh-Mennighüffer Mühlenbach, Werre
V10-99 Weitere Maßnahmen der Akteure: Katastrophenschutzplanung	Rahmenempfehlung Evakuierung; Zur Vorbereitung und Durchführung von Evakuierungen etwa im Falle eines Hochwassers wird das MIK eine Rahmenempfehlung herausgeben. Durch entsprechende Vorplanungen sollen Aufgabenverteilung, Abläufe und Informationsflüsse so aufeinander abgestimmt werden, dass sie im ereignisfall eine effektive und effiziente Gefahrenabwehr sicherstellen. (Mn-ID: Land_015)	2015	bis 2027	MIK	Alle Risikogewässer NRW
V11-01 Bereithaltung notwendiger Ressourcen	Bereithaltung notwendiger Ressourcen durch die Kreisfeuerwehrzentrale (Schlauchboot, Sandsäcke, Feldbetten etc. ) (Mn-ID: 05758000_20140630_05)	2015	fortlaufend	Kreis Herford	Eise, Rehmerloh-Mennighüffer Mühlenbach, Werre
V11-01 Bereithaltung notwendiger Ressourcen	Landesbeschaffungen; Zur Schließung von Fähigkeitslücken wird das Land leistungsfähige Systeme zur Wasserförderung beschaffen (Mn-ID: Land_016)	2013	bis 2027	MIK	Alle Risikogewässer NRW



Maßnahmentyp	Maßnahmenbeschreibung	Beginn	Umsetzung	Maßnahmenträger	Risikogewässer
V11-02 Einbindung privater Organisationen in das Katastrophenschutzmanagement	Einbindung privater Organisationen in das Katastrophenschutzmanagement sowie die Gefahrenabwehrpläne auf Kreisebene (Mn-ID: 05758000_20140630_06)	2010	fortlaufend	Kreis Herford	Else, Rehmerloh-Mennighüffer Mühlenbach, Werre
V12-01 Ausbildung der Einsatzkräfte	Ausbildung der Einsatzkräfte (Mn-ID: 05758024_20140114_16)	2020	bis 2021	Löhne	Rehmerloh-Mennighüffer Mühlenbach, Werre
V12-01 Ausbildung der Einsatzkräfte	Ausbildung der Einsatzkräfte im Rahmen der Kreisausbildung der Freiwilligen Feuerwehr, Schulungen der Einsatzleitung und des Krisenstabes (Mn-ID: 05758000_20140630_07)	2015	bis 2021	Kreis Herford	Else, Rehmerloh-Mennighüffer Mühlenbach, Werre
V12-02 regelmäßige Übungen für den Hochwassereinsatz	regelmäßige Übungen für den Hochwassereinsatz (Mn-ID: 05758024_20140114_17)	2020	fortlaufend	Löhne	Rehmerloh-Mennighüffer Mühlenbach, Werre
V12-02 regelmäßige Übungen für den Hochwassereinsatz	regelmäßige Übungen für den Hochwassereinsatz - hauptsächlich allerdings auf kommunaler Ebene (Mn-ID: 05758000_20140630_08)	2020	bis 2021	Kreis Herford	Else, Rehmerloh-Mennighüffer Mühlenbach, Werre
N01-01 Dokumentation von Ereignissen und Schäden	Dokumentation von Ereignissen und Schäden (Mn-ID: 05758024_20140114_18)	9999	fortlaufend	Löhne	Rehmerloh-Mennighüffer Mühlenbach, Werre
N01-02 Evaluierung und Nachbereitung von Katastropheneinsätzen	Evaluierung und Nachbereitung von Katastropheneinsätzen - Einsatzbesprechungen unter Beteiligung der agierenden Organisationen (Mn-ID: 05758000_20140630_09)	2020	fortlaufend	Kreis Herford	Else, Rehmerloh-Mennighüffer Mühlenbach, Werre
N01-02 Evaluierung und Nachbereitung von Katastropheneinsätzen	Evaluierung größerer Hochwasserereignisse; Größere Hochwasserereignisse im Lande werden im Rahmen zentraler Veranstaltungen am Institut der Feuerwehr NRW nachbereitet und erforderlichenfalls wird seitens des MIK nachgesteuert. (Mn-ID: Land_017)	2013	fortlaufend	MIK	Alle Risikogewässer NRW



Maßnahmentyp	Maßnahmenbeschreibung	Beginn	Umsetzung	Maßnahmenträger	Risikogewässer
N01-02 Evaluierung und Nachbereitung von Katastropheneinsätzen	kontinuierliche Überprüfung der Einsatz- und Führungsstrukturen; Die auch für den Fall eines Hochwassers erstellten Landeskonzepte zur überörtlichen Hilfe in der Gefahrenabwehr werden kontinuierlich überprüft und erforderlichenfalls fortgeschrieben (Mn-ID: Land_018)	2013	fortlaufend	MIK	Alle Risikogewässer NRW
N01-03 Überprüfung von Maßnahmen der Vor- und Nachsorge	Überprüfung von Maßnahmen der Vor- und Nachsorge (Mn-ID: 05758024_20140114_19)	9999	fortlaufend	Löhne	Rehmerloh-Mennighüffer Mühlenbach, Werre