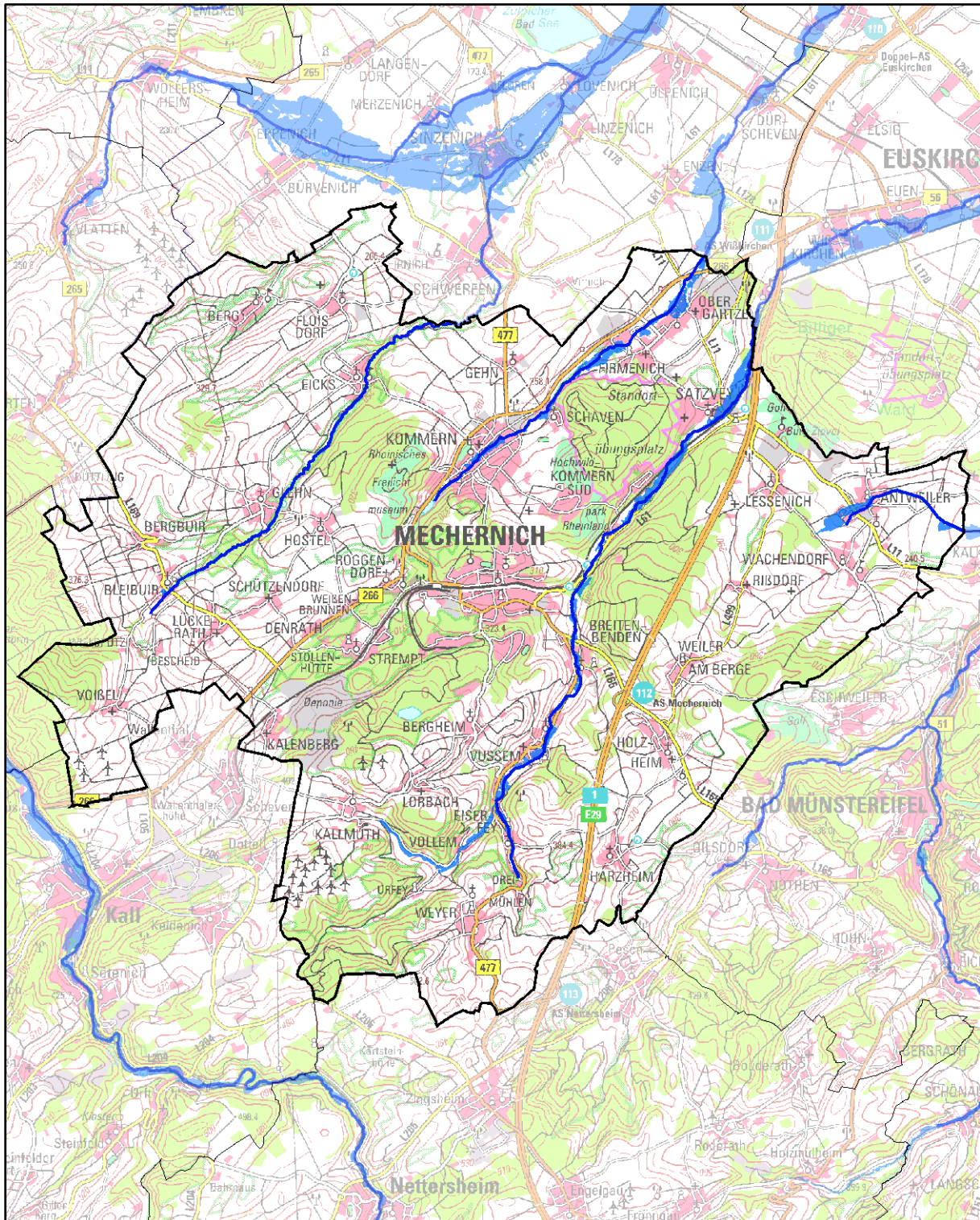




Hochwasserrisikomanagementplanung in NRW

Hochwassergefährdung und Maßnahmenplanung Mechernich





Impressum

Erstellt durch (Federführung)

Bezirksregierung Köln
Zeughausstraße 2 - 10
50667 Köln

Ministerium

Ministerium für Klimaschutz, Umwelt, Landwirtschaft, Natur- und Verbraucherschutz des
Landes Nordrhein-Westfalen
Schwannstraße 3
40476 Düsseldorf

Karte Titelblatt

Die Karte zeigt die Risikogewässer (blaue Linien) und die Ausdehnung der Überflutung für
das seltene (extreme) Hochwasserereignis (blaue Flächen).

Basiskarte Deutschland: © Geobasis NRW, Bonn

Basiskarte außerhalb Deutschland: © OpenStreetmap contributors

Landesweite Unterstützung und Koordination

Hydrotec Ingenieurgesellschaft für Wasser und Umwelt mbH

Bachstraße 62 – 64
52066 Aachen

INFRASTRUKTUR & UMWELT Professor Böhm und Partner

Julius-Reiber-Straße 17
64293 Darmstadt



Die Kommunensteckbriefe wurden im Rahmen der Umsetzung der europäischen Hochwasserrisikomanagementrichtlinie (EG-HWRM-RL) für jede nordrhein-westfälische Kommune erarbeitet, die entsprechend der EG-HWRM-RL durch Hochwasser gefährdet ist.

Detaillierte Informationen zur Ermittlung der Gewässer mit potenziellem signifikantem Hochwasserrisiko, zur Feststellung der Hochwassergefährdung und zur Maßnahmenplanung bzw. zur Hochwasserrisikomanagementplanung allgemein können Sie der Internetseite www.flussgebiete.nrw.de entnehmen.

Für die nach der vorläufigen Bewertung als Risikogebiete eingestuftes Gewässerabschnitte wurden Hochwassergefahrenkarten und Hochwasserrisikokarten erstellt.

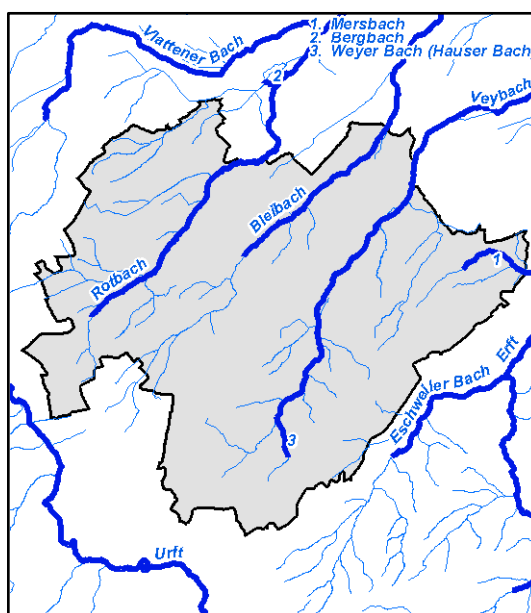
Mithilfe dieser Karten erkennen Sie, wo in Ihrer Region oder Ihrer Stadt konkret Gefahren und Risiken durch Hochwasser bestehen. Weitere Informationen und die Karten finden Sie im Internet unter:

<http://www.flussgebiete.nrw.de/index.php/HWRMRL/Risiko- und Gefahrenkarten>

Gewässer mit potenziellem signifikantem Hochwasserrisiko für Mechernich

Bleibach, Mersbach, Rotbach, Veybach, Weyer Bach (Hauser Bach)

Die Kommune kann auch durch Hochwasser aus Risikogewässern außerhalb des Gemeinde-/ Stadtgebietes betroffen sein, außerdem kann auch an den gemäß EG-HWRM-RL als nicht signifikant eingestuftes Gewässern ein Hochwasserrisiko bestehen.





Ist-Situation der Hochwassergefährdung in Mechernich

Stadt Mechernich Im Stadtgebiet Mechernich verlaufen die Risikogewässer Mersbach, Veybach, Weyer Bach, Bleibach und Rotbach.

Überschwemmungsgebiet Mersbach:

In Antweiler ist spätestens ab einem hundertjährlichen Hochwasser (HQ100) mit Überflutungen von Straßen, Wohnbebauung und einem Bodendenkmal zu rechnen.

Spätestens bei einem extremen Hochwasser (HQextrem) sind zwei Bodendenkmäler und Wohnbauflächen in größerem Maß betroffen.

Überschwemmungsgebiet Veybach:

Ein Gefahrenschwerpunkt liegt in Satzvey, da es bereits bei einem Hochwasser mit häufiger Eintrittswahrscheinlichkeit (HQhäufig) zu Überflutungen von Wohnbauflächen und Gewerbeflächen kommt.

Ein weiterer Gefahrenschwerpunkt ist Vollem. Hier ist spätestens bei einem häufigen Hochwasserereignis (HQhäufig) mit kleineren Ausuferungen auf bebaute Grundstücke und Gebäude mit wirtschaftlicher Tätigkeit zu rechnen, außerdem liegen zwei Bodendenkmäler im Überschwemmungsgebiet.

Bei einem hundertjährlichen Hochwasser (HQ100) vergrößern sich die Überflutungsflächen in Satzvey, so dass zahlreiche Flächen mit Wohnbebauung betroffen sind. In Breitenbenden ist mit der Gefährdung einiger Grundstücke zu rechnen, ebenso in Vussem. Der Sportplatz nördlich von Eiserfey liegt ebenfalls im Überschwemmungsgebiet.

Spätestens bei einem extremen Hochwasser (HQextrem) sind in Breitenbenden auch Straßen und in Vussem das Fabrikgelände an der Trierer Straße (Gebäude mit wirtschaftlicher Tätigkeit) betroffen.

Überschwemmungsgebiet Weyer Bach:

In Eiserfey sind spätestens bei einem häufigen Hochwasser (HQhäufig) Grundstücke, Straßen und ein Bodendenkmal betroffen.

Bei einem hundertjährlichen Hochwasser vergrößern sich die Flächen.

Überschwemmungsgebiet Bleibach:

In Firmenich ist spätestens bei einem häufigen Hochwasser (HQhäufig) ein Gebäude im Bereich des Zikkurats betroffen. In Kommern sind Grundstücke und Straßen in geringem Ausmaß gefährdet.

Spätestens bei einem hundertjährlichen Hochwasser (HQ100) kommt es zu großen Überflutungen in Obergartzem (Wohnbaufläche, Flächen mit wirtschaftlicher Tätigkeit, Straßen) und Kommern. In Kommern ist u.a. die Feuerwehr betroffen.



Bei einem extremen Hochwasser vergrößern sich die Überflutungsflächen in den genannten Ortslagen.

Überschwemmungsgebiet Rotbach:

In der Ortslage Bleibuir sind spätestens bei einem extremen Hochwasserereignis (HQextrem) wenige Häuser und Straßen im Bereich "Um die Weiher" und "Rotbachstraße" betroffen.



Maßnahmenplanung für Mechernich

Maßnahmentyp	Maßnahmenbeschreibung	Beginn	Umsetzung	Maßnahmenträger	Risikogewässer
F01-01 Berücksichtigung von Hochwasserrisiken bei der Änderung bzw. Fortschreibung der Regionalpläne	Berücksichtigung von Hochwasserrisiken bei der Änderung bzw. Fortschreibung des Regionalplans für die Bezirksregierung Köln (Mn-ID: 05300000_20140728_01)	2014	fortlaufend	Bezirksregierung Köln	Bleibach, Mersbach, Rotbach, Veybach, Weyer Bach (Hauser Bach)
F01-03 Berücksichtigung von Hochwasserrisiken bei der Fortschreibung des Landesentwicklungsplans	Berücksichtigung des Hochwasserrisikomanagements bei der Fortschreibung des Landesentwicklungsplans (Mn-ID: Land_030)	2013	bis 2021	Landesplanung	Alle Risikogewässer NRW
F02-01 Berücksichtigung von Hochwasserrisiken bei der Änderung bzw. Fortschreibung der Flächennutzungspläne	Berücksichtigung von Hochwasserrisiken bei der Änderung bzw. Fortschreibung der Flächennutzungspläne (Mn-ID: 05366028_20130521_02)	2014	bis 2021	Stadt Mechernich Fachbereich 2	Bleibach, Mersbach, Rotbach, Veybach, Weyer Bach (Hauser Bach)
F02-02 Berücksichtigung von Hochwasserrisiken bei der Aufstellung und Änderung von Bebauungsplänen	Berücksichtigung von Hochwasserrisiken bei der Aufstellung und Änderung von Bebauungsplänen (Mn-ID: 05366028_20130521_03)	2015	bis 2021	Stadt Mechernich Fachbereich 2	Bleibach, Mersbach, Rotbach, Veybach, Weyer Bach (Hauser Bach)
F03-01 Vorläufige Sicherung der Gebiete HQ100	Vorläufige Sicherung der Gebiete HQ100 (Mn-ID: 05300000_20130506_04)	2007	fortlaufend	Bezirksregierung Köln	Bleibach
F03-02 Ausweisung bzw. Überarbeitung der Überschwemmungsgebiete	Ausweisung bzw. Überarbeitung der Überschwemmungsgebiete (Mn-ID: 05300000_20140728_02)	1904	fortlaufend	Bezirksregierung Köln	Bleibach, Mersbach, Rotbach, Veybach, Weyer Bach (Hauser Bach)
F04-02 Nutzungsanpassungen in der Landwirtschaft	Berücksichtigung des Hochwasserrisikomanagements in der Umsetzung der Bodenordnung nach dem Flubereinigungsgesetz durch Steuerung der Landnutzung, z.B. Verminderung von Erosionsrisiken durch Drehen der Bewirtschaftungsrichtung oder Schaffung von Querstrukturen zur Hanglängenverkürzung. (Mn-ID: Land_003)	2013	fortlaufend	MKULNV als Oberste Flurbereinigungsbehörde	Alle Risikogewässer NRW



Maßnahmentyp	Maßnahmenbeschreibung	Beginn	Umsetzung	Maßnahmenträger	Risikogewässer
F04-04 Informationsmaterial zur hochwasserangepassten Nutzung/Bewirtschaftung in der Landwirtschaft	Erarbeitung einer Informationsbroschüre zur Sensibilisierung der Landwirtschaft mit Informationen über Maßnahmen zur Vermeidung von Hochwasserrisiken für die Landwirtschaft (Mn-ID: Land_001)	2015	bis 2021	MKULNV - Abteilung Landwirtschaft	Alle Risikogewässer NRW
F04-05 Informationsmaterial zur hochwasserangepassten Nutzung/Bewirtschaftung in der Forstwirtschaft	Erarbeitung von Informationsmaterial für die Forstwirtschaft mit Informationen über möglichen Maßnahmen zur Verminderung des Hochwasserrisikos und Beiträge der Forstwirtschaft zur Verbesserung des natürlichen Wasserrückhalts. (Mn-ID: Land_004)	2015	bis 2021	MKULNV - Abteilung Forsten, Naturschutz	Alle Risikogewässer NRW
W01-01 Verweis auf Maßnahmen des Wasserrückhalts in Bewirtschaftungsplänen WRRL	Gewässer- und Auenrenaturierungsmaßnahmen nach der WRRL zur Verbesserung des natürlichen Wasserrückhaltes am Veybach, Weyer Bach, Bleibach, Rotbach und Mersbach (Mn-ID: 05366028_20131118_09)	2027	bis 2027	Stadt Mechernich Fachbereich 1	Bleibach, Mersbach, Rotbach, Veybach, Weyer Bach (Hauser Bach)
W02-02 Maßnahmen in der Landwirtschaft	Berücksichtigung des Hochwasserrisikomanagements in der Umsetzung der Bodenordnung nach dem Flubereinigungs-gesetz für den natürlichen Wasserrückhalt und Flächenbereitstellung. (Mn-ID: Land_002)	2013	fortlaufend	MKULNV als Oberste Flurbe-reinigungsbehörde	Alle Risikogewässer NRW
T02-03 Umsetzung bereits geplanter Einzelmaßnahmen zur Erweiterung und Neubau von Hochwasserrückhalteräumen und Stauanlagen	Umsetzung bereits geplanter Einzelmaßnahmen: Errichtung Rückhaltebecken Regenrückhaltebecken/Hochwasserrückhaltebecken oberhalb Verrohrung in Antweiler (Mersbach) (Mn-ID: 05366028_20130521_10)	2014	bis 2021	Stadt Mechernich Fachbereich 1	Mersbach
T03-01 Unterhaltung und Optimierung technischer Hochwasserschutz-Einrichtungen zur Hochwasserrückhaltung	Unterhaltung Hochwasserrückhaltebecken Kommerner Mühlensee (Mn-ID: 05366028_20131118_01)	2014	fortlaufend	Stadt Mechernich Fachbereich 1	Rotbach
T04-01 Unterhaltung technischer Hochwasserschutz-Einrichtungen zur Hochwasserabwehr	Einführung des Statusberichts zu "Hochwasserschutzanlagen an Fließgewässern" gemäß DIN 19712:2013-01. (Mn-ID: Land_032)	2017	bis 2021	Land NRW	Alle Risikogewässer NRW



Maßnahmentyp	Maßnahmenbeschreibung	Beginn	Umsetzung	Maßnahmenträger	Risikogewässer
T05-01 Regelmäßige Kontrolle (z.B. Gewässerschau)	Regelmäßige Kontrolle: Abflussquerschnitte in den Ortslagen Breitenbenden, Vussem, Vollem, Eiserey, Bergbuir, Bleibuir, Eicks oberh. K 20, (Mn-ID: 05366028_20131118_02)	2015	bis 2021	Stadt Mechernich Fachbereich 1+4	Rotbach, Veybach, Weyer Bach (Hauser Bach)
T05-02 Freihaltung der Abflussquerschnitte im Rahmen der Unterhaltungspflicht	Gewässerunterhaltung: Freihaltung der Abflussquerschnitte im Rahmen der Unterhaltungspflicht (Mn-ID: EV000000_20140903_01)	1993	fortlaufend	Erftverband	Bleibbach, Mersbach, Rotbach, Veybach, Weyer Bach (Hauser Bach)
T06-03 Brückenumbauten	Aufweitung Abflussquerschnitte an kritischen Stellen: Brückenbauwerken der Straßenbauträger Kreis, Landesbetrieb sind über die Straßenträger zu prüfen und mit Ersatzretentionsvolumen in Einklang zu bringen, soweit dies möglich ist, nur in Verbindung mit Straßenbaulastträgern (Mn-ID: 05366028_20131118_03)	2027	bis 2027	Stadt Mechernich (Fachbereich 1) Straßenbauträger Kreis Euskirchen, Straßen NRW	Veybach, Weyer Bach (Hauser Bach)
T08-03 Informationsmaterial für Bevölkerung und Wirtschaft mit Anleitungen zur Eigenvorsorge	Informationsmaterial für Bevölkerung und Wirtschaft mit Anleitung zu Eigenvorsorge (Mn-ID: 05366028_20130521_06)	2015	bis 2021	Stadt Mechernich Fachbereich 1+2+4	Bleibbach, Mersbach, Rotbach, Veybach, Weyer Bach (Hauser Bach)
T08-04 Informationsmaterial für Ver- und Entsorger	Prüfung des Informationsbedarfs bei den landesweit tätigen Ver- und Entsorgern und ggf. Erstellung von Informationsmaterialien. (Mn-ID: Land_007)	2015	bis 2027	MKULNV - Abteilung Wasser, Boden, Abfall	Alle Risikogewässer NRW
V01-02 bauliche Anpassung neuer Gebäude	Anpassung der Nutzung von Gebäuden: Anpassung künftig neu zu bauender Gebäude baulich an Hochwasserrisiken angepasst (z.B. Verzicht auf Keller, Weiße/Schwarze Wanne, Verzicht auf Ölheizung, Nutzung geeigneter Baustoffe) (Mn-ID: 05366028_20131118_04)	2014	fortlaufend	Stadt Mechernich Fachbereich 2	Bleibbach, Mersbach, Rotbach, Veybach, Weyer Bach (Hauser Bach)
V02-02 Informationsmaterial und Fortbildung für Baugenehmigungsbehörden	Informationsmaterial und Fortbildung für Baugenehmigungsbehörden (Informationsveranstaltung für alle Bauämter im Regierungsbezirk Köln am 14.01.2014 bei der Bezirksregierung Köln zum Thema Überschwemmungsgebiete - Auswirkungen auf die Bauleitplanung und auf die Genehmigung von Einzelvorhaben) (Mn-ID: 05300000_20140728_05)	2014	umgesetzt	Bezirksregierung Köln	Bleibbach, Mersbach, Rotbach, Veybach, Weyer Bach (Hauser Bach)



Maßnahmentyp	Maßnahmenbeschreibung	Beginn	Umsetzung	Maßnahmenträger	Risikogewässer
V02-03 Hinweise und Auflagen bei Baugenehmigungen	Hinweise und Auflagen bei Baugenehmigungen (Mn-ID: 05366028_20130521_07)	2014	fortlaufend	Stadt Mechernich Fachbereich 2	Bleibach, Mersbach, Rotbach, Veybach, Weyer Bach (Hauser Bach)
V02-03 Hinweise und Auflagen bei Baugenehmigungen	Hinweise und Auflagen bei Baugenehmigungen (Mn-ID: 05366000_20140530_01)	2014	fortlaufend	Kreis Euskirchen	Bleibach, Mersbach, Rotbach, Veybach, Weyer Bach (Hauser Bach)
V03-01 Information von Betrieben mit IVU-Anlagen über Hochwassergefahren, ggf. Verifizierung der betrieblichen Aktivitäten	Information der Betriebe – in der Zuständigkeit der Bezirksregierung Köln - in Risikobereichen über Hochwassergefahren (Mn-ID: 05300000_20140728_03)	2014	fortlaufend	Bezirksregierung Köln	Bleibach, Mersbach, Rotbach, Veybach, Weyer Bach (Hauser Bach)
V03-03 Erstellung von Informationsmaterial für Sachverständige VAWS	Bereitstellung von Informationsmaterial zur Nutzung der Hochwassergefahrenkarten im Rahmen der Prüfungstätigkeiten der VAWS-Sachverständigen. (Mn-ID: Land_005)	2015	bis 2021	LANUV	Alle Risikogewässer NRW
V03-99-a Weitere Maßnahmen der Akteure: allgemeine Beratung und Überwachung	Beratung und Überwachung zum hochwasserangepassten Umgang mit wassergefährdenden Stoffen einschl. der Lagerung (Mn-ID: 05366000_20140530_06)	2014	bis 2021	Kreis Euskirchen	Bleibach, Mersbach, Rotbach, Veybach, Weyer Bach (Hauser Bach)
V03-99-a Weitere Maßnahmen der Akteure: allgemeine Beratung und Überwachung	Erstellung eines Informationsflyers für Betreiber von Heizölverbraucheranlagen mit Informationen über neue Anforderungen an VAWS-Anlagen in Überschwemmungsgebieten und die Problematiken bei Anlagen in Hochwasserrisikogebieten. (Mn-ID: Land_006)	2015	bis 2021	LANUV	Alle Risikogewässer NRW
V04-01 Fortbildungs- und Schulungsangebote	Sensibilisieren: Artikel in den Mitteilungsorganen der Architekten- und Ingenieurkammer NRW (Mn-ID: Land_008)	2015	bis 2027	Architekten- und Ingenieurkammern NRW	Alle Risikogewässer NRW
V04-01 Fortbildungs- und Schulungsangebote	Informieren: Erstellung von Fachinformationen für die Homepages und Praxishinweise (Mn-ID: Land_009)	2015	bis 2027	Architekten- und Ingenieurkammern NRW und MKULNV	Alle Risikogewässer NRW



Maßnahmentyp	Maßnahmenbeschreibung	Beginn	Umsetzung	Maßnahmenträger	Risikogewässer
V04-01 Fortbildungs- und Schulungsangebote	Informieren: Durchführung von Fachveranstaltungen zum Hochwasserrisikomanagement (Mn-ID: Land_010)	2015	bis 2027	Architekten- und Ingenieurkammern NRW und MKULNV	Alle Risikogewässer NRW
V04-01 Fortbildungs- und Schulungsangebote	Qualifizieren: Angebote durch Fort- und Weiterbildung durch die Kammern (Mn-ID: Land_011)	2015	bis 2027	Architekten- und Ingenieurkammern NRW	Alle Risikogewässer NRW
V06-01 Verbesserung der Hochwasserinformation durch Fortschreibung / Überprüfung der Messnetze und -programme, Modelle etc.	Optimierung der NA-Modelle im HOWIS-Erft zur Verbesserung der HW-Vorhersage (Mn-ID: EV000000_20140730_01)	2013	fortlaufend	Erftverband	Bleibach, Mersbach, Rotbach, Veybach, Weyer Bach (Hauser Bach)
V06-01 Verbesserung der Hochwasserinformation durch Fortschreibung / Überprüfung der Messnetze und -programme, Modelle etc.	Einrichtung der Internetseite "HYGON" (Hydrologische Grundlagendaten Online, http://luadb.lids.nrw.de/LUA/hygon/pegel.php) (Mn-ID: Land_019)	2012	umgesetzt	LANUV	Alle Risikogewässer NRW
V06-01 Verbesserung der Hochwasserinformation durch Fortschreibung / Überprüfung der Messnetze und -programme, Modelle etc.	Betrieb, Pflege und ggf. Weiterentwicklung von HYGON (Hydrologische Grundlagendaten Online, http://luadb.lids.nrw.de/LUA/hygon/pegel.php) (Mn-ID: Land_020)	2014	bis 2021	LANUV	Alle Risikogewässer NRW
V06-02 Verbesserung der Hochwasservorhersage (Verfügbarkeit der hydrologischen Messdaten, Optimierung Messnetze etc.)	Verfügbarkeit des Sieg-Datensatzes als Einstieg in das NRW-Modell (Mn-ID: Land_021)	2013	umgesetzt	LANUV	Alle Risikogewässer NRW
V06-02 Verbesserung der Hochwasservorhersage (Verfügbarkeit der hydrologischen Messdaten, Optimierung Messnetze etc.)	Operativer Betrieb des Sieg-Modells als Muster für NRW (Mn-ID: Land_022)	2014	bis 2021	LANUV	Alle Risikogewässer NRW
V06-02 Verbesserung der Hochwasservorhersage (Verfügbarkeit der hydrologischen Messdaten, Optimierung Messnetze etc.)	Inbetriebnahme weiterer Vorhersagemodelle (Mn-ID: Land_023)	2018	bis 2027	LANUV	Alle Risikogewässer NRW



Maßnahmentyp	Maßnahmenbeschreibung	Beginn	Umsetzung	Maßnahmenträger	Risikogewässer
V07-04 Optimierung der Kommunikationswege	Erweiterung und Verbesserung der Hochwasserinformation, -vorhersage. Optimierung der Informationskette zwischen Katastrophenschutz (Kreis) und Wasserbehörde (Optimierung der Kommunikationswege) (Mn-ID: 05366000_20140530_02)	2014	bis 2021	Kreis Euskirchen (Katastrophenschutzbehörde)	Bleibach, Mersbach, Rotbach, Veybach, Weyer Bach (Hauser Bach)
V08-01 Ortsnahe Veröffentlichung der HWGK und HWRK	Ortsnahe Veröffentlichung der Hochwassergefahren- und ggf. Hochwasserrisikokarten (Mn-ID: 05366028_20130521_08)	2015	bis 2021	Stadt Mechernich Fachbereich 1	Bleibach, Mersbach, Rotbach, Veybach, Weyer Bach (Hauser Bach)
V08-01 Ortsnahe Veröffentlichung der HWGK und HWRK	Ortsnahe Veröffentlichung/ Bereitstellung der HWGK und HWRK (Link auf der Internetseite des Kreises Euskirchen) (Mn-ID: 05366000_20140530_07)	2014	fortlaufend	Kreis Euskirchen	Bleibach, Mersbach, Rotbach, Veybach, Weyer Bach (Hauser Bach)
V08-01 Ortsnahe Veröffentlichung der HWGK und HWRK	Ortsnahe Veröffentlichung der HWGK und HWRK: z. B. auf der Internetseite des Verbandes durch Link zu www.flussgebiete.nrw.de , ggf. mit ergänzenden Informationen zum Thema Hochwasser (Mn-ID: EV000000_20140911_05)	2014	bis 2021	Erftverband	Bleibach, Mersbach, Rotbach, Veybach, Weyer Bach (Hauser Bach)
V08-01 Ortsnahe Veröffentlichung der HWGK und HWRK	Ortsnahe Veröffentlichung der HWGK und HWRK (Link auf Internetseite Bezirksregierung Köln) (Mn-ID: 05300000_20140728_04)	2013	umgesetzt	Bezirksregierung Köln	Bleibach, Mersbach, Rotbach, Veybach, Weyer Bach (Hauser Bach)
V09-01 Erstellung bzw. Nutzung von zielgruppenorientiertem Informationsmaterial	Erstellung bzw. Nutzung von zielgruppenorientiertem Informationsmaterial: Infoangebot zum Thema Hochwasser zu Vorsorge, Nachsorge im Internet geplant (Mn-ID: 05366028_20131118_05)	2015	bis 2021	Stadt Mechernich Fachbereich 1+2+4	Bleibach, Mersbach, Rotbach, Veybach, Weyer Bach (Hauser Bach)
V09-01 Erstellung bzw. Nutzung von zielgruppenorientiertem Informationsmaterial	Sensibilisieren: Texte für die IHK-Magazine (Mn-ID: Land_012)	2015	bis 2027	Industrie- und Handelskammern und MKULNV	Alle Risikogewässer NRW
V09-01 Erstellung bzw. Nutzung von zielgruppenorientiertem Informationsmaterial	Informieren: Erstellung von Fachinformationen für die Homepages (Mn-ID: Land_013)	2015	bis 2027	Industrie- und Handelskammern und MKULNV	Alle Risikogewässer NRW



Maßnahmentyp	Maßnahmenbeschreibung	Beginn	Umsetzung	Maßnahmenträger	Risikogewässer
V09-01 Erstellung bzw. Nutzung von zielgruppenorientiertem Informationsmaterial	Informieren: Erstellung von Flyern mit wichtigen HWRM-Inhalten und Fundstellen für weiterführende Informationen (Mn-ID: Land_014)	2015	bis 2027	Industrie- und Handelskammern und MKULNV	Alle Risikogewässer NRW
V09-01 Erstellung bzw. Nutzung von zielgruppenorientiertem Informationsmaterial	Aufbereitung bereits verfügbarer Informationen zum Thema HWRM, Prüfung der zielgruppenorientierten Bereitstellung dieser Informationen über die Internetseiten des MKULNV (Mn-ID: Land_027)	2014	fortlaufend	MKULNV - Abteilung Wasser, Boden, Abfall	Alle Risikogewässer NRW
V09-01 Erstellung bzw. Nutzung von zielgruppenorientiertem Informationsmaterial	Zusammenarbeit mit Kommunen zur Definition / Konkretisierung des Unterstützungsbedarfs im Hinblick auf die Information und Kommunikation auf kommunaler Ebene (Mn-ID: Land_028)	2014	fortlaufend	MKULNV - Abteilung Wasser, Boden, Abfall	Alle Risikogewässer NRW
V09-01 Erstellung bzw. Nutzung von zielgruppenorientiertem Informationsmaterial	Erstellung und Verbreitung einer Informationsbroschüre zum HWRM in NRW (Mn-ID: Land_029)	2012	fortlaufend	MKULNV - Abteilung Wasser, Boden, Abfall	Alle Risikogewässer NRW
V09-02 Durchführung von Informationsveranstaltungen zu relevanten Themen	Durchführung eines Symposiums (2012,2014) zum Hochwasserrisikomanagement in NRW (Mn-ID: Land_024)	2012	fortlaufend	Land NRW	Alle Risikogewässer NRW
V10-01 Aufstellung und Aktualisierung von Alarm- und Einsatzplänen für den Hochwasserfall (Gefahrenabwehrplan)	Aufstellen und Aktualisieren von Alarm- und Einsatzplänen für den Hochwasserfall (Mn-ID: 05366028_20130521_09)	2015	fortlaufend	Stadt Mechernich Fachbereich 4	Bleibach, Mersbach, Rotbach, Veybach, Weyer Bach (Hauser Bach)
V10-01 Aufstellung und Aktualisierung von Alarm- und Einsatzplänen für den Hochwasserfall (Gefahrenabwehrplan)	Abfragen, Erfassen und Sammeln von speziell erstellten Hochwasseralarm- und Hochwassereinsatzplänen der Kommunen - Einbinden in die Gefahrenabwehrplanungen des Kreises für den Großschadensereignisfall/Katastrophenfall (Mn-ID: 05366000_20140530_04)	2013	fortlaufend	Kreis Euskirchen	Bleibach, Mersbach, Rotbach, Veybach, Weyer Bach (Hauser Bach)



Maßnahmentyp	Maßnahmenbeschreibung	Beginn	Umsetzung	Maßnahmenträger	Risikogewässer
V10-01 Aufstellung und Aktualisierung von Alarm- und Einsatzplänen für den Hochwasserfall (Gefahrenabwehrplan)	Erstellung eines "Muster-Alarm und Einsatzplan für den Hochwasserfall" für die Kommunen im Kreisgebiet (Mn-ID: 05366000_20140530_05)	2014	bis 2021	Kreis Euskirchen in Zusammenarbeit mit weiteren Kreisen und der StädteRegion (beratende Unterstützung durch Dezernat 22 (Gefahrenabwehr) der Bezirksregierung Köln)	Bleibach, Mersbach, Rotbach, Veybach, Weyer Bach (Hauser Bach)
V10-02 Erstellung objektspezifischer Einsatzpläne (externer Gefahrenabwehrplan)	Erstellung objektspezifischer Einsatzpläne für sensible Einrichtungen wie Schulen, Kindergärten usw. (Mn-ID: 05366028_20131118_07)	2015	bis 2021	Stadt Mechernich Fachbereich 4	Bleibach, Mersbach, Rotbach, Veybach, Weyer Bach (Hauser Bach)
V10-99 Weitere Maßnahmen der Akteure: Katastrophenschutzplanung	Rahmenempfehlung Evakuierung; Zur Vorbereitung und Durchführung von Evakuierungen etwa im Falle eines Hochwassers wird das MIK eine Rahmenempfehlung herausgeben. Durch entsprechende Vorplanungen sollen Aufgabenverteilung, Abläufe und Informationsflüsse so aufeinander abgestimmt werden, dass sie im ereignisfall eine effektive und effiziente Gefahrenabwehr sicherstellen. (Mn-ID: Land_015)	2015	bis 2027	MIK	Alle Risikogewässer NRW
V11-01 Bereithaltung notwendiger Ressourcen	Beschaffung von Ressourcen für den Schutz von Gebäuden und Einrichtungen im Hochwasserfall (Sandsäcke, andere mobile Schutzbauteile) (Mn-ID: 05366028_20131118_08)	2014	fortlaufend	Stadt Mechernich Fachbereich 4	Bleibach, Mersbach, Rotbach, Veybach, Weyer Bach (Hauser Bach)
V11-01 Bereithaltung notwendiger Ressourcen	Landesbeschaffungen; Zur Schließung von Fähigkeitslücken wird das Land leistungsfähige Systeme zur Wasserförderung beschaffen (Mn-ID: Land_016)	2013	bis 2027	MIK	Alle Risikogewässer NRW
N01-01 Dokumentation von Ereignissen und Schäden	Auswertung von Hochwasserereignissen (Mn-ID: EV000000_20140911_04)	1993	fortlaufend	Erftverband	Bleibach, Mersbach, Rotbach, Veybach, Weyer Bach (Hauser Bach)
N01-02 Evaluierung und Nachbereitung von Katastropheneinsätzen	Evaluierung und Nachbereitung von Katastropheneinsätzen (Mn-ID: 05366000_20140530_03)	2013	fortlaufend	Kreis Euskirchen (Katastrophenschutzbehörde)	Bleibach, Mersbach, Rotbach, Veybach, Weyer Bach (Hauser Bach)



Maßnahmentyp	Maßnahmenbeschreibung	Beginn	Umsetzung	Maßnahmenträger	Risikogewässer
N01-02 Evaluierung und Nachbereitung von Katastropheneinsätzen	Evaluierung größerer Hochwasserereignisse; Größere Hochwasserereignisse im Lande werden im Rahmen zentraler Veranstaltungen am Institut der Feuerwehr NRW nachbereitet und erforderlichenfalls wird seitens des MIK nachgesteuert. (Mn-ID: Land_017)	2013	fortlaufend	MIK	Alle Risikogewässer NRW
N01-02 Evaluierung und Nachbereitung von Katastropheneinsätzen	kontinuierliche Überprüfung der Einsatz- und Führungsstrukturen; Die auch für den Fall eines Hochwassers erstellten Landeskonzepte zur überörtlichen Hilfe in der Gefahrenabwehr werden kontinuierlich überprüft und erforderlichenfalls fortgeschrieben (Mn-ID: Land_018)	2013	fortlaufend	MIK	Alle Risikogewässer NRW