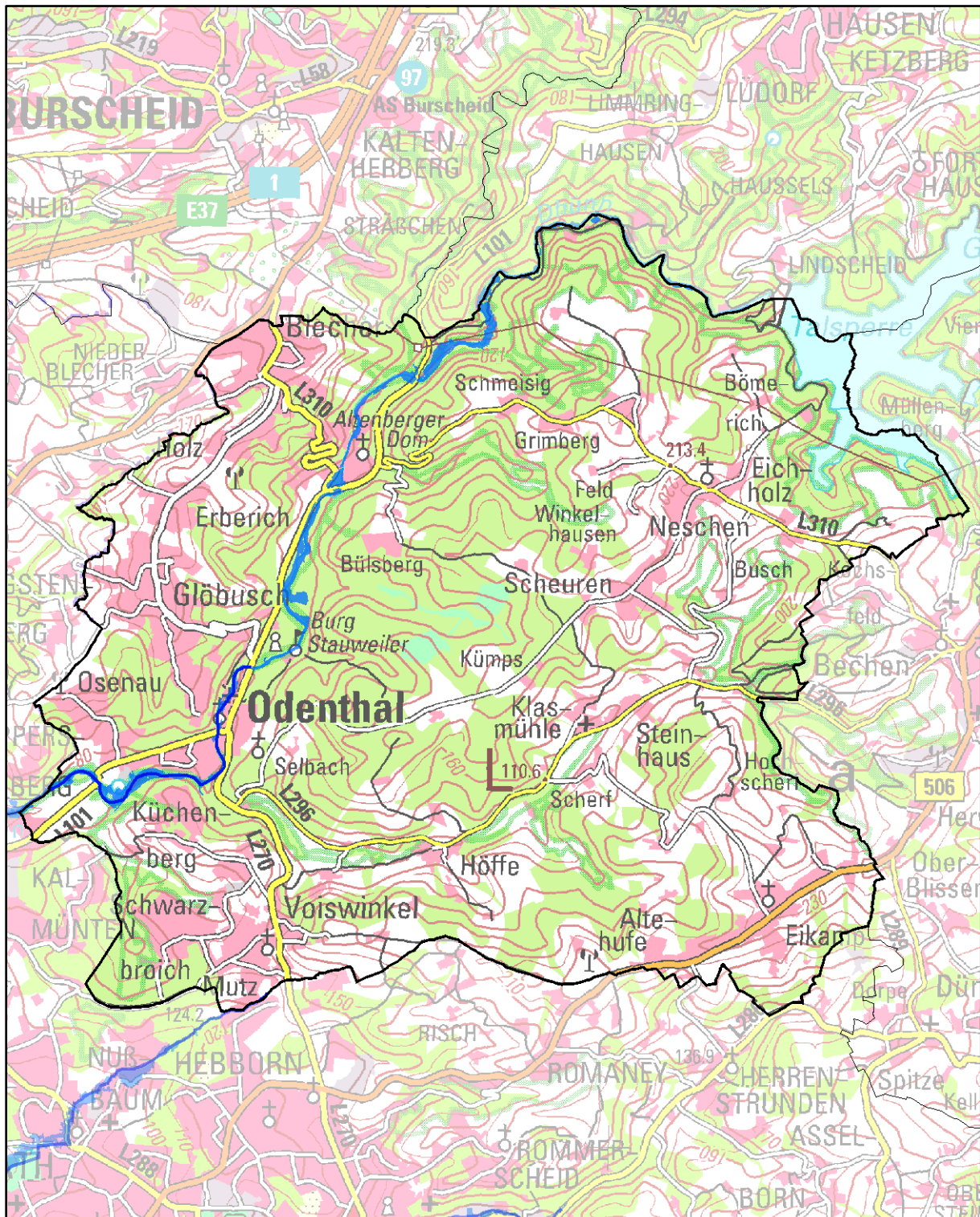




## Hochwasserrisikomanagementplanung in NRW

# Hochwassergefährdung und Maßnahmenplanung Odenthal





## Impressum

### Erstellt durch (Federführung)

Bezirksregierung Köln  
Zeughausstraße 2 - 10  
50667 Köln

### Ministerium

Ministerium für Klimaschutz, Umwelt, Landwirtschaft, Natur- und Verbraucherschutz des  
Landes Nordrhein-Westfalen  
Schwannstraße 3  
40476 Düsseldorf

### Karte Titelblatt

Die Karte zeigt die Risikogewässer (blaue Linien) und die Ausdehnung der Überflutung für  
das seltene (extreme) Hochwasserereignis (blaue Flächen).

*Basiskarte Deutschland: © Geobasis NRW, Bonn*

*Basiskarte außerhalb Deutschland: © OpenStreetmap contributors*

### Landesweite Unterstützung und Koordination

Hydrotec Ingenieurgesellschaft für Wasser und Umwelt mbH

Bachstraße 62 – 64  
52066 Aachen

INFRASTRUKTUR & UMWELT Professor Böhm und Partner

Julius-Reiber-Straße 17  
64293 Darmstadt



Die Kommunensteckbriefe wurden im Rahmen der Umsetzung der europäischen Hochwasserrisikomanagementrichtlinie (EG-HWRM-RL) für jede nordrhein-westfälische Kommune erarbeitet, die entsprechend der EG-HWRM-RL durch Hochwasser gefährdet ist.

Detaillierte Informationen zur Ermittlung der Gewässer mit potenziellem signifikantem Hochwasserrisiko, zur Feststellung der Hochwassergefährdung und zur Maßnahmenplanung bzw. zur Hochwasserrisikomanagementplanung allgemein können Sie der Internetseite [www.flussgebiete.nrw.de](http://www.flussgebiete.nrw.de) entnehmen.

Für die nach der vorläufigen Bewertung als Risikogebiete eingestuftem Gewässerabschnitte wurden Hochwassergefahrenkarten und Hochwasserrisikokarten erstellt.

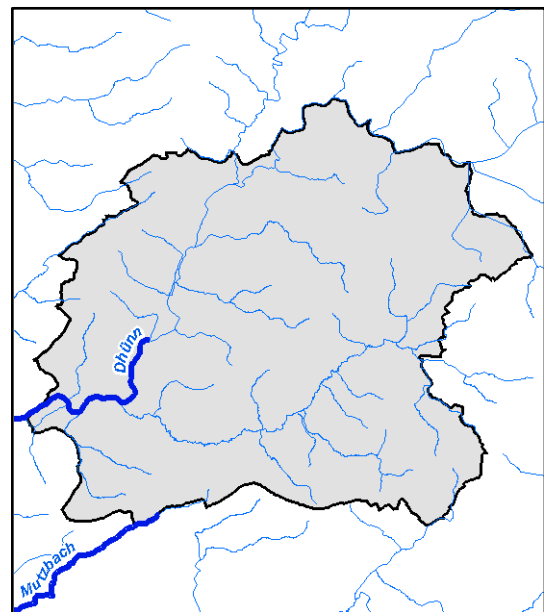
Mithilfe dieser Karten erkennen Sie, wo in Ihrer Region oder Ihrer Stadt konkret Gefahren und Risiken durch Hochwasser bestehen. Weitere Informationen und die Karten finden Sie im Internet unter:

<http://www.flussgebiete.nrw.de/index.php/HWRMRL/Risiko- und Gefahrenkarten>

## Gewässer mit potenziellem signifikantem Hochwasserrisiko für Odenthal

Dhünn, Mutzbach

Die Kommune kann auch durch Hochwasser aus Risikogewässern außerhalb des Gemeinde-/ Stadtgebietes betroffen sein, außerdem kann auch an den gemäß EG-HWRM-RL als nicht signifikant eingestuften Gewässern ein Hochwasserrisiko bestehen.





## Ist-Situation der Hochwassergefährdung in Odenthal

|                            |  |
|----------------------------|--|
| Gemeindegebiet<br>Odenthal | <p>Im Gemeindegebiet Odenthal verlaufen die Risikogewässer Dhünn und Mutzbach.</p> <p>In der Ortslage Odenthal sind lediglich bei einem HQextrem der Dhünn einzelne Gebäude vom Hochwasser betroffen.</p> <p>In der Ortslage Osenau ist die Kläranlage an der Dhünn bis zu einem HQ100 vor Hochwasser geschützt - bei einem HQextrem kommt es in diesem Bereich zu nennenswerten Überschwemmungen.</p> |
|----------------------------|--|



## Maßnahmenplanung für Odenthal

| Maßnahmentyp   | Maßnahmenbeschreibung  | Beginn | Umsetzung   | Maßnahmenträger                            | Risikogewässer          |
|--|--|--------|-------------|--|-------------------------|
| F01-01<br>Berücksichtigung von Hochwasserrisiken bei der Änderung bzw. Fortschreibung der Regionalpläne        | Berücksichtigung von Hochwasserrisiken bei der Änderung bzw. Fortschreibung des Regionalplans für die Bezirksregierung Köln (Mn-ID: 05300000_20140728_01)  | 2014   | fortlaufend | Bezirksregierung Köln                      | Dhünn, Mutzbach         |
| F01-03<br>Berücksichtigung von Hochwasserrisiken bei der Fortschreibung des Landesentwicklungsplans            | Berücksichtigung des Hochwasserrisikomanagements bei der Fortschreibung des Landesentwicklungsplans (Mn-ID: Land_030)  | 2013   | bis 2021    | Landesplanung                              | Alle Risikogewässer NRW |
| F02-01<br>Berücksichtigung von Hochwasserrisiken bei der Änderung bzw. Fortschreibung der Flächennutzungspläne | Berücksichtigung bei der Änderung bzw. Fortschreibung der Flächennutzungspläne (Mn-ID: 05378020_20130930_01)   | 2019   | bis 2021    | Odenthal                                   | Dhünn, Mutzbach         |
| F02-02<br>Berücksichtigung von Hochwasserrisiken bei der Aufstellung und Änderung von Bebauungsplänen          | Berücksichtigung bei der Aufstellung und Änderung von Bebauungsplänen (Mn-ID: 05378020_20130930_02)  | 2019   | bis 2021    | Odenthal                                   | Dhünn, Mutzbach         |
| F03-02<br>Ausweisung bzw. Überarbeitung der Überschwemmungsgebiete   | Ausweisung bzw. Überarbeitung der Überschwemmungsgebiete (Mn-ID: 05300000_20140728_02)   | 1904   | fortlaufend | Bezirksregierung Köln                      | Dhünn, Mutzbach         |
| F04-02<br>Nutzungsanpassungen in der Landwirtschaft  | Berücksichtigung des Hochwasserrisikomanagements in der Umsetzung der Bodenordnung nach dem Flubereinigungsgesetz durch Steuerung der Landnutzung, z.B. Verminderung von Erosionsrisiken durch Drehen der Bewirtschaftungsrichtung oder Schaffung von Querstrukturen zur Hanglängenverkürzung. (Mn-ID: Land_003) | 2013   | fortlaufend | MKULNV als Oberste Flurbereinigungsbehörde | Alle Risikogewässer NRW |



| Maßnahmentyp  | Maßnahmenbeschreibung  | Beginn | Umsetzung   | Maßnahmenträger                            | Risikogewässer          |
|---|--|--------|-------------|--|-------------------------|
| F04-04<br>Informationsmaterial zur hochwasserangepassten Nutzung/Bewirtschaftung in der Landwirtschaft  | Erarbeitung einer Informationsbroschüre zur Sensibilisierung der Landwirtschaft mit Informationen über Maßnahmen zur Vermeidung von Hochwasserrisiken für die Landwirtschaft (Mn-ID: Land_001)   | 2015   | bis 2021    | MKULNV - Abteilung Landwirtschaft          | Alle Risikogewässer NRW |
| F04-05<br>Informationsmaterial zur hochwasserangepassten Nutzung/Bewirtschaftung in der Forstwirtschaft | Erarbeitung von Informationsmaterial für die Forstwirtschaft mit Informationen über möglichen Maßnahmen zur Verminderung des Hochwasserrisikos und Beiträge der Forstwirtschaft zur Verbesserung des natürlichen Wasserrückhalts. (Mn-ID: Land_004)  | 2015   | bis 2021    | MKULNV - Abteilung Forsten, Naturschutz    | Alle Risikogewässer NRW |
| W01-01<br>Verweis auf Maßnahmen des Wasserrückhalts in Bewirtschaftungsplänen WRRL                      | Begleitendes Monitoring der positiven (Gewässeraufweitung) und negativen Effekte (Totholz) der Renaturierung auf den Hochwasserabfluss (Verweis auf Maßnahmen des Wasserrückhalts in Bewirtschaftungsplänen WRRL (SU_03, 2013-2018), Dhünn Gewässerkilometer ~ 8+800 bis ~ 13+200, siehe Umsetzungsfahrplan zur WRRL für die Planungseinheiten Obere Wupper und Dhünn, Dhünn und Nebengewässer, Blatt 1 Dhünn Unterlauf und Mutzbach Unterlauf.) (Mn-ID: 05316000_20140915_01) | 2014   | bis 2021    | Wupperverband                              | Dhünn                   |
| W02-02<br>Maßnahmen in der Landwirtschaft   | Berücksichtigung des Hochwasserrisikomanagements in der Umsetzung der Bodenordnung nach dem Flubereinigungs-gesetz für den natürlichen Wasserrückhalt und Flächenbereitstellung. (Mn-ID: Land_002)   | 2013   | fortlaufend | MKULNV als Oberste Flurbereinigungsbehörde | Alle Risikogewässer NRW |
| T01-02<br>Planung von Einzelmaßnahmen des technischen Hochwasserschutzes                                | HW-Schutzkonzept KA Odenthal, Planung von Einzelmaßnahmen des technischen Hochwasserschutzes (Mn-ID: 05378020_20140910_01)   | 2016   | bis 2021    | Wupperverband                              | Dhünn                   |





| Maßnahmentyp  | Maßnahmenbeschreibung   | Beginn | Umsetzung   | Maßnahmenträger                          | Risikogewässer          |
|---|---|--------|-------------|--|-------------------------|
| T03-01<br>Unterhaltung und Optimierung technischer Hochwasserschutz-Einrichtungen zur Hochwasserrückhaltung | Unterhaltung und Optimierung technischer Hochwasserschutz-Einrichtungen zur Hochwasserrückhaltung der Großen Dhünn- Tal-sperre unter Berücksichtigung konkurrierender Nutzungsansprüche (z.B. Dynamisierung, Rohwasserbereitstellung) (Mn-ID: 05378020_20131002_02)   | 2015   | fortlaufend | Wupperverband                            | Dhünn                   |
| T04-01<br>Unterhaltung technischer Hochwasserschutz-Einrichtungen zur Hochwasserabwehr                      | Einführung des Statusberichts zu "Hochwasserschutzanlagen an Fließgewässern" gemäß DIN 19712:2013-01. (Mn-ID: Land_032)   | 2017   | bis 2021    | Land NRW                                 | Alle Risikogewässer NRW |
| T05-01<br>Regelmäßige Kontrolle (z.B. Gewässerschau)  | Im Rahmen von regelmäßigen Gewässerbegehungen Überwachung der Einhaltung von Wasserrecht im Gewässer-/Uferbereich (Mn-ID: 5378000_20140721_02)  | 2013   | fortlaufend | Rheinisch-Bergischer Kreis               | Dhünn, Mutzbach         |
| T08-03<br>Informationsmaterial für Bevölkerung und Wirtschaft mit Anleitungen zur Eigenvorsorge             | Informationsmaterial für Bevölkerung und Wirtschaft mit Anleitung zur Eigenvorsorge (Link auf der Internetseite Gemeinde Odenthal) (Mn-ID: 05378020_20131001_03)  | 2019   | bis 2021    | Odenthal                                 | Dhünn, Mutzbach         |
| T08-04<br>Informationsmaterial für Ver- und Entsorger   | Prüfung des Informationsbedarfs bei den landesweit tätigen Ver- und Entsorgern und ggf. Erstellung von Informationsmaterialien. (Mn-ID: Land_007)   | 2015   | bis 2027    | MKULNV - Abteilung Wasser, Boden, Abfall | Alle Risikogewässer NRW |
| V02-02<br>Informationsmaterial und Fortbildung für Baugenehmigungsbehörden                                  | Informationsmaterial und Fortbildung für Baugenehmigungsbehörden (Informationsveranstaltung für alle Bauämter im Regierungsbezirk Köln am 14.01.2014 bei der Bezirksregierung Köln zum Thema Überschwemmungsgebiete - Auswirkungen auf die Bauleitplanung und auf die Genehmigung von Einzelvorhaben) (Mn-ID: 05300000_20140728_05) | 2014   | umgesetzt   | Bezirksregierung Köln                    | Dhünn, Mutzbach         |



| Maßnahmentyp  | Maßnahmenbeschreibung   | Beginn | Umsetzung   | Maßnahmenträger                                  | Risikogewässer          |
|---|---|--------|-------------|--|-------------------------|
| V02-03<br>Hinweise und Auflagen bei Baugenehmigungen  | Hinweise und Auflagen bei Baugenehmigungen; Im Rahmen von Beteiligung bei Baugenehmigungsverfahren wird geprüft, ob Vorhaben in Ü-Gebiet liegt und ob wasserrechtlich zulässig; Hinweis auf Gefährdung, wenn Baumaßnahme im hochwassergefährdeten Bereich liegt (HQextrem) (Mn-ID: 5378000_20140721_01) | 2013   | fortlaufend | Rheinisch-Bergischer Kreis                       | Dhünn, Mutzbach         |
| V03-01<br>Information von Betrieben mit IVU-Anlagen über Hochwassergefahren, ggf. Verifizierung der betrieblichen Aktivitäten | Information der Betriebe – in der Zuständigkeit der Bezirksregierung Köln - in Risikobereichen über Hochwassergefahren (Mn-ID: 05300000_20140728_03)  | 2014   | fortlaufend | Bezirksregierung Köln                            | Dhünn, Mutzbach         |
| V03-02<br>Überwachung VAWS/AwSV in Betrieben  | Beratung und Information (Überwachung) zum hochwasserangepassten Umgang mit wassergefährdenden Stoffen einschl. deren Lagerung (Mn-ID: 05378000_20131007_02)  | 2013   | fortlaufend | Rheinisch-Bergischer Kreis                       | Dhünn, Mutzbach         |
| V03-03<br>Erstellung von Informationsmaterial für Sachverständige VAWS  | Bereitstellung von Informationsmaterial zur Nutzung der Hochwassergefahrenkarten im Rahmen der Prüfungstätigkeiten der VAWS-Sachverständigen. (Mn-ID: Land_005)   | 2015   | bis 2021    | LANUV  | Alle Risikogewässer NRW |
| V03-99-a<br>Weitere Maßnahmen der Akteure: allgemeine Beratung und Überwachung  | Erstellung eines Informationsflyers für Betreiber von Heizölverbraucheranlagen mit Informationen über neue Anforderungen an VAWS-Anlagen in Überschwemmungsgebieten und die Problematiken bei Anlagen in Hochwasserrisikogebieten. (Mn-ID: Land_006)  | 2015   | bis 2021    | LANUV  | Alle Risikogewässer NRW |
| V04-01<br>Fortbildungs- und Schulungsangebote   | Sensibilisieren: Artikel in den Mitteilungsorganen der Architekten- und Ingenieurkammer NRW (Mn-ID: Land_008)   | 2015   | bis 2027    | Architekten- und Ingenieurkammern NRW            | Alle Risikogewässer NRW |
| V04-01<br>Fortbildungs- und Schulungsangebote   | Informieren: Erstellung von Fachinformationen für die Homepages und Praxishinweise (Mn-ID: Land_009)  | 2015   | bis 2027    | Architekten- und Ingenieurkammern NRW und MKULNV | Alle Risikogewässer NRW |





| Maßnahmentyp   | Maßnahmenbeschreibung   | Beginn | Umsetzung | Maßnahmenträger                                  | Risikogewässer          |
|--|---|--------|-----------|--|-------------------------|
| V04-01<br>Fortbildungs- und Schulungsangebote  | Informieren: Durchführung von Fachveranstaltungen zum Hochwasserrisikomanagement (Mn-ID: Land_010)  | 2015   | bis 2027  | Architekten- und Ingenieurkammern NRW und MKULNV | Alle Risikogewässer NRW |
| V04-01<br>Fortbildungs- und Schulungsangebote  | Qualifizieren: Angebote durch Fort- und Weiterbildung durch die Kammern (Mn-ID: Land_011)   | 2015   | bis 2027  | Architekten- und Ingenieurkammern NRW            | Alle Risikogewässer NRW |
| V06-01<br>Verbesserung der Hochwasserinformation durch Fortschreibung / Überprüfung der Messnetze und -programme, Modelle etc. | Einrichtung der Internetseite "HYGON" (Hydrologische Grundlagendaten Online, <a href="http://luadb.lids.nrw.de/LUA/hygon/pegel.php">http://luadb.lids.nrw.de/LUA/hygon/pegel.php</a> ) (Mn-ID: Land_019)                | 2012   | umgesetzt | LANUV  | Alle Risikogewässer NRW |
| V06-01<br>Verbesserung der Hochwasserinformation durch Fortschreibung / Überprüfung der Messnetze und -programme, Modelle etc. | Betrieb, Pflege und ggf. Weiterentwicklung von HYGON (Hydrologische Grundlagendaten Online, <a href="http://luadb.lids.nrw.de/LUA/hygon/pegel.php">http://luadb.lids.nrw.de/LUA/hygon/pegel.php</a> ) (Mn-ID: Land_020) | 2014   | bis 2021  | LANUV  | Alle Risikogewässer NRW |
| V06-02<br>Verbesserung der Hochwasservorhersage (Verfügbarkeit der hydrologischen Messdaten, Optimierung Messnetze etc.)       | Verfügbarkeit des Sieg-Datensatzes als Einstieg in das NRW-Modell (Mn-ID: Land_021)   | 2013   | umgesetzt | LANUV  | Alle Risikogewässer NRW |
| V06-02<br>Verbesserung der Hochwasservorhersage (Verfügbarkeit der hydrologischen Messdaten, Optimierung Messnetze etc.)       | Operativer Betrieb des Sieg-Modells als Muster für NRW (Mn-ID: Land_022)  | 2014   | bis 2021  | LANUV  | Alle Risikogewässer NRW |
| V06-02<br>Verbesserung der Hochwasservorhersage (Verfügbarkeit der hydrologischen Messdaten, Optimierung Messnetze etc.)       | Inbetriebnahme weiterer Vorhersagemodelle (Mn-ID: Land_023)   | 2018   | bis 2027  | LANUV  | Alle Risikogewässer NRW |
| V08-01<br>Ortsnahe Veröffentlichung der HWGK und HWRK  | Ortsnahe Veröffentlichung der HWGK und HWRK (Mn-ID: 05378020_20131017_01)   | 2019   | bis 2021  | Odenthal   | Dhünn, Mutzbach         |



| Maßnahmentyp   | Maßnahmenbeschreibung   | Beginn | Umsetzung   | Maßnahmenträger                          | Risikogewässer          |
|--|---|--------|-------------|--|-------------------------|
| V08-01<br>Ortsnahe Veröffentlichung der HWGK und HWRK                              | Ortsnahe Veröffentlichung der HWGK und HWRK: Verlinkung auf <a href="http://www.flussgebiete.nrw.de">http://www.flussgebiete.nrw.de</a> (Mn-ID: 5378000_20140721_05)  | 2014   | umgesetzt   | Rheinisch-Bergischer Kreis               | Dhünn, Mutzbach         |
| V08-01<br>Ortsnahe Veröffentlichung der HWGK und HWRK                              | Ortsnahe Veröffentlichung der HWGK und HWRK (Link auf Internetseite Bezirksregierung Köln) (Mn-ID: 05300000_20140728_04)  | 2013   | umgesetzt   | Bezirksregierung Köln                    | Dhünn, Mutzbach         |
| V09-01<br>Erstellung bzw. Nutzung von zielgruppenorientiertem Informationsmaterial | Information der Bevölkerung zum Thema Hochwasser; Erstellung bzw. Nutzung von zielgruppenorientiertem Informationsmaterial: Informationen auf Webseite des Rheinisch-Bergischen Kreises ( <a href="http://www.rbk-direkt.de">www.rbk-direkt.de</a> ) (Mn-ID: 5378000_20140721_04) | 2014   | umgesetzt   | Rheinisch-Bergischer Kreis               | Dhünn, Mutzbach         |
| V09-01<br>Erstellung bzw. Nutzung von zielgruppenorientiertem Informationsmaterial | Sensibilisieren: Texte für die IHK-Magazine (Mn-ID: Land_012)   | 2015   | bis 2027    | Industrie- und Handelskammern und MKULNV | Alle Risikogewässer NRW |
| V09-01<br>Erstellung bzw. Nutzung von zielgruppenorientiertem Informationsmaterial | Informieren: Erstellung von Fachinformationen für die Homepages (Mn-ID: Land_013)   | 2015   | bis 2027    | Industrie- und Handelskammern und MKULNV | Alle Risikogewässer NRW |
| V09-01<br>Erstellung bzw. Nutzung von zielgruppenorientiertem Informationsmaterial | Informieren: Erstellung von Flyern mit wichtigen HWRM-Inhalten und Fundstellen für weiterführende Informationen (Mn-ID: Land_014)   | 2015   | bis 2027    | Industrie- und Handelskammern und MKULNV | Alle Risikogewässer NRW |
| V09-01<br>Erstellung bzw. Nutzung von zielgruppenorientiertem Informationsmaterial | Aufbereitung bereits verfügbarer Informationen zum Thema HWRM, Prüfung der zielgruppenorientierten Bereitstellung dieser Informationen über die Internetseiten des MKULNV (Mn-ID: Land_027)   | 2014   | fortlaufend | MKULNV - Abteilung Wasser, Boden, Abfall | Alle Risikogewässer NRW |
| V09-01<br>Erstellung bzw. Nutzung von zielgruppenorientiertem Informationsmaterial | Zusammenarbeit mit Kommunen zur Definition / Konkretisierung des Unterstützungsbedarfs im Hinblick auf die Information und Kommunikation auf kommunaler Ebene (Mn-ID: Land_028)   | 2014   | fortlaufend | MKULNV - Abteilung Wasser, Boden, Abfall | Alle Risikogewässer NRW |



| Maßnahmentyp  | Maßnahmenbeschreibung   | Beginn | Umsetzung   | Maßnahmenträger                          | Risikogewässer          |
|---|---|--------|-------------|--|-------------------------|
| V09-01<br>Erstellung bzw. Nutzung von zielgruppenorientiertem Informationsmaterial                                | Erstellung und Verbreitung einer Informationsbroschüre zum HWRM in NRW (Mn-ID: Land_029)  | 2012   | fortlaufend | MKULNV - Abteilung Wasser, Boden, Abfall | Alle Risikogewässer NRW |
| V09-02<br>Durchführung von Informationsveranstaltungen zu relevanten Themen                                       | Durchführung eines Symposiums (2012,2014) zum Hochwasserrisikomanagement in NRW (Mn-ID: Land_024)   | 2012   | fortlaufend | Land NRW                                 | Alle Risikogewässer NRW |
| V09-99-d<br>Weitere Maßnahmen der Akteure: Weitergehende Öffentlichkeitsarbeit und Information                    | Einbinden der Hochwassergefahren- und Hochwasserrisikokarten in das GeoPortal des Rheinisch-Bergischen Kreises (Mn-ID: 5378000_20140721_03)   | 2014   | umgesetzt   | Rheinisch-Bergischer Kreis               | Dhünn, Mutzbach         |
| V10-01<br>Aufstellung und Aktualisierung von Alarm- und Einsatzplänen für den Hochwasserfall (Gefahrenabwehrplan) | Bereitstellung von wasserwirtschaftlichen Daten als Grundlagen für die Aufstellung und Aktualisierung von Alarm- und Einsatzplänen für den Hochwasserfall (Gefahrenabwehrplan) für den Rheinisch Bergischen Kreis (Mn-ID: WV000000_20140911_02)   | 2016   | bis 2021    | Wupperverband                            | Dhünn, Mutzbach         |
| V10-99<br>Weitere Maßnahmen der Akteure: Katastrophenschutzplanung  | Rahmenempfehlung Evakuierung; Zur Vorbereitung und Durchführung von Evakuierungen etwa im Falle eines Hochwassers wird das MIK eine Rahmenempfehlung herausgeben. Durch entsprechende Vorplanungen sollen Aufgabenverteilung, Abläufe und Informationsflüsse so aufeinander abgestimmt werden, dass sie im ereignisfall eine effektive und effiziente Gefahrenabwehr sicherstellen. (Mn-ID: Land_015) | 2015   | bis 2027    | MIK                                      | Alle Risikogewässer NRW |
| V11-01<br>Bereithaltung notwendiger Ressourcen  | Landesbeschaffungen; Zur Schließung von Fähigkeitslücken wird das Land leistungsfähige Systeme zur Wasserförderung beschaffen (Mn-ID: Land_016)   | 2013   | bis 2027    | MIK                                      | Alle Risikogewässer NRW |
| N01-02<br>Evaluierung und Nachbereitung von Katastropheneinsätzen   | Evaluierung und Nachbereitung von Katastropheneinsätzen (Mn-ID: 05378000_20131002_05)   | 2014   | bis 2021    | Rheinisch-Bergischer Kreis               | Dhünn, Mutzbach         |



| Maßnahmentyp  | Maßnahmenbeschreibung  | Beginn | Umsetzung   | Maßnahmenträger | Risikogewässer          |
|---|--|--------|-------------|-----------------|-------------------------|
| N01-02<br>Evaluierung und Nachbereitung von Katastropheneinsätzen | Evaluierung größerer Hochwasserereignisse; Größere Hochwasserereignisse im Lande werden im Rahmen zentraler Veranstaltungen am Institut der Feuerwehr NRW nachbereitet und erforderlichenfalls wird seitens des MIK nachgesteuert. (Mn-ID: Land_017)                       | 2013   | fortlaufend | MIK             | Alle Risikogewässer NRW |
| N01-02<br>Evaluierung und Nachbereitung von Katastropheneinsätzen | kontinuierliche Überprüfung der Einsatz- und Führungsstrukturen; Die auch für den Fall eines Hochwassers erstellten Landeskonzepte zur überörtlichen Hilfe in der Gefahrenabwehr werden kontinuierlich überprüft und erforderlichenfalls fortgeschrieben (Mn-ID: Land_018) | 2013   | fortlaufend | MIK             | Alle Risikogewässer NRW |