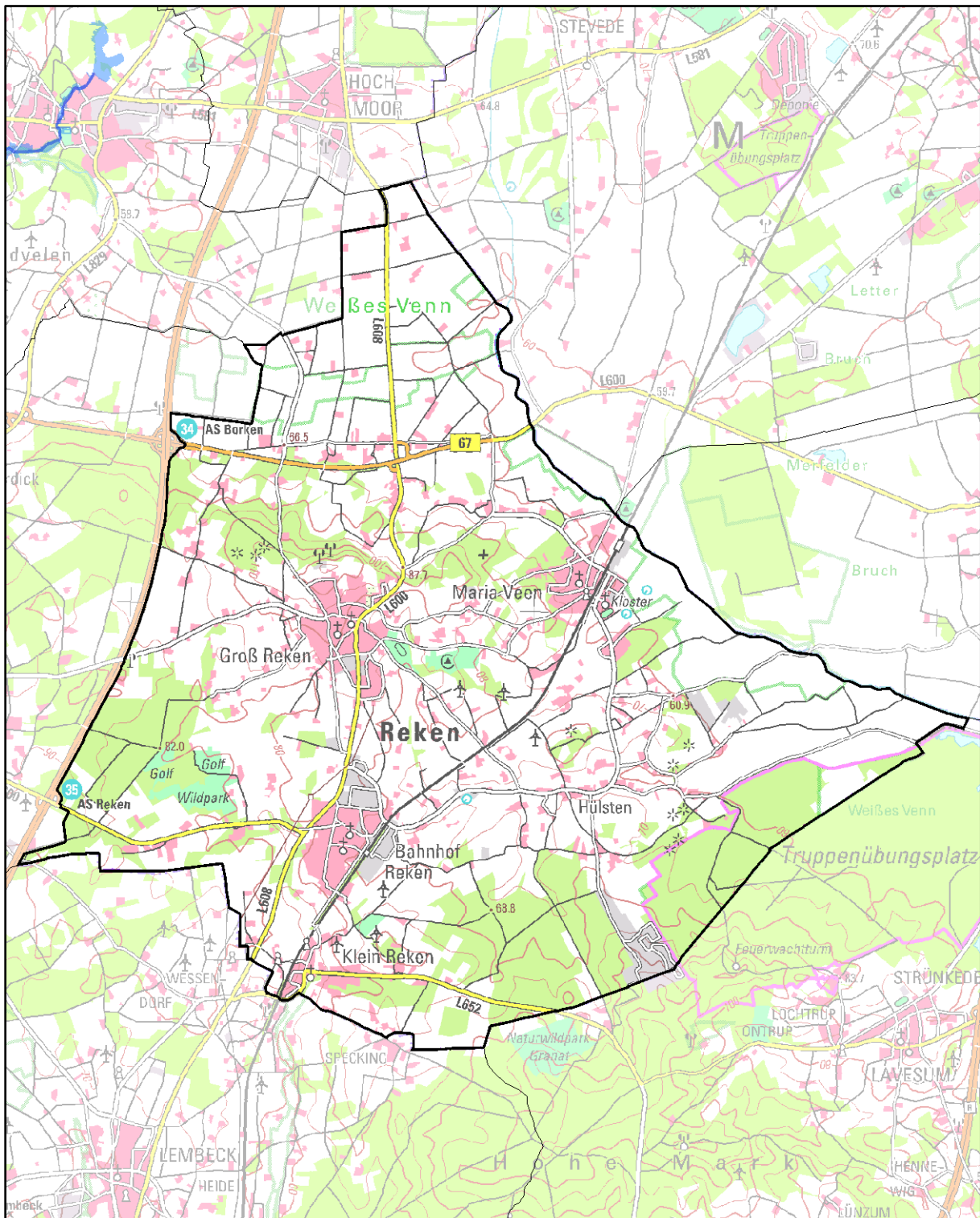




## Hochwasserrisikomanagementplanung in NRW

# Hochwassergefährdung und Maßnahmenplanung Reken





## Impressum

### Erstellt durch (Federführung)

Bezirksregierung Münster  
Domplatz 1 – 3  
48143 Münster

### Ministerium

Ministerium für Klimaschutz, Umwelt, Landwirtschaft, Natur- und Verbraucherschutz des  
Landes Nordrhein-Westfalen  
Schwannstraße 3  
40476 Düsseldorf

### Karte Titelblatt

Die Karte zeigt die Risikogewässer (blaue Linien) und die Ausdehnung der Überflutung für  
das seltene (extreme) Hochwasserereignis (blaue Flächen).

*Basiskarte Deutschland: © Geobasis NRW, Bonn*

*Basiskarte außerhalb Deutschland: © OpenStreetmap contributors*

### Landesweite Unterstützung und Koordination

Hydrotec Ingenieurgesellschaft für Wasser und Umwelt mbH

Bachstraße 62 – 64  
52066 Aachen

INFRASTRUKTUR & UMWELT Professor Böhm und Partner

Julius-Reiber-Straße 17  
64293 Darmstadt



Die Kommunensteckbriefe wurden im Rahmen der Umsetzung der europäischen Hochwasserrisikomanagementrichtlinie (EG-HWRM-RL) für jede nordrhein-westfälische Kommune erarbeitet, die entsprechend der EG-HWRM-RL durch Hochwasser gefährdet ist.

Detaillierte Informationen zur Ermittlung der Gewässer mit potenziellem signifikantem Hochwasserrisiko, zur Feststellung der Hochwassergefährdung und zur Maßnahmenplanung bzw. zur Hochwasserrisikomanagementplanung allgemein können Sie der Internetseite [www.flussgebiete.nrw.de](http://www.flussgebiete.nrw.de) entnehmen.

Für die nach der vorläufigen Bewertung als Risikogebiete eingestuften Gewässerabschnitte wurden Hochwassergefahrenkarten und Hochwasserrisikokarten erstellt.

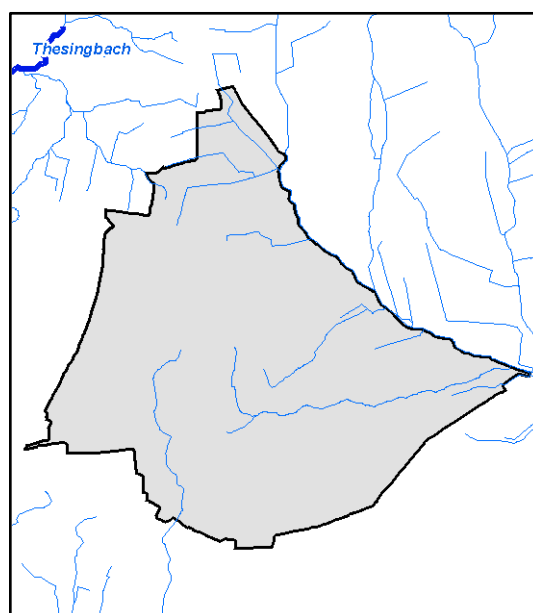
Mithilfe dieser Karten erkennen Sie, wo in Ihrer Region oder Ihrer Stadt konkret Gefahren und Risiken durch Hochwasser bestehen. Weitere Informationen und die Karten finden Sie im Internet unter:

<http://www.flussgebiete.nrw.de/index.php/HWRMRL/Risiko- und Gefahrenkarten>

## Gewässer mit potenziellem signifikantem Hochwasserrisiko für Reken

keine Risikogewässer

Die Kommune kann auch durch Hochwasser aus Risikogewässern außerhalb des Gemeinde-/ Stadtgebietes betroffen sein, außerdem kann auch an den gemäß EG-HWRM-RL als nicht signifikant eingestuften Gewässern ein Hochwasserrisiko bestehen.





## Ist-Situation der Hochwassergefährdung in Reken

Reken Die Kommune wird im Hochwasserrisikomanagementplan als „nicht betroffen“ eingestuft, dennoch kann an den gemäß EG-HWRM-RL als nicht signifikant eingestuften Gewässern ein Hochwasserrisiko bestehen.



## Maßnahmenplanung für Reken

Für die Kommune werden an dieser Stelle keine Maßnahmen aufgeführt, da sie über keine gemäß der EG-HWRM-RL als signifikant eingestuften Gewässer verfügt. In der Kommune kann jedoch auch an den gemäß EG-HWRM-RL als nicht signifikant eingestuften Gewässern ein Hochwasserrisiko bestehen. Anderweitige Maßnahmen, die die Kommune ggf. zum Hochwasserschutz bereits umgesetzt hat bzw. umsetzen wird, können bei der Kommune erfragt werden.