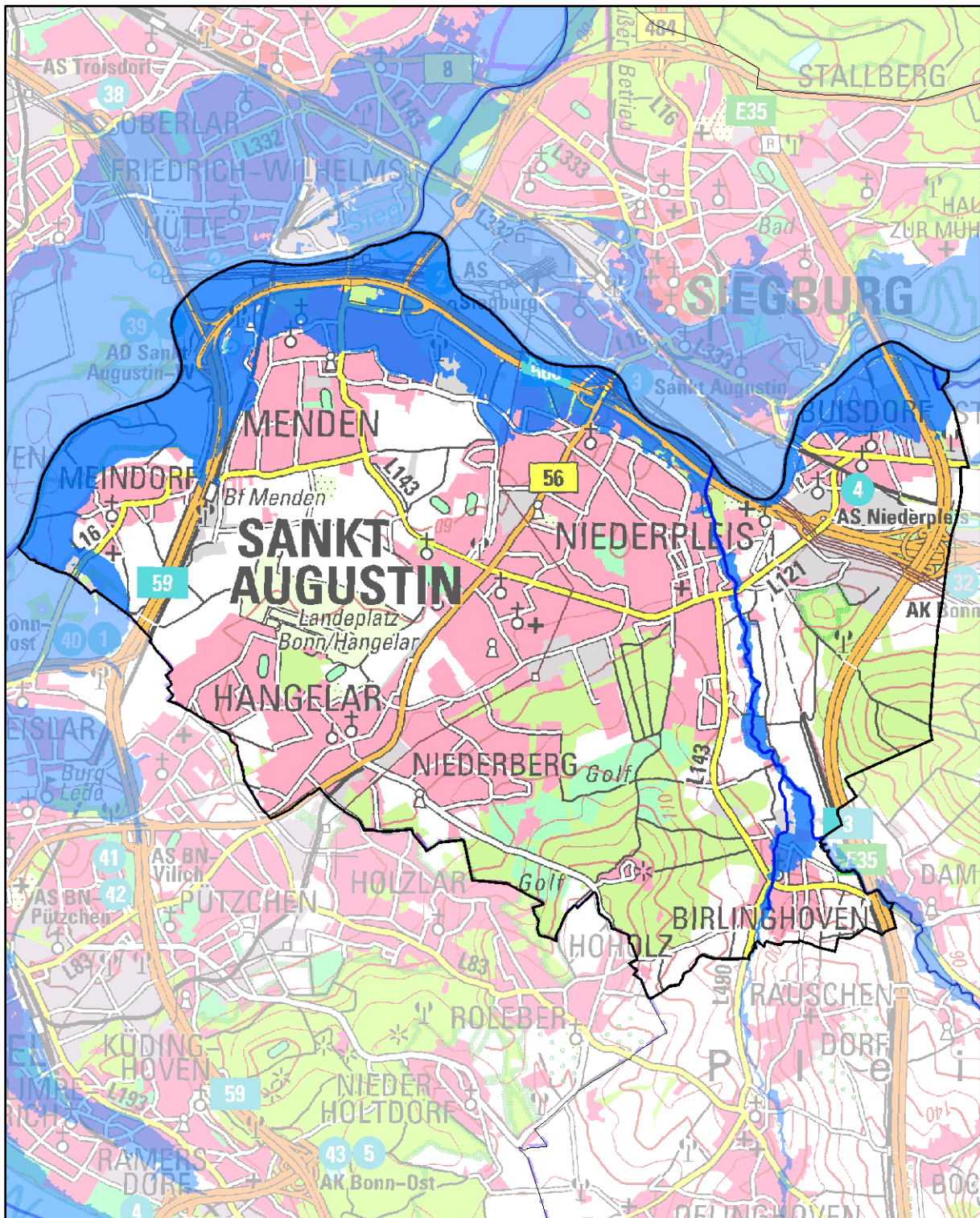




Hochwasserrisikomanagementplanung in NRW

Hochwassergefährdung und Maßnahmenplanung Sankt Augustin





Impressum

Erstellt durch (Federführung)

Bezirksregierung Köln
Zeughausstraße 2 - 10
50667 Köln

Ministerium

Ministerium für Klimaschutz, Umwelt, Landwirtschaft, Natur- und Verbraucherschutz des
Landes Nordrhein-Westfalen
Schwannstraße 3
40476 Düsseldorf

Karte Titelblatt

Die Karte zeigt die Risikogewässer (blaue Linien) und die Ausdehnung der Überflutung für
das seltene (extreme) Hochwasserereignis (blaue Flächen).

Basiskarte Deutschland: © Geobasis NRW, Bonn

Basiskarte außerhalb Deutschland: © OpenStreetmap contributors

Landesweite Unterstützung und Koordination

Hydrotec Ingenieurgesellschaft für Wasser und Umwelt mbH

Bachstraße 62 – 64
52066 Aachen

INFRASTRUKTUR & UMWELT Professor Böhm und Partner

Julius-Reiber-Straße 17
64293 Darmstadt



Die Kommunensteckbriefe wurden im Rahmen der Umsetzung der europäischen Hochwasserrisikomanagementrichtlinie (EG-HWRM-RL) für jede nordrhein-westfälische Kommune erarbeitet, die entsprechend der EG-HWRM-RL durch Hochwasser gefährdet ist.

Detaillierte Informationen zur Ermittlung der Gewässer mit potenziellem signifikantem Hochwasserrisiko, zur Feststellung der Hochwassergefährdung und zur Maßnahmenplanung bzw. zur Hochwasserrisikomanagementplanung allgemein können Sie der Internetseite www.flussgebiete.nrw.de entnehmen.

Für die nach der vorläufigen Bewertung als Risikogebiete eingestuft Gewässerabschnitte wurden Hochwassergefahrenkarten und Hochwasserrisikokarten erstellt.

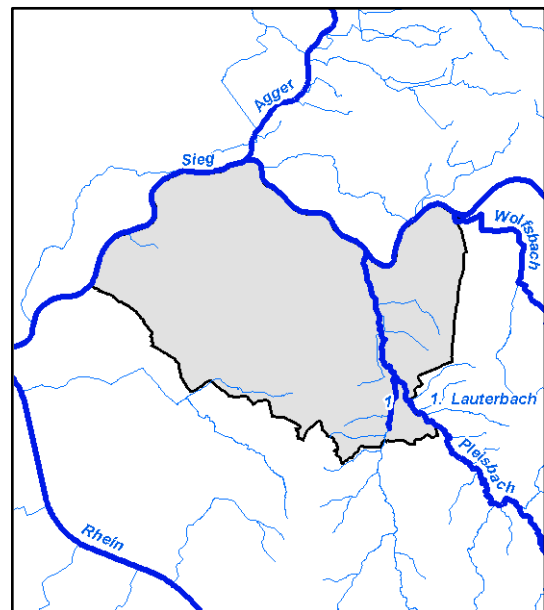
Mithilfe dieser Karten erkennen Sie, wo in Ihrer Region oder Ihrer Stadt konkret Gefahren und Risiken durch Hochwasser bestehen. Weitere Informationen und die Karten finden Sie im Internet unter:

<http://www.flussgebiete.nrw.de/index.php/HWRMRL/Risiko- und Gefahrenkarten>

Gewässer mit potenziellem signifikantem Hochwasserrisiko für Sankt Augustin

Lauterbach, Pleisbach, Rhein, Sieg, Wolfsbach

Die Kommune kann auch durch Hochwasser aus Risikogewässern außerhalb des Gemeinde-/ Stadtgebietes betroffen sein, außerdem kann auch an den gemäß EG-HWRM-RL als nicht signifikant eingestuften Gewässern ein Hochwasserrisiko bestehen.





Ist-Situation der Hochwassergefährdung in Sankt Augustin

Sankt Augustin 01	Im Stadtgebiet Sankt Augustin verlaufen die Risikogewässer Sieg, Wolfsbach, Pleisbach und Lauterbach. Die Sieg in Sankt Augustin liegt zudem im Rückstaubereich des Rheins bei einem Rheinhochwasser.
Birlingshoven (Sankt Augustin 02)	Am Pleisbach und Lauterbach führen alle Hochwasserereignisse (HQhäufig, HQ100 und HQextrem) vor allem in der Ortslage Birlingshoven sowie an der Mündung des Pleisbaches in die Sieg zur Überschwemmung von Wohnbebauung, Industrie und Denkmälern.
Biusdorf (Sankt Augustin 03)	Im Stadtteil Biusdorf kommt es am Wolfsbach bei einem HQ100 und einem HQextrem zu großen Überschwemmungen vor allem von Wohn- und Wirtschaftsgebäuden sowie Industrie.
Sankt Augustin 04	In der Stadt Sankt Augustin kommt es aufgrund der vorhandenen Deiche bis zu einem HQ100 an der Sieg, mit Ausnahme einiger Wohnhäuser und Industrie im Bereich des Gutes Friedrichstein, zu keiner großen Betroffenheit. Bei einem HQextrem kommt es zu einer massiven Betroffenheit der Stadt Sankt Augustin.



Maßnahmenplanung für Sankt Augustin

Maßnahmentyp	Maßnahmenbeschreibung	Beginn	Umsetzung	Maßnahmenträger	Risikogewässer
F01-01 Berücksichtigung von Hochwasserrisiken bei der Änderung bzw. Fortschreibung der Regionalpläne	Berücksichtigung von Hochwasserrisiken bei der Änderung bzw. Fortschreibung des Regionalplans für die Bezirksregierung Köln (Mn-ID: 05300000_20140728_01)	2014	fortlaufend	Bezirksregierung Köln	Lauterbach, Pleisbach, Rhein, Sieg, Wolfsbach
F01-03 Berücksichtigung von Hochwasserrisiken bei der Fortschreibung des Landesentwicklungsplans	Berücksichtigung des Hochwasserrisikomanagements bei der Fortschreibung des Landesentwicklungsplans (Mn-ID: Land_030)	2013	bis 2021	Landesplanung	Alle Risikogewässer NRW
F02-01 Berücksichtigung von Hochwasserrisiken bei der Änderung bzw. Fortschreibung der Flächennutzungspläne	Berücksichtigung der ermittelten Überschwemmungsgebiete für die bestehenden Flächennutzungspläne (Mn-ID: 05382056_20131022_01)	2014	fortlaufend	Stadt Sankt Augustin	Lauterbach, Pleisbach, Sieg, Wolfsbach
F02-01 Berücksichtigung von Hochwasserrisiken bei der Änderung bzw. Fortschreibung der Flächennutzungspläne	Übernahme der Überschwemmungsgebiete in Flächennutzungspläne bei deren Neuaufstellung. (Mn-ID: 05382056_20131022_02)	2027	bis 2027	Stadt Sankt Augustin	Lauterbach, Pleisbach, Sieg, Wolfsbach
F03-02 Ausweisung bzw. Überarbeitung der Überschwemmungsgebiete	Ausweisung bzw. Überarbeitung der Überschwemmungsgebiete (Mn-ID: 05300000_20140728_02)	1904	fortlaufend	Bezirksregierung Köln	Lauterbach, Pleisbach, Rhein, Sieg, Wolfsbach
F04-02 Nutzungsanpassungen in der Landwirtschaft	Auf landeseigenen Flächen im Überschwemmungsgebiet ist ausschließlich extensive Grünlandwirtschaft erlaubt. (Mn-ID: 05300000_20140129_01)	2014	fortlaufend	Bezirksregierung Köln	Sieg



Maßnahmentyp	Maßnahmenbeschreibung	Beginn	Umsetzung	Maßnahmenträger	Risikogewässer
F04-02 Nutzungsanpassungen in der Landwirtschaft	Berücksichtigung des Hochwasserrisikomanagements in der Umsetzung der Bodenordnung nach dem Flubereinigungs-gesetz durch Steuerung der Landnutzung, z.B. Verminderung von Erosionsrisiken durch Drehen der Bewirtschaftungsrichtung oder Schaffung von Querstrukturen zur Hanglängenverkürzung. (Mn-ID: Land_003)	2013	fortlaufend	MKULNV als Oberste Flurbereinigungsbehörde	Alle Risikogewässer NRW
F04-03 Nutzungsanpassungen in der Forstwirtschaft	Bei landeseigenen Waldflächen und Baumbeständen wird grundsätzlich beachtet, dass bei Bepflanzungsmaßnahmen immer eine geeignete Baumartenwahl unter Berücksichtigung des Landschafts- und Naturschutzes und der Vorgaben der jeweiligen Landschaftspläne gewählt wird. (Mn-ID: 05300000_20140129_02)	2014	fortlaufend	Bezirksregierung Köln	Sieg
F04-04 Informationsmaterial zur hochwasserangepassten Nutzung/Bewirtschaftung in der Landwirtschaft	Erarbeitung einer Informationsbroschüre zur Sensibilisierung der Landwirtschaft mit Informationen über Maßnahmen zur Vermeidung von Hochwasserrisiken für die Landwirtschaft (Mn-ID: Land_001)	2015	bis 2021	MKULNV - Abteilung Landwirtschaft	Alle Risikogewässer NRW
F04-05 Informationsmaterial zur hochwasserangepassten Nutzung/Bewirtschaftung in der Forstwirtschaft	Erarbeitung von Informationsmaterial für die Forstwirtschaft mit Informationen über möglichen Maßnahmen zur Verminderung des Hochwasserrisikos und Beiträge der Forstwirtschaft zur Verbesserung des natürlichen Wasserrückhalts. (Mn-ID: Land_004)	2015	bis 2021	MKULNV - Abteilung Forsten, Naturschutz	Alle Risikogewässer NRW
F05-01 Umsiedlung / Betriebsverlagerung	Betriebe und Eigentümer werden von der Stadt Sankt Augustin unterstützt, sollte eine Verlegung bzw. Entfernung von gefährdeten Objekten oder gefährdeter Nutzungen aus vom Hochwasser betroffenen Bereichen angestrebt werden. (Mn-ID: 05382056_20131022_03)	2014	fortlaufend	Stadt Sankt Augustin	Lauterbach, Pleisbach, Sieg, Wolfsbach



Maßnahmentyp	Maßnahmenbeschreibung	Beginn	Umsetzung	Maßnahmenträger	Risikogewässer
W01-01 Verweis auf Maßnahmen des Wasserrückhalts in Bewirtschaftungsplänen WRRL	Maßnahme U03-32 des WRRL - Umsetzungsfahrplan Hydromorphologie (UFP) "Rückbau von Uferverbau" km 9+700 bis 10+000. Umsetzung nur unter Berücksichtigung der Restriktionen und Flächenverfügbarkeit. Nähere Erläuterungen/ Randbedingungen siehe UFP. (Mn-ID: 05382060_20140123_01)	2021	bis 2027	Bezirksregierung Köln	Sieg
W01-01 Verweis auf Maßnahmen des Wasserrückhalts in Bewirtschaftungsplänen WRRL	Maßnahme A07-19 des WRRL - Umsetzungsfahrplan Hydromorphologie (UFP) "Erhalt/Entwicklung von Auenstrukturen/ Altwässern" von km 10+050 bis 10+170. Umsetzung nur unter Berücksichtigung der Restriktionen und Flächenverfügbarkeit. Nähere Erläuterungen/ Randbedingungen siehe UFP. (Mn-ID: 05382060_20140123_02)	2021	bis 2027	Bezirksregierung Köln	Sieg
W01-01 Verweis auf Maßnahmen des Wasserrückhalts in Bewirtschaftungsplänen WRRL	Maßnahme A07-20 des WRRL - Umsetzungsfahrplan Hydromorphologie (UFP) "Erhalt/Entwicklung von Auenstrukturen/ Altwässern" von km 10+140 bis 10+260. Umsetzung nur unter Berücksichtigung der Restriktionen und Flächenverfügbarkeit. Nähere Erläuterungen/ Randbedingungen siehe UFP. (Mn-ID: 05382060_20140123_03)	2021	bis 2027	Bezirksregierung Köln	Sieg
W01-01 Verweis auf Maßnahmen des Wasserrückhalts in Bewirtschaftungsplänen WRRL	Maßnahme A07-11 des WRRL - Umsetzungsfahrplan Hydromorphologie (UFP) "Erhalt/Entwicklung von Auenstrukturen/ Altwässern" von km 10+630 bis 10+980. Umsetzung nur unter Berücksichtigung der Restriktionen und Flächenverfügbarkeit. Nähere Erläuterungen/ Randbedingungen siehe UFP. (Mn-ID: 05382060_20140123_04)	2021	bis 2027	Bezirksregierung Köln	Sieg



Maßnahmentyp	Maßnahmenbeschreibung	Beginn	Umsetzung	Maßnahmenträger	Risikogewässer
W01-01 Verweis auf Maßnahmen des Wasserrückhalts in Bewirtschaftungsplänen WRRL	Maßnahme D11-1 des WRRL - Umsetzungsfahrplan Hydromorphologie (UFP) "Neu-/Ausbau eines Durchlasses" bei km 16+000. Umsetzung nur unter Berücksichtigung der Restriktionen und Flächenverfügbarkeit. Nähere Erläuterungen/ Randbedingungen siehe UFP. (Mn-ID: 05382060_20140123_05)	2021	bis 2027	Bezirksregierung Köln	Sieg
W01-01 Verweis auf Maßnahmen des Wasserrückhalts in Bewirtschaftungsplänen WRRL	Maßnahme A02-12 des WRRL - Umsetzungsfahrplan Hydromorphologie (UFP) "Anlage/Entwicklung von Nebengerinnen/Rinnen" von km 16+210 bis 17+020. Umsetzung nur unter Berücksichtigung der Restriktionen und Flächenverfügbarkeit. Nähere Erläuterungen/ Randbedingungen siehe UFP. (Mn-ID: 05382060_20140123_06)	2021	bis 2027	Bezirksregierung Köln	Sieg
W01-01 Verweis auf Maßnahmen des Wasserrückhalts in Bewirtschaftungsplänen WRRL	Maßnahme A02-14 des WRRL - Umsetzungsfahrplan Hydromorphologie (UFP) "Anlage/Entwicklung von Nebengerinnen/Rinnen" von km 17+860 bis 18+670. Umsetzung nur unter Berücksichtigung der Restriktionen und Flächenverfügbarkeit. Nähere Erläuterungen/ Randbedingungen siehe UFP. (Mn-ID: 05382060_20140123_007)	2021	bis 2027	Bezirksregierung Köln	Sieg
W01-01 Verweis auf Maßnahmen des Wasserrückhalts in Bewirtschaftungsplänen WRRL	Maßnahme A07-14 des WRRL - Umsetzungsfahrplan Hydromorphologie (UFP) "Erhalt/Entwicklung von Auenstrukturen/Altwässern" von km 7+670 bis 8+170. Umsetzung nur unter Berücksichtigung der Restriktionen und Flächenverfügbarkeit. Nähere Erläuterungen/ Randbedingungen siehe UFP. (Mn-ID: 05382056_20140123_01)	2021	bis 2027	Bezirksregierung Köln	Sieg



Maßnahmentyp	Maßnahmenbeschreibung	Beginn	Umsetzung	Maßnahmenträger	Risikogewässer
W02-01 Gewässer- und Auenrenaturierung	Schleuterbachumschluss: Renaturierung und Gewässerverlegung in Sankt Augustin-Niederpleis (Mn-ID: 05382056_20131022_05)	2012	umgesetzt	Stadt Sankt Augustin	Lauterbach, Pleisbach
W02-02 Maßnahmen in der Landwirtschaft	Berücksichtigung des Hochwasserrisikomanagements in der Umsetzung der Bodenordnung nach dem Flubereinigungsgesetz für den natürlichen Wasserrückhalt und Flächenbereitstellung. (Mn-ID: Land_002)	2013	fortlaufend	MKULNV als Oberste Flurbereinigungsbehörde	Alle Risikogewässer NRW
W04-02 kommunales Regenwassermanagement	Beurteilung der Verträglichkeit der Niederschlagseinleitungen aus Trennsystemen (Mn-ID: 05382056_20131022_04)	2013	umgesetzt	Stadt Sankt Augustin	Lauterbach, Pleisbach, Sieg, Wolfsbach
T01-01 Erstellung von integrierten Konzepten zum Hochwasserschutz	Erstellung eines wasserwirtschaftlichen Gesamtkonzeptes für den Lauterbach und den Pleisbach mit dem Ziel, den Hochwasserschutz in der Ortslage Birlinghoven zu verbessern. (Mn-ID: 05382056_20131113_01)	2015	bis 2021	Stadt Sankt Augustin	Lauterbach, Pleisbach
T02-02 Umsetzung bereits bestehender Konzepte zum Ausbau, zur Ertüchtigung bzw. zum Neubau von stationären und mobilen Schutzeinrichtungen	Überrechnung der Überschwemmungsflächen und Wasserstände für Hennef und Buisdorf und Anrampung/Geländemodellierung am Autobahndurchlass Buisdorf (Mn-ID: 05382056_20131113_02)	2014	bis 2021	Stadt Sankt Augustin	Sieg, Wolfsbach
T02-02 Umsetzung bereits bestehender Konzepte zum Ausbau, zur Ertüchtigung bzw. zum Neubau von stationären und mobilen Schutzeinrichtungen	Nachrüsten eines Hochwasserschutztores am Autobahndurchlass im Bereich des Gutes Friedrichstein in Sankt Augustin Mülldorf (Mn-ID: 05382056_20140716_01)	2015	bis 2021	Stadt Sankt Augustin	Sieg
T03-01 Unterhaltung und Optimierung technischer Hochwasserschutz-Einrichtungen zur Hochwasserrückhaltung	Technische Einrichtungen zur Hochwasserrückhaltung wie die bestehenden HRB werden regelmäßig unterhalten. (Mn-ID: WVRSK000_20131113_01)	1976	fortlaufend	Wasserverband Rhein-Sieg-Kreis	Lauterbach, Pleisbach, Wolfsbach



Maßnahmentyp	Maßnahmenbeschreibung	Beginn	Umsetzung	Maßnahmenträger	Risikogewässer
T04-01 Unterhaltung technischer Hochwasserschutz-Einrichtungen zur Hochwasserabwehr	Sanierung des Siegdeiches östlich der A3 im Stadtteil Buisdorf (Mn-ID: 05382056_20131113_03)	2021	nach 2027	Stadt Sankt Augustin	Sieg
T04-01 Unterhaltung technischer Hochwasserschutz-Einrichtungen zur Hochwasserabwehr	Technische Einrichtungen zur Hochwasserabwehr in der Zuständigkeit des Wasserverbandes Rhein-Sieg-Kreis werden regelmäßig unterhalten. (Mn-ID: WVRSK000_20131113_02)	1976	fortlaufend	Wasserverband Rhein-Sieg-Kreis	Lauterbach, Pleisbach, Wolfsbach
T04-01 Unterhaltung technischer Hochwasserschutz-Einrichtungen zur Hochwasserabwehr	Erstellung und anschließende Fortschreibung eines Hochwasserschutzanlagenkatalogs (Mn-ID: 05300000_20140929_06)	2001	fortlaufend	Bezirksregierung Köln	Rhein, Sieg
T04-01 Unterhaltung technischer Hochwasserschutz-Einrichtungen zur Hochwasserabwehr	Durchführen von Deichschauungen gemäß § 122 LWG (Mn-ID: 05300000_20140929_07)	1986	fortlaufend	Bezirksregierung Köln	Rhein, Sieg
T04-01 Unterhaltung technischer Hochwasserschutz-Einrichtungen zur Hochwasserabwehr	Einführung des Statusberichts zu "Hochwasserschutzanlagen an Fließgewässern" gemäß DIN 19712:2013-01. (Mn-ID: Land_032)	2017	bis 2021	Land NRW	Alle Risikogewässer NRW
T05-01 Regelmäßige Kontrolle (z.B. Gewässerschau)	Das Gewässer Sieg wird regelmäßig im Rahmen der Unterhaltungspflichten kontrolliert, um den schadlosen Hochwasserabfluss zu gewährleisten. (Mn-ID: 05300000_20140721_01)	2014	fortlaufend	Bezirksregierung Köln	Sieg



Maßnahmentyp	Maßnahmenbeschreibung	Beginn	Umsetzung	Maßnahmenträger	Risikogewässer
T05-02 Freihaltung der Abflussquerschnitte im Rahmen der Unterhaltungspflicht	Im Rahmen der Gewässerunterhaltung der im Zuständigkeitsbereich des Wasserverbandes Rhein-Sieg-Kreis liegenden Gewässer wird folgendes geleistet: regelmäßige Gewässerbegehung, Erhaltung eines ordnungsgemäßen Abflusses, Erhaltung eines ordnungsgemäßen Zustandes sowie die Freihaltung, Reinigung, Räumung des Gewässerbettes und der Ufer von Unrat. Hierzu zählt auch das Räumen von Schwemmgut an Brücken und das Entfernen von Anlandungen wo es notwendig ist. (Mn-ID: WVRSK000_20140411_02)	1966	fortlaufend	Wasserverband Rhein-Sieg-Kreis	Lauterbach, Pleisbach, Wolfsbach
T05-02 Freihaltung der Abflussquerschnitte im Rahmen der Unterhaltungspflicht	Abflussquerschnitte werden regelmäßig durch das Räumen von Schwemmgut an Brücken oder das Entfernen von Anlandungen freigehalten. (Mn-ID: 05300000_20140721_02)	2014	fortlaufend	Bezirksregierung Köln	Sieg
T07-01 Planung und Bau von Stauraumkanälen, Entlastungsanlagen etc.	Errichtung von fünf Regenwasserbehandlungsanlagen (Mn-ID: 05382056_20131113_04)	2015	bis 2021	Stadt Sankt Augustin	Lauterbach, Pleisbach, Sieg, Wolfsbach
T08-03 Informationsmaterial für Bevölkerung und Wirtschaft mit Anleitungen zur Eigenvorsorge	Bereitstellung von Informationsmaterial zum Thema Objektschutz für die Bevölkerung über die Homepage der Stadt Sankt Augustin. (Mn-ID: 05382056_20131113_05)	2014	bis 2021	Stadt Sankt Augustin	Lauterbach, Pleisbach, Sieg, Wolfsbach
T08-04 Informationsmaterial für Ver- und Entsorger	Prüfung des Informationsbedarfs bei den landesweit tätigen Ver- und Entsorgern und ggf. Erstellung von Informationsmaterialien. (Mn-ID: Land_007)	2015	bis 2027	MKULNV - Abteilung Wasser, Boden, Abfall	Alle Risikogewässer NRW
V01-02 bauliche Anpassung neuer Gebäude	Berücksichtigung der durch die vorliegende Festsetzung des HQ100 gesetzlich vorliegenden Einschränkungen. (Mn-ID: 05382000_20121017_01)	2013	fortlaufend	Rhein-Sieg-Kreis	Lauterbach, Pleisbach, Wolfsbach



Maßnahmentyp	Maßnahmenbeschreibung	Beginn	Umsetzung	Maßnahmenträger	Risikogewässer
V02-02 Informationsmaterial und Fortbildung für Baugenehmigungsbehörden	Informationsmaterial und Fortbildung für Baugenehmigungsbehörden (Informationsveranstaltung für alle Bauämter im Regierungsbezirk Köln am 14.01.2014 bei der Bezirksregierung Köln zum Thema Überschwemmungsgebiete - Auswirkungen auf die Bauleitplanung und auf die Genehmigung von Einzelvorhaben) (Mn-ID: 05300000_20140728_05)	2014	umgesetzt	Bezirksregierung Köln	Lauterbach, Pleisbach, Rhein, Sieg, Wolfsbach
V02-03 Hinweise und Auflagen bei Baugenehmigungen	Hinweise zum hochwasserangepasstem Bauen für Bauanträge in Risikogebieten (Mn-ID: 05382056_20131022_06)	2014	fortlaufend	Stadt Sankt Augustin	Lauterbach, Pleisbach, Sieg, Wolfsbach
V02-03 Hinweise und Auflagen bei Baugenehmigungen	Auflagen ergeben sich aus den Restriktionen durch die Gesetze durch die Festsetzung des ÜSG HQ100 (Mn-ID: 05382000_20121017_02)	2013	fortlaufend	Rhein-Sieg-Kreis	Lauterbach, Pleisbach, Wolfsbach
V02-03 Hinweise und Auflagen bei Baugenehmigungen	Im Rahmen von Baugenehmigungen und Planungsvorhaben über Bau- und Wasserrecht informieren, wenn Maßnahme in Überschwemmungsgebieten liegt; Hinweis auf Gefährdung, wenn Baumaßnahme im hochwassergefährdeten Bereich liegt (HQextrem) (Mn-ID: 05382000_20140502_01)	2013	fortlaufend	Rhein-Sieg Kreis	Lauterbach, Pleisbach, Wolfsbach
V02-03 Hinweise und Auflagen bei Baugenehmigungen	Zulassung und Überwachung von Vorhaben im festgesetzten Überschwemmungsgebiet unter Berücksichtigung und Beachtung der Restriktionen der Festsetzung nach WHG für Gewässer im Regierungsbezirk Köln nach Zuständigkeit (Mn-ID: 05300000_20140728_06)	1995	fortlaufend	Bezirksregierung Köln	Rhein, Sieg
V02-99-a Weitere Maßnahmen der Akteure: Öffentlichkeitsarbeit und Information	Beratung von Antragstellern zum Thema hochwasserangepasstes Bauen (Mn-ID: 05300000_20140929_03)	1995	fortlaufend	Bezirksregierung Köln	Rhein, Sieg



Maßnahmentyp	Maßnahmenbeschreibung	Beginn	Umsetzung	Maßnahmenträger	Risikogewässer
V02-99-b Weitere Maßnahmen der Akteure: Vorhaben in Deichschutzzonen / ÜSG	Zulassung und Überwachung von Vorhaben in den Schutzzonen von Hochwasserschutz- anlagen gemäß Deichschutzverordnung und § 111a LWG (Mn-ID: 05300000_20140929_01)	1986	fortlaufend	Bezirksregierung Köln	Rhein, Sieg
V03-01 Information von Betrieben mit IVU- Anlagen über Hochwassergefahren, ggf. Verifizierung der betrieblichen Aktivitäten	Information der Betriebe – in der Zuständig- keit der Bezirksregierung Köln - in Risikobe- reichen über Hochwassergefahren (Mn-ID: 05300000_20140728_03)	2014	fortlaufend	Bezirksregierung Köln	Lauterbach, Pleisbach, Rhein, Sieg, Wolfsbach
V03-03 Erstellung von Informationsmaterial für Sachverständige VAWS	Bereitstellung von Informationsmaterial zur Nutzung der Hochwassergefahrenkarten im Rahmen der Prüfungstätigkeiten der VAWS- Sachverständigen. (Mn-ID: Land_005)	2015	bis 2021	LANUV	Alle Risikogewässer NRW
V03-99-a Weitere Maßnahmen der Akteure: allgemeine Beratung und Überwa- chung	Erstellung eines Informationsflyers für Be- treiber von Heizölverbraucheranlagen mit Informationen über neue Anforderungen an VAWS-Anlagen in Überschwemmungsgebie- ten und die Problematiken bei Anlagen in Hochwasserrisikogebieten. (Mn-ID: Land_006)	2015	bis 2021	LANUV	Alle Risikogewässer NRW
V04-01 Fortbildungs- und Schulungsange- bote	Aufnahme des Themas Hochwasser in das "Fortbildungsprogramm der Stadt Sankt Augustin für Ingenieure und Architekten aus dem Rhein-Sieg-Kreis und Bonn" (Mn-ID: 05382056_20140311_01)	2014	bis 2021	Stadt Sankt Augustin	Lauterbach, Pleisbach, Sieg, Wolfsbach
V04-01 Fortbildungs- und Schulungsange- bote	Sensibilisieren: Artikel in den Mitteilungsor- ganen der Architekten- und Ingenieurkam- mer NRW (Mn-ID: Land_008)	2015	bis 2027	Architekten- und Ingeni- eurkammern NRW	Alle Risikogewässer NRW
V04-01 Fortbildungs- und Schulungsange- bote	Informieren: Erstellung von Fachinformatio- nen für die Homepages und Praxishinweise (Mn-ID: Land_009)	2015	bis 2027	Architekten- und Ingeni- eurkammern NRW und MKULNV	Alle Risikogewässer NRW
V04-01 Fortbildungs- und Schulungsange- bote	Informieren: Durchführung von Fachveran- staltungen zum Hochwasserrisikomanage- ment (Mn-ID: Land_010)	2015	bis 2027	Architekten- und Ingeni- eurkammern NRW und MKULNV	Alle Risikogewässer NRW



Maßnahmentyp	Maßnahmenbeschreibung	Beginn	Umsetzung	Maßnahmenträger	Risikogewässer
V04-01 Fortbildungs- und Schulungsangebote	Qualifizieren: Angebote durch Fort- und Weiterbildung durch die Kammern (Mn-ID: Land_011)	2015	bis 2027	Architekten- und Ingenieurkammern NRW	Alle Risikogewässer NRW
V06-01 Verbesserung der Hochwasserinformation durch Fortschreibung / Überprüfung der Messnetze und -programme, Modelle etc.	Einrichtung der Internetseite "HYGON" (Hydrologische Grundlagendaten Online, http://luadb.lids.nrw.de/LUA/hygon/pegel.php) (Mn-ID: Land_019)	2012	umgesetzt	LANUV	Alle Risikogewässer NRW
V06-01 Verbesserung der Hochwasserinformation durch Fortschreibung / Überprüfung der Messnetze und -programme, Modelle etc.	Betrieb, Pflege und ggf. Weiterentwicklung von HYGON (Hydrologische Grundlagendaten Online, http://luadb.lids.nrw.de/LUA/hygon/pegel.php) (Mn-ID: Land_020)	2014	bis 2021	LANUV	Alle Risikogewässer NRW
V06-02 Verbesserung der Hochwasservorhersage (Verfügbarkeit der hydrologischen Messdaten, Optimierung Messnetze etc.)	Verfügbarkeit des Sieg-Datensatzes als Einstieg in das NRW-Modell (Mn-ID: Land_021)	2013	umgesetzt	LANUV	Alle Risikogewässer NRW
V06-02 Verbesserung der Hochwasservorhersage (Verfügbarkeit der hydrologischen Messdaten, Optimierung Messnetze etc.)	Operativer Betrieb des Sieg-Modells als Muster für NRW (Mn-ID: Land_022)	2014	bis 2021	LANUV	Alle Risikogewässer NRW
V06-02 Verbesserung der Hochwasservorhersage (Verfügbarkeit der hydrologischen Messdaten, Optimierung Messnetze etc.)	Inbetriebnahme weiterer Vorhersagemodelle (Mn-ID: Land_023)	2018	bis 2027	LANUV	Alle Risikogewässer NRW
V07-01 regelmäßige Aktualisierung der Datenbestände / Ansprechpartner	Regelmäßige Prüfung und Aktualisierung der Datenbestände zu Ansprechpartnern und Kommunikationswegen des zentralen Warndienstes (Mn-ID: 05300000_20140728_07)	1955	fortlaufend	Bezirksregierung Köln	Sieg



Maßnahmentyp	Maßnahmenbeschreibung	Beginn	Umsetzung	Maßnahmenträger	Risikogewässer
V07-02 Überprüfung lokaler Warndienste	Optimierung der Warndienste und Informationskette im Hochwasserfall. Die Datenbestände zu Ansprechpartnern und Kommunikationswegen werden regelmäßig überprüft. (Mn-ID: 05382056_20140115_01)	2014	fortlaufend	Stadt Sankt Augustin	Lauterbach, Pleisbach, Sieg, Wolfsbach
V07-03 Überprüfung der Meldestufen	Überprüfung und ggfs. Anpassung der Meldestufen des Hochwassermeldedienstes an neue Erkenntnisse (Mn-ID: 05300000_20140728_08)	1955	fortlaufend	Bezirksregierung Köln	Sieg
V07-04 Optimierung der Kommunikationswege	Optimierung der Warndienste und Informationskette im Hochwasserfall. Die Stadt Sankt Augustin wird mit mehr Ansprechpartnern und E-Mailadressen in den HWMD der BR Köln aufgenommen. (Mn-ID: 05382056_20140115_02)	2014	bis 2021	Stadt Sankt Augustin	Lauterbach, Pleisbach, Sieg, Wolfsbach
V07-04 Optimierung der Kommunikationswege	Durchführung von Maßnahmen zur Optimierung der Kommunikationswege, z.B. durch Einsatz neuer Informations- und Kommunikationsmedien (Mn-ID: 05300000_20140728_09)	1955	fortlaufend	Bezirksregierung Köln	Sieg
V08-01 Ortsnahe Veröffentlichung der HWGK und HWRK	Die Stadt Sankt Augustin verlinkt die Hochwassergefahrenkarten und Hochwasserrisikokarten auf der Homepage der Stadt Sankt Augustin. (Mn-ID: 05382056_20140311_02)	2014	bis 2021	Stadt Sankt Augustin	Lauterbach, Pleisbach, Sieg, Wolfsbach
V08-01 Ortsnahe Veröffentlichung der HWGK und HWRK	Ortsnahe Bereitstellung der HWGK und HWRK (Mn-ID: 05382000_20140403_02)	2014	fortlaufend	Rhein-Sieg-Kreis	Lauterbach, Pleisbach, Wolfsbach
V08-01 Ortsnahe Veröffentlichung der HWGK und HWRK	Ortsnahe Veröffentlichung der HWGK und HWRK (Link auf Internetseite Bezirksregierung Köln) (Mn-ID: 05300000_20140728_04)	2013	umgesetzt	Bezirksregierung Köln	Lauterbach, Pleisbach, Rhein, Sieg, Wolfsbach
V09-01 Erstellung bzw. Nutzung von zielgruppenorientiertem Informationsmaterial	Die Stadt Sankt Augustin verlinkt Informationsbroschüren und Informationen zum Thema Hochwasser auf der Homepage der Stadt Sankt Augustin. (Mn-ID: 05382056_20140311_03)	2014	bis 2021	Stadt Sankt Augustin	Lauterbach, Pleisbach, Sieg, Wolfsbach



Maßnahmentyp	Maßnahmenbeschreibung	Beginn	Umsetzung	Maßnahmenträger	Risikogewässer
V09-01 Erstellung bzw. Nutzung von zielgruppenorientiertem Informationsmaterial	Sensibilisieren: Texte für die IHK-Magazine (Mn-ID: Land_012)	2015	bis 2027	Industrie- und Handelskammern und MKULNV	Alle Risikogewässer NRW
V09-01 Erstellung bzw. Nutzung von zielgruppenorientiertem Informationsmaterial	Informieren: Erstellung von Fachinformationen für die Homepages (Mn-ID: Land_013)	2015	bis 2027	Industrie- und Handelskammern und MKULNV	Alle Risikogewässer NRW
V09-01 Erstellung bzw. Nutzung von zielgruppenorientiertem Informationsmaterial	Informieren: Erstellung von Flyern mit wichtigen HWRM-Inhalten und Fundstellen für weiterführende Informationen (Mn-ID: Land_014)	2015	bis 2027	Industrie- und Handelskammern und MKULNV	Alle Risikogewässer NRW
V09-01 Erstellung bzw. Nutzung von zielgruppenorientiertem Informationsmaterial	Aufbereitung bereits verfügbarer Informationen zum Thema HWRM, Prüfung der zielgruppenorientierten Bereitstellung dieser Informationen über die Internetseiten des MKULNV (Mn-ID: Land_027)	2014	fortlaufend	MKULNV - Abteilung Wasser, Boden, Abfall	Alle Risikogewässer NRW
V09-01 Erstellung bzw. Nutzung von zielgruppenorientiertem Informationsmaterial	Zusammenarbeit mit Kommunen zur Definition / Konkretisierung des Unterstützungsbedarfs im Hinblick auf die Information und Kommunikation auf kommunaler Ebene (Mn-ID: Land_028)	2014	fortlaufend	MKULNV - Abteilung Wasser, Boden, Abfall	Alle Risikogewässer NRW
V09-01 Erstellung bzw. Nutzung von zielgruppenorientiertem Informationsmaterial	Erstellung und Verbreitung einer Informationsbroschüre zum HWRM in NRW (Mn-ID: Land_029)	2012	fortlaufend	MKULNV - Abteilung Wasser, Boden, Abfall	Alle Risikogewässer NRW
V09-02 Durchführung von Informationsveranstaltungen zu relevanten Themen	Durchführung eines Symposiums (2012,2014) zum Hochwasserrisikomanagement in NRW (Mn-ID: Land_024)	2012	fortlaufend	Land NRW	Alle Risikogewässer NRW
V09-02 Durchführung von Informationsveranstaltungen zu relevanten Themen	Durchführung der Deutsch-Niederländischen Hochwasserkonferenz (Mn-ID: Land_025)	2014	fortlaufend	Land NRW	Rhein



Maßnahmentyp	Maßnahmenbeschreibung	Beginn	Umsetzung	Maßnahmenträger	Risikogewässer
V09-02 Durchführung von Informationsveranstaltungen zu relevanten Themen	Regelmäßiger grenzüberschreitender Austausch in der Deutsch-Niederländischen Arbeitsgruppe Hochwasser (Mn-ID: Land_026)	1997	fortlaufend	Land NRW	Rhein
V10-01 Aufstellung und Aktualisierung von Alarm- und Einsatzplänen für den Hochwasserfall (Gefahrenabwehrplan)	Durch den Rhein-Sieg-Kreis wird ein Gefahrenabwehrrahmenplan erstellt werden. Dieser wird danach durch die örtlichen Wehren der Stadt Sankt Augustin ortsspezifisch ergänzt. (Mn-ID: 05382056_20140115_03)	2015	bis 2021	Stadt Sankt Augustin	Lauterbach, Pleisbach, Sieg, Wolfsbach
V10-01 Aufstellung und Aktualisierung von Alarm- und Einsatzplänen für den Hochwasserfall (Gefahrenabwehrplan)	Erstellung eines "Muster-Alarm und Einsatzplan für den Hochwasserfall" (Mn-ID: 05382000_20140403_04)	2013	bis 2021	Rhein-Sieg-Kreis in Zusammenarbeit mit den weiteren Kreisen im Regierungsbezirk Köln und der Städteregion Aachen (beratende Unterstützung durch Dezernat 22 (Gefahrenabwehr) der Bezirksregierung Köln)	Lauterbach, Pleisbach, Wolfsbach
V10-01 Aufstellung und Aktualisierung von Alarm- und Einsatzplänen für den Hochwasserfall (Gefahrenabwehrplan)	Fortschreibung und Anpassung des Hochwasserschutzdienstes und des Hochwasseralarmplanes (Mn-ID: 05300000_20140929_04)	2014	fortlaufend	Bezirksregierung Köln	Rhein, Sieg
V10-04 Erstellung von Konzepten für die Nachsorge	Abfragen, Erfassen und Sammeln von speziell erstellten Hochwasseralarm- und Hochwassereinsatzplänen der Kommunen - Einbinden in die Gefahrenabwehrplanungen des Kreises für den Großschadensereignisfall/Katastrophenfall (Mn-ID: 05382000_20140403_03)	2014	fortlaufend	Rhein-Sieg-Kreis	Lauterbach, Pleisbach, Wolfsbach



Maßnahmentyp	Maßnahmenbeschreibung	Beginn	Umsetzung	Maßnahmenträger	Risikogewässer
V10-99 Weitere Maßnahmen der Akteure: Katastrophenschutzplanung	Rahmenempfehlung Evakuierung; Zur Vorbereitung und Durchführung von Evakuierungen etwa im Falle eines Hochwassers wird das MIK eine Rahmenempfehlung herausgeben. Durch entsprechende Vorplanungen sollen Aufgabenverteilung, Abläufe und Informationsflüsse so aufeinander abgestimmt werden, dass sie im ereignisfall eine effektive und effiziente Gefahrenabwehr sicherstellen. (Mn-ID: Land_015)	2015	bis 2027	MIK	Alle Risikogewässer NRW
V11-01 Bereithaltung notwendiger Ressourcen	Landesbeschaffungen; Zur Schließung von Fähigkeitslücken wird das Land leistungsfähige Systeme zur Wasserförderung beschaffen (Mn-ID: Land_016)	2013	bis 2027	MIK	Alle Risikogewässer NRW
V12-02 regelmäßige Übungen für den Hochwassereinsatz	Durchführen regelmäßiger Übungen zur Optimierung der Abläufe des Hochwasseralarmplanes (Mn-ID: 05300000_20140929_05)	2014	fortlaufend	Bezirksregierung Köln	Rhein, Sieg
N01-01 Dokumentation von Ereignissen und Schäden	Eintretende Hochwasserereignisse werden dokumentiert. (Mn-ID: 05382056_20140311_04)	2014	fortlaufend	Stadt Sankt Augustin	Lauterbach, Pleisbach, Sieg, Wolfsbach
N01-01 Dokumentation von Ereignissen und Schäden	Dokumentation und Nachsorge bei Hochwasserereignissen und Schäden (Mn-ID: WVRSK000_20131113_03)	1966	fortlaufend	Wasserverband Rhein-Sieg-Kreis	Lauterbach, Pleisbach, Wolfsbach
N01-02 Evaluierung und Nachbereitung von Katastropheneinsätzen	Evaluierung und Nachbereitung von Katastropheneinsätzen (Mn-ID: 05382000_20140403_05)	2014	fortlaufend	Rhein-Sieg-Kreis	Lauterbach, Pleisbach, Wolfsbach
N01-02 Evaluierung und Nachbereitung von Katastropheneinsätzen	Evaluierung größerer Hochwasserereignisse; Größere Hochwasserereignisse im Lande werden im Rahmen zentraler Veranstaltungen am Institut der Feuerwehr NRW nachbereitet und erforderlichenfalls wird seitens des MIK nachgesteuert. (Mn-ID: Land_017)	2013	fortlaufend	MIK	Alle Risikogewässer NRW



Maßnahmentyp	Maßnahmenbeschreibung	Beginn	Umsetzung	Maßnahmenträger	Risikogewässer
N01-02 Evaluierung und Nachbereitung von Katastropheneinsätzen	kontinuierliche Überprüfung der Einsatz- und Führungsstrukturen; Die auch für den Fall eines Hochwassers erstellten Landeskon- zepte zur überörtlichen Hilfe in der Gefah- renabwehr werden kontinuierlich überprüft und erforderlichenfalls fortgeschrieben (Mn- ID: Land_018)	2013	fortlaufend	MIK	Alle Risikogewässer NRW