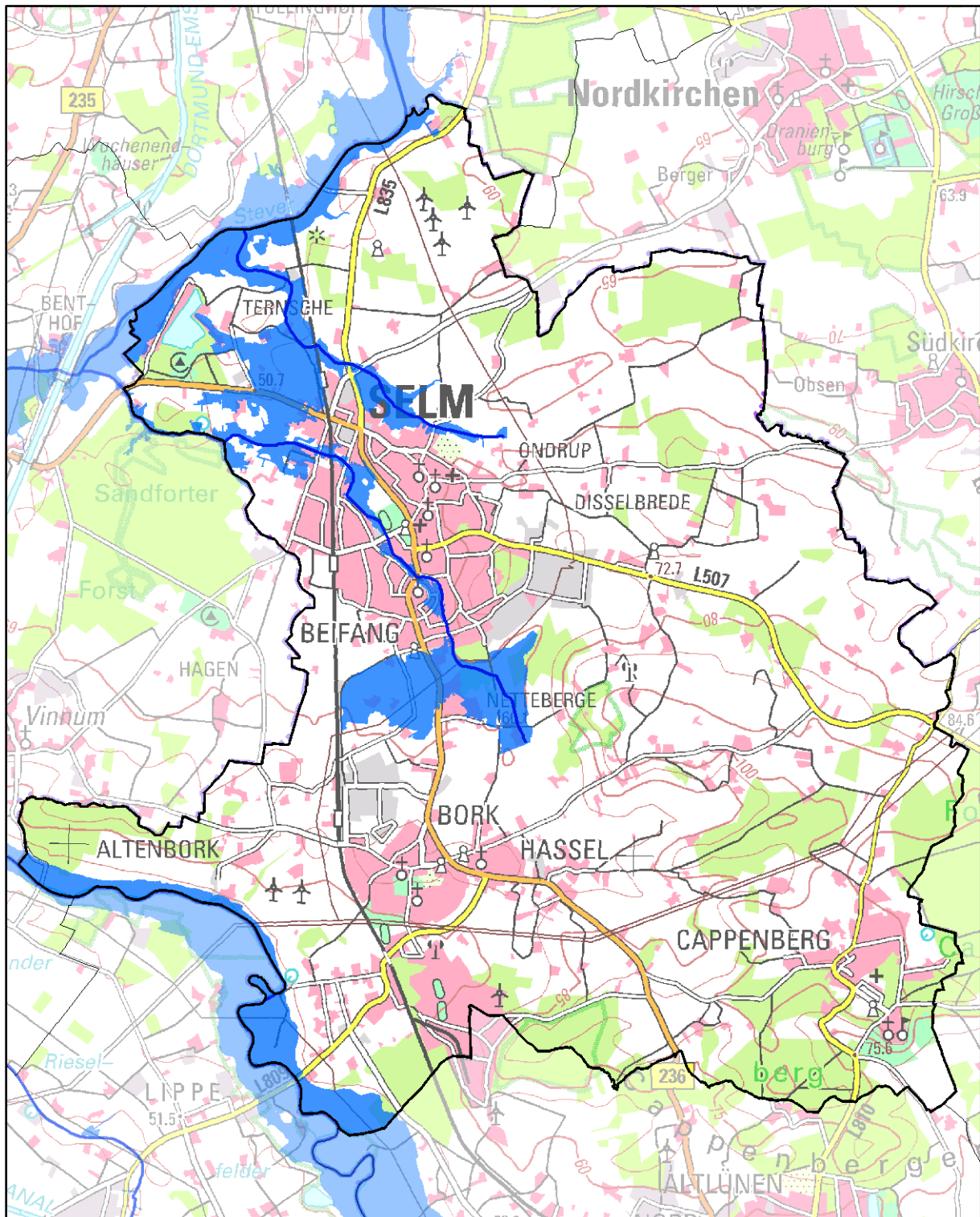




Hochwasserrisikomanagementplanung in NRW

Hochwassergefährdung und Maßnahmenplanung Selm





Impressum

Erstellt durch (Federführung)

Bezirksregierung Arnsberg
Seibertzstraße 1
59821 Arnsberg

Ministerium

Ministerium für Klimaschutz, Umwelt, Landwirtschaft, Natur- und Verbraucherschutz des
Landes Nordrhein-Westfalen
Schwannstraße 3
40476 Düsseldorf

Karte Titelblatt

Die Karte zeigt die Risikogewässer (blaue Linien) und die Ausdehnung der Überflutung für
das seltene (extreme) Hochwasserereignis (blaue Flächen).

Basiskarte Deutschland: © Geobasis NRW, Bonn

Basiskarte außerhalb Deutschland: © OpenStreetmap contributors

Landesweite Unterstützung und Koordination

Hydrotec Ingenieurgesellschaft für Wasser und Umwelt mbH

Bachstraße 62 – 64
52066 Aachen

INFRASTRUKTUR & UMWELT Professor Böhm und Partner

Julius-Reiber-Straße 17
64293 Darmstadt



Die Kommunensteckbriefe wurden im Rahmen der Umsetzung der europäischen Hochwasserrisikomanagementrichtlinie (EG-HWRM-RL) für jede nordrhein-westfälische Kommune erarbeitet, die entsprechend der EG-HWRM-RL durch Hochwasser gefährdet ist.

Detaillierte Informationen zur Ermittlung der Gewässer mit potenziellem signifikantem Hochwasserrisiko, zur Feststellung der Hochwassergefährdung und zur Maßnahmenplanung bzw. zur Hochwasserrisikomanagementplanung allgemein können Sie der Internetseite www.flussgebiete.nrw.de entnehmen.

Für die nach der vorläufigen Bewertung als Risikogebiete eingestuften Gewässerabschnitte wurden Hochwassergefahrenkarten und Hochwasserrisikokarten erstellt.

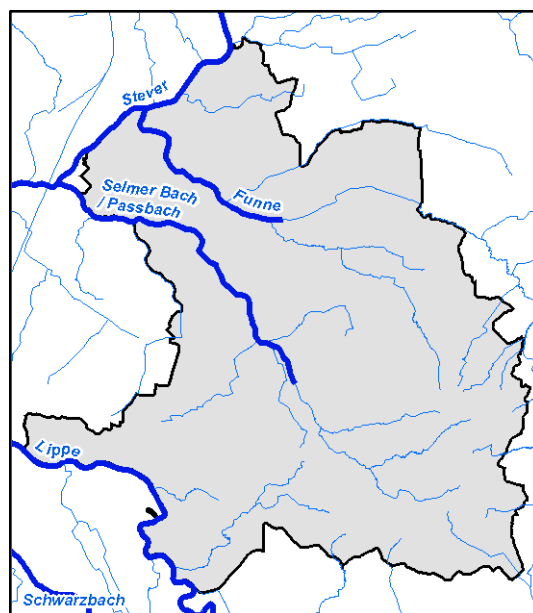
Mithilfe dieser Karten erkennen Sie, wo in Ihrer Region oder Ihrer Stadt konkret Gefahren und Risiken durch Hochwasser bestehen. Weitere Informationen und die Karten finden Sie im Internet unter:

<http://www.flussgebiete.nrw.de/index.php/HWRMRL/Risiko- und Gefahrenkarten>

Gewässer mit potenziellem signifikantem Hochwasserrisiko für Selm

Funne, Lippe, Selmer Bach / Passbach, Stever

Die Kommune kann auch durch Hochwasser aus Risikogewässern außerhalb des Gemeinde-/ Stadtgebietes betroffen sein, außerdem kann auch an den gemäß EG-HWRM-RL als nicht signifikant eingestuften Gewässern ein Hochwasserrisiko bestehen.





Ist-Situation der Hochwassergefährdung in Selm

Selm	Risikobereich: Selm; Gewässer: Selmer Bach/Passbach; HWS-Einrichtung: keine; geschützte Bereiche: keine; betroffene EW: hW 60, mW 220, nW 1100; Nutzung: Wohnbaufläche, landw. genutzte Flächen, sonst. Vegetations- u. Freiflächen, Industrie- u. Gewerbeflächen; Schutzgebiete: keine; IVU: keine; zus. Objekte: Seniorenheim, Kindergarten, Berufsschule, Polizei, Brücken/Durchlässe, Einleitungen; außerhalb der OL betroffen: Hoflagen, Kläranlage
Selm_Ternsche	Risikobereich: Selm_Ternsche; Gewässer: Stever; HWS-Einrichtung: keine; geschützte Bereiche: keine; betroffene EW: hW 30, mW 40, nW 100; Nutzung: Wohnbaufläche; Schutzgebiete: keine; IVU: keine; zus. Objekte: Pumpwerk; außerhalb der OL betroffen: vereinzelte Hoflagen
Stadtgebiet Selm	Bezugsebene für gemeindeweit wirkende Maßnahmen



Maßnahmenplanung für Selm

Maßnahmentyp	Maßnahmenbeschreibung	Beginn	Umsetzung	Maßnahmenträger	Risikogewässer
F01-01 Berücksichtigung von Hochwasserrisiken bei der Änderung bzw. Fortschreibung der Regionalpläne	Berücksichtigung von HW-Risiken bei der Neuaufstellung des "Regionalplans Ruhr" (Mn-ID: RVR00000_20140915_01)	2009	bis 2021	Regionalverband Ruhr	Funne, Lippe, Selmer Bach / Passbach, Stever
F01-03 Berücksichtigung von Hochwasserrisiken bei der Fortschreibung des Landesentwicklungsplans	Berücksichtigung des Hochwasserrisikomanagements bei der Fortschreibung des Landesentwicklungsplans (Mn-ID: Land_030)	2013	bis 2021	Landesplanung	Alle Risikogewässer NRW
F02-01 Berücksichtigung von Hochwasserrisiken bei der Änderung bzw. Fortschreibung der Flächennutzungspläne	Berücksichtigung der HWGK / HWRK im FNP (Mn-ID: 05978032_20140120_1)	2014	bis 2021	Stadt Selm StA 65	Funne, Selmer Bach / Passbach, Stever
F02-02 Berücksichtigung von Hochwasserrisiken bei der Aufstellung und Änderung von Bebauungsplänen	Berücksichtigung bei der Aufstellung und Änderung von Bebauungsplänen (Mn-ID: 05978032_20140120_19)	2013	fortlaufend	Stadt Selm	Funne, Selmer Bach / Passbach, Stever
F03-01 Vorläufige Sicherung der Gebiete HQ100	Vorläufige Sicherung der Gebiete HQ100 (Mn-ID: 05900000_20140910_09)	2013	fortlaufend	Bezirksregierung Arnsberg	Funne, Lippe, Selmer Bach / Passbach, Stever
F03-02 Ausweisung bzw. Überarbeitung der Überschwemmungsgebiete	Ausweisung bzw. Überarbeitung der Überschwemmungsgebiete (Mn-ID: 05900000_20140910_01)	2013	fortlaufend	Bezirksregierung Arnsberg	Funne, Lippe, Selmer Bach / Passbach, Stever
F04-01 Nutzungsänderungen im Siedlungsbereich	Berücksichtigung der HWGK / HWRK bei Nutzungsänderungen (Mn-ID: 05978032_20140120_2)	2014	bis 2021	Stadt Selm StA 65	Funne, Selmer Bach / Passbach, Stever



Maßnahmentyp	Maßnahmenbeschreibung	Beginn	Umsetzung	Maßnahmenträger	Risikogewässer
F04-02 Nutzungsanpassungen in der Landwirtschaft	Berücksichtigung des Hochwasserrisikomanagements in der Umsetzung der Bodenordnung nach dem Flubereinigungs-gesetz durch Steuerung der Landnutzung, z.B. Verminderung von Erosionsrisiken durch Drehen der Bewirtschaftungsrichtung oder Schaffung von Querstrukturen zur Hanglängenverkürzung. (Mn-ID: Land_003)	2013	fortlaufend	MKULNV als Oberste Flurbereinigungsbehörde	Alle Risikogewässer NRW
F04-04 Informationsmaterial zur hochwasserangepassten Nutzung/Bewirtschaftung in der Landwirtschaft	Erarbeitung einer Informationsbroschüre zur Sensibilisierung der Landwirtschaft mit Informationen über Maßnahmen zur Vermeidung von Hochwasserrisiken für die Landwirtschaft (Mn-ID: Land_001)	2015	bis 2021	MKULNV - Abteilung Landwirtschaft	Alle Risikogewässer NRW
F04-05 Informationsmaterial zur hochwasserangepassten Nutzung/Bewirtschaftung in der Forstwirtschaft	Erarbeitung von Informationsmaterial für die Forstwirtschaft mit Informationen über möglichen Maßnahmen zur Verminderung des Hochwasserrisikos und Beiträge der Forstwirtschaft zur Verbesserung des natürlichen Wasserrückhalts. (Mn-ID: Land_004)	2015	bis 2021	MKULNV - Abteilung Forsten, Naturschutz	Alle Risikogewässer NRW
W02-01 Gewässer- und Auenrenaturierung	Gewässer- und Auenrenaturierung Passbach; Korrelation mit Maßnahme 05978032_20140120_4 und _5; enthalten im Umsetzungsfahrplan WRRL u. a. mit MG_MS69_WKG_LIP_1314_SU2 und MG_MS69_WKG_LIP_1314_TS4 (Mn-ID: 05978032_20140120_3)	2016	bis 2027	Stadt Selm	Selmer Bach / Passbach
W02-01 Gewässer- und Auenrenaturierung	Erwerb von landwirtschaftlichen Flächen am Passbach für Renaturierung und Retention; Korrelation mit Maßnahme 05978032_20140120_3 und _5 (Mn-ID: 05978032_20140120_4)	2013	umgesetzt	Stadt Selm	Selmer Bach / Passbach
W02-01 Gewässer- und Auenrenaturierung	Gewässer- und Auenrenaturierung am Selmer Bach Stat. km 3,12 bis 4,09 im Stadtgebiet Selm; enthalten im Umsetzungsfahrplan WRRL mit MG_MS69_WKG_LIP_1314_TS3 (Mn-ID: 05978032_20140120_22)	2013	bis 2027	Stadt Selm	Selmer Bach / Passbach



Maßnahmentyp	Maßnahmenbeschreibung	Beginn	Umsetzung	Maßnahmenträger	Risikogewässer
W02-01 Gewässer- und Auenrenaturierung	Renaturierungsprojekt mit Naherholung Stever, Ternscher See und Selmer Bach der Regionale 2016, WasserWege Stever Wasserzwischenräume (Mn-ID: 05978032_20140508_1)	2013	bis 2021	Stadt Selm, Stadt Olfen, Privatperson	Selmer Bach / Passbach, Stever
W02-02 Maßnahmen in der Landwirtschaft	Verbesserung des Wasserrückhaltes am Passbach; Korrelation mit Maßnahme 05978032_20140120_3 und _4; enthalten im Umsetzungsfahrplan WRRL u. a. mit MG_MS69_WKG_LIP_1314_SU2 und MG_MS69_WKG_LIP_1314_TS4 (Mn-ID: 05978032_20140120_5)	2016	bis 2027	Stadt Selm	Selmer Bach / Passbach
W02-02 Maßnahmen in der Landwirtschaft	Berücksichtigung des Hochwasserrisikomanagements in der Umsetzung der Bodenordnung nach dem Flubereinigungsgesetz für den natürlichen Wasserrückhalt und Flächenbereitstellung. (Mn-ID: Land_002)	2013	fortlaufend	MKULNV als Oberste Flurbereinigungsbehörde	Alle Risikogewässer NRW
W04-01 kommunale Entsiegelungskonzepte (Satzungen)	Förderung von Entsiegelungsmaßnahmen (Mn-ID: 05978032_20140120_6)	2013	umgesetzt	Stadt Selm	Funne, Selmer Bach / Passbach, Stever
W04-02 kommunales Regenwassermanagement	Konzept zum Umgang mit Niederschlagswasser (Mn-ID: 05978032_20140120_7)	2013	bis 2021	Stadt Selm	Funne, Selmer Bach / Passbach, Stever
T04-01 Unterhaltung technischer Hochwasserschutz-Einrichtungen zur Hochwasserabwehr	Einführung des Statusberichts zu "Hochwasserschutzanlagen an Fließgewässern" gemäß DIN 19712:2013-01. (Mn-ID: Land_032)	2017	bis 2021	Land NRW	Alle Risikogewässer NRW
T05-01 Regelmäßige Kontrolle (z.B. Gewässerschau)	Kontrolle der Abflussquerschnitte (Gewässerschauen) (Mn-ID: 05978032_20140206_1)	2013	fortlaufend	Kreis Unna, Sachgebiet Wasser und Boden	Funne, Selmer Bach / Passbach
T05-01 Regelmäßige Kontrolle (z.B. Gewässerschau)	Gewässerschauen (Mn-ID: 05978032_20140120_8)	2013	fortlaufend	Unterhaltungsverband Funne	Funne, Selmer Bach / Passbach



Maßnahmentyp	Maßnahmenbeschreibung	Beginn	Umsetzung	Maßnahmenträger	Risikogewässer
T05-02 Freihaltung der Abflussquerschnitte im Rahmen der Unterhaltungspflicht	Freihalten der Abflussquerschnitte im Rahmen der Unterhaltungspflicht (Mn-ID: LV000000_20140910_02)	2013	fortlaufend	Lippeverband	Lippe
T05-02 Freihaltung der Abflussquerschnitte im Rahmen der Unterhaltungspflicht	Freihaltung Abschlussquerschnitte (Mn-ID: 05978032_20140120_9)	2013	fortlaufend	Unterhaltungsverband Funne	Funne, Selmer Bach / Passbach
T07-01 Planung und Bau von Stauraumkanälen, Entlastungsanlagen etc.	Stauraumkanäle, Regenentlastung (Mn-ID: 05978032_20140120_10)	2013	umgesetzt	Stadt Selm	Funne, Selmer Bach / Passbach
T07-99-b Weitere Maßnahmen der Akteure: Technische Einrichtung zum Regenwassermanagement	Maßnahmen Rückstauschutz (Mn-ID: 05978032_20140120_11)	2013	umgesetzt	Stadt Selm	Funne, Selmer Bach / Passbach
T08-03 Informationsmaterial für Bevölkerung und Wirtschaft mit Anleitungen zur Eigenvorsorge	Informationsmaterial für Bevölkerung und Wirtschaft zum Objektschutz mit Anleitungen zur Eigenvorsorge (Mn-ID: 05978032_20140120_20)	2016	fortlaufend	Stadt Selm	Funne, Selmer Bach / Passbach, Stever
T08-04 Informationsmaterial für Ver- und Entsorger	Prüfung des Informationsbedarfs bei den landesweit tätigen Ver- und Entsorgern und ggf. Erstellung von Informationsmaterialien. (Mn-ID: Land_007)	2015	bis 2027	MKULNV - Abteilung Wasser, Boden, Abfall	Alle Risikogewässer NRW
V01-02 bauliche Anpassung neuer Gebäude	Bauliche Anpassung neuer Gebäude an Hochwasserrisiken (Mn-ID: 05978032_20140120_12)	2013	umgesetzt	Stadt Selm	Funne, Selmer Bach / Passbach, Stever
V02-03 Hinweise und Auflagen bei Baugenehmigungen	Hinweise u. Auflagen bei Baugenehmigungen (Mn-ID: 05978032_20140120_21)	2013	fortlaufend	Stadt Selm	Funne, Selmer Bach / Passbach, Stever
V03-03 Erstellung von Informationsmaterial für Sachverständige VAWS	Bereitstellung von Informationsmaterial zur Nutzung der Hochwassergefahrenkarten im Rahmen der Prüfungstätigkeiten der VAWS-Sachverständigen. (Mn-ID: Land_005)	2015	bis 2021	LANUV	Alle Risikogewässer NRW



Maßnahmentyp	Maßnahmenbeschreibung	Beginn	Umsetzung	Maßnahmenträger	Risikogewässer
V03-99-a Weitere Maßnahmen der Akteure: allgemeine Beratung und Überwachung	Erstellung eines Informationsflyers für Betreiber von Heizölverbraucheranlagen mit Informationen über neue Anforderungen an VAwS-Anlagen in Überschwemmungsgebieten und die Problematiken bei Anlagen in Hochwasserrisikogebieten. (Mn-ID: Land_006)	2015	bis 2021	LANUV	Alle Risikogewässer NRW
V04-01 Fortbildungs- und Schulungsangebote	Sensibilisieren: Artikel in den Mitteilungsorganen der Architekten- und Ingenieurkammer NRW (Mn-ID: Land_008)	2015	bis 2027	Architekten- und Ingenieurkammern NRW	Alle Risikogewässer NRW
V04-01 Fortbildungs- und Schulungsangebote	Informieren: Erstellung von Fachinformationen für die Homepages und Praxishinweise (Mn-ID: Land_009)	2015	bis 2027	Architekten- und Ingenieurkammern NRW und MKULNV	Alle Risikogewässer NRW
V04-01 Fortbildungs- und Schulungsangebote	Informieren: Durchführung von Fachveranstaltungen zum Hochwasserrisikomanagement (Mn-ID: Land_010)	2015	bis 2027	Architekten- und Ingenieurkammern NRW und MKULNV	Alle Risikogewässer NRW
V04-01 Fortbildungs- und Schulungsangebote	Qualifizieren: Angebote durch Fort- und Weiterbildung durch die Kammern (Mn-ID: Land_011)	2015	bis 2027	Architekten- und Ingenieurkammern NRW	Alle Risikogewässer NRW
V06-01 Verbesserung der Hochwasserinformation durch Fortschreibung / Überprüfung der Messnetze und -programme, Modelle etc.	Einrichtung der Internetseite "HYGON" (Hydrologische Grundlagendaten Online, http://luadb.lids.nrw.de/LUA/hygon/pegel.php) (Mn-ID: Land_019)	2012	umgesetzt	LANUV	Alle Risikogewässer NRW
V06-01 Verbesserung der Hochwasserinformation durch Fortschreibung / Überprüfung der Messnetze und -programme, Modelle etc.	Betrieb, Pflege und ggf. Weiterentwicklung von HYGON (Hydrologische Grundlagendaten Online, http://luadb.lids.nrw.de/LUA/hygon/pegel.php) (Mn-ID: Land_020)	2014	bis 2021	LANUV	Alle Risikogewässer NRW
V06-02 Verbesserung der Hochwasservorhersage (Verfügbarkeit der hydrologischen Messdaten, Optimierung Messnetze etc.)	online Hochwasservorhersage für die Lippe für betriebliche Belange des Lippeverbandes (Mn-ID: LV000000_20140910_07)	2013	fortlaufend	Lippeverband	Lippe



Maßnahmentyp	Maßnahmenbeschreibung	Beginn	Umsetzung	Maßnahmenträger	Risikogewässer
V06-02 Verbesserung der Hochwasservorhersage (Verfügbarkeit der hydrologischen Messdaten, Optimierung Messnetze etc.)	Verfügbarkeit des Sieg-Datensatzes als Einstieg in das NRW-Modell (Mn-ID: Land_021)	2013	umgesetzt	LANUV	Alle Risikogewässer NRW
V06-02 Verbesserung der Hochwasservorhersage (Verfügbarkeit der hydrologischen Messdaten, Optimierung Messnetze etc.)	Operativer Betrieb des Sieg-Modells als Muster für NRW (Mn-ID: Land_022)	2014	bis 2021	LANUV	Alle Risikogewässer NRW
V06-02 Verbesserung der Hochwasservorhersage (Verfügbarkeit der hydrologischen Messdaten, Optimierung Messnetze etc.)	Inbetriebnahme weiterer Vorhersagemodelle (Mn-ID: Land_023)	2018	bis 2027	LANUV	Alle Risikogewässer NRW
V07-01 regelmäßige Aktualisierung der Datenbestände / Ansprechpartner	Hochwasserwarndienst: Aktualisierung Datenbestände / Ansprechpartner (Mn-ID: 05900000_20140923_01)	2013	fortlaufend	Bezirksregierung Arnsberg	Lippe
V07-01 regelmäßige Aktualisierung der Datenbestände / Ansprechpartner	regelmäßige Aktualisierung der Datenbestände (Mn-ID: 05978032_20140206_2)	2013	fortlaufend	Kreis Unna, FB 32 Öffentliche Sicherheit und Ordnung	Funne, Selmer Bach / Passbach, Stever
V07-02 Überprüfung lokaler Warndienste	Überprüfung lokaler Warndienste (Mn-ID: 05978032_20140206_3)	2013	fortlaufend	Kreis Unna, FB 32 Öffentliche Sicherheit und Ordnung	Funne, Selmer Bach / Passbach, Stever
V07-02 Überprüfung lokaler Warndienste	Aktualisierung der Datenbestände (Mn-ID: 05978032_20140120_13)	2013	bis 2021	Stadt Selm	Funne, Selmer Bach / Passbach, Stever
V07-03 Überprüfung der Meldestufen	Überarbeitung / Aktualisierung der Meldestufen des HW-Warndienstes (Mn-ID: 05900000_20140910_16)	2017	bis 2021	Bezirksregierung Arnsberg	Lippe
V07-03 Überprüfung der Meldestufen	Überprüfung bzw. Anpassung d. Meldestufen; HW-Meldeordnungen für Stever, Berkel, Werse, Lippe, Ems und Issel (Mn-ID: 05500000_20140403_8)	2013	fortlaufend	Bezirksregierung Münster, Dezernat 54.5	Lippe, Stever



Maßnahmentyp	Maßnahmenbeschreibung	Beginn	Umsetzung	Maßnahmenträger	Risikogewässer
V07-04 Optimierung der Kommunikationswege	Hochwasserwarndienst: Optimierung Kommunikationswege (Mn-ID: 05900000_20140923_02)	2013	fortlaufend	Bezirksregierung Arnsberg	Lippe
V07-04 Optimierung der Kommunikationswege	Optimierung der Kommunikationswege (Mn-ID: 05978032_20140206_4)	2013	fortlaufend	Kreis Unna, FB 32 Öffentliche Sicherheit und Ordnung	Funne, Selmer Bach / Passbach, Stever
V07-99 Weitere Maßnahmen der Akteure: Sonstige Hochwasserwarndienste	Erstellung eines Konzeptes zur Ermittlung der Risiken und Gefahren im Kreis Unna (Mn-ID: 05978032_20140206_5)	2013	fortlaufend	Kreis Unna, FB 32 Öffentliche Sicherheit und Ordnung	Funne, Selmer Bach / Passbach, Stever
V08-01 Ortsnahe Veröffentlichung der HWGK und HWRK	Ortsnahe Veröffentlichung von HWGK und HWRK (Mn-ID: LV000000_20140910_03)	2017	bis 2021	Lippeverband	Lippe
V08-01 Ortsnahe Veröffentlichung der HWGK und HWRK	Ortsnahe Veröffentlichung von HWGK und HWRK (Mn-ID: 05900000_20140910_11)	2013	fortlaufend	Bezirksregierung Arnsberg	Funne, Lippe, Selmer Bach / Passbach, Stever
V08-01 Ortsnahe Veröffentlichung der HWGK und HWRK	Veröffentlichung und Weiterleitung der HWGK, HWRK an die Feuerwehr und weitere Behörden (Mn-ID: 05978032_20140206_6)	2016	bis 2021	Kreis Unna, FB 32 Öffentliche Sicherheit und Ordnung	Funne, Selmer Bach / Passbach, Stever
V08-01 Ortsnahe Veröffentlichung der HWGK und HWRK	Bereitstellung HWGK / HWRK (Mn-ID: 05978032_20140120_14)	2013	bis 2021	Stadt Selm	Funne, Selmer Bach / Passbach, Stever
V09-01 Erstellung bzw. Nutzung von zielgruppenorientiertem Informationsmaterial	Erstellung bzw. Nutzung von zielgruppenorientiertem Informationsmaterial (Mn-ID: LV000000_20140910_04)	2017	bis 2021	Lippeverband	Lippe
V09-01 Erstellung bzw. Nutzung von zielgruppenorientiertem Informationsmaterial	Bewusstseinsbildung und Öffentlichkeitsarbeit; Auslage der Broschüre Hochwasserschutz für die Region, Hinweise auf der Internetseite (Mn-ID: 05978032_20140120_15)	2013	bis 2021	Stadt Selm	Funne, Selmer Bach / Passbach, Stever
V09-01 Erstellung bzw. Nutzung von zielgruppenorientiertem Informationsmaterial	Sensibilisieren: Texte für die IHK-Magazine (Mn-ID: Land_012)	2015	bis 2027	Industrie- und Handelskammern und MKULNV	Alle Risikogewässer NRW



Maßnahmentyp	Maßnahmenbeschreibung	Beginn	Umsetzung	Maßnahmenträger	Risikogewässer
V09-01 Erstellung bzw. Nutzung von zielgruppenorientiertem Informationsmaterial	Informieren: Erstellung von Fachinformationen für die Homepages (Mn-ID: Land_013)	2015	bis 2027	Industrie- und Handelskammern und MKULNV	Alle Risikogewässer NRW
V09-01 Erstellung bzw. Nutzung von zielgruppenorientiertem Informationsmaterial	Informieren: Erstellung von Flyern mit wichtigen HWRM-Inhalten und Fundstellen für weiterführende Informationen (Mn-ID: Land_014)	2015	bis 2027	Industrie- und Handelskammern und MKULNV	Alle Risikogewässer NRW
V09-01 Erstellung bzw. Nutzung von zielgruppenorientiertem Informationsmaterial	Aufbereitung bereits verfügbarer Informationen zum Thema HWRM, Prüfung der zielgruppenorientierten Bereitstellung dieser Informationen über die Internetseiten des MKULNV (Mn-ID: Land_027)	2014	fortlaufend	MKULNV - Abteilung Wasser, Boden, Abfall	Alle Risikogewässer NRW
V09-01 Erstellung bzw. Nutzung von zielgruppenorientiertem Informationsmaterial	Zusammenarbeit mit Kommunen zur Definition / Konkretisierung des Unterstützungsbedarfs im Hinblick auf die Information und Kommunikation auf kommunaler Ebene (Mn-ID: Land_028)	2014	fortlaufend	MKULNV - Abteilung Wasser, Boden, Abfall	Alle Risikogewässer NRW
V09-01 Erstellung bzw. Nutzung von zielgruppenorientiertem Informationsmaterial	Erstellung und Verbreitung einer Informationsbroschüre zum HWRM in NRW (Mn-ID: Land_029)	2012	fortlaufend	MKULNV - Abteilung Wasser, Boden, Abfall	Alle Risikogewässer NRW
V09-02 Durchführung von Informationsveranstaltungen zu relevanten Themen	Durchführung eines Symposiums (2012,2014) zum Hochwasserrisikomanagement in NRW (Mn-ID: Land_024)	2012	fortlaufend	Land NRW	Alle Risikogewässer NRW
V10-01 Aufstellung und Aktualisierung von Alarm- und Einsatzplänen für den Hochwasserfall (Gefahrenabwehrplan)	Aufstellung und Aktualisierung von Alarm- und Einsatzplänen für den Hochwasserfall (Gefahrenabwehrplan); inkl. Berücksichtigung gefährdeter Objekte, z.B. Kindergärten, Ver- u. Entsorgungseinrichtungen (Mn-ID: 05978032_20140206_7)	2013	fortlaufend	Kreis Unna, FB 32 Öffentliche Sicherheit und Ordnung	Funne, Selmer Bach / Passbach, Stever
V10-02 Erstellung objektspezifischer Einsatzpläne (externer Gefahrenabwehrplan)	Erstellung objektspezifischer Einsatzpläne (externer Gefahrenabwehrplan) (Mn-ID: 05978032_20140206_8)	2013	bis 2021	Kreis Unna, FB 32 Öffentliche Sicherheit und Ordnung	Funne, Selmer Bach / Passbach, Stever



Maßnahmentyp	Maßnahmenbeschreibung	Beginn	Umsetzung	Maßnahmenträger	Risikogewässer
V10-99 Weitere Maßnahmen der Akteure: Katastrophenschutzplanung	Katastrophenschutzplanung (Mn-ID: 05978032_20140120_16)	2013	umgesetzt	Stadt Selm	Funne, Selmer Bach / Passbach, Stever
V10-99 Weitere Maßnahmen der Akteure: Katastrophenschutzplanung	Rahmenempfehlung Evakuierung; Zur Vorbereitung und Durchführung von Evakuierungen etwa im Falle eines Hochwassers wird das MIK eine Rahmenempfehlung herausgeben. Durch entsprechende Vorplanungen sollen Aufgabenverteilung, Abläufe und Informationsflüsse so aufeinander abgestimmt werden, dass sie im ereignisfall eine effektive und effiziente Gefahrenabwehr sicherstellen. (Mn-ID: Land_015)	2015	bis 2027	MIK	Alle Risikogewässer NRW
V11-01 Bereithaltung notwendiger Ressourcen	Bereithaltung und Beschaffung zusätzlicher notwendiger Ressourcen (Mn-ID: 05978032_20140206_9)	2013	fortlaufend	Kreis Unna, FB 32 Öffentliche Sicherheit und Ordnung	Funne, Selmer Bach / Passbach, Stever
V11-01 Bereithaltung notwendiger Ressourcen	Ressourcen für Hochwasserschutz (Mn-ID: 05978032_20140120_17)	2013	fortlaufend	Stadt Selm	Funne, Selmer Bach / Passbach, Stever
V11-01 Bereithaltung notwendiger Ressourcen	Landesbeschaffungen; Zur Schließung von Fähigkeitslücken wird das Land leistungsfähige Systeme zur Wasserförderung beschaffen (Mn-ID: Land_016)	2013	bis 2027	MIK	Alle Risikogewässer NRW
V12-01 Ausbildung der Einsatzkräfte	Ausbildung der Einsatzkräfte (Mn-ID: 05978032_20140206_10)	2013	fortlaufend	Kreis Unna, FB 32 Öffentliche Sicherheit und Ordnung	Funne, Selmer Bach / Passbach, Stever
N01-01 Dokumentation von Ereignissen und Schäden	Dokumentation von Hochwasserereignissen (Mn-ID: 05900000_20140910_17)	2013	fortlaufend	Bezirksregierung Arnsberg	Funne, Lippe, Selmer Bach / Passbach, Stever
N01-01 Dokumentation von Ereignissen und Schäden	Dokumentation von HW-Ereignissen und Schäden (Mn-ID: 05978032_20140206_11)	2013	fortlaufend	Kreis Unna, FB 32 Öffentliche Sicherheit und Ordnung	Funne, Selmer Bach / Passbach, Stever
N01-01 Dokumentation von Ereignissen und Schäden	Dokumentation von Hochwasserereignissen (Mn-ID: 05978032_20140120_18)	2013	fortlaufend	Stadt Selm	Funne, Selmer Bach / Passbach, Stever



Maßnahmentyp	Maßnahmenbeschreibung	Beginn	Umsetzung	Maßnahmenträger	Risikogewässer
N01-02 Evaluierung und Nachbereitung von Katastropheneinsätzen	Evaluierung und Nachbereitung von Katastropheneinsätzen (Mn-ID: 05978032_20140206_12)	2013	fortlaufend	Kreis Unna, FB 32 Öffentliche Sicherheit und Ordnung	Funne, Selmer Bach / Passbach, Stever
N01-02 Evaluierung und Nachbereitung von Katastropheneinsätzen	Evaluierung größerer Hochwasserereignisse; Größere Hochwasserereignisse im Lande werden im Rahmen zentraler Veranstaltungen am Institut der Feuerwehr NRW nachbereitet und erforderlichenfalls wird seitens des MIK nachgesteuert. (Mn-ID: Land_017)	2013	fortlaufend	MIK	Alle Risikogewässer NRW
N01-02 Evaluierung und Nachbereitung von Katastropheneinsätzen	kontinuierliche Überprüfung der Einsatz- und Führungsstrukturen; Die auch für den Fall eines Hochwassers erstellten Landeskonzepte zur überörtlichen Hilfe in der Gefahrenabwehr werden kontinuierlich überprüft und erforderlichenfalls fortgeschrieben (Mn-ID: Land_018)	2013	fortlaufend	MIK	Alle Risikogewässer NRW