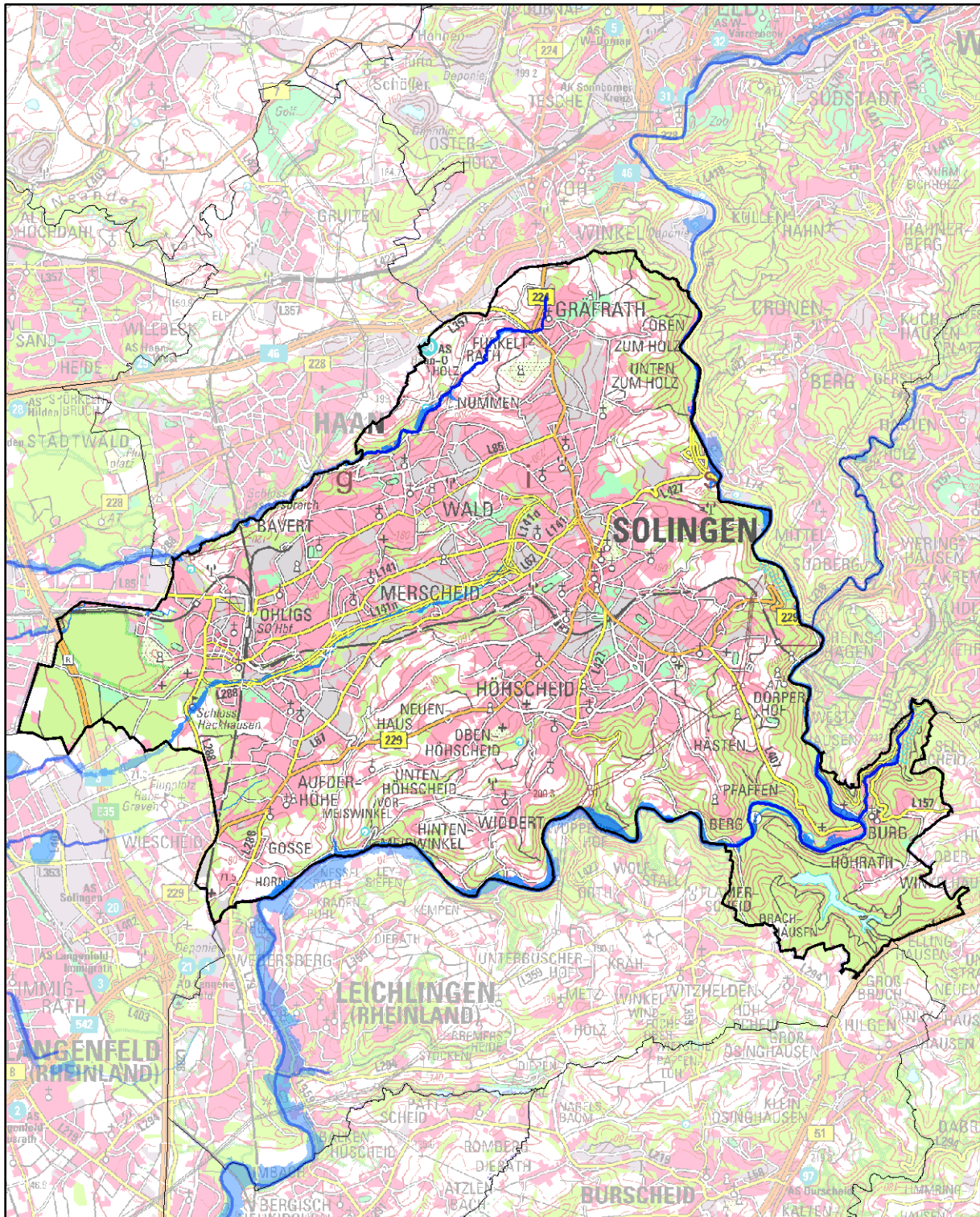




Hochwasserrisikomanagementplanung in NRW

Hochwassergefährdung und Maßnahmenplanung Solingen





Impressum

Erstellt durch (Federführung)

Bezirksregierung Düsseldorf
Cecilienallee 2
40474 Düsseldorf

Ministerium

Ministerium für Klimaschutz, Umwelt, Landwirtschaft, Natur- und Verbraucherschutz des
Landes Nordrhein-Westfalen
Schwannstraße 3
40476 Düsseldorf

Karte Titelblatt

Die Karte zeigt die Risikogewässer (blaue Linien) und die Ausdehnung der Überflutung für
das seltene (extreme) Hochwasserereignis (blaue Flächen).

Basiskarte Deutschland: © Geobasis NRW, Bonn

Basiskarte außerhalb Deutschland: © OpenStreetmap contributors

Landesweite Unterstützung und Koordination

Hydrotec Ingenieurgesellschaft für Wasser und Umwelt mbH

Bachstraße 62 – 64
52066 Aachen

INFRASTRUKTUR & UMWELT Professor Böhm und Partner

Julius-Reiber-Straße 17
64293 Darmstadt



Die Kommunensteckbriefe wurden im Rahmen der Umsetzung der europäischen Hochwasserrisikomanagementrichtlinie (EG-HWRM-RL) für jede nordrhein-westfälische Kommune erarbeitet, die entsprechend der EG-HWRM-RL durch Hochwasser gefährdet ist.

Detaillierte Informationen zur Ermittlung der Gewässer mit potenziellem signifikantem Hochwasserrisiko, zur Feststellung der Hochwassergefährdung und zur Maßnahmenplanung bzw. zur Hochwasserrisikomanagementplanung allgemein können Sie der Internetseite www.flussgebiete.nrw.de entnehmen.

Für die nach der vorläufigen Bewertung als Risikogebiete eingestuftem Gewässerabschnitte wurden Hochwassergefahrenkarten und Hochwasserrisikokarten erstellt.

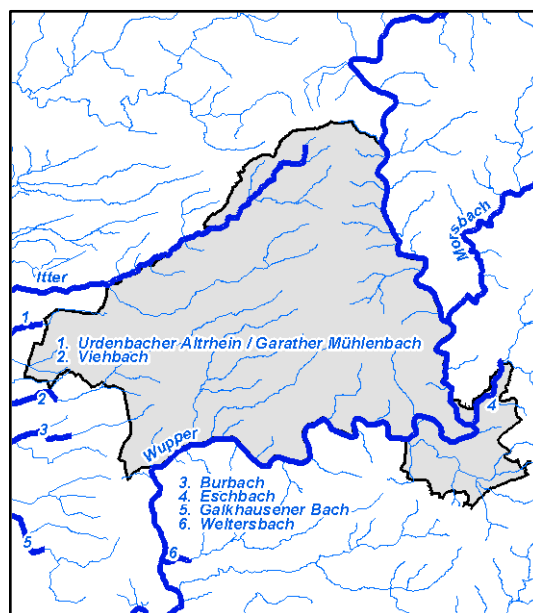
Mithilfe dieser Karten erkennen Sie, wo in Ihrer Region oder Ihrer Stadt konkret Gefahren und Risiken durch Hochwasser bestehen. Weitere Informationen und die Karten finden Sie im Internet unter:

<http://www.flussgebiete.nrw.de/index.php/HWRMRL/Risiko- und Gefahrenkarten>

Gewässer mit potenziellem signifikantem Hochwasserrisiko für Solingen

Burbach, Eschbach, Itter, Urdenbacher Altrhein / Garather Mühlenbach, Viehbach, Wupper

Die Kommune kann auch durch Hochwasser aus Risikogewässern außerhalb des Gemeinde-/ Stadtgebietes betroffen sein, außerdem kann auch an den gemäß EG-HWRM-RL als nicht signifikant eingestuften Gewässern ein Hochwasserrisiko bestehen.





Ist-Situation der Hochwassergefährdung in Solingen

Stadtgebiet Solingen	<p>Gewässer mit einem Hochwasserrisiko für Solingen sind Burbach, Eschbach, Itter, Urdenbacher Altrhein/Garather Mühlenbach, Viehbach und Wupper.</p> <p>Aus diesen Gewässern sind bei einem Hochwasser hoher Wahrscheinlichkeit (HQhäufig) Überschwemmungen in den Ortslagen Burg an der Wupper, Eschbach, Friedrichstal, Obernrüden, Solingen, Untenrüden, Unterburg und Wipperaue zu erwarten.</p> <p>Bei einem Hochwasser mittlerer Wahrscheinlichkeit (HQ100) und einem Hochwasser geringer Wahrscheinlichkeit (HQextrem) vergrößern sich die potenziell überschwemmten Bereiche, weitere Ortslagen sind aber nicht betroffen.</p> <p>Bei den potenziell überschwemmten Bereichen handelt es sich um Wohnbauflächen, Flächen gemischter Nutzung, landwirtschaftlich genutzte Flächen, Wald, Forst sowie sonstige Vegetations- und Freiflächen. Bei allen Hochwasserszenarien sind Wasserschutzgebiete und Kulturgüter betroffen.</p>
-------------------------	---



Maßnahmenplanung für Solingen

Maßnahmentyp	Maßnahmenbeschreibung	Beginn	Umsetzung	Maßnahmenträger	Risikogewässer
F01-01 Berücksichtigung von Hochwasserrisiken bei der Änderung bzw. Fortschreibung der Regionalpläne	Berücksichtigung der Hochwasserrisiken in der Regionalplanung (Mn-ID: 05100000_20140915_06)	2013	bis 2021	BR Düsseldorf	Burbach, Eschbach, Itter, Urdenbacher Altrhein / Garrather Mühlenbach, Viehbach, Wupper
F01-03 Berücksichtigung von Hochwasserrisiken bei der Fortschreibung des Landesentwicklungsplans	Berücksichtigung des Hochwasserrisikomanagements bei der Fortschreibung des Landesentwicklungsplans (Mn-ID: Land_030)	2013	bis 2021	Landesplanung	Alle Risikogewässer NRW
F02-01 Berücksichtigung von Hochwasserrisiken bei der Änderung bzw. Fortschreibung der Flächennutzungspläne	Berücksichtigung von Hochwasserrisiken bei der Änderung bzw. Fortschreibung der Flächennutzungspläne (Mn-ID: 05122000_20140922_01)	2013	fortlaufend	Solingen	Burbach, Eschbach, Itter, Urdenbacher Altrhein / Garrather Mühlenbach, Viehbach, Wupper
F02-02 Berücksichtigung von Hochwasserrisiken bei der Aufstellung und Änderung von Bebauungsplänen	Informationen der HWGK / HWRK in der Bauleitplanung berücksichtigen (Mn-ID: 05122000_20140922_02)	2013	fortlaufend	Solingen	Burbach, Eschbach, Itter, Urdenbacher Altrhein / Garrather Mühlenbach, Viehbach, Wupper
F03-02 Ausweisung bzw. Überarbeitung der Überschwemmungsgebiete	Festsetzung der Überschwemmungsgebiete (Mn-ID: 05100000_20140915_01)	1999	fortlaufend	BR Düsseldorf	Burbach, Eschbach, Itter, Urdenbacher Altrhein / Garrather Mühlenbach, Viehbach, Wupper
F04-02 Nutzungsanpassungen in der Landwirtschaft	Berücksichtigung des Hochwasserrisikomanagements in der Umsetzung der Bodenordnung nach dem Flubereinigungs-gesetz durch Steuerung der Landnutzung, z.B. Verminderung von Erosionsrisiken durch Drehen der Bewirtschaftungsrichtung oder Schaffung von Querstrukturen zur Hanglängenverkürzung. (Mn-ID: Land_003)	2013	fortlaufend	MKULNV als Oberste Flurbereinigungsbehörde	Alle Risikogewässer NRW



Maßnahmentyp	Maßnahmenbeschreibung	Beginn	Umsetzung	Maßnahmenträger	Risikogewässer
F04-04 Informationsmaterial zur hochwasserangepassten Nutzung/Bewirtschaftung in der Landwirtschaft	Erarbeitung einer Informationsbroschüre zur Sensibilisierung der Landwirtschaft mit Informationen über Maßnahmen zur Vermeidung von Hochwasserrisiken für die Landwirtschaft (Mn-ID: Land_001)	2015	bis 2021	MKULNV - Abteilung Landwirtschaft	Alle Risikogewässer NRW
F04-05 Informationsmaterial zur hochwasserangepassten Nutzung/Bewirtschaftung in der Forstwirtschaft	Erarbeitung von Informationsmaterial für die Forstwirtschaft mit Informationen über möglichen Maßnahmen zur Verminderung des Hochwasserrisikos und Beiträge der Forstwirtschaft zur Verbesserung des natürlichen Wasserrückhalts. (Mn-ID: Land_004)	2015	bis 2021	MKULNV - Abteilung Forsten, Naturschutz	Alle Risikogewässer NRW
W01-01 Verweis auf Maßnahmen des Wasserrückhalts in Bewirtschaftungsplänen WRRL	Konzeptionelle Prüfung der Wirkungsweise von Nebenerinnen und festlegen geeigneter Bereiche mit anschließender Anlage von Nebenrinnen gem. Maßnahmenkonzept WRRL (SW_68: HA-02-01.5 / HG17.9) (Mn-ID: WV000000_20140922_18)	2026	bis 2027	Wupperverband	Wupper
W01-01 Verweis auf Maßnahmen des Wasserrückhalts in Bewirtschaftungsplänen WRRL	Konzeptionelle Prüfung der Wirkungsweise von vorgesehenen WRRL-Maßnahmen hinsichtlich Absenkung der WSP und zusammenstellen geeigneter Bereiche (Mn-ID: WV000000_20140922_19)	2017	bis 2021	Wupperverband	Wupper
W02-01 Gewässer- und Auenrenaturierung	Weitergehende Untersuchungen zu Rückhaltung im Gewässer (Bruchermühle) (Mn-ID: 05122000_20140922_22)	2015	bis 2021	Solingen	Itter
W02-01 Gewässer- und Auenrenaturierung	Schutzkonzept für KA Gräfrath - Aufweitung Gewässerquerschnitt (Mn-ID: BRW00000_20140922_13)	2015	bis 2021	BRW	Itter
W02-01 Gewässer- und Auenrenaturierung	Weitergehende Untersuchungen zu Rückverlegung der Itter im Abschnitt Bandesmühle (Mn-ID: BRW00000_20140922_14)	2016	bis 2021	BRW	Itter
W02-01 Gewässer- und Auenrenaturierung	Prüfung der Möglichkeiten zur Renaturierung des Mündungsbereiches Weinsberger Bach (Rückstaubereich Wupper) (Mn-ID: WV000000_20140922_20)	2014	fortlaufend	Wupperverband	Wupper



Maßnahmentyp	Maßnahmenbeschreibung	Beginn	Umsetzung	Maßnahmenträger	Risikogewässer
W02-02 Maßnahmen in der Landwirtschaft	Berücksichtigung des Hochwasserrisikomanagements in der Umsetzung der Bodenordnung nach dem Flubereinigungs-gesetz für den natürlichen Wasserrückhalt und Flächenbereitstellung. (Mn-ID: Land_002)	2013	fortlaufend	MKULNV als Oberste Flurbereinigungsbehörde	Alle Risikogewässer NRW
T01-01 Erstellung von integrierten Konzepten zum Hochwasserschutz	HW-Schutzkonzept Unterburg (Sanierung Ufermauern, Tieferlegung Sohle, Profilverbreiterungen, Abriss / Anpassung Brücken) (Mn-ID: WV000000_20140922_30)	2016	bis 2021	Wupperverband	Eschbach
T01-01 Erstellung von integrierten Konzepten zum Hochwasserschutz	Weitergehende Untersuchungen zu Fließwegen und HW-Schutzkonzepten in Ortslage Gräfrath (Mn-ID: 05122000_20140922_05)	2015	bis 2021	Solingen	Itter
T01-01 Erstellung von integrierten Konzepten zum Hochwasserschutz	Weitergehende Untersuchungen zu Geländemodellierungen am Wupperufer, Abschnitt "Müngstener Straße". Ziel: Vermeidung der derzeit ausgewiesenen Überflutung (Mn-ID: WV000000_20140922_02)	2015	bis 2021	Wupperverband	Wupper
T01-02 Planung von Einzelmaßnahmen des technischen Hochwasserschutzes	Schutzkonzept KA Gräfrath - Umgestaltung HRB Ittert, Verwaltung (Mn-ID: BRW00000_20140922_04)	2015	bis 2021	BRW	Itter
T01-02 Planung von Einzelmaßnahmen des technischen Hochwasserschutzes	Hochwasserschutz für Abwasseranlagen (Regenbecken) des Wupperverbandes - Überprüfung auf Relevanz: Planung von Einzelmaßnahmen des technischen Hochwasserschutzes (Mn-ID: WV000000_20140922_01)	2014	fortlaufend	Wupperverband	Eschbach, Wupper
T01-02 Planung von Einzelmaßnahmen des technischen Hochwasserschutzes	HW-Schutzkonzept KA Burg (Mn-ID: WV000000_20140922_04)	2015	bis 2021	Wupperverband	Wupper
T03-01 Unterhaltung und Optimierung technischer Hochwasserschutz-Einrichtungen zur Hochwasserrückhaltung	Unterhaltung und Optimierung technischer Hochwasserschutz-Einrichtungen zur Hochwasserrückhaltung der Wupper-Talsperre unter Berücksichtigung konkurrierender Nutzungsansprüche (z.B. Brauchwassernutzung, Hochwasserschutz) (Mn-ID: 05374036_20131002_02)	2013	fortlaufend	Wupperverband	Wupper



Maßnahmentyp	Maßnahmenbeschreibung	Beginn	Umsetzung	Maßnahmenträger	Risikogewässer
T04-01 Unterhaltung technischer Hochwasserschutz-Einrichtungen zur Hochwasserabwehr	Einführung des Statusberichts zu "Hochwasserschutzanlagen an Fließgewässern" gemäß DIN 19712:2013-01. (Mn-ID: Land_032)	2017	bis 2021	Land NRW	Alle Risikogewässer NRW
T05-02 Freihaltung der Abflussquerschnitte im Rahmen der Unterhaltungspflicht	Freihaltung der Abflussquerschnitte im Rahmen der Unterhaltungspflicht (Mn-ID: BRW00000_20140922_08)	2013	fortlaufend	BRW	Burbach, Itter, Urdenbacher Altrhein / Garather Mühlentbach, Viehbach
T05-02 Freihaltung der Abflussquerschnitte im Rahmen der Unterhaltungspflicht	Freihaltung der Abflussquerschnitte im Rahmen der Unterhaltungspflicht (Mn-ID: WV000000_20140922_10)	2011	fortlaufend	Wupperverband	Eschbach, Wupper
T07-02 Rückstauschutz Kanal	Technische Beratung Rückstauklappen / Hausentwässerungen (Solingen-Itter) (Mn-ID: 05122000_20140922_06)	2013	fortlaufend	Solingen	Itter
T07-02 Rückstauschutz Kanal	Technische Beratung Rückstauklappen / Hausentwässerungen im Bereich SG-Untenburg (Müngstener Straße, Eschbachstraße) (Mn-ID: 05122000_20140922_07)	2015	fortlaufend	Solingen	Eschbach, Wupper
T07-99-a Weitere Maßnahmen der Akteure: Kanalisation und Abwasserbehandlungsanlagen	Freihaltung MW-Sammler bei HW (Mn-ID: 05122000_20140922_21)	2011	fortlaufend	Solingen	Eschbach
T08-03 Informationsmaterial für Bevölkerung und Wirtschaft mit Anleitungen zur Eigenvorsorge	Information der Anwohner über Objektschutzmaßnahmen im Bereich Oben-/ Untenrüder Kotten, Wipperkotten, SG-Untenburg (Hasenclever Straße) (Mn-ID: 05122000_20140922_08)	2015	bis 2021	Solingen	Wupper
T08-03 Informationsmaterial für Bevölkerung und Wirtschaft mit Anleitungen zur Eigenvorsorge	Techn. Beratungen zu Objektschutz Caspersbroich, Baumühle, Bandesmühle (Mn-ID: 05122000_20140922_09)	2015	bis 2021	Solingen	Itter
T08-04 Informationsmaterial für Ver- und Entsorger	Prüfung des Informationsbedarfs bei den landesweit tätigen Ver- und Entsorgern und ggf. Erstellung von Informationsmaterialien. (Mn-ID: Land_007)	2015	bis 2027	MKULNV - Abteilung Wasser, Boden, Abfall	Alle Risikogewässer NRW



Maßnahmentyp	Maßnahmenbeschreibung	Beginn	Umsetzung	Maßnahmenträger	Risikogewässer
V02-03 Hinweise und Auflagen bei Baugenehmigungen	Information an Bauträger bei Bauvorhaben in Risikoflächen (Mn-ID: 05122000_20140922_10)	2013	fortlaufend	Solingen	Burbach, Eschbach, Itter, Urdenbacher Altrhein / Garrather Mühlenbach, Viehbach, Wupper
V03-01 Information von Betrieben mit IVU-Anlagen über Hochwassergefahren, ggf. Verifizierung der betrieblichen Aktivitäten	Hochwasserangepasster Umgang mit wassergefährdenden Stoffen: Information von IVU-/IED-Betrieben (Mn-ID: 05100000_20140915_07)	2014	fortlaufend	BR Düsseldorf	Burbach, Eschbach, Itter, Urdenbacher Altrhein / Garrather Mühlenbach, Viehbach, Wupper
V03-02 Überwachung VAWS/AwSV in Betrieben	Hochwasserangepasster Umgang mit wassergefährdenden Stoffen: Überwachung von Anlagen/Betrieben (Mn-ID: 05100000_20140915_08)	2014	fortlaufend	BR Düsseldorf	Burbach, Eschbach, Itter, Urdenbacher Altrhein / Garrather Mühlenbach, Viehbach, Wupper
V03-03 Erstellung von Informationsmaterial für Sachverständige VAWS	Bereitstellung von Informationsmaterial zur Nutzung der Hochwassergefahrenkarten im Rahmen der Prüfungstätigkeiten der VAWS-Sachverständigen. (Mn-ID: Land_005)	2015	bis 2021	LANUV	Alle Risikogewässer NRW
V03-99-a Weitere Maßnahmen der Akteure: allgemeine Beratung und Überwachung	Erstellung eines Informationsflyers für Betreiber von Heizölverbraucheranlagen mit Informationen über neue Anforderungen an VAWS-Anlagen in Überschwemmungsgebieten und die Problematiken bei Anlagen in Hochwasserrisikogebieten. (Mn-ID: Land_006)	2015	bis 2021	LANUV	Alle Risikogewässer NRW
V04-01 Fortbildungs- und Schulungsangebote	Sensibilisieren: Artikel in den Mitteilungsorganen der Architekten- und Ingenieurkammern NRW (Mn-ID: Land_008)	2015	bis 2027	Architekten- und Ingenieurkammern NRW	Alle Risikogewässer NRW
V04-01 Fortbildungs- und Schulungsangebote	Informieren: Erstellung von Fachinformationen für die Homepages und Praxishinweise (Mn-ID: Land_009)	2015	bis 2027	Architekten- und Ingenieurkammern NRW und MKULNV	Alle Risikogewässer NRW
V04-01 Fortbildungs- und Schulungsangebote	Informieren: Durchführung von Fachveranstaltungen zum Hochwasserrisikomanagement (Mn-ID: Land_010)	2015	bis 2027	Architekten- und Ingenieurkammern NRW und MKULNV	Alle Risikogewässer NRW



Maßnahmentyp	Maßnahmenbeschreibung	Beginn	Umsetzung	Maßnahmenträger	Risikogewässer
V04-01 Fortbildungs- und Schulungsangebote	Qualifizieren: Angebote durch Fort- und Weiterbildung durch die Kammern (Mn-ID: Land_011)	2015	bis 2027	Architekten- und Ingenieurkammern NRW	Alle Risikogewässer NRW
V05-01 Abschluss von Versicherungen	Abschluss von Versicherungen durch die Eigentümer, die einen Objektschutz > HQ50 aufweisen. (Mn-ID: 05122000_20140922_11)	2024	bis 2027	Eigentümer	Eschbach
V06-01 Verbesserung der Hochwasserinformation durch Fortschreibung / Überprüfung der Messnetze und -programme, Modelle etc.	Pegelstände / Alarmschwellen festlegen (Mn-ID: BRW00000_20140922_11)	2015	bis 2021	BRW	Burbach, Itter, Urdenbacher Altrhein / Garather Mühlentbach, Viehbach
V06-01 Verbesserung der Hochwasserinformation durch Fortschreibung / Überprüfung der Messnetze und -programme, Modelle etc.	Pegelstände / Alarmschwellen optimieren (Mn-ID: WV000000_20140922_15)	2013	fortlaufend	Wupperverband	Eschbach, Wupper
V06-01 Verbesserung der Hochwasserinformation durch Fortschreibung / Überprüfung der Messnetze und -programme, Modelle etc.	Einrichtung der Internetseite "HYGON" (Hydrologische Grundlagendaten Online, http://luadb.lids.nrw.de/LUA/hygon/pegel.php) (Mn-ID: Land_019)	2012	umgesetzt	LANUV	Alle Risikogewässer NRW
V06-01 Verbesserung der Hochwasserinformation durch Fortschreibung / Überprüfung der Messnetze und -programme, Modelle etc.	Betrieb, Pflege und ggf. Weiterentwicklung von HYGON (Hydrologische Grundlagendaten Online, http://luadb.lids.nrw.de/LUA/hygon/pegel.php) (Mn-ID: Land_020)	2014	bis 2021	LANUV	Alle Risikogewässer NRW
V06-02 Verbesserung der Hochwasservorhersage (Verfügbarkeit der hydrologischen Messdaten, Optimierung Messnetze etc.)	Regenprognose / Ausbreitungsprognose erstellen / verbessern (Mn-ID: WV000000_20140922_16)	2014	fortlaufend	Wupperverband	Eschbach, Wupper



Maßnahmentyp	Maßnahmenbeschreibung	Beginn	Umsetzung	Maßnahmenträger	Risikogewässer
V06-02 Verbesserung der Hochwasservorhersage (Verfügbarkeit der hydrologischen Messdaten, Optimierung Messnetze etc.)	Einzugsgebietsbezogene Warnung vor Starkregen (Mn-ID: WV000000_20140922_17)	2015	bis 2021	Wupperverband	Eschbach, Wupper
V06-02 Verbesserung der Hochwasservorhersage (Verfügbarkeit der hydrologischen Messdaten, Optimierung Messnetze etc.)	Verfügbarkeit des Sieg-Datensatzes als Einstieg in das NRW-Modell (Mn-ID: Land_021)	2013	umgesetzt	LANUV	Alle Risikogewässer NRW
V06-02 Verbesserung der Hochwasservorhersage (Verfügbarkeit der hydrologischen Messdaten, Optimierung Messnetze etc.)	Operativer Betrieb des Sieg-Modells als Muster für NRW (Mn-ID: Land_022)	2014	bis 2021	LANUV	Alle Risikogewässer NRW
V06-02 Verbesserung der Hochwasservorhersage (Verfügbarkeit der hydrologischen Messdaten, Optimierung Messnetze etc.)	Inbetriebnahme weiterer Vorhersagemodelle (Mn-ID: Land_023)	2018	bis 2027	LANUV	Alle Risikogewässer NRW
V07-04 Optimierung der Kommunikationswege	Einrichtung Warnsystem (Sirene) SG-Unterbürg (Mn-ID: 05122000_20140922_13)	2011	umgesetzt	Solingen	Eschbach
V07-04 Optimierung der Kommunikationswege	Information der Öffentlichkeit über aktuelle Hochwasserlage - Information über Radio (Mn-ID: 05122000_20140922_14)	2011	umgesetzt	Solingen	Eschbach
V08-01 Ortsnahe Veröffentlichung der HWGK und HWRK	Veröffentlichung der HWGK/HWRK im Internet, Verweis von der Internetseite der BR Düsseldorf auf die Veröffentlichung (Mn-ID: 05100000_20140915_34)	2013	umgesetzt	BR Düsseldorf	Burbach, Eschbach, Itter, Urdenbacher Altrhein / Garrather Mühlenbach, Viehbach, Wupper
V09-01 Erstellung bzw. Nutzung von zielgruppenorientiertem Informationsmaterial	Information der Öffentlichkeit zu möglichen Überflutungen der Itter und der Ortslage Gräfrath (Sturzfluten) (Mn-ID: 05122000_20140922_17)	2015	bis 2021	Solingen	Itter



Maßnahmentyp	Maßnahmenbeschreibung	Beginn	Umsetzung	Maßnahmenträger	Risikogewässer
V09-01 Erstellung bzw. Nutzung von zielgruppenorientiertem Informationsmaterial	Information der Bevölkerung über Versicherungsmöglichkeit nach Erreichen eines Schutzziels > HQ50 (Mn-ID: 05122000_20140922_12)	2024	bis 2027	Solingen	Eschbach
V09-01 Erstellung bzw. Nutzung von zielgruppenorientiertem Informationsmaterial	Information der Öffentlichkeit über aktuelle Hochwasserlage - Infobroschüre Warnsysteme (Mn-ID: 05122000_20140922_15)	2011	umgesetzt	Solingen	Eschbach
V09-01 Erstellung bzw. Nutzung von zielgruppenorientiertem Informationsmaterial	Information der Öffentlichkeit zu möglichen Überflutungen der Wupper (Mn-ID: 05122000_20140922_16)	2015	bis 2021	Solingen	Wupper
V09-01 Erstellung bzw. Nutzung von zielgruppenorientiertem Informationsmaterial	Sensibilisieren: Texte für die IHK-Magazine (Mn-ID: Land_012)	2015	bis 2027	Industrie- und Handelskammern und MKULNV	Alle Risikogewässer NRW
V09-01 Erstellung bzw. Nutzung von zielgruppenorientiertem Informationsmaterial	Informieren: Erstellung von Fachinformationen für die Homepages (Mn-ID: Land_013)	2015	bis 2027	Industrie- und Handelskammern und MKULNV	Alle Risikogewässer NRW
V09-01 Erstellung bzw. Nutzung von zielgruppenorientiertem Informationsmaterial	Informieren: Erstellung von Flyern mit wichtigen HWRM-Inhalten und Fundstellen für weiterführende Informationen (Mn-ID: Land_014)	2015	bis 2027	Industrie- und Handelskammern und MKULNV	Alle Risikogewässer NRW
V09-01 Erstellung bzw. Nutzung von zielgruppenorientiertem Informationsmaterial	Aufbereitung bereits verfügbarer Informationen zum Thema HWRM, Prüfung der zielgruppenorientierten Bereitstellung dieser Informationen über die Internetseiten des MKULNV (Mn-ID: Land_027)	2014	fortlaufend	MKULNV - Abteilung Wasser, Boden, Abfall	Alle Risikogewässer NRW
V09-01 Erstellung bzw. Nutzung von zielgruppenorientiertem Informationsmaterial	Zusammenarbeit mit Kommunen zur Definition / Konkretisierung des Unterstützungsbedarfs im Hinblick auf die Information und Kommunikation auf kommunaler Ebene (Mn-ID: Land_028)	2014	fortlaufend	MKULNV - Abteilung Wasser, Boden, Abfall	Alle Risikogewässer NRW



Maßnahmentyp	Maßnahmenbeschreibung	Beginn	Umsetzung	Maßnahmenträger	Risikogewässer
V09-01 Erstellung bzw. Nutzung von zielgruppenorientiertem Informationsmaterial	Erstellung und Verbreitung einer Informationsbroschüre zum HWRM in NRW (Mn-ID: Land_029)	2012	fortlaufend	MKULNV - Abteilung Wasser, Boden, Abfall	Alle Risikogewässer NRW
V09-02 Durchführung von Informationsveranstaltungen zu relevanten Themen	Runder Tisch HW-Schutz Unterburg (Umsetzung HW-Schutzkonzept T01_01) (Mn-ID: 05122000_20140922_18)	2011	fortlaufend	Solingen	Eschbach
V09-02 Durchführung von Informationsveranstaltungen zu relevanten Themen	Durchführung eines Symposiums (2012,2014) zum Hochwasserrisikomanagement in NRW (Mn-ID: Land_024)	2012	fortlaufend	Land NRW	Alle Risikogewässer NRW
V09-99-d Weitere Maßnahmen der Akteure: Weitergehende Öffentlichkeitsarbeit und Information	Internetseite Stadt SG zu HWRM (Mn-ID: 05122000_20140922_19)	2011	umgesetzt	Solingen	Burbach, Eschbach, Itter, Urdenbacher Altrhein / Garrather Mühlenbach, Viehbach, Wupper
V10-01 Aufstellung und Aktualisierung von Alarm- und Einsatzplänen für den Hochwasserfall (Gefahrenabwehrplan)	Aufstellung und Aktualisierung von Alarm- und Einsatzplänen für den Hochwasserfall (Gefahrenabwehrplan) (Mn-ID: 05122000_20140922_20)	2013	fortlaufend	Solingen	Burbach, Eschbach, Itter, Urdenbacher Altrhein / Garrather Mühlenbach, Viehbach, Wupper
V10-99 Weitere Maßnahmen der Akteure: Katastrophenschutzplanung	Rahmenempfehlung Evakuierung; Zur Vorbereitung und Durchführung von Evakuierungen etwa im Falle eines Hochwassers wird das MIK eine Rahmenempfehlung herausgeben. Durch entsprechende Vorplanungen sollen Aufgabenverteilung, Abläufe und Informationsflüsse so aufeinander abgestimmt werden, dass sie im ereignisfall eine effektive und effiziente Gefahrenabwehr sicherstellen. (Mn-ID: Land_015)	2015	bis 2027	MIK	Alle Risikogewässer NRW
V11-01 Bereithaltung notwendiger Ressourcen	Landesbeschaffungen; Zur Schließung von Fähigkeitslücken wird das Land leistungsfähige Systeme zur Wasserförderung beschaffen (Mn-ID: Land_016)	2013	bis 2027	MIK	Alle Risikogewässer NRW



Maßnahmentyp	Maßnahmenbeschreibung	Beginn	Umsetzung	Maßnahmenträger	Risikogewässer
V11-99 Weitere Maßnahmen der Akteure: Katastrophenschutzmanagement	jährliche Dienstbesprechungen mit den Gefahrenabwehrbehörden (Mn-ID: 05100000_20140915_20)	2014	fortlaufend	BR Düsseldorf	Burbach, Eschbach, Itter, Urdenbacher Altrhein / Garrather Mühlenbach, Viehbach, Wupper
N01-02 Evaluierung und Nachbereitung von Katastropheneinsätzen	Evaluierung und Nachbereitung von Katastropheneinsätzen (Mn-ID: 05122000_20140922_03)	2013	fortlaufend	Solingen	Burbach, Eschbach, Itter, Urdenbacher Altrhein / Garrather Mühlenbach, Viehbach, Wupper
N01-02 Evaluierung und Nachbereitung von Katastropheneinsätzen	Evaluierung größerer Hochwasserereignisse; Größere Hochwasserereignisse im Lande werden im Rahmen zentraler Veranstaltungen am Institut der Feuerwehr NRW nachbereitet und erforderlichenfalls wird seitens des MIK nachgesteuert. (Mn-ID: Land_017)	2013	fortlaufend	MIK	Alle Risikogewässer NRW
N01-02 Evaluierung und Nachbereitung von Katastropheneinsätzen	kontinuierliche Überprüfung der Einsatz- und Führungsstrukturen; Die auch für den Fall eines Hochwassers erstellten Landeskonzepte zur überörtlichen Hilfe in der Gefahrenabwehr werden kontinuierlich überprüft und erforderlichenfalls fortgeschrieben (Mn-ID: Land_018)	2013	fortlaufend	MIK	Alle Risikogewässer NRW