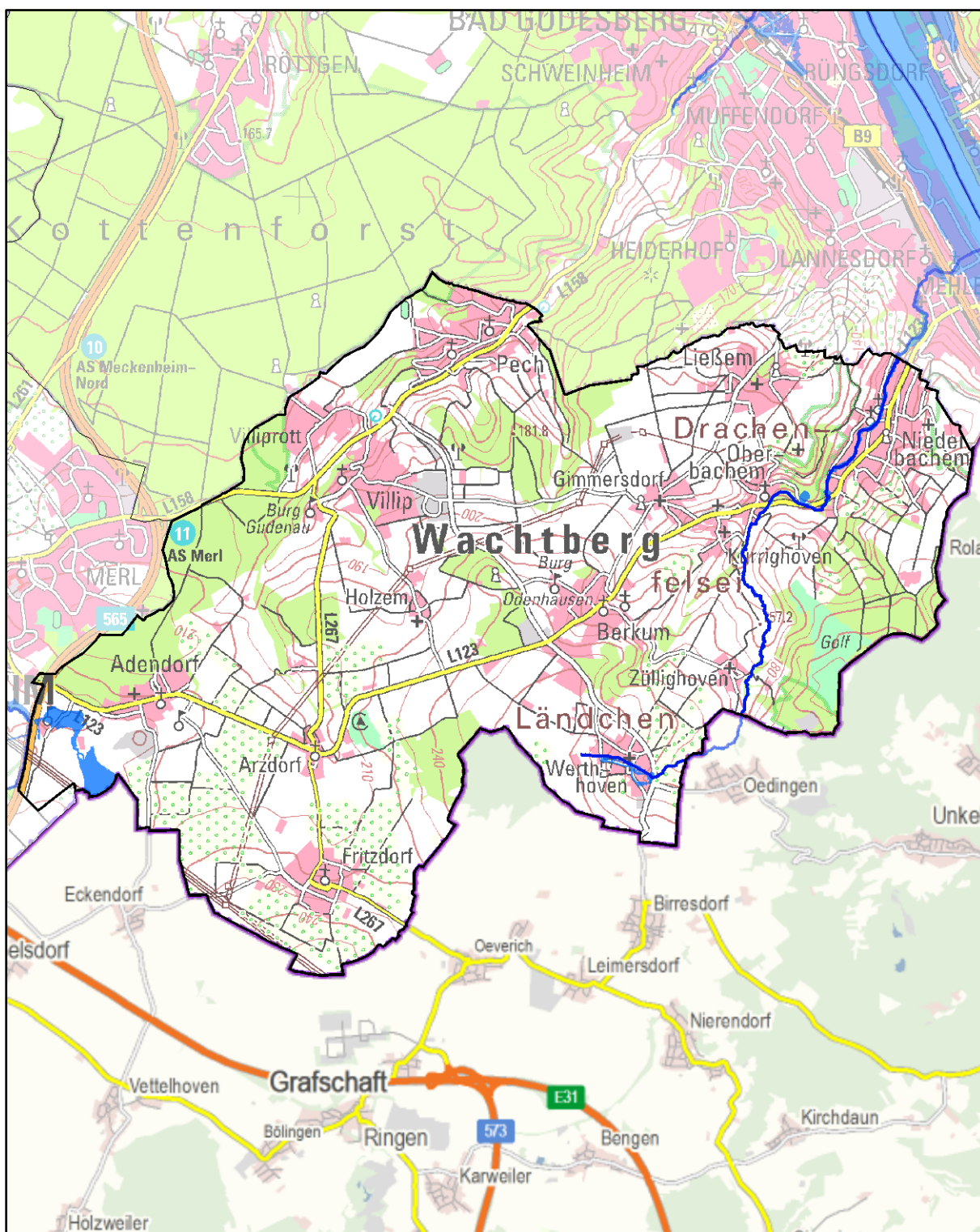




## Hochwasserrisikomanagementplanung in NRW

# Hochwassergefährdung und Maßnahmenplanung Wachtberg





## Impressum

### Erstellt durch (Federführung)

Bezirksregierung Köln  
Zeughausstraße 2 - 10  
50667 Köln

### Ministerium

Ministerium für Klimaschutz, Umwelt, Landwirtschaft, Natur- und Verbraucherschutz des  
Landes Nordrhein-Westfalen  
Schwannstraße 3  
40476 Düsseldorf

### Karte Titelblatt

Die Karte zeigt die Risikogewässer (blaue Linien) und die Ausdehnung der Überflutung für  
das seltene (extreme) Hochwasserereignis (blaue Flächen).

*Basiskarte Deutschland: © Geobasis NRW, Bonn*

*Basiskarte außerhalb Deutschland: © OpenStreetmap contributors*

### Landesweite Unterstützung und Koordination

Hydrotec Ingenieurgesellschaft für Wasser und Umwelt mbH

Bachstraße 62 – 64  
52066 Aachen

INFRASTRUKTUR & UMWELT Professor Böhm und Partner

Julius-Reiber-Straße 17  
64293 Darmstadt



Die Kommunensteckbriefe wurden im Rahmen der Umsetzung der europäischen Hochwasserrisikomanagementrichtlinie (EG-HWRM-RL) für jede nordrhein-westfälische Kommune erarbeitet, die entsprechend der EG-HWRM-RL durch Hochwasser gefährdet ist.

Detaillierte Informationen zur Ermittlung der Gewässer mit potenziellem signifikantem Hochwasserrisiko, zur Feststellung der Hochwassergefährdung und zur Maßnahmenplanung bzw. zur Hochwasserrisikomanagementplanung allgemein können Sie der Internetseite [www.flussgebiete.nrw.de](http://www.flussgebiete.nrw.de) entnehmen.

Für die nach der vorläufigen Bewertung als Risikogebiete eingestuftes Gewässerabschnitte wurden Hochwassergefahrenkarten und Hochwasserrisikokarten erstellt.

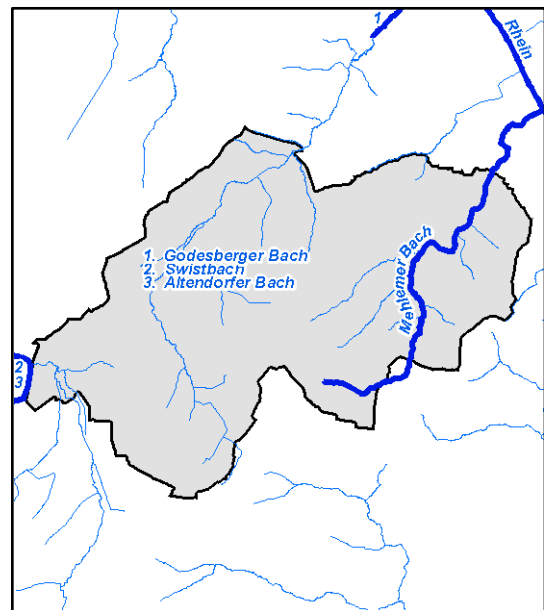
Mithilfe dieser Karten erkennen Sie, wo in Ihrer Region oder Ihrer Stadt konkret Gefahren und Risiken durch Hochwasser bestehen. Weitere Informationen und die Karten finden Sie im Internet unter:

<http://www.flussgebiete.nrw.de/index.php/HWRMRL/Risiko- und Gefahrenkarten>

## Gewässer mit potenziellem signifikantem Hochwasserrisiko für Wachtberg

Altendorfer Bach, Mehlemer Bach

Die Kommune kann auch durch Hochwasser aus Risikogewässern außerhalb des Gemeinde-/ Stadtgebietes betroffen sein, außerdem kann auch an den gemäß EG-HWRM-RL als nicht signifikant eingestuften Gewässern ein Hochwasserrisiko bestehen.





## Ist-Situation der Hochwassergefährdung in Wachtberg

Wachtberg

Das Gemeindegebiet Wachtberg umfasst die Ortslagen Niederbachem und Werthhoven mit dem Risikogewässer Mehlemer Bach.

Ab einem hundertjährlichem Hochwasser (HQ100) sind die Wohngebäude im Uferbereich des Mehlemer Baches betroffen. Das potentiell gefährdete Gebiet befindet sich zwischen den folgenden Straßen: Mehlemer Straße, Bruchbacherstraße, In der Held, Mühlenstraße, Gereonstraße, Austraße, Bondorfer Straße und Konrad-Adenauer-Straße.

In der Ortslage Werthhoven sind ab einem HQ100 des Mehlemer Baches die Wohngebäude des Bereiches der Straßen: Am Nussbäumchen, Kapellenstraße, Fuchskaule, Alter Hof, Ahrtalstraße, Auf dem Driesch Eibenweg, Weberwiese, Im Vogelsang und Zum Rheintal durch Hochwasser gefährdet.



## Maßnahmenplanung für Wachtberg

Maßnahmentyp	Maßnahmenbeschreibung	Beginn	Umsetzung	Maßnahmenträger	Risikogewässer
F01-01 Berücksichtigung von Hochwasserrisiken bei der Änderung bzw. Fortschreibung der Regionalpläne	Berücksichtigung von Hochwasserrisiken bei der Änderung bzw. Fortschreibung des Regionalplans für die Bezirksregierung Köln (Mn-ID: 05300000_20140728_01)	2014	fortlaufend	Bezirksregierung Köln	Altendorfer Bach, Mehlemer Bach
F01-03 Berücksichtigung von Hochwasserrisiken bei der Fortschreibung des Landesentwicklungsplans	Berücksichtigung des Hochwasserrisikomanagements bei der Fortschreibung des Landesentwicklungsplans (Mn-ID: Land_030)	2013	bis 2021	Landesplanung	Alle Risikogewässer NRW
F02-01 Berücksichtigung von Hochwasserrisiken bei der Änderung bzw. Fortschreibung der Flächennutzungspläne	Bei Neubekanntmachung oder Änderung von FNP: Nachrichtlich Darstellung der Überschwemmungsflächen (HQ100) und Hinweis auf Überflutungsflächen (HQextrem) (Mn-ID: 05382072_20140228_01)	2013	umgesetzt	Wachtberg	Altendorfer Bach, Mehlemer Bach
F02-02 Berücksichtigung von Hochwasserrisiken bei der Aufstellung und Änderung von Bebauungsplänen	Bei Neuaufstellung oder Änderung von Bebauungsplänen: nachrichtlich Darstellung der Überschwemmungsflächen (HQ100) und Gefährdungen durch Starkregen sowie Hinweis auf Überflutungsflächen (HQextrem) (Mn-ID: 05382072_20140228_02)	2013	fortlaufend	Wachtberg	Altendorfer Bach, Mehlemer Bach
F03-02 Ausweisung bzw. Überarbeitung der Überschwemmungsgebiete	Ausweisung bzw. Überarbeitung der Überschwemmungsgebiete (Mn-ID: 05300000_20140728_02)	1904	fortlaufend	Bezirksregierung Köln	Altendorfer Bach, Mehlemer Bach
F04-02 Nutzungsanpassungen in der Landwirtschaft	Berücksichtigung des Hochwasserrisikomanagements in der Umsetzung der Bodenordnung nach dem Flubereinigungs-gesetz durch Steuerung der Landnutzung, z.B. Verminderung von Erosionsrisiken durch Drehen der Bewirtschaftungsrichtung oder Schaffung von Querstrukturen zur Hanglängenverkürzung. (Mn-ID: Land_003)	2013	fortlaufend	MKULNV als Oberste Flurbereinigungsbehörde	Alle Risikogewässer NRW



Maßnahmentyp	Maßnahmenbeschreibung	Beginn	Umsetzung	Maßnahmenträger	Risikogewässer
F04-04 Informationsmaterial zur hochwasserangepassten Nutzung/Bewirtschaftung in der Landwirtschaft	Erarbeitung einer Informationsbroschüre zur Sensibilisierung der Landwirtschaft mit Informationen über Maßnahmen zur Vermeidung von Hochwasserrisiken für die Landwirtschaft (Mn-ID: Land_001)	2015	bis 2021	MKULNV - Abteilung Landwirtschaft	Alle Risikogewässer NRW
F04-05 Informationsmaterial zur hochwasserangepassten Nutzung/Bewirtschaftung in der Forstwirtschaft	Erarbeitung von Informationsmaterial für die Forstwirtschaft mit Informationen über möglichen Maßnahmen zur Verminderung des Hochwasserrisikos und Beiträge der Forstwirtschaft zur Verbesserung des natürlichen Wasserrückhalts. (Mn-ID: Land_004)	2015	bis 2021	MKULNV - Abteilung Forsten, Naturschutz	Alle Risikogewässer NRW
W02-02 Maßnahmen in der Landwirtschaft	Berücksichtigung des Hochwasserrisikomanagements in der Umsetzung der Bodenordnung nach dem Flubereinigungs-gesetz für den natürlichen Wasserrückhalt und Flächenbereitstellung. (Mn-ID: Land_002)	2013	fortlaufend	MKULNV als Oberste Flurbereinigungsbehörde	Alle Risikogewässer NRW
T01-01 Erstellung von integrierten Konzepten zum Hochwasserschutz	Konzepterarbeitung zum kontrollierten Abfluss von Hangwasser (Mehlemer Bach, km 10+000) (Mn-ID: 05382072_20140228_12)	2014	bis 2021	Wachtberg	Mehlemer Bach
T01-02 Planung von Einzelmaßnahmen des technischen Hochwasserschutzes	Hochwasserrückhaltung: Mögliche Standorte für ein HRB ermitteln (Mehlemer Bach km 6+100 bis 7+000) (Mn-ID: 05382072_20140228_14)	2013	bis 2021	Wachtberg	Mehlemer Bach
T04-01 Unterhaltung technischer Hochwasserschutz-Einrichtungen zur Hochwasserabwehr	Einführung des Statusberichts zu "Hochwasserschutzanlagen an Fließgewässern" gemäß DIN 19712:2013-01. (Mn-ID: Land_032)	2017	bis 2021	Land NRW	Alle Risikogewässer NRW
T06-01 Aufweitung von Abflussquerschnitten	Gewässeraufweitung vor Durchlass (Mehlemer Bach, km 4+200 bis 4+300) (Mn-ID: 05382072_20140228_15)	2013	umgesetzt	Wachtberg	Mehlemer Bach
T06-01 Aufweitung von Abflussquerschnitten	Aufweitung eines Abflussquerschnittes: Der Durchlass „Konrad-Adenauer-Str.“ stellt einen Engpass dar. Dieser wird durch den Neubau einer der Brücke beseitigt. (Mehlemer Bach, km 4+100) (Mn-ID: 05382072_20140228_16)	2015	bis 2021	Wachtberg	Mehlemer Bach



Maßnahmentyp	Maßnahmenbeschreibung	Beginn	Umsetzung	Maßnahmenträger	Risikogewässer
T06-01 Aufweitung von Abflussquerschnitten	Retentionsraum schaffen, Die von Hochwasser betroffenen Flächen hat die Gemeinde gekauft. Hier erfolgt eine Gewässeraufweitung in 2014. Ein Synergieeffekt mit WRRL ist gegeben. (Mehlemer Bach km 3+700 bis 3+900) (Mn-ID: 05382072_20140228_18)	2014	bis 2021	Wachtberg	Mehlemer Bach
T06-01 Aufweitung von Abflussquerschnitten	Aufweitung des Abflussquerschnittes am linken Ufer, (Mehlemer Bach km 3+100) (Mn-ID: 05382072_20140228_19)	2014	bis 2021	Wachtberg	Mehlemer Bach
T06-01 Aufweitung von Abflussquerschnitten	Aufweitung des Gewässerabschnittes im Bereich des ehemaligen Spielplatzes, (Mehlemer Bach km 2+600 bis 2+700) (Mn-ID: 05382072_20140228_21)	2013	umgesetzt	Wachtberg	Mehlemer Bach
T06-01 Aufweitung von Abflussquerschnitten	Gewässeraufweitung, (Mehlemer Bach km 2+350) (Mn-ID: 05382072_20140228_23)	2013	umgesetzt	Wachtberg	Mehlemer Bach
T06-01 Aufweitung von Abflussquerschnitten	Aufweitung des Abflussquerschnittes, (Mehlemer Bach km 2+100 bis 2+200) (Mn-ID: 05382072_20140228_24)	2013	umgesetzt	Wachtberg	Mehlemer Bach
T06-01 Aufweitung von Abflussquerschnitten	Gewässeraufweitung, (Mehlemer Bach km 2+800 bis 2+ 870) (Mn-ID: 05382072_20140228_25)	2014	bis 2021	Wachtberg	Mehlemer Bach
T06-02 Vergrößerung von Durchlässen	Aufweitung der Abflussquerschnitte: Vergrößerung der öffentlichen Durchlässe in der Ortslage Werthhoven mit dem Ziel ein HQ100 abzuführen (Mehlemer Bach, km 9+800 bis 10+500) (Mn-ID: 05382072_20140228_11)	2013	umgesetzt	Wachtberg	Mehlemer Bach
T06-02 Vergrößerung von Durchlässen	Überprüfen, ob die Leistungsfähigkeit des Durchlasses erhöht werden kann, in Abhängigkeit von einer Zuwendung - Durchführung der Maßnahme. (Mehlemer Bach km 7+450) (Mn-ID: 05382072_20140228_13)	2014	bis 2021	Wachtberg	Mehlemer Bach





Maßnahmentyp	Maßnahmenbeschreibung	Beginn	Umsetzung	Maßnahmenträger	Risikogewässer
T07-01 Planung und Bau von Stauraumkanälen, Entlastungsanlagen etc.	Bau eines Regenrückhaltebeckens zur Drosselung der Einleitung aus Trennsystem, (Mehlemer Bach km 2+350) (Mn-ID: 05382072_20140228_22)	2012	umgesetzt	Wachtberg	Mehlemer Bach
T08-02 Durchführung von Objektschutzmaßnahmen an Infrastruktureinrichtungen (z.B. Trinkwasserbrunnen, Verteilerstationen etc.)	Die Parkflächen des ev. Kirchenzentrums werden bei Hochwasser durch Objektschutz (Mauer) geschützt, Mehlemer Bach km 3+000 bis 3+100) (Mn-ID: 05382072_20140228_20)	2014	bis 2021	Grundstückseigentümer in Wachtberg	Mehlemer Bach
T08-04 Informationsmaterial für Ver- und Entsorger	Prüfung des Informationsbedarfs bei den landesweit tätigen Ver- und Entsorgern und ggf. Erstellung von Informationsmaterialien. (Mn-ID: Land_007)	2015	bis 2027	MKULNV - Abteilung Wasser, Boden, Abfall	Alle Risikogewässer NRW
V01-02 bauliche Anpassung neuer Gebäude	Berücksichtigung der durch die vorliegende Festsetzung des HQ100 gesetzlich vorliegenden Einschränkungen. (Mn-ID: 05382000_20121017_01)	2013	fortlaufend	Rhein-Sieg-Kreis	Altendorfer Bach, Mehlemer Bach
V02-02 Informationsmaterial und Fortbildung für Baugenehmigungsbehörden	Informationsmaterial und Fortbildung für Baugenehmigungsbehörden (Informationsveranstaltung für alle Bauämter im Regierungsbezirk Köln am 14.01.2014 bei der Bezirksregierung Köln zum Thema Überschwemmungsgebiete - Auswirkungen auf die Bauleitplanung und auf die Genehmigung von Einzelvorhaben) (Mn-ID: 05300000_20140728_05)	2014	umgesetzt	Bezirksregierung Köln	Altendorfer Bach, Mehlemer Bach
V02-03 Hinweise und Auflagen bei Baugenehmigungen	Auflagen ergeben sich aus den Restriktionen durch die Gesetze durch die Festsetzung des ÜSG HQ100 (Mn-ID: 05382000_20121017_02)	2013	fortlaufend	Rhein-Sieg-Kreis	Altendorfer Bach, Mehlemer Bach
V02-03 Hinweise und Auflagen bei Baugenehmigungen	Im Rahmen von Baugenehmigungen und Planungsvorhaben über Bau- und Wasserrecht informieren, wenn Maßnahme in Überschwemmungsgebieten liegt; Hinweis auf Gefährdung, wenn Baumaßnahme im hochwassergefährdeten Bereich liegt (HQextrem) (Mn-ID: 05382000_20140502_01)	2013	fortlaufend	Rhein-Sieg Kreis	Altendorfer Bach, Mehlemer Bach





Maßnahmentyp	Maßnahmenbeschreibung	Beginn	Umsetzung	Maßnahmenträger	Risikogewässer
V03-01 Information von Betrieben mit IVU-Anlagen über Hochwassergefahren, ggf. Verifizierung der betrieblichen Aktivitäten	Information der Betriebe – in der Zuständigkeit der Bezirksregierung Köln - in Risikobereichen über Hochwassergefahren (Mn-ID: 05300000_20140728_03)	2014	fortlaufend	Bezirksregierung Köln	Altendorfer Bach, Mehlemer Bach
V03-03 Erstellung von Informationsmaterial für Sachverständige VAWS	Bereitstellung von Informationsmaterial zur Nutzung der Hochwassergefahrenkarten im Rahmen der Prüfungstätigkeiten der VAWS-Sachverständigen. (Mn-ID: Land_005)	2015	bis 2021	LANUV	Alle Risikogewässer NRW
V03-99-a Weitere Maßnahmen der Akteure: allgemeine Beratung und Überwachung	Erstellung eines Informationsflyers für Betreiber von Heizölverbraucheranlagen mit Informationen über neue Anforderungen an VAWS-Anlagen in Überschwemmungsgebieten und die Problematiken bei Anlagen in Hochwasserrisikogebieten. (Mn-ID: Land_006)	2015	bis 2021	LANUV	Alle Risikogewässer NRW
V04-01 Fortbildungs- und Schulungsangebote	Sensibilisieren: Artikel in den Mitteilungsorganen der Architekten- und Ingenieurkammer NRW (Mn-ID: Land_008)	2015	bis 2027	Architekten- und Ingenieurkammern NRW	Alle Risikogewässer NRW
V04-01 Fortbildungs- und Schulungsangebote	Informieren: Erstellung von Fachinformationen für die Homepages und Praxishinweise (Mn-ID: Land_009)	2015	bis 2027	Architekten- und Ingenieurkammern NRW und MKULNV	Alle Risikogewässer NRW
V04-01 Fortbildungs- und Schulungsangebote	Informieren: Durchführung von Fachveranstaltungen zum Hochwasserrisikomanagement (Mn-ID: Land_010)	2015	bis 2027	Architekten- und Ingenieurkammern NRW und MKULNV	Alle Risikogewässer NRW
V04-01 Fortbildungs- und Schulungsangebote	Qualifizieren: Angebote durch Fort- und Weiterbildung durch die Kammern (Mn-ID: Land_011)	2015	bis 2027	Architekten- und Ingenieurkammern NRW	Alle Risikogewässer NRW
V06-01 Verbesserung der Hochwasserinformation durch Fortschreibung / Überprüfung der Messnetze und -programme, Modelle etc.	Einrichtung der Internetseite "HYGON" (Hydrologische Grundlagendaten Online, <a href="http://luadb.lids.nrw.de/LUA/hygon/pegel.php">http://luadb.lids.nrw.de/LUA/hygon/pegel.php</a> ) (Mn-ID: Land_019)	2012	umgesetzt	LANUV	Alle Risikogewässer NRW



Maßnahmentyp	Maßnahmenbeschreibung	Beginn	Umsetzung	Maßnahmenträger	Risikogewässer
V06-01 Verbesserung der Hochwasserinformation durch Fortschreibung / Überprüfung der Messnetze und -programme, Modelle etc.	Betrieb, Pflege und ggf. Weiterentwicklung von HYGON (Hydrologische Grundlagendaten Online, <a href="http://luadb.lids.nrw.de/LUA/hygon/pegel.php">http://luadb.lids.nrw.de/LUA/hygon/pegel.php</a> ) (Mn-ID: Land_020)	2014	bis 2021	LANUV	Alle Risikogewässer NRW
V06-02 Verbesserung der Hochwasservorhersage (Verfügbarkeit der hydrologischen Messdaten, Optimierung Messnetze etc.)	Verfügbarkeit des Sieg-Datensatzes als Einstieg in das NRW-Modell (Mn-ID: Land_021)	2013	umgesetzt	LANUV	Alle Risikogewässer NRW
V06-02 Verbesserung der Hochwasservorhersage (Verfügbarkeit der hydrologischen Messdaten, Optimierung Messnetze etc.)	Operativer Betrieb des Sieg-Modells als Muster für NRW (Mn-ID: Land_022)	2014	bis 2021	LANUV	Alle Risikogewässer NRW
V06-02 Verbesserung der Hochwasservorhersage (Verfügbarkeit der hydrologischen Messdaten, Optimierung Messnetze etc.)	Inbetriebnahme weiterer Vorhersagemodelle (Mn-ID: Land_023)	2018	bis 2027	LANUV	Alle Risikogewässer NRW
V06-99 Weitere Maßnahmen der Akteure: Sonstiges Hochwasservorhersage	Technische Ausstattung der "gemeinsamen" Niederschlagsmessstellen mit einer Echtzeitübertragung (Mn-ID: 05314000_20140923_01)	2014	bis 2021	Stadt Bonn, Gemeinde Wachtberg	Mehlemer Bach
V07-99 Weitere Maßnahmen der Akteure: Sonstige Hochwasserwarndienste	Verbesserung des lokalen Warndienstes: Die Gemeinde Wachtberg stellt der Stadt Bonn Daten des Regenmessers in Werthhoven zur Verfügung; diese sollen in das Vorwarnsystem der Leitstelle der Feuerwehr Bonn übernommen werden und helfen, die Vorwarnlaufzeit am Mehlemer Bach zu vergrößern (Mn-ID: 05314000_20140317_02)	2014	bis 2021	Wachtberg	Mehlemer Bach
V08-01 Ortsnahe Veröffentlichung der HWGK und HWRK	Ortsnahe Bereitstellung der HWGK und HWRK (Mn-ID: 05382000_20140403_02)	2014	fortlaufend	Rhein-Sieg-Kreis	Altendorfer Bach, Mehlemer Bach



Maßnahmentyp	Maßnahmenbeschreibung	Beginn	Umsetzung	Maßnahmenträger	Risikogewässer
V08-01 Ortsnahe Veröffentlichung der HWGK und HWRK	Bereitstellung der HWGK und HWRK im Internet; Verlinkung der Karten ( <a href="http://www.flussgebiete.nrw.de">http://www.flussgebiete.nrw.de</a> ) auf eigener Homepage (Mn-ID: 05382072_20140228_03)	2014	umgesetzt	Wachtberg	Altendorfer Bach, Mehlemer Bach
V08-01 Ortsnahe Veröffentlichung der HWGK und HWRK	Ortsnahe Veröffentlichung der HWGK und HWRK (Link auf Internetseite Bezirksregierung Köln) (Mn-ID: 05300000_20140728_04)	2013	umgesetzt	Bezirksregierung Köln	Altendorfer Bach, Mehlemer Bach
V09-01 Erstellung bzw. Nutzung von zielgruppenorientiertem Informationsmaterial	Information der Betroffenen zum Thema Hochwasser und zu potentiellen Maßnahmen; Erstellung bzw. Nutzung von zielgruppenorientiertem Informationsmaterial: Bereitstellen von Broschüren (z.B. Hochwasserschutzfibel); Auslegen der Broschüren bzw. Verlinkung auf Homepage oder Info über Presse (Mn-ID: 05382072_20140228_04)	2013	fortlaufend	Wachtberg	Altendorfer Bach, Mehlemer Bach
V09-01 Erstellung bzw. Nutzung von zielgruppenorientiertem Informationsmaterial	Sensibilisieren: Texte für die IHK-Magazine (Mn-ID: Land_012)	2015	bis 2027	Industrie- und Handelskammern und MKULNV	Alle Risikogewässer NRW
V09-01 Erstellung bzw. Nutzung von zielgruppenorientiertem Informationsmaterial	Informieren: Erstellung von Fachinformationen für die Homepages (Mn-ID: Land_013)	2015	bis 2027	Industrie- und Handelskammern und MKULNV	Alle Risikogewässer NRW
V09-01 Erstellung bzw. Nutzung von zielgruppenorientiertem Informationsmaterial	Informieren: Erstellung von Flyern mit wichtigen HWRM-Inhalten und Fundstellen für weiterführende Informationen (Mn-ID: Land_014)	2015	bis 2027	Industrie- und Handelskammern und MKULNV	Alle Risikogewässer NRW
V09-01 Erstellung bzw. Nutzung von zielgruppenorientiertem Informationsmaterial	Aufbereitung bereits verfügbarer Informationen zum Thema HWRM, Prüfung der zielgruppenorientierten Bereitstellung dieser Informationen über die Internetseiten des MKULNV (Mn-ID: Land_027)	2014	fortlaufend	MKULNV - Abteilung Wasser, Boden, Abfall	Alle Risikogewässer NRW



Maßnahmentyp	Maßnahmenbeschreibung	Beginn	Umsetzung	Maßnahmenträger	Risikogewässer
V09-01 Erstellung bzw. Nutzung von zielgruppenorientiertem Informationsmaterial	Zusammenarbeit mit Kommunen zur Definition / Konkretisierung des Unterstützungsbedarfs im Hinblick auf die Information und Kommunikation auf kommunaler Ebene (Mn-ID: Land_028)	2014	fortlaufend	MKULNV - Abteilung Wasser, Boden, Abfall	Alle Risikogewässer NRW
V09-01 Erstellung bzw. Nutzung von zielgruppenorientiertem Informationsmaterial	Erstellung und Verbreitung einer Informationsbroschüre zum HWRM in NRW (Mn-ID: Land_029)	2012	fortlaufend	MKULNV - Abteilung Wasser, Boden, Abfall	Alle Risikogewässer NRW
V09-02 Durchführung von Informationsveranstaltungen zu relevanten Themen	Prüfung, inwiefern die Durchführung von Bürgerveranstaltungen / Informationsveranstaltungen sinnvoll und umsetzbar ist (Mn-ID: 05382072_20140228_05)	2014	fortlaufend	Wachtberg	Mehlemer Bach
V09-02 Durchführung von Informationsveranstaltungen zu relevanten Themen	Durchführung eines Symposiums (2012,2014) zum Hochwasserrisikomanagement in NRW (Mn-ID: Land_024)	2012	fortlaufend	Land NRW	Alle Risikogewässer NRW
V09-99-e Weitere Maßnahmen der Akteure: Hochwasserpartnerschaften oder Interessensgemeinschaften	Gründung einer Interessensgemeinschaft "Starkregen" in Werthhoven, fortlaufendes Engagement (Mn-ID: 05382072_20140228_06)	2013	fortlaufend	Mitglieder der Interessensgemeinschaft in Wachtberg	Mehlemer Bach
V09-99-e Weitere Maßnahmen der Akteure: Hochwasserpartnerschaften oder Interessensgemeinschaften	Gründung einer "Hochwasserpartnerschaft" zwischen Gemeinde Wachtberg und Stadt Bonn; gemeinsame Untersuchung der Hochwassersituation und gemeinsames Vorgehen zum Hochwasserschutz am Mehlemer Bach (Mn-ID: 05314000_20140311_15)	2013	umgesetzt	Stadt Bonn, Gemeinde Wachtberg	Mehlemer Bach
V10-01 Aufstellung und Aktualisierung von Alarm- und Einsatzplänen für den Hochwasserfall (Gefahrenabwehrplan)	Erstellung eines "Muster-Alarm und Einsatzplan für den Hochwasserfall" (Mn-ID: 05382000_20140403_04)	2013	bis 2021	Rhein-Sieg-Kreis in Zusammenarbeit mit den weiteren Kreisen im Regierungsbezirk Köln und der Städteregion Aachen (beratende Unterstützung durch Dezernat 22 (Gefahrenabwehr) der Bezirksregierung Köln)	Altendorfer Bach, Mehlemer Bach



Maßnahmentyp	Maßnahmenbeschreibung	Beginn	Umsetzung	Maßnahmenträger	Risikogewässer
V10-01 Aufstellung und Aktualisierung von Alarm- und Einsatzplänen für den Hochwasserfall (Gefahrenabwehrplan)	Aufstellen und Aktualisieren von Alarm- und Einsatzplänen für den Hochwasserfall (Mn-ID: 05382072_20140228_07)	2013	fortlaufend	Wachtberg	Altendorfer Bach, Mehlemer Bach
V10-04 Erstellung von Konzepten für die Nachsorge	Abfragen, Erfassen und Sammeln von speziell erstellten Hochwasseralarm- und Hochwassereinsatzplänen der Kommunen - Einbinden in die Gefahrenabwehrplanungen des Kreises für den Großschadensereignisfall/Katastrophenfall (Mn-ID: 05382000_20140403_03)	2014	fortlaufend	Rhein-Sieg-Kreis	Altendorfer Bach, Mehlemer Bach
V10-99 Weitere Maßnahmen der Akteure: Katastrophenschutzplanung	Überörtliche Zusammenarbeit der Feuerwehren im Hochwasserfall (z.B. mit anderen Feuerwehren im RSK) (Mn-ID: 05382072_20140228_09)	2013	fortlaufend	Wachtberg	Mehlemer Bach
V10-99 Weitere Maßnahmen der Akteure: Katastrophenschutzplanung	Rahmenempfehlung Evakuierung; Zur Vorbereitung und Durchführung von Evakuierungen etwa im Falle eines Hochwassers wird das MIK eine Rahmenempfehlung herausgeben. Durch entsprechende Vorplanungen sollen Aufgabenverteilung, Abläufe und Informationsflüsse so aufeinander abgestimmt werden, dass sie im ereignisfall eine effektive und effiziente Gefahrenabwehr sicherstellen. (Mn-ID: Land_015)	2015	bis 2027	MIK	Alle Risikogewässer NRW
V11-01 Bereithaltung notwendiger Ressourcen	Zur Verfügung stellen von Sandsäcken in Containern für die Betroffenen im Hochwasserfall (Mehlemer Bach, km 4+100) (Mn-ID: 05382072_20140228_17)	2014	umgesetzt	Wachtberg	Mehlemer Bach
V11-01 Bereithaltung notwendiger Ressourcen	Landesbeschaffungen; Zur Schließung von Fähigkeitslücken wird das Land leistungsfähige Systeme zur Wasserförderung beschaffen (Mn-ID: Land_016)	2013	bis 2027	MIK	Alle Risikogewässer NRW



Maßnahmentyp	Maßnahmenbeschreibung	Beginn	Umsetzung	Maßnahmenträger	Risikogewässer
V11-02 Einbindung privater Organisationen in das Katastrophenschutzmanagement	Einbindung privater Firmen im Hochwasserfall, die z.B. zeitnah Bagger zur Verfügung stellen, um Einläufe oder Brückendurchlässe freizuhalten. (Mn-ID: 05382072_20140228_10)	2012	umgesetzt	Wachtberg	Mehlemer Bach
N01-02 Evaluierung und Nachbereitung von Katastropheneinsätzen	Evaluierung und Nachbereitung von Katastropheneinsätzen (Mn-ID: 05382000_20140403_05)	2014	fortlaufend	Rhein-Sieg-Kreis	Altendorfer Bach, Mehlemer Bach
N01-02 Evaluierung und Nachbereitung von Katastropheneinsätzen	Evaluierung größerer Hochwasserereignisse; Größere Hochwasserereignisse im Lande werden im Rahmen zentraler Veranstaltungen am Institut der Feuerwehr NRW nachbereitet und erforderlichenfalls wird seitens des MIK nachgesteuert. (Mn-ID: Land_017)	2013	fortlaufend	MIK	Alle Risikogewässer NRW
N01-02 Evaluierung und Nachbereitung von Katastropheneinsätzen	kontinuierliche Überprüfung der Einsatz- und Führungsstrukturen; Die auch für den Fall eines Hochwassers erstellten Landeskonzepte zur überörtlichen Hilfe in der Gefahrenabwehr werden kontinuierlich überprüft und erforderlichenfalls fortgeschrieben (Mn-ID: Land_018)	2013	fortlaufend	MIK	Alle Risikogewässer NRW