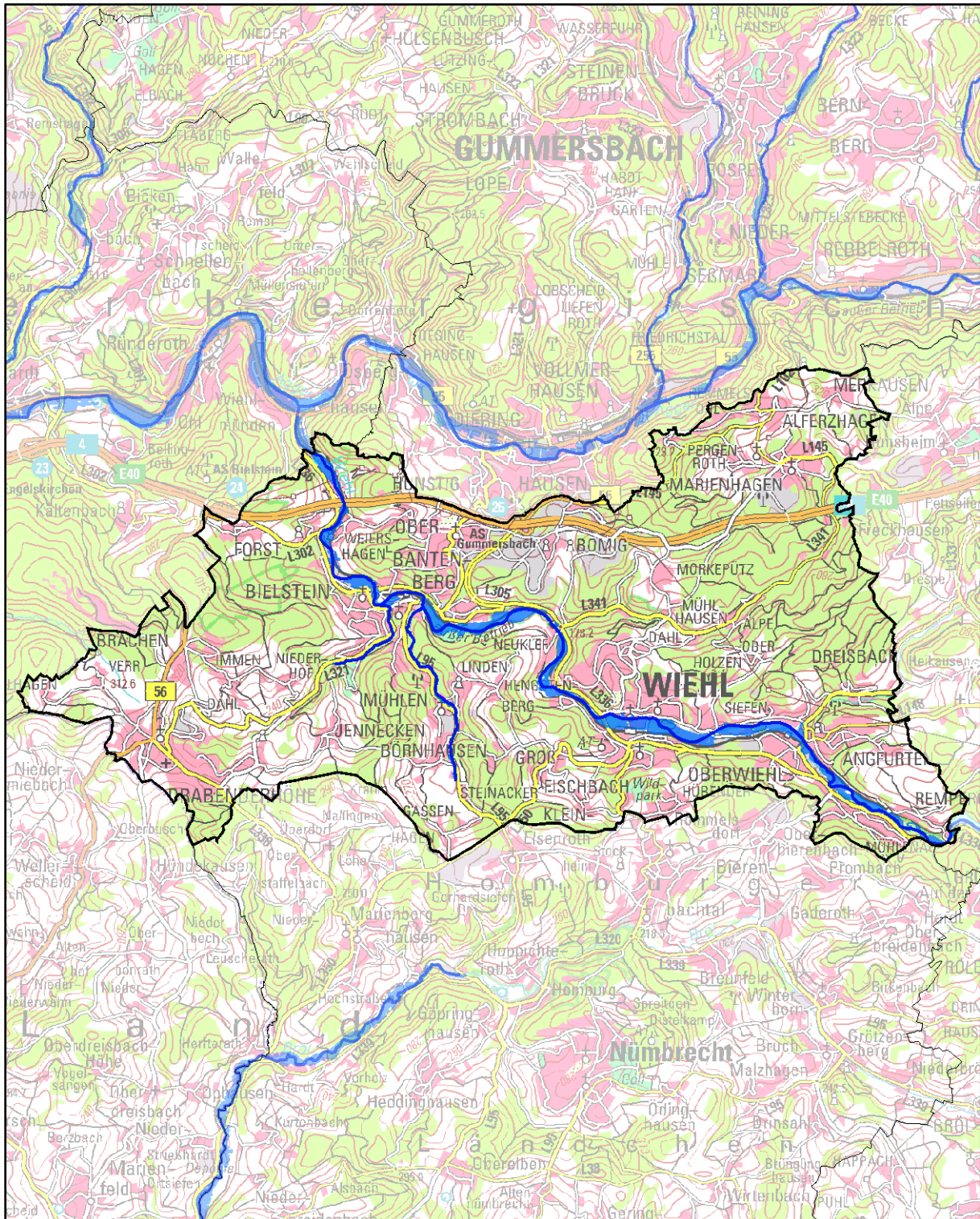




## Hochwasserrisikomanagementplanung in NRW

# Hochwassergefährdung und Maßnahmenplanung Wiehl





## Impressum

### Erstellt durch (Federführung)

Bezirksregierung Köln  
Zeughausstraße 2 - 10  
50667 Köln

### Ministerium

Ministerium für Klimaschutz, Umwelt, Landwirtschaft, Natur- und Verbraucherschutz des  
Landes Nordrhein-Westfalen  
Schwannstraße 3  
40476 Düsseldorf

### Karte Titelblatt

Die Karte zeigt die Risikogewässer (blaue Linien) und die Ausdehnung der Überflutung für  
das seltene (extreme) Hochwasserereignis (blaue Flächen).

*Basiskarte Deutschland: © Geobasis NRW, Bonn*

*Basiskarte außerhalb Deutschland: © OpenStreetmap contributors*

### Landesweite Unterstützung und Koordination

Hydrotec Ingenieurgesellschaft für Wasser und Umwelt mbH

Bachstraße 62 – 64  
52066 Aachen

INFRASTRUKTUR & UMWELT Professor Böhm und Partner

Julius-Reiber-Straße 17  
64293 Darmstadt



Die Kommunensteckbriefe wurden im Rahmen der Umsetzung der europäischen Hochwasserrisikomanagementrichtlinie (EG-HWRM-RL) für jede nordrhein-westfälische Kommune erarbeitet, die entsprechend der EG-HWRM-RL durch Hochwasser gefährdet ist.

Detaillierte Informationen zur Ermittlung der Gewässer mit potenziellem signifikantem Hochwasserrisiko, zur Feststellung der Hochwassergefährdung und zur Maßnahmenplanung bzw. zur Hochwasserrisikomanagementplanung allgemein können Sie der Internetseite [www.flussgebiete.nrw.de](http://www.flussgebiete.nrw.de) entnehmen.

Für die nach der vorläufigen Bewertung als Risikogebiete eingestuftten Gewässerabschnitte wurden Hochwassergefahrenkarten und Hochwasserrisikokarten erstellt.

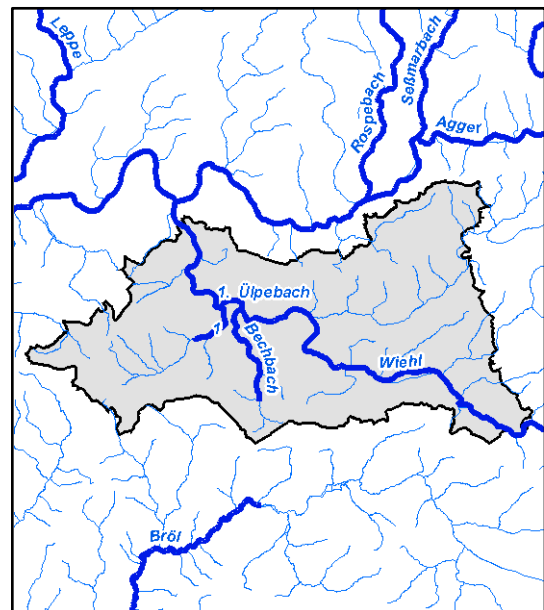
Mithilfe dieser Karten erkennen Sie, wo in Ihrer Region oder Ihrer Stadt konkret Gefahren und Risiken durch Hochwasser bestehen. Weitere Informationen und die Karten finden Sie im Internet unter:

<http://www.flussgebiete.nrw.de/index.php/HWRMRL/Risiko- und Gefahrenkarten>

## Gewässer mit potenziellem signifikantem Hochwasserrisiko für Wiehl

Bechbach, Ülpebach, Wiehl

Die Kommune kann auch durch Hochwasser aus Risikogewässern außerhalb des Gemeinde-/ Stadtgebietes betroffen sein, außerdem kann auch an den gemäß EG-HWRM-RL als nicht signifikant eingestuften Gewässern ein Hochwasserrisiko bestehen.





## Ist-Situation der Hochwassergefährdung in Wiehl

### Wiehl

Im Stadtgebiet Wiehl verlaufen die Risikogewässer Wiehl, Bechbach und Ülpebach.

An der Wiehl kommt es bei einem häufigen Hochwasserereignis (HQhäufig) zu ersten Ausuferungen auf meist landwirtschaftlichen Flächen und Freiflächen. In den Ortslagen Hammerhof und Wiehl sind auch einzelne Wohnhäuser, in Bielstein der Campingplatz betroffen. Ab einem hundertjährlichen Hochwasserereignis (HQ100) uferf die Wiehl in Wiehl großflächig aus. Das extreme Hochwasserereignis (HQextrem) führt auch an den Gewerbestandorten in Wiehl und Oberwiehl zu großflächigeren Überflutungen.

Am Bechbach ist die Ortslage Mühlen durch Hochwasser gefährdet.

Durch den Ülpebach sind bei Hochwasser keine Gefährdungen gegeben. Selbst bei einem HQextrem sind keine schadhaften Überschwemmungen zu erwarten.



## Maßnahmenplanung für Wiehl

Maßnahmentyp	Maßnahmenbeschreibung	Beginn	Umsetzung	Maßnahmenträger	Risikogewässer
F01-01 Berücksichtigung von Hochwasserrisiken bei der Änderung bzw. Fortschreibung der Regionalpläne	Berücksichtigung von Hochwasserrisiken bei der Änderung bzw. Fortschreibung des Regionalplans für die Bezirksregierung Köln (Mn-ID: 05300000_20140728_01)	2014	fortlaufend	Bezirksregierung Köln	Bechbach, Ülpebach, Wiehl
F01-03 Berücksichtigung von Hochwasserrisiken bei der Fortschreibung des Landesentwicklungsplans	Berücksichtigung des Hochwasserrisikomanagements bei der Fortschreibung des Landesentwicklungsplans (Mn-ID: Land_030)	2013	bis 2021	Landesplanung	Alle Risikogewässer NRW
F02-01 Berücksichtigung von Hochwasserrisiken bei der Änderung bzw. Fortschreibung der Flächennutzungspläne	Bei Neubekanntmachung oder Änderung von FNP: Nachrichtlich Darstellung der Überschwemmungsflächen (HQ100) und Hinweis auf Überflutungsflächen (HQextrem) (Mn-ID: 05374048_20140106_06)	2014	fortlaufend	Stadt Wiehl	Bechbach, Ülpebach, Wiehl
F02-02 Berücksichtigung von Hochwasserrisiken bei der Aufstellung und Änderung von Bebauungsplänen	Bei Neuaufstellung oder Änderung von Bebauungsplänen: nachrichtlich Darstellung der Überschwemmungsflächen (HQ100) und Hinweis auf Überflutungsflächen (HQextrem) (Mn-ID: 05374048_20140106_05)	2014	fortlaufend	Stadt Wiehl	Bechbach, Ülpebach, Wiehl
F03-02 Ausweisung bzw. Überarbeitung der Überschwemmungsgebiete	Ausweisung bzw. Überarbeitung der Überschwemmungsgebiete (Mn-ID: 05300000_20140728_02)	1904	fortlaufend	Bezirksregierung Köln	Bechbach, Ülpebach, Wiehl
F04-02 Nutzungsanpassungen in der Landwirtschaft	Berücksichtigung des Hochwasserrisikomanagements in der Umsetzung der Bodenordnung nach dem Flubereinigungsgesetz durch Steuerung der Landnutzung, z.B. Verminderung von Erosionsrisiken durch Drehen der Bewirtschaftungsrichtung oder Schaffung von Querstrukturen zur Hanglängenverkürzung. (Mn-ID: Land_003)	2013	fortlaufend	MKULNV als Oberste Flurbereinigungsbehörde	Alle Risikogewässer NRW



Maßnahmentyp	Maßnahmenbeschreibung	Beginn	Umsetzung	Maßnahmenträger	Risikogewässer
F04-04 Informationsmaterial zur hochwasserangepassten Nutzung/Bewirtschaftung in der Landwirtschaft	Erarbeitung einer Informationsbroschüre zur Sensibilisierung der Landwirtschaft mit Informationen über Maßnahmen zur Vermeidung von Hochwasserrisiken für die Landwirtschaft (Mn-ID: Land_001)	2015	bis 2021	MKULNV - Abteilung Landwirtschaft	Alle Risikogewässer NRW
F04-05 Informationsmaterial zur hochwasserangepassten Nutzung/Bewirtschaftung in der Forstwirtschaft	Erarbeitung von Informationsmaterial für die Forstwirtschaft mit Informationen über möglichen Maßnahmen zur Verminderung des Hochwasserrisikos und Beiträge der Forstwirtschaft zur Verbesserung des natürlichen Wasserrückhalts. (Mn-ID: Land_004)	2015	bis 2021	MKULNV - Abteilung Forsten, Naturschutz	Alle Risikogewässer NRW
W02-01 Gewässer- und Auenrenaturierung	Prüfung, ob sich der Park (Wiehl, km 9+100) für das Schaffen von Retentionsraum eignet; eventuell im Hinblick auf das „Retentionsraumkonto“ (Mn-ID: 05374048_20140106_10)	2020	bis 2027	Stadt Wiehl	Wiehl
W02-02 Maßnahmen in der Landwirtschaft	Berücksichtigung des Hochwasserrisikomanagements in der Umsetzung der Bodenordnung nach dem Flubereinigungs-gesetz für den natürlichen Wasserrückhalt und Flächenbereitstellung. (Mn-ID: Land_002)	2013	fortlaufend	MKULNV als Oberste Flurbereinigungsbehörde	Alle Risikogewässer NRW
W03-99-a Weitere Maßnahmen der Akteure: Prüfung Retentionsraumpotenzial	Konzepterstellung zur Schaffung eines „Retentionsraumkontos“: Aufstellen eines Konzeptes für ein Retentionsraumkonto (Prinzip wie Ökokonto). Es ist geplant, dass der Aggerverband ein Konto für Retentionsflächen führt. Auf dieses können die Kommunen zugreifen. (Mn-ID: AV000000_20140512_01)	2014	bis 2021	Aggerverband	Bechbach, Ülpebach, Wiehl
W04-02 kommunales Regenwassermanagement	Erstellen eines kommunalen Konzeptes zum Umgang mit Niederschlagswasser (Niederschlagswasserbeseitigungskonzept) (Mn-ID: 05374048_20140106_32)	2008	umgesetzt	Stadt Wiehl	Bechbach, Ülpebach, Wiehl
T03-01 Unterhaltung und Optimierung technischer Hochwasserschutz-Einrichtungen zur Hochwasserrückhaltung	Wartung der Rückhaltebecken und-räume (Mn-ID: 05374048_20140106_09)	2014	fortlaufend	Stadt Wiehl	Bechbach, Ülpebach, Wiehl



Maßnahmentyp	Maßnahmenbeschreibung	Beginn	Umsetzung	Maßnahmenträger	Risikogewässer
T03-01 Unterhaltung und Optimierung technischer Hochwasserschutz-Einrichtungen zur Hochwasserrückhaltung	Optimierung einer technischen Einrichtung: Umbau HRB Warthstraße, Wiehl (km 9,49 + 0,3 (Wiehl, namenl. Siefen)), Anpassung der Drossel (Mn-ID: 05374048_20140106_12)	2014	bis 2021	Stadt Wiehl	Wiehl
T03-01 Unterhaltung und Optimierung technischer Hochwasserschutz-Einrichtungen zur Hochwasserrückhaltung	Optimierung technischer Einrichtungen: Entfernen einer Insel im Hochwasserrückhaltebecken, Bechbach km 2+700 (Mn-ID: 05374048_20140106_25)	2016	bis 2021	Stadt Wiehl	Bechbach
T03-01 Unterhaltung und Optimierung technischer Hochwasserschutz-Einrichtungen zur Hochwasserrückhaltung	Unterhaltung der RRB und HRB (Ausgleich der Wasserführung) im Verantwortungsbereich des Aggerverbandes (Mn-ID: AV000000_20140512_07)	2011	fortlaufend	Aggerverband	Bechbach, Ülpebach, Wiehl
T04-01 Unterhaltung technischer Hochwasserschutz-Einrichtungen zur Hochwasserabwehr	Einführung des Statusberichts zu "Hochwasserschutzanlagen an Fließgewässern" gemäß DIN 19712:2013-01. (Mn-ID: Land_032)	2017	bis 2021	Land NRW	Alle Risikogewässer NRW
T05-01 Regelmäßige Kontrolle (z.B. Gewässerschau)	Regelmäßige Kontrollen der Abflussquerschnitte sowie Gewässerbegehungen werden im Rahmen der Gewässerunterhaltungspflicht durchgeführt. (Mn-ID: AV000000_20140512_03)	1943	fortlaufend	Aggerverband	Bechbach, Ülpebach, Wiehl
T05-02 Freihaltung der Abflussquerschnitte im Rahmen der Unterhaltungspflicht	Maßnahmen zur Freihaltung der Abflussquerschnitte werden entsprechend des Unterhaltungsplanes durchgeführt (z.B. Räumen von Schwemmgut an Brücken, Entfernen von Anlandungen). (Mn-ID: AV000000_20140512_04)	1986	fortlaufend	Aggerverband	Bechbach, Ülpebach, Wiehl
T06-01 Aufweitung von Abflussquerschnitten	Gewässeraufweitung Büttinghausen, Bachweg, Nebengewässer (km 0+680 Heisterbach) (Mn-ID: 05374048_20140106_15)	2020	bis 2027	Stadt Wiehl	Wiehl
T06-01 Aufweitung von Abflussquerschnitten	Gewässeraufweitung Bielstein, Im Hänchen, Nebengewässer (namenl. Siefen) (Mn-ID: 05374048_20140106_14)	2018	bis 2027	Stadt Wiehl	Wiehl



Maßnahmentyp	Maßnahmenbeschreibung	Beginn	Umsetzung	Maßnahmenträger	Risikogewässer
T06-01 Aufweitung von Abflussquerschnitten	Gewässeraufweitung Angfurten, Steinhardtstraße, Nebengewässer (km 1+080 Heisterbach) (Mn-ID: 05374048_20140106_16)	2020	bis 2027	Stadt Wiehl	Wiehl
T06-01 Aufweitung von Abflussquerschnitten	Gewässeraufweitung Büttinghausen, Büttinghausener Straße, Nebengewässer (0+380 Heisterbach) (Mn-ID: 05374048_20140106_17)	2020	bis 2027	Stadt Wiehl	Wiehl
T06-01 Aufweitung von Abflussquerschnitten	Prüfung, ob Bau eines RRB oder Durchführen einer Gewässeraufweitung Immen Ost, (Nebengewässer km 2,78 + 0,825 (Ülpebach, Immer Siefen)) (Mn-ID: 05374048_20140106_18)	2016	bis 2021	Stadt Wiehl	Ülpebach
T06-01 Aufweitung von Abflussquerschnitten	Prüfung, ob Bau eines RRB oder Durchführen einer Gewässeraufweitung Drabenderhöhe (Nebengewässer, Hermannstädter Gasse) (Mn-ID: 05374048_20140106_19)	2017	bis 2027	Stadt Wiehl	Ülpebach
T06-01 Aufweitung von Abflussquerschnitten	Gewässeraufweitung Jennecken Süd, (Nebengewässer, km 2,05 + 0,650 (Ülpebach, namenl. Siefen)) (Mn-ID: 05374048_20140106_20)	2017	bis 2027	Stadt Wiehl	Ülpebach
T06-01 Aufweitung von Abflussquerschnitten	Gewässeraufweitung Niederhof Nord, (Nebengewässer, km 2,05 + 0,650 (Ülpebach, namenl. Siefen)) (Mn-ID: 05374048_20140106_21)	2017	bis 2027	Stadt Wiehl	Ülpebach
T06-01 Aufweitung von Abflussquerschnitten	Gewässeraufweitung Jennecken Nord, (Nebengewässer, km 2,05 + 0,480 (Ülpebach, namenl. Siefen)) (Mn-ID: 05374048_20140106_22)	2018	bis 2027	Stadt Wiehl	Ülpebach
T06-01 Aufweitung von Abflussquerschnitten	Gewässeraufweitung Hillerscheid (Nebengewässer, km 3,04 + 0,25 (Ülpebach, namenl. Siefen)) (Mn-ID: 05374048_20140106_24)	2021	bis 2027	Stadt Wiehl	Ülpebach
T06-01 Aufweitung von Abflussquerschnitten	Gewässeraufweitung in Mühlen unterhalb vom Bauhof (Bechbach, km 1+040) (Mn-ID: 05374048_20140106_29)	2014	bis 2021	Stadt Wiehl	Bechbach





Maßnahmentyp	Maßnahmenbeschreibung	Beginn	Umsetzung	Maßnahmenträger	Risikogewässer
T06-01 Aufweitung von Abflussquerschnitten	Gewässeraufweitung Hengstenberg (Nebengewässer, km 1,67 + 0,583 (Bechbach, namentl. Gewässer) (Mn-ID: 05374048_20140106_31)	2019	bis 2021	Stadt Wiehl	Bechbach
T06-02 Vergrößerung von Durchlässen	Aufweitung eines Abflussquerschnittes: Vergrößerung des Durchlasses mit dem Ziel Überflutungen im Rückstaubereich zu verkleinern bzw. zu verhindern (Bechbach, km 1+700 bis 1+800) (Mn-ID: 05374048_20140106_26)	2013	umgesetzt	Stadt Wiehl	Bechbach
T06-02 Vergrößerung von Durchlässen	Anpassen des Einlaufs der Verrohrung, Bechbach km 1+900 (Mn-ID: 05374048_20140106_27)	2014	bis 2021	Stadt Wiehl	Bechbach
T07-01 Planung und Bau von Stauraumkanälen, Entlastungsanlagen etc.	Bau eines Regenrückhaltebeckens Faulmerter Bach, Nebengewässer vom Bechbach (Mn-ID: 05374048_20140106_28)	2014	bis 2021	Stadt Wiehl	Bechbach
T07-01 Planung und Bau von Stauraumkanälen, Entlastungsanlagen etc.	Bau eines Stauraumkanals im Netz, Firma Kampf, Börnhäuser, (Bechbach, km 4,665 + 2,069 (Wiehl, Bechbach)) (Mn-ID: 05374048_20140106_30)	2013	umgesetzt	Stadt Wiehl	Bechbach
T07-02 Rückstauschutz Kanal	Optimierung RRB Oberbantenberg, (Mn-ID: 05374048_20140106_11)	2013	umgesetzt	Stadt Wiehl	Wiehl
T07-99-b Weitere Maßnahmen der Akteure: Technische Einrichtung zum Regenwassermanagement	Erweiterung RRB Büttinghausen (km 12,47 + 0,76 (Wiehl, Heister Bach, Nebengewässer)) (Mn-ID: 05374048_20140106_13)	2019	bis 2027	Stadt Wiehl	Wiehl
T07-99-b Weitere Maßnahmen der Akteure: Technische Einrichtung zum Regenwassermanagement	Erweiterung RRB Dahl/Brächen, Nebengewässer (Mn-ID: 05374048_20140106_23)	2019	bis 2027	Stadt Wiehl	Ülpebach
T08-04 Informationsmaterial für Ver- und Entsorger	Prüfung des Informationsbedarfs bei den landesweit tätigen Ver- und Entsorgern und ggf. Erstellung von Informationsmaterialien. (Mn-ID: Land_007)	2015	bis 2027	MKULNV - Abteilung Wasser, Boden, Abfall	Alle Risikogewässer NRW



Maßnahmentyp	Maßnahmenbeschreibung	Beginn	Umsetzung	Maßnahmenträger	Risikogewässer
T08-99-a Weitere Maßnahmen der Akteure: Überprüfung der Hochwassersicherheit betroffener Gebäude/Einrichtungen	Prüfen kritischer und sensibler Infrastruktureinrichtungen bezüglich der Möglichkeit und Notwendigkeit, Objektschutz zu betreiben (Mn-ID: 05374048_20140106_07)	2014	bis 2021	Stadt Wiehl	Bechbach, Ülpebach, Wiehl
T08-99-a Weitere Maßnahmen der Akteure: Überprüfung der Hochwassersicherheit betroffener Gebäude/Einrichtungen	Überprüfen der Hochwassersicherheit (bis HQ100) aller Kläranlagen und Pumpstationen im Eigentum des Aggerverbandes. (Mn-ID: AV000000_20140512_02)	2012	fortlaufend	Aggerverband	Bechbach, Ülpebach, Wiehl
V01-02 bauliche Anpassung neuer Gebäude	Durch die vorliegende Festsetzung des HQ100 liegen rechtliche Einschränkungen vor, die in Bauanträgen berücksichtigt werden müssen. (Mn-ID: 05374000_20140424_04)	2013	fortlaufend	Stadt Radevormwald	Bechbach, Ülpebach, Wiehl
V02-02 Informationsmaterial und Fortbildung für Baugenehmigungsbehörden	Informationsmaterial und Fortbildung für Baugenehmigungsbehörden (Informationsveranstaltung für alle Bauämter im Regierungsbezirk Köln am 14.01.2014 bei der Bezirksregierung Köln zum Thema Überschwemmungsgebiete - Auswirkungen auf die Bauleitplanung und auf die Genehmigung von Einzelvorhaben) (Mn-ID: 05300000_20140728_05)	2014	umgesetzt	Bezirksregierung Köln	Bechbach, Ülpebach, Wiehl
V02-03 Hinweise und Auflagen bei Baugenehmigungen	Auflagen ergeben sich aus den Restriktionen durch die Gesetze durch die Festsetzung des ÜSG HQ100 (Mn-ID: 05374000_20140424_05)	2013	fortlaufend	Stadt Radevormwald	Bechbach, Ülpebach, Wiehl
V03-01 Information von Betrieben mit IVU-Anlagen über Hochwassergefahren, ggf. Verifizierung der betrieblichen Aktivitäten	Information der Betriebe – in der Zuständigkeit des OBK - in Risikobereichen über Hochwassergefahren (Mn-ID: 05374000_20140424_02)	2016	bis 2021	Oberbergischer Kreis	Bechbach, Ülpebach, Wiehl



Maßnahmentyp	Maßnahmenbeschreibung	Beginn	Umsetzung	Maßnahmenträger	Risikogewässer
V03-01 Information von Betrieben mit IVU-Anlagen über Hochwassergefahren, ggf. Verifizierung der betrieblichen Aktivitäten	Information der Betriebe – in der Zuständigkeit der Bezirksregierung Köln - in Risikobereichen über Hochwassergefahren (Mn-ID: 05300000_20140728_03)	2014	fortlaufend	Bezirksregierung Köln	Bechbach, Ülpebach, Wiehl
V03-03 Erstellung von Informationsmaterial für Sachverständige VAwS	Bereitstellung von Informationsmaterial zur Nutzung der Hochwassergefahrenkarten im Rahmen der Prüfungstätigkeiten der VAwS-Sachverständigen. (Mn-ID: Land_005)	2015	bis 2021	LANUV	Alle Risikogewässer NRW
V03-99-a Weitere Maßnahmen der Akteure: allgemeine Beratung und Überwachung	Erstellung eines Informationsflyers für Betreiber von Heizölverbraucheranlagen mit Informationen über neue Anforderungen an VAwS-Anlagen in Überschwemmungsgebieten und die Problematiken bei Anlagen in Hochwasserrisikogebieten. (Mn-ID: Land_006)	2015	bis 2021	LANUV	Alle Risikogewässer NRW
V04-01 Fortbildungs- und Schulungsangebote	Sensibilisieren: Artikel in den Mitteilungsorganen der Architekten- und Ingenieurkammer NRW (Mn-ID: Land_008)	2015	bis 2027	Architekten- und Ingenieurkammern NRW	Alle Risikogewässer NRW
V04-01 Fortbildungs- und Schulungsangebote	Informieren: Erstellung von Fachinformationen für die Homepages und Praxishinweise (Mn-ID: Land_009)	2015	bis 2027	Architekten- und Ingenieurkammern NRW und MKULNV	Alle Risikogewässer NRW
V04-01 Fortbildungs- und Schulungsangebote	Informieren: Durchführung von Fachveranstaltungen zum Hochwasserrisikomanagement (Mn-ID: Land_010)	2015	bis 2027	Architekten- und Ingenieurkammern NRW und MKULNV	Alle Risikogewässer NRW
V04-01 Fortbildungs- und Schulungsangebote	Qualifizieren: Angebote durch Fort- und Weiterbildung durch die Kammern (Mn-ID: Land_011)	2015	bis 2027	Architekten- und Ingenieurkammern NRW	Alle Risikogewässer NRW
V06-01 Verbesserung der Hochwasserinformation durch Fortschreibung / Überprüfung der Messnetze und -programme, Modelle etc.	Einrichtung der Internetseite "HYGON" (Hydrologische Grundlagendaten Online, <a href="http://luadb.lids.nrw.de/LUA/hygon/pegel.php">http://luadb.lids.nrw.de/LUA/hygon/pegel.php</a> ) (Mn-ID: Land_019)	2012	umgesetzt	LANUV	Alle Risikogewässer NRW



Maßnahmentyp	Maßnahmenbeschreibung	Beginn	Umsetzung	Maßnahmenträger	Risikogewässer
V06-01 Verbesserung der Hochwasserinformation durch Fortschreibung / Überprüfung der Messnetze und -programme, Modelle etc.	Betrieb, Pflege und ggf. Weiterentwicklung von HYGON (Hydrologische Grundlagendaten Online, <a href="http://luadb.lids.nrw.de/LUA/hygon/pegel.php">http://luadb.lids.nrw.de/LUA/hygon/pegel.php</a> ) (Mn-ID: Land_020)	2014	bis 2021	LANUV	Alle Risikogewässer NRW
V06-02 Verbesserung der Hochwasservorhersage (Verfügbarkeit der hydrologischen Messdaten, Optimierung Messnetze etc.)	Verfügbarkeit des Sieg-Datensatzes als Einstieg in das NRW-Modell (Mn-ID: Land_021)	2013	umgesetzt	LANUV	Alle Risikogewässer NRW
V06-02 Verbesserung der Hochwasservorhersage (Verfügbarkeit der hydrologischen Messdaten, Optimierung Messnetze etc.)	Operativer Betrieb des Sieg-Modells als Muster für NRW (Mn-ID: Land_022)	2014	bis 2021	LANUV	Alle Risikogewässer NRW
V06-02 Verbesserung der Hochwasservorhersage (Verfügbarkeit der hydrologischen Messdaten, Optimierung Messnetze etc.)	Inbetriebnahme weiterer Vorhersagemodelle (Mn-ID: Land_023)	2018	bis 2027	LANUV	Alle Risikogewässer NRW
V08-01 Ortsnahe Veröffentlichung der HWGK und HWRK	Bereitstellung der HWGK und HWRK im Internet; Verlinkung der Karten ( <a href="http://www.flussgebiete.nrw.de">http://www.flussgebiete.nrw.de</a> ) auf eigener Homepage (Mn-ID: 05374048_20140106_01)	2014	umgesetzt	Stadt Wiehl	Bechbach, Ülpebach, Wiehl
V08-01 Ortsnahe Veröffentlichung der HWGK und HWRK	Veröffentlichung der HWGK und HWRK: Darstellung der Karten auf eigener Homepage oder Verlinkung auf <a href="http://www.flussgebiete.nrw.de">http://www.flussgebiete.nrw.de</a> (Mn-ID: AV000000_20140512_06)	2014	bis 2021	Aggerverband	Bechbach, Ülpebach, Wiehl
V08-01 Ortsnahe Veröffentlichung der HWGK und HWRK	Ortsnahe Veröffentlichung der HWGK und HWRK (Link auf Internetseite Bezirksregierung Köln) (Mn-ID: 05300000_20140728_04)	2013	umgesetzt	Bezirksregierung Köln	Bechbach, Ülpebach, Wiehl



Maßnahmentyp	Maßnahmenbeschreibung	Beginn	Umsetzung	Maßnahmenträger	Risikogewässer
V09-01 Erstellung bzw. Nutzung von zielgruppenorientiertem Informationsmaterial	Bereitstellung von Informationen zum Thema Hochwasser im Internet auf eigener Homepage (Mn-ID: 05374048_20140106_02)	2014	fortlaufend	Stadt Wiehl	Bechbach, Ülpebach, Wiehl
V09-01 Erstellung bzw. Nutzung von zielgruppenorientiertem Informationsmaterial	Information der Bevölkerung zum Thema Hochwasser über Internet; Verlinkung auf Homepage (Mn-ID: AV000000_20140512_05)	2014	bis 2021	Aggerverband	Bechbach, Ülpebach, Wiehl
V09-01 Erstellung bzw. Nutzung von zielgruppenorientiertem Informationsmaterial	Sensibilisieren: Texte für die IHK-Magazine (Mn-ID: Land_012)	2015	bis 2027	Industrie- und Handelskammern und MKULNV	Alle Risikogewässer NRW
V09-01 Erstellung bzw. Nutzung von zielgruppenorientiertem Informationsmaterial	Informieren: Erstellung von Fachinformationen für die Homepages (Mn-ID: Land_013)	2015	bis 2027	Industrie- und Handelskammern und MKULNV	Alle Risikogewässer NRW
V09-01 Erstellung bzw. Nutzung von zielgruppenorientiertem Informationsmaterial	Informieren: Erstellung von Flyern mit wichtigen HWRM-Inhalten und Fundstellen für weiterführende Informationen (Mn-ID: Land_014)	2015	bis 2027	Industrie- und Handelskammern und MKULNV	Alle Risikogewässer NRW
V09-01 Erstellung bzw. Nutzung von zielgruppenorientiertem Informationsmaterial	Aufbereitung bereits verfügbarer Informationen zum Thema HWRM, Prüfung der zielgruppenorientierten Bereitstellung dieser Informationen über die Internetseiten des MKULNV (Mn-ID: Land_027)	2014	fortlaufend	MKULNV - Abteilung Wasser, Boden, Abfall	Alle Risikogewässer NRW
V09-01 Erstellung bzw. Nutzung von zielgruppenorientiertem Informationsmaterial	Zusammenarbeit mit Kommunen zur Definition / Konkretisierung des Unterstützungsbedarfs im Hinblick auf die Information und Kommunikation auf kommunaler Ebene (Mn-ID: Land_028)	2014	fortlaufend	MKULNV - Abteilung Wasser, Boden, Abfall	Alle Risikogewässer NRW
V09-01 Erstellung bzw. Nutzung von zielgruppenorientiertem Informationsmaterial	Erstellung und Verbreitung einer Informationsbroschüre zum HWRM in NRW (Mn-ID: Land_029)	2012	fortlaufend	MKULNV - Abteilung Wasser, Boden, Abfall	Alle Risikogewässer NRW



Maßnahmentyp	Maßnahmenbeschreibung	Beginn	Umsetzung	Maßnahmenträger	Risikogewässer
V09-02 Durchführung von Informationsveranstaltungen zu relevanten Themen	Durchführung eines Symposiums (2012,2014) zum Hochwasserrisikomanagement in NRW (Mn-ID: Land_024)	2012	fortlaufend	Land NRW	Alle Risikogewässer NRW
V09-99-a Weitere Maßnahmen der Akteure: Information der Betroffenen	Information der Gewerbetreibenden (Mn-ID: 05374048_20140106_03)	2014	umgesetzt	Stadt Wiehl	Bechbach, Ülpebach, Wiehl
V09-99-a Weitere Maßnahmen der Akteure: Information der Betroffenen	Information sensibler öffentlicher Einrichtungen (z.B. Kindergarten) (Mn-ID: 05374048_20140106_04)	2014	bis 2021	Stadt Wiehl	Bechbach, Ülpebach, Wiehl
V09-99-d Weitere Maßnahmen der Akteure: Weitergehende Öffentlichkeitsarbeit und Information	Darstellung der Überflutungsflächen HQ100 und HQextrem in den öffentlich zur Verfügung gestellten GIS Systemen, z.B. im Raum -Informationssystem-Oberberg (RIO); Ziel: Information von Antragstellern im Rahmen von Bauvorhaben (Mn-ID: 05374000_20140424_01)	2014	bis 2021	Oberbergischer Kreis	Bechbach, Ülpebach, Wiehl
V10-01 Aufstellung und Aktualisierung von Alarm- und Einsatzplänen für den Hochwasserfall (Gefahrenabwehrplan)	Aufstellung der Alarm- und Einsatzpläne für den Hochwasserfall (Mn-ID: 05374048_20140106_08)	2014	fortlaufend	Stadt Wiehl	Bechbach, Ülpebach, Wiehl
V10-99 Weitere Maßnahmen der Akteure: Katastrophenschutzplanung	Rahmenempfehlung Evakuierung; Zur Vorbereitung und Durchführung von Evakuierungen etwa im Falle eines Hochwassers wird das MIK eine Rahmenempfehlung herausgeben. Durch entsprechende Vorplanungen sollen Aufgabenverteilung, Abläufe und Informationsflüsse so aufeinander abgestimmt werden, dass sie im ereignisfall eine effektive und effiziente Gefahrenabwehr sicherstellen. (Mn-ID: Land_015)	2015	bis 2027	MIK	Alle Risikogewässer NRW
V11-01 Bereithaltung notwendiger Ressourcen	Landesbeschaffungen; Zur Schließung von Fähigkeitslücken wird das Land leistungsfähige Systeme zur Wasserförderung beschaffen (Mn-ID: Land_016)	2013	bis 2027	MIK	Alle Risikogewässer NRW



Maßnahmentyp	Maßnahmenbeschreibung	Beginn	Umsetzung	Maßnahmenträger	Risikogewässer
N01-02 Evaluierung und Nachbereitung von Katastropheneinsätzen	Evaluierung größerer Hochwasserereignisse; Größere Hochwasserereignisse im Lande werden im Rahmen zentraler Veranstaltungen am Institut der Feuerwehr NRW nachbereitet und erforderlichenfalls wird seitens des MIK nachgesteuert. (Mn-ID: Land_017)	2013	fortlaufend	MIK	Alle Risikogewässer NRW
N01-02 Evaluierung und Nachbereitung von Katastropheneinsätzen	kontinuierliche Überprüfung der Einsatz- und Führungsstrukturen; Die auch für den Fall eines Hochwassers erstellten Landeskonzepte zur überörtlichen Hilfe in der Gefahrenabwehr werden kontinuierlich überprüft und erforderlichenfalls fortgeschrieben (Mn-ID: Land_018)	2013	fortlaufend	MIK	Alle Risikogewässer NRW