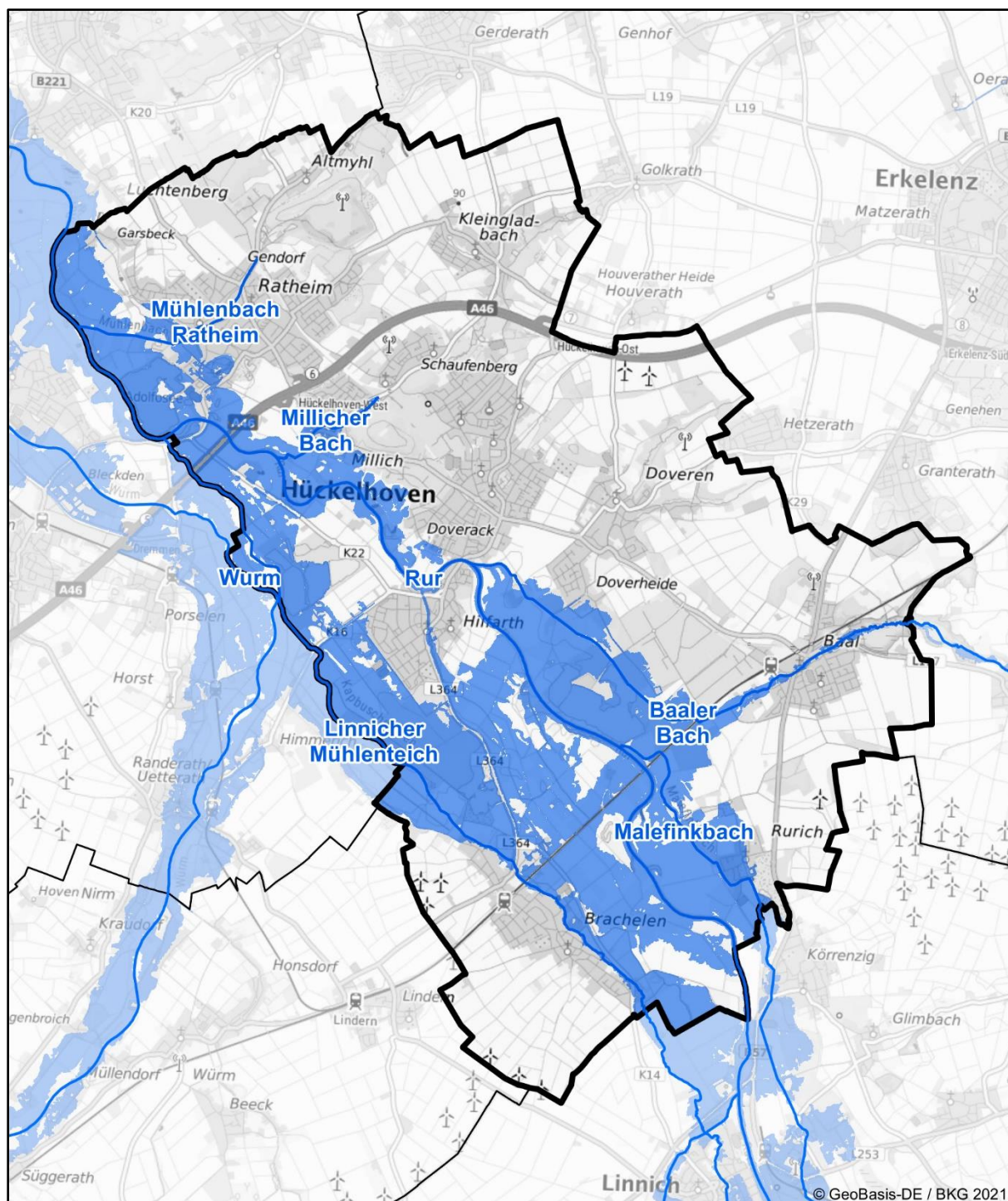




## Hochwasserrisikomanagementplanung in NRW

# Hochwasserrisiko und Maßnahmenplanung Hückelhoven



Die Karte zeigt die Risikogewässer und die Ausdehnung der Überflutung für das extreme Hochwasserereignis (HQextrem) im 2.Umsetzungszyklus 2016-2021 der HWRM-RL.



Der Kommunensteckbrief stellt die Maßnahmenplanung zur Verminderung von Hochwasserrisiken in Ihrer Kommune dar.

Die Maßnahmenplanung ist ein wichtiger Schritt zur Umsetzung der europäischen Hochwasserrisikomanagementrichtlinie (HWRM-RL) in Ihrer Region. Sie wurde auf der Grundlage der Hochwassergefahren- und Hochwasserrisikokarten für die Gewässer mit potenziell signifikantem Hochwasserrisiko, die sogenannten Risikogewässer, erarbeitet.

Mithilfe der Karten erkennen Sie, wo in Ihrer Region oder Ihrer Stadt konkret Gefahren und Risiken durch Hochwasser bestehen. Die aktuellen Gefahren- und Risikokarten und viele weitere Informationen zum Hochwasserrisikomanagement in NRW finden Sie auf der Internetseite [flussgebiete.nrw.de](http://flussgebiete.nrw.de) oder in den Kartendiensten [elwasweb.nrw.de](http://elwasweb.nrw.de) bzw. [uvo.nrw.de](http://uvo.nrw.de).

## Von welchen Risikogewässern ist Ihre Kommune betroffen?

### Teileinzugsgebiet (TEG) Maas Süd

[Flussgebiete NRW > TEG Maas Süd](#)

- Baaler Bach
- Linnicher Mühlenteich
- Malefinkbach
- Millicher Bach
- Mühlenbach Ratheim
- Rur
- Wurm

Hinweis: Eine Hochwassergefährdung kann sich auch durch Gewässer ergeben, die hier nicht aufgeführt sind. Diese können in Ihrer Kommune liegen oder außerhalb.



## Ist-Situation der Hochwassergefährdung in Hückelhoven

### Überflutungsgebiet Baaler Bach:

Am Baaler Bach kommt es ab einem mittleren Hochwasserereignis (HQ<sub>100</sub>) zu Überschwemmungen im Wohngebiet zwischen der Bahnstraße und der Friedhofstraße, sowie zwischen der Lövenicher Straße und der Straße "Am Hang". Ab einem extremen Hochwasserereignis (HQ<sub>extrem</sub>) sind in Baal weitere Wohngebäude, die Kirche, der Friedhof und die Schule betroffen. In Lövenich liegen einzelne Wohnhäuser entlang der Straße "An der Vogelstange" im Überflutungsgebiet, sowie zu beiden Seiten der Straße "Gasberg".

### Überflutungsgebiet Linnicher Mühlenteich:

Ab einem mittleren Hochwasserereignis (HQ<sub>100</sub>) am Linnicher Mühlenteich sind Überschwemmungen im Siedlungsbereich zu erwarten. Im Gewerbegebiet Brachelen sind am Holter-Weg einzelne Unternehmen betroffen. Auch das Haus Horrig liegt im Überschwemmungsbereich. Der Kindergarten sowie ein einzelnes Wohnhaus an der Grabenstraße werden angeströmt und im Kreuzungsbereich Südstraße-Rischmühlenstraße sind Wohnhäuser von den Ausuferungen betroffen. Im südlichen Teil von Brachelen liegt am Körrenziger Weg ein Wohnhaus im Überflutungsgebiet.

### Überflutungsgebiet Malefinkbach:

Ab einem extremen Hochwasserereignis (HQ<sub>extrem</sub>) am Malefinkbach sind in Rurich im Kreuzungsbereich Malefinkstraße-Schloßstraße mehrere Wohngebäude betroffen.

### Überflutungsgebiet Millicher Bach:

Ab einem mittleren Hochwasserereignis (HQ<sub>100</sub>) am Millicher Bach kommt es im Ortsteil Millich zu Ausuferungen entlang der Schaufenberger Straße. Diese fließen dort zu beiden Seiten, wobei einzelne Wohngebäude angeströmt werden, unter anderem auch die Schule. Das Hochwasser breitet sich entlang der Gronewaldstraße aus, infolgedessen mehrere Wohngebäude betroffen sind.

### Überflutungsgebiet Mühlenbach Ratheim:

Überschwemmungen im Siedlungsbereich von Hückelhoven sind am Mühlenbach Ratheim nicht zu erwarten.

### Überflutungsgebiet Rur:

Ab einem mittleren Hochwasserereignis (HQ<sub>100</sub>) kann es in Garsbeck/Vogelsang zu kleineren Betroffenheiten an der Bebauung kommen. Im Falle eines extremen Hochwasserereignisses (HQ<sub>extrem</sub>) kommt es zu weiträumigen Schäden an Bebauung in Rurich und Ratheim. In Brachelen Hilfarth und Garsbeck kommt es zu kleineren Schäden.

### Überflutungsgebiet Wurm:

An der Wurm sind keine Überflutungen im Siedlungsbereich von Hückelhoven zu erwarten.

### Allgemeiner Hinweis:

*Eine detaillierte, vollständige Betroffenheit ist den v. g. Karten zu entnehmen.*



## Maßnahmenplanung für Hückelhoven

Maßnahmenbeschreibung	Beginn	Umsetzung	Maßnahmenträger	Risikogewässer
F01-01: Berücksichtigung von Hochwasserrisiken bei der Änderung bzw. Fortschreibung der Regionalpläne				
Berücksichtigung von Hochwasserrisiken bei der Überarbeitung des Regionalplans für den Regierungsbezirk Köln (Mn-ID: 05300000_20140728_01)	2014	fortlaufend	Bezirksregierung Köln	Baaler Bach; Malefinkbach; Millicher Bach; Wurm; Linnicher Mühlenteich; Rur; Mühlenbach Ratheim
F01-03: Berücksichtigung von Hochwasserrisiken bei der Fortschreibung des Landesentwicklungsplans				
Berücksichtigung des Hochwasserrisikomanagements im geltenden Landesentwicklungsplan Nordrhein-Westfalen (LEP NRW). (Mn-ID: Land_030)	2013	fortlaufend	Landesplanung	alle Risikogewässer NRW
F02-01: Berücksichtigung von Hochwasserrisiken bei der Änderung bzw. Fortschreibung der Flächennutzungspläne				
Änderung bzw. Fortschreibung der Flächennutzungspläne; Berücksichtigung von Hochwasserrisiken in der Bauleitplanung (Mn-ID: 05370020_20130506_002)	2013	fortlaufend	Hückelhoven	Baaler Bach; Malefinkbach; Mühlenbach Ratheim; Wurm; Linnicher Mühlenteich; Rur; Millicher Bach
F02-02: Regelmäßige Berücksichtigung von Hochwasserrisiken bei der Aufstellung und Änderung von Bebauungsplänen				
Aufstellen und Änderung von Bebauungsplänen; Berücksichtigung von Hochwasserrisiken in der Bauleitplanung (Mn-ID: 05370020_20130506_003)	2013	fortlaufend	Hückelhoven	Baaler Bach; Malefinkbach; Mühlenbach Ratheim; Wurm; Linnicher Mühlenteich; Rur; Millicher Bach
F03-01: Vorläufige Sicherung der Gebiete HQ100				
Vorläufige Sicherung der Gebiete HQ100 (Mn-ID: 05300000_20130506_04)	2007	fortlaufend	Bezirksregierung Köln	Rur; Wurm
F03-02: Ausweisung bzw. Überarbeitung der Überschwemmungsgebiete				
Ausweisung bzw. Überarbeitung der Überschwemmungsgebiete (Mn-ID: 05300000_20140728_02)	1904	fortlaufend	Bezirksregierung Köln	Baaler Bach; Malefinkbach; Millicher Bach; Wurm; Linnicher Mühlenteich; Rur; Mühlenbach Ratheim



Maßnahmenbeschreibung	Beginn	Umsetzung	Maßnahmenträger	Risikogewässer
<b>F04-02: Nutzungsanpassungen (auch Nutzungsaufgabe) in der Landwirtschaft</b>				
Berücksichtigung des Hochwasserrisikomanagements in der Umsetzung der Bodenordnung nach dem Flubereinigungs-gesetz durch Steuerung der Landnutzung, z.B. Verminderung von Erosionsrisiken durch Drehen der Bewirtschaftungsrichtung oder Schaffung von Querstrukturen zur Hanglängenverkürzung. (Mn-ID: Land_003)	2013	fortlaufend	MULNV	alle Risikogewässer NRW
<b>F04-03: Nutzungsanpassungen (auch Nutzungsaufgabe) in der Forstwirtschaft</b>				
Nutzungsanpassungen in der Forstwirtschaft (Erhöhung des Waldanteils zur Verbesserung der Klimaziele und Hochwasserschutz) (Mn-ID: RFAREJB0_20140820_005)	2025	fortlaufend	Regionalforstamt Rureifel-Jülicher Börde	Baaler Bach; Malefinkbach; Mühlenbach Ratheim; Wurm; Linnicher Mühlenteich; Rur; Millicher Bach
<b>F04-04: Informationsmaterial zur hochwasserangepassten Nutzung/Bewirtschaftung in der Landwirtschaft</b>				
Erarbeitung einer Informationsbroschüre zur Sensibilisierung der Landwirtschaft mit Informationen über Maßnahmen zur Vermeidung von Hochwasserrisiken für die Landwirtschaft (Mn-ID: Land_001)	2021	fortlaufend	MULNV	alle Risikogewässer NRW
<b>F04-05: Informationsmaterial zur hochwasserangepassten Nutzung/Bewirtschaftung in der Forstwirtschaft</b>				
Informationsmaterial zur hochwasserangepassten Nutzung/Bewirtschaftung in der Forstwirtschaft (Hinweise und Auflagen bei forstlichen Maßnahmen) (Mn-ID: RFAREJB0_20140820_006)	2013	fortlaufend	Regionalforstamt Rureifel-Jülicher Börde	Baaler Bach; Malefinkbach; Mühlenbach Ratheim; Wurm; Linnicher Mühlenteich; Rur; Millicher Bach
Erarbeitung von Informationsmaterial für die Forstwirtschaft mit Informationen über möglichen Maßnahmen zur Verminderung des Hochwasserrisikos und Beiträge der Forstwirtschaft zur Verbesserung des natürlichen Wasserrückhalts. (Mn-ID: Land_004)	2021	fortlaufend	MULNV	alle Risikogewässer NRW
<b>W01-01: Verweis auf Maßnahmen des Wasserrückhalts in Bewirtschaftungsplänen WRRL</b>				
Verweis auf Maßnahmen des Wasserrückhalts in Bewirtschaftungsplänen nach WRRL; Die Maßnahme wird im Rahmen der Konzepterstellung (Maßnahme 05370020_20130506_021) berücksichtigt (Mn-ID: 05370020_20130506_022)	2020	bis 2027	Wasserverband Eifel-Rur	Linnicher Mühlenteich; Rur
Verweis auf Maßnahmen des Wasserrückhalts in Bewirtschaftungsplänen nach WRRL; Die Maßnahme wird im Rahmen der Konzepterstellung (Maßnahme 05370020_20130506_026) berücksichtigt (Mn-ID: 05370020_20130506_027)	2020	bis 2027	Wasserverband Eifel-Rur	Baaler Bach



Maßnahmenbeschreibung	Beginn	Umsetzung	Maßnahmenträger	Risikogewässer
Verweis auf Maßnahmen des Wasserrückhalts in Bewirtschaftungsplänen nach WRRL; Die Maßnahme wird im Rahmen der Konzepterstellung (Maßnahme 05370020_20130506_019) berücksichtigt (Mn-ID: 05370020_20130506_020)	2020	bis 2027	Wasserverband Eifel-Rur	Rur
Verweis auf Maßnahmen des Wasserrückhalts in Bewirtschaftungsplänen nach WRRL; Die Maßnahme wird im Rahmen der Konzepterstellung (Maßnahme 05370020_20130506_024) berücksichtigt (Mn-ID: 05370020_20130506_025)	2020	bis 2027	Wasserverband Eifel-Rur	Linnicher Mühlenteich
Verweis auf Maßnahmen des Wasserrückhalts in Bewirtschaftungsplänen nach WRRL; Die Maßnahme wird im Rahmen der Konzepterstellung (Maßnahme 05370020_20130506_017) berücksichtigt (Mn-ID: 05370020_20130506_018)	2020	bis 2027	Wasserverband Eifel-Rur	Millicher Bach
<b>W02-02: Maßnahmen in der Landwirtschaft</b>				
Berücksichtigung des Hochwasserrisikomanagements in der Umsetzung der Bodenordnung nach dem Flubereinigungs-gesetz für den natürlichen Wasserrückhalt und Flächenbereitstellung. (Mn-ID: Land_002)	2013	bis 2022	MULNV	alle Risikogewässer NRW
<b>T01-01: Erstellung von integrierten Konzepten zum Hochwasserschutz</b>				
Erstellung von integrierten Konzepten zum Hochwasserschutz (Ortslage Brachelen) (Mn-ID: 05370020_20130506_021)	2020	bis 2027	Wasserverband Eifel-Rur	Linnicher Mühlenteich; Rur
Erstellung von integrierten Konzepten zum Hochwasserschutz (Haus Horrig, Kindergarten, Altenheim, Ortslage Brachelen) (Mn-ID: 05370020_20130506_024)	2020	bis 2027	Wasserverband Eifel-Rur	Linnicher Mühlenteich
Erstellung von integrierten Konzepten zum Hochwasserschutz (Ortslage Baal) (Mn-ID: 05370020_20130506_026)	2020	bis 2027	Wasserverband Eifel-Rur	Baaler Bach
Erstellung von integrierten Konzepten zum Hochwasserschutz (Ortslage Millich) (Mn-ID: 05370020_20130506_017)	2020	bis 2027	Wasserverband Eifel-Rur	Millicher Bach
Erstellung von integrierten Konzepten zum Hochwasserschutz (Weiler Tenholt) (Mn-ID: 05370020_20130506_019)	2020	bis 2027	Wasserverband Eifel-Rur	Rur
<b>T03-01: Unterhaltung und Optimierung technischer Hochwasserschutz-Einrichtungen zur Hochwasserrückhaltung</b>				
Unterhaltung und Optimierung technischer Hochwasserschutz-Einrichtungen zur Hochwasserrückhaltung (Talsperrensystem Eifel-Rur) (Mn-ID: ER000000_20140604_001)	1905	fortlaufend	Wasserverband Eifel-Rur	Linnicher Mühlenteich; Rur
Unterhaltung technischer Hochwasserschutz-Einrichtungen zur Hochwasserrückhaltung (HRB Schaufenberg & HRB Kleingladbach; HRB Altmyhl & HRB Faulendriesch; HRB Hetzerath & HRB Doverhahner Bach; HRB Evertzbruch) (Mn-ID: 05370020_20130506_010)	1982	fortlaufend	Wasserverband Eifel-Rur	Mühlenbach Ratheim; Baaler Bach; Millicher Bach; Malefinkbach



Maßnahmenbeschreibung	Beginn	Umsetzung	Maßnahmenträger	Risikogewässer
T03-02: Behördliche Überwachung technischer Hochwasserschutz-Einrichtungen zur Hochwasserrückhaltung ("Anlagenschau")				
Behördliche Überwachung technischer Hochwasserschutz-Einrichtungen. Die Bezirksregierung führt regelmäßige sogenannte "Talsperrenschaufen" durch. (Mn-ID: 05300000_20191206_01)	1900	fortlaufend	Bezirksregierung Köln	Rur
T04-02: Behördliche Überwachung technischer Hochwasserschutz-Einrichtungen zur Hochwasserabwehr ("Deichschau")				
Einführung des Statusberichts zu "Hochwasserschutzanlagen an Fließgewässern" gemäß DIN 19712:2013-01. (Mn-ID: Land_032)	2017	umgesetzt	MULNV	alle Risikogewässer NRW
T08-04: Information der Ver- und Entsorger über Hochwassergefahren einschließlich der Bereitstellung von Informationsmaterial zur Eigenvorsorge				
Prüfung des Informationsbedarfs bei den landesweit tätigen Ver- und Entsorgern und ggf. Erstellung von Informationsmaterialien. (Mn-ID: Land_007)	2021	bis 2027	MULNV	alle Risikogewässer NRW
V02-02: Informationsmaterial und Fortbildung für Baugenehmigungsbehörden				
Informationsmaterial und Fortbildung für Baugenehmigungsbehörden (Informationsveranstaltung für alle Bauämter im Regierungsbezirk Köln am 14.01.2014 bei der Bezirksregierung Köln zum Thema Überschwemmungsgebiete - Auswirkungen auf die Bauleitplanung und auf die Genehmigung von Einzelvorhaben) (Mn-ID: 05300000_20140728_05)	2014	umgesetzt	Bezirksregierung Köln	Baaler Bach; Malefinkbach; Millicher Bach; Wurm; Linnicher Mühlenteich; Rur; Mühlenbach Ratheim
V02-03: Regelmäßige Aufnahme von Hinweise und Auflagen bei Baugenehmigungen inklusive Überwachung von Bauvorhaben				
Hinweise und Auflagen bei Baugenehmigungen (Mn-ID: 05370020_20130506_006)	2014	fortlaufend	Hückelhoven	Baaler Bach; Malefinkbach; Mühlenbach Ratheim; Wurm; Linnicher Mühlenteich; Rur; Millicher Bach
Hinweise und Auflagen bei Baugenehmigungen und Bebauungsplänen im Rahmen des Genehmigungsverfahrens (Mn-ID: 05370000_20140820_01)	2013	fortlaufend	Kreis Heinsberg	Baaler Bach; Malefinkbach; Mühlenbach Ratheim; Wurm; Linnicher Mühlenteich; Rur; Millicher Bach
Zulassung und Überwachung von Vorhaben in den Schutzzonen von Hochwasserschutzanlagen gemäß Deichschutzverordnung und § 111a LWG (Mn-ID: 05300000_20140929_01)	1986	fortlaufend	Bezirksregierung Köln	Rur
V03-01: Information von Betrieben mit IED-Anlagen über Hochwassergefahren, ggf. Verifizierung der betrieblichen Aktivitäten				



Maßnahmenbeschreibung	Beginn	Umsetzung	Maßnahmenträger	Risikogewässer
Information der Betriebe - in der Zuständigkeit der Bezirksregierung Köln - in Risikobereichen über Hochwassergefahren (Mn-ID: 05300000_20140728_03)	2014	bis 2021	Bezirksregierung Köln	Baaler Bach; Malefinkbach; Millicher Bach; Wurm; Linnicher Mühlenteich; Rur; Mühlenbach Ratheim
V03-03: Erstellung von Informationsmaterial zu den Vorgaben der AwSV für Wirtschaftsbetriebe und Privatpersonen sowie für Sachverständige AwSV				
Bereitstellung von Informationsmaterial zur Nutzung der Hochwassergefahrenkarten im Rahmen der Prüfungstätigkeiten der AwSV-Sachverständigen. (Mn-ID: Land_005)	2018	umgesetzt	LANUV	alle Risikogewässer NRW
V03-04: Beratung und Information (z.B. Betreiber von Heizölverbraucheranlagen) zum hochwasserangepassten Umgang mit wassergefährdenden Stoffen einschl. deren Lagerung				
Beratung und Information (Überwachung) zum hochwasserangepassten Umgang mit wassergefährdenden Stoffen einschließlich deren Lagerung (Mn-ID: 05370000_20140820_03)	2014	fortlaufend	Kreis Heinsberg	Baaler Bach; Malefinkbach; Mühlenbach Ratheim; Wurm; Linnicher Mühlenteich; Rur; Millicher Bach
Erstellung eines Informationsflyers für Betreiber von Heizölverbraucheranlagen mit fortlaufender Informationen über neue Anforderungen an AwSV-Anlagen in Überschwemmungsgebieten und die Problematiken bei Anlagen in Hochwasserrisikogebieten. (Mn-ID: Land_006)	2018	fortlaufend	LANUV	alle Risikogewässer NRW
V04-01: Fortbildungs- und Schulungsangebote				
Qualifizieren: Angebote durch Fort- und Weiterbildung durch die Kammern (Mn-ID: Land_011)	2015	fortlaufend	Architekten- und Ingenieurkammern NRW	alle Risikogewässer NRW
Informieren: Durchführung von Fachveranstaltungen zum Hochwasserrisikomanagement (Mn-ID: Land_010)	2019	fortlaufend	Architekten- und Ingenieurkammern NRW; MULNV	alle Risikogewässer NRW
V06-01: Verbesserung der Hochwasserinformation durch Überprüfung und Fortschreibung der Hochwassergefahren- und Hochwasserrisikokarten, Überprüfung der Messnetze und -programme, Modelle etc.				
Einrichtung der Internetseite "HYGON" (Hydrologische Grundlagendaten Online, <a href="http://luadb.lids.nrw.de/LUA/hygon/pegel.php">http://luadb.lids.nrw.de/LUA/hygon/pegel.php</a> ) (Mn-ID: Land_019)	2012	umgesetzt	LANUV	alle Risikogewässer NRW
Betrieb, Pflege und ggf. Weiterentwicklung von HYGON (Hydrologische Grundlagendaten Online, <a href="http://luadb.lids.nrw.de/LUA/hygon/pegel.php">http://luadb.lids.nrw.de/LUA/hygon/pegel.php</a> ) (Mn-ID: Land_020)	2014	bis 2021	LANUV	alle Risikogewässer NRW
V06-02: Verbesserung der Hochwasservorhersage (Verfügbarkeit der hydrologischen Messdaten, Optimierung Messnetze etc.)				
Inbetriebnahme weiterer Vorhersagemodelle (Mn-ID: Land_023)	2018	bis 2027	LANUV	alle Risikogewässer NRW





Maßnahmenbeschreibung	Beginn	Umsetzung	Maßnahmenträger	Risikogewässer
Operativer Betrieb des Sieg-Modells als Muster für NRW (Mn-ID: Land_022)	2014	bis 2021	LANUV	alle Risikogewässer NRW
Verfügbarkeit des Sieg-Datensatzes als Einstieg in das NRW-Modell (Mn-ID: Land_021)	2013	umgesetzt	LANUV	alle Risikogewässer NRW
V07-01: Regelmäßige Aktualisierung der Datenbestände / Ansprechpartner				
Regelmäßige Prüfung und Aktualisierung der Datenbestände zu Ansprechpartnern und Kommunikationswegen des zentralen Warndienstes (Mn-ID: 05300000_20140728_07)	1955	fortlaufend	Bezirksregierung Köln	Rur; Wurm
V07-03: Überprüfung der Meldestufen				
Überprüfung und ggfs. Anpassung der Meldestufen des Hochwassermelddienstes an neue Erkenntnisse (Mn-ID: 05300000_20140728_08)	1955	fortlaufend	Bezirksregierung Köln	Rur; Wurm
V07-04: Optimierung und Einrichtung/Ergänzung von Kommunikationswegen, Warnplänen, Warnhinweisen				
Durchführung von Maßnahmen zur Optimierung der Kommunikationswege, z.B. durch Einsatz neuer Informations- und Kommunikationsmedien (Mn-ID: 05300000_20140728_09)	1955	fortlaufend	Bezirksregierung Köln	Rur; Wurm
V08-01: Ortsnahe Veröffentlichung der HWGK und HWRK				
Ortsnahe Veröffentlichung der HWGK und HWRK: z. B. auf der Internetseite des Kreises durch Link zu <a href="http://www.flussgebiete.nrw.de">www.flussgebiete.nrw.de</a> , ggf. mit ergänzenden Informationen zum Thema Hochwasser (Mn-ID: 05370000_20140903_05)	2013	fortlaufend	Kreis Heinsberg	Baaler Bach; Malefinkbach; Mühlenbach Ratheim; Wurm; Linnicher Mühlenteich; Rur; Millicher Bach
Ortsnahe Veröffentlichung der HWGK und HWRK (Link auf Internetseite Bezirksregierung Köln) (Mn-ID: 05300000_20140728_04)	2013	fortlaufend	Bezirksregierung Köln	Baaler Bach; Malefinkbach; Millicher Bach; Wurm; Linnicher Mühlenteich; Rur; Mühlenbach Ratheim
V09-01: Erstellung, Nutzung und aktive Verbreitung von zielgruppenorientierten Informationen; Beratung, Durchführung von Informationsgesprächen etc.				
Informieren: Erstellung von Fachinformationen für die Homepages (Mn-ID: Land_013)	2014	fortlaufend	Industrie- und Handelskammern; MULNV	alle Risikogewässer NRW
Sensibilisieren: Texte für die IHK-Magazine (Mn-ID: Land_012)	2014	fortlaufend	Industrie- und Handelskammern; MULNV	alle Risikogewässer NRW



Maßnahmenbeschreibung	Beginn	Umsetzung	Maßnahmenträger	Risikogewässer
An Stelle eines Flyers haben die IHKs eine praxisorientierte Broschüre (16 Seiten) zum Management von Hochwasser und Starkregen als Einstiegshilfe für Unternehmen im Jahr 2019 herausgebracht. (Mn-ID: Land_014)	2018	fortlaufend	Industrie- und Handelskammern; MULNV	alle Risikogewässer NRW
Zusammenarbeit mit Kommunen zur Definition / Konkretisierung des Unterstützungsbedarfs im Hinblick auf die Information und Kommunikation auf kommunaler Ebene (Mn-ID: Land_028)	2014	fortlaufend	MULNV	alle Risikogewässer NRW
Aufbereitung bereits verfügbarer Informationen zum Thema HWRM, Prüfung der zielgruppenorientierten Bereitstellung dieser Informationen über die Internetseiten des MULNV (Mn-ID: Land_027)	2014	fortlaufend	MULNV	alle Risikogewässer NRW
Sensibilisieren: Artikel in den Mitteilungsorganen der Architekten- und Ingenieurkammer NRW (Mn-ID: Land_008)	2017	fortlaufend	Architekten- und Ingenieurkammern NRW	alle Risikogewässer NRW
Informieren: Erstellung von Fachinformationen für die Homepages und Praxishinweise (Mn-ID: Land_009)	2018	fortlaufend	Architekten- und Ingenieurkammern NRW; MULNV	alle Risikogewässer NRW
neuer Link: <a href="https://www.fib-bund.de/Inhalt/Themen/Hochwasser/2018-12_Hochwasserschutzfibel_8.Auflage.pdf">https://www.fib-bund.de/Inhalt/Themen/Hochwasser/2018-12_Hochwasserschutzfibel_8.Auflage.pdf</a> (Mn-ID: 05370000_20140903_04)	2014	fortlaufend	Kreis Heinsberg	Baaler Bach; Malefinkbach; Mühlenbach Ratheim; Wurm; Linnicher Mühlenteich; Rur; Millicher Bach
Erstellung und Verbreitung einer Informationsbroschüre zum HWRM in NRW (Mn-ID: Land_029)	2012	fortlaufend	MULNV	alle Risikogewässer NRW
Erstellung bzw. Nutzung von zielgruppenorientiertem Informationsmaterial (Abflüsse die zu den Überschwemmungen führen aufzeigen, HQhäufig, HQ100, HQextrem: Abfluss in cbm/s und Wasserstand in m angeben, mindestens an den Pegeln sowie an besonderen Brücken) - auf Anfrage in Form von Querprofilen (Mn-ID: 05300000_20140521_01)	2013	fortlaufend	Bezirksregierung Köln	Baaler Bach; Malefinkbach; Millicher Bach; Wurm; Linnicher Mühlenteich; Rur; Mühlenbach Ratheim
V09-02: Durchführung von anlassbezogenen Informationsveranstaltungen und Informationskampagnen zu relevanten Themen				
Durchführung eines Symposiums (2020) zum Hochwasserrisikomanagement in NRW (Mn-ID: Land_024_3)	2019	bis 2020	MULNV	alle Risikogewässer NRW
Durchführung eines Symposiums (2018) zum Hochwasserrisikomanagement in NRW (Mn-ID: Land_024_2)	2017	umgesetzt	MULNV	alle Risikogewässer NRW
Durchführung eines Symposiums (2016) zum Hochwasserrisikomanagement in NRW (Mn-ID: Land_024_1)	2015	umgesetzt	MULNV	alle Risikogewässer NRW



Maßnahmenbeschreibung	Beginn	Umsetzung	Maßnahmenträger	Risikogewässer
Das erste Symposium zur HWRM-RL fand am 7. März 2013 in der Stadthalle Mülheim an der Ruhr statt. Dabei ging es vor allem darum, wie die vielen verschiedenen Akteure vor Ort zum Hochwasserrisikomanagement beitragen können, um die Hochwasserrisiken gemeinsam zu meistern. Das zweite Symposium zur HWRM-RL fand am 19. November 2014 in der Messe Essen statt. Unter dem Motto 'Hochwasserrisiken gemeinsam meistern ... Maßnahmen gemeinsam umsetzen - Hochwasserrisikomanagement in Nordrhein-Westfalen' wurde an diesem Tag der aktuelle Sachstand der Hochwasserrisikomanagementplanung vorgestellt und diskutiert. (Mn-ID: Land_024)	2012	umgesetzt	MULNV	alle Risikogewässer NRW
V10-01: Aufstellung und Aktualisierung von Alarm- und Einsatzplänen für den Hochwasserfall (Gefahrenabwehrplan) einschließlich deren Umsetzung im Hochwasserfall				
Aufstellen und Aktualisieren von Alarm- und Einsatzplänen für den Hochwasserfall (Mn-ID: 05370020_20130506_008)	2019	bis 2021	Hückelhoven	Baaler Bach; Malefinkbach; Mühlenbach Ratheim; Wurm; Linnicher Mühlenteich; Rur; Millicher Bach
a) Abfragen, Erfassen und Sammeln von speziell erstellten Hochwasseralarm- und Hochwassereinsatzplänen der Kommunen b) Einbinden in die Gefahrenabwehrpläne des Kreises für den Großschadensereignisfall/Katastrophenfall (Mn-ID: 05370000_20140820_07)	2017	fortlaufend	Kreis Heinsberg	Baaler Bach; Malefinkbach; Mühlenbach Ratheim; Wurm; Linnicher Mühlenteich; Rur; Millicher Bach
Erstellung eines "Muster-Alarm- und Einsatzplanes für den Hochwasserfall" für die Gemeinden in der Managementeinheit "Untere Rur" (Mn-ID: 05370000_20140820_06)	2020	fortlaufend	Kreis Heinsberg	Baaler Bach; Malefinkbach; Mühlenbach Ratheim; Wurm; Linnicher Mühlenteich; Rur; Millicher Bach
V11-01: Bereithaltung und Koordination notwendiger Personal- und Sachressourcen (z.B. Feuerwehr, Wasserverbände, Freiwillige) einschließlich regelmäßiger Abstimmungen.				
Landesbeschaffung: Zur Schließung von Fähigkeitslücken hat das Land insgesamt 11 leistungsfähige Systeme zur Wasserförderung beschafft. Damit verfügt jeder Regierungsbezirk über 2 Systeme sowie das Institut der Feuerwehr NRW über 1 System. (Mn-ID: Land_016)	2013	fortlaufend	IM	alle Risikogewässer NRW
V11-03: Information und Beratung zum Katastrophenschutzmanagement				



Maßnahmenbeschreibung	Beginn	Umsetzung	Maßnahmenträger	Risikogewässer
Rahmenempfehlung Evakuierung: Zur Vorbereitung und Durchführung von Evakuierungen etwa im Falle eines Hochwassers hat das IM eine entsprechende "Rahmenempfehlung Evakuierung" am 5. Juni 2018 herausgegeben. Mit der Rahmenempfehlung wurden die Katastrophenschutzbehörden in die Lage versetzt, durch entsprechende Vorplanungen die Abläufe, Aufgabenverteilung und Informationsflüsse so aufeinander abzustimmen, dass sie im Ereignisfall eine effektive und effiziente Gefahrenabwehr sicherstellen. (Mn-ID: Land_015)	2015	umgesetzt	IM	alle Risikogewässer NRW
V13-01: Unterstützung des kommunalen Starkregenrisikomanagements				
Unterstützung der Kommunen beim Aufbau des Starkregenrisikomanagements durch Erstellung einer Arbeitshilfe zur Erarbeitung und Umsetzung von Konzepten zum Starkregenrisikomanagement etc. (Mn-ID: Land_033)	2017	umgesetzt	MULNV	alle Risikogewässer NRW
N01-02: Evaluierung und Nachbereitung von Katastropheneinsätzen (z.B. Feuerwehreinsatzberichte)				
kontinuierliche Überprüfung der Einsatz- und Führungsstrukturen; Die auch für den Fall eines Hochwassers erstellten Landeskonzepte zur überörtlichen Hilfe in der Gefahrenabwehr werden kontinuierlich überprüft und erforderlichenfalls fortgeschrieben (Mn-ID: Land_018)	2013	fortlaufend	IM	alle Risikogewässer NRW
Evaluierung größerer Hochwasserereignisse; Größere Hochwasserereignisse im Land werden im Rahmen zentraler Veranstaltungen am Institut der Feuerwehr NRW nachbereitet und erforderlichenfalls wird seitens des IM nachgesteuert. (Mn-ID: Land_017)	2013	fortlaufend	IM	alle Risikogewässer NRW

IM: Ministerium des Innern des Landes Nordrhein-Westfalen

LANUV: Landesamt für Natur, Umwelt und Verbraucherschutz Nordrhein-Westfalen

MULNV: Ministerium für Umwelt, Landwirtschaft, Natur- und Verbraucherschutz des Landes Nordrhein-Westfalen