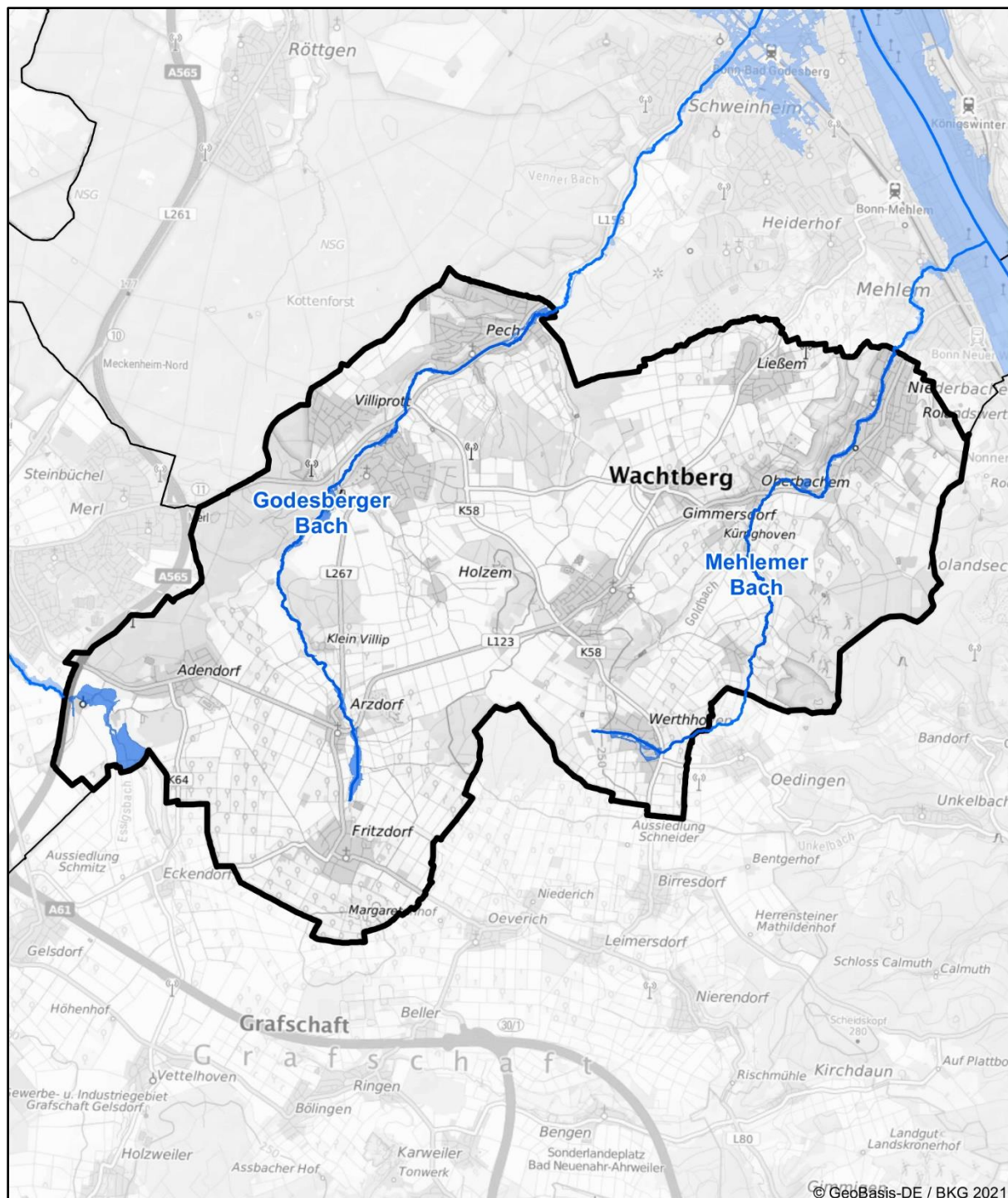




Hochwasserrisikomanagementplanung in NRW

Hochwasserrisiko und Maßnahmenplanung Wachtberg



Die Karte zeigt die Risikogewässer und die Ausdehnung der Überflutung für das extreme Hochwasserereignis (HQextrem) im 2. Umsetzungszyklus 2016-2021 der HWRM-RL.



Der Kommunensteckbrief stellt die Maßnahmenplanung zur Verminderung von Hochwasserrisiken in Ihrer Kommune dar.

Die Maßnahmenplanung ist ein wichtiger Schritt zur Umsetzung der europäischen Hochwasserrisikomanagementrichtlinie (HWRM-RL) in Ihrer Region. Sie wurde auf der Grundlage der Hochwassergefahren- und Hochwasserrisikokarten für die Gewässer mit potenziell signifikantem Hochwasserrisiko, die sogenannten Risikogewässer, erarbeitet.

Mithilfe der Karten erkennen Sie, wo in Ihrer Region oder Ihrer Stadt konkret Gefahren und Risiken durch Hochwasser bestehen. Die aktuellen Gefahren- und Risikokarten und viele weitere Informationen zum Hochwasserrisikomanagement in NRW finden Sie auf der Internetseite flussgebiete.nrw.de oder in den Kartendiensten elwasweb.nrw.de bzw. uvo.nrw.de.

Von welchen Risikogewässern ist Ihre Kommune betroffen?

Teileinzugsgebiet (TEG) Rheingraben-Nord

[Flussgebiete NRW > TEG Rheingraben-Nord](#)

- Godesberger Bach
- Mehlemer Bach

Hinweis: Eine Hochwassergefährdung kann sich auch durch Gewässer ergeben, die hier nicht aufgeführt sind. Diese können in Ihrer Kommune liegen oder außerhalb.



Ist-Situation der Hochwassergefährdung in Wachtberg

Überflutungsgebiet Godesberger Bach:

Bei einem häufigen Hochwasserereignis (HQhäufig) kommt es zu ersten Ausuferungen entlang des Gewässerverlaufes. Hiervon ist u.a. die Kläranlage am Villiper Weg (L 267) betroffen.

Ab einem hundertjährigen Hochwasser (HQ100) werden zusätzlich die Parkanlage der Burg Gudenau, Wohngebäude im Bereich der Straße Im Bruch sowie einzelne Gebäude im Bereich der Straße Am Bach (Grenze zur Stadt Bonn) überflutet. Die Ausmaße der Überflutungen nehmen bei einem extremen Hochwasserereignis in diesen Gebieten zu. Des Weiteren kommt es nun auch zu Überflutungen im Bereich An der Ölmühle und Am Mühlenpfad.

Überflutungsgebiet Mehlemer Bach:

Ab einem hundertjährigen Hochwasser (HQ100) sind die Wohngebäude im Uferbereich des Mehlemer Baches betroffen. Das potentiell gefährdete Gebiet befindet sich zwischen den folgenden Straßen: Mehlemer Straße, Bruchbacherstraße, In der Held, Mühlenstraße, Gereonstraße, Austraße, Bondorfer Straße und Konrad-Adenauerstraße. In der Ortslage Werthhoven sind ab einem HQ100 des Mehlemer Baches die Wohngebäude im Bereich der folgenden Straßen durch Hochwasser gefährdet: Am Nussbäumchen, Kapellenstraße, Fuchskaule, Alter Hof, Ahrtalstraße, Auf dem Driesch Eibenweg, Weberwiese, Im Vogelsang und Zum Rheintal.

Überflutungsgebiet Swist:

Die Swist ist im Gemeindegebiet Wachtberg kein Risikogewässer gemäß EG-HWRMRL. Der potentiell hochwassergefährdete Bereich der Swist reicht bis km 28+584 und liegt somit außerhalb des Gemeindegebietes.

Im Zuge der Ermittlung des Überflutungsgebietes der Swist wurden die Flächen über den Risikobereich hinaus bis zur Landesgrenze von Nordrhein-Westfalen ermittelt. Somit liegen auch Überflutungsflächen für das Gemeindegebiet Wachtberg vor:

Ab einem HQ100 kommt zu es zu kleineren Ausuferungen auf dem Gebiet der Burg Münchhausen, bei denen auch Gebäude betroffen sein können.

Allgemeiner Hinweis:

Eine detaillierte, vollständige Betroffenheit ist den v. g. Karten zu entnehmen.



Maßnahmenplanung für Wachtberg

Maßnahmenbeschreibung	Beginn	Umsetzung	Maßnahmenträger	Risikogewässer
F01-01: Berücksichtigung von Hochwasserrisiken bei der Änderung bzw. Fortschreibung der Regionalpläne				
Berücksichtigung von Hochwasserrisiken bei der Überarbeitung des Regionalplans für den Regierungsbezirk Köln (Mn-ID: 05300000_20140728_01)	2014	fortlaufend	Bezirksregierung Köln	Mehlemer Bach; Godesberger Bach
F01-03: Berücksichtigung von Hochwasserrisiken bei der Fortschreibung des Landesentwicklungsplans				
Berücksichtigung des Hochwasserrisikomanagements im geltenden Landesentwicklungsplan Nordrhein-Westfalen (LEP NRW). (Mn-ID: Land_030)	2013	fortlaufend	Landesplanung	alle Risikogewässer NRW
F02-01: Berücksichtigung von Hochwasserrisiken bei der Änderung bzw. Fortschreibung der Flächennutzungspläne				
Bei Neubekanntmachung oder Änderung von FNP: Nachrichtlich Darstellung der Überschwemmungsflächen (HQ100) und Hinweis auf Überflutungsflächen (HQextrem)\n (Mn-ID: 05382072_20140228_01)	2013	fortlaufend	Wachtberg	Mehlemer Bach; Godesberger Bach
F02-02: Regelmäßige Berücksichtigung von Hochwasserrisiken bei der Aufstellung und Änderung von Bebauungsplänen				
Bei Neuaufstellung oder Änderung von Bebauungsplänen: nachrichtlich Darstellung der Überschwemmungsflächen (HQ100) und Gefährdungen durch Starkregen sowie Hinweis auf Überflutungsflächen (HQextrem)\n (Mn-ID: 05382072_20140228_02)	2013	fortlaufend	Wachtberg	Mehlemer Bach; Godesberger Bach
F03-01: Vorläufige Sicherung der Gebiete HQ100				
Vorläufige Sicherung der Gebiete HQ100 (Mn-ID: 05300000_20130506_04)	2007	fortlaufend	Bezirksregierung Köln	Godesberger Bach
F03-02: Ausweisung bzw. Überarbeitung der Überschwemmungsgebiete				
Ausweisung bzw. Überarbeitung der Überschwemmungsgebiete (Mn-ID: 05300000_20140728_02)	1904	fortlaufend	Bezirksregierung Köln	Mehlemer Bach; Godesberger Bach
F04-02: Nutzungsanpassungen (auch Nutzungsaufgabe) in der Landwirtschaft				
Berücksichtigung des Hochwasserrisikomanagements in der Umsetzung der Bodenordnung nach dem Flubereinigungsgesetz durch Steuerung der Landnutzung, z.B. Verminderung von Erosionsrisiken durch Drehen der Bewirtschaftungsrichtung oder Schaffung von Querstrukturen zur Hanglängenverkürzung. (Mn-ID: Land_003)	2013	fortlaufend	MULNV	alle Risikogewässer NRW
F04-04: Informationsmaterial zur hochwasserangepassten Nutzung/Bewirtschaftung in der Landwirtschaft				



Maßnahmenbeschreibung	Beginn	Umsetzung	Maßnahmenträger	Risikogewässer
Erarbeitung einer Informationsbroschüre zur Sensibilisierung der Landwirtschaft mit Informationen über Maßnahmen zur Vermeidung von Hochwasserrisiken für die Landwirtschaft (Mn-ID: Land_001)	2021	fortlaufend	MULNV	alle Risikogewässer NRW
F04-05: Informationsmaterial zur hochwasserangepassten Nutzung/Bewirtschaftung in der Forstwirtschaft				
Erarbeitung von Informationsmaterial für die Forstwirtschaft mit Informationen über möglichen Maßnahmen zur Verminderung des Hochwasserrisikos und Beiträge der Forstwirtschaft zur Verbesserung des natürlichen Wasserrückhalts. (Mn-ID: Land_004)	2021	fortlaufend	MULNV	alle Risikogewässer NRW
W02-02: Maßnahmen in der Landwirtschaft				
Berücksichtigung des Hochwasserrisikomanagements in der Umsetzung der Bodenordnung nach dem Flubereinigungsgesetz für den natürlichen Wasserrückhalt und Flächenbereitstellung. (Mn-ID: Land_002)	2013	bis 2022	MULNV	alle Risikogewässer NRW
T01-01: Erstellung von integrierten Konzepten zum Hochwasserschutz				
Erstellung eines Hochwasserschutzkonzeptes für den Godesberger Bach (Mn-ID: 05314000_20191009_01)	2018	bis 2021	Wachtberg; Bonn	Godesberger Bach
Konzepterarbeitung zum kontrollierten Abfluss von Hangwasser (Mehlemer Bach, km 10+000) (Mn-ID: 05382072_20140228_12)	2017	umgesetzt	Wachtberg	Mehlemer Bach
T03-02: Behördliche Überwachung technischer Hochwasserschutz-Einrichtungen zur Hochwasserrückhaltung ("Anlagenschau")				
Behördliche Überwachung technischer Hochwasserschutz-Einrichtungen. Die Bezirksregierung führt regelmäßige sogenannte "Talsperrenschaun" durch. (Mn-ID: 05300000_20191206_01)	1900	fortlaufend	Bezirksregierung Köln	Kein Risikogewässer der Kommune
T04-02: Behördliche Überwachung technischer Hochwasserschutz-Einrichtungen zur Hochwasserabwehr ("Deichschau")				
Einführung des Statusberichts zu "Hochwasserschutzanlagen an Fließgewässern" gemäß DIN 19712:2013-01. (Mn-ID: Land_032)	2017	umgesetzt	MULNV	alle Risikogewässer NRW
T06-01: Beseitigung von Engstellen durch Aufweitung von Abflussquerschnitten einschließlich vorhergehender Untersuchungen und Planungen				
Aufweitung eines Abflussquerschnittes: Der Durchlass „Konrad-Adenauer-Str.“ stellt einen Engpass dar. Dieser wird durch den Neubau einer der Brücke beseitigt. (Mehlemer Bach, km 4+100) (Mn-ID: 05382072_20140228_16)	2016	umgesetzt	Wachtberg	Mehlemer Bach
Aufweitung des Abflussquerschnittes, (Mehlemer Bach km 2+100 bis 2+200) (Mn-ID: 05382072_20140228_24)	2013	umgesetzt	Wachtberg	Mehlemer Bach



Maßnahmenbeschreibung	Beginn	Umsetzung	Maßnahmenträger	Risikogewässer
Gewässeraufweitung, (Mehlemer Bach km 2+800 bis 2+ 870) (Mn-ID: 05382072_20140228_25)	2014	umgesetzt	Wachtberg	Mehlemer Bach
Gewässeraufweitung, (Mehlemer Bach km 2+350) (Mn-ID: 05382072_20140228_23)	2013	umgesetzt	Wachtberg	Mehlemer Bach
Aufweitung des Gewässerabschnittes im Bereich des ehemaligen Spielplatzes, (Mehlemer Bach km 2+600 bis 2+700) (Mn-ID: 05382072_20140228_21)	2013	umgesetzt	Wachtberg	Mehlemer Bach
Aufweitung des Abflussquerschnittes am linken Ufer, (Mehlemer Bach km 3+100) (Mn-ID: 05382072_20140228_19)	2014	umgesetzt	Wachtberg	Mehlemer Bach
Retentionsraum schaffen, Die von Hochwasser betroffenen Flächen hat die Gemeinde gekauft. Hier erfolgt eine Gewässeraufweitung in 2014. Ein Synergieeffekt mit WRRRL ist gegeben. (Mehlemer Bach km 3+700 bis 3+900) (Mn-ID: 05382072_20140228_18)	2014	umgesetzt	Wachtberg	Mehlemer Bach
Gewässeraufweitung vor Durchlass (Mehlemer Bach, km 4+200 bis 4+300) (Mn-ID: 05382072_20140228_15)	2013	umgesetzt	Wachtberg	Mehlemer Bach
T06-02: Beseitigung von Engstellen durch Vergrößerung von Durchlässen einschließlich vorhergehender Untersuchungen und Planungen				
Überprüfen, ob die Leistungsfähigkeit des Durchlasses erhöht werden kann, in Abhängigkeit von einer Zuwendung - Durchführung der Maßnahme. (Mehlemer Bach km 7+450) (Mn-ID: 05382072_20140228_13)	2019	bis 2020	Wachtberg	Mehlemer Bach
Aufweitung der Abflussquerschnitte: Vergrößerung der öffentlichen Durchlässe in der Ortslage Werthhoven mit dem Ziel ein HQ100 abzuführen (Mehlemer Bach, km 9+800 bis 10+500) (Mn-ID: 05382072_20140228_11)	2013	umgesetzt	Wachtberg	Mehlemer Bach
T07-01: Planung und Bau von Stauraumkanälen, Entlastungsanlagen, Regenrückhaltebecken etc., einschließlich der Änderung/ Erweiterung bestehender Anlagen				
Bau eines Regenrückhaltebeckens zur Drosselung der Einleitung aus Trennsystem, (Mehlemer Bach km 2+350) (Mn-ID: 05382072_20140228_22)	2012	umgesetzt	Wachtberg	Mehlemer Bach
T08-02: Erstellung von Konzepten zum Objektschutz und Durchführung von Objektschutzmaßnahmen an Infrastruktureinrichtungen (z.B. Trinkwasserbrunnen, Verteilerstationen etc.)				
Die Parkflächen des ev. Kirchenzentrums werden bei Hochwasser durch Objektschutz (Mauer) geschützt, Mehlemer Bach (km 3+000 bis 3+100) (Mn-ID: 05382072_20140228_20)	2014	bis 2021	Grundstückseigentümer in Wachtberg	Mehlemer Bach
T08-04: Information der Ver- und Entsorger über Hochwassergefahren einschließlich der Bereitstellung von Informationsmaterial zur Eigenvorsorge				



Maßnahmenbeschreibung	Beginn	Umsetzung	Maßnahmenträger	Risikogewässer
Prüfung des Informationsbedarfs bei den landesweit tätigen Ver- und Entsorgern und ggf. Erstellung von Informationsmaterialien. (Mn-ID: Land_007)	2021	bis 2027	MULNV	alle Risikogewässer NRW
V02-02: Informationsmaterial und Fortbildung für Baugenehmigungsbehörden				
Informationsmaterial und Fortbildung für Baugenehmigungsbehörden (Informationsveranstaltung für alle Bauämter im Regierungsbezirk Köln am 14.01.2014 bei der Bezirksregierung Köln zum Thema Überschwemmungsgebiete - Auswirkungen auf die Bauleitplanung und auf die Genehmigung von Einzelvorhaben) (Mn-ID: 05300000_20140728_05)	2014	umgesetzt	Bezirksregierung Köln	Mehlemer Bach; Godesberger Bach
V02-03: Regelmäßige Aufnahme von Hinweisen und Auflagen bei Baugenehmigungen inklusive Überwachung von Bauvorhaben				
Im Rahmen von Baugenehmigungen und Planungsvorhaben über Bau- und Wasserrecht informieren, wenn Maßnahme in Überschwemmungsgebieten liegt; Hinweis auf Gefährdung, wenn Baumaßnahme im hochwassergefährdeten Bereich liegt (HQextrem) (Mn-ID: 05382000_20140502_01)	2013	fortlaufend	Rhein-Sieg-Kreis	Mehlemer Bach; Godesberger Bach
Berücksichtigung der durch die vorliegende Festsetzung des HQ100 gesetzlich vorliegenden Einschränkungen. (Mn-ID: 05382000_20121017_01)	2013	fortlaufend	Rhein-Sieg-Kreis	Mehlemer Bach; Godesberger Bach
V03-01: Information von Betrieben mit IED-Anlagen über Hochwassergefahren, ggf. Verifizierung der betrieblichen Aktivitäten				
Information der Betriebe - in der Zuständigkeit der Bezirksregierung Köln - in Risikobereichen über Hochwassergefahren (Mn-ID: 05300000_20140728_03)	2014	bis 2021	Bezirksregierung Köln	Mehlemer Bach; Godesberger Bach
V03-03: Erstellung von Informationsmaterial zu den Vorgaben der AwSV für Wirtschaftsbetriebe und Privatpersonen sowie für Sachverständige AwSV				
Bereitstellung von Informationsmaterial zur Nutzung der Hochwassergefahrenkarten im Rahmen der Prüfungstätigkeiten der AwSV-Sachverständigen. (Mn-ID: Land_005)	2018	umgesetzt	LANUV	alle Risikogewässer NRW
V03-04: Beratung und Information (z.B. Betreiber von Heizölverbraucheranlagen) zum hochwasserangepassten Umgang mit wassergefährdenden Stoffen einschl. deren Lagerung				
Erstellung eines Informationsflyers für Betreiber von Heizölverbraucheranlagen mit fortlaufender Informationen über neue Anforderungen an AwSV-Anlagen in Überschwemmungsgebieten und die Problematiken bei Anlagen in Hochwasserrisikogebieten. (Mn-ID: Land_006)	2018	fortlaufend	LANUV	alle Risikogewässer NRW
V04-01: Fortbildungs- und Schulungsangebote				
Qualifizieren: Angebote durch Fort- und Weiterbildung durch die Kammern (Mn-ID: Land_011)	2015	fortlaufend	Architekten- und Ingenieurkammern NRW	alle Risikogewässer NRW



Maßnahmenbeschreibung	Beginn	Umsetzung	Maßnahmenträger	Risikogewässer
Informieren: Durchführung von Fachveranstaltungen zum Hochwasserrisikomanagement (Mn-ID: Land_010)	2019	fortlaufend	Architekten- und Ingenieurkammern NRW; MULNV	alle Risikogewässer NRW
V06-01: Verbesserung der Hochwasserinformation durch Überprüfung und Fortschreibung der Hochwassergefahren- und Hochwasserrisikokarten, Überprüfung der Messnetze und -programme, Modelle etc.				
Einrichtung der Internetseite "HYGON" (Hydrologische Grundlagendaten Online, http://luadb.lids.nrw.de/LUA/hygon/pegel.php) (Mn-ID: Land_019)	2012	umgesetzt	LANUV	alle Risikogewässer NRW
Betrieb, Pflege und ggf. Weiterentwicklung von HYGON (Hydrologische Grundlagendaten Online, http://luadb.lids.nrw.de/LUA/hygon/pegel.php) (Mn-ID: Land_020)	2014	bis 2021	LANUV	alle Risikogewässer NRW
V06-02: Verbesserung der Hochwasservorhersage (Verfügbarkeit der hydrologischen Messdaten, Optimierung Messnetze etc.)				
Technische Ausstattung der "gemeinsamen" Niederschlagsmessstellen mit einer Echtzeitübertragung (Mn-ID: 05314000_20140923_01)	2014	umgesetzt	Wachtberg; Bonn	Mehlemer Bach
Operativer Betrieb des Sieg-Modells als Muster für NRW (Mn-ID: Land_022)	2014	bis 2021	LANUV	alle Risikogewässer NRW
Inbetriebnahme weiterer Vorhersagemodelle (Mn-ID: Land_023)	2018	bis 2027	LANUV	alle Risikogewässer NRW
Verfügbarkeit des Sieg-Datensatzes als Einstieg in das NRW-Modell (Mn-ID: Land_021)	2013	umgesetzt	LANUV	alle Risikogewässer NRW
V07-02: Überprüfung und Optimierung lokaler Warndienste				
Verbesserung des lokalen Warndienstes: Die Gemeinde Wachtberg stellt der Stadt Bonn Daten des Regenmessers in Werthhoven zur Verfügung; diese sollen in das Vorwarnsystem der Leitstelle der Feuerwehr Bonn übernommen werden und helfen, die Vorwarnlaufzeit am Mehlemer Bach zu vergrößern (Mn-ID: 05314000_20140317_02)	2014	fortlaufend	Wachtberg	Mehlemer Bach
Verbesserung des lokalen Warndienstes: Die Gemeinde Wachtberg stellt der Stadt Bonn Daten der Regenmesser in Villip und Gimmersdorf zur Verfügung; diese sollen in das Vorwarnsystem der Leitstelle der Feuerwehr Bonn übernommen werden und helfen, die Vorwarnlaufzeit am Mehlemer Bach zu vergrößern (Mn-ID: 05382072_20170621_01)	2018	fortlaufend	Wachtberg	Mehlemer Bach
V08-01: Ortsnahe Veröffentlichung der HWGK und HWRK				
Bereitstellung der HWGK und HWRK im Internet; Verlinkung der Karten (http://www.flussgebiete.nrw.de) auf eigener Homepage (Mn-ID: 05382072_20140228_03)	2014	fortlaufend	Wachtberg	Mehlemer Bach; Godesberger Bach



Maßnahmenbeschreibung	Beginn	Umsetzung	Maßnahmenträger	Risikogewässer
Bereitstellung der HWGK und HWRK im Internet; Verlinkung der Karten (http://www.flussgebiete.nrw.de) auf eigener Homepage (Mn-ID: 05382000_20140403_02)	2014	fortlaufend	Rhein-Sieg-Kreis	Mehlemer Bach; Godesberger Bach
Ortsnahe Veröffentlichung der HWGK und HWRK (Link auf Internetseite Bezirksregierung Köln) (Mn-ID: 05300000_20140728_04)	2013	fortlaufend	Bezirksregierung Köln	Mehlemer Bach; Godesberger Bach
V09-01: Erstellung, Nutzung und aktive Verbreitung von zielgruppenorientierten Informationen; Beratung, Durchführung von Informationsgesprächen etc.				
Informieren: Erstellung von Fachinformationen für die Homepages (Mn-ID: Land_013)	2014	fortlaufend	Industrie- und Handelskammern; MULNV	alle Risikogewässer NRW
Sensibilisieren: Texte für die IHK-Magazine (Mn-ID: Land_012)	2014	fortlaufend	Industrie- und Handelskammern; MULNV	alle Risikogewässer NRW
Zusammenarbeit mit Kommunen zur Definition / Konkretisierung des Unterstützungsbedarfs im Hinblick auf die Information und Kommunikation auf kommunaler Ebene (Mn-ID: Land_028)	2014	fortlaufend	MULNV	alle Risikogewässer NRW
Information der Betroffenen zum Thema Hochwasser und zu potentiellen Maßnahmen; Erstellung bzw. Nutzung von zielgruppenorientiertem Informationsmaterial: Bereitstellen von Broschüren (z.B. Hochwasserschutzfibel); Auslegen der Broschüren bzw. Verlinkung auf Homepage oder Info über Presse (Mn-ID: 05382072_20140228_04)	2013	fortlaufend	Wachtberg	Mehlemer Bach; Godesberger Bach
Sensibilisieren: Artikel in den Mitteilungsorganen der Architekten- und Ingenieurkammer NRW (Mn-ID: Land_008)	2017	fortlaufend	Architekten- und Ingenieurkammern NRW	alle Risikogewässer NRW
An Stelle eines Flyers haben die IHKs eine praxisorientierte Broschüre (16 Seiten) zum Management von Hochwasser und Starkregen als Einstiegshilfe für Unternehmen im Jahr 2019 herausgebracht. (Mn-ID: Land_014)	2018	fortlaufend	Industrie- und Handelskammern; MULNV	alle Risikogewässer NRW
Erstellung und Verbreitung einer Informationsbroschüre zum HWRM in NRW (Mn-ID: Land_029)	2012	fortlaufend	MULNV	alle Risikogewässer NRW
Erstellung bzw. Nutzung von zielgruppenorientiertem Informationsmaterial (Abflüsse die zu den Überschwemmungen führen aufzeigen, HQhäufig, HQ100, HQextrem: Abfluss in cbm/s und Wasserstand in m angeben, mindestens an den Pegeln sowie an besonderen Brücken) - auf Anfrage in Form von Querprofilen (Mn-ID: 05300000_20140521_01)	2013	fortlaufend	Bezirksregierung Köln	Mehlemer Bach; Godesberger Bach
Informieren: Erstellung von Fachinformationen für die Homepages und Praxishinweise (Mn-ID: Land_009)	2018	fortlaufend	Architekten- und Ingenieurkammern NRW; MULNV	alle Risikogewässer NRW



Maßnahmenbeschreibung	Beginn	Umsetzung	Maßnahmenträger	Risikogewässer
Aufbereitung bereits verfügbarer Informationen zum Thema HWRM, Prüfung der zielgruppenorientierten Bereitstellung dieser Informationen über die Internetseiten des MULNV (Mn-ID: Land_027)	2014	fortlaufend	MULNV	alle Risikogewässer NRW
V09-02: Durchführung von anlassbezogenen Informationsveranstaltungen und Informationskampagnen zu relevanten Themen				
Durchführung eines Symposiums (2020) zum Hochwasserrisikomanagement in NRW (Mn-ID: Land_024_3)	2019	bis 2020	MULNV	alle Risikogewässer NRW
Durchführung eines Symposiums (2018) zum Hochwasserrisikomanagement in NRW (Mn-ID: Land_024_2)	2017	umgesetzt	MULNV	alle Risikogewässer NRW
Durchführung eines Symposiums (2016) zum Hochwasserrisikomanagement in NRW (Mn-ID: Land_024_1)	2015	umgesetzt	MULNV	alle Risikogewässer NRW
Prüfung, inwiefern die Durchführung von Bürgerveranstaltungen / Informationsveranstaltungen sinnvoll und umsetzbar ist (Mn-ID: 05382072_20140228_05)	2014	bis 2020	Wachtberg	Mehlemer Bach
Das erste Symposium zur HWRM-RL fand am 7. März 2013 in der Stadthalle Mülheim an der Ruhr statt. Dabei ging es vor allem darum, wie die vielen verschiedenen Akteure vor Ort zum Hochwasserrisikomanagement beitragen können, um die Hochwasserrisiken gemeinsam zu meistern. Das zweite Symposium zur HWRM-RL fand am 19. November 2014 in der Messe Essen statt. Unter dem Motto 'Hochwasserrisiken gemeinsam meistern ... Maßnahmen gemeinsam umsetzen - Hochwasserrisikomanagement in Nordrhein-Westfalen' wurde an diesem Tag der aktuelle Sachstand der Hochwasserrisikomanagementplanung vorgestellt und diskutiert. (Mn-ID: Land_024)	2012	umgesetzt	MULNV	alle Risikogewässer NRW
V09-05: Kooperation zum Hochwasserrisikomanagement (z.B. Hochwasserpartnerschaft)				
Gründung einer Interessensgemeinschaft "Starkregen" in Werthhoven, fortlaufendes Engagement (Mn-ID: 05382072_20140228_06)	2013	fortlaufend	Mitglieder der Interessensgemeinschaft in Wachtberg	Mehlemer Bach
Gründung einer "Hochwasserpartnerschaft" zwischen Gemeinde Wachtberg und Stadt Bonn; gemeinsame Untersuchung der Hochwassersituation und gemeinsames Vorgehen zum Hochwasserschutz am Mehlemer Bach (Mn-ID: 05314000_20140311_15)	2013	fortlaufend	Wachtberg; Bonn	Mehlemer Bach
V10-01: Aufstellung und Aktualisierung von Alarm- und Einsatzplänen für den Hochwasserfall (Gefahrenabwehrplan) einschließlich deren Umsetzung im Hochwasserfall				
Aufstellen und Aktualisieren von Alarm- und Einsatzplänen für den Hochwasserfall (Mn-ID: 05382072_20140228_07)	2013	fortlaufend	Wachtberg	Mehlemer Bach; Godesberger Bach



Maßnahmenbeschreibung	Beginn	Umsetzung	Maßnahmenträger	Risikogewässer
Abfragen, Erfassen und Sammeln von speziell erstellten Hochwasseralarm- und Hochwassereinsatzplänen der Kommunen - Einbinden in die Gefahrenabwehrpläne des Kreises für den Großschadensereignisfall/Katastrophenfall (Mn-ID: 05382000_20140403_03)	2019	fortlaufend	Rhein-Sieg-Kreis	Mehlemer Bach; Godesberger Bach
Erstellung eines "Muster-Alarm und Einsatzplan für den Hochwasserfall"; Rhein-Sieg-Kreis in Zusammenarbeit mit den weiteren Kreisen im Regierungsbezirk Köln und der StädteRegion Aachen (beratende Unterstützung durch Dezernat 22 (Gefahrenabwehr) der Bezirksregierung Köln) (Mn-ID: 05382000_20140403_04)	2019	fortlaufend	Rhein-Sieg-Kreis	Mehlemer Bach; Godesberger Bach
V11-01: Bereithaltung und Koordination notwendiger Personal- und Sachressourcen (z.B. Feuerwehr, Wasserverbände, Freiwillige) einschließlich regelmäßiger Abstimmungen.				
Überörtliche Zusammenarbeit der Feuerwehren im Hochwasserfall (z.B. mit anderen Feuerwehren im RSK) (Mn-ID: 05382072_20140228_09)	2013	fortlaufend	Wachtberg	Mehlemer Bach
Landesbeschaffung: Zur Schließung von Fähigkeitslücken hat das Land insgesamt 11 leistungsfähige Systeme zur Wasserförderung beschafft. Damit verfügt jeder Regierungsbezirk über 2 Systeme sowie das Institut der Feuerwehr NRW über 1 System. (Mn-ID: Land_016)	2013	fortlaufend	IM	alle Risikogewässer NRW
Zur Verfügung stellen von Sandsäcken in Containern für die Betroffenen im Hochwasserfall (Mehlemer Bach, km 4+100) (Mn-ID: 05382072_20140228_17)	2014	fortlaufend	Wachtberg	Mehlemer Bach
V11-02: Einbindung privater Organisationen in das Katastrophenschutzmanagement				
Einbindung privater Firmen im Hochwasserfall, die z.B. zeitnah Bagger zur Verfügung stellen, um Einläufe oder Brückendurchlässe freizuhalten. (Mn-ID: 05382072_20140228_10)	2012	fortlaufend	Wachtberg	Mehlemer Bach
V11-03: Information und Beratung zum Katastrophenschutzmanagement				
Rahmenempfehlung Evakuierung: Zur Vorbereitung und Durchführung von Evakuierungen etwa im Falle eines Hochwassers hat das IM eine entsprechende "Rahmenempfehlung Evakuierung" am 5. Juni 2018 herausgegeben. Mit der Rahmenempfehlung wurden die Katastrophenschutzbehörden in die Lage versetzt, durch entsprechende Vorplanungen die Abläufe, Aufgabenverteilung und Informationsflüsse so aufeinander abzustimmen, dass sie im Ereignisfall eine effektive und effiziente Gefahrenabwehr sicherstellen. (Mn-ID: Land_015)	2015	umgesetzt	IM	alle Risikogewässer NRW
V13-01: Unterstützung des kommunalen Starkregenrisikomanagements				
Unterstützung der Kommunen beim Aufbau des Starkregenrisikomanagements durch Erstellung einer Arbeitshilfe zur Erarbeitung und Umsetzung von Konzepten zum Starkregenrisikomanagement etc. (Mn-ID: Land_033)	2017	umgesetzt	MULNV	alle Risikogewässer NRW



Maßnahmenbeschreibung	Beginn	Umsetzung	Maßnahmenträger	Risikogewässer
V13-02: Aufbau und Pflege des kommunalen Starkregenrisikomanagements				
Starkregengefahrenkarte liegt für das gesamte Gemeindegebiet vor. Für besonders gefährdete Ortslagen sollen nach der Arbeitshilfe Starkregenrisikomanagement NRW die Schritte 1. Gefährdungsanalyse, 2. Risikoanalyse und 3. Handlungskonzept erarbeitet werden. (Mn-ID: 05382072_20190716_01)	2018	bis 2025	Wachtberg	Mehlemer Bach; Godesberger Bach
N01-02: Evaluierung und Nachbereitung von Katastropheneinsätzen (z.B. Feuerwehreinsatzberichte)				
kontinuierliche Überprüfung der Einsatz- und Führungsstrukturen; Die auch für den Fall eines Hochwassers erstellten Landeskonzepte zur überörtlichen Hilfe in der Gefahrenabwehr werden kontinuierlich überprüft und erforderlichenfalls fortgeschrieben (Mn-ID: Land_018)	2013	fortlaufend	IM	alle Risikogewässer NRW
Evaluierung größerer Hochwasserereignisse; Größere Hochwasserereignisse im Land werden im Rahmen zentraler Veranstaltungen am Institut der Feuerwehr NRW nachbereitet und erforderlichenfalls wird seitens des IM nachgesteuert. (Mn-ID: Land_017)	2013	fortlaufend	IM	alle Risikogewässer NRW
Evaluierung und Nachbereitung von Katastropheneinsätzen (Mn-ID: 05382000_20140403_05)	2014	fortlaufend	Rhein-Sieg-Kreis	Mehlemer Bach; Godesberger Bach

IM: Ministerium des Innern des Landes Nordrhein-Westfalen

LANUV: Landesamt für Natur, Umwelt und Verbraucherschutz Nordrhein-Westfalen

MULNV: Ministerium für Umwelt, Landwirtschaft, Natur- und Verbraucherschutz des Landes Nordrhein-Westfalen