

Erfahrungen des Wupperverbandes beim Flächenerwerb zur Umsetzung der EU-WRRL

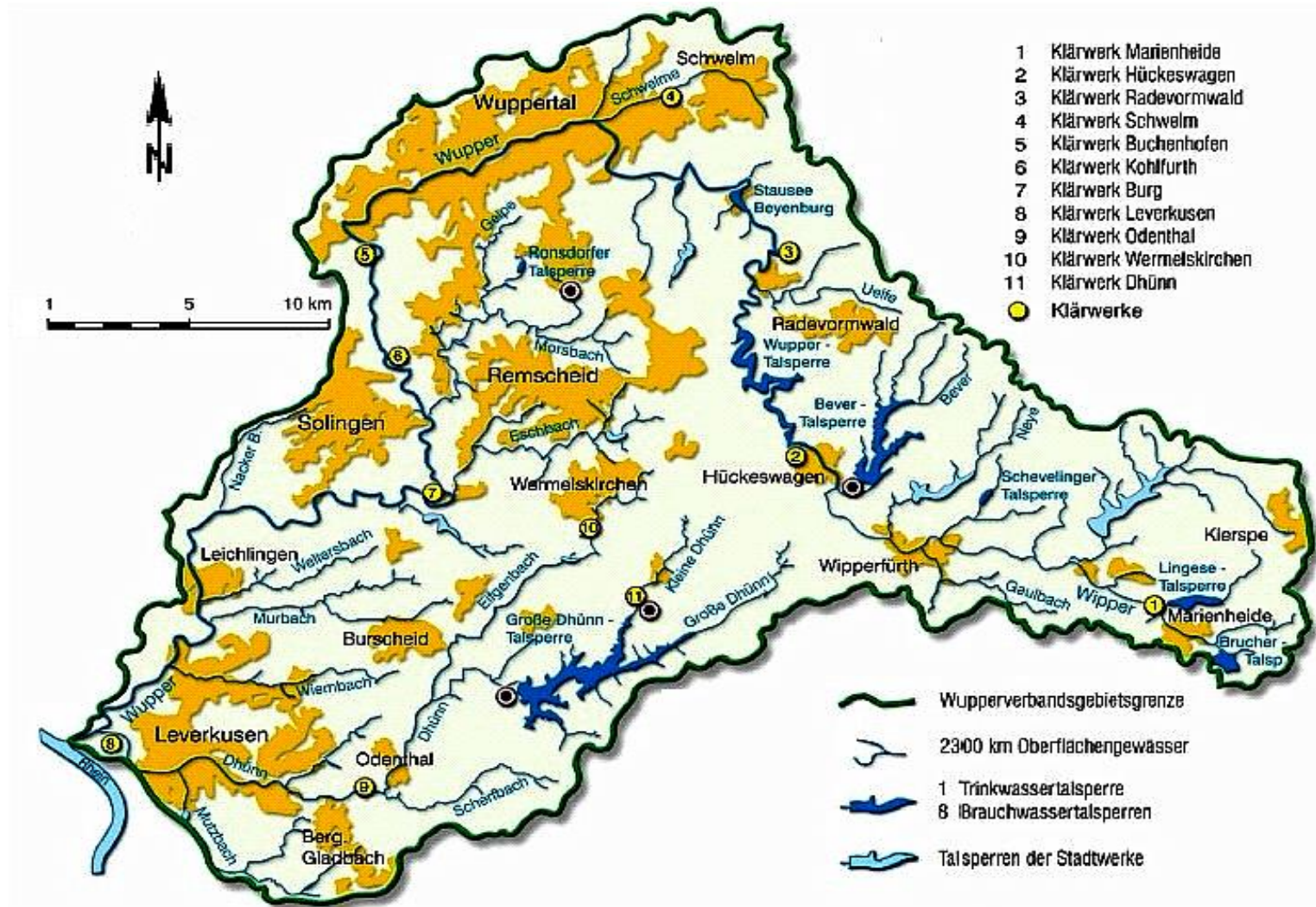
Ganzheitlich, nachhaltig, gemeinsam

**Symposium zur Begleitung der Umsetzung der EG-
Wasserrahmenrichtlinie in NRW**

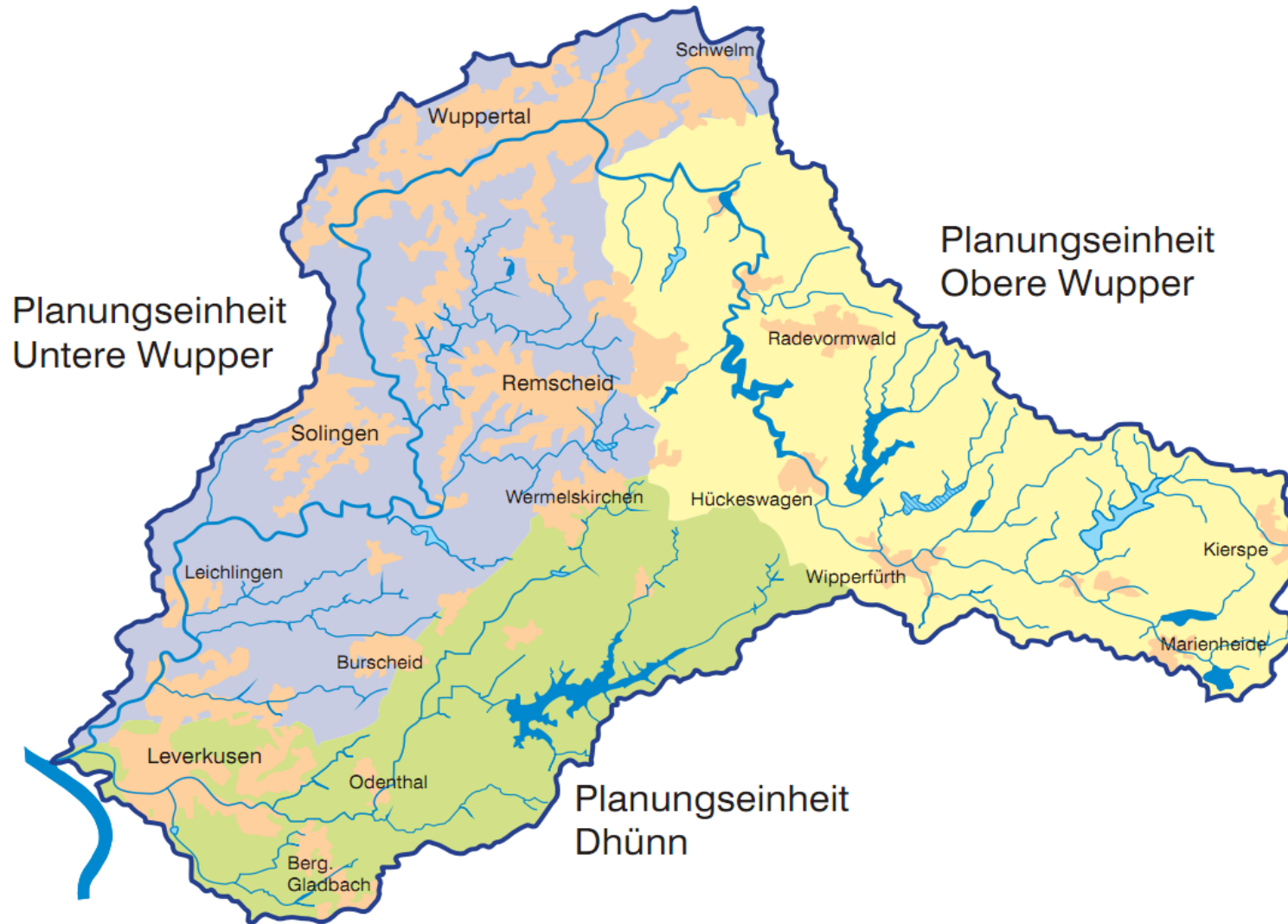
LVR-Industriemuseum Oberhausen, 10./11. März 2015



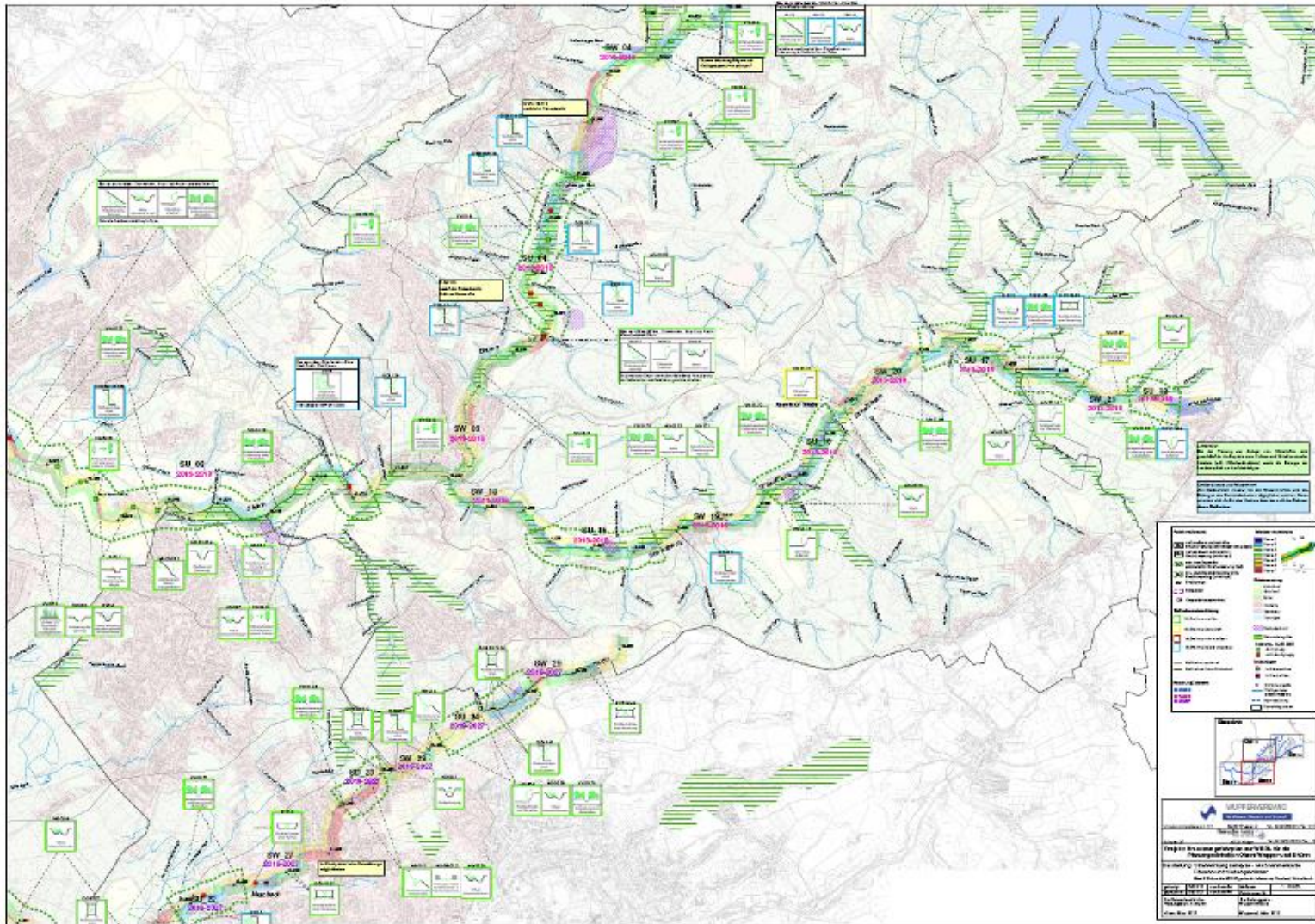
Verbandsgebiet des Wupperverbandes



Aufteilung des Verbandsgebietes in drei Planungseinheiten



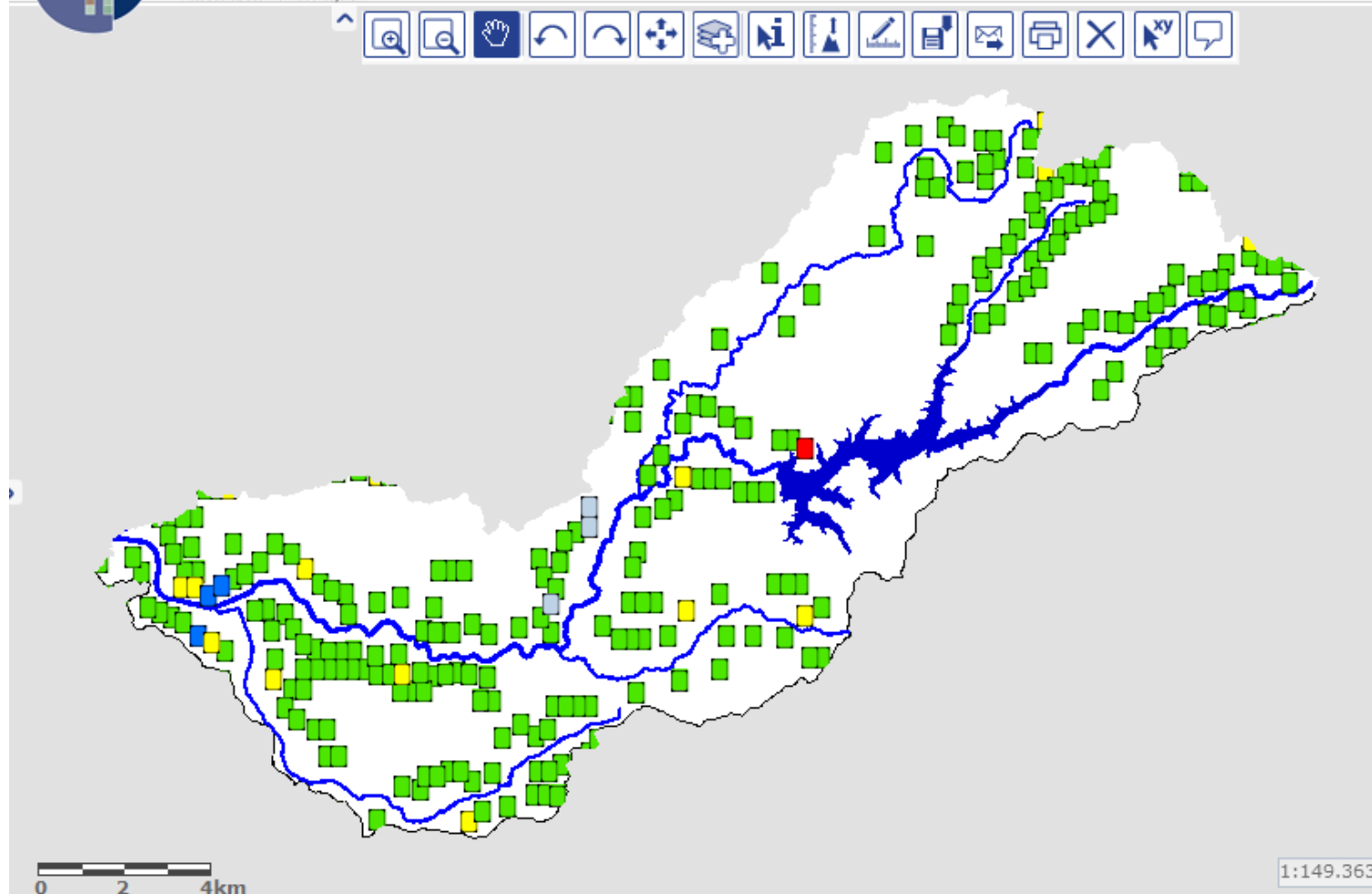
Umsetzungsfahrplan und Strahlwirkungskonzept



Modellprojekt PE Dhünn 2006



Umsetzungsfahrpläne WRRL

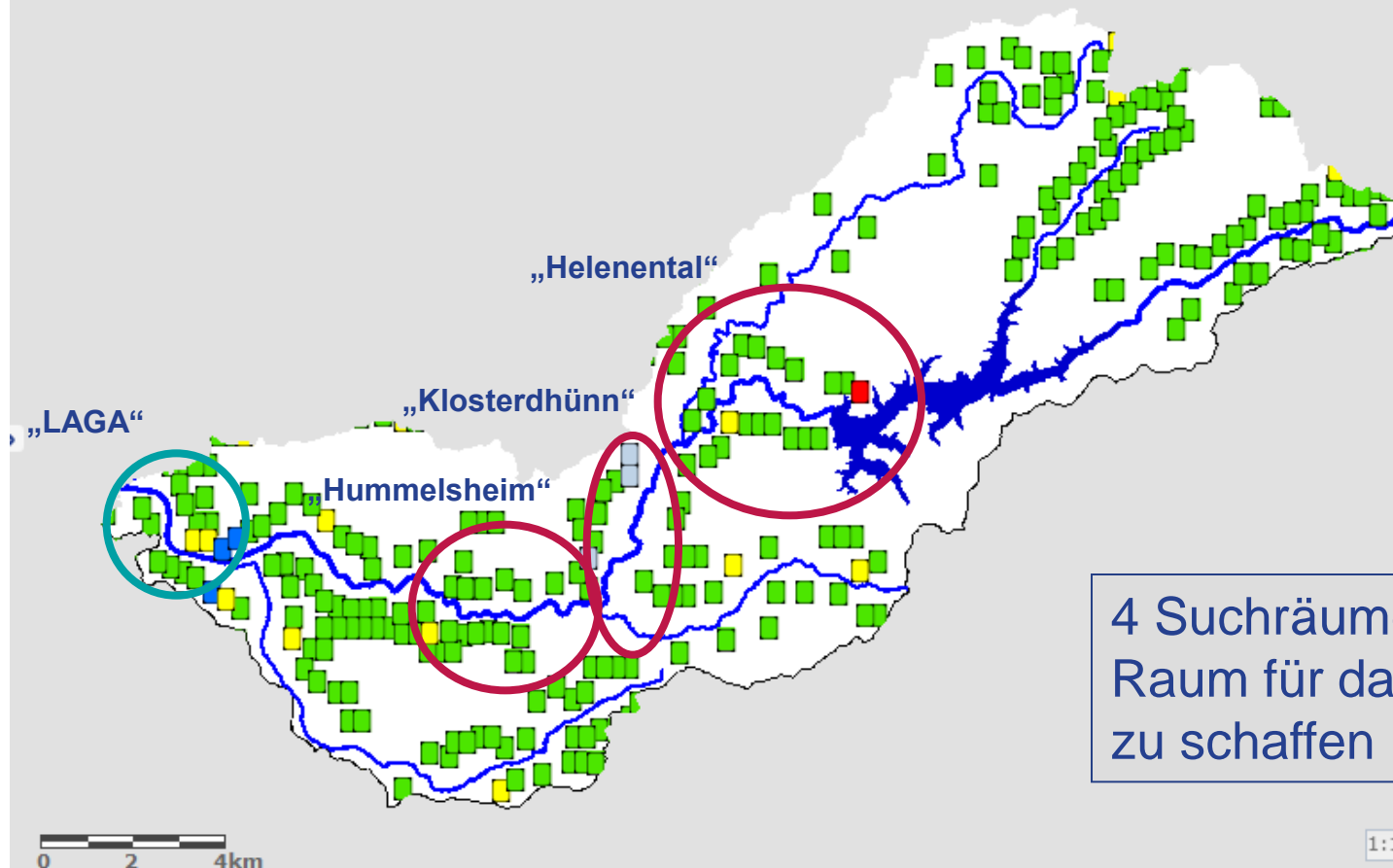


Modellprojekt PE Dhünn 2006



FluGGS
FlussGebietsGeoInformationsSystem

Umsetzungsfahrpläne WRRL



4 Suchräume um
Raum für das Gewässer
zu schaffen



Ausgangslage im Jahr 2008

Dhünn von Talsperre bis Leverkusen Schlebusch ist 16 km lang

- **16 km in Wermelskirchen, Odenthal, Leverkusen**
- **betroffen sind ca. 25 Eigentümer**
- **6 Landwirte bewirtschaften 11 km Uferstrandstreifen**



Grundsätzliche Befürchtungen der Grundeigentümer/Bewirtschafter

- Uferabbrüche, Flächenverlust, Gefahrenpunkte
- Vernässung angrenzender Flächen
- Ausbreitung von Neophyten



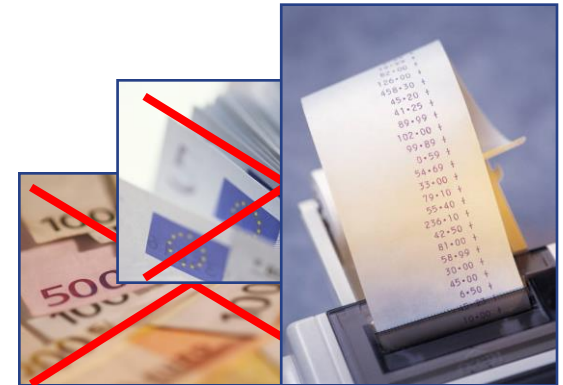
Grundsätzliche Befürchtungen der Grundeigentümer/Bewirtschafter

- Vermehrter Schattenwurf im Uferbereich
- Ernteausfälle
- Wertminderung verbleibender Flächen
- häufige Überschwemmung durch Totholz



Betriebswirtschaftliche Befürchtungen der Landwirte

- **Steuerliche Belastung durch Verkauf**
- **Fortfall von EU - oder Landeszuschüssen**
- **Rückzahlung der Flächenstilllegungsprämie**
- **Höfeordnung: Miterben erhalten Geld**
- **Ausweisung als ökologische Ausgleichsfläche**
- **Verlust der Eigenjagd**
- **Flächen sind verpachtet, z.T. langjährige Pachtverträge**
- **Unterschreitung von Mindestgrößen**

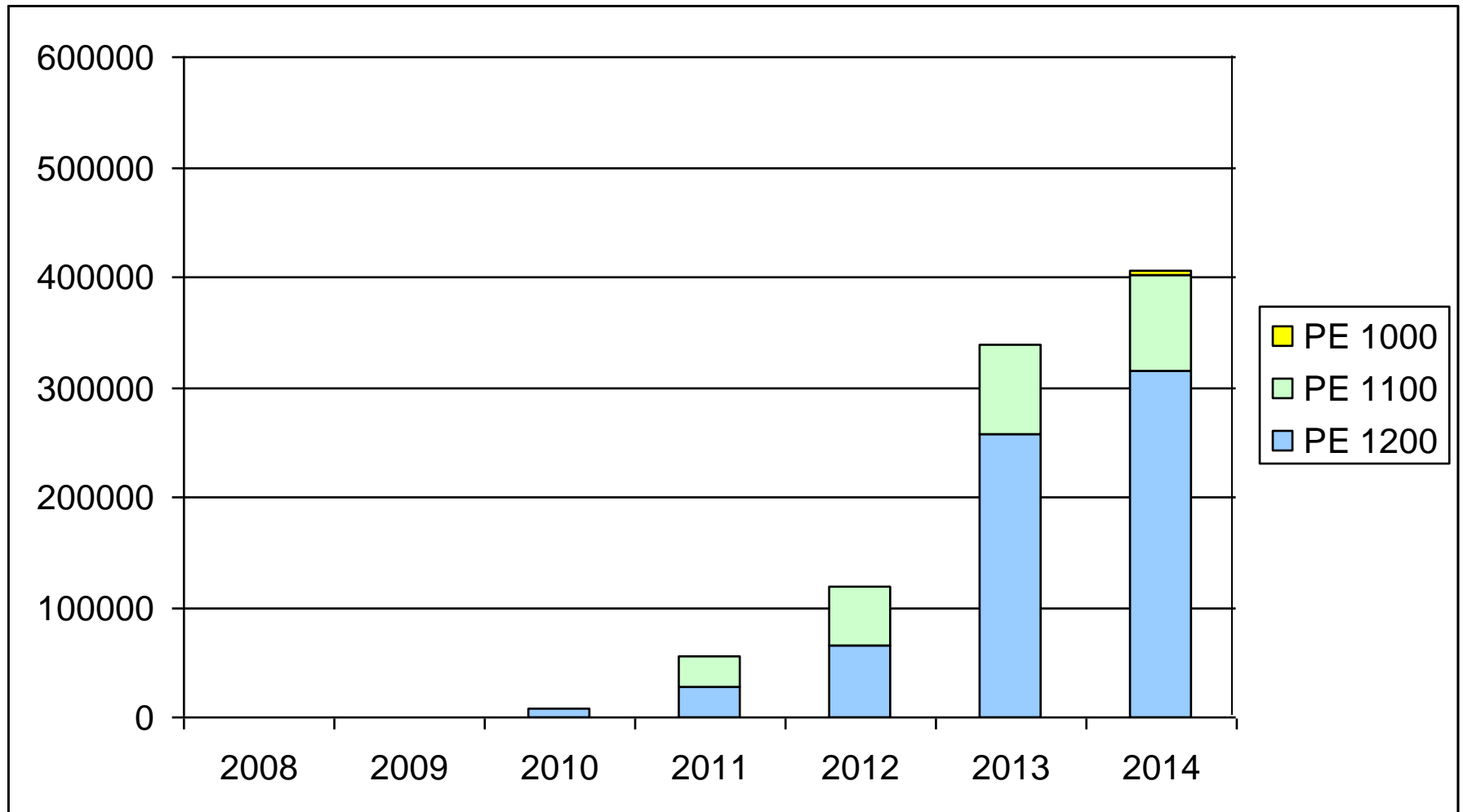


Individuelle Probleme erfordern individuelle Lösungen

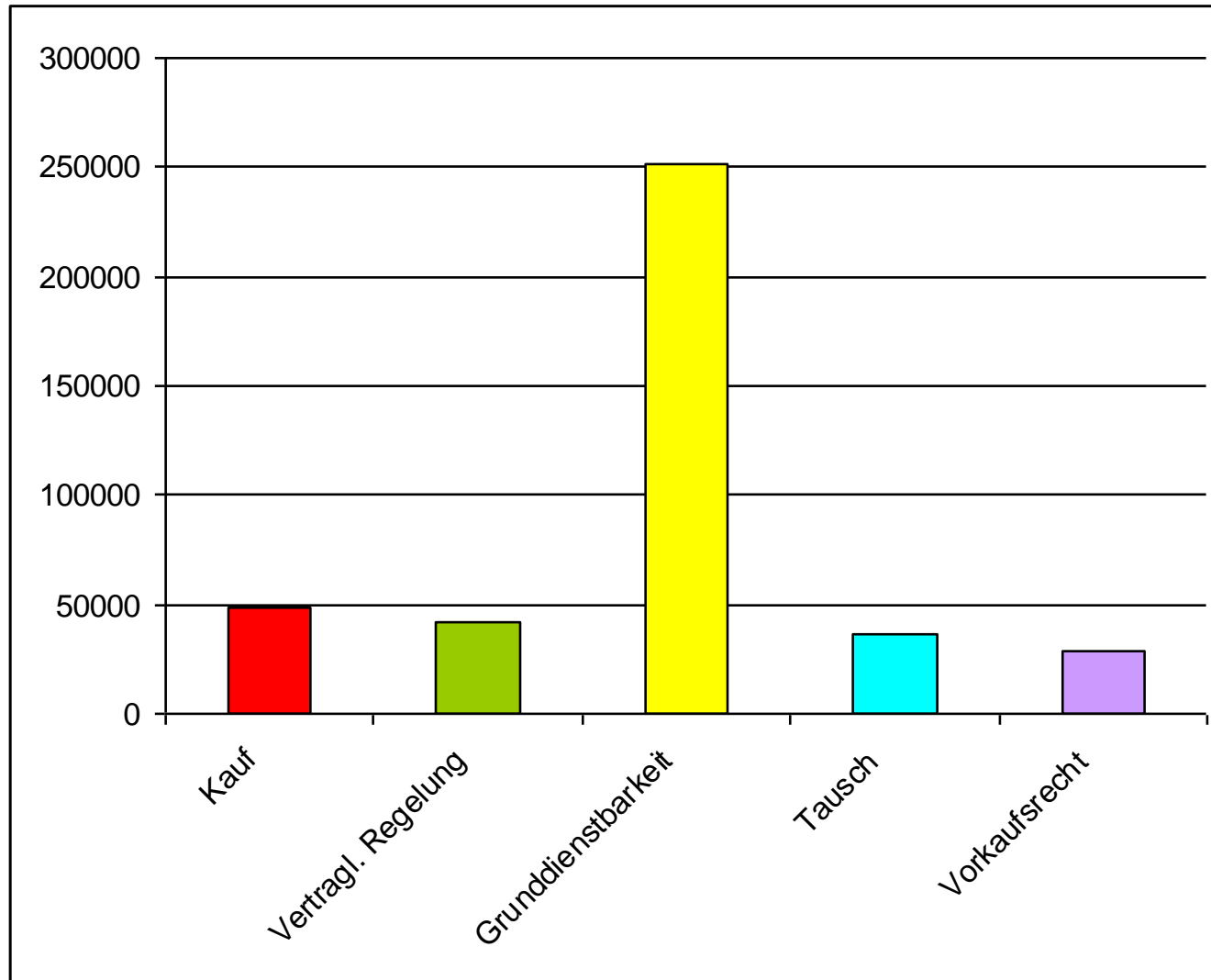
- **Grunderwerb**
- **Flächentausch, Ringtausch**
- **Einräumung beschränkt persönlicher Grunddienstbarkeiten**
- **Kauf mit Vermittlung eines langjährigen Pachtvertrages**
- **Öffentlich – rechtlicher Vertrag mit Kommune**
- **Gestattung**
- **Tausch gegen Ökopunkte**
- **Tausch gegen Traktor, Holzdeputat oder Anlageobjekt**



Derzeitiger Stand der Flächensicherung: 31,5 ha



Instrumente der Flächensicherung

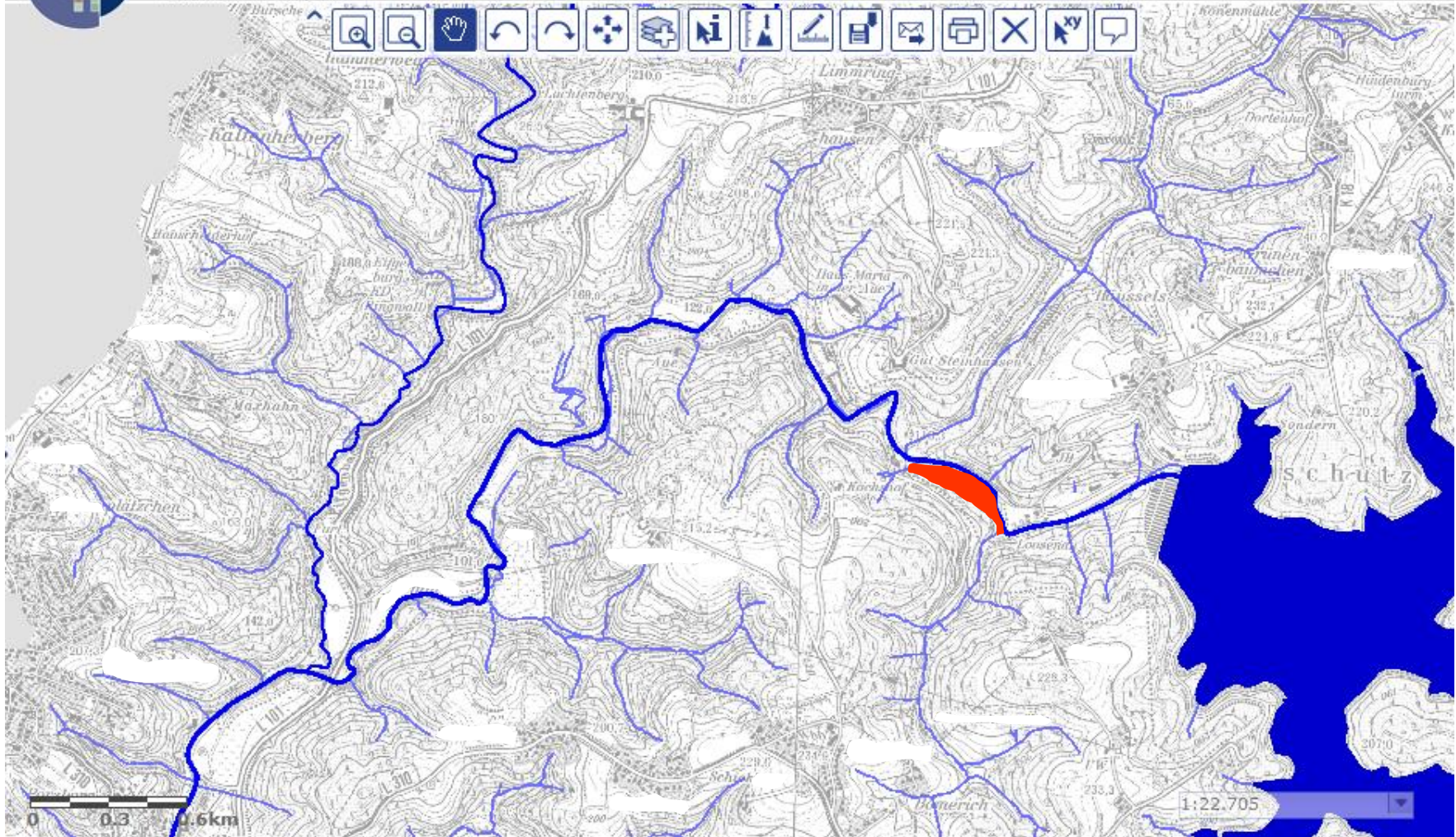


Flächensicherung



Umsetzungsfahrpläne WRRL

FluGGGS-Pro

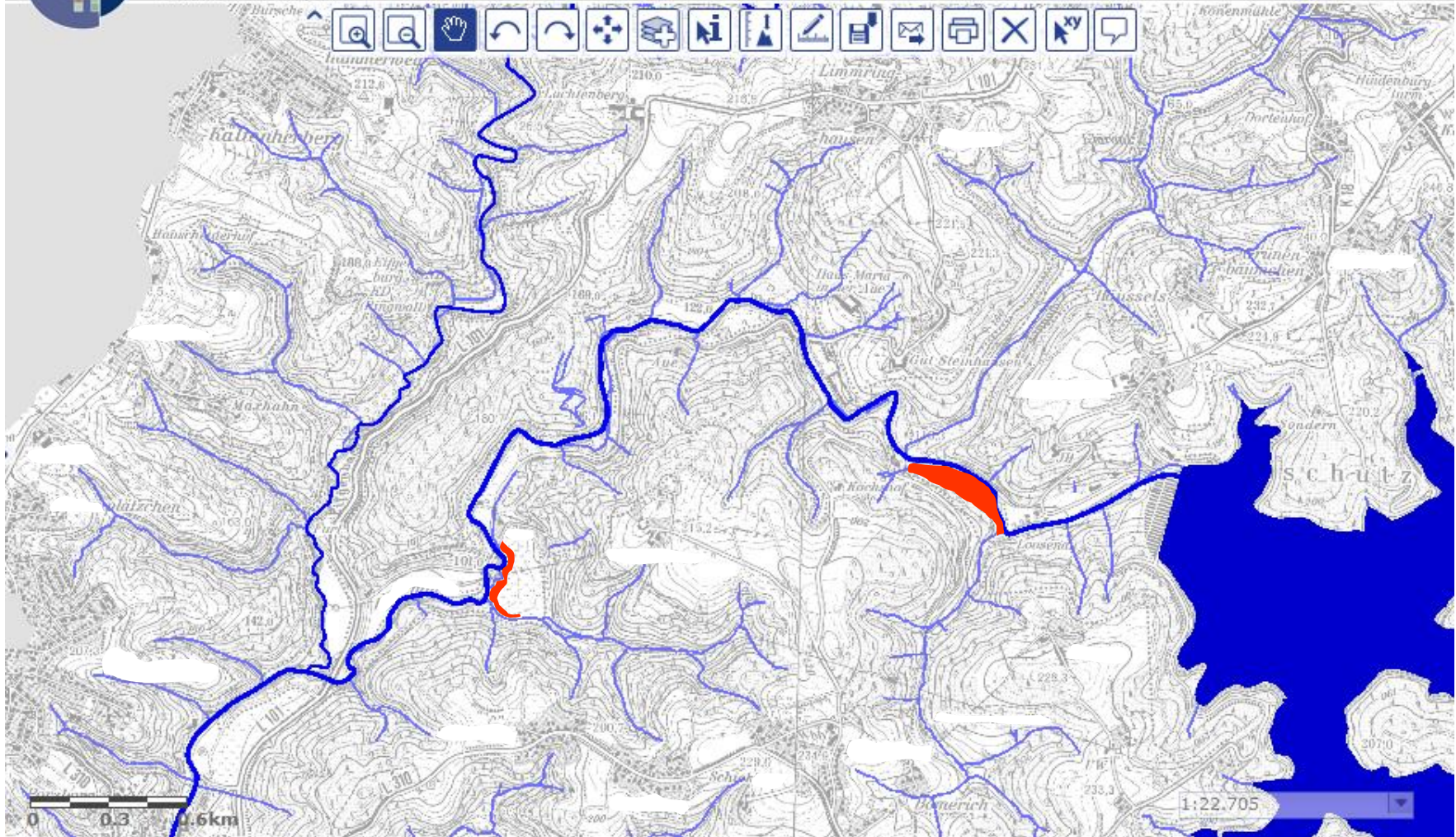


Flächensicherung



Umsetzungsfahrpläne WRRL

FluGGGS-Pro

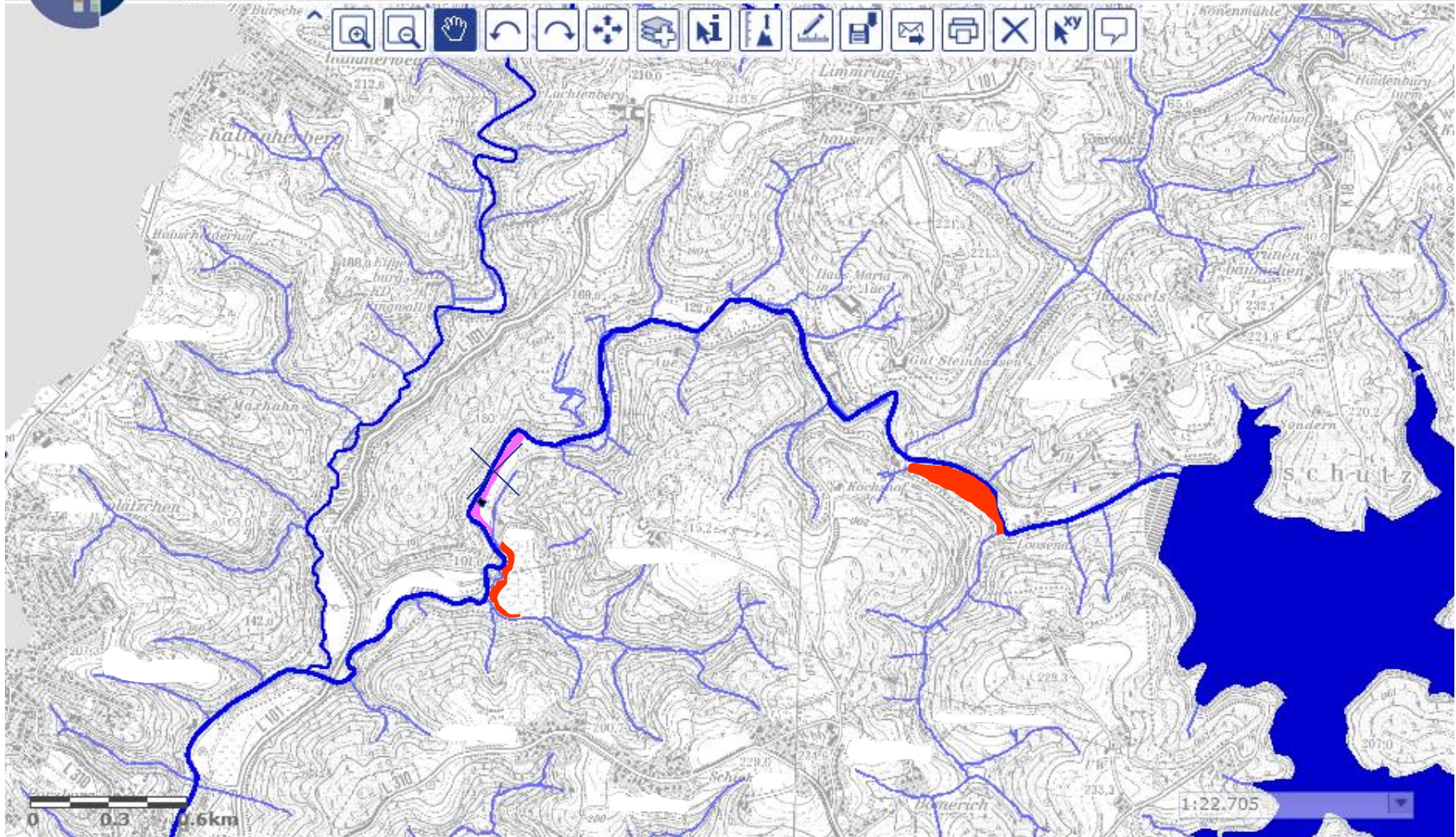


Flächensicherung



Umsetzungsfahrpläne WRRL

FluGGGS-Pro

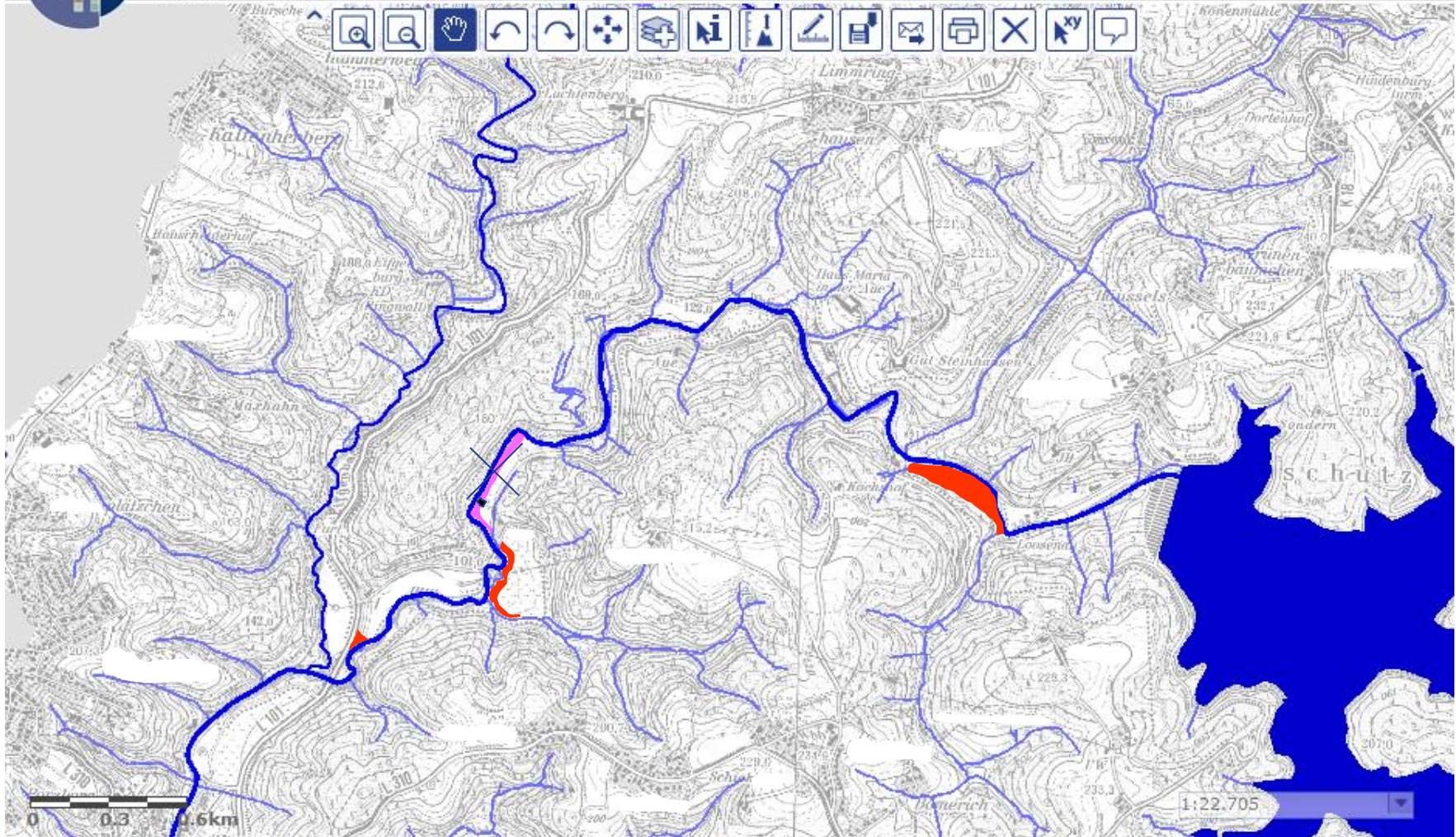


Flächensicherung



Umsetzungsfahrpläne WRRL

FluGGGS-Pro

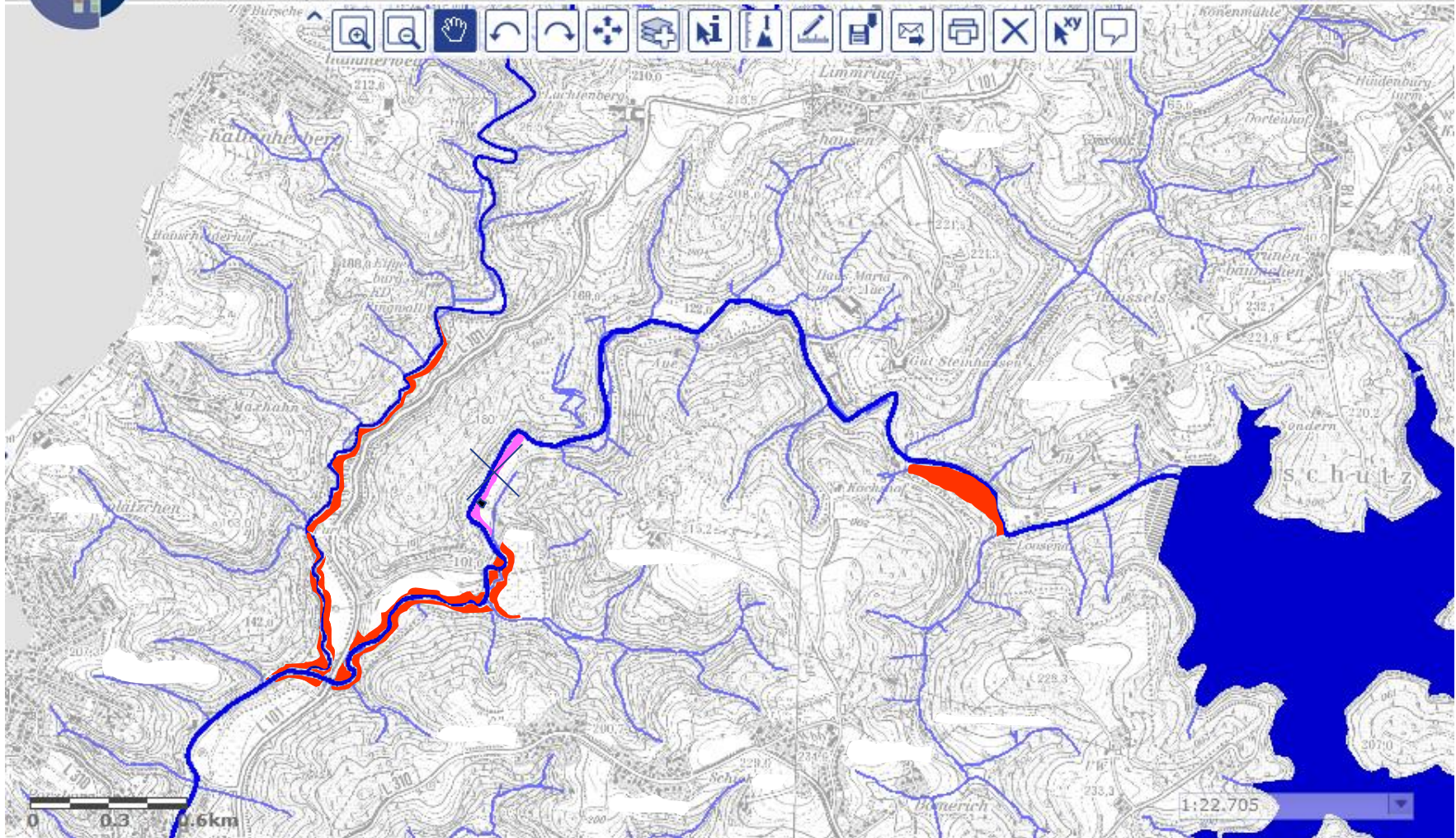


Flächensicherung



Umsetzungsfahrpläne WRRL

FluGGGS-Pro

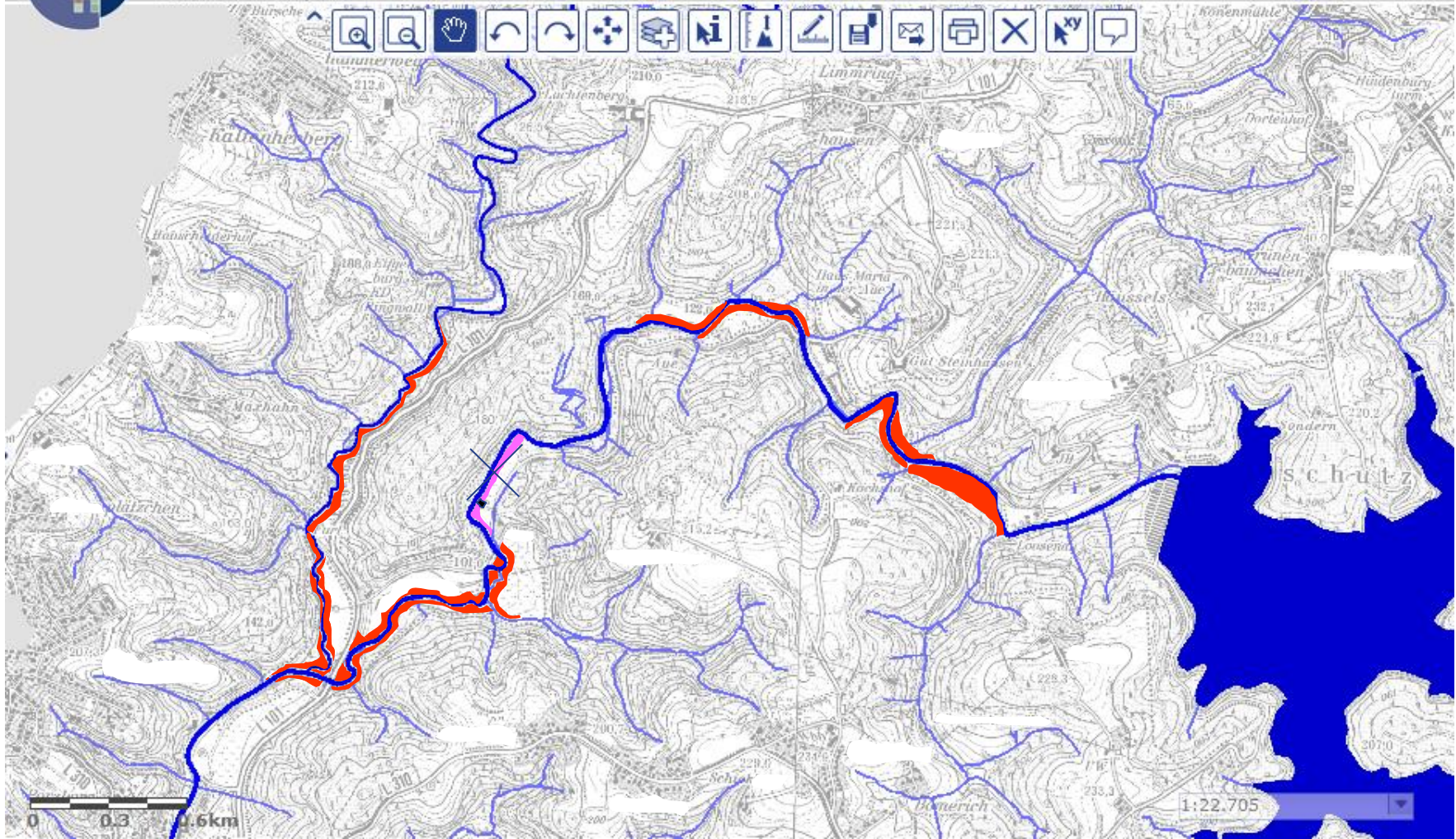


Flächensicherung



Umsetzungsfahrpläne WRRL

FluGGGS-Pro

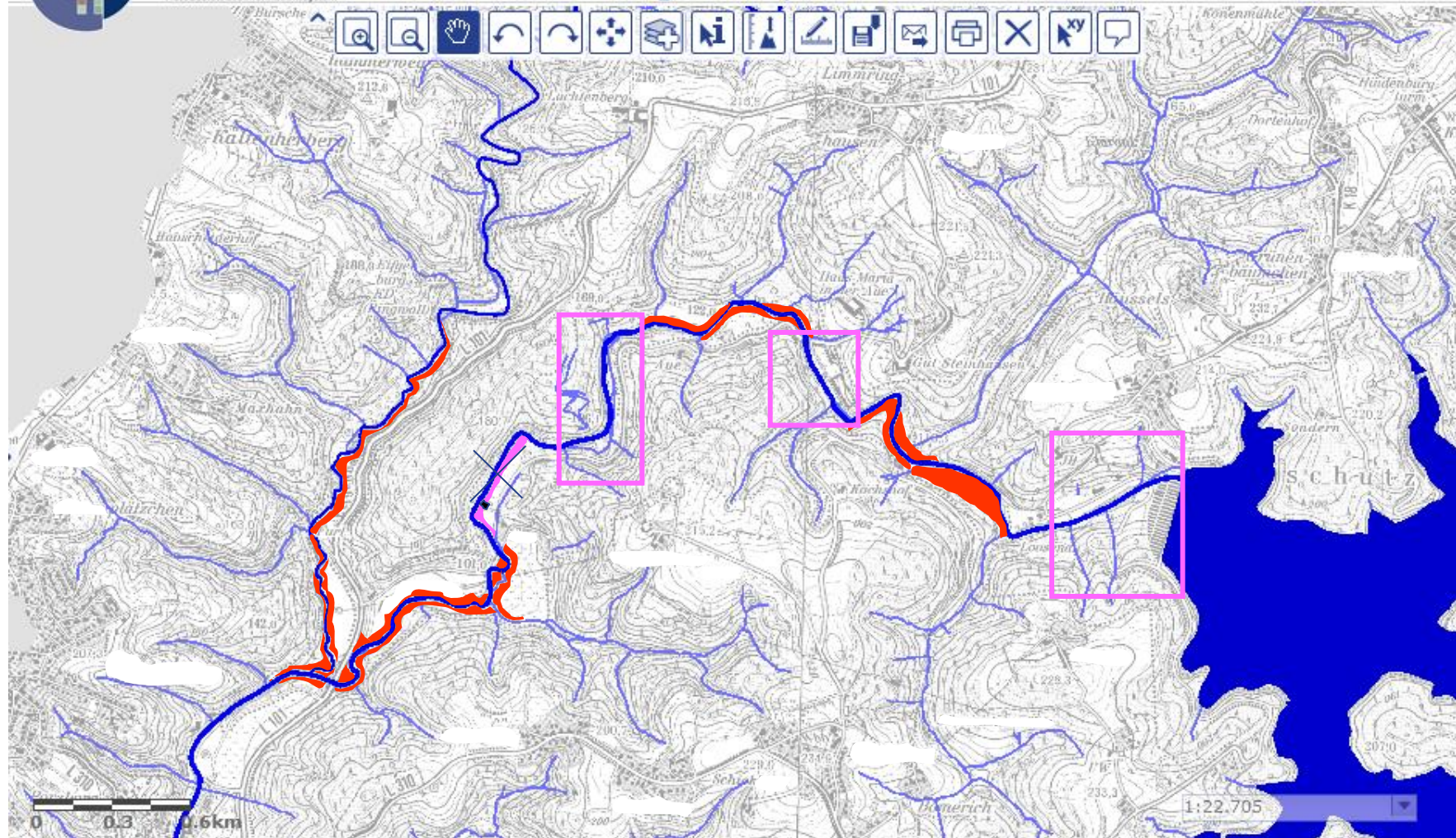


Flächensicherung

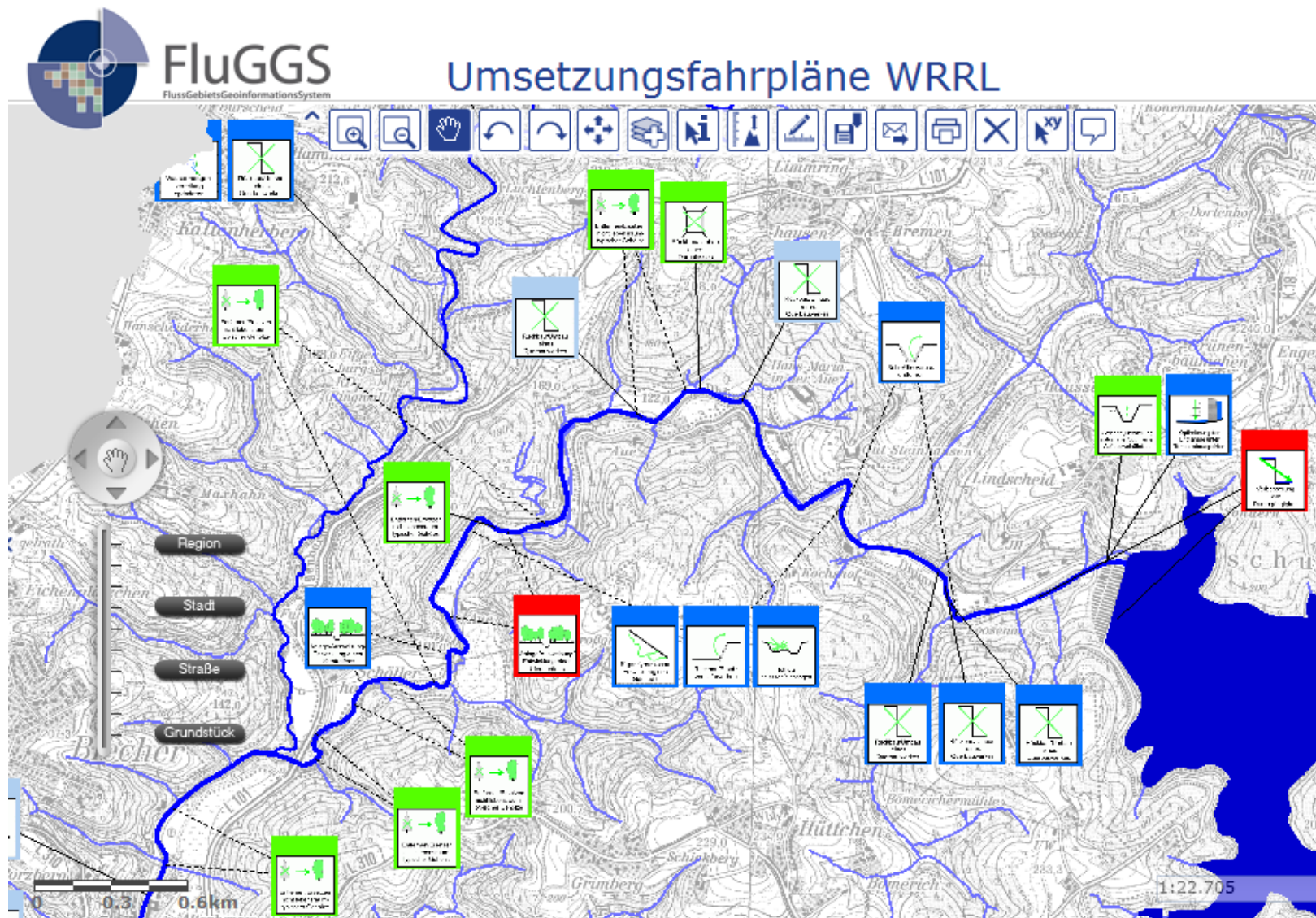


Umsetzungsfahrpläne WRRL

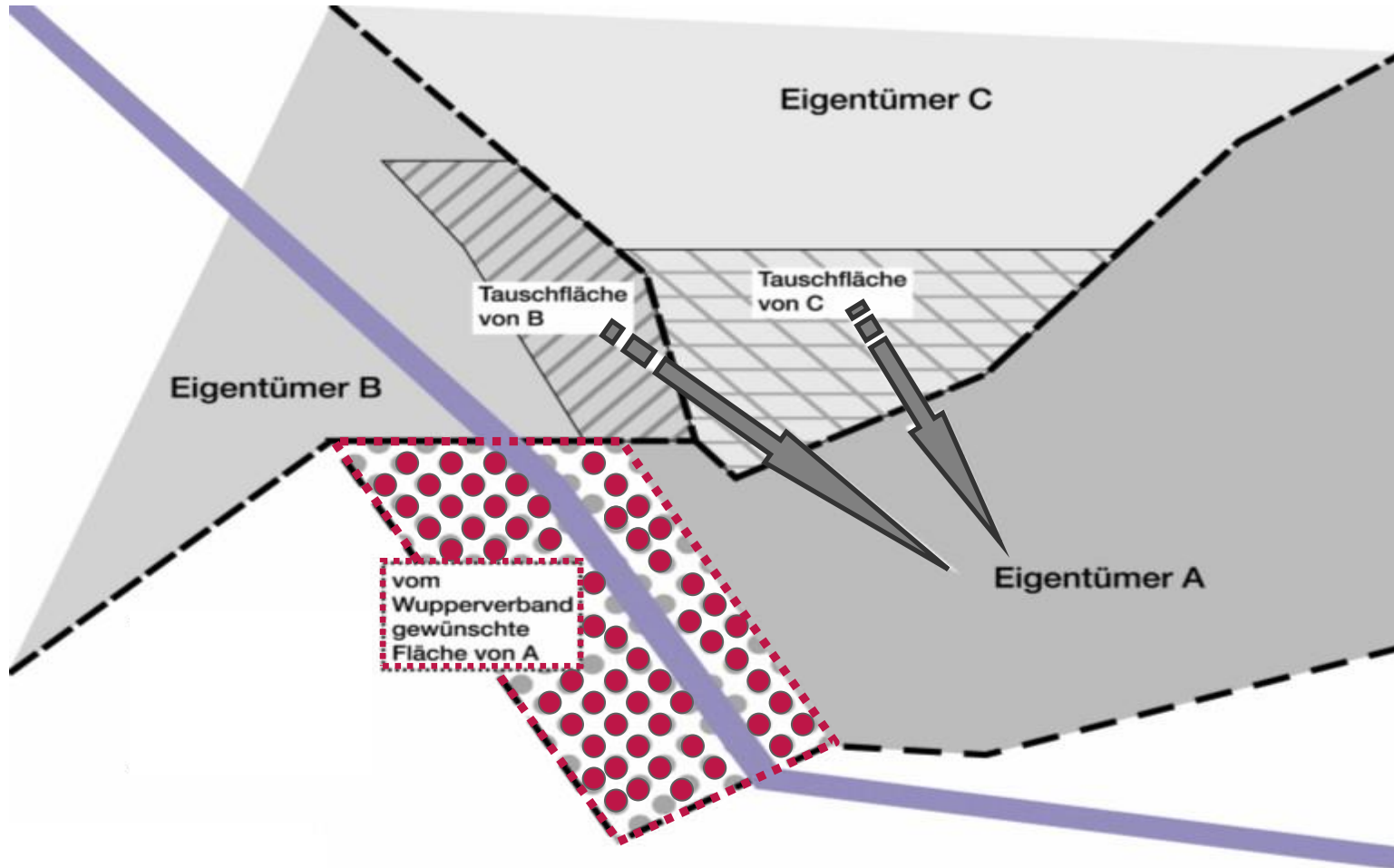
FluGGGS-Pro



Stand heute



Ringtausch mit 4 Vertragsbeteiligten



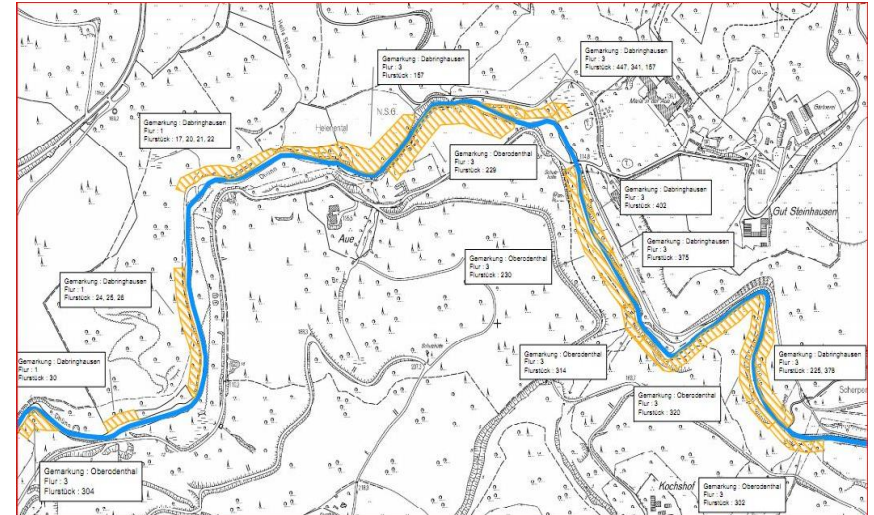
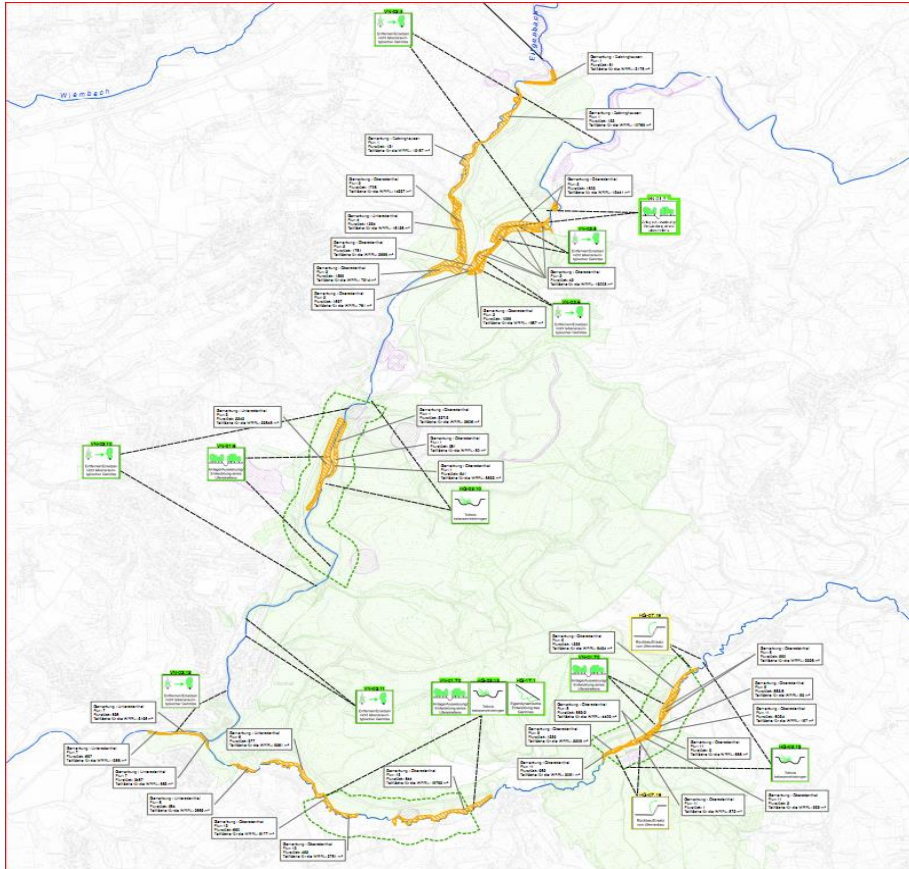
Tausch mit 4 Vertragspartnern in einer Größe von 8 ha

- **durch notarielle Kaufverträge**
 - => Nebenkosten wie Notar-, Gerichts- und Erwerbssteuer**

- **Abwicklung über Flurbereinigung – Dezernat 33 der Bezirksregierung**
 - => kaum Nebenkosten**



Umsetzungsfahrplan PE Dhünn mit Eifgen- und Scherfbach



14 Eigentümer stimmten zu
3 Eigentümer zögern noch
1 Fläche 30 J. verpachtet

Zeitraum: 2008 - 2014



Was ist daraus geworden ?



Dhünn im Helenental vorher

Was ist daraus geworden ?



**Die gleiche Stelle nach der Maßnahme
Förderung BR Köln 80%**

Wupper bei Hückeswagen vorher



Wupper bei Hückeswagen

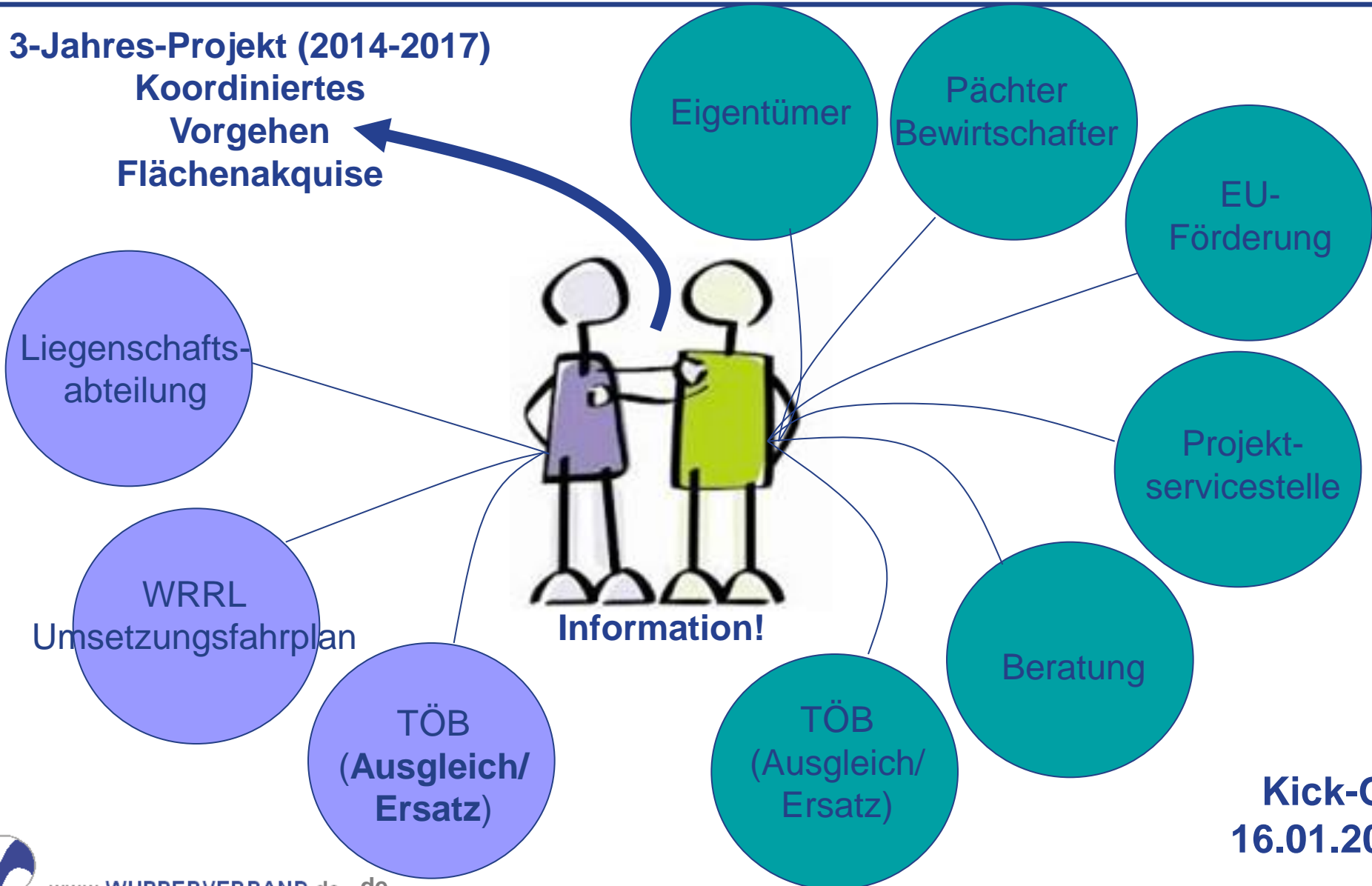


**Die gleiche Stelle heute
Förderung BR Köln 80%**

Gemeinschaftsprojekt Raumerwerb in Kooperation mit der Landwirtschaftskammer

3-Jahres-Projekt (2014-2017)

Koordiniertes
Vorgehen
Flächenakquise



Kick-Off:
16.01.2015





Vielen Dank!

Wupperverband

PV 2 / Hochbau- und Liegenschaftsmanagement

Untere Lichtenplatzer Straße 100
42289 Wuppertal

<http://www.wupperverband.de/>
<http://fluggs.wupperverband.de/>

Martin Koch

Telefon: +49 (0)202 / 583 - 283

Fax: +49 (0)202 / 583 - 304

E-Mail: ko@wupperverband.de