

**Kooperation**  
**PE\_RUH\_1000 „Untere Ruhr“**

**2. Workshop**  
**20. Oktober 2011**

**Teil II**  
**Maßnahmen an der Ruhr**  
Priorisierung, Kosten, Umsetzungszeiträume

## Stand der Maßnahmenplanung

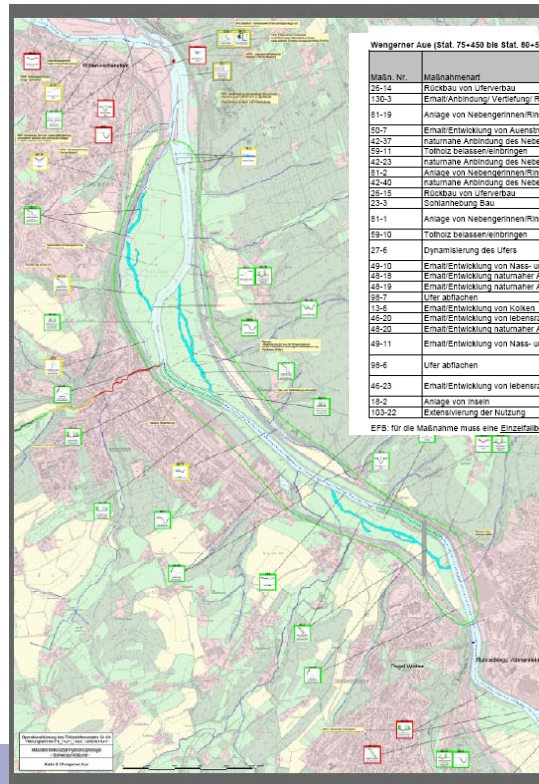
Grundlage für den Umsetzungsfahrplan ist die „Operationalisierung des Trittsteinkonzeptes für die PE\_RUH\_1000“  
**Umsetzungsplan Untere Ruhr (DRL/Büro Koenzen) von Mai 2010**

Operationalisierung des Strahlwirkungs- und Trittsteinkonzeptes für die  
 Planungseinheit PE\_RUH\_1000 „Untere Ruhr“  
 (Umsetzungsplan Untere Ruhr)  
 - Kurzfassung -  
 im Auftrag der Bezirksregierung Düsseldorf

Planungsbüro Koenzen  
 Wasser und Landschaft  
 Planungsbüro Koenzen, HBAn

Deutscher Rat für Landschaft e.V., Bonn

Mai 2010



Maßn. Nr.	Maßnahmenart	Status	ökologische Relevanz	Kosten			Fische	Makrozoobenthos	Makrophyten	Umsetzung bis		Bemerkungen
				absolut	€/100m	Flächenkauf				2015	2027	
26-14	Rückbau von Uferverbau	prüfen	II	13.000 €	3.000 €	-	++	++	+			Erhalt, Kreis Witten wird Hauptpächter der Fläche
130-3	Erhalt/Anbindung/Vertiefung/Reaktivierung von Auengewässern	machbar	III	-	-	-	++	++	+			Kreis Witten wird Hauptpächter der Fläche, Konzept liegt bereits vor
61-19	Anlage von Nebengewässern/Rinnen	prüfen	II	900.000 €	-	59.000 €	++	++	++			Erhalt, Kreis Witten wird Hauptpächter der Fläche
50-7	Erhalt/Entwicklung von Auensubstraten/Altarmen	prüfen	II	-	-	-	++	++	++			
42-37	räumliche Anbindung des Nebengewässers	machbar	II	12.000 €	3.000 €	1.000 €	++	++	+			
59-11	Totholz beassen/erbringen	prüfen	II	2.000 €	-	-	++	++	+			
42-23	räumliche Anbindung des Nebengewässers	machbar	II	70.000 €	9.000 €	8.000 €	++	++	+	x		hohe Priorität seitens Stadt Witten
61-2	Anlage von Nebengewässern/Rinnen	machbar	II	1.155.000 €	153.900 €	71.900 €	++	++	++			
42-40	räumliche Anbindung des Nebengewässers	machbar	II	28.000 €	9.000 €	3.000 €	++	++	+			
26-15	Rückbau von Uferverbau	machbar	II	22.000 €	3.000 €	-	++	++	+			
23-2	Schneisebau	machbar	II	1.969.000 €	560.000 €	-	++	++	+			
61-1	Anlage von Nebengewässern/Rinnen	machbar	II	1.008.000 €	115.000 €	60.000 €	++	++	++			Antrag der Stadt Witten bei Bez.Reg.Amberg (mit Rinnen)
59-10	Totholz beassen/erbringen	machbar	II	2.000 €	-	-	++	++	+			
27-6	Dynamisierung des Ufers	machbar	II	14.000 €	5.000 €	-	++	++	+			Antrag der Stadt Witten bei Bez.Reg.Amberg (mit Rinnen), im Verbund mit 46-23
49-10	Erhalt/Entwicklung von Nass- und Feuchtwiesen, Rohrichten und Großseggenriede	machbar	II	54.000 €	41.000 €	7.000 €	++	++	+			
48-18	Erhalt/Entwicklung naturnaher Auengebüsche/Auwälder	machbar	II	14.000 €	3.000 €	21.000 €	+	++	+			bereits im Verfahren
48-19	Erhalt/Entwicklung naturnaher Auengebüsche/Auwälder	machbar	II	48.000 €	10.000 €	72.000 €	+	++	+			
58-7	Ufer abflachen	machbar	II	65.000 €	15.000 €	-	++	++	+			Erhalt, kostenneutral
13-6	Erhalt/Entwicklung von Kolken	machbar	II	41.000 €	7.000 €	-	++	++	+			
48-20	Erhalt/Entwicklung von lebensraumtypischer (Ufer-) Vegetation	machbar	II	25.000 €	5.000 €	37.000 €	+	++	+			
49-11	Erhalt/Entwicklung von Nass- und Feuchtwiesen, Rohrichten und Großseggenriede	machbar	II	70.000 €	54.000 €	9.000 €	++	++	+			Antrag der Stadt Witten bei Bez.Reg.Amberg (mit Rinnen)
59-6	Ufer abflachen	machbar	II	78.000 €	15.000 €	-	++	++	+			Antrag der Stadt Witten bei Bez.Reg.Amberg (mit Rinnen)
46-23	Erhalt/Entwicklung von lebensraumtypischer (Ufer-) Vegetation	machbar	II	16.000 €	6.000 €	11.000 €	+	++	+			Antrag der Stadt Witten bei Bez.Reg.Amberg (mit Rinnen), im Verbund mit 27-6
18-2	Anlage von Inseln	prüfen	II	-	-	-	++	++	+			
103-32	Erweiterung der Nutzung	prüfen	II	-	-	186.000 €	0	+	+			Erhalt

EFB: für die Maßnahme muss eine Einzelfalbeurteilung vorgenommen werden

## Stand der Maßnahmenplanung

Grundlage für den Umsetzungsfahrplan ist die „Operationalisierung des Trittsteinkonzeptes für die PE\_RUH\_1000“ *Umsetzungsplan Untere Ruhr* (DRL/Büro Koenzen) von Mai 2010

Er beinhaltet:

1. In 2 Workshops besprochene u. abgestimmte Maßnahmen
2. Fachliche Priorisierung und Festlegung von Schwerpunkträumen
3. Darstellung in Karten und Maßnahmetabellen (einschl. Kosten) zu Schwerpunkträumen, Trittsteinen u. prioritären Maßnahmen auf den Strahlwegen

## Stand der Maßnahmenplanung

Grundlage für den Umsetzungsfahrplan ist die „Operationalisierung des Trittsteinkonzeptes für die PE\_RUH\_1000“ *Umsetzungsplan Untere Ruhr* (DRL/Büro Koenzen) von Mai 2010

Es fehlt noch:

1. Zuordnung der Maßnahmenträger
2. Angabe der Umsetzungszeiträume
3. Darstellung der Umsetzungszeiträume in den Karten
4. Maßnahmentabelle für die Maßnahmen zu den Srahlwegen

## Stand der Maßnahmenplanung

Weitere Bearbeitung bis zum 2. Workshop:

1. Aufnahme von aktuellen Maßnahmenplanungen der Bezirksregierungen Düsseldorf und Arnsberg
2. Abstimmung mit der Bez.- Reg. Düsseldorf (Gewässerunterhaltung Mühlheim bis Wetter) bzgl. der Maßnahmenträgerschaft und der Umsetzungszeiträume
3. Ergänzung der fehlenden Spalten in den Maßnahmentabellen und Einarbeitung der Angaben der Bez.-Regierung
4. Darstellung der bisher genannten Umsetzungszeiträume in den Karten

## Ziele und Inhalte des 2. Workshops

- ➔ **Ergänzung / Vervollständigung der Maßnahmentabellen und der Karten**
- **Nennung der Maßnahmenträger außerhalb der Zuständigkeit der Bez.-Regierungen (z.B. Kommunen, Ruhrverband, WSV)**
  - **Hinweise zu Restriktionen, Machbarkeiten, zeitlichen Abhängigkeiten in Karten und Tabellen**
  - **Darstellung von Mehrwerten der Maßnahmen**
  - **Festlegung der Umsetzungszeiträume (2012,2018,2027) in Karten und Tabellen**

**Rückläufe (weitere Anmerkungen, Ergänzungen)  
bis zum 21.11.2011**

## Ziele und Inhalte des 2. Workshops

- ➔ **Priorisierung von Gewässerabschnitten**
- ➔ **Diskussion zu Form und Inhalte des endgültigen Umsetzungsfahrplans**
- ➔ **Weitere Abstimmungen und Arbeitsschritte in der Kooperation**

## Erläuterung der Maßnahmentabellen

### Fassung zum 2. WS als Entwurf zum Umsetzungsfahrplan:

Heisinger Aue (Stat. 38+300 bis Stat. 43+270)

Maßn. Nr.	Maßnahmenart	Maßnahmen-träger	Kosten			Bemerkungen	Status (Stand: Mai 2010)	"Mehrwerte" der Maßnahme	Restriktion	Umsetzung bis
			absolut	€/100m	Flächenkauf					
98-14	Ufer abflachen	Land NRW	35.000 €	15.000 €	-	Vorschlag ULB-Essen, in Verbindung mit Maßn. 26-4	prüfen			2018
48-12	Erhalt/Entwicklung naturnaher Auengebüsche/Auwälder		60.000 €	15.000 €	89.000 €	nur bei Schaffung geeigneter Ersatzhabitats (vgl. Detailkarte "FFH-Gebiet Heisinger Ruhraue")	prüfen			
48-30	Erhalt/Entwicklung naturnaher Auengebüsche/Auwälder		-	-	-	vgl. Detailkarte "FFH-Gebiet Heisinger Ruhraue"	bereits umgesetzt			
49-3	Erhalt/Entwicklung von Nass- und Feuchtwiesen, Röhrichten und Großseggenriede		155.000 €	52.000 €	21.000 €		machbar			
51-17	Anlage eines Uferstreifens	Land NRW	140.000 €	35.000 €	17.000 €		prüfen		Leinpfad im Uferbereich	2027
46-27	Erhalt/Entwicklung von lebensraumtypischer (Ufer-) Vegetation		157.000 €	13.000 €	94.000 €		machbar			
46-32	Erhalt/Entwicklung von lebensraumtypischer (Ufer-) Vegetation	WGE	47.000 €	9.000 €	28.000 €		machbar			
51-4	Anlage eines Uferstreifens		103.000 €	47.000 €	13.000 €		nicht machbar			
84-9	Optimierung/Sicherung des Fischabstieges		EFB	-	-	Denkmalschutz im Verfahren	prüfen			
83-10	Optimierung eines Umgehungsgerinnes/Fischpasses		EFB	-	-	Denkmalschutz im Verfahren	prüfen			
35-1	Absenken von Bühnenrücken bzw. Zulassen von Durchrissen	Land NRW	49.000 €	9.000 €	-		prüfen			2021
49-4	Erhalt/Entwicklung von Nass- und Feuchtwiesen, Röhrichten und Großseggenriede	Land NRW	49.000 €	41.000 €	7.000 €		machbar			2018
103-13	Extensivierung der Nutzung		-	-	-		bereits umgesetzt			
103-14	Extensivierung der Nutzung		-	-	-		bereits umgesetzt			



# Erläuterung der Karte

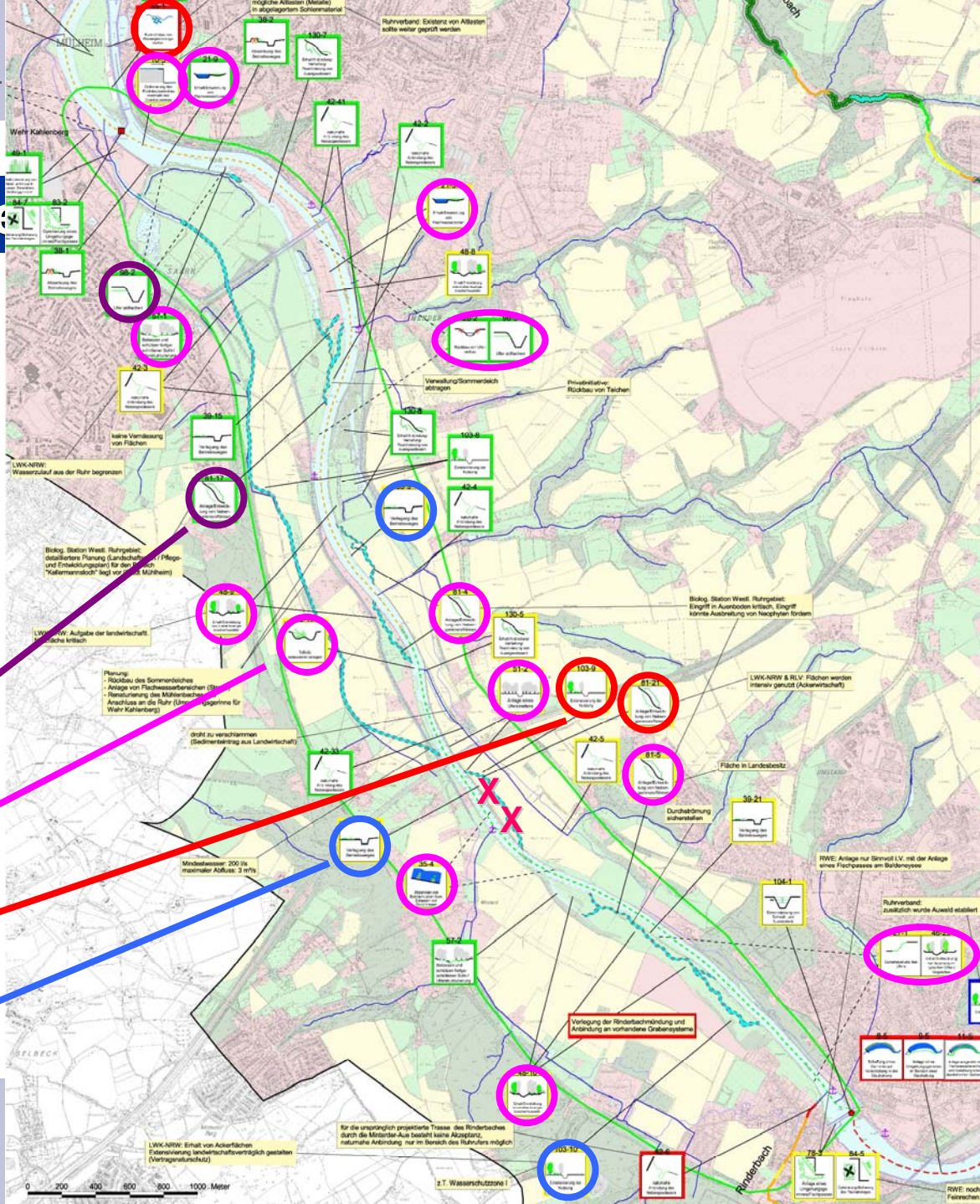
Fassung zum 2. Workshop  
als Entwurf zum  
Umsetzungsfahrplan

Umsetzung bis 2027

Umsetzung bis 2018

Keine Umsetzung

Bereits umgesetzt



**Vielen Dank für  
Ihre Aufmerksamkeit**