

Kooperation
PE_RUH_1000 „Untere Ruhr“

2. Workshop
20. Oktober 2011

Teil I
Maßnahmen an den Nebengewässern
Priorisierung, Kosten, Umsetzungszeiträume

Arbeiten nach dem 1. Workshop

1. Einarbeitung von Ergänzungs- und Änderungsvorschlägen
2. Information Landwirte (Termin 01.07.11 LWK NRW/
Landwirtschaftsverband)
3. Kostenschätzung der Maßnahmen
4. Fachliche Priorisierung
5. Besprechung in den Arbeitsgruppen (Maßnahmetabellen)
6. Aufnahme von Rückläufen aus den Arbeitsgruppen in Tabellen
und Karten
7. Erstellung der Tabellen und Karten als 1. Entwurfssfassung des
Umsetzungsfahrplans

Ziele und Inhalte des 2. Workshops

- ➔ **Ergänzung / Vervollständigung der Maßnahmentabellen**
- **Nennung der Maßnahmenträger**
 - **Hinweise zu Restriktionen, Machbarkeiten, zeitlichen Abhängigkeiten**
 - **Darstellung von Mehrwerten der Maßnahmen**
 - **Festlegung der Umsetzungszeiträume (2012,2018,2027)**

**Rückläufe (weitere Anmerkungen, Ergänzungen)
bis zum 21.11.2011**

Ziele und Inhalte des 2. Workshops

- ➔ **Priorisierung von Gewässern / Gewässersystemen**
- ➔ **Diskussion zu Form und Inhalte des endgültigen Umsetzungsfahrplans**
- ➔ **Weitere Abstimmungen und Arbeitsschritte in der Kooperation**

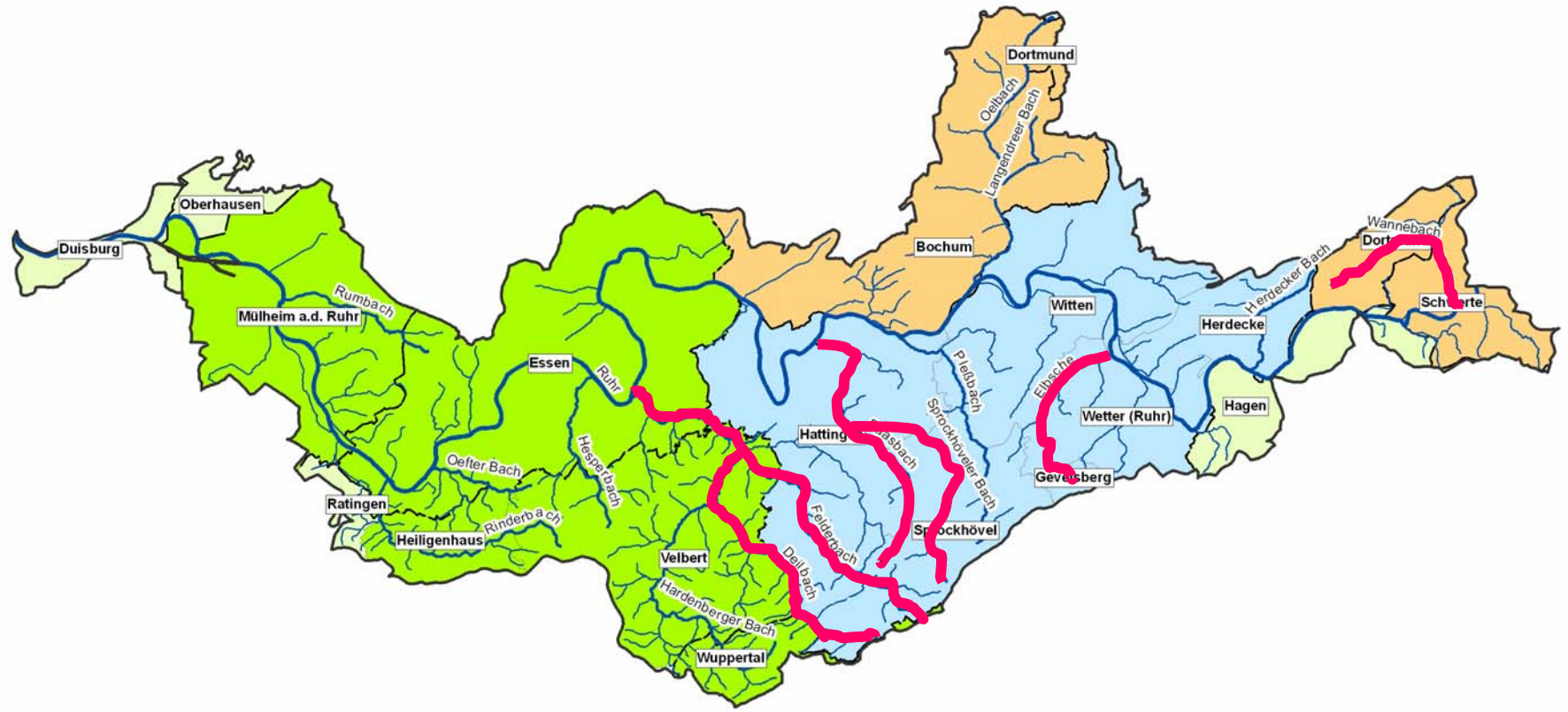
Erläuterung der Maßnahmentabellen

Ifd.-Nr.	Gewässername	Station von	Station bis	Funktionselement	voraussichtlich notwendige bzw. realisierte Maßnahmen	Länge [m]	Breite [m]	Maßnahmenträger	Kosten [€]	Bewertung				Bemerkung/Status	"Mehrwert" der Maßnahme	Restriktion	Umsetzung bis
										ökologisches Kosten-Nutzen-Verhältnis	besonders Gewässersyst. relevant	prim. Maßnahme im Funktionselement	Gesamtbewertung				
22	Pleßbach	5+500	6+200	Strahlursprung	Schaffung eines beiseitigen Uferstreifens von 10 m Breite;	400	10	Stadt Witten Sprockhövel	16.000 €	1	X	X	A	linksseitig landwirtsch. genutztes Grünland im Bereich der gepl. Uferstreifen Umsetzung nur bei Flächenverfügbarkeit	Entwicklung von Retentionsräumen zur Verbesserung des HWM-Schutzes im Siedlungsbereich unterhalb	Privatflächen	2018/2027 ?
					Einbringen von Totholz	700			2.100 €	1	X	A	2018				
					Langfristig Extensivierung weiterer Grünlandbereiche und Entwicklung zu Auwäldern	200											2027 ?
23	Pleßbach	6+200		Durchgängigkeit	Maßnahmen zur Schaffung einer durchgängigen Bachsohle			Straßen.NRW	20.000 €	2	X		A	Prüfung der Machbarkeit	Autobahn		
24	Pleßbach	6+200	6+400	Aufwertungsstrahlweg	Rückbau / Ersatz von Sohl- und Uferverbau	200	5	Stadt Witten Sprockhövel	24.000 €	2		X	B	Prüfung der Machbarkeit	Gemeinsame Unterhaltungsmaßnahme		2027 ?
					Entwicklung von lebensraumtypischer Ufervegetation und Uferstrukturen	200			2.000 €	2	X	B	2015				
					Maßnahmen zur Verhinderung von Ablagerung von Müll / Schutt treffen, Müll / Schutt aus dem Gewässerräumen	200			1.000 €	2		C	2015				
25	Pleßbach	6+450		Durchgängigkeit	Umgestaltung mit dem Ziel einer durchgängigen Bachsohle			Straßen.NRW	20.000 €	2	X		A	Prüfung der Machbarkeit	Autobahn		
					Entfernen von verfallenen / hinterstülpten Uferverbau (Holzbockwerk)	100				2.000 €	2	X	X	A			2015/2018

Fassung zum 2. WS als Entwurf zum Umsetzungsfahrplan

Prioritäre Gewässer

Gewässer im Kooperationsgebiet



**Vielen Dank für
Ihre Aufmerksamkeit**