

LEGENDE

Maßnahmenumsetzung

- Baseline Maßnahmen aus dem Zeitraum 2000 - 2009
- Baseline Maßnahmen aus dem Zeitraum 2010 - 2012
- Geplante Maßnahmen für den Zeitraum 2013 - 2018
- Geplante Maßnahmen für den Zeitraum 2019 - 2027
- Len-01 Maßnahmenummer (vgl. Maßnahmentabelle)
- Maßnahmen (vgl. Beschreibung)
- Punktuell verortete Maßnahmen (z. B. Querbauwerke)
- Streckenbezogene Maßnahmen (von Station "X" bis Station "Y")

Funktionselemente

- Geplanter Strahlursprung
- Geplanter Trittstein
- Geplanter Aufwertungsstrahlweg
- Durchgangsstrahlweg
- Geplante Herstellung der Durchgängigkeit
- Vorhandener Strahlursprung
- Vorhandener Trittstein
- Aufwertungsstrahlweg
- Degradationsstrecke

Flächennutzung

- Acker
- Grünland
- Wald
- Siedlung
- Gewässer
- Sonstiges

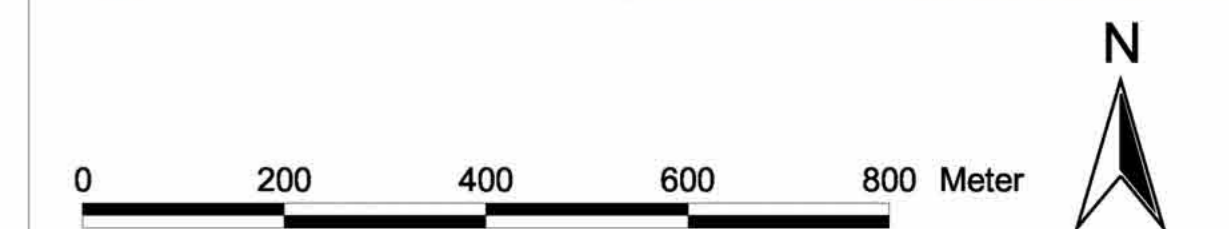
Oberflächenwasserkörper Grenze

- Beginn
- Ende

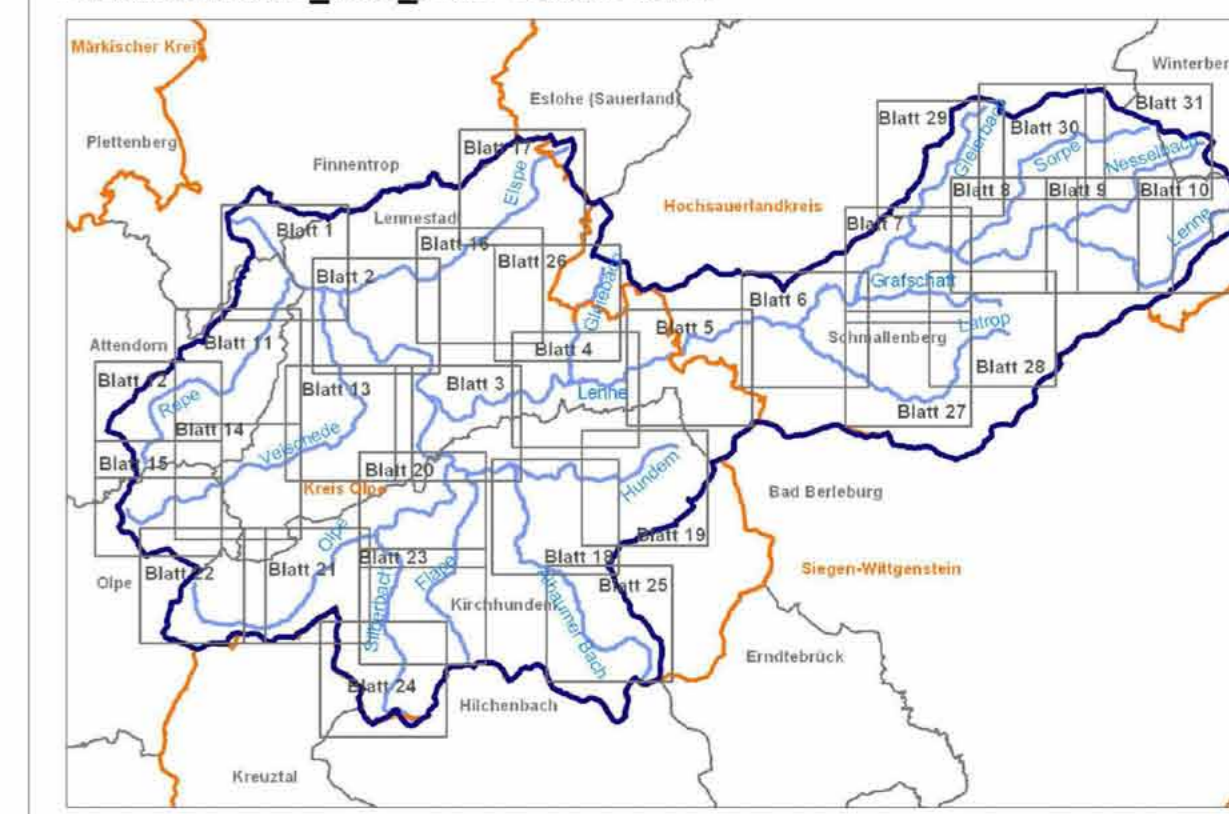
Sonstiges

- 2,300 Gewässerstationierung in km (NRW Auflage 3B)
- Fließgewässer
- Kreisgrenze
- Gemeindegrenze
- Unpassierbares Querbauwerk
- Passierbares Querbauwerk

In den Planungsgewässern ist eine ökologisch verträgliche Gewässerunterhaltung und eine gewässervertägliche Grünlandnutzung durchzuführen sowie Ablagerungen und sonstiger Unrat aus dem Abflussquerschnitt zu entfernen! Dieses ist Teil der Programmmaßnahme "Maßnahmen zur Anpassung/Optimierung der Gewässerunterhaltung (HY_OW_U12)".



Blattschnitte PE_RUH_1400 "Obere Lenne"



Kartenhintergrund: Deutsche Grundkarte 1: 5.000 (DGK5)
 Digitale Daten des Landes Nordrhein-Westfalen © Digitale Topographische Karten
 Verwendung im Auftrag der Bezirksregierung Arnsberg Geobasis NRW, Bonn, 2010

Auftraggeber: Kreis Olpe
 Fachdienst Umwelt
 Westfälische Str. 75
 57462 Olpe

Planverfasser: WAGU GmbH
 Kirchweg 9
 34121 Kassel
 Telefon 0561/70149-0

Bearbeitet: EB
Datum: März 2012

Gezeichnet: KL
Datum: März 2012

Gepflichtet: AS
Datum: März 2012

Projekt:
Aufstellung des Umsetzungsfahrplans für die Planungseinheit PE_RUH_1400 "Obere Lenne"

Planinhalt:
 Maßnahmenkarte
 Veischede - Oberveischede

Projekt-Nr.: 11/002
Maßstab: 1 : 7.500
Anlage Nr.: B - 4.15

Wasserkörper Veischede_276636_0
 Station km 0,000 bis 16,581
 Mdg. in die Lenne in Grevenbrück bis Quelle