



Teilprojekt MEPhos im Kooperationsprojekt **GROWA+ NRW 2021**

3. Begleit-AK

25.07.2018

Kooperationsprojekt

JÜLICH
FORSCHUNGSZENTRUM

Landesamt für Natur,
Umwelt und Verbraucherschutz
Nordrhein-Westfalen

Geologischer Dienst NRW

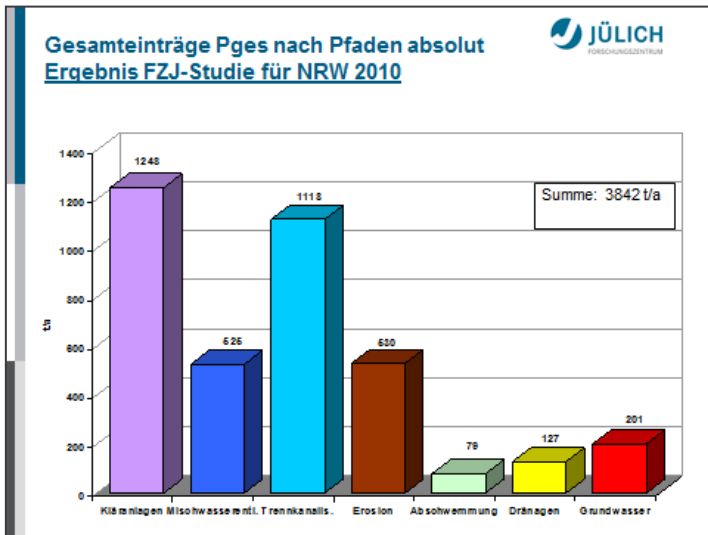
THÜNEN

Landwirtschaftskammer
Nordrhein-Westfalen

GROWA+ NRW 2021

Ministerium für Umwelt, Landwirtschaft, Natur- und Verbraucherschutz NRW

Ziele und Hintergrund



Phosphoreinträge in OW NRWs
FZJ (2010) Quelle FZJ

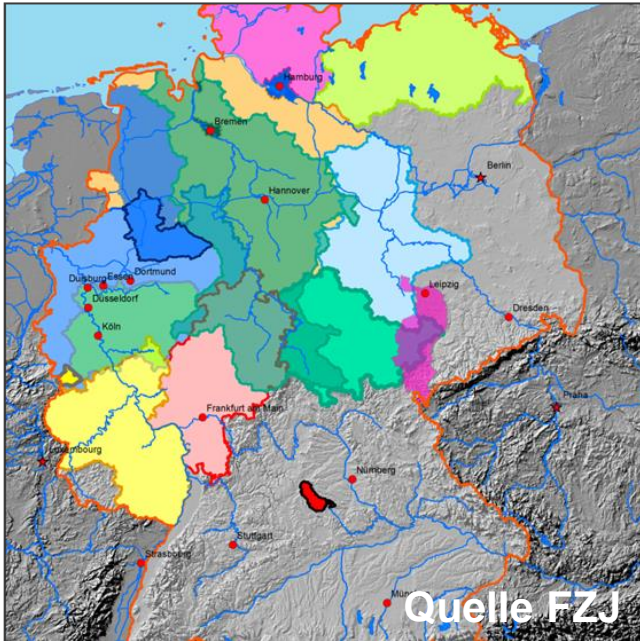
Ziele

- Modellierung der aktuellen mittleren jährlichen Einträge von Gesamt-P in die Oberflächengewässer
- Plausibilisierung und Validierung mit Messwerten
- Räumliche Belastungsschwerpunkte identifizieren und damit helfen Maßnahmen zu priorisieren

Hintergrund

- Bestandsaufnahme 2019 und
- Fortschreibung der Suchkulisse zur landwirtschaftlichen Intensivberatung bezüglich OW
- NRW-Modellierung MEPhos (FZJ, 2010) aktualisieren

MEPhos (FZJ)



Einsatz FZJ-Modelle in Deutschland

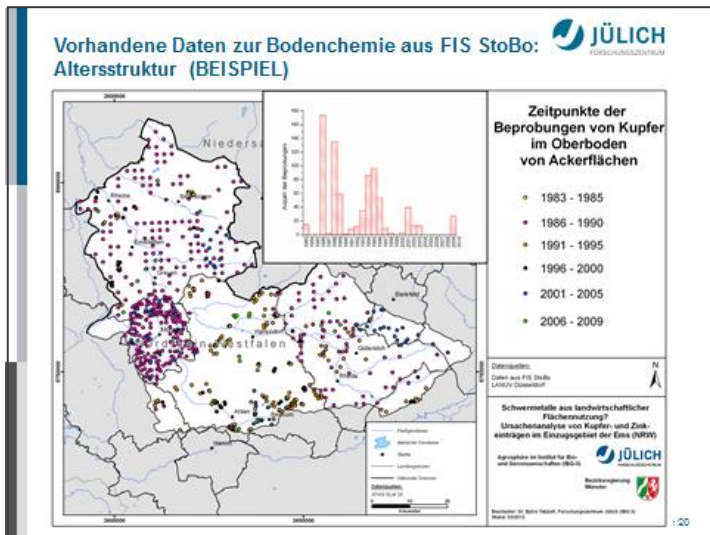
Modell zur Ermittlung von **Phosphorbelastungen** aus diffusen und punktuellen Quellen

Deutschlandweit eingesetzt seit 2001
Räuml. Aufl. Pegeleinzugsgebiete bzw. verschieden je Eintragspfad

Eintragspfade

- Erosion
- Abschwemmung
- Dränagen
- Grundwasserbürtiger Abfluss
- (Atmosphärische Deposition auf Wasserflächen)
- Kleinkläranlagen
- Punktquellen-Einträge

Datengrundlagen



Verfügbare Bodendaten aus FIS StoBo
Quelle FZJ

Verwendung des Wasserhaushaltsmodells mGROWA
Betrachtungszeiträume entsprechend Gesamtprojekt

Datengrundlagen der Projektpartner

- Monitoringdaten Grundwasser von LANUV
- R-Faktoren des GD
- Uferrandstreifen von LWK
- C-Faktoren von LWK
- Feldblöcke und Erosionsbarrieren von LWK
- **Bodenphosphorgehalte aus Literaturdaten**
- Phosphorbilanzen aus RAUMIS vom TI
- Punktquellendaten des LANUV
- Monitoringdaten Oberflächengewässer und Uferrandstreifendaten des LANUV

Organisatorisches

MEPhos als Teilprojekt GROWA+ NRW 2021

- Projektbeginn: 28.05.2018
- Projektlaufzeit: 1 ½ Jahre
- Parallel zum Gesamtprojekt
- Arbeitskreise gemäß Kooperationsvertrag (Projekt-AK, Begleit- und Experten-AKs) zusätzlich UAG MEPhos

- Beteiligte Kooperationspartner: FZJ, LWK, GD, TI, LANUV
- Fachliche Koordinierung: FZ Jülich
- Administration im Rahmen GROWA+NRW2021, Projektleitung (administrativ): LANUV

Stand und weiteres Vorgehen

Meilensteine

Kickoff-Besprechung

stattgefunden am 14.06.2018

**Abstimmung der Eingangsdaten
von GD, LWK und LANUV**

bis 30.09.2018

2. Termin UAG MEPhos

am 17.10.2018

Modellierung der P-Einträge mit MEPhos

bis 30.06.2019

Projektende (für 3. Bestandsaufnahme)

bis 31.12.2019



Vielen Dank!

Kooperationsprojekt

 **JÜLICH**
FORSCHUNGSZENTRUM

Landesamt für Natur,
Umwelt und Verbraucherschutz
Nordrhein-Westfalen




Geologischer Dienst NRW

 **THÜNEN**

 **Landwirtschaftskammer
Nordrhein-Westfalen**

GROWA + NRW 2021

Ministerium für Umwelt, Landwirtschaft, Natur- und Verbraucherschutz NRW