

Anhang 6: Detailergebnisse der Maßnahmenbewertung je Kooperation

1 Kooperationen KOE_54 (Mittlere Rur)

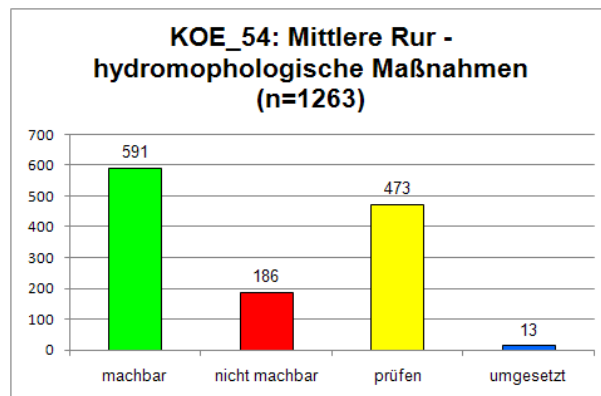


Abb. 1: Anzahl und Machbarkeit der hydromorphologischen Maßnahmen der Kooperation KOE_54

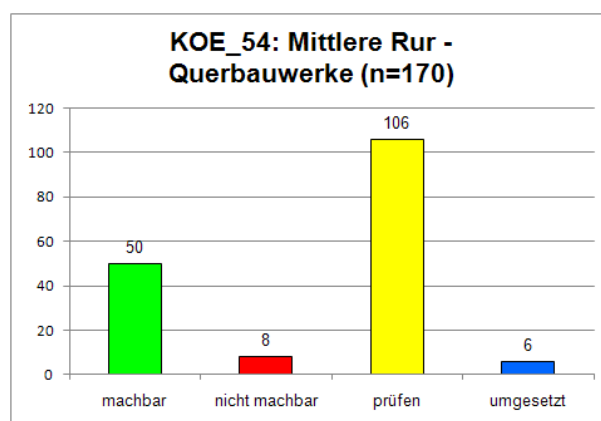


Abb. 2: Anzahl und Machbarkeit der Maßnahmen zum Rück- bzw. Umbau von Querbauwerken der Kooperation KOE_54

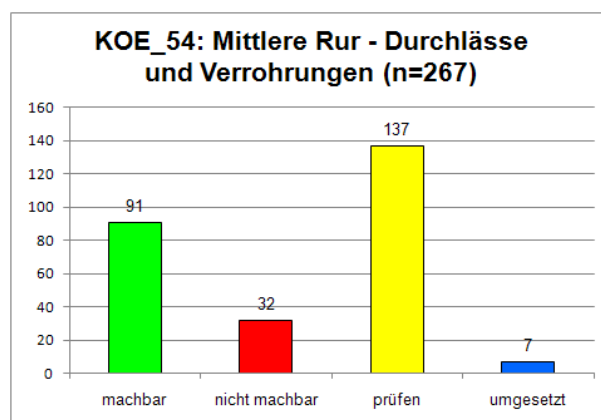


Abb. 3: Anzahl und Machbarkeit der Maßnahmen zum Rück- bzw. Umbau von Durchlässen und Verrohrungen der Kooperation KOE_54

2 Kooperationen KOE_55 (Untere Rur)

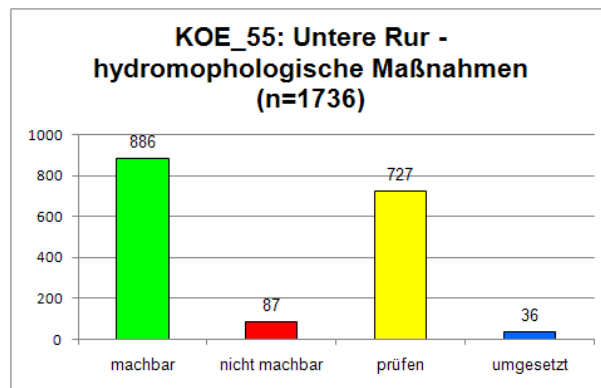


Abb. 4: Anzahl und Machbarkeit der hydromorphologischen Maßnahmen der Kooperation KOE_55

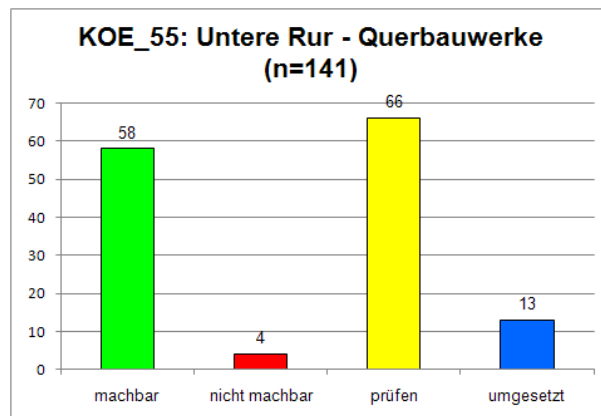


Abb. 5: Anzahl und Machbarkeit der Maßnahmen zum Rück- bzw. Umbau von Querbauwerken der Kooperation KOE_55

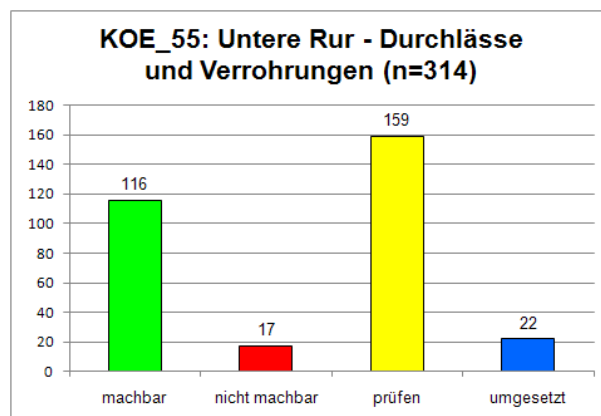


Abb. 6: Anzahl und Machbarkeit der Maßnahmen zum Rück- bzw. Umbau von Durchlässen und Verrohrungen der Kooperation KOE_55

3 Kooperationen KOE_56 (Wurm)

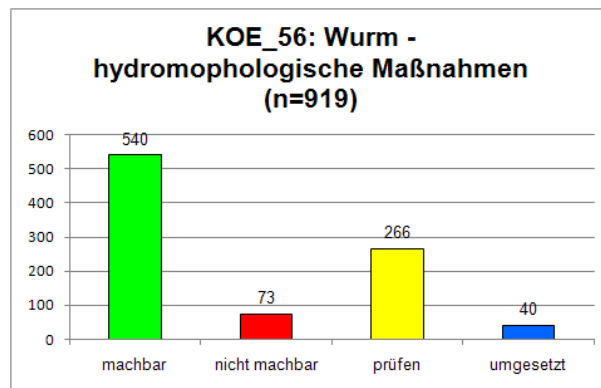


Abb. 7: Anzahl und Machbarkeit der hydromorphologischen Maßnahmen der Kooperation KOE_56

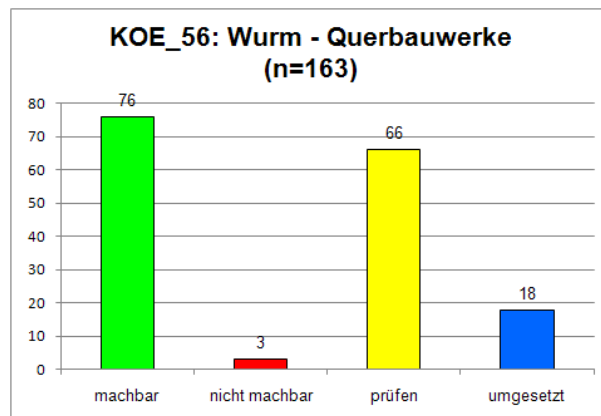


Abb. 8: Anzahl und Machbarkeit der Maßnahmen zum Rück- bzw. Umbau von Querbauwerken der Kooperation KOE_56

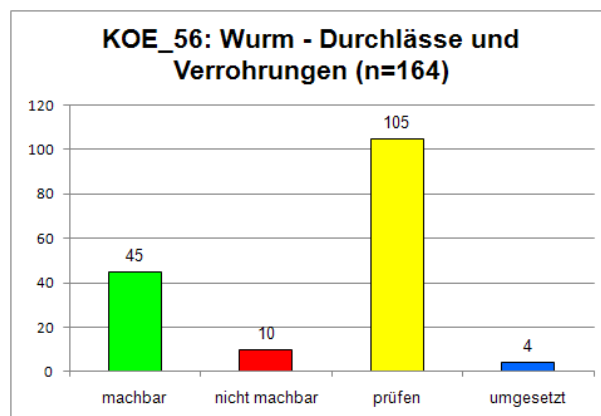


Abb. 9: Anzahl und Machbarkeit der Maßnahmen zum Rück- bzw. Umbau von Durchlässen und Verrohrungen der Kooperation KOE_56

4 Kooperationen KOE_57 (Inde)

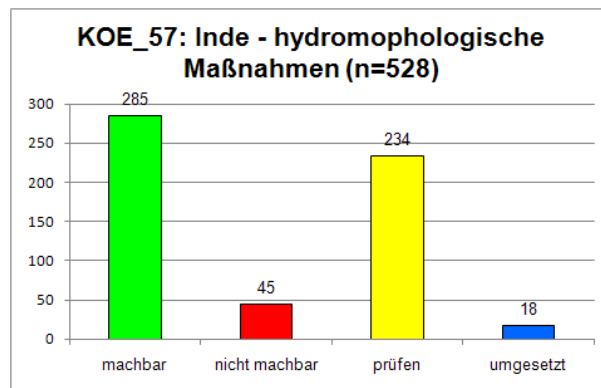


Abb. 10: Anzahl und Machbarkeit der hydromorphologischen Maßnahmen der Kooperation KOE_57

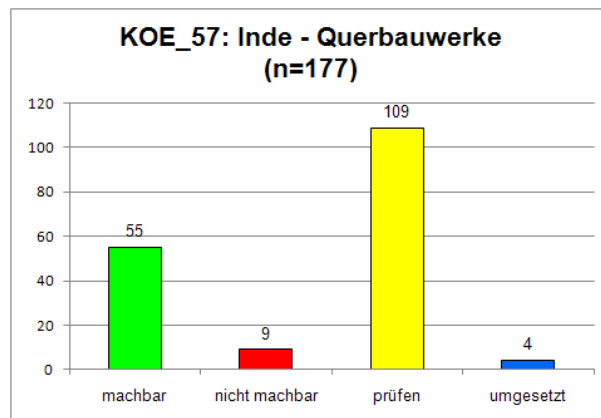


Abb. 11: Anzahl und Machbarkeit der Maßnahmen zum Rück- bzw. Umbau von Querbauwerken der Kooperation KOE_57

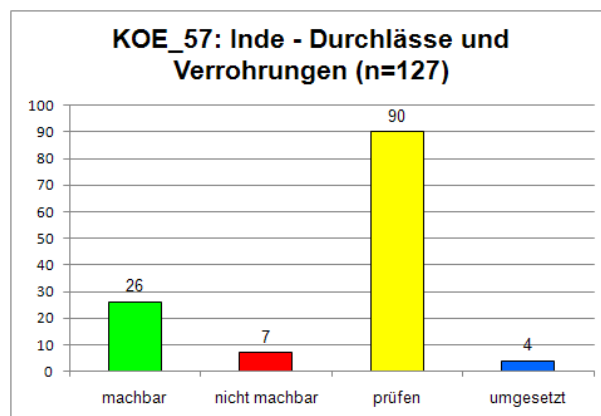


Abb. 12: Anzahl und Machbarkeit der Maßnahmen zum Rück- bzw. Umbau von Durchlässen und Verrohrungen der Kooperation KOE_57