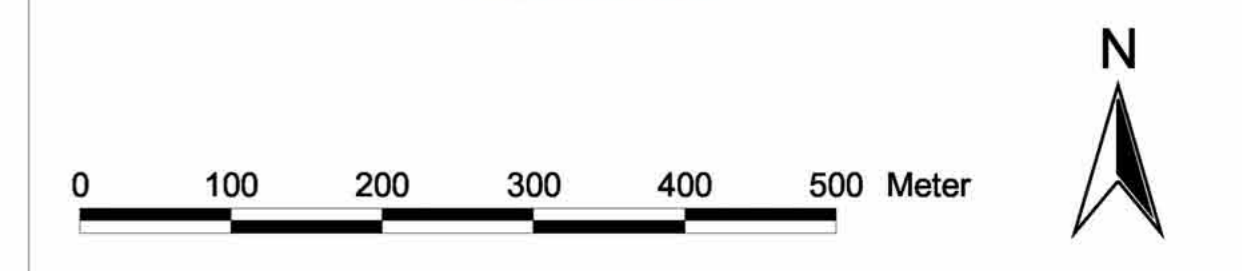
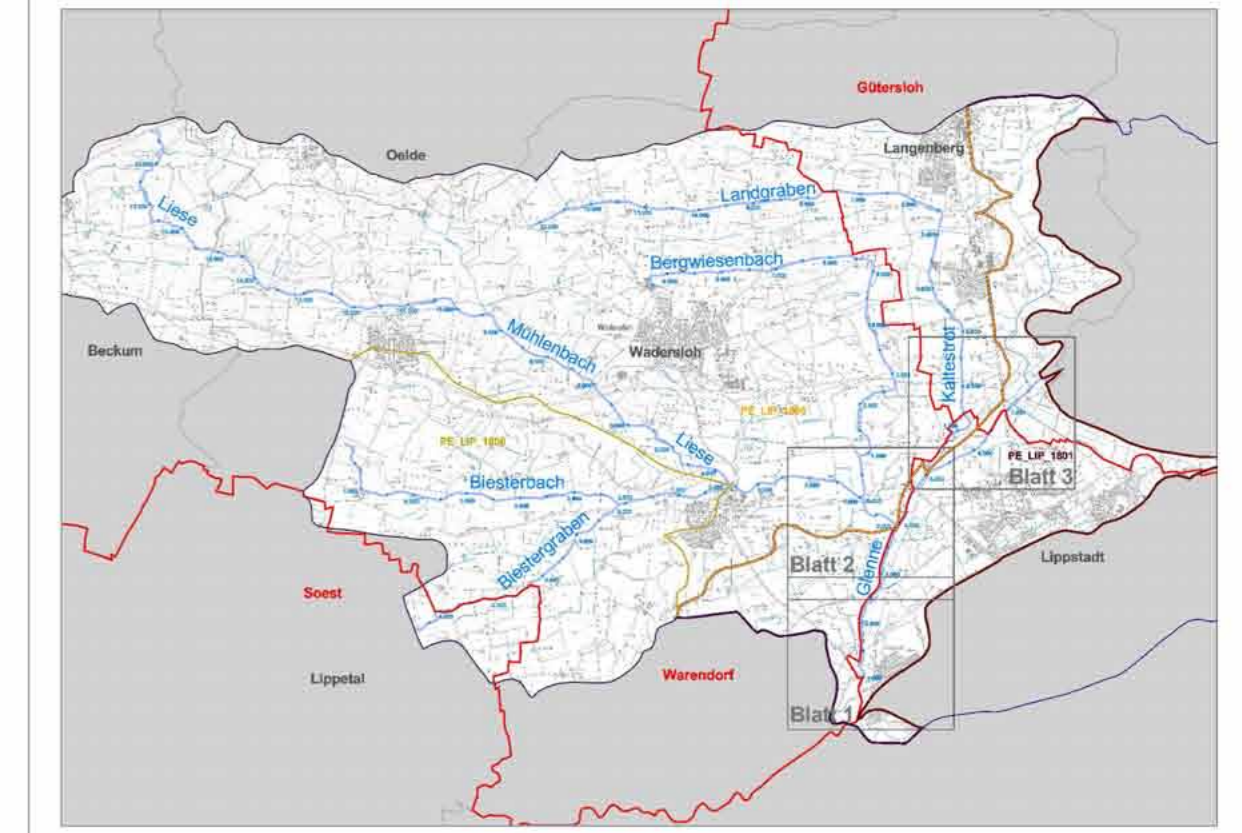


LEGENDE

- Maßnahmenumsetzung**
- Baseline Maßnahmen aus dem Zeitraum 2000 - 2009
 - Baseline Maßnahmen aus dem Zeitraum 2010 - 2012
 - Geplante Maßnahmen für den Zeitraum 2013 - 2018
 - Geplante Maßnahmen für den Zeitraum 2019 - 2027
- Gle-01 Maßnahmennummer
- Punktuell verortete Maßnahmen
 - Streckenbezogene Maßnahmen
- Funktionselemente**
- Geplanter Strahlursprung
 - Geplanter Trittstein
 - Geplanter Aufwertungsstrahlweg
 - Durchgangsstrahlweg
 - Geplante Herstellung der Durchgängigkeit
 - Vorhandener Strahlursprung
 - Vorhandener Trittstein
 - Aufwertungsstrahlweg
- Flächennutzung**
- Acker
 - Grünland
 - Wald
 - Siedlung
 - Gewässer
 - Sonstiges
- Oberflächenwasserkörper Grenze**
- Beginn
 - Ende
 - Unpassierbares Querbauwerk
 - Passierbares Querbauwerk
- Sonstiges**
- 2,300 Gewässerstationierung in km (NRW Auflage 3c)
 - Fließgewässer
 - Kreisgrenze
 - Gemeindegrenze
 - Bearbeitungsraum PE_LIP_1801
 - Bearbeitungsraum PE_LIP_1805
 - Bearbeitungsraum PE_LIP_1806

In den Planungsgewässern ist eine ökologisch verträgliche Gewässerunterhaltung und eine gewässerverträgliche Grünlandnutzung durchzuführen sowie Ablagerungen und sonstiger Unrat aus dem Abflussquerschnitt zu entfernen! Dieses ist Teil der Programmmaßnahme "Maßnahmen zur Anpassung/Optimierung der Gewässerunterhaltung (HY_OW_U12)".

Blattschnitte PE LIP 1801 - Glenne



Freilandinformationen und Maßnahmenvorschläge erarbeitet durch die: Stadtentwässerung Lippstadt AöR 59557 Lippstadt	
Kartenhintergrund: Deutsche Topographische Karte 1: 25.000 (DTK25)	
Digitale Daten des Landes Nordrhein-Westfalen Liegenheitskatasteramt Kreis Soest	
© Topographische Karten LVerma, Bonn, 2010	
Auftraggeber: KREIS SOEST Die Landräte Kreis Soest Abteilung Umwelt - Sachgebiet Wasserwirtschaft Hoher Weg 1 - 3 59494 Soest	
Planverfasser: WAGU GmbH Kirchweg 9 34121 Kassel Telefon 0561/70149-0	Bearbeitet: EB Datum: März 2012 Gezeichnet: MS Datum: März 2012 Geprüft: AS Datum: März 2012
Projekt: Aufstellung des Umsetzungsfahrplans für die Planungseinheit PE_LIP_1801 - Glenne	
Planinhalt: Maßnahmenkarte	Projekt-Nr.: 11 / 048 Maßstab: 1 : 5.000 Anlage Nr.: B - 4.1