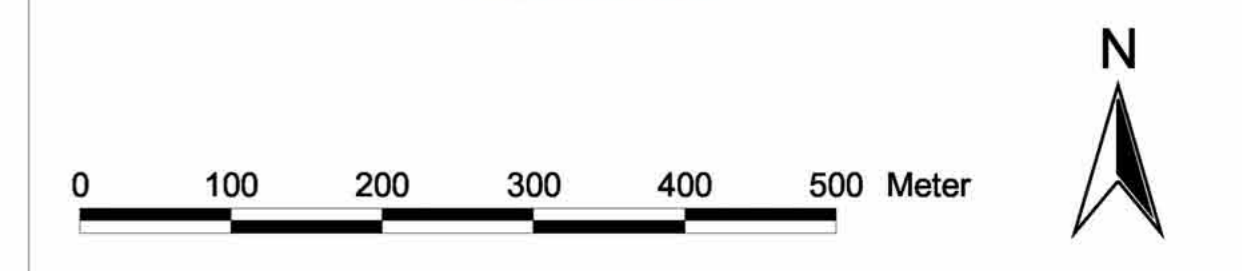
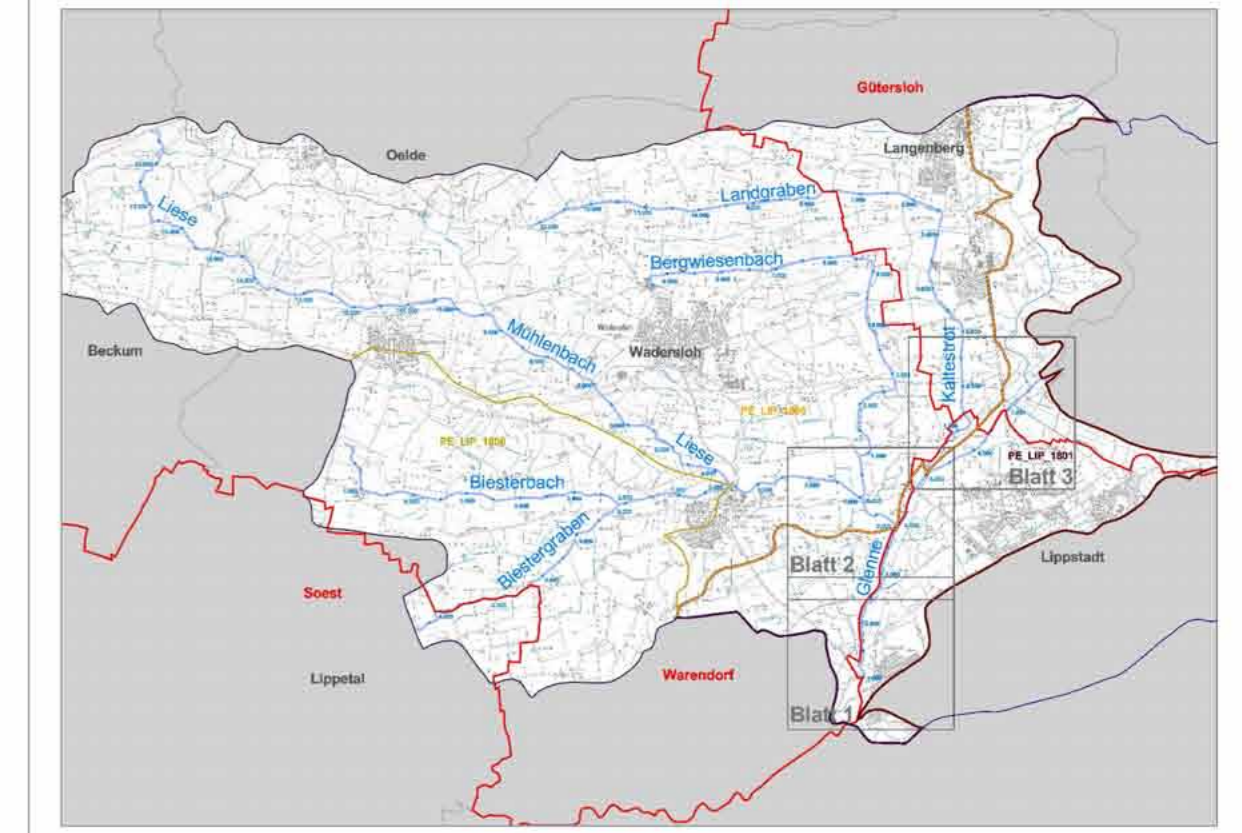


LEGENDE

- Maßnahmenumsetzung**
- Baseline Maßnahmen aus dem Zeitraum 2000 - 2009
 - Baseline Maßnahmen aus dem Zeitraum 2010 - 2012
 - Geplante Maßnahmen für den Zeitraum 2013 - 2018
 - Geplante Maßnahmen für den Zeitraum 2019 - 2027
- Gle-01** Maßnahmennummer
- Punktuell verortete Maßnahmen
 - Streckenbezogene Maßnahmen
- Funktionselemente**
- Geplanter Strahlursprung
 - Geplanter Trittstein
 - Geplanter Aufwertungsstrahlweg
 - Durchgangsstrahlweg
 - Geplante Herstellung der Durchgängigkeit
 - Vorhandener Strahlursprung
 - Vorhandener Trittstein
 - Aufwertungsstrahlweg
- Flächennutzung**
- Acker
 - Grünland
 - Wald
 - Siedlung
 - Gewässer
 - Sonstiges
- Oberflächenwasserkörper Grenze**
- Beginn
 - Ende
 - Unpassierbares Querbauwerk
 - Passierbares Querbauwerk
- Sonstiges**
- 2,300 Gewässerstationierung in km (NRW Auflage 3c)
 - Fließgewässer
 - Kreisgrenze
 - Gemeindegrenze
 - Bearbeitungsraum PE_LIP_1801
 - Bearbeitungsraum PE_LIP_1805
 - Bearbeitungsraum PE_LIP_1806

In den Planungsgewässern ist eine ökologisch verträgliche Gewässerunterhaltung und eine gewässerträgliche Grünlandnutzung durchzuführen sowie Ablagerungen und sonstiger Unrat aus dem Abflussquerschnitt zu entfernen! Dieses ist Teil der Programmmaßnahme "Maßnahmen zur Anpassung/Optimierung der Gewässerunterhaltung (HY_OW_U12)".

Blattschnitte PE LIP 1801 - Glenne



Freilandinformationen und Maßnahmenvorschläge erarbeitet durch die:
 Stadtentwässerung Lippstadt AöR
 59557 Lippstadt

Kartenhintergrund: Deutsche Topographische Karte 1: 25.000 (DTK25)
 Digitale Daten des Landes Nordrhein-Westfalen © Topographische Karten Liegenschaftskatasteramt Kreis Soest LVerMa, Bonn, 2010

Auftraggeber: **Kreis Soest**
 Abteilung Umwelt - Sachgebiet Wasserwirtschaft
 Hoher Weg 1 - 3
 59494 Soest

Planverfasser: **WAGU GmbH**
 Kirchweg 9
 34121 Kassel
 Telefon 0561/70149-0

Bearbeitet: EB Datum: März 2012
 Gezeichnet: MS Datum: März 2012
 Geprüft: AS Datum: März 2012

Aufstellung des Umsetzungsfahrplans für die Planungseinheit PE_LIP_1801 - Glenne

Planinhalt: **Maßnahmenkarte**

Projekt-Nr.: 11 / 048
 Maßstab: 1 : 5.000
 Anlage Nr.: B - 4.2

Gewässerkörper Glenne 2784_0
 Von der Mündung in die Lippe südwestlich von Cappel bis nördlich von Waldliesborn

Kreisgrenze zwischen Warendorf und Soest
 Gemeindegrenze zwischen Wadersloh und Lippstadt

Gle-05

ökologischer Hochwasserschutz Glenne

- Aufweitung des Gerinnes
- Erhalt/Anbindung/Vertiefung/Reaktivierung von Auengewässern
- Erhalt/Entwicklung naturnaher Sohl-/Uferstrukturen
- Ökologische Optimierung/Entwicklung von Sekundärbiotopen
- Anlage/eigendynamische Entwicklung einer Sekundärbäue
- Erhalt/Entwicklung naturnaher Auengebösche/Auwälder

Gle-09

Prüfen Notwendigkeit
 Optimierung des Fischwanderweges

Gle-07

- Geschiebemanagement optimieren
- Erhalt/Entwicklung naturnaher Sohl-/Uferstrukturen
- Totholz belassen/einbringen
- Anlage/eigendynamische Entwicklung einer Sekundärbäue