

**LEGENDE**

**Maßnahmenumsetzung**

- Baseline Maßnahmen aus dem Zeitraum 2000 - 2009
- Baseline Maßnahmen aus dem Zeitraum 2010 - 2012
- Geplante Maßnahmen für den Zeitraum 2013 - 2018
- Geplante Maßnahmen für den Zeitraum 2019 - 2027

- Gle-01 Maßnahmensnummer
- Punktuell verortete Maßnahmen
- Streckenbezogene Maßnahmen

**Funktionselemente**

- Geplanter Strahlursprung
- Geplanter Trittstein
- Geplanter Aufwertungsstrahlweg
- Durchgangsstrahlweg
- ▲ Geplante Herstellung der Durchgängigkeit
- Vorhandener Strahlursprung
- Vorhandener Trittstein
- Aufwertungsstrahlweg

**Flächennutzung**

- Acker
- Grünland
- Wald
- Siedlung
- Gewässer
- Sonstiges

**Oberflächenwasserkörper Grenze**

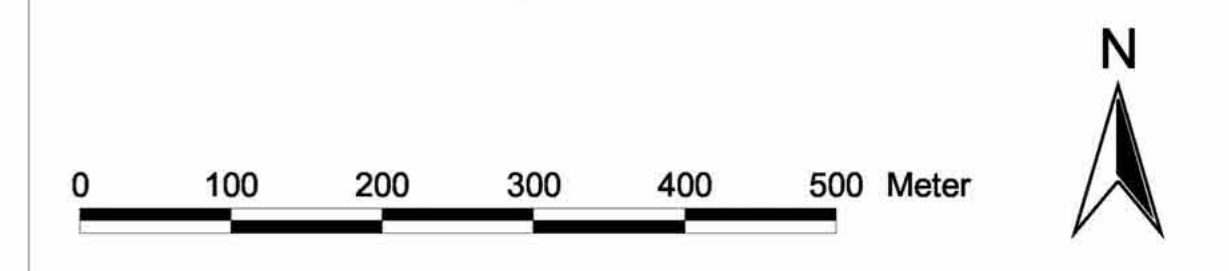
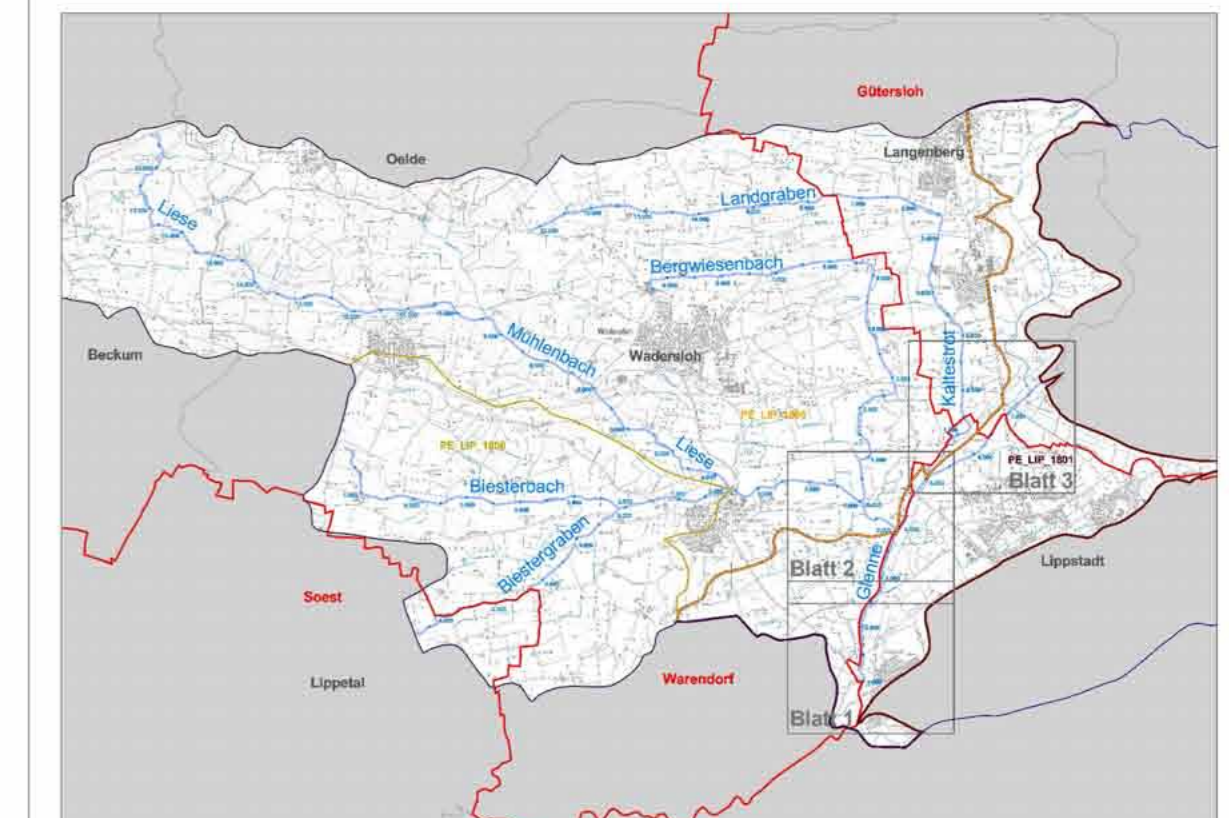
- Beginn
- Ende
- Unpassierbares Querbauwerk
- Passierbares Querbauwerk

**Sonstiges**

- 2,300 Gewässerstationierung in km (NRW Auflage 3c)
- Fließgewässer
- Kreisgrenze
- Gemeindegrenze
- Bearbeitungsraum PE\_LIP\_1801
- Bearbeitungsraum PE\_LIP\_1805
- Bearbeitungsraum PE\_LIP\_1806

In den Planungsgewässern ist eine ökologisch verträgliche Gewässerunterhaltung und eine gewässerverträgliche Grünlandnutzung durchzuführen sowie Ablagerungen und sonstiger Unrat aus dem Abflussquerschnitt zu entfernen! Dieses ist Teil der Programmmaßnahme "Maßnahmen zur Anpassung/Optimierung der Gewässerunterhaltung (HY\_OW\_U12)".

**Blattschnitte PE LIP 1801 - Glenne**



Freilandinformationen und Maßnahmenvorschläge erarbeitet durch die: Stadtentwässerung Lippstadt AöR 59557 Lippstadt	
Kartenhintergrund: Deutsche Topographische Karte 1: 25.000 (DTK25)	
Digitale Daten des Landes Nordrhein-Westfalen Liegenchaftskatasteramt Kreis Soest	
© Topographische Karten LVerMa, Bonn, 2010	
<b>Auftraggeber:</b> <b>Kreis Soest</b> Abteilung Umwelt - Sachgebiet Wasserwirtschaft Hoher Weg 1 - 3 59494 Soest	
<b>Planverfasser:</b> <b>WAGU GmbH</b> Kirchweg 9 34121 Kassel Telefon 0561/70149-0	<b>Bearbeitet:</b> EB <b>Datum:</b> März 2012 <b>Gezeichnet:</b> MS <b>Datum:</b> März 2012 <b>Geprüft:</b> AS <b>Datum:</b> März 2012
<b>Projekt:</b> <b>Aufstellung des Umsetzungsfahrplans          für die Planungseinheit          PE_LIP_1801 - Glenne</b>	
<b>Planinhalt:</b> Maßnahmenkarte	<b>Projekt-Nr.:</b> 11 / 048 <b>Maßstab:</b> 1 : 5.000 <b>Anlage Nr.:</b> B - 4.3