

**LEGENDE**

**Maßnahmenumsetzung**

- Baseline Maßnahmen aus dem Zeitraum 2000 - 2009
- Baseline Maßnahmen aus dem Zeitraum 2010 - 2012
- Geplante Maßnahmen für den Zeitraum 2013 - 2018
- Geplante Maßnahmen für den Zeitraum 2019 - 2027

**Maßnahmennummer**

- Punktuell verortete Maßnahmen
- Streckenbezogene Maßnahmen

**Funktionselemente**

- Geplanter Strahlursprung
- Geplanter Trittstein
- Geplanter Aufwertungsstrahlweg
- Durchgangsstrahlweg
- ▲ Geplante Herstellung der Durchgängigkeit
- Vorhandener Strahlursprung
- Vorhandener Trittstein
- Aufwertungsstrahlweg

**Flächennutzung**

- Acker
- Grünland
- Wald
- Siedlung
- Gewässer
- Sonstiges

**Oberflächenwasserkörper Grenze**

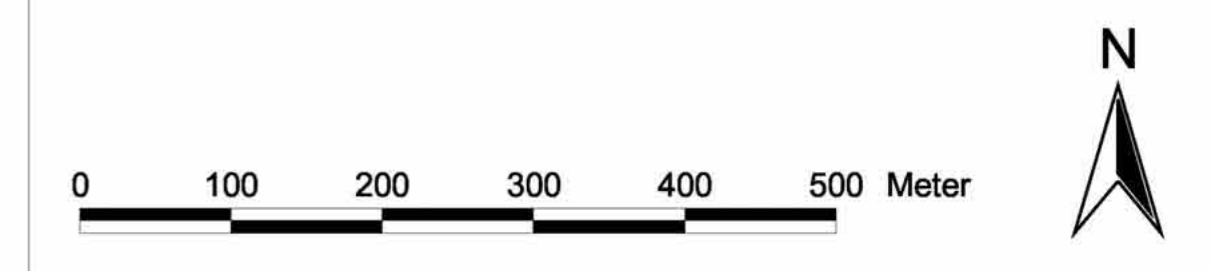
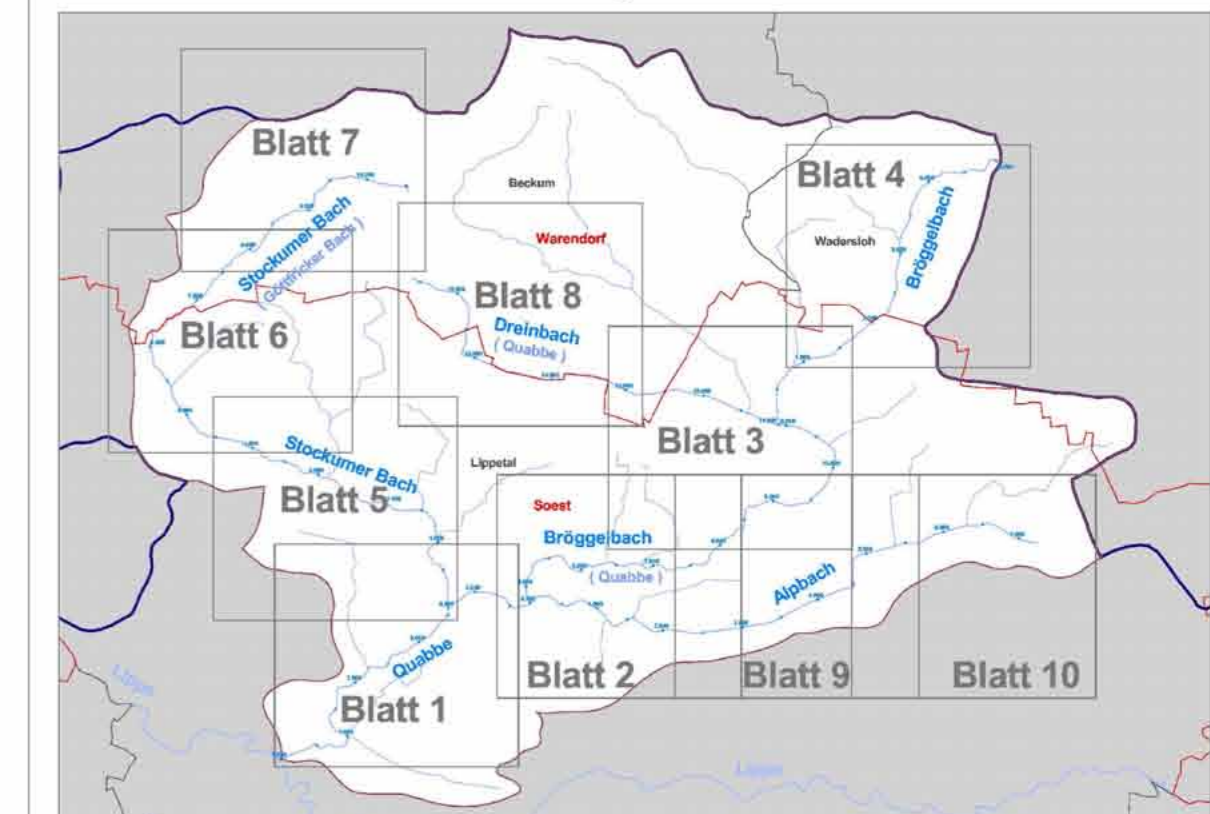
- Beginn
- Ende

**Sonstiges**

- 2,300 Gewässerstationierung in km (NRW Auflage 3b)
- Berichtspflichtige Fließgewässer
- Nebengewässer
- Kreisgrenze
- Gemeindegrenze
- Unpassierbares Querbauwerk
- Passierbares Querbauwerk

In den Planungsgewässern ist eine ökologisch verträgliche Gewässerunterhaltung und eine gewässerträgliche Grünlandnutzung durchzuführen! Dieses ist Teil der Programmmaßnahme "Maßnahmen zur Anpassung/Optimierung der Gewässerunterhaltung (HY\_OW\_U12)"

**Blattschnitte PE LIP 1707 - Quabbesystem**



Freilandinformationen:	
Unterhaltungsverband 5 und Westfälisch-Lippischer Landwirtschaftsverband e. V.	
Kartenhintergrund: Digitale Topographische Karte 1: 25.000 (DTK25)	
Digitale Daten des Landes Nordrhein-Westfalen Verwendung im Auftrag des Kreises Soest	
© Geobasis: Land NRW, 2011	
<b>Auftraggeber:</b> <b>KREIS SOEST</b> Die Landräte <b>Kreis Soest Umwelt - Sachgebiet Wasserwirtschaft</b> Hoher Weg 1 - 3 59494 Soest	
<b>Planverfasser:</b> <b>WAGU GmbH</b> Kirchweg 9 34121 Kassel Telefon 0561/70149-0	Bearbeitet: EB Datum: März 2012 Gezeichnet: MS Datum: März 2012 Geprüft: AS Datum: März 2012
<b>Projekt:</b> <b>Aufstellung des Umsetzungsfahrplans für die Planungseinheit PE_LIP_1707 Quabbesystem</b>	
Planinhalt:	Projekt-Nr.: 11 / 048
	Maßstab: 1 : 5.000
	Anlage Nr.: B - 4.1