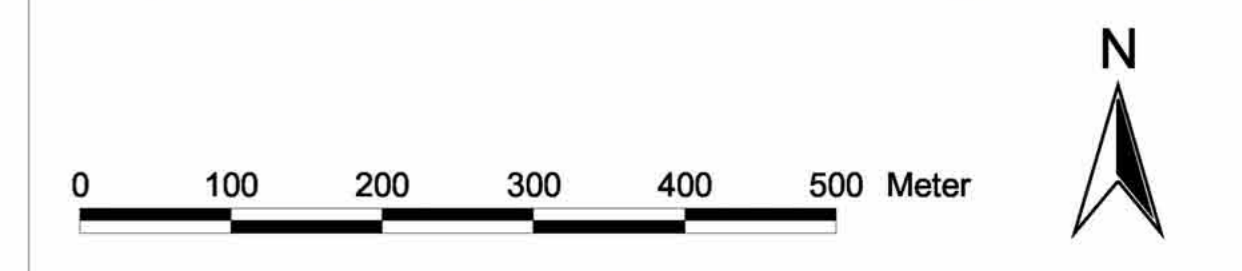
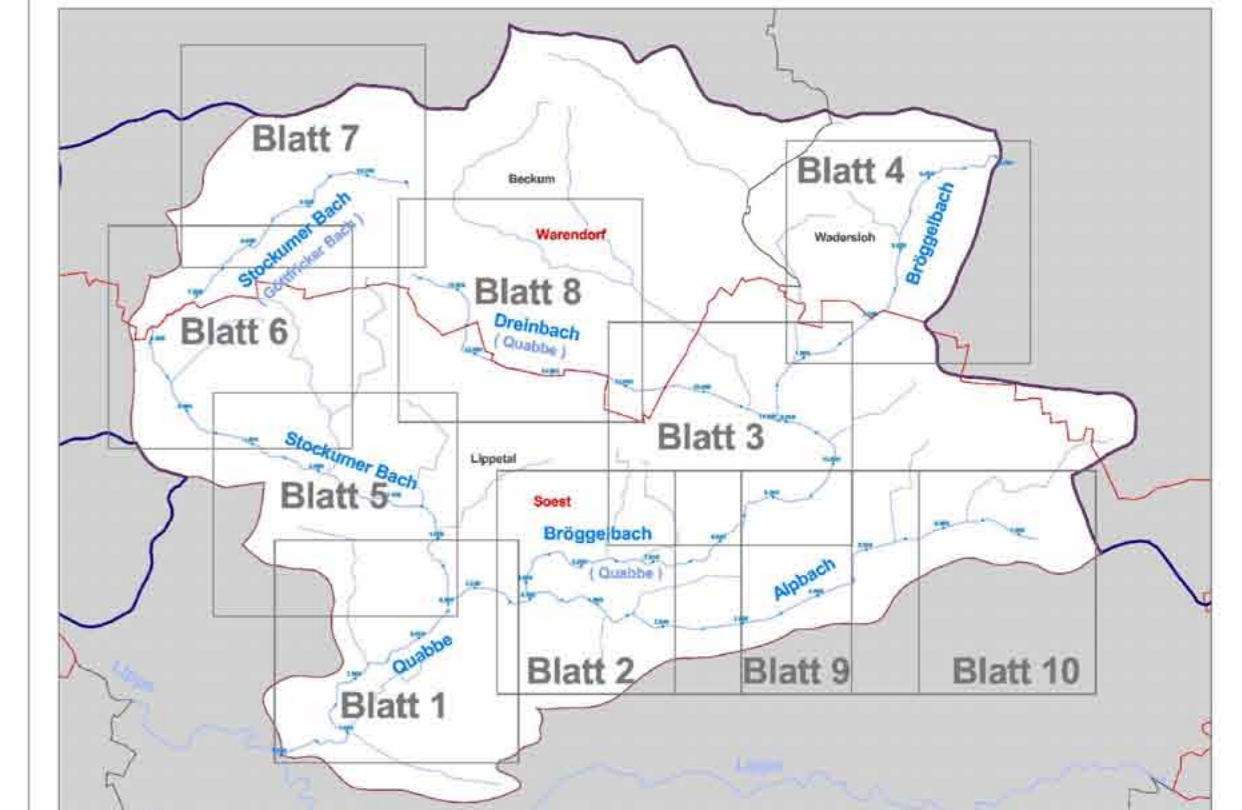


**LEGENDE**

- Maßnahmenumsetzung**
- Baseline Maßnahmen aus dem Zeitraum 2000 - 2009
  - Baseline Maßnahmen aus dem Zeitraum 2010 - 2012
  - Geplante Maßnahmen für den Zeitraum 2013 - 2018
  - Geplante Maßnahmen für den Zeitraum 2019 - 2027
- Qua-01 Maßnahmensymbol
- Punktuell verortete Maßnahmen
  - Streckenbezogene Maßnahmen
- Funktionselemente**
- Geplanter Strahlursprung
  - Geplanter Trittstein
  - Geplanter Aufwertungsstrahlweg
  - Durchgangsstrahlweg
  - Geplante Herstellung der Durchgängigkeit
  - Vorhandener Strahlursprung
  - Vorhandener Trittstein
  - Aufwertungsstrahlweg
- Flächennutzung**
- Acker
  - Grünland
  - Wald
  - Siedlung
  - Gewässer
  - Sonstiges
- Oberflächenwasserkörper Grenze**
- Beginn
  - Ende
- Sonstiges**
- 2,300 Gewässerstationierung in km (NRW Auflage 3b)
  - Berichtspflichtige Fließgewässer
  - Nebengewässer
  - Kreisgrenze
  - Gemeindegrenze
  - Unpassierbares Querbauwerk
  - Passierbares Querbauwerk
- In den Planungsgewässern ist eine ökologisch verträgliche Gewässerunterhaltung und eine gewässerunterstützende Grünlandnutzung durchzuführen! Dieses ist Teil der Programmmaßnahme "Maßnahmen zur Anpassung/Optimierung der Gewässerunterhaltung (HY\_OW\_U12)"

**Blattschnitte PE LIP 1707 - Quabbesystem**



Freilandinformationen:  
 Unterhaltungsverband 5 und Westfälisch-Lippischer Landwirtschaftsverband e. V.

Kartenhintergrund: Digitale Topographische Karte 1: 25.000 (DTK25)  
 Digitale Daten des Landes Nordrhein-Westfalen © Geobasis: Land NRW, 2011  
 Verwendung im Auftrag des Kreises Soest

Auftraggeber: **Kreis Soest**  
 Abteilung Umwelt - Sachgebiet Wasserwirtschaft  
 Hoher Weg 1 - 3  
 59494 Soest

Planverfasser:	<b>WAGU GmbH</b> Kirchweg 9 34121 Kassel Telefon 0561/70149-0	Bearbeitet:	EB	Datum:	März 2012
Gezeichnet:	MS	Datum:	März 2012		
Geprüft:	AS	Datum:	März 2012		

Projekt: **Aufstellung des Umsetzungsfahrplans für die Planungseinheit PE\_LIP\_1707 Quabbesystem**

Planinhalt:	Maßnahmenkarte	Projekt-Nr.:	11 / 048
		Maßstab:	1 : 5.000
		Anlage Nr.:	B - 4.3