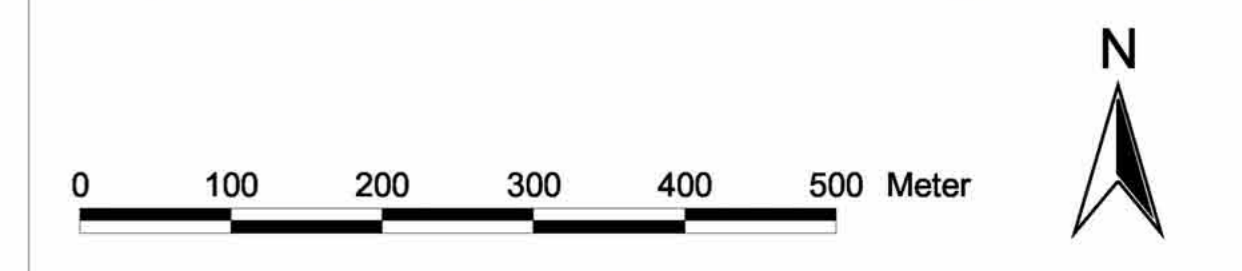
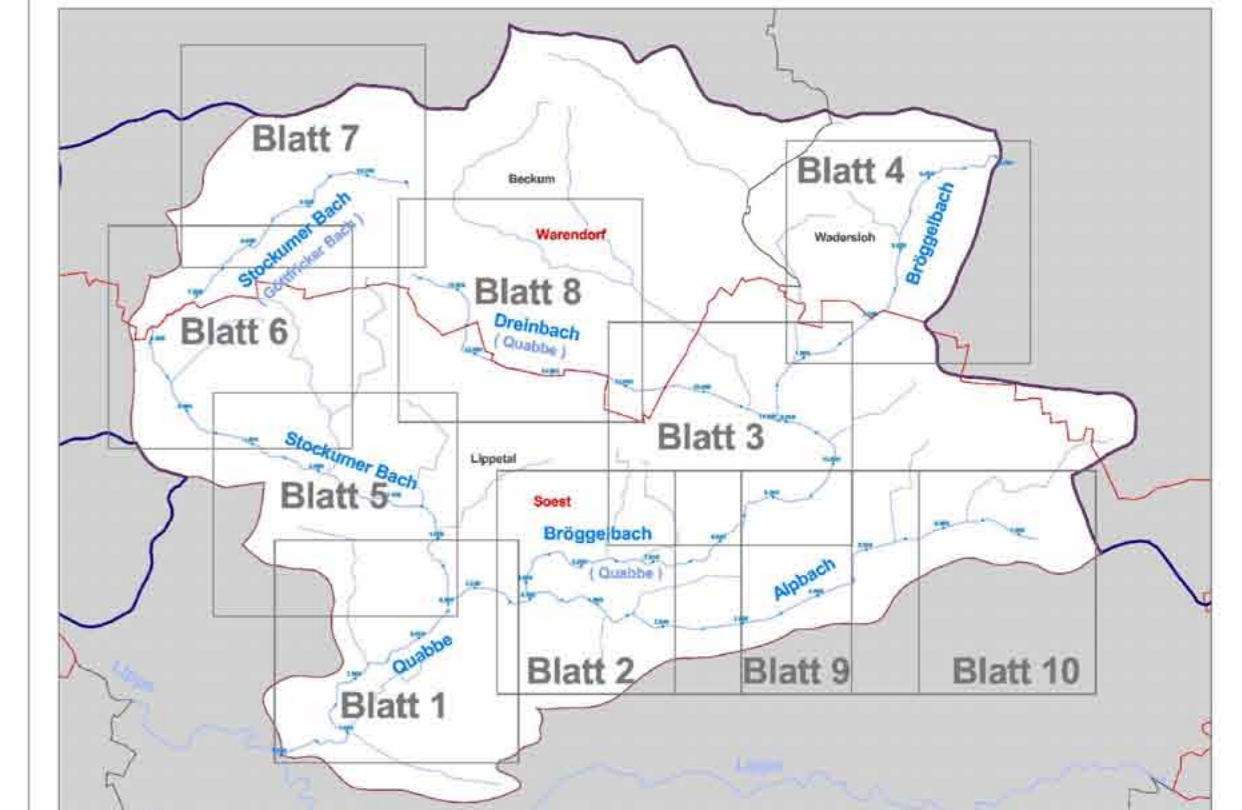


LEGENDE

- Maßnahmenumsetzung**
- Baseline Maßnahmen aus dem Zeitraum 2000 - 2009
 - Baseline Maßnahmen aus dem Zeitraum 2010 - 2012
 - Geplante Maßnahmen für den Zeitraum 2013 - 2018
 - Geplante Maßnahmen für den Zeitraum 2019 - 2027
- Qua-01 Maßnahmennummer
- Punktuell verortete Maßnahmen
 - Streckenbezogene Maßnahmen
- Funktionselemente**
- Geplanter Strahlursprung
 - Geplanter Trittstein
 - Geplanter Aufwertungsstrahlweg
 - Durchgangsstrahlweg
 - Geplante Herstellung der Durchgängigkeit
 - Vorhandener Strahlursprung
 - Vorhandener Trittstein
 - Aufwertungsstrahlweg
- Flächennutzung**
- Acker
 - Grünland
 - Wald
 - Siedlung
 - Gewässer
 - Sonstiges
- Oberflächenwasserkörper Grenze**
- Beginn
 - Ende
- Sonstiges**
- 2,300 Gewässerstationierung in km (NRW Auflage 3b)
 - Berichtspflichtige Fließgewässer
 - Nebengewässer
 - Kreisgrenze
 - Gemeindegrenze
 - Unpassierbares Querbauwerk
 - Passierbares Querbauwerk
- In den Planungsgewässern ist eine ökologisch verträgliche Gewässerunterhaltung und eine gewässerunterstützende Grünlandnutzung durchzuführen! Dieses ist Teil der Programmmaßnahme "Maßnahmen zur Anpassung/Optimierung der Gewässerunterhaltung (HY_OW_U12)"

Blattschnitte PE LIP 1707 - Quabbesystem



Freilandinformationen: Unterhaltungsverband 5 und Westfälisch-Lippischer Landwirtschaftsverband e. V.	
Kartenhintergrund: Digitale Topographische Karte 1: 25.000 (DTK25)	
Digitale Daten des Landes Nordrhein-Westfalen Verwendung im Auftrag des Kreises Soest	
© Geobasis: Land NRW, 2011	
Auftraggeber: Kreis Soest Abteilung Umwelt - Sachgebiet Wasserwirtschaft Hoher Weg 1 - 3 59494 Soest	
Planverfasser: WAGU GmbH Kirchweg 9 34121 Kassel Telefon 0561/70149-0	Bearbeitet: EB Datum: März 2012 Gezeichnet: MS Datum: März 2012 Geprüft: AS Datum: März 2012
Projekt: Aufstellung des Umsetzungsfahrplans für die Planungseinheit PE_LIP_1707 Quabbesystem	
Planinhalt: Maßnahmenkarte	Projekt-Nr.: 11 / 048 Maßstab: 1 : 5.000 Anlage Nr.: B - 4.4