

LEGENDE

Maßnahmenumsetzung

- Baseline Maßnahmen aus dem Zeitraum 2000 - 2009
- Baseline Maßnahmen aus dem Zeitraum 2010 - 2012
- Geplante Maßnahmen für den Zeitraum 2013 - 2018
- Geplante Maßnahmen für den Zeitraum 2019 - 2027

Qua-01 Maßnahmennummer

- Punktuell verortete Maßnahmen
- Streckenbezogene Maßnahmen

Funktionselemente

- | | |
|---|--|
| Geplanter Strahlursprung | Vorhandener Strahlursprung |
| Geplanter Trittstein | Vorhandener Trittstein |
| Geplanter Aufwertungsstrahlweg | Aufwertungsstrahlweg |
| Durchgangsstrahlweg | |
| ▲ Geplante Herstellung der Durchgängigkeit | |

Flächennutzung

- | | |
|---|--|
| Acker | Siedlung |
| Grünland | Gewässer |
| Wald | Sonstiges |

Oberflächenwasserkörper Grenze

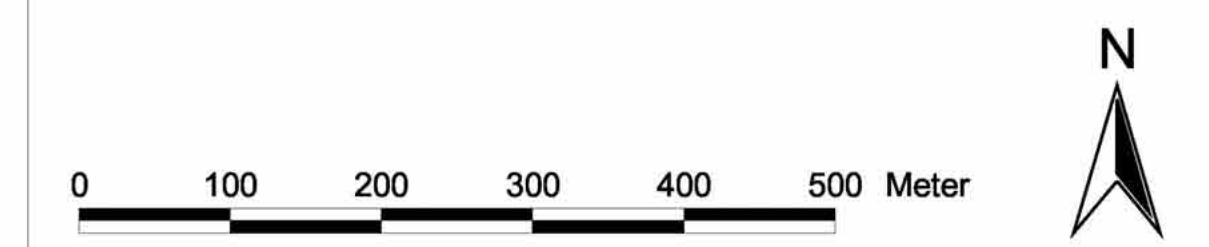
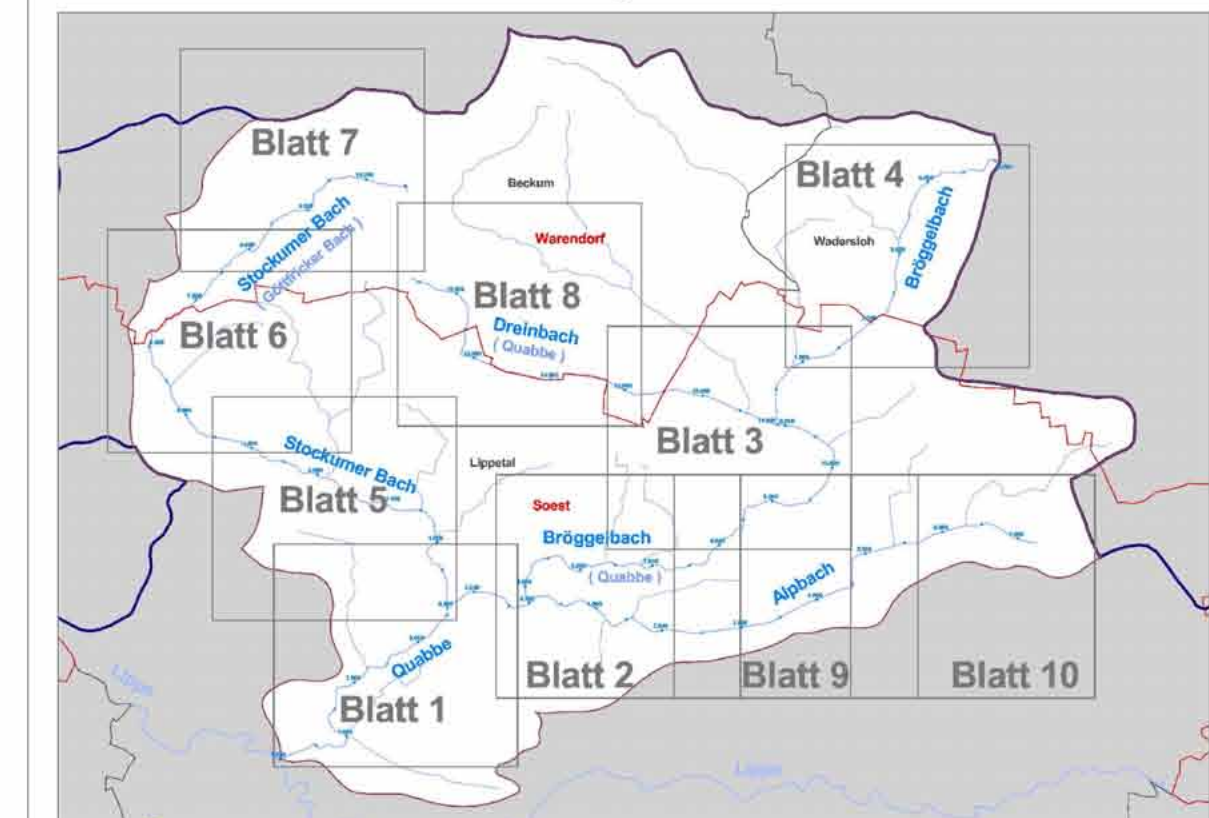
- Beginn
- Ende

Sonstiges

- 2,300 Gewässerstationierung in km (NRW Auflage 3b)
- Berichtspflichtige Fließgewässer
- Nebengewässer
- Kreisgrenze
- Gemeindegrenze
- Unpassierbares Querbauwerk
- Passierbares Querbauwerk

In den Planungsgewässern ist eine ökologisch verträgliche Gewässerunterhaltung und eine gewässerunterstützende Grünlandnutzung durchzuführen! Dieses ist Teil der Programmmaßnahme "Maßnahmen zur Anpassung/Optimierung der Gewässerunterhaltung (HY_OW_U12)"

Blattschnitte PE LIP 1707 - Quabbesystem



Freilandinformationen: Unterhaltungsverband 5 und Westfälisch-Lippischer Landwirtschaftsverband e. V.	
Kartenhintergrund: Digitale Topographische Karte 1: 25.000 (DTK25)	
Digitale Daten des Landes Nordrhein-Westfalen Verwendung im Auftrag des Kreises Soest	
© Geobasis: Land NRW, 2011	
Auftraggeber: Kreis Soest Abteilung Umwelt - Sachgebiet Wasserwirtschaft Hoher Weg 1 - 3 59494 Soest	
Planverfasser: WAGU GmbH Kirchweg 9 34121 Kassel Telefon 0561/70149-0	Bearbeitet: EB Datum: März 2012 Gezeichnet: MS Datum: März 2012 Gepflichtet: AS Datum: März 2012
Projekt: Aufstellung des Umsetzungsfahrplans für die Planungseinheit PE_LIP_1707 Quabbesystem	
Planinhalt: Maßnahmenkarte	Projekt-Nr.: 11 / 048 Maßstab: 1 : 5.000 Anlage Nr.: B - 4.10