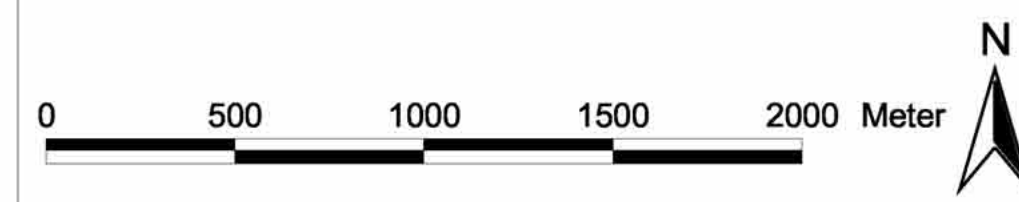


- LEGENDE**
- Abgrenzung der Planungseinheit PE_LIP_1700
 - Abgrenzung der Planungseinheit PE_LIP_1707
 - 2,300 Gewässerstationierung in km (NRW Auflage 3c)
 - Berichtspflichtige Gewässer
 - Nebengewässer
 - Beginn der Oberflächenwasserkörper
 - Ende der Oberflächenwasserkörper
 - Kreisgrenze
 - Gemeindegrenze
 - Blatt 1 Blattsnitte der Anlagen B-3 und B-4



Vorabzug

Kartenhintergrund: Digitale Topographische Karte 1: 25.000 (DTK25)
 Digitale Daten des Landes Nordrhein-Westfalen © Geobasis: Land NRW, 2011
 Verwendung im Auftrag des Kreises Soest

Auftraggeber:
KREIS SOEST
 Die Landräte
 Kreis Soest
 Abteilung Umwelt - Sachgebiet Wasserwirtschaft
 Hoher Weg 1 - 3
 59494 Soest

Planverfasser: WAGU GmbH Kirchweg 9 34121 Kassel Telefon 0561/70149-0	Bearbeitet: EB	Datum: Jan. 2012
	Gezeichnet: MS	Datum: Jan. 2012
	Geprüft: AS	Datum: Jan. 2012

Projekt:
**Aufstellung des Umsetzungsfahrplans
 für die Planungseinheit Lip_1707, Quabbesystem**

Planinhalt: Übersichtslageplan	Projekt-Nr.: 11/048
	Maßstab: 1 : 20.000
	Anlage Nr.: B - 1