



Aktuelle wasserwirtschaftliche Themen im Regierungsbezirk Detmold

Geschäftsstelle
Wasserrahmenrichtlinie

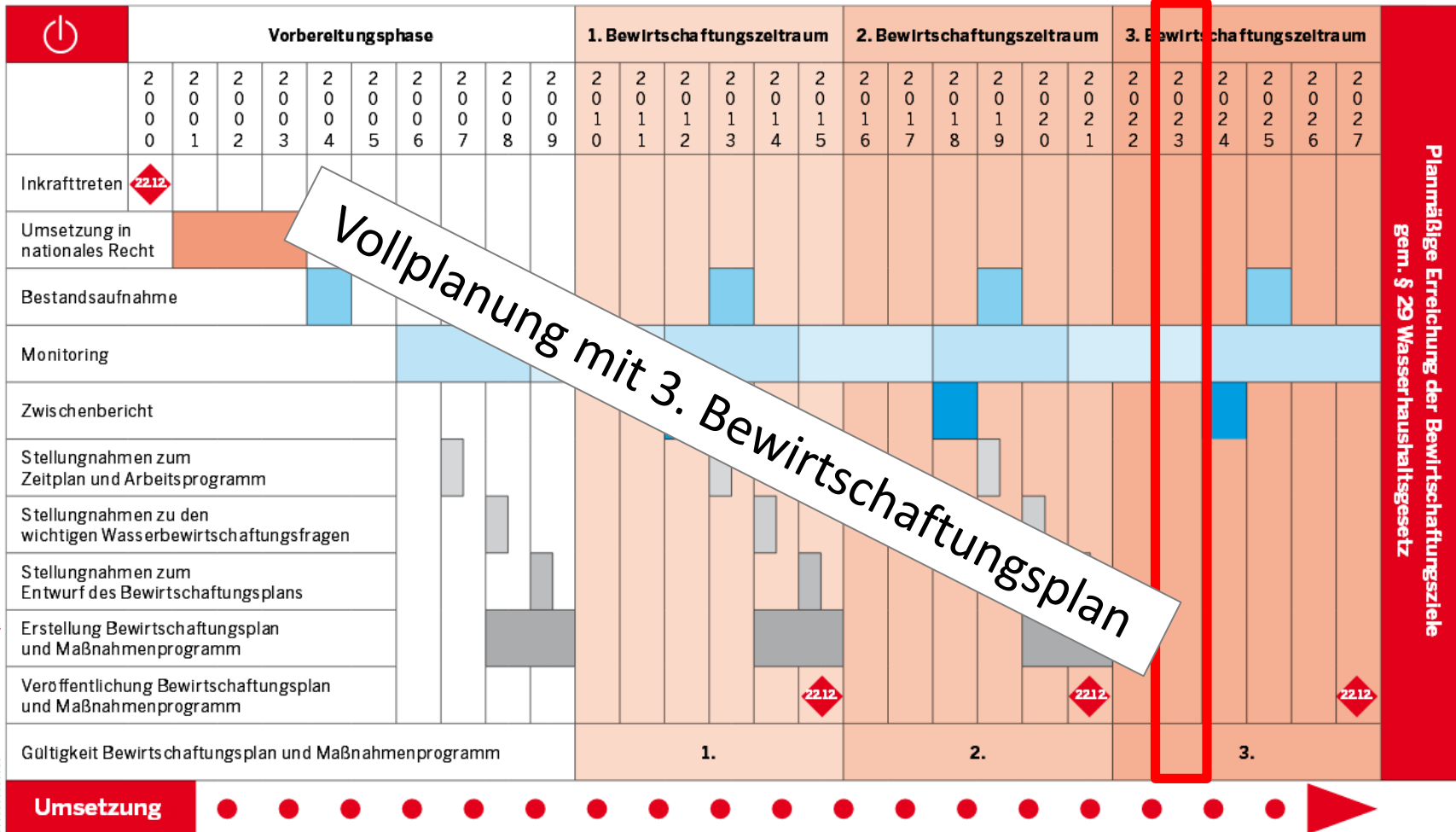


Themen

- Zeitschiene WRRL
- Digitalen Maßnahmenübersichten für OWL
- Maßnahmenumsetzung und Dokumentation (Zwischenbericht 2024)
- Trockenfallende Gewässer



Zeitschiene WRRL





Digitale Maßnahmenübersichten für OWL

LEICHTE SPRACHE GEBÄRDENSPRACHE BARRIEREFREIHEIT

BEZIRKSREGIERUNG
DETMOLD

Bezirksregierung
Detmold

AUFGABEN WIR ÜBER UNS KARRIERE AUSBILDUNG SERVICE PRESSE REGIONALRAT **SUCHE**

PLANUNG UND VERKEHR REGIONALPLANUNG GESUNDHEIT UND SOZIALES SCHULE UMWELT UND NATURSCHUTZ ARBEITSSCHUTZ BEIHILFE FÖRDERMITTEL KOMMUNALES





Digitale Maßnahmenübersichten für OWL

LEICHTE SPRACHE GEBÄRDENSPRACHE BARRIEREFREIHEIT

BEZIRKSREGIERUNG
DETMOLD

Bezirksregierung
Detmold

AUFGABEN **WIR ÜBER UNS** **KARRIERE** **AUSBILDUNG** **SERVICE** **PRESSE** **REGIONALRAT** **SUCHE**

PLANUNG UND VERKEHR REGIONALPLANUNG GESUNDHEIT UND SOZIALES SCHULE UMWELT UND NATURSCHUTZ ARBEITSSCHUTZ SCHULFELD FÖRDERMITTEL KONNUNGALES

Suche schließen ✕

WRRL



Digitale Maßnahmenübersichten für OWL

LEICHTE SPRACHE GEBÄRDENSPRACHE BARRIEREFREIHEIT

BEZIRKSREGIERUNG
DETMOLD

Bezirksregierung
Detmold

AUFGABEN

WIR ÜBER UNS

KARRIERE

AUSBILDUNG

SERVICE

PRESSE

REGIONALRAT

SUCHE

PLANUNG UND VERKEHR REGIONALPLANUNG GESUNDHEIT UND SOZIALES SCHULE UMWELT UND NATURSCHUTZ ARBEITSSCHUTZ BEIHILFE FÖRDERMITTEL KOMMUNALES

Startseite > Aufgaben > Suche

Volltextsuche

Suchen

Inhaltstyp

Auswählen

Schlagworte

Auswählen

Änderungsdatum

Datum von

TT . MM . JJJJ

Datum bis

TT . MM . JJJJ

Add date filter

Sortieren nach Änderungsdatum Relevanz

Suchergebnisse Die Suche nach "WRRL" ergab 24 Treffer.

INHALTSSEITE
EG-Wasserrahmenrichtlinie (WRRL)

Die europäische Wasserrahmenrichtlinie (EG-WRRL) verpflichtet die Mitgliedstaaten der Europäischen Union, einen "guten Zustand" der Binnen- und Küstengewässer sowie des Grundwassers zu erreichen bzw. zu erhalten und schafft einen Rechtsrahmen für den Gewässerschutz in Europa. Im Wasserhaushaltsgesetz (WHG) und weiteren Gesetzen und Verordnungen wurde die EG-WRRL in deutsches Recht übernommen. Die WRRL-Geschäftsstelle bei der Bezirksregi...

INHALTSSEITE
Dritter BWP

Die Bezirksregierung koordiniert die Beiträge der regionalen Wasserbehörden für den Bewirtschaftungsplan (BWP) und das Maßnahmenprogramm zur europäischen Wasserrahmenrichtlinie (EG-WRRL). Der dritte BWP gilt bis 2027 und ist am 22. Dezember 2021 in Kraft getreten.



Digitale Maßnahmenübersichten für OWL

LEICHTE SPRACHE GEBÄRDENSPRACHE BARRIEREFREIHEIT


BEZIRKSREGIERUNG
DETMOLD

Bezirksregierung
Detmold

AUFGABEN **WIR ÜBER UNS** **KARRIERE** **AUSBILDUNG** **SERVICE** **PRESSE** **REGIONALRAT** **SUCHE**

DIE REGIERUNGSPRÄSIDENTIN **REGIERUNGSPRÄSIDENTEN A.D.** **DIE BEHÖRDE** **ORGANISATIONSSTRUKTUR** **UNSERE AUFGABEN** **INTEGRATION**

Startseite > Wir über uns > Organisationsstruktur > Abteilung 5 > Dezernat 54 > Wasserrahmenrichtlinie (WRRL)



→ WRRL IN OWL UND NRW

- Liste der berichtspflichtigen Oberflächenwasserkörper in OWL
- Flussgebiete NRW
- ELWAS-WEB

→ AKTUELLES

- Infos zum Dritten Bewirtschaftungsplan
- Maßnahmenübersichten für OWL

→ KONTAKT

Michael Neuhaus
Telefon 05231 - 71 5403
E-Mail

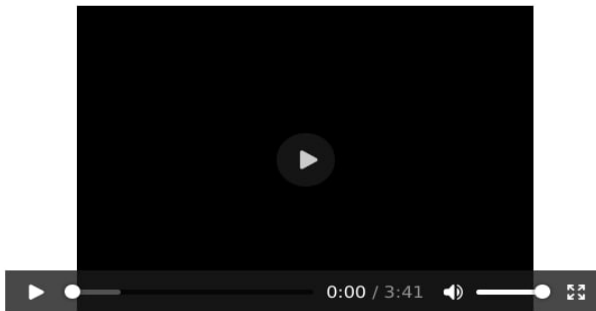
Bild: Die Bastau - ein westlicher Nebenfluss der Weser / © Bezirksregierung Detmold

EG-Wasserrahmenrichtlinie (WRRL)



Digitale Maßnahmenübersichten für OWL

- ✓ Geltungsbereich der WRRL und Berichtspflicht
- ✓ Rechtliche Umsetzung und Zeitplan
- ✓ Gewässermonitoring und Gewässerzustand
- ✓ Bewirtschaftungspläne und Maßnahmenprogramm
- ✓ Umsetzungsfahrpläne (UFP) und Maßnahmenübersichten
- ✓ Digitale Maßnahmenübersichten für Ostwestfalen-Lippe zum Einladen in ELWAS-WEB (Video)



Nachfolgende Links sind zum Zuladen eines Datendienstes in GIS:

- Funktionselemente Maßnahmenübersichten:
https://www.arcgishostedserver.nrw.de/arcgis/rest/services/Hosted/MUe_O...
- Durchgangshindernisse Maßnahmenübersichten:
https://www.arcgishostedserver.nrw.de/arcgis/rest/services/Hosted/DH_BW...

- ✓ Broschüre Gewässerentwicklung mit Mehrwert



Digitale Maßnahmenübersichten für OWL



Über ELWAS-WEB | Daten | Karte

GSK3C - 3E | Kontakt | Hilfe

Kartenwerkzeuge

Ort, Straße, Hausnummer

Dienste hinzuladen

1 Dienst wählen | 2 Inhalt wählen

Favoriten | URL Eingabe

Filtern...

Starkregengefahrenhinweiskarte NRW
Ergebnisse der Simulation von Starkregenereignissen für das Ge...

Weiter



Digitale Maßnahmenübersichten für OWL



Über ELWAS-WEB Daten Karte

Kartenwerkzeuge

Ort, Straße, Hausnummer

Grundkarte Karte EU

Dienst hinzufügen

1 Dienst wählen 2 Inhalt wählen

Favoriten URL Eingabe

URL
<https://www.arcgishostedserver.nrw.de/arcgis/rest/services/Hc>

Typ
ArcGIS Feature Service

Weiter

Bezirksregierung Detmold



Digitale Maßnahmenübersichten für OWL



Über ELWAS-WEB Daten Karte

GSK3C → 3E Kontakt Hilfe

Kartenwerkzeuge

Ort, Straße, Hausnummer

Grundkarte Karte EU

Legende

Eigene Dienste

DH BWP3_ELWAS

DH BWP3 ELWAS - DH BWP3 in GSK3c

BW_Kat

- Absturz, Höhe ≥ 30 cm
- Absturz, Höhe < 30 cm
- Verrohrung/Durchlass, Länge > 50 m
- Verrohrung/Durchlass, Länge 20 - 50 m
- Verrohrung/Durchlass, Länge < 20 m
- Bewegliches Wehr, Höhe ≥ 30 cm
- Bewegliches Wehr, Höhe < 30 cm
- Rampe
- Sohlgleite
- Streichwehr
- Wasserkraftanlage
- Düker
- Sohlschwelle



Digitale Maßnahmenübersichten für OWL



Über ELWAS-WEB
Daten
Karte

GSK3C → 3E
Kontakt
Hilfe

Kartenwerkzeuge

Karteninhalt

Alle Kartenthemen Meine Kartenthemen

- > Eigene Dienste
- > Abwasser
- > Grundwasser
- > Oberflächengewässer
- > Trinkwasser und Wasserversorgung
- > Wasserrahmenrichtlinie
- > Gebiete nach §5, §13a
Düngeverordnung und §38a WHG
- > Weitere Fachdaten
- > Basisdaten

Ort, Straße, Hausnummer

Grundkarte
Karte EU

Sachdaten aller sichtbaren Layer

DH BWP3 ELWAS - DH BWP3 in GSK3c Middle >

Feature 1	
FID	441
Nutzung	Diese Daten unterliegen Veränderungen. Die Angaben erfolgen ohne Gewähr und ohne Anspruch auf Vollständigkeit und Aktualität. Auffälligkeiten können an eu-wrri@bezreg-detmold.nrw.de gemeldet werden mit Betreff: „Maßnahmenübersichten OWL“.
Bauwerk_ID	qbw_10007
BW_Typ	Absturz
BW_Kat	Absturz, Höhe < 30 cm
LRG_Prio	A
Pfl_Gruppe	Sonstiger Träger
Pfl_Name	gesetzlich Verpflichtete nach § 34 WHG
GewName_3e	
GEWKZ3e	
Stat_GSK3e	0
Anmerk_3e	Angaben zu GSK3e werden später ergänzt
GewName_3c	Wiembecke



Digitale Maßnahmenübersichten für OWL



Über ELWAS-WEB Daten **Karte**

GSK3C → 3E Kontakt Hilfe ≡

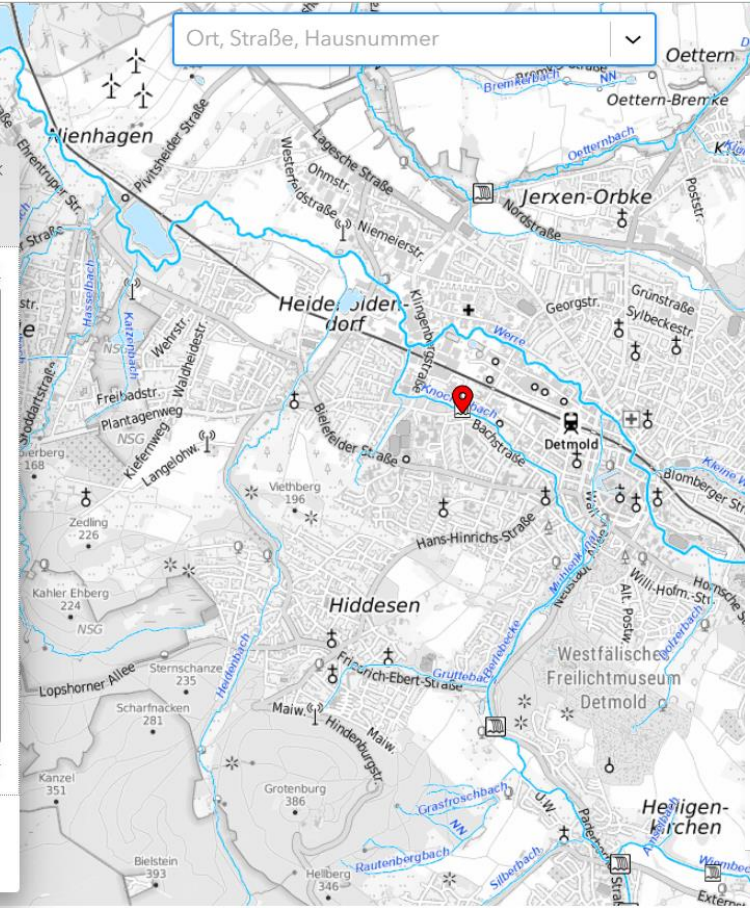
Kartenwerkzeuge



Karteninhalt

Alle Kartenthemen Meine Kartenthemen

- > Eigene Dienste
- > Abwasser
- > Grundwasser
- > Oberflächengewässer
- > Trinkwasser und Wasserversorgung
- > Wasserrahmenrichtlinie
- > Gebiete nach §5, §13a
Düngeverordnung und §38a WHG
- > Weitere Fachdaten
- > Basisdaten



Ort, Straße, Hausnummer



Sachdaten aller sichtbaren Layer

BW_Typ	Absturz
BW_Kat	Absturz, Höhe < 30 cm
LRG_Prio	A
Pfl_Gruppe	Sonstiger Träger
Pfl_name	gesetzlich Verpflichtete nach § 34 WHG
GewName_3e	
GEWKZ3e	
Stat_GSK3e	0
Anmerk_3e	Angaben zu GSK3e werden später ergänzt
GewName_3c	Wiembecke
GEWKZ3c	4612
Stat_GSK3c	1029
OFWK3D	DE_NRW_4612_0
PE	PE_WES_1300
LAWA_PGM	69
PGM_BWP3	OFWK_DT_HYMO_2020_0154
Frist_PGM	2039
Gebiet_UWB	Lippe
Gemeinde	Detmold
X	490350.875
Y	5754567



Digitale Maßnahmenübersichten für OWL



Über ELWAS-WEB Daten **Karte**

GSK3C - 3E Kontakt Hilfe ≡

Kartenwerkzeuge

K Dienste hinzuladen

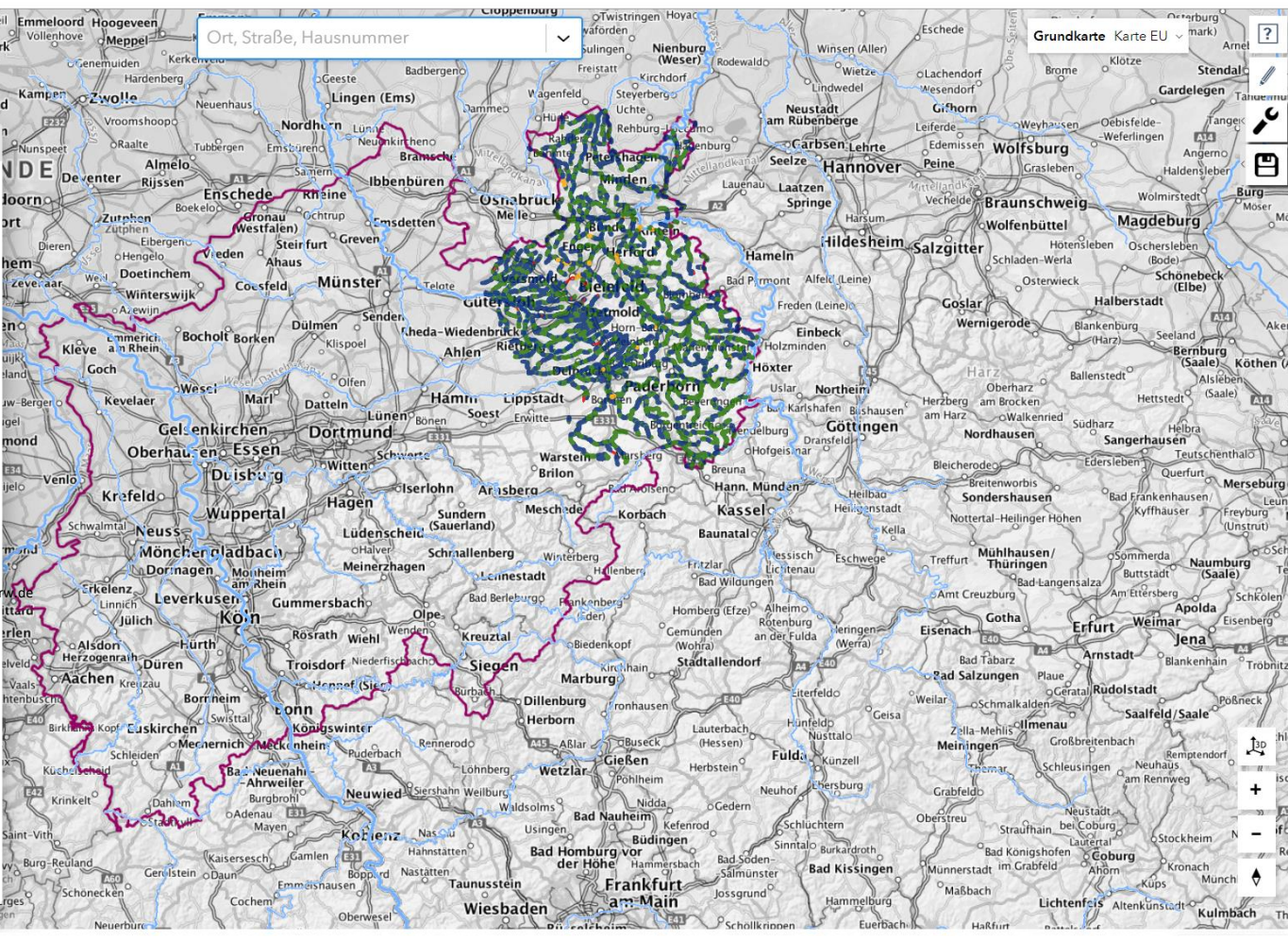
1 Dienst wählen 2 Inhalt wählen

Favoriten URL Eingabe

URL
<https://www.arcgishostedserver.nw.de/arcgis/rest/services/Hc>

Typ
ArcGIS Feature Service

Weiter





Digitale Maßnahmenübersichten für OWL



Über ELWAS-WEB Daten **Karte**

GSK3C – 3E Kontakt Hilfe

Kartenwerkzeuge

Ort, Straße, Hausnummer

K Dienste hinzuladen

1 Dienst wählen 2 Inhalt wählen

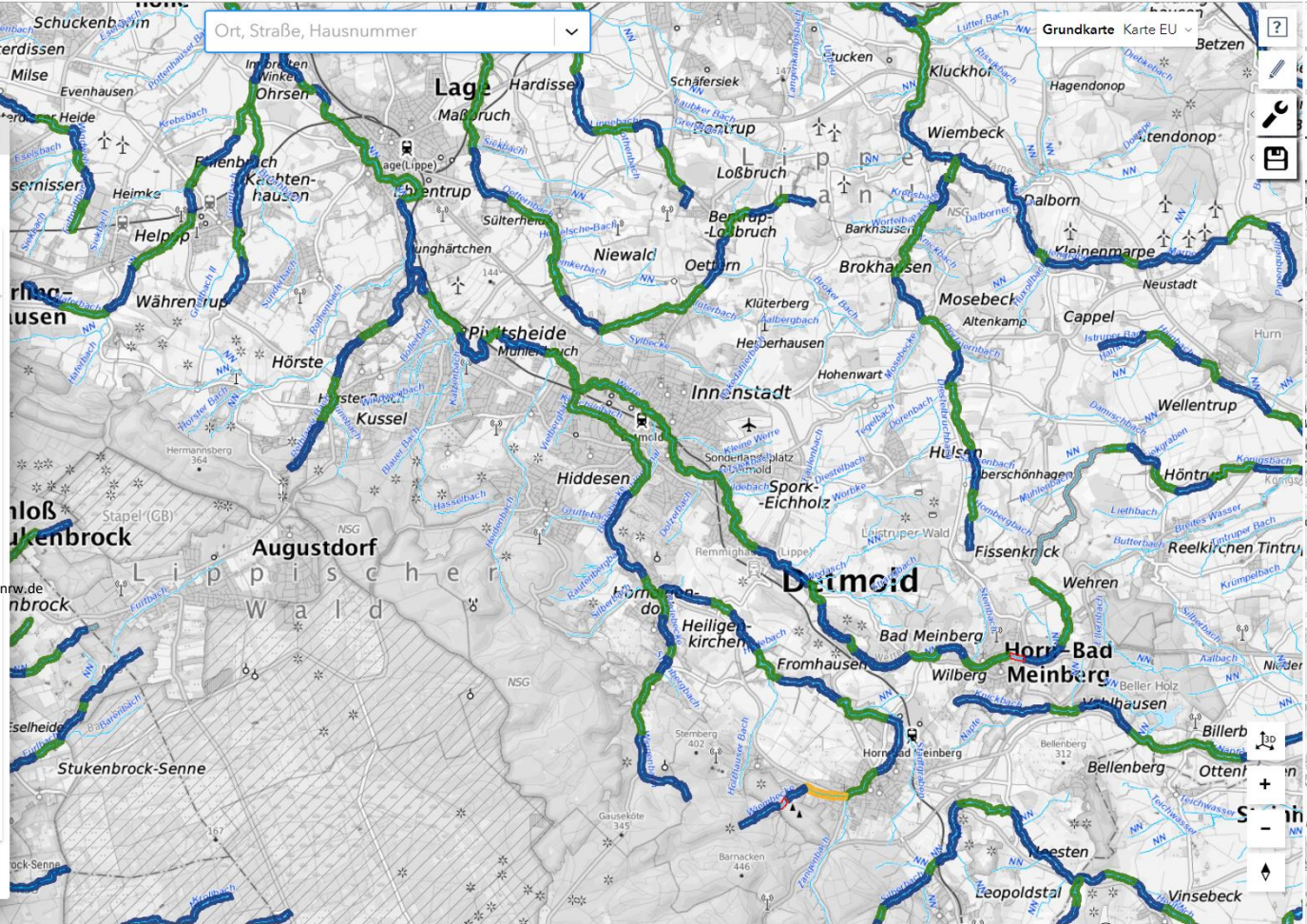
Favoriten **URL Eingabe**

URL
<https://www.arcgishostedserver.nrw.de/arcgis/rest/services/Hc>

Typ
ArcGIS Feature Service

www.flussgebiete.nrw.de

Weiter





Digitale Maßnahmenübersichten für OWL



über ELWAS-WEB Daten Karte

Kartenwerkzeuge

Ort, Straße, Hausnummer

Grundkarte Karte EU

GSK3C — 3E Kontakt Hilfe

Legende

Eigene Dienste

- MUe OWL_in_GSK3e_ELWAS_2022
- MUe OWL in GSK3e ELWAS 2022

FE_Kat

- SU - Strahlursprung
- AT - Aufwertungsstrahlweg einschl. Trittssteinen
- DG - Durchgangsstrahlweg
- DS - Degradationsstrecke
- Platzhalter wg. Umstellung GSK

Basisdaten

- GSK3E (Auflage 30.11.2019)
- Gewässernetz GSK3E
- Fließgewässernamen (GEWKZ)

Große Fließgewässer

- Große Fließgewässer
- Rhein
- Weser, Ems, Maas, Mosel
- Größere Fließgewässer
- Schiffahrtskanäle

Mittlere Fließgewässer

- Mittlere Fließgewässer
- Mittlere Fließgewässer
- Stollen, Druckrohrleitung, etc

Kleinere Fließgewässer

- Kleinere Fließgewässer
- Kleinere Fließgewässer

Gewässerfläche (GEWKZ)

- Gewässerfläche (GEWKZ)

www.flussgebiete.nrw.de

Sachdaten aller sichtbaren Layer

MUe OWL in GSK3e ELWAS 2022 Kleinere Fließgewässer

Feature 1

fid	1024
Nutzung	Diese Daten unterliegen Veränderungen. Die Angaben erfolgen ohne Gewähr und ohne Anspruch auf Vollständigkeit und Aktualität. Auffälligkeiten können an eu-wri@bezreg-detmold.nrw.de gemeldet werden mit Betreff „Maßnahmenübersichten OWL“.
FEID_UWB	LIP_368
FE_Art	AS+T_Aufw-strahlweg mit Trittsstein
Pfl_Gruppe	Kommune/Stadt
Pfl_Name	Detmold
GewName_3e	Wiembecke
GWKZ_3e	4612
GSK_3e_von	0
GSK_3e_bis	3394
Anmerk_3e	
abw_GWKZ3c	0
abw_GewNam	
GSK_3e_von	0
GSK_3c_bis	3400
OFWK3D	DE_NRW_4612_0
FEID_NRW	DE_NRW_4612_0_AT_01
NRW_Status	nicht vollständig vorhanden
Abachn_Anz	1
FETyp_NRW	AT
NRW_3e_von	0



Digitale Maßnahmenübersichten für OWL



über ELWAS-WEB Daten Karte

Kartenwerkzeuge

Ort, Straße, Hausnummer

Grundkarte Karte EU

GSK3C - 3E Kontakt Hilfe

Legende

Eigene Dienste

MUe OWL_in_GSK3e_ELWAS_2022

MUe OWL in GSK3e ELWAS 2022

FE_Kat

- SU - Strahlursprung
- AT - Aufwertungsstrahlweg einschl. Trittsateinen
- DG - Durchgangsstrahlweg
- DS - Degradationsstrecke
- Platzhalter wg. Umstellung GSK

Basisdaten

GSK3E (Auflage 30.11.2019)

Gewässernetz GSK3E

Fließgewässernamen (GEWKZ)

Große Fließgewässer

Große Fließgewässer

- Rhein
- Weser, Ems, Maas, Mosel
- Größere Fließgewässer
- Schiffahrtskanäle

Mittlere Fließgewässer

Mittlere Fließgewässer

- Mittlere Fließgewässer
- Stollen, Druckrohrleitung, etc

Kleinere Fließgewässer

Kleinere Fließgewässer

- Kleinere Fließgewässer

Gewässerfläche (GEWKZ)

Gewässerfläche (GEWKZ)

Sachdaten aller sichtbaren Layer

Plt_Gruppe	Kommune/Stadt
Plt_Name	Detmold
GewName_3e	Wiembecke
GWKZ_3e	4612
GSK_3e_von	0
GSK_3e_bis	3394
Anmerk_3e	
abw_GWKZ3c	0
abw_GewNam	
GSK_3c_von	0
GSK_3c_bis	3400
OFWK3D	DE_NRW_4612_0
FEID_NRW	DE_NRW_4612_0_AT_01
NRW_Status	nicht vollständig vorhanden
Abschn_Anz	1
FETyp_NRW	AT
NRW_3e_von	0
NRW_3e_bis	3394
NRW_3c_von	0
NRW_3c_bis	3400
LAWA_PGM	71
PGMN_BWP3	OFWK_DT_HYMO_2020_1047
zust_WB	Kreis Lippe
FE_Kat	AT - Aufwertungsstrahlweg einschl. Trittsateinen
LOC_ERROR	PARTIAL MATCH FOR THE TO-MEASURE
BUFF_DIST	50
ORIG_FID	1171
SHAPE_Length	11231.22637302945
SHAPE_Area	889558.0567964526



Maßnahmenumsetzung und Dokumentation

- Berichterstattung an EU aufgrund der Maßnahmenübersichten
- Nächster Zwischenbericht 2024
- Direkter Bezug zu Funktionselementen und Durchgangshindernisse

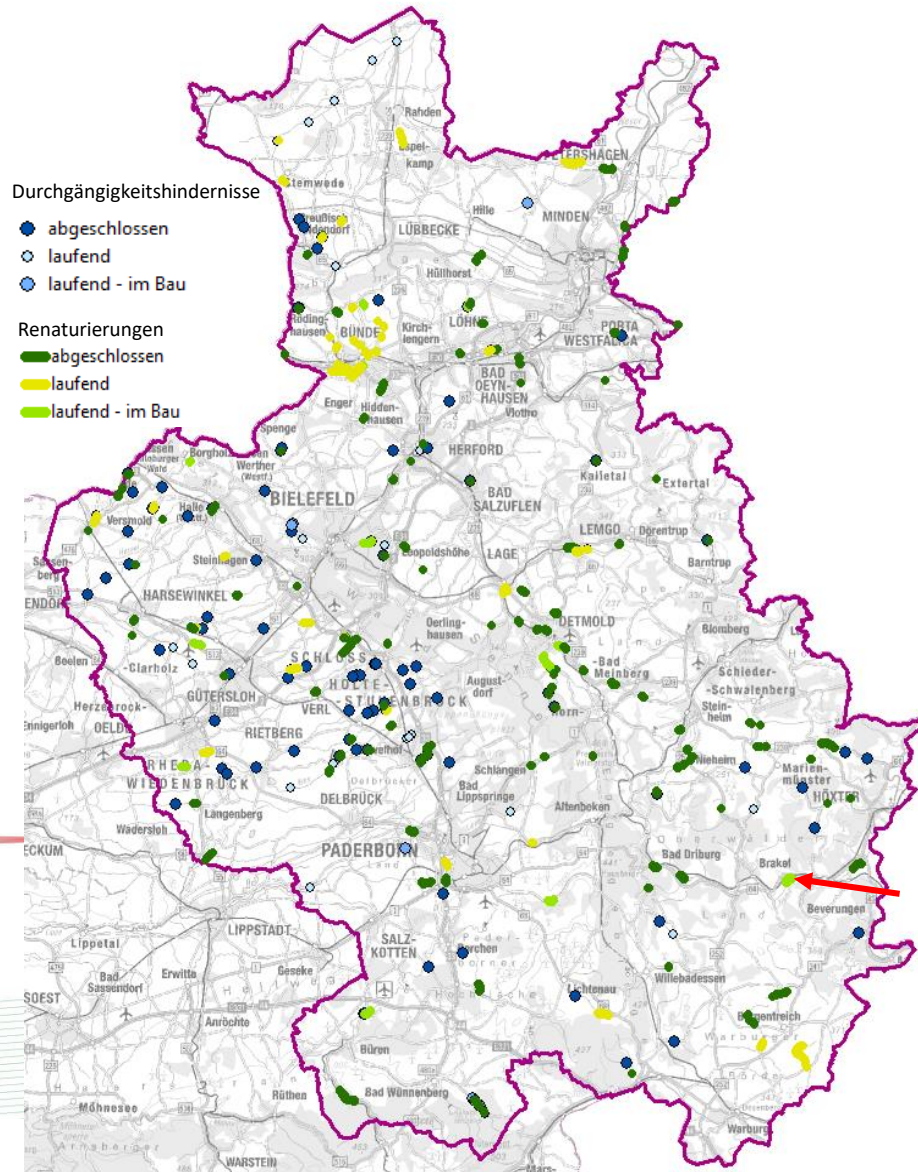
Rückmeldungen zu umgesetzten Maßnahmen (2018 bis 2022)

Durchgängigkeitshindernisse:

- 80 beseitigt
- 14 im Jahr 2022 in Umsetzung
- 30 Maßnahmen begonnen

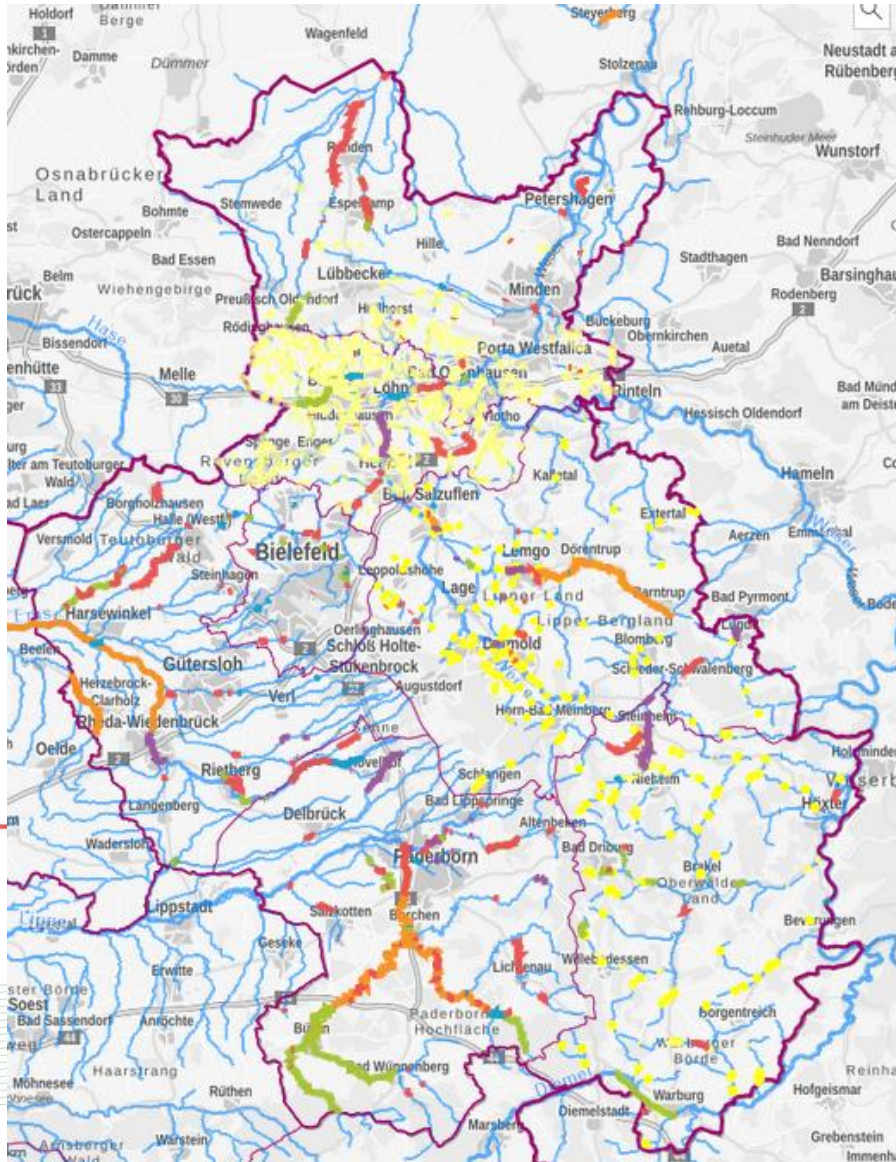
Renaturierungsmaßnahmen:

- 150 Renaturierungsmaßnahmen abgeschlossen (ca. 40 km)
- etwa 20 Maßnahmen im Bau
- Für ca. 90 Maßnahmen wurde Projektbeginn gemeldet





Maßnahmenumsetzung und Dokumentation



Maßnahmen vor 2018

Fördermaßnahmen

- Maßnahmen zur Strukturverbesserung
- Maßnahmen zur Durchgängigkeit
- Grunderwerb
- Maßnahmen zum Hochwasserschutz
- Planung/ Konzept

Maßnahmen Gewässerentwicklungsprojekte



Viele Maßnahmen an nicht berichtspflichtigen Gewässern, u.a. durch Gewässerentwicklungsprojekte

Auch andere Maßnahmen werden erfasst:

- Abwasser
- Straßen
- Etc.



Trockenfallende Gewässer

- Bewirtschaftungsfragen: Nutzungen, die bisher erlaubt waren müssten ggf. eingeschränkt werden
- Zustandsbewertung anhand von Ökologie + Chemie

Problem: Obwohl Struktur gut, kann schlechte Zustandsbewertung durch Trockenheit folgen

- Kenntnis von Trockenheit auch für Bewirtschaftung wichtig
- Bei Kenntnis von Trockenheit ist angepasste Bewertung möglich (Wahl der Indikatororganismen)
- Derzeit Abstimmungen über zukünftige flächendeckende Erfassung trockenfallender Gewässer



Vielen Dank für Ihre Aufmerksamkeit!

